

Врио УТВЕРЖДАЮ:

Должность Председатель комитета Ивановской области
по лесному хозяйству

Ф.И.О. М. Ю. Яковлев

Дата 17.11.2017

Акт

лесопатологического обследования № 874

лесных насаждений ОГКУ "Ивановское лесничество" (лесничество, лесопарк)
Ивановская область (субъект Российской Федерации)

Способ лесопатологического обследования:

1. Визуальный

2. Инструментальный

Место проведения

Участковое лесничество	Урочище (дача)	Квартал (кварталы)	Выдел (Выделы)	Площадь, га
Талицкое		46	2	27,40

Лесопатологическое обследование проведено на площади 27,40 га

1. Визуальное лесопатологическое обследование - кв. 46 вид. 2

Площадь лесопатологического обследования - 27,4 га.

Наземное

Дистанционное

1.1. На площади 27,4 га фактическая таксационная характеристика лесного насаждения соответствует (не соответствует) таксационному описанию (нужное подчеркнуть).

Причины несоответствия: _____

Список участков с выявленными несоответствиями приведен в приложении 1 к настоящему Акту

1.2. Лесные насаждения с нарушенной или утраченной устойчивостью выявлены на площади _____ га:

Участковое лесничество	Урочище дача	Площадь, га		Причина ослабления (гибели)
		с нарушенной устойчивостью	с утраченной устойчивостью	
-	-	-	-	-
Итого	-	-	-	-

Состояние обследованных лесных насаждений приведено в приложениях 1.1-1.4 к Акту в зависимости от метода проведения ЛПО

1.3. В обследованных лесных участках прогнозируется:

Прогноз	Площадь, га
Ослабление лесных насаждений	-
Усыхание лесных насаждений	-
Развитие очагов вредных организмов	-

1.4. Обнаружено загрязнение лесного участка отходами и выбросами: промышленными
бытовыми

Вид загрязнения	Размеры загрязнения			Объем, кубм	площадь загрязнения, га
	длина, м	ширина, м	высота, м		
-	-	-	-	-	-

ЗАКЛЮЧЕНИЕ

Оценка текущего санитарного и лесопатологического состояния лесных насаждений, назначенные профилактические мероприятия по защите лесов, агитационные мероприятия: Лесоустройство 2016 г.

Средневзвешенная категория состояния насаждения на площади 27,4 га - 1,21.

Состояние насаждения на данной площади - устойчивое (здоровое).

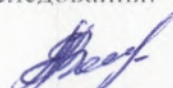
Санитарно-оздоровительные мероприятия не требуются.

Дата проведения обследования 21.09.2017г.

Исполнитель работ по проведению лесопатологического обследования:

ФИО _____ Волков Е.А.

Подпись _____



Результаты проведения лесопатологического обследования лесных насаждений за Сентябрь 2017 г.
 Субъект Российской Федерации Ивановская область Лесничество (лесопарк) ОГКУ "Ивановское лесничество"
 Участковое лесничество Талицкое Урочище (лесная дача)

1	2	3	Таксационная характеристика лесного насаждения							Распределение деревьев по категориям состояния, % от запаса										31	32	Назначенные мероприятия														
			4	5	6	7	8	9	10	11	12	13	14	15	16	17	18	19	20			21	22	23	24	25	26	27	28	33	34					
Номер квартала	Номер выдела	Площадь выдела	Лесное назначение лесов	Категория защитных лесов	Номер лесопатологического выдела	Площадь лесопатологического выдела, га	состав	порода	возраст	средняя высота, м	средний диаметр, см	тип леса	полнота	тоннет	запас, куб м/га	Число деревьев на пробе	без признаков ослабления	ослабленные	сильно ослабленные	выходящие	свежий сухой	старый сухой	свежий ветровал	старый ветровал	свежий дуrometer	старый дуrometer	аварийные деревья	Доля поврежденных деревьев, %	Признаки повреждения деревьев	Причина ослабления, поврежденная	Поджиг рубке, %	вид	площадь, га			
46	2	27,4		Защитные			3	Б	50	17	16	ЕСЛЖ СЗ	0,3	2	100,0	71	65	1																		
				Зеленые и реконструктивные зоны												32	29					3	2													

Показатели, не соответствующие таксационному описанию отмечаются «*».

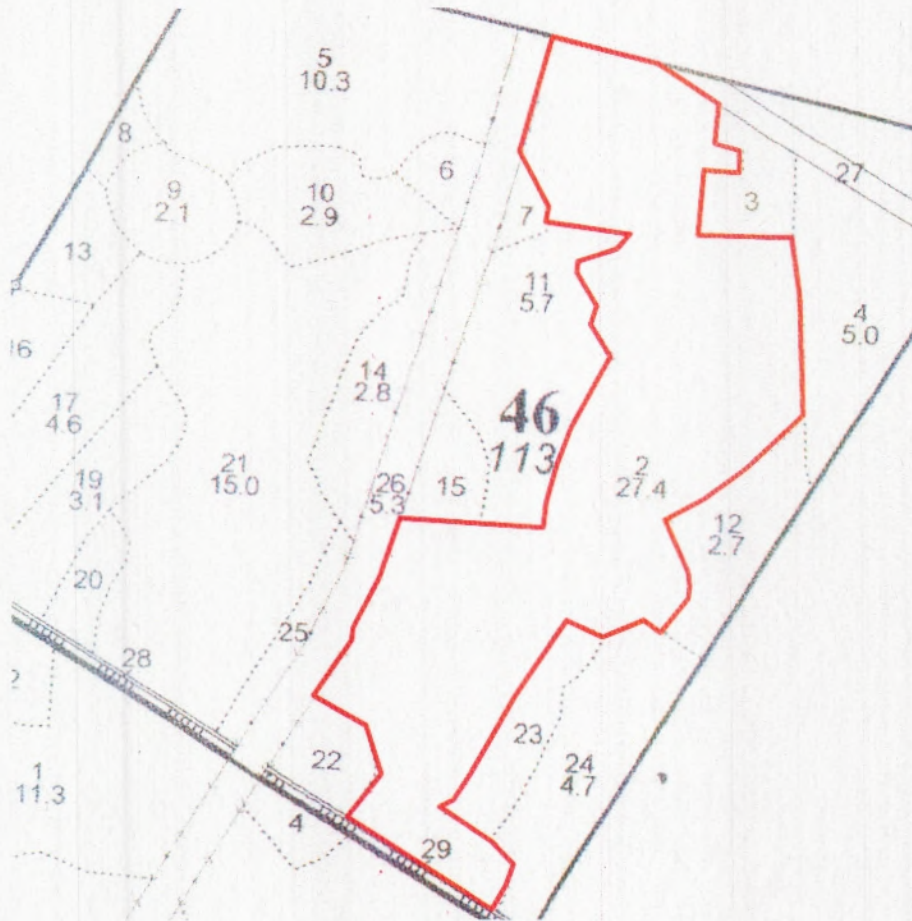
Исполнитель работ по проведению лесопатологического обследования:

ФИО Волков Е.А. Подпись 

Дата составления документа 28.09.2017 Телефон 8 (4922) 53-05-61

Абрис участка

М 1:10000




№ выдела	Ленты (круговой площадки) перечёта				
	№ ленты	длина, м	ширина, м	радиус, м	площадь, га
2					

Номера точек	Координаты	Румбы линий	Длина, м	Номера точек	Координаты	Румбы линий	Длина, м

Условные обозначения: — - границы участка

Исполнитель работ по проведению лесопатологического обследования:

ФИО Волков Е.А. Подпись 

Дата составления документа 28.10.2014 Телефон 8 (4922) 53-05-61