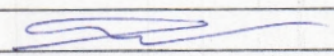


Брси УТВЕРЖДАЮ:

Должность Председатель комитета Ивановской области
по лесному хозяйству

Ф.И.О. М. Ю. Яковлев 

Дата 17.11.2017

Акт

лесопатологического обследования №

873

лесных насаждений ОГКУ "Ивановское лесничество" (лесничество, лесопарк)
Ивановская область (субъект Российской Федерации)

Способ лесопатологического обследования:

1. Визуальный

2. Инструментальный

Место проведения

Участковое лесничество	Урочище (дача)	Квартал (кварталы)	Выдел (Выделы)	Площадь, га
Талицкое		46	11	5,70

Лесопатологическое обследование проведено на площади 5,70 га

1. Визуальное лесопатологическое обследование - кв. 46 выд. 11

Площадь лесопатологического обследования - 5,7 га.

Наземное

Дистанционное

1.1. На площади 5,7 га фактическая таксационная характеристика лесного насаждения соответствует (не соответствует) таксационному описанию (нужное подчеркнуть).

Причины несоответствия: _____

Список участков с выявленными несоответствиями приведен в приложении 1 к настоящему Акту

1.2. Лесные насаждения с нарушенной или утраченной устойчивостью выявлены на площади _____ га:

Участковое лесничество	Урочище дача	Площадь, га		Причина ослабления (гибели)
		с нарушенной устойчивостью	с утраченной устойчивостью	
-	-	-	-	-
Итого	-	-	-	-

Состояние обследованных лесных насаждений приведено в приложениях 1.1-1.4 к Акту в зависимости от метода проведения ЛПО

1.3. В обследованных лесных участках прогнозируется:

Прогноз	Площадь, га
Ослабление лесных насаждений	-
Усыхание лесных насаждений	-
Развитие очагов вредных организмов	-

1.4. Обнаружено загрязнение лесного участка отходами и выбросами: промышленными
бытовыми

Вид загрязнения	Размеры загрязнения			Объем, кубм	площадь загрязнения, га
	длина, м	ширина, м	высота, м		
-	-	-	-	-	-

ЗАКЛЮЧЕНИЕ

Оценка текущего санитарного и лесопатологического состояния лесных насаждений, назначенные профилактические мероприятия по защите лесов, агитационные мероприятия: Лесоустройство 2016 г.

Средневзвешенная категория состояния насаждения на площади 5,7 га - 1,22.

Состояние насаждения на данной площади - устойчивое (здоровое).

Санитарно-оздоровительные мероприятия не требуются.

Дата проведения обследования 21.09.2017г.

Исполнитель работ по проведению лесопатологического обследования:

ФИО _____ Волков Е.А.

Подпись _____ 

Сентябрь 2017 г.

Результаты проведения лесопатологического обследования лесных насаждений за

ОГКУ "Ивановское лесничество"

Лесничество (лесопарк)

Лесничество (лесопарк)

Ивановская область

Субъект Российской Федерации

Урочище (лесная дача)

Урочище (лесная дача)

Талицкое

Участковое лесничество

1	2	3	4	5	6	7	8	9	10	11	12	13	Распределение деревьев по категориям состояния, % от запаса												29	30	31	32	Назначенные мероприятия											
													без признаков ослабления	ослабленные	сильно ослабленные	умирающие	свежий сухостой	старый сухостой	свежий ветровал	старый ветровал	свежий буреюм	старый буреюм	аварийные деревья	вывал с корнем прошлых лет					ветровал прошлых лет	площадь, га	вид									
1	46	11	5,7	Зеленые и репарационные зоны	Зеленые и репарационные зоны																																			
2				Зеленые и репарационные зоны	Зеленые и репарационные зоны																																			
3				Зеленые и репарационные зоны	Зеленые и репарационные зоны																																			
4				Зеленые и репарационные зоны	Зеленые и репарационные зоны																																			
5				Зеленые и репарационные зоны	Зеленые и репарационные зоны																																			
6				Зеленые и репарационные зоны	Зеленые и репарационные зоны																																			
7				Зеленые и репарационные зоны	Зеленые и репарационные зоны																																			
8				Зеленые и репарационные зоны	Зеленые и репарационные зоны																																			
9				Зеленые и репарационные зоны	Зеленые и репарационные зоны																																			
10				Зеленые и репарационные зоны	Зеленые и репарационные зоны																																			
11				Зеленые и репарационные зоны	Зеленые и репарационные зоны																																			
12				Зеленые и репарационные зоны	Зеленые и репарационные зоны																																			
13				Зеленые и репарационные зоны	Зеленые и репарационные зоны																																			
14				Зеленые и репарационные зоны	Зеленые и репарационные зоны																																			
15				Зеленые и репарационные зоны	Зеленые и репарационные зоны																																			
16				Зеленые и репарационные зоны	Зеленые и репарационные зоны																																			
17				Зеленые и репарационные зоны	Зеленые и репарационные зоны																																			
18				Зеленые и репарационные зоны	Зеленые и репарационные зоны																																			
19				Зеленые и репарационные зоны	Зеленые и репарационные зоны																																			
20				Зеленые и репарационные зоны	Зеленые и репарационные зоны																																			
21				Зеленые и репарационные зоны	Зеленые и репарационные зоны																																			
22				Зеленые и репарационные зоны	Зеленые и репарационные зоны																																			
23				Зеленые и репарационные зоны	Зеленые и репарационные зоны																																			
24				Зеленые и репарационные зоны	Зеленые и репарационные зоны																																			
25				Зеленые и репарационные зоны	Зеленые и репарационные зоны																																			
26				Зеленые и репарационные зоны	Зеленые и репарационные зоны																																			
27				Зеленые и репарационные зоны	Зеленые и репарационные зоны																																			
28				Зеленые и репарационные зоны	Зеленые и репарационные зоны																																			
29				Зеленые и репарационные зоны	Зеленые и репарационные зоны																																			
30				Зеленые и репарационные зоны	Зеленые и репарационные зоны																																			
31				Зеленые и репарационные зоны	Зеленые и репарационные зоны																																			
32				Зеленые и репарационные зоны	Зеленые и репарационные зоны																																			
33				Зеленые и репарационные зоны	Зеленые и репарационные зоны																																			
34				Зеленые и репарационные зоны	Зеленые и репарационные зоны																																			

Показатели, не соответствующие таксационному описанию отмечаются «*».

Исполнитель работ по проведению лесопатологического обследования:

ФИО

Волков Е.А.

Подпись

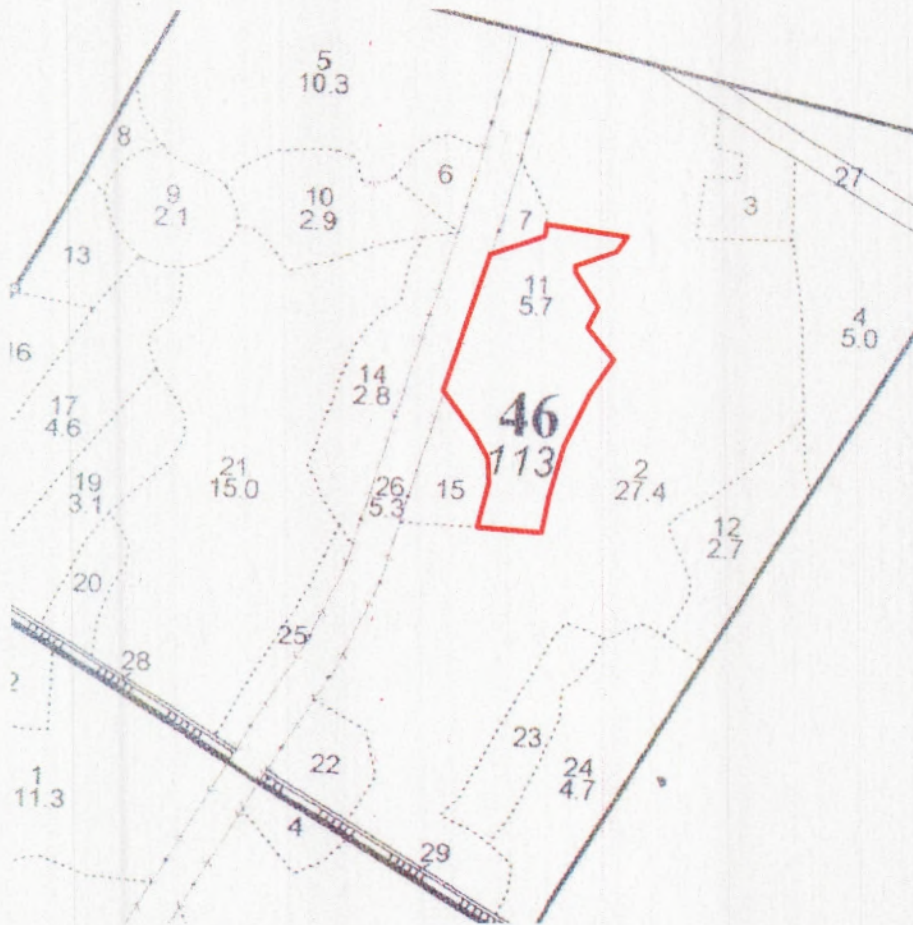
Дата составления документа

28.09.2017

Телефон 8 (4922) 53-05-61

Абрис участка

М 1:10000

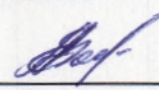


№ выдела	Ленты (круговой площадки) перечёта				
	№ ленты	длина, м	ширина, м	радиус, м	площадь, га
11					

Номера точек	Координаты	Румбы линий	Длина, м	Номера точек	Координаты	Румбы линий	Длина, м

Условные обозначения: — - границы участка

Исполнитель работ по проведению лесопатологического обследования:

ФИО Волков Е.А. Подпись 

Дата составления документа 28.10.2017 Телефон 8 (4922) 53-05-61