

УТВЕРЖДАЮ:

Должность Врио Председатель комитета Ивановской области  
 по лесному хозяйству

Ф.И.О. М.Ю. Яковлев

Дата 01.11.2017

**Акт**

**лесопатологического обследования №**

692

лесных насаждений ОГКУ "Тейковское лесничество" (лесничество, лесопарк)  
Ивановская область (субъект Российской Федерации)

Способ лесопатологического обследования:

1. Визуальный

2. Инструментальный

Место проведения

Участковое лесничество	Урочище (дача)	Квартал (кварталы)	Выдел (Выделы)	Площадь, га
Гаврилово-Посадское сельское	Совхоз Гаврилово-Поса	1	9	12,90

Лесопатологическое обследование проведено на площади 12,90 га



**1. Визуальное лесопатологическое обследование - кв. 1 выд. 9**

Площадь лесопатологического обследования - 12,9 га.

Наземное

Дистанционное

1.1. На площади 12,9 га фактическая таксационная характеристика лесного насаждения соответствует (не соответствует) таксационному описанию (нужное подчеркнуть).

Причины несоответствия: \_\_\_\_\_

Список участков с выявленными несоответствиями приведен в приложении 1 к настоящему Акту

1.2. Лесные насаждения с нарушенной или утраченной устойчивостью выявлены на площади \_\_\_\_\_ га:

Участковое лесничество	Урочище дача	Площадь, га		Причина ослабления (гибели)
		с нарушенной устойчивостью	с утраченной устойчивостью	
-	-	-	-	-
Итого	-	-	-	-

Состояние обследованных лесных насаждений приведено в приложениях 1.1-1.4 к Акту в зависимости от метода проведения ЛПО

1.3. В обследованных лесных участках прогнозируется:

Прогноз	Площадь, га
Ослабление лесных насаждений	-
Усыхание лесных насаждений	-
Развитие очагов вредных организмов	-

1.4. Обнаружено загрязнение лесного участка отходами и выбросами: промышленными   
бытовыми

Вид загрязнения	Размеры загрязнения			Объем, кубм	площадь загрязнения, га
	длина, м	ширина, м	высота, м		
-	-	-	-	-	-

**ЗАКЛЮЧЕНИЕ**

Оценка текущего санитарного и лесопатологического состояния лесных насаждений, назначенные профилактические мероприятия по защите лесов, агитационные мероприятия: Лесоустройство 2016 г.

Средневзвешенная категория состояния насаждения на площади 12,9 га - 1,5.

Состояние насаждения на данной площади - устойчивое (здоровое).

Необходимо проведение лесопатологического обследования инструментальным способом.

Дата проведения обследования 12.09.2017 г.

Исполнитель работ по проведению лесопатологического обследования:

ФИО Шипулин В.В.

Подпись 



Сентябрь 2017 г.

Результаты проведения лесопатологического обследования лесных насаждений за

ОГКУ "Тейковское лесничество"

Лесничество (лесопарк)

Субъект Российской Федерации

Ивановская область

МУП "Совхоз Гаврилово-Посадский"

Урочище (лесная дача)

Участковое лесничество

Гаврилово-Посадское сельское

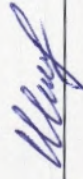
1	2	3	4	5	6	7	Таксационная характеристика лесного насаждения								Распределение деревьев по категориям состояния, % от запаса											29	30	31	32	33	34					
							8	9	10	11	12	13	14	15	16	17	18	19	20	21	22	23	24	25	26							27	28			
1	9	12,9					состав	7	Е	52	19	20	Е4	0,9	1	280,0	74	45	23								обрыв корней (вывал) с корнем прошлых лет	2								
							полоса	2	С								21	13	4	2						обрыв корней (вывал) с корнем прошлых лет	1									
							Б	1	Б								10	7	1	1						обрыв корней (вывал) с корнем прошлых лет	1									

Показатели, не соответствующие таксационному описанию отмечаются «\*».

Исполнитель работ по проведению лесопатологического обследования:

ФИО Шинулин В.В.

Подпись



Дата составления документа

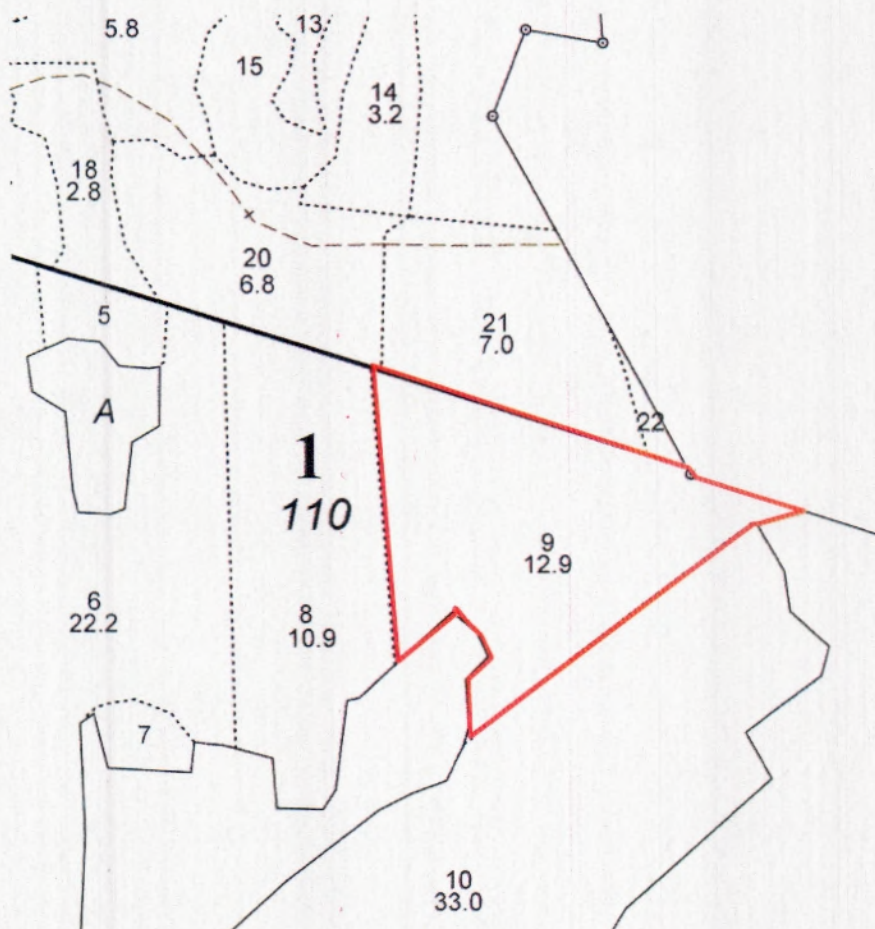
16.10.2017г.

Телефон 8 (4922) 53-05-61



### Абрис участка

М 1:10000



№ выдела	Ленты (круговой площадки) перечёта				
	№ ленты	длина, м	ширина, м	радиус, м	площадь, га
9					

Номера точек	Координаты	Румбы линий	Длина, м	Номера точек	Координаты	Румбы линий	Длина, м

Условные обозначения: — - границы участка

Исполнитель работ по проведению лесопатологического обследования:

ФИО Шипулин В.В. Подпись

Дата составления документа 16.10.2017г. Телефон 8 (4922) 53-05-61