

Должность Врио УТВЕРЖДАЮ:  
Председатель комитета Ивановской области  
по лесному хозяйству  
Ф.И.О. М.Ю. Яковлев  
Дата 01.11.2014

Акт

лесопатологического обследования № 665  
лесных насаждений ОГКУ "Тейковское лесничество" (лесничество, лесопарк)  
Ивановская область (субъект Российской Федерации)

Способ лесопатологического обследования: 1. Визуальный   
2. Инструментальный

Место проведения

Участковое лесничество	Урочище (дача)	Квартал (кварталы)	Выдел (Выделы)	Площадь, га
Тейковское сельское	совхоз "Боровое"	2	16	7,90

Лесопатологическое обследование проведено на площади 7,90 га

1. Визуальное лесопатологическое обследование - кв. 2 вид. 16

Площадь лесопатологического обследования - 7,9 га.

Наземное

Дистанционное

1.1. На площади 7,9 га фактическая таксационная характеристика лесного насаждения соответствует (не соответствует) таксационному описанию (нужное подчеркнуть).

Причины несоответствия: \_\_\_\_\_

Список участков с выявленными несоответствиями приведен в приложении 1 к настоящему Акту

1.2. Лесные насаждения с нарушенной или утраченной устойчивостью выявлены на площади \_\_\_\_\_ га:

Участковое лесничество	Урочище дача	Площадь, га		Причина ослабления (гибели)
		с нарушенной устойчивостью	с утраченной устойчивостью	
-	-	-	-	-
Итого	-	-	-	-

Состояние обследованных лесных насаждений приведено в приложениях 1.1-1.4 к Акту в зависимости от метода проведения ЛПО

1.3. В обследованных лесных участках прогнозируется:

Прогноз	Площадь, га
Ослабление лесных насаждений	-
Усыхание лесных насаждений	-
Развитие очагов вредных организмов	-

1.4. Обнаружено загрязнение лесного участка отходами и выбросами: промышленными   
бытовыми

Вид загрязнения	Размеры загрязнения			Объем, кубм	площадь загрязнения, га
	длина, м	ширина, м	высота, м		
-	-	-	-	-	-

ЗАКЛЮЧЕНИЕ

Оценка текущего санитарного и лесопатологического состояния лесных насаждений, назначенные профилактические мероприятия по защите лесов, агитационные мероприятия: Лесоустройство 2016 г.

Средневзвешенная категория состояния насаждения на площади 7,9 га - 1,47.

Состояние насаждения на данной площади - устойчивое (здоровое).

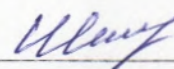
Санитарно-оздоровительные мероприятия не требуются.

Дата проведения обследования 11.09.2017 г.

Исполнитель работ по проведению лесопатологического обследования:

ФИО Шипулин В.В.

Подпись



2017 г.

Сентябрь

Результаты проведения лесопатологического обследования лесных насаждений за

Субъект Российской Федерации

Ивановская область

Лесничество (лесопарк)

ОГКУ "Тейковское лесничество"

Участковое лесничество

Тейковское сельское

Урочище (лесная дача)

совхоз "Боровое"

1	2	3	4	5	6	7	Таксационная характеристика лесного насаждения								Распределение деревьев по категориям состояния, % от запаса								29	30	31	32	33	34						
							8	9	10	11	12	13	14	15	16	17	18	19	20	21	22	23							24	25	26	27	28	
1	Номер квартала	Номер выдела	Площадь выдела	Лесное назначение лесов	Категория защитных лесов	Диаметр лесопатологического выдела	Площадь лесопатологического выдела, га	состав	порода	возраст	средняя высота, м	средний диаметр, см	тип леса	полнота	бонитет	запас, куб/м/га	число деревьев на пробе	без признаков ослабления	ослабленные	сильно ослабленные	усыхающие	свежий сухостой	старый сухостой	свежий ветровал	старый ветровал	свежий бурелом	старый бурелом	аварийные деревья	Признаки повреждения деревьев	Доля поврежденных деревьев, %	Причина ослабления, повреждения	Подожит рубке, %	Назначенные мероприятия	
2	16	7,9		Эксплуатационные				3	Е	65	18	18	ЕСЛЖ	0,6	2	220,0	32	25	2				1						обрыв корней (вывал) прошлых лет, отработано корослом-типографом,	2	коросл-типограф, ветровал прошлых лет			
								1	С								11	8	1	1			1					обрыв корней (вывал) с корнем прошлых лет	1	ветровал прошлых лет				
								4	Б								42	30	5	3			1					обрыв корней (вывал) с корнем прошлых лет	1	ветровал прошлых лет				
								1	Е								11	7	1	1			1					обрыв корней (вывал) с корнем прошлых лет	1	ветровал прошлых лет				
								1	Б								11	7	2	1			1					обрыв корней (вывал) с корнем прошлых лет	1	ветровал прошлых лет				

Показатели, не соответствующие таксационному описанию отмечаются «\*».

Исполнитель работ по проведению лесопатологического обследования:

ФИО Шипулин В.В.

Подпись

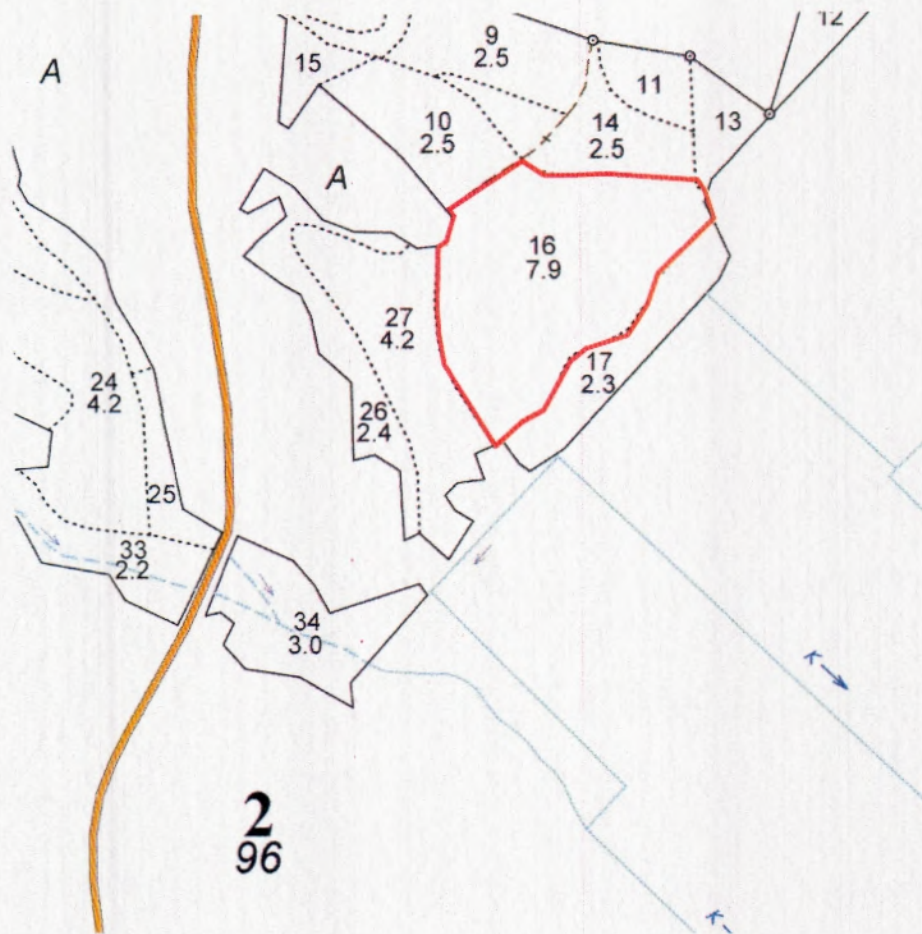
Дата составления документа

16.10.2017г.

Телефон 8 (4922) 53-05-61

Абрис участка

М 1:10000



№ выдела	Ленты (круговой площадки) перечёта				
	№ ленты	длина, м	ширина, м	радиус, м	площадь, га
16					

Номера точек	Координаты	Румбы линий	Длина, м	Номера точек	Координаты	Румбы линий	Длина, м

Условные обозначения: — - границы участка

Исполнитель работ по проведению лесопатологического обследования:

ФИО Шипулин В.В. Подпись

Дата составления документа 16.10.2017г. Телефон 8 (4922) 53-05-61