

Врио УТВЕРЖДАЮ:  
Должность Председатель комитета Ивановской области  
по лесному хозяйству  
Ф.И.О. М.Ю. Яковлев  
Дата 01.11.2017

Акт

лесопатологического обследования № 658  
лесных насаждений ОГКУ "Тейковское лесничество" (лесничество, лесопарк)  
Ивановская область (субъект Российской Федерации)

Способ лесопатологического обследования: 1. Визуальный   
2. Инструментальный

Место проведения

Участковое лесничество	Урочище (дача)	Квартал (кварталы)	Выдел (Выделы)	Площадь, га
Тейковское сельское	совхоз "Крапивновский"	7	1	1,60

Лесопатологическое обследование проведено на площади 1,60 га

1. Визуальное лесопатологическое обследование - кв. 7 выд. 1

Площадь лесопатологического обследования - 1,6 га.

Наземное

Дистанционное

1.1. На площади 1,6 га фактическая таксационная характеристика лесного насаждения соответствует (не соответствует) таксационному описанию (нужное подчеркнуть).

Причины несоответствия: \_\_\_\_\_

Список участков с выявленными несоответствиями приведен в приложении 1 к настоящему Акту

1.2. Лесные насаждения с нарушенной или утраченной устойчивостью выявлены на площади 1,6 га:

Участковое лесничество	Урочище дача	Площадь, га		Причина ослабления (гибели)
		с нарушенной устойчивостью	с утраченной устойчивостью	
Тейковское сельское	совхоз "Крапивновский"	1,6	-	короед-типограф, старые ветровал,
Итого	-	1,6	-	-

Состояние обследованных лесных насаждений приведено в приложениях 1.1-1.4 к Акту в зависимости от метода проведения ЛПО

1.3. В обследованных лесных участках прогнозируется:

Прогноз	Площадь, га
Ослабление лесных насаждений	-
Усыхание лесных насаждений	-
Развитие очагов вредных организмов	-

1.4. Обнаружено загрязнение лесного участка отходами и выбросами: промышленными   
бытовыми

Вид загрязнения	Размеры загрязнения			Объем, кубм	площадь загрязнения, га
	длина, м	ширина, м	высота, м		
-	-	-	-	-	-

ЗАКЛЮЧЕНИЕ

Оценка текущего санитарного и лесопатологического состояния лесных насаждений, назначенные профилактические мероприятия по защите лесов, агитационные мероприятия: Лесоустройство 2016 г.

Средневзвешенная категория состояния насаждения на площади 1,6 га - 1,78.

Состояние насаждения на данной площади - с нарушенной устойчивостью.

Необходимо проведение лесопатологического обследования инструментальным способом.

Дата проведения обследования 08.09.2017 г.

Исполнитель работ по проведению лесопатологического обследования:

ФИО Шипулин В.В. Подпись 

Результаты проведения лесонатологического обследования лесных насаждений за Сентябрь 2017 г.

Субъект Российской Федерации Ивановская область  
Участковое лесничество Тейковское сельское

Лесничество (лесопарк) ОГКУ "Тейковское лесничество"

Урочище (лесная дача) совхоз "Крапивинский"

1	2	3	Распределение деревьев по категориям состояния, %													32	33	34															
			без признаков ослабления	слабые	сильно ослабленные	усыхающие	свежий сухой	старый сухой	свежий ветроч	старый ветроч	свежий бурелом	старый бурелом	валяющиеся	валяющиеся																			
7	8	9	10	11	12	13	14	15	16	17	18	19	20	21	22	23	24	25	26	27	28	29	30	31	32	33	34						
																												число деревьев на пробы					
1	2	3	4	5	6	7	8	9	10	11	12	13	14	15	16	17	18	19	20	21	22	23	24	25	26	27	28	29	30	31	32	33	34
7	1	1.6																															
5		Защитные		Категория защитных лесов																													
6		Железные		Железные																													
7		Субъект Российской Федерации		Субъект Российской Федерации																													
8		Ивановская область		Ивановская область																													
9		Тейковское сельское		Тейковское сельское																													
10		Урочище (лесная дача)		Урочище (лесная дача)																													
11		Лесничество (лесопарк)		Лесничество (лесопарк)																													
12		ОГКУ "Тейковское лесничество"		ОГКУ "Тейковское лесничество"																													
13		Совхоз "Крапивинский"		Совхоз "Крапивинский"																													
14		Лесничество (лесопарк)		Лесничество (лесопарк)																													
15		Урочище (лесная дача)		Урочище (лесная дача)																													

Показатели, не соответствующие таксационному описанию отмечаются «\*».

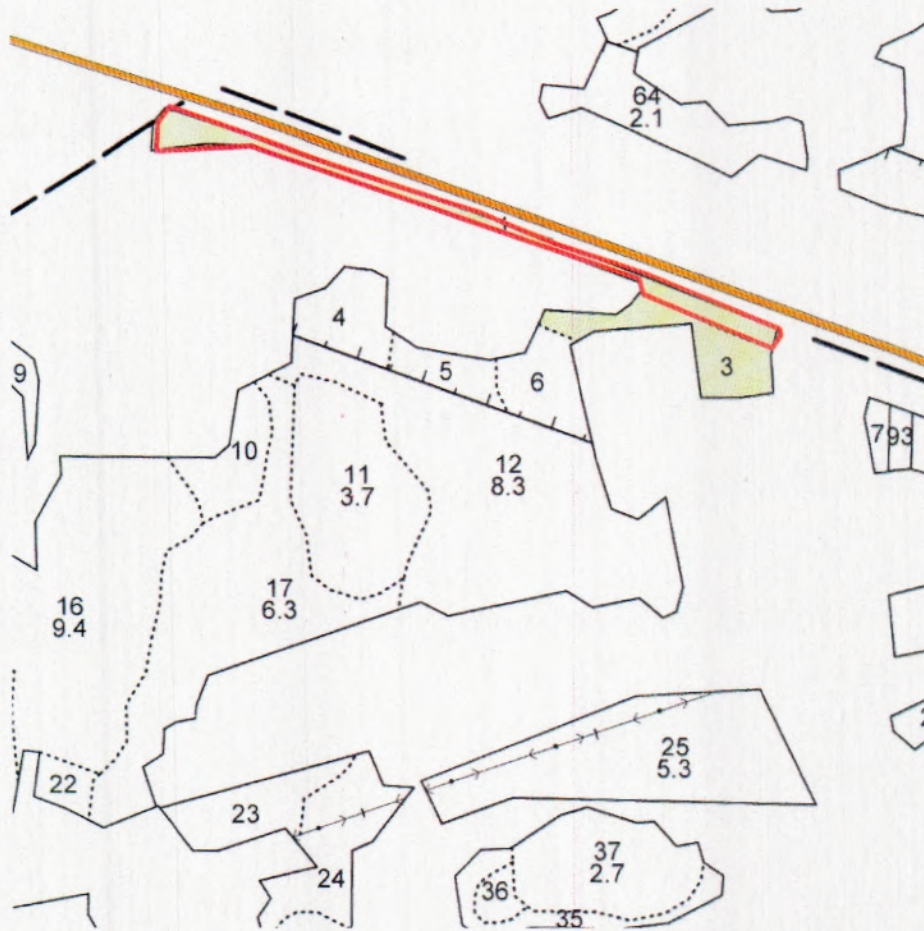
Исполнитель работ по проведению лесонатологического обследования:

ФИО Шигулин В.В. Подпись

Дата составления документа 16.10.2017г. Телефон 8 (4922) 53-05-61

Абрис участка

М 1:10000



№ выдела	Ленты (круговой площадки) перечёта				
	№ ленты	длина, м	ширина, м	радиус, м	площадь, га
1					

Номера точек	Координаты	Румбы линий	Длина, м	Номера точек	Координаты	Румбы линий	Длина, м

Условные обозначения: — - границы участка

Исполнитель работ по проведению лесопатологического обследования:

ФИО Шипулин В.В. Подпись *Шипулин В.В.*

Дата составления документа 16.10.2017г. Телефон 8 (4922) 53-05-61