

УТВЕРЖДАЮ:  
Председатель комитета Ивановской области  
по лесному хозяйству

\_\_\_\_\_

должность

М.Ю. Яковлев

\_\_\_\_\_

фамилия, имя и отчество (при наличии)

\_\_\_\_\_

дата

**Акт**

**лесопатологического обследования №**

675-2011

лесных насаждений ОГКУ "Кинешемское лесничество"

(лесничество, лесопарк)

Ивановская область

(субъект Российской Федерации)

Способ лесопатологического обследования:

1. Визуальный

2. Инструментальный

Место проведения

Участковое лесничество	Урочище (дача)	Квартал	Выдел	Площадь выдела, га	Лесопатологический выдел	Площадь лесопатологического выдела, га
Жуковское		24	8	4,0	1	1,40

Лесопатологическое обследование проведено на площади 1,40 га.

Кадастровый номер участка: 37:07:000000:00009 ; 37:22:000000:2 ; 37:22:020501:1 ;  
37:22:020501:2 ; 37:22:020501:3

\_\_\_\_\_

для участков, предоставленных в постоянное (бессрочное пользование, аренду)

Документ о праве пользования:

Договор аренды от 11.02.2010 г. б/н

Заготовка древесины

\_\_\_\_\_

(тип документа о праве пользования, дата, номер, вид разрешенного использования лесов)



2.4.3. Поражено болезнями:

Болезнь / возбудитель	Порода	Встречаемость (% от запаса насаждения)	Степень поражения лесного насаждения (слабая, средняя, сильная)

2.5. Выборке подлежит 65,0 % деревьев (указывается общий % запаса деревьев, подлежащих рубке, от общего запаса насаждения),

в том числе:

без признаков ослабления	_____	% (причины назначения);	_____
ослабленных	_____	% (причины назначения)	_____
сильно ослабленных	_____	% (причины назначения)	_____
усыхающих	_____	% (причины назначения)	_____
свежего сухостоя	_____	%;	_____
свежего ветровала	<u>60,0</u>	%;	_____
свежего бурелома	<u>5,0</u>	%;	_____
старого сухостоя	_____	%;	_____
старого ветровала	_____	%;	_____
старого бурелома	_____	%;	_____

2.6. Полнота лесного насаждения после уборки деревьев, подлежащих рубке, составит 0,1

Критич. полнота для данной категории лесн. насаж. и преобл. породы составляет 0,3

**ЗАКЛЮЧЕНИЕ к инструментальному обследованию участка.**

С целью предотвращения негативных процессов или снижения ущерба от их воздействия назначено:

Участковое лесничество	Урочище (дача)	Квартал	Выдел	Площадь выдела, га	Лесопатологический выдел	Площадь лесопатологического	Вид мероприятия	Площадь мероприятия, га	Породы	Доля выгораемой древесины по запасу, %	Рекомендуемый срок проведения мероприятия
1	2	3	4	5	6	7	8	9	10	11	12
Жуковское	-	24	8	4,0	1	1,40	ССР	1,40	Б, Е	65,0	до 22.07.2023 г.

Согласно п. 47 приказа Минприроды РФ № 910 от 09.11.2020 г. в лесных насаждениях с наличием погибших деревьев, составляющих более 50% от запаса насаждения, поврежденного в результате воздействия сильных ветров, тяжести снега, затопления, упавших в результате пожара, назначение СОМ проводится визуально, а недостающая информация переносится из таксационных описаний.

Ведомость временной пробной площади и абрис лесного участка прилагаются (приложение 2 и 3 к Акту).

РЕКОМЕНДАЦИИ по проведению мероприятий, не относящихся к мероприятиям по предупреждению распространения вредных организмов.

- соблюдение Правил пожарной безопасности в лесах, Правил заготовки древесины, обеспечение мероприятий по лесовосстановлению лесов в соответствии с Правилами лесовосстановления.

Дата проведения ЛПО 22.07.2021 г.


Дата составления документа 22.07.21

Исполнитель работ по проведению лесопатологического обследования:

Фамилия, имя и отчество (при наличии) Токарев А.В.

Организация ООО "Решма-Лес"

Должность Инженер л/в

Подпись  Телефон 8 (49331) 5-30-10

Результаты проведения лесопатологического обследования лесных насаждений за **Июль 2021 г.**

Субъект Российской Федерации **Ивановская область** Лесничество (лесопарк) **ОГКУ "Кинешемское лесничество"**

Участковое лесничество **Жуковское** Урочище (лесная дача)

Номер квартала	Номер выдела	Площадь выдела	Целевое назначение лесов	Категория защитных лесов	ОЗУ	Номер лесопатологического выдела	Площадь выдела, га	Таксационная характеристика лесного насаждения						Число деревьев на временной пробной площади, шт.	Распределение деревьев по категориям состояния, % от запаса												Причина ослабления*, поврежденя*	Подожки рубке, % от запаса	Назначенные мероприятия							
								состав	порода	возраст	средняя высота, м	средний диаметр, см	тип леса		полнота	бонитет	запас, куб м/га	без признаков ослабления	ослабленные		ослабленные сильно		усыхающие		свежий сухойстой	свежий ветровал				свежий бурелом	старый сухойстой	старый ветровал	старый бурелом			
1	2	3	4	5	6	7	8	9	10	11	12	13	14	15	16	17	18	19	20	21	22	23	24	25	26	27	28	29	30	31	32	33	34	35	36	ССР 1,40
24	8	4,00	Защитные	Защитные полосы лесов, расположенные вдоль водных объектов (леса, прилегающие непосредственно к руслу реки или берегу другого водного объекта, а при безлесной функции и поиме реки, вымывающие водораздельные функции)	-	1	1,40	10	Б	70	26	24	БЧ	0,3	1	100,0	18	15	10	10	10		10			60	5					881, 882	65			
								+	Б									25	10	10							60	5				881, 882	65			
<b>ИТОГО ПО НАСАЖДЕНИЮ:</b>																																				
																		15	10	10		10					60	5				881, 882	65			

Условные обозначения: Н - деревья не подлежат рубке; Р - деревья подлежат рубке  
причины воздействия сильных ветров текущего года, повлекшие наклон более 10°, изгиб или вывал деревьев (код 881), воздействия шквалистых и ураганых ветров текущего года, повлекшие слом  
повреждения: стволов деревьев (код 882).

ВРЕМЕННАЯ ПРОБНАЯ ПЛОЩАДЬ № \_\_\_\_\_

1.1. Субъект Российской Федерации \_\_\_\_\_ Ивановская область

Лесничество \_\_\_\_\_ ОГКУ "Кинешемское лесничество"

Участковое лесничество \_\_\_\_\_ Жуковское \_\_\_\_\_ Урочище (дача)

Квартал \_\_\_\_\_ 24 Выдел \_\_\_\_\_ 8 Площадь выдела \_\_\_\_\_ 4,0 га.

Лесопатологический выдел \_\_\_\_\_ 1 Площадь лесопатологического выдела \_\_\_\_\_ 1,40 га.

1.2. Метод перече́та:

Сплошной, ленты пере́чета, круговые площадки постоянного радиуса, реласкопические площадки  
(нужное подчеркнуть)

Количество лент/площадок \_\_\_\_\_ - шт. Размеры площадок (длина × ширина/радиус) \_\_\_\_\_ - м.

Размер временной пробной площади: \_\_\_\_\_ - га.

1.3. Фактическая таксационная характеристика насаждения:

Состав \_\_\_\_\_ 10Б+Е возраст \_\_\_\_\_ 70 лет; тип леса \_\_\_\_\_ ЕЧ полнота \_\_\_\_\_ 0,3

.бонитет \_\_\_\_\_ 1 Запас на га \_\_\_\_\_ 100,0 кбм Возобновление \_\_\_\_\_ -

1.4. Номер очага вредных организмов: \_\_\_\_\_ -

Тип очага вредных организмов: \_\_\_\_\_ эпизодический \_\_\_\_\_ хронический \_\_\_\_\_ (подчеркнуть)

Фаза развития очага вредных организмов: \_\_\_\_\_ начальная, \_\_\_\_\_ нарастания численности,  
собственно вспышка, кризис \_\_\_\_\_ (подчеркнуть)

1.5. Причина ослабления, повреждения насаждения и время:

воздействия сильных ветров текущего года, повлекшие наклон более 10°, изгиб или вывал деревьев (код 881), воздействия шквалистых и ураганных ветров текущего года, повлекшие слом стволов деревьев (код 882).

Состояние насаждения: \_\_\_\_\_ усыхающее лесное насаждение

Средневзвешенная категория состояния насаждения: \_\_\_\_\_ 3,90

1.6. Назначенные мероприятия: \_\_\_\_\_ сплошная санитарная рубка

Исполнитель работ по проведению лесопатологического обследования:

Фамилия, имя и отчество (при наличии) \_\_\_\_\_ Токарев А.В. Подпись \_\_\_\_\_ 

Дата составления документа \_\_\_\_\_ 01.08.21

**ВЕДОМОСТЬ ПЕРЕЧЕТА ДЕРЕВЬЕВ**

(для сплошного, ленточного и перчета на круговых площадках постоянного радиуса)

По насаждению

средневзвешенная категория состояния

3,90

Ступени толщины, см	Количество деревьев по категориям состояния, шт.																Всего		
	1		2		3		4		5		5 (а,б,в)			5 (г,д,е)			шт. / куб м	в т. ч. подлежи т рубке, %	
	Н	З	Н	З	Н	З	Н	З	Н	З	Н	З	О	Н	З	О			
8	-	-	-	-	-	-	-	-	-	-	-	-	-	-	-	-	-	-	-
12	-	-	-	-	-	-	-	-	-	-	-	-	-	-	-	-	-	-	-
16	-	-	-	-	-	-	-	-	-	-	-	-	-	-	-	-	-	-	-
20	-	-	-	-	-	-	-	-	-	-	-	-	-	-	-	-	-	-	-
24	-	-	-	-	-	-	-	-	-	-	-	-	-	-	-	-	-	-	-
28	-	-	-	-	-	-	-	-	-	-	-	-	-	-	-	-	-	-	-
32	-	-	-	-	-	-	-	-	-	-	-	-	-	-	-	-	-	-	-
36	-	-	-	-	-	-	-	-	-	-	-	-	-	-	-	-	-	-	-
40	-	-	-	-	-	-	-	-	-	-	-	-	-	-	-	-	-	-	-
44	-	-	-	-	-	-	-	-	-	-	-	-	-	-	-	-	-	-	-
48	-	-	-	-	-	-	-	-	-	-	-	-	-	-	-	-	-	-	-
52	-	-	-	-	-	-	-	-	-	-	-	-	-	-	-	-	-	-	-
56	-	-	-	-	-	-	-	-	-	-	-	-	-	-	-	-	-	-	-
60	-	-	-	-	-	-	-	-	-	-	-	-	-	-	-	-	-	-	-
Итого, шт.	-	-	-	-	-	-	-	-	-	-	-	-	-	-	-	-	-	-	-
Итого, куб.м	-	-	-	-	-	-	-	-	-	-	-	-	-	-	-	-	-	-	-
Итого, % от запас по насаждению	-	-	-	-	-	-	-	-	-	-	-	-	-	-	-	-	-	-	-

Условные обозначения: Н - не заселено (не поражено, не повреждено), З - заселено стволовыми вредителями (поражено болезнями, повреждено огнем), О - отработано стволовыми вредителями.

Порода:

Б

Средневзвешенная категория состояния

3,90

Ступени толщины, см	Количество деревьев по категориям состояния, шт.																Всего	
	1		2		3		4		5		5 (а,б,в)			5 (г,д,е)			шт. / куб м	в т. ч. подлежи т рубке, %
	Н	З	Н	З	Н	З	Н	З	Н	З	Н	З	О	Н	З	О		
1	2	3	4	5	6	7	8	9	10	11	12	13	14	15	16	17	18	19
8	-	-	-	-	-	-	-	-	-	-	-	-	-	-	-	-	-	-
12	-	-	-	-	-	-	-	-	-	-	-	-	-	-	-	-	-	-
16	-	-	-	-	-	-	-	-	-	-	-	-	-	-	-	-	-	-
20	-	-	-	-	-	-	-	-	-	-	-	-	-	-	-	-	-	-
24	-	-	-	-	-	-	-	-	-	-	-	-	-	-	-	-	-	-
28	-	-	-	-	-	-	-	-	-	-	-	-	-	-	-	-	-	-
32	-	-	-	-	-	-	-	-	-	-	-	-	-	-	-	-	-	-
36	-	-	-	-	-	-	-	-	-	-	-	-	-	-	-	-	-	-
40	-	-	-	-	-	-	-	-	-	-	-	-	-	-	-	-	-	-
44	-	-	-	-	-	-	-	-	-	-	-	-	-	-	-	-	-	-
48	-	-	-	-	-	-	-	-	-	-	-	-	-	-	-	-	-	-
52	-	-	-	-	-	-	-	-	-	-	-	-	-	-	-	-	-	-
56	-	-	-	-	-	-	-	-	-	-	-	-	-	-	-	-	-	-
60	-	-	-	-	-	-	-	-	-	-	-	-	-	-	-	-	-	-
Итого, шт.	-	-	-	-	-	-	-	-	-	-	-	-	-	-	-	-	-	-
Итого, куб.м	-	-	-	-	-	-	-	-	-	-	-	-	-	-	-	-	-	-
Итого, % от запаса по породе	-	-	-	-	-	-	-	-	-	-	-	-	-	-	-	-	-	-

Причины назначения в рубку деревьев категорий состояния:

1

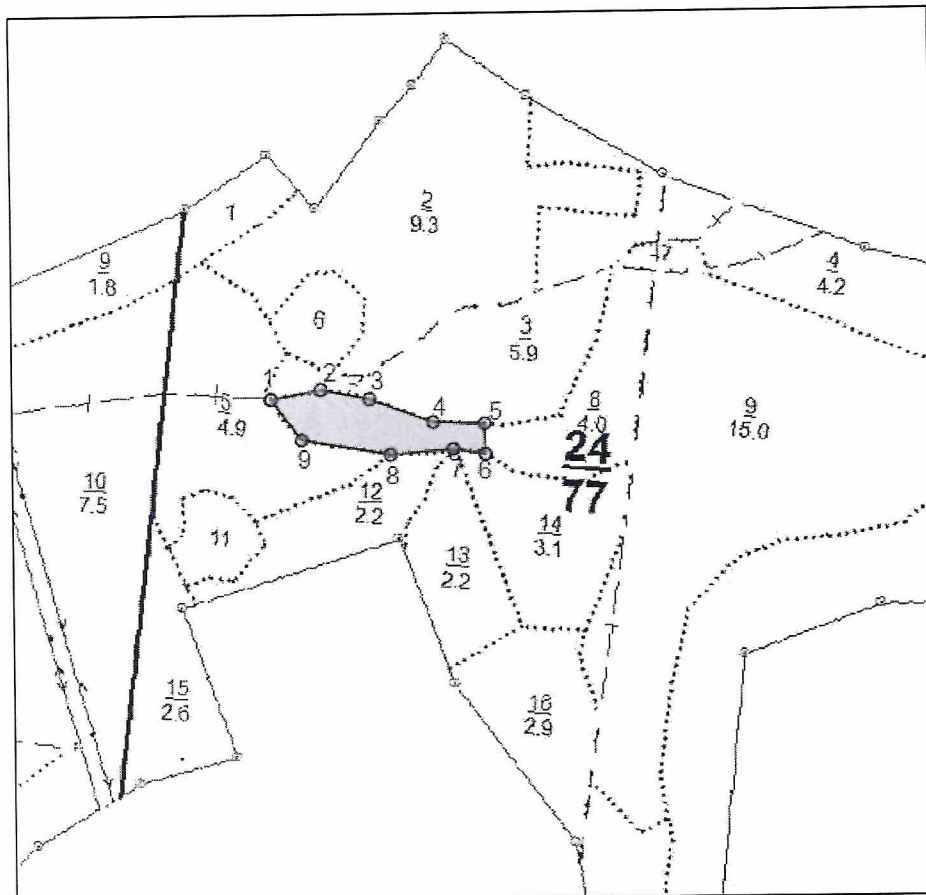
2

3

4

Абрис участка

М 1:10000



Условные обозначения: — Границы участка

№ квартала	№ выдела	№ лесопатологического выдела	Размеры ленты (круговой площадки) перечета					Координаты начала, конца и поворотных точек лент перечета/центров круговых площадок перечета	
			№ ленты (площадки)	длина, м	ширина, м	радиус, м	площадь, м		
24	8	1	-	-	-	-	-	-	-

Пространственное размещение лесопатологических выделов

(включается в Акт при выделении лесопатологических выделов, для указания пространственного расположения поврежденных и погибших насаждений)

Номера точек	Координаты		Длина, м
1 - 2	N57.180629	E42.917751	65
2 - 3	N57.180752	E42.918819	63
3 - 4	N57.180649	E42.919841	86
4 - 5	N57.180416	E42.9212	65
5 - 6	N57.180396	E42.922232	40
6 - 7	N57.180061	E42.922277	41
7 - 8	N57.180072	E42.921652	80
8 - 9	N57.180002	E42.920285	114
9 - 1	N57.180165	E42.918426	66

Исполнитель работ по проведению лесопатологического обследования:

Фамилия, имя и отчество (при наличии)

Токарев А.В.

Подпись

Дата составления документа

01.08.21

Фотофиксация лесных насаждений



Исполнитель работ по проведению лесопатологического обследования:

Фамилия, имя и отчество (при наличии)

Токарев А.В.

Подпись

Дата составления документа

22.07.21



Жуковское уч. л-во	Категория защитности: запрет. пол. лесов, расп. вдоль вод. об.																							
N	Состав. Подр. Подл.	Я:Вы	Эле-:Воз:Вы-	Ди:Кл.Гр.Во:	Тип	Полн:Запас	сырораст.	Кл. Запас	на выделе,	дес.кбм:														
вы-:шадь,	Покров, почва,	ре-:Р:со-	мент:	ам:во:во:ни:		ота :	леса, дес.кбм	то:																
де-:	льеф, особ. выд.	Про:У:га	ра :	со-:ет:зр:зр:те:	леса	ва:су-	ре-	еди-:захламлн.	Хозяйственные															
ла :	га	исхожд. Кат. земель	С:Яр	ле-	р :	ас:ас:т :	Сумм:	на :общий:по	рн:хо-	нич-:														
:	Хар. лесн. культур:	ус	са	ст :та :	та:га :	а пл: 1 :	на	соста:ос:стоя:дин	ных :общий:дик-:мероприятия															
:	Кадастров. оценка :	а	:	:	:	сеч.: га :	выдел:вляющ:ти:стар.	дер.:	вида:															
:	1 :	2 :	3 :	4 :	5 :	6 :	7 :	8 :	9:	10:	11:	12:	13 :	14 :	15 :	16 :	17 :	18:	19 :	20 :	21 :	22 :	23 :	24 :
6	1.0	9B1C+E	1	26	B	70	26	22	7	4	1	СЧ	0.5	16	16	14	2	1	1	Добр. выб. руб.				10%
					C	24	26																	
					E																			

подрост: 10Е (20) 2 м, 5 тыс. шт/га

подлесок: Р, КРЛ, МЖ Редкий

Класс пожарной опасности 3

Особенности: размещение подроста групповое, состав неоднородный, полнота неравномерная, насаждение пройдено рубкой

7	0.3	10ИВД	1	5	ИВД	10	5	4	1	1	2	ОЛП	0.5	2	1	1	1	4	2	4	4			
					C4																			
					подлесок: ИВК, МЛ Редкий																			
					Класс пожарной опасности 5																			
8	4.0	10Б+E	1	26	B	70	26	24	7	4	1	ЕЧ	0.3	10	40	40	2	4	4	4				
					E																			
					подлесок: КРЛ, МЖ Редкий																			
					Класс пожарной опасности 4																			
					Особенности: в выделе волока, состав неоднородный, полнота неравномерная																			

КОПИЯ  
ВЕРНА

9	15.0	8B10C1E+C	1	26	B	70	26	24	7	4	1	ЕЧ	0.3	10	150	120	2	15	15	15			
					OC	25	28																
					E	23	24																
					C																		
					подлесок: Р, КРЛ, МЛ Редкий																		
					Класс пожарной опасности 4																		
					Особенности: состав неоднородный, полнота неравномерная, в выделе волока																		

10	11.1	9B1E+OC	1	26	B	70	26	24	7	4	1	ЕЧ	0.3	10	111	100	2	11.1	16.6	16.6			
					E	23	24																
					OC																		

*Смаириков*  
*Чураков*

*Handwritten signature*

подлесок: ИВК, КРЛ, Р Средний  
Класс пожарной опасности 4  
Особенности: состав неоднородный, полнота неравномерная, в выделе волока