

УТВЕРЖДАЮ:

Председатель комитета Ивановской области  
по лесному хозяйству

должность

М.Ю. Яковлев

фамилия, имя и отчество (при наличии)

дата

Акт

лесопатологического обследования №

646 - 2011

лесных насаждений ОГКУ "Кинешемское лесничество"

(лесничество, лесопарк)

Ивановская область

(субъект Российской Федерации)

Способ лесопатологического обследования:

1. Визуальный

2. Инструментальный

Место проведения

Участковое лесничество	Урочище (дача)	Квартал	Выдел	Площадь выдела, га	Лесопатологический выдел	Площадь лесопатологического выдела, га
Жуковское		12	17	18,5	1	2,10
					2	16,40

Лесопатологическое обследование проведено на площади 18,50 га.

Кадастровый номер участка: 37:07:000000:00009 ; 37:22:000000:2 ; 37:22:020501:1 ; 37:22:020501:2 ; 37:22:020501:3

для участков, предоставленных в постоянное (бессрочное пользование, аренду)

Документ о праве пользования: Договор аренды от 11.02.2010 г. б/н

Заготовка древесины

(тип документа о праве пользования, дата, номер, вид разрешенного использования лесов)



2.4.3. Поражено болезнями:

Болезнь / возбудитель	Порода	Встречаемость (% от запаса насаждения)	Степень поражения лесного насаждения (слабая, средняя, сильная)

2.5. Выборке подлежит 80,0 % деревьев (указывается общий % запаса деревьев, подлежащих рубке, от общего запаса насаждения),

в том числе:

без признаков ослабления	_____	% (причины назначения);	_____
ослабленных	_____	% (причины назначения)	_____
сильно ослабленных	_____	% (причины назначения)	_____
усыхающих	_____	% (причины назначения)	_____
свежего сухостоя	_____	%;	_____
свежего ветровала	<u>68,0</u>	%;	_____
свежего бурелома	<u>12,0</u>	%;	_____
старого сухостоя	_____	%;	_____
старого ветровала	_____	%;	_____
старого бурелома	_____	%;	_____

2.6. Полнота лесного насаждения после уборки деревьев, подлежащих рубке, составит 0,1

Критич. полнота для данной категории лесн. насаж. и преобл. породы составляет 0,3

**ЗАКЛЮЧЕНИЕ к инструментальному обследованию участка.**

С целью предотвращения негативных процессов или снижения ущерба от их воздействия назначено:

Участковое лесничество	Урочище (дача)	Квартал	Выдел	Площадь выдела, га	Лесопатологический выдел	Площадь лесопатологического	Вид мероприятия	Площадь мероприятия, га	Породы	Доля выгораемой древесины по запасу, %	Рекомендуемый срок проведения мероприятия
1	2	3	4	5	6	7	8	9	10	11	12
Жуковское	-	12	17	18,5	1	2,10	ССР	2,10	С, Е, Б	80,0	до 20.07.2023 г.

Согласно п. 47 приказа Минприроды РФ № 910 от 09.11.2020 г. в лесных насаждениях с наличием погибших деревьев, составляющих более 50% от запаса насаждения, поврежденного в результате воздействия сильных ветров, тяжести снега, затопления, упавших в результате пожара, назначение СОМ проводится визуально, а недостающая информация переносится из таксационных описаний.

Ведомость временной пробной площади и абрис лесного участка прилагаются (приложение 2 и 3 к Акту).

РЕКОМЕНДАЦИИ по проведению мероприятий, не относящихся к мероприятиям по предупреждению распространения вредных организмов.

- соблюдение Правил пожарной безопасности в лесах, Правил заготовки древесины, обеспечение мероприятий по лесовосстановлению лесов в соответствии с Правилами лесовосстановления.

Дата проведения ЛПО 20.07.2021 г.

Дата составления документа 20.08.21

Исполнитель работ по проведению лесопатологического обследования:

Фамилия, имя и отчество (при наличии) Токарев А.В.

Организация ООО "Решма-Лес"

Должность Инженер л/в

Подпись  Телефон 8 (49331) 5-30-10



ВРЕМЕННАЯ ПРОБНАЯ ПЛОЩАДЬ № \_\_\_\_\_

1.1. Субъект Российской Федерации \_\_\_\_\_ Ивановская область \_\_\_\_\_

Лесничество \_\_\_\_\_ ОГКУ "Кинешемское лесничество" \_\_\_\_\_

Участковое лесничество \_\_\_\_\_ Жуковское \_\_\_\_\_ Урочище (дача) \_\_\_\_\_

Квартал \_\_\_\_\_ 12 \_\_\_\_\_ Выдел \_\_\_\_\_ 17 \_\_\_\_\_ Площадь выдела \_\_\_\_\_ 18,5 \_\_\_\_\_ га.

Лесопатологический выдел \_\_\_\_\_ 1 \_\_\_\_\_ Площадь лесопатологического выдела \_\_\_\_\_ 2,10 \_\_\_\_\_ га.

1.2. Метод пересчета:

Сплошной, ленты пересчета, круговые площадки постоянного радиуса, реласкопические площадки  
(нужное подчеркнуть)

Количество лент/площадок \_\_\_\_\_ - \_\_\_\_\_ шт. Размеры площадок (длина × ширина/радиус) \_\_\_\_\_ - \_\_\_\_\_ м.

Размер временной пробной площади: \_\_\_\_\_ - \_\_\_\_\_ га.

1.3. Фактическая таксационная характеристика насаждения:

Состав \_\_\_\_\_ 7С1Е2Б \_\_\_\_\_ возраст \_\_\_\_\_ 85 \_\_\_\_\_ лет; тип леса \_\_\_\_\_ СБР \_\_\_\_\_ полнота \_\_\_\_\_ 0,6 \_\_\_\_\_

бонитет \_\_\_\_\_ 1 \_\_\_\_\_ Запас на га \_\_\_\_\_ 280,0 \_\_\_\_\_ кубм Возобновление \_\_\_\_\_ - \_\_\_\_\_

1.4. Номер очага вредных организмов: \_\_\_\_\_ - \_\_\_\_\_

Тип очага вредных организмов: \_\_\_\_\_ эпизодический \_\_\_\_\_ хронический \_\_\_\_\_ (подчеркнуть)

Фаза развития очага вредных организмов: \_\_\_\_\_ начальная, \_\_\_\_\_ нарастания численности,  
собственно вспышка, \_\_\_\_\_ кризис \_\_\_\_\_ (подчеркнуть)

1.5. Причина ослабления, повреждения насаждения и время:

воздействия сильных ветров текущего года, повлекшие наклон более 10°, изгиб или вывал деревьев (код 881), воздействия шквалистых и ураганных ветров текущего года, повлекшие слом стволов деревьев (код 882).

Состояние насаждения: \_\_\_\_\_ усыхающее лесное насаждение \_\_\_\_\_

Средневзвешенная категория состояния насаждения: \_\_\_\_\_ 4,34 \_\_\_\_\_

1.6. Назначенные мероприятия: \_\_\_\_\_ сплошная санитарная рубка \_\_\_\_\_

Исполнитель работ по проведению лесопатологического обследования:

Фамилия, имя и отчество (при наличии) \_\_\_\_\_ Токарев А.В. \_\_\_\_\_ Подпись \_\_\_\_\_ 

Дата составления документа \_\_\_\_\_ 9.08.21 \_\_\_\_\_

**ВЕДОМОСТЬ ПЕРЕЧЕТА ДЕРЕВЬЕВ**  
(для сплошного, ленточного и перече́та на круговых площадках постоянного радиуса)

По насаждению

среднезвешенная категория состояния

4,34

Ступени толщины, см	Количество деревьев по категориям состояния, шт.																Всего		
	1		2		3		4		5		5 (а,б,в)			5 (г,д,е)			шт. / куб.м	в т. ч. подлежи т рубке, %	
	Н	З	Н	З	Н	З	Н	З	Н	З	Н	З	О	Н	З	О			
8	-	-	-	-	-	-	-	-	-	-	-	-	-	-	-	-	-	-	-
12	-	-	-	-	-	-	-	-	-	-	-	-	-	-	-	-	-	-	-
16	-	-	-	-	-	-	-	-	-	-	-	-	-	-	-	-	-	-	-
20	-	-	-	-	-	-	-	-	-	-	-	-	-	-	-	-	-	-	-
24	-	-	-	-	-	-	-	-	-	-	-	-	-	-	-	-	-	-	-
28	-	-	-	-	-	-	-	-	-	-	-	-	-	-	-	-	-	-	-
32	-	-	-	-	-	-	-	-	-	-	-	-	-	-	-	-	-	-	-
36	-	-	-	-	-	-	-	-	-	-	-	-	-	-	-	-	-	-	-
40	-	-	-	-	-	-	-	-	-	-	-	-	-	-	-	-	-	-	-
44	-	-	-	-	-	-	-	-	-	-	-	-	-	-	-	-	-	-	-
48	-	-	-	-	-	-	-	-	-	-	-	-	-	-	-	-	-	-	-
52	-	-	-	-	-	-	-	-	-	-	-	-	-	-	-	-	-	-	-
56	-	-	-	-	-	-	-	-	-	-	-	-	-	-	-	-	-	-	-
60	-	-	-	-	-	-	-	-	-	-	-	-	-	-	-	-	-	-	-
Итого, шт.	-	-	-	-	-	-	-	-	-	-	-	-	-	-	-	-	-	-	-
Итого, куб.м	-	-	-	-	-	-	-	-	-	-	-	-	-	-	-	-	-	-	-
Итого, % от запаса по насаждению	-	-	-	-	-	-	-	-	-	-	-	-	-	-	-	-	-	-	-

Условные обозначения: Н - не заселено (не поражено, не повреждено), З - заселено стволовыми вредителями (поражено болезнями, повреждено огнем), О - отработано стволовыми вредителями.

Порода:

С

Среднезвешенная категория состояния

4,35

Ступени толщины, см	Количество деревьев по категориям состояния, шт.																Всего		
	1		2		3		4		5		5 (а,б,в)			5 (г,д,е)			шт. / куб.м	в т. ч. подлежи т рубке, %	
	Н	З	Н	З	Н	З	Н	З	Н	З	Н	З	О	Н	З	О			
1	2	3	4	5	6	7	8	9	10	11	12	13	14	15	16	17	18	19	
8	-	-	-	-	-	-	-	-	-	-	-	-	-	-	-	-	-	-	-
12	-	-	-	-	-	-	-	-	-	-	-	-	-	-	-	-	-	-	-
16	-	-	-	-	-	-	-	-	-	-	-	-	-	-	-	-	-	-	-
20	-	-	-	-	-	-	-	-	-	-	-	-	-	-	-	-	-	-	-
24	-	-	-	-	-	-	-	-	-	-	-	-	-	-	-	-	-	-	-
28	-	-	-	-	-	-	-	-	-	-	-	-	-	-	-	-	-	-	-
32	-	-	-	-	-	-	-	-	-	-	-	-	-	-	-	-	-	-	-
36	-	-	-	-	-	-	-	-	-	-	-	-	-	-	-	-	-	-	-
40	-	-	-	-	-	-	-	-	-	-	-	-	-	-	-	-	-	-	-
44	-	-	-	-	-	-	-	-	-	-	-	-	-	-	-	-	-	-	-
48	-	-	-	-	-	-	-	-	-	-	-	-	-	-	-	-	-	-	-
52	-	-	-	-	-	-	-	-	-	-	-	-	-	-	-	-	-	-	-
56	-	-	-	-	-	-	-	-	-	-	-	-	-	-	-	-	-	-	-
60	-	-	-	-	-	-	-	-	-	-	-	-	-	-	-	-	-	-	-
Итого, шт.	-	-	-	-	-	-	-	-	-	-	-	-	-	-	-	-	-	-	-
Итого, куб.м	-	-	-	-	-	-	-	-	-	-	-	-	-	-	-	-	-	-	-
Итого, % от запаса по породе	-	-	-	-	-	-	-	-	-	-	-	-	-	-	-	-	-	-	-

Причины назначения в рубку деревьев категорий состояния:

1

2

3

4

Порода:

Е

средневзвешенная категория состояния

4,35

Ступени толщины, см	Количество деревьев по категориям состояния, шт.																Всего	
	1		2		3		4		5		5 (а,б,в)			5 (г,д,е)			шт. / куб м	в т. ч. подлежи т рубке, %
	Н	З	Н	З	Н	З	Н	З	Н	З	Н	З	О	Н	З	О		
1	2	3	4	5	6	7	8	9	10	11	12	13	14	15	16	17	18	19
8	-	-	-	-	-	-	-	-	-	-	-	-	-	-	-	-	-	-
12	-	-	-	-	-	-	-	-	-	-	-	-	-	-	-	-	-	-
16	-	-	-	-	-	-	-	-	-	-	-	-	-	-	-	-	-	-
20	-	-	-	-	-	-	-	-	-	-	-	-	-	-	-	-	-	-
24	-	-	-	-	-	-	-	-	-	-	-	-	-	-	-	-	-	-
28	-	-	-	-	-	-	-	-	-	-	-	-	-	-	-	-	-	-
32	-	-	-	-	-	-	-	-	-	-	-	-	-	-	-	-	-	-
36	-	-	-	-	-	-	-	-	-	-	-	-	-	-	-	-	-	-
40	-	-	-	-	-	-	-	-	-	-	-	-	-	-	-	-	-	-
44	-	-	-	-	-	-	-	-	-	-	-	-	-	-	-	-	-	-
48	-	-	-	-	-	-	-	-	-	-	-	-	-	-	-	-	-	-
52	-	-	-	-	-	-	-	-	-	-	-	-	-	-	-	-	-	-
56	-	-	-	-	-	-	-	-	-	-	-	-	-	-	-	-	-	-
60	-	-	-	-	-	-	-	-	-	-	-	-	-	-	-	-	-	-
Итого, шт.	-	-	-	-	-	-	-	-	-	-	-	-	-	-	-	-	-	-
Итого, куб.м	-	-	-	-	-	-	-	-	-	-	-	-	-	-	-	-	-	-
Итого, % от запаса по породе	-	-	-	-	-	-	-	-	-	-	-	-	-	-	-	-	-	-

Причины назначения в рубку деревьев категорий состояния:

1

2

3

4

Порода:

Б

средневзвешенная категория состояния

4,30

Ступени толщины, см	Количество деревьев по категориям состояния, шт.																Всего	
	1		2		3		4		5		5 (а,б,в)			5 (г,д,е)			шт. / куб м	в т. ч. подлежи т рубке, %
	Н	З	Н	З	Н	З	Н	З	Н	З	Н	З	О	Н	З	О		
8	-	-	-	-	-	-	-	-	-	-	-	-	-	-	-	-	-	-
12	-	-	-	-	-	-	-	-	-	-	-	-	-	-	-	-	-	-
16	-	-	-	-	-	-	-	-	-	-	-	-	-	-	-	-	-	-
20	-	-	-	-	-	-	-	-	-	-	-	-	-	-	-	-	-	-
24	-	-	-	-	-	-	-	-	-	-	-	-	-	-	-	-	-	-
28	-	-	-	-	-	-	-	-	-	-	-	-	-	-	-	-	-	-
32	-	-	-	-	-	-	-	-	-	-	-	-	-	-	-	-	-	-
36	-	-	-	-	-	-	-	-	-	-	-	-	-	-	-	-	-	-
40	-	-	-	-	-	-	-	-	-	-	-	-	-	-	-	-	-	-
44	-	-	-	-	-	-	-	-	-	-	-	-	-	-	-	-	-	-
48	-	-	-	-	-	-	-	-	-	-	-	-	-	-	-	-	-	-
52	-	-	-	-	-	-	-	-	-	-	-	-	-	-	-	-	-	-
56	-	-	-	-	-	-	-	-	-	-	-	-	-	-	-	-	-	-
60	-	-	-	-	-	-	-	-	-	-	-	-	-	-	-	-	-	-
Итого, шт.	-	-	-	-	-	-	-	-	-	-	-	-	-	-	-	-	-	-
Итого, куб.м	-	-	-	-	-	-	-	-	-	-	-	-	-	-	-	-	-	-
Итого, % от запаса по породе	-	-	-	-	-	-	-	-	-	-	-	-	-	-	-	-	-	-

Причины назначения в рубку деревьев категорий состояния:

1

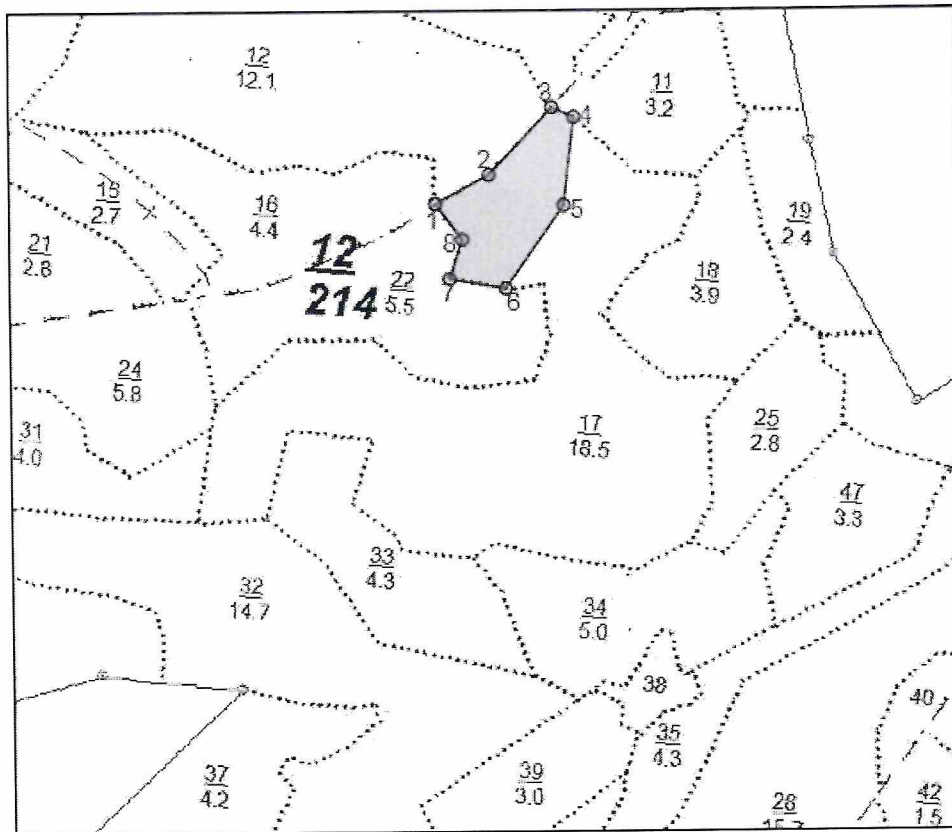
2

3

4

### Абрис участка

М 1:10000



Условные обозначения: ————— Границы участка

№ квартала	№ выдела	№ лесопатологического выдела	Размеры ленты (круговой площадки) перече́та					Координаты начала, конца и поворотных точек лент перече́та/центров круговых площадок перече́та	
			№ ленты (площадки)	длина, м	ширина, м	радиус, м	площадь, м		
12	17	1	-	-	-	-	-	-	-

**Пространственное размещение лесопатологических выделов**  
(включается в Акт при выделении лесопатологических выделов, для указания пространственного расположения поврежденных и погибших насаждений)

Номера точек	Координаты		Длина, м
1 - 2	N57.189494	E42.883963	77
2 - 3	N57.189833	E42.885045	117
3 - 4	N57.190636	E42.886371	30
4 - 5	N57.190502	E42.886816	112
5 - 6	N57.189528	E42.886701	129
6 - 7	N57.188555	E42.885475	72
7 - 8	N57.188866	E42.884317	53
8 - 1	N57.189098	E42.884568	57

Исполнитель работ по проведению лесопатологического обследования:

Фамилия, имя и отчество (при наличии)

Токарев А.В.

Подпись

Дата составления документа

9.08.21



### Фотофиксация лесных насаждений



Исполнитель работ по проведению лесопатологического обследования:

Фамилия, имя и отчество (при наличии)

Токарев А.В.

Подпись

Дата составления документа

3.08.21



2.4.3. Поражено болезнями:

Болезнь / возбудитель	Порода	Встречаемость (% от запаса насаждения)	Степень поражения лесного насаждения (слабая, средняя, сильная)

2.5. Выборке подлежит 30,3 % деревьев (указывается общий % запаса деревьев, подлежащих рубке, от общего запаса насаждения),

в том числе:

без признаков ослабления	_____	% (причины назначения);	_____
ослабленных	_____	% (причины назначения)	_____
сильно ослабленных	_____	% (причины назначения)	_____
усыхающих	_____	% (причины назначения)	_____
свежего сухостоя	_____	%;	_____
свежего ветровала	<u>22,2</u>	%;	_____
свежего бурелома	<u>5,5</u>	%;	_____
старого сухостоя	_____	%;	_____
старого ветровала	<u>2,6</u>	%;	_____
старого бурелома	_____	%;	_____

2.6. Полнота лесного насаждения после уборки деревьев, подлежащих рубке, составит 0,4

Критич. полнота для данной категории лесн. насаж. и преобл. породы составляет 0,3

**ЗАКЛЮЧЕНИЕ к инструментальному обследованию участка.**

С целью предотвращения негативных процессов или снижения ущерба от их воздействия назначено:

Участковое лесничество	Урочище (дача)	Квартал	Выдел	Площадь выдела, га	Лесопатологический выдел	Площадь лесопатологического выдела, га	Вид мероприятия	Площадь мероприятия, га	Породы	Доля выбираемой древесины по запасу,	Рекомендуемый срок проведения мероприятия
1	2	3	4	5	6	7	8	9	10	11	12
Жуковское	-	12	17	18,5	2	16,40	ВСП	16,40	С, Е, Б	30,3	до 20.07.2023 г.

Ведомость временной пробной площади и абрис лесного участка прилагаются (приложение 2 и 3 к Акту).

РЕКОМЕНДАЦИИ по проведению мероприятий, не относящихся к мероприятиям по предупреждению распространения вредных организмов.

- соблюдение Правил пожарной безопасности в лесах, Правил заготовки древесины

Дата проведения ЛПО 20.07.2021 г.

Дата составления документа 20.08.21

Исполнитель работ по проведению лесопатологического обследования:

Фамилия, имя и отчество (при наличии) Токарев А.В.

Организация ООО "Решма-Лес"

Должность Инженер л/в

Подпись  Телефон 8 (49331) 5-30-10

Июль 2021 г.

Результаты проведения лесопатологического обследования лесных насаждений за

ОГКУ "Кинешемское лесничество"

Лесничество (лесопарк)

Ивановская область

Субъект Российской Федерации

Участковое лесничество

Жуковское

Урочище (лесная дача)

Номер квартала	Номер выдела	Площадь выдела	Целевое назначение лесов	Категория защитных лесов	ОЗУ	Номер лесопатологического выдела	Площадь лесопатологического выдела, га	Таксационная характеристика лесного насаждения								Число деревьев на временной пробной площади, шт.	Распределение деревьев по категориям состояния, % от запаса												Причина ослабления, повреждения	Подлежит рубке, % от запаса	Назначенные мероприятия							
								состав	порода	возраст	средняя высота, м	средний диаметр, см	тип леса	полнота	бонитет		запас, куб.м/га	без признаков ослабления	ослабленные		сильно ослабленные		ухаживаемые		свежий сухой	свежий ветровал	свежий бурелом	старый сухой			старый ветровал	старый бурелом	вид	площадь, га				
12	17	18,5	Защитные	Запретные полосы лесов, расположенные вдоль водных объектов (леса, прилегающие непосредственно к руслу реки или берегу другого водного объекта, а при безлесной пойме к пойме реки, выполняющие водоупорную функцию)		6	7	8	9	10	11	12	13	14	15	16	17	18	19	20	21	22	23	24	25	26	27	28	29	30	31	32	33	34	35	36		
						2	16,40	7	С	85	26	27	СБР	0,6	1	271,0	201	39,2		15,2			10,5					24,4	7,9	2,8			881, 882, 821	35,1	ВСР	16,40		
									1	Е							48	43,9		29,0			4,0				16,7		6,4			881, 821	23,1					
									2	Б							70	65,6		16,6							17,8					881	17,8					
<b>ИТОГО ПО НАСАЖДЕНИЮ:</b>																	319	45,0		17,0			7,7				22,2	5,5		2,6		881, 882, 821	30,3	ВСР	16,40			

Условные обозначения: Н - деревья не подлежат рубке; Р - деревья подлежат рубке

Показатели, не соответствующие таксационному описанию отмечаются «\*». Расшифровка кодов причин и признаков указана в разделе 2 к Акту лесопатологического обследования

Исполнитель работ по проведению лесопатологического обследования:

Фамилия, имя и отчество (при наличии)

Токарев А.В.

Подпись

Дата составления документа

09.11.21

ВРЕМЕННАЯ ПРОБНАЯ ПЛОЩАДЬ № \_\_\_\_\_

1.1. Субъект Российской Федерации \_\_\_\_\_ Ивановская область \_\_\_\_\_

Лесничество \_\_\_\_\_ ОГКУ "Кинешемское лесничество" \_\_\_\_\_

Участковое лесничество \_\_\_\_\_ Жуковское \_\_\_\_\_ Урочище (дача) \_\_\_\_\_

Квартал \_\_\_\_\_ 12 \_\_\_\_\_ Выдел \_\_\_\_\_ 17 \_\_\_\_\_ Площадь выдела \_\_\_\_\_ 18,5 \_\_\_\_\_ га.

Лесопатологический выдел \_\_\_\_\_ 2 \_\_\_\_\_ Площадь лесопатологического выдела \_\_\_\_\_ 16,40 \_\_\_\_\_ га.

1.2. Метод перече́та:

Сплошной, ленты пере́чета, круговые площадки постоянного радиуса, реласкопические площадки  
(нужное подчеркнуть)

Количество лент/площадок \_\_\_\_\_ 11 \_\_\_\_\_ шт. Размеры площадок (длина × ширина/радиус) \_\_\_\_\_ 13,8 \_\_\_\_\_ м.

Размер временной пробной площади: \_\_\_\_\_ 0,66 \_\_\_\_\_ га.

1.3. Фактическая таксационная характеристика насаждения:

Состав \_\_\_\_\_ 7С1Е2Б \_\_\_\_\_ возраст \_\_\_\_\_ 85 \_\_\_\_\_ лет; тип леса \_\_\_\_\_ СБР \_\_\_\_\_ полнота \_\_\_\_\_ 0,6 \_\_\_\_\_

бонитет \_\_\_\_\_ 1 \_\_\_\_\_ Запас на га \_\_\_\_\_ 271,0 \_\_\_\_\_ кбм Возобновление \_\_\_\_\_ отсутствует \_\_\_\_\_

1.4. Номер очага вредных организмов: \_\_\_\_\_

Тип очага вредных организмов: \_\_\_\_\_ эпизодический \_\_\_\_\_ хронический \_\_\_\_\_ (подчеркнуть)

Фаза развития очага вредных организмов: \_\_\_\_\_ начальная, \_\_\_\_\_ нарастания численности,  
собственно вспышка, \_\_\_\_\_ кризис \_\_\_\_\_ (подчеркнуть)

1.5. Причина ослабления, повреждения насаждения и время:


воздействия сильных ветров текущего года, повлекшие наклон более 10°, изгиб или вывал деревьев (код 881), воздействия шквалистых и ураганных ветров текущего года, повлекшие слом стволов деревьев (код 882), воздействия сильных ветров прошлых лет, повлекшие наклон более 10°, изгиб или вывал деревьев (код 821).

Состояние насаждения : \_\_\_\_\_ сильно ослабленное лесное насаждение \_\_\_\_\_

Средневзвешенная категория состояния насаждения : \_\_\_\_\_ 2,54 \_\_\_\_\_

1.6. Назначенные мероприятия: \_\_\_\_\_ выборочная санитарная рубка \_\_\_\_\_

Исполнитель работ по проведению лесопатологического обследования:

Фамилия, имя и отчество (при наличии) \_\_\_\_\_ Токарев А.В. \_\_\_\_\_ Подпись \_\_\_\_\_ 

Дата составления документа \_\_\_\_\_ 9.08.21 \_\_\_\_\_

**ВЕДОМОСТЬ ПЕРЕЧЕТА ДЕРЕВЬЕВ**

(для сплошного, ленточного и перечеа на крутовых площадках постоянного радиуса)

По насаждению:

средневзвешенная категория состояния

2,54

Ступени толщины, см	Количество деревьев по категориям состояния, шт.																Всего	
	1		2		3		4		5		5 (а,б,в)			5 (г,д,е)			шт. / куб.м	в т. ч. подлежит рубке, %
	Н	З	Н	З	Н	З	Н	З	Н	З	Н	З	О	Н	З	О		
1	2	3	4	5	6	7	8	9	10	11	12	13	14	15	16	17	18	19
8																		
12					3												3 / 0,24	
16	16		3		3												22 / 3,86	
20	37		9														46 / 13,8	
24	37		22								32			4			95 / 44,86	38,1
28	45		17		6						25			4			97 / 64,57	29,8
32	22		6		6						16						50 / 44,45	32,3
36					3						3						6 / 7,08	50,0
40																		
44																		
48																		
52																		
56																		
60																		
Итого, шт.	157		57		21						76			8			319 / 178,86	84
Итого, куб.м	80,40		30,40		13,80						49,60			4,66			178,86	54,26
Итого, % от запаса по насаждению	45,0		17,0		7,7						27,7			2,6			100,0	30,3

Условные обозначения: Н - не заселено (не поражено, не повреждено), З - заселено стволовыми вредителями (поражено болезнями, повреждено огнем), О - отработано стволовыми вредителями.

Порода:

Сосна

Средневзвешенная категория состояния

2,77

Ступени толщины, см	Количество деревьев по категориям состояния, шт.																Всего	
	1		2		3		4		5		5 (а,б,в)			5 (г,д,е)			шт. / куб.м	в т. ч. подлежит рубке, %
	Н	З	Н	З	Н	З	Н	З	Н	З	Н	З	О	Н	З	О		
1	2	3	4	5	6	7	8	9	10	11	12	13	14	15	16	17	18	19
8																		
12																		
16																		
20	19																19 / 5,7	
24	31		13								27			3			74 / 34,78	40,5
28	29		11		6						18			3			67 / 44,89	31,3
32	10		6		6						13						35 / 31,85	37,1
36					3						3						6 / 7,08	50,0
40																		
44																		
48																		
52																		
56																		
60																		
Итого, шт.	89		30		15						61			6			201 / 124,3	67
Итого, куб.м	48,80		18,94		13,02						40,12			3,42			124,30	43,54
Итого, % от запаса по породе	39,2		15,2		10,5						32,3			2,8			100,0	35,1

Причины назначения в рубку деревьев категорий состояния:

1

2

3

4

Ступени толщины, см	Количество деревьев по категориям состояния, шт.																Всего	
	1		2		3		4		5		5 (а,б,в)			5 (г,д,е)			шт. / куб.м	в т. ч. подлежит рубке, %
	Н	З	Н	З	Н	З	Н	З	Н	З	Н	З	О	Н	З	О		
1	2	3	4	5	6	7	8	9	10	11	12	13	14	15	16	17	18	19
8																		
12					3												3 / 0,24	
16	9				3												12 / 2,16	
20	3		6														9 / 2,88	
24	6		3								5			1			15 / 7,5	40,0
28	4		3								1			1			9 / 6,66	22,2
32																		
36																		
40																		
44																		
48																		
52																		
56																		
60																		
Итого, шт.	22		12		6						6			2			48 / 19,44	8
Итого, куб.м	8,54		5,64		0,78						3,24			1,24			19,44	4,48
Итого, % от запаса по породе	43,9		29,0		4,0						16,7			6,4			100,0	23,1

Причины назначения в рубку деревьев категорий состояния:

1

2

3

4

Ступени толщины, см	Количество деревьев по категориям состояния, шт.																Всего	
	1		2		3		4		5		5 (а,б,в)			5 (г,д,е)			шт. / куб.м	в т. ч. подлежит рубке, %
	Н	З	Н	З	Н	З	Н	З	Н	З	Н	З	О	Н	З	О		
1	2	3	4	5	6	7	8	9	10	11	12	13	14	15	16	17	18	19
8																		
12																		
16	7		3														10 / 1,7	
20	15		3														18 / 5,22	
24			6														6 / 2,58	
28	12		3								6						21 / 13,02	28,6
32	12										3						15 / 12,6	20,0
36																		
40																		
44																		
48																		
52																		
56																		
60																		
Итого, шт.	46		15								9						70 / 35,12	9
Итого, куб.м	23,06		5,82								6,24						35,12	6,24
Итого, % от запаса по породе	65,6		16,6								17,8						100,0	17,8

Причины назначения в рубку деревьев категорий состояния:

1

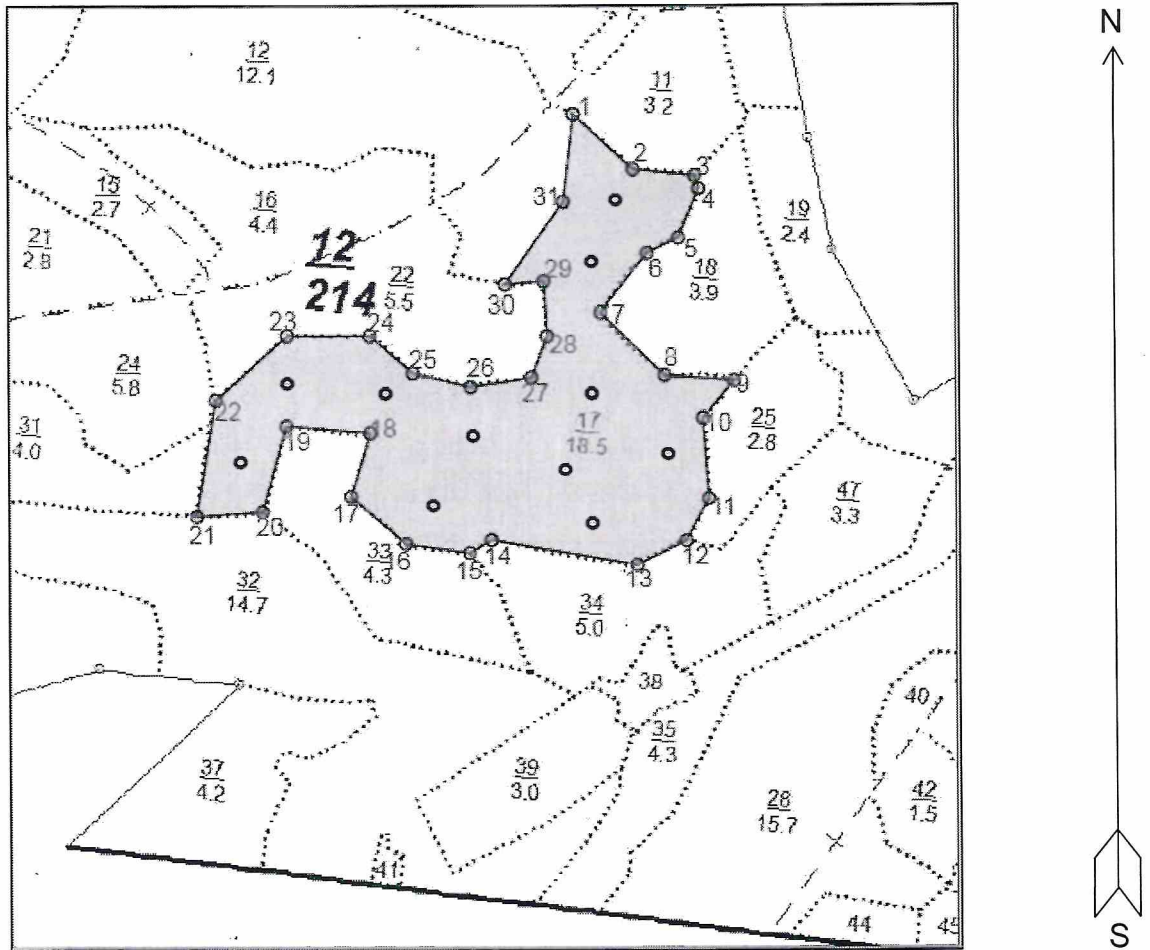
2

3

4

### Абрис участка

М 1:10000



Условные обозначения: — Границы участка  
● Круговые площадки

№ квартала	№ выдела	№ лесопатологического выдела	Размеры ленты (круговой площадки) перече́та					Координаты начала, конца и поворотных точек лент пере́чета/центров круговых площадок пере́чета	
			№ ленты (площадки)	длина, м	ширина, м	радиус, м	площадь, м		
12	17	2	1			13,8	0,06	N57.18624	E42.880052
			2			13,8	0,06	N57.187362	E42.880887
			3			13,8	0,06	N57.187213	E42.88296
			4			13,8	0,06	N57.186925	E42.884701
			5			13,8	0,06	N57.186156	E42.883652
			6			13,8	0,06	N57.186453	E42.886428
			7			13,8	0,06	N57.185769	E42.887268
			8			13,8	0,06	N57.1868	E42.889007
			9			13,8	0,06	N57.187471	E42.887317
			10			13,8	0,06	N57.188679	E42.887029
			11			13,8	0,06	N57.189588	E42.887779

**Пространственное размещение лесопатологических выделов**  
(включается в Акт при выделении лесопатологических выделов, для указания пространственного расположения поврежденных и погибших насаждений)

Номера точек	Координаты		Длина, м
1 - 2	N57.190495	E42.88685	103



2 - 3	N57.189914	E42.888125	78
3 - 4	N57.189875	E42.889403	18
4 - 5	N57.189651	E42.889477	68
5 - 6	N57.189137	E42.889062	44
6 - 7	N57.188949	E42.888471	95
7 - 8	N57.188281	E42.887475	112
8 - 9	N57.18759	E42.888926	88
9 - 10	N57.187573	E42.890413	62
10 - 11	N57.187139	E42.889763	104
11 - 12	N57.186174	E42.889885	61
12 - 13	N57.185694	E42.889421	70
13 - 14	N57.185372	E42.888366	188
14 - 15	N57.185623	E42.885322	32
15 - 16	N57.185476	E42.884835	82
16 - 17	N57.18555	E42.883527	92
17 - 18	N57.186072	E42.88237	86
18 - 19	N57.186804	E42.882755	107
19 - 20	N57.186857	E42.880974	115
20 - 21	N57.185857	E42.880594	84
21 - 22	N57.185804	E42.879158	151
22 - 23	N57.187138	E42.87947	122
23 - 24	N57.187903	E42.880981	106
24 - 25	N57.187907	E42.882842	72
25 - 26	N57.187508	E42.883703	75
26 - 27	N57.18741	E42.884968	78
27 - 28	N57.187508	E42.886111	56
28 - 29	N57.188067	E42.886432	67
29 - 30	N57.188616	E42.88633	49
30 - 31	N57.188553	E42.885488	129
31 - 1	N57.189528	E42.886701	112

Исполнитель работ по проведению лесопатологического обследования:

Фамилия, имя и отчество (при наличии)

Токарев А.В.

Подпись



Дата составления документа



**Фотофиксация лесных насаждений**



Исполнитель работ по проведению лесопатологического обследования:

Фамилия, имя и отчество (при наличии)

Токарев А.В.

Подпись

Дата составления документа

9.08.21

