

УТВЕРЖДАЮ:  
Председатель комитета Ивановской области  
по лесному хозяйству

\_\_\_\_\_  
должность

М.Ю. Яковлев

\_\_\_\_\_  
фамилия, имя и отчество (при наличии)

\_\_\_\_\_  
дата

**АКТ**

**лесопатологического обследования №**

619-1011

лесных насаждений ОГКУ "Кинешемское лесничество" (лесничество, лесопарк)

Ивановская область

(субъект Российской Федерации)

Способ лесопатологического обследования:

1. Визуальный

2. Инструментальный

Место проведения

Участковое лесничество	Урочище (дача)	Квартал	Выдел	Площадь выдела, га	Лесопатологический выдел	Площадь лесопатологического выдела, га
Жуковское		2	22	10,0		

Лесопатологическое обследование проведено на площади 10,00 га.

Кадастровый номер участка:

37:07:000000:00009 ; 37:22:000000:2 ; 37:22:020501:1 ;

37:22:020501:2 ; 37:22:020501:3

\_\_\_\_\_  
для участков, предоставленных в постоянное (бессрочное пользование, аренду)

Документ о праве пользования:

Договор аренды от 11.02.2010 г. б/н

Заготовка древесины

\_\_\_\_\_  
(тип документа о праве пользования, дата, номер, вид разрешенного использования лесов)



2.4.3. Поражено болезнями:

Болезнь / возбудитель	Порода	Встречаемость (% от запаса насаждения)	Степень поражения лесного насаждения (слабая, средняя, сильная)

2.5. Выборке подлежит 53,0 % деревьев (указывается общий % запаса деревьев, подлежащих рубке, от общего запаса насаждения),

в том числе:

без признаков ослабления	_____	% (причины назначения);	_____
ослабленных	_____	% (причины назначения)	_____
сильно ослабленных	_____	% (причины назначения)	_____
усыхающих	_____	% (причины назначения)	_____
свежего сухостоя	_____	%;	_____
свежего ветровала	<u>40,0</u>	%;	_____
свежего бурелома	<u>12,0</u>	%;	_____
старого сухостоя	_____	%;	_____
старого ветровала	<u>1,0</u>	%;	_____
старого бурелома	_____	%;	_____

2.6. Полнота лесного насаждения после уборки деревьев, подлежащих рубке, составит 0,3

Критич. полнота для данной категории лесн. насаж. и преобл. породы составляет 0,3

**ЗАКЛЮЧЕНИЕ к инструментальному обследованию участка.**

С целью предотвращения негативных процессов или снижения ущерба от их воздействия назначено:

Участковое лесничество	Урочище (дача)	Квартал	Выдел	Площадь выдела, га	Лесопатологический выдел	Площадь лесопатологического выдела	Вид мероприятия	Площадь мероприятия, га	Породы	Доля вынужденной древесины по запасу, %	Рекомендуемый срок проведения мероприятия
1	2	3	4	5	6	7	8	9	10	11	12
Жуковское	-	2	22	10,0	-	-	ВСП	10,00	С, Е, Б	53,0	до 29.07.2023 г.

Согласно п. 47 приказа Минприроды РФ № 910 от 09.11.2020 г. в лесных насаждениях с наличием погибших деревьев, составляющих более 50% от запаса насаждения, поврежденного в результате воздействия сильных ветров, тяжести снега, затопления, упавших в результате пожара, назначение СОМ проводится визуально, а недостающая информация переносится из таксационных описаний.

Ведомость временной пробной площади и абрис лесного участка прилагаются (приложение 2 и 3 к Акту).

РЕКОМЕНДАЦИИ по проведению мероприятий, не относящихся к мероприятиям по предупреждению распространения вредных организмов.

- соблюдение Правил пожарной безопасности в лесах, Правил заготовки древесины

Дата проведения ЛПО 29.07.2021 г.


Дата составления документа 29.08.21

Исполнитель работ по проведению лесопатологического обследования:

Фамилия, имя и отчество (при наличии) Токарев А.В.

Организация ООО "Решма-Лес"

Должность Инженер л/в

Подпись  Телефон 8 (49331) 5-30-10





ВРЕМЕННАЯ ПРОБНАЯ ПЛОЩАДЬ № \_\_\_\_\_

1.1. Субъект Российской Федерации \_\_\_\_\_ Ивановская область \_\_\_\_\_

Лесничество \_\_\_\_\_ ОГКУ "Кинешемское лесничество" \_\_\_\_\_

Участковое лесничество \_\_\_\_\_ Жуковское \_\_\_\_\_ Урочище (дача) \_\_\_\_\_

Квартал \_\_\_\_\_ 2 \_\_\_\_\_ Выдел \_\_\_\_\_ 22 \_\_\_\_\_ Площадь выдела \_\_\_\_\_ 10,0 \_\_\_\_\_ га.

Лесопатологический выдел \_\_\_\_\_ Площадь лесопатологического выдела \_\_\_\_\_ га.

1.2. Метод перече́та:

Сплошной, ленты пере́чета, круговые площадки постоянного радиуса, реласкопические площадки  
(нужное подчеркнуть)

Количество лент/площадок \_\_\_\_\_ - \_\_\_\_\_ шт. Размеры площадок (длина × ширина/радиус) \_\_\_\_\_ - \_\_\_\_\_ м.

Размер временной пробной площади: \_\_\_\_\_ - \_\_\_\_\_ га.

1.3. Фактическая таксационная характеристика насаждения:

Состав \_\_\_\_\_ 5С2Е3Б \_\_\_\_\_ возраст \_\_\_\_\_ 75 \_\_\_\_\_ лет; тип леса \_\_\_\_\_ СЧ \_\_\_\_\_ полнота \_\_\_\_\_ 0,6 \_\_\_\_\_

бонитет \_\_\_\_\_ 1 \_\_\_\_\_ Запас на га \_\_\_\_\_ 250,0 \_\_\_\_\_ кубм Возобновление \_\_\_\_\_ - \_\_\_\_\_

1.4. Номер очага вредных организмов: \_\_\_\_\_ - \_\_\_\_\_

Тип очага вредных организмов: \_\_\_\_\_ эпизодический \_\_\_\_\_ хронический \_\_\_\_\_ (подчеркнуть)

Фаза развития очага вредных организмов: \_\_\_\_\_ начальная, \_\_\_\_\_ нарастания численности,  
собственно вспышка, \_\_\_\_\_ кризис \_\_\_\_\_ (подчеркнуть)

1.5. Причина ослабления, повреждения насаждения и время:

воздействия сильных ветров текущего года, повлекшие наклон более 10°, изгиб или вывал деревьев (код 881), воздействия шквалистых и ураганных ветров текущего года, повлекшие слом стволов деревьев (код 882), воздействия сильных ветров прошлых лет, повлекшие наклон более 10°, изгиб или вывал деревьев (код 821).

Состояние насаждения: \_\_\_\_\_ сильно ослабленное лесное насаждение \_\_\_\_\_

Средневзвешенная категория состояния насаждения: \_\_\_\_\_ 3,30 \_\_\_\_\_

1.6. Назначенные мероприятия: \_\_\_\_\_ выборочная санитарная рубка \_\_\_\_\_

Исполнитель работ по проведению лесопатологического обследования:

Фамилия, имя и отчество (при наличии) \_\_\_\_\_ Токарев А.В. \_\_\_\_\_ Подпись \_\_\_\_\_ 

Дата составления документа \_\_\_\_\_ 9.08.21 \_\_\_\_\_

**ВЕДОМОСТЬ ПЕРЕЧЕТА ДЕРЕВЬЕВ**

(для сплошного, ленточного и перече́та на круговых площадках постоянного радиуса)

По насаждению

средневзвешенная категория состояния

3,30

Ступени толщины, см	Количество деревьев по категориям состояния, шт.																Всего		
	1		2		3		4		5		5 (а,б,в)			5 (г,д,е)			шт. / куб.м	в т. ч. подлежи т рубке, %	
	Н	З	Н	З	Н	З	Н	З	Н	З	Н	З	О	Н	З	О			
8	-	-	-	-	-	-	-	-	-	-	-	-	-	-	-	-	-	-	-
12	-	-	-	-	-	-	-	-	-	-	-	-	-	-	-	-	-	-	-
16	-	-	-	-	-	-	-	-	-	-	-	-	-	-	-	-	-	-	-
20	-	-	-	-	-	-	-	-	-	-	-	-	-	-	-	-	-	-	-
24	-	-	-	-	-	-	-	-	-	-	-	-	-	-	-	-	-	-	-
28	-	-	-	-	-	-	-	-	-	-	-	-	-	-	-	-	-	-	-
32	-	-	-	-	-	-	-	-	-	-	-	-	-	-	-	-	-	-	-
36	-	-	-	-	-	-	-	-	-	-	-	-	-	-	-	-	-	-	-
40	-	-	-	-	-	-	-	-	-	-	-	-	-	-	-	-	-	-	-
44	-	-	-	-	-	-	-	-	-	-	-	-	-	-	-	-	-	-	-
48	-	-	-	-	-	-	-	-	-	-	-	-	-	-	-	-	-	-	-
52	-	-	-	-	-	-	-	-	-	-	-	-	-	-	-	-	-	-	-
56	-	-	-	-	-	-	-	-	-	-	-	-	-	-	-	-	-	-	-
60	-	-	-	-	-	-	-	-	-	-	-	-	-	-	-	-	-	-	-
Итого, шт.	-	-	-	-	-	-	-	-	-	-	-	-	-	-	-	-	-	-	-
Итого, куб м	-	-	-	-	-	-	-	-	-	-	-	-	-	-	-	-	-	-	-
Итого, % от запаса по насаждению	-	-	-	-	-	-	-	-	-	-	-	-	-	-	-	-	-	-	-

Условные обозначения: Н - не заселено (не поражено, не повреждено), З - заселено стволовыми вредителями (поражено болезнями, повреждено огнем), О - отработано стволовыми вредителями.

Порода: С

Средневзвешенная категория состояния 3,45

Ступени толщины, см	Количество деревьев по категориям состояния, шт.																	Всего	
	1		2		3		4		5		5 (а,б,в)			5 (г,д,е)			шт. / куб.м	в т. ч. подлежи т рубке, %	
	Н	З	Н	З	Н	З	Н	З	Н	З	Н	З	О	Н	З	О			
1	2	3	4	5	6	7	8	9	10	11	12	13	14	15	16	17	18	19	
8	-	-	-	-	-	-	-	-	-	-	-	-	-	-	-	-	-	-	-
12	-	-	-	-	-	-	-	-	-	-	-	-	-	-	-	-	-	-	-
16	-	-	-	-	-	-	-	-	-	-	-	-	-	-	-	-	-	-	-
20	-	-	-	-	-	-	-	-	-	-	-	-	-	-	-	-	-	-	-
24	-	-	-	-	-	-	-	-	-	-	-	-	-	-	-	-	-	-	-
28	-	-	-	-	-	-	-	-	-	-	-	-	-	-	-	-	-	-	-
32	-	-	-	-	-	-	-	-	-	-	-	-	-	-	-	-	-	-	-
36	-	-	-	-	-	-	-	-	-	-	-	-	-	-	-	-	-	-	-
40	-	-	-	-	-	-	-	-	-	-	-	-	-	-	-	-	-	-	-
44	-	-	-	-	-	-	-	-	-	-	-	-	-	-	-	-	-	-	-
48	-	-	-	-	-	-	-	-	-	-	-	-	-	-	-	-	-	-	-
52	-	-	-	-	-	-	-	-	-	-	-	-	-	-	-	-	-	-	-
56	-	-	-	-	-	-	-	-	-	-	-	-	-	-	-	-	-	-	-
60	-	-	-	-	-	-	-	-	-	-	-	-	-	-	-	-	-	-	-
Итого, шт.	-	-	-	-	-	-	-	-	-	-	-	-	-	-	-	-	-	-	-
Итого, куб м	-	-	-	-	-	-	-	-	-	-	-	-	-	-	-	-	-	-	-
Итого, % от запаса по породе	-	-	-	-	-	-	-	-	-	-	-	-	-	-	-	-	-	-	-

Причины назначения в рубку деревьев категорий состояния:

1

2

3

4



Порода: Е

средневзвешенная категория состояния

2,85

Ступени толщины, см	Количество деревьев по категориям состояния, шт.																Всего	
	1		2		3		4		5		5 (а,б,в)			5 (г,д,е)			шт. / куб.м	в т. ч. подлежи т рубке, %
	Н	З	Н	З	Н	З	Н	З	Н	З	Н	З	О	Н	З	О		
1	2	3	4	5	6	7	8	9	10	11	12	13	14	15	16	17	18	19
8	-	-	-	-	-	-	-	-	-	-	-	-	-	-	-	-	-	-
12	-	-	-	-	-	-	-	-	-	-	-	-	-	-	-	-	-	-
16	-	-	-	-	-	-	-	-	-	-	-	-	-	-	-	-	-	-
20	-	-	-	-	-	-	-	-	-	-	-	-	-	-	-	-	-	-
24	-	-	-	-	-	-	-	-	-	-	-	-	-	-	-	-	-	-
28	-	-	-	-	-	-	-	-	-	-	-	-	-	-	-	-	-	-
32	-	-	-	-	-	-	-	-	-	-	-	-	-	-	-	-	-	-
36	-	-	-	-	-	-	-	-	-	-	-	-	-	-	-	-	-	-
40	-	-	-	-	-	-	-	-	-	-	-	-	-	-	-	-	-	-
44	-	-	-	-	-	-	-	-	-	-	-	-	-	-	-	-	-	-
48	-	-	-	-	-	-	-	-	-	-	-	-	-	-	-	-	-	-
52	-	-	-	-	-	-	-	-	-	-	-	-	-	-	-	-	-	-
56	-	-	-	-	-	-	-	-	-	-	-	-	-	-	-	-	-	-
60	-	-	-	-	-	-	-	-	-	-	-	-	-	-	-	-	-	-
Итого, шт.	-	-	-	-	-	-	-	-	-	-	-	-	-	-	-	-	-	-
Итого, куб.м	-	-	-	-	-	-	-	-	-	-	-	-	-	-	-	-	-	-
Итого, % от запаса по породе	-	-	-	-	-	-	-	-	-	-	-	-	-	-	-	-	-	-

Причины назначения в рубку деревьев категорий состояния:

- 1
- 2
- 3
- 4

Порода: Б

средневзвешенная категория состояния

3,35

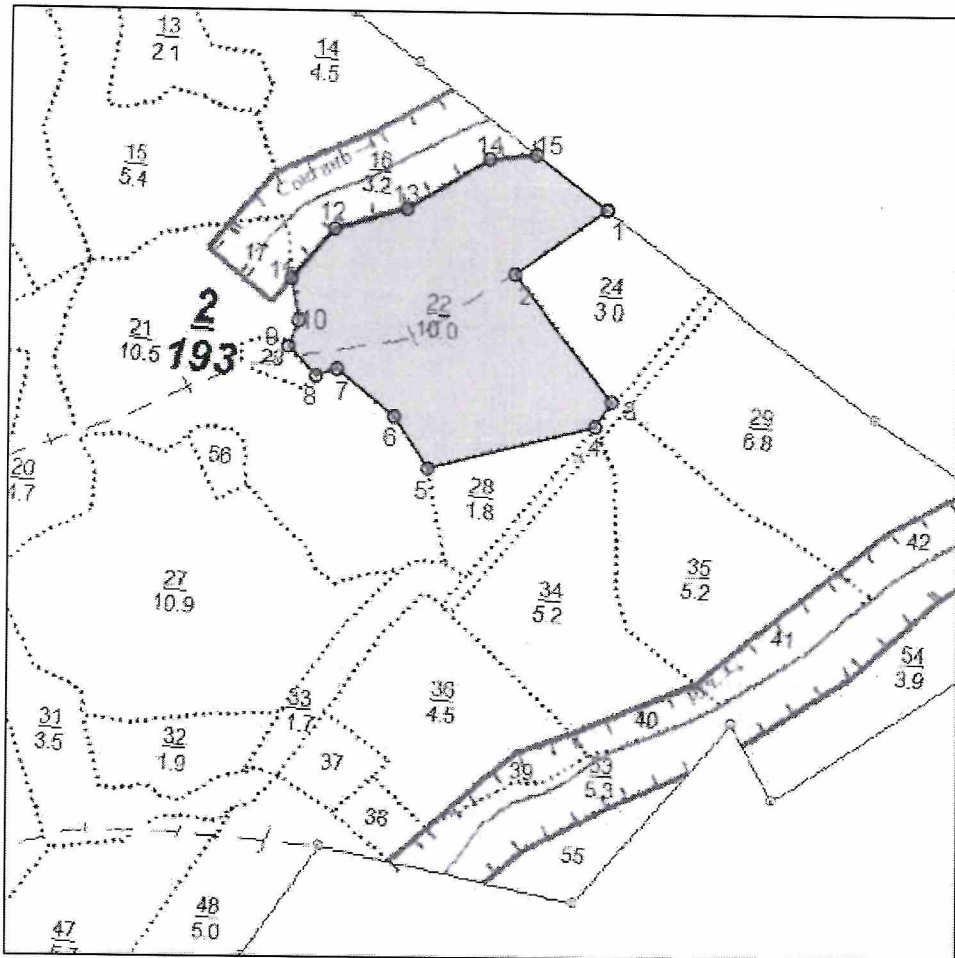
Ступени толщины, см	Количество деревьев по категориям состояния, шт.																Всего	
	1		2		3		4		5		5 (а,б,в)			5 (г,д,е)			шт. / куб.м	в т. ч. подлежи т рубке, %
	Н	З	Н	З	Н	З	Н	З	Н	З	Н	З	О	Н	З	О		
8	-	-	-	-	-	-	-	-	-	-	-	-	-	-	-	-	-	-
12	-	-	-	-	-	-	-	-	-	-	-	-	-	-	-	-	-	-
16	-	-	-	-	-	-	-	-	-	-	-	-	-	-	-	-	-	-
20	-	-	-	-	-	-	-	-	-	-	-	-	-	-	-	-	-	-
24	-	-	-	-	-	-	-	-	-	-	-	-	-	-	-	-	-	-
28	-	-	-	-	-	-	-	-	-	-	-	-	-	-	-	-	-	-
32	-	-	-	-	-	-	-	-	-	-	-	-	-	-	-	-	-	-
36	-	-	-	-	-	-	-	-	-	-	-	-	-	-	-	-	-	-
40	-	-	-	-	-	-	-	-	-	-	-	-	-	-	-	-	-	-
44	-	-	-	-	-	-	-	-	-	-	-	-	-	-	-	-	-	-
48	-	-	-	-	-	-	-	-	-	-	-	-	-	-	-	-	-	-
52	-	-	-	-	-	-	-	-	-	-	-	-	-	-	-	-	-	-
56	-	-	-	-	-	-	-	-	-	-	-	-	-	-	-	-	-	-
60	-	-	-	-	-	-	-	-	-	-	-	-	-	-	-	-	-	-
Итого, шт.	-	-	-	-	-	-	-	-	-	-	-	-	-	-	-	-	-	-
Итого, куб.м	-	-	-	-	-	-	-	-	-	-	-	-	-	-	-	-	-	-
Итого, % от запаса по породе	-	-	-	-	-	-	-	-	-	-	-	-	-	-	-	-	-	-

Причины назначения в рубку деревьев категорий состояния:

- 1
- 2
- 3
- 4

### Абрис участка

М 1:10000



Условные обозначения: — Границы участка

№ квартала	№ выдела	№ лесопатологического выдела	Размеры ленты (круговой площадки) перече́та					Координаты начала, конца и поворотных точек лент пере́чета/центров круговых площадок пере́чета
			№ ленты (площадки)	длина, м	ширина, м	радиус, м	площадь, м	
2	22		-	-	-	-	-	-

**Пространственное размещение лесопатологических выделов**  
(включается в Акт при выделении лесопатологических выделов, для указания пространственного расположения поврежденных и погибших насаждений)

Номера точек	Координаты		Длина, м
1 - 2	N57.209298	E42.887678	142
2 - 3	N57.208525	E42.885848	200
3 - 4	N57.207113	E42.887983	38
4 - 5	N57.206843	E42.887616	218
5 - 6	N57.206305	E42.884184	78
6 - 7	N57.206842	E42.883447	93
7 - 8	N57.207394	E42.882164	28
8 - 9	N57.207328	E42.881748	51
9 - 10	N57.2076	E42.881143	34
10 - 11	N57.207911	E42.881339	52
11 - 12	N57.208411	E42.881202	83



12 - 13	N57.208949	E42.881985	94
13 - 14	N57.209243	E42.883526	122
14 - 15	N57.209816	E42.885187	59
15 - 1	N57.20989	E42.886162	114

Исполнитель работ по проведению лесопатологического обследования:

Фамилия, имя и отчество (при наличии)

Токарев А.В.

Подпись



Дата составления документа

0.08.21

**Фотофиксация лесных насаждений**



Исполнитель работ по проведению лесопатологического обследования:

Фамилия, имя и отчество (при наличии)

Токарев А.В.

Подпись

Дата составления документа

9.08.21



