

УТВЕРЖДАЮ:

Должность Председатель комитета Ивановской области  
по лесному хозяйству

Ф.И.О. М.Ю. Яковлев

Дата 25.09.2020

**Акт**

**лесопатологического обследования №**

497-2020

лесных насаждений ОГКУ "Пучежское лесничество" (лесничество.лесопарк)  
Ивановская область (субъект Российской Федерации)

Способ лесопатологического обследования:

1. Визуальный
2. Инструментальный

Место проведения

Участковое лесничество	Урочище (дача)	Квартал (кварталы)	Выдел (Выделы)	Площадь. га
Зарайское		75	17	1.80

Лесопатологическое обследование проведено на площади 1.80 га



Поражено болезнями:

Вид болезни	Порода	Встречаемость (% пораженных деревьев)	Степень поражения лесного насаждения (слабая, средняя, сильная)

2.3. Выборке подлежит 8,9 % деревьев от запаса.

в том числе:

ослабленных \_\_\_\_\_ % (причины назначения) \_\_\_\_\_ :

сильно ослабленных \_\_\_\_\_ % (причины назначения) \_\_\_\_\_ :

усыхающих \_\_\_\_\_ % (причины назначения) \_\_\_\_\_ :

свежего сухостоя \_\_\_\_\_ %.

свежего ветровала \_\_\_\_\_ %;

свежего бурелома \_\_\_\_\_ %;

старого сухостоя 3,9 %;

старого ветровала 5,0 %;

старого бурелома \_\_\_\_\_ %;

аварийных \_\_\_\_\_ %.

2.4. Полнота лесного насаждения после уборки деревьев, подлежащих рубке, составит 0,5  
Критическая полнота для данной категории лесных насаждений составляет 0,3

#### ЗАКЛЮЧЕНИЕ

С целью предотвращения негативных процессов или снижения ущерба от их воздействия назначено:

Участковое лесничество	Урочище	Квартал	Выдел	Площадь, га	Вид мероприятия	Площадь мероприятия	Порода	Запас на выдел, куб. м	Крайние сроки проведения
Зарайское		75	17	1.8	СРВ	1.80	Е. С. Б	25.6	2022 г.

Ведомость перечета деревьев, назначенных в рубку, и абрис лесного участка прилагаются ( приложение 2 и 3 к Акту).

Меры по обеспечению возобновления: не требуется

Мероприятия, необходимые для предупреждения повреждения или поражения смежных насаждений:

- проведение мероприятий в максимально сжатые сроки:

- своевременная вывозка заготовленной древесины:

- надзор за состоянием насаждения.

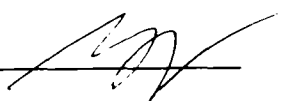
Сведения для расчета степени повреждения:

Год образования старого сухостоя \_\_\_\_\_ :

Основная причина повреждения древесины 343,821

Дата проведения обследований 12.08.2020 г.

Исполнитель работ по проведению лесопатологического обследования:

ФИО Зайцев Алексей Николаевич Подпись 



**Ведомость перечета деревьев назначенных в рубку**

ВРЕМЕННАЯ ПРОБНАЯ ПЛОЩАДЬ № \_\_\_\_\_

Субъект Российской Федерации \_\_\_\_\_

Ивановская область

Лесничество (лесопарк) \_\_\_\_\_

ОГКУ "Пучежское лесничество". Зарайское участ. лес-во

Квартал \_\_\_\_\_ 75 \_\_\_\_\_ Выдел \_\_\_\_\_ 17 \_\_\_\_\_ Площадь \_\_\_\_\_ 1,80 га.

Номер очага вредных организмов \_\_\_\_\_ Размер пробной площади \_\_\_\_\_ 1,80 га.

Таксационная характеристика:

тип леса \_\_\_\_\_ Еч \_\_\_\_\_ состав \_\_\_\_\_ 6Е2С2Б \_\_\_\_\_ возраст \_\_\_\_\_ 60 \_\_\_\_\_ бонитет \_\_\_\_\_ 2 \_\_\_\_\_

полнота \_\_\_\_\_ 0,6 \_\_\_\_\_ запас на га \_\_\_\_\_ 159,7 \_\_\_\_\_ возобновление \_\_\_\_\_ благонадежное.  
10Е.2.0м.2.0тыс.шт.га.

Время и причина ослабления лесного насаждения:

повр. (заселено или отработано) короедом-типографом (код 343), воздействия сильных ветров прошлых лет, повлекшие наклон более 10°, изгиб или вывал деревьев (код 821). Данные причины были определены по следующим основным признакам: местное поселение стволовых (отработано) (код 610), обрыв корней (ывал) прошлых лет (код 206).

Тип очага вредных организмов: \_\_\_\_\_ элизоидический \_\_\_\_\_ хронический (подчеркнуть)

Фаза развития очага вредных организмов: \_\_\_\_\_ начальная. \_\_\_\_\_ нарастания численности.  
собственно вспышка. \_\_\_\_\_ кризис (подчеркнуть)

Состояние лесного насаждения, намечаемые мероприятия:

Средневзвешенная категория состояния насаждения составляет - \_\_\_\_\_ 1,84

Состояние насаждения - \_\_\_\_\_ с нарушенной устойчивостью

Назначенное мероприятие - \_\_\_\_\_ санитарная рубка выборочная

Исполнитель работ по проведению лесопатологического обследования:

ФИО \_\_\_\_\_ Зайцев Алексей Николаевич \_\_\_\_\_

Подпись \_\_\_\_\_

Дата составления документа \_\_\_\_\_

28.08.2020 г.

Телефон \_\_\_\_\_

8 (4922) 53-07-61

ВЕДОМОСТЬ ПЕРЕЧЕТА ДЕРЕВЬЕВ  
СКС - 1.94

Порода: Ель

Степени толщины	Количество деревьев по категориям состояния, шт.																Всего дер-в по ступеням толщины	
	I	II	III	IV		V		VI			ветровал. бурелом			аварийные деревья			шт.	в т.ч. подл. рубке, "%
				НЗ	З	НЗ	З	НЗ	З	О	НЗ	З	О	НЗ	З	О		
1	2	3	4	5	6	7	8	9	10	11	12	13	14	15	16	17	18	19
8																		
12																		
16	82	59															141	
20	71	32											3				106	0,8
24	12	56								5			3				76	2,1
28	11	12								3			1				27	1,0
32	5	10								5							20	1,3
36		5								1							6	0,3
40		1															1	
44													2				2	0,5
48																		
52	3																3	
56																		
60																		
Итого число стволов, шт	184	175								14			9				382	6,1
% от числа стволов породы	48,1	45,8								3,7			2,4				100,0	6,1
% от числа стволов всех пород	26,2	24,9								2,0			1,3				54,4	3,3
Итого запас породы, кубм	66,19	76,34								11,11			7,41				161,05	11,5
Итого, % от запаса породы	41,1	47,4								6,9			4,6				100,0	11,5
Итого, % от общего запаса	23,1	26,5								3,9			2,6				56,1	6,5

Порода: Сосна

СКС - 1.69

Степени толщины	Количество деревьев по категориям состояния, шт.																Всего дер-в по ступеням толщины	
	I	II	III	IV		V		VI			ветровал. бурелом			аварийные деревья			шт.	в т.ч. подл. рубке, "%
				НЗ	З	НЗ	З	НЗ	З	О	НЗ	З	О	НЗ	З	О		
1	2	3	4	5	6	7	8	9	10	11	12	13	14	15	16	17	18	19
8																		
12																		
16	12	18											12				42	7,2
20	49	18											3				70	1,8
24	22	19											1				42	0,6
28	5																5	
32	2												1				3	0,6
36	2	1											1				4	0,6
40																		
44																		
48																		
52																		
56																		
60																		
Итого число стволов, шт	92	56											18				166	10,8
% от числа стволов породы	55,5	33,7											10,8				100,0	10,8
% от числа стволов всех пород	13,1	8,0											2,6				23,7	2,6
Итого запас породы, кубм	34,56	18,60											5,52				58,68	9,4
Итого, % от запаса породы	58,9	31,7											9,4				100,0	9,4
Итого, % от общего запаса	12,0	6,5											1,9				20,4	1,9

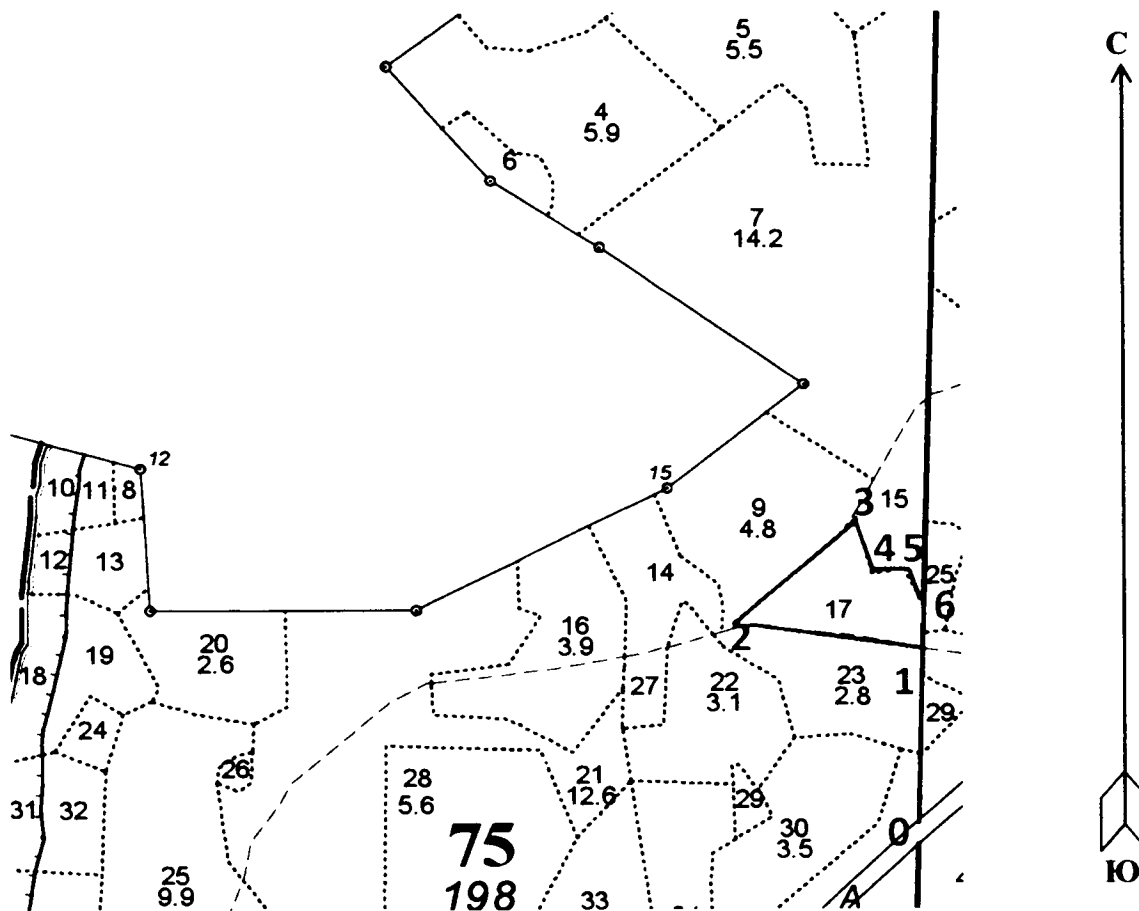
Порода: Береза

СКС - 1.68

Ступени толщины	Количество деревьев по категориям состояния, шт.																Всего дер-в по ступеням толщины		
	I	II	III	IV		V		VI			ветровал. бурелом			аварийные деревья			шт.	в т. ч. подл. рубке. %	
				НЗ	З	НЗ	З	НЗ	З	О	НЗ	З	О	НЗ	З	О			
1	2	3	4	5	6	7	8	9	10	11	12	13	14	15	16	17	18	19	
8																			
12																			
16	13	12											2				27	1,3	
20	28	29											2				59	1,3	
24	13	12															25		
28	11	11											1				23	0,6	
32	1	12															13		
36		3															3		
40		3															3		
44																			
48																			
52	1																1		
56																			
60																			
Итого число стволов, шт	67	82											5				154	3,2	
% от числа стволов породы	43,6	53,2											3,2				100,0	3,2	
% от числа стволов всех пород	9,5	11,7											0,7				21,9	0,7	
Итого запас породы, кубм	26,17	40,08											1,56				67,81	2,3	
Итого, % от запаса породы	38,6	59,1											2,3				100,0	2,3	
Итого % от общего запаса	9,1	13,9											0,5				23,5	0,5	

Абрис участка

М 1:10000



№ выдела	Ленты (круговой площадки) перечёта				
	№ ленты (площадки)	длина, м	ширина, м	радиус, м	площадь, га
17	Сплошной перечет				1,80

Номера точек	Координаты	Румбы линий	Длина, м	Номера точек	Координаты	Румбы линий	Длина, м
0-1	N56°896829;E42°976822	СВ:01°	231	4-5	N56°900049;E42°976247	СВ:80°	41
1-2	N56°898981;E42°976908	СЗ:81°	235	5-6	N56°899970;E42°976937	ЮВ:24°	50
2-3	N56°899374;E42°973716	СВ:44°	208	6-1	N56°899861;E42°977397	ЮВ:01°	67
3-4	N56°900646;E42°975988	ЮВ:16°	79				

Условные обозначения: — - Границы участка

Исполнитель работ по проведению лесопатологического обследования:

ФИО Зайцев Алексей Николаевич

Подпись

Дата составления документа 28.08.2020 г.

Телефон 8 (4922) 53-05-61



