

УТВЕРЖДАЮ:

Должность Председатель комитета Ивановской области  
по лесному хозяйству  
 Ф.И.О. М.Ю. Яковлев  
 Дата 23.04.2020

Акт

лесопатологического обследования № 495-2020  
 лесных насаждений ОГКУ "Пучежское лесничество" (лесничество, лесопарк)  
Ивановская область (субъект Российской Федерации)

Способ лесопатологического обследования: 1. Визуальный   
 2. Инструментальный

Место проведения

Участковое лесничество	Урочище (дача)	Квартал (кварталы)	Выдел (Выделы)	Площадь, га
Зарайское		75	23	2.80

Лесопатологическое обследование проведено на площади 2.80 га



Поражено болезнями:

Вид болезни	Порода	Встречаемость (% пораженных деревьев)	Степень поражения лесного насаждения (слабая, средняя, сильная)

2.3. Выборке подлежит 10.7 % деревьев от запаса.

в том числе:

ослабленных \_\_\_\_\_ % (причины назначения) \_\_\_\_\_ ;  
 сильно ослабленных \_\_\_\_\_ % (причины назначения) \_\_\_\_\_ ;  
 усыхающих \_\_\_\_\_ % (причины назначения) \_\_\_\_\_ ;  
 свежего сухостоя \_\_\_\_\_ %;  
 свежего ветровала 1.2 %;  
 свежего бурелома \_\_\_\_\_ %;  
 старого сухостоя 5.4 %;  
 старого ветровала 4.1 %;  
 старого бурелома \_\_\_\_\_ %;  
 аварийных \_\_\_\_\_ %.

2.4. Полнота лесного насаждения после уборки деревьев, подлежащих рубке, составит 0.5  
 Критическая полнота для данной категории лесных насаждений составляет 0.3

#### ЗАКЛЮЧЕНИЕ

С целью предотвращения негативных процессов или снижения ущерба от их воздействия назначено:

Участковое лесничество	Урочище	Квартал	Выдел	Площадь, га	Вид мероприятия	Площадь мероприятия	Порода	Запас на выдел, куб. м	Крайние сроки проведения
Зарайское		75	23	2.8	СРВ	2.80	С. Е. Б	79.5	2022 г.

Ведомость перечета деревьев, назначенных в рубку, и абрис лесного участка прилагаются ( приложение 2 и 3 к Акту).

Меры по обеспечению возобновления: не требуется

Мероприятия, необходимые для предупреждения повреждения или поражения смежных насаждений:


- проведение мероприятий в максимально сжатые сроки;
- своевременная вывозка заготовленной древесины;
- надзор за состоянием насаждения.

Сведения для расчета степени повреждения:

Год образования старого сухостоя \_\_\_\_\_ ;  
 Основная причина повреждения древесины 343, 821, 881

Дата проведения обследований 12.08.2020 г.

Исполнитель работ по проведению лесопатологического обследования:

ФИО Зайцев Алексей Николаевич Подпись 

Результаты проведения лесопатологического обследования лесных насаждений за

Август 2020 г.

Субъект Российской Федерации

Ивановская область

Лесничество (лесопарк)

ОГКУ "Пучежское лесничество"

Участковое лесничество

Зарайское

Урочище (лесная дача)

№	№ уч. выдела	№ уч. выдела	№ уч. выдела	Целевое назначение лесов	Категория защитных лесов	Намер. лесопатологического выдела	Цель выдела	Таксационная характеристика лесного насаждения								Число деревьев на пробе	Распределение деревьев по категориям состояния, % от запаса										Признаки повреждения деревьев	Доля поврежденных деревьев, %	Причина ослабления, повреждения	Исследован рубок, №	Назначенные мероприятия														
								состав	возраст	средняя высота, м	средний диаметр, см	тип леса	полнота	бонитет	запас, куб. м/га		без признаков ослабления	ослабленные	критично ослабленные	выходящие	свежий сухостой	старый сухостой	свежий ветровал	старый ветровал	свежий дуплом	старый дуплом					аварийные деревья	впл	прочие												
1	2	3	4	5	6	7	8	9	10	11	12	13	14	15	16	17	18	19	20	21	22	23	24	25	26	27	28	29	30	31	32	33	34												
																												206,305	1,0	821,881	1,3	СРВ	2,80												
																	17,8	9,3	0,7									610,205,206	7,9	343,881,821	9,1														
																	28	1,4	0,9								206	0,2	821	0,3															
<b>ИТОГО ПО НАСАЖДЕНИЮ:</b>																	1207	52,7	35,9	0,7								5,4	1,2	4,1										610,206,205	9,1	343,821,881	0,7	СРВ	2,80

Показатели, не соответствующие таксационному описанию отмечаются «ф». Расшифровка кодов причин и признаков указана в разделе 2 к Акту лесопатологического обследования

Исполнитель работ по проведению лесопатологического обследования:

ФИО Зайцев Алексей Николаевич

Подпись

Дата составления документа 28.08.2020 г.

Телефон 8 (4922) 53-03-61

**Ведомость перечета деревьев назначенных в рубку**

ВРЕМЕННАЯ ПРОБНАЯ ПЛОЩАДЬ № \_\_\_\_\_

Субъект Российской Федерации \_\_\_\_\_

Ивановская область

Лесничество (лесопарк) \_\_\_\_\_

ОГКУ "Пучежское лесничество", Зарайское участ. лес-во

Квартал \_\_\_\_\_ 75 \_\_\_\_\_ Выдел \_\_\_\_\_ 23 \_\_\_\_\_ Площадь \_\_\_\_\_ 2,80 га.

Номер очага вредных организмов \_\_\_\_\_ Размер пробной площади \_\_\_\_\_ 2,80 га.

Таксационная характеристика:

тип леса \_\_\_\_\_ СЧ \_\_\_\_\_ состав \_\_\_\_\_ 6С3Е1Б \_\_\_\_\_ возраст \_\_\_\_\_ 75 \_\_\_\_\_ бонитет \_\_\_\_\_ I \_\_\_\_\_

полнота \_\_\_\_\_ 0,6 \_\_\_\_\_ запас на га \_\_\_\_\_ 266,7 \_\_\_\_\_ возобновление \_\_\_\_\_ благонадежное, 10Е.2,0м.2,0тыс.шт.га.

Время и причина ослабления лесного насаждения:

повр. (заселено или отработано) короедом-типографом (код 343), воздействия сильных ветров прошлых лет, повлекшие наклон более 10°, изгиб или вывал деревьев (код 821), воздействия сильных ветров текущего года, повлекшие наклон более 10°, изгиб или вывал деревьев (код 881). Данные причины были определены по следующим основным признакам: местное поселение стволовых (отработано) (код 610), обрыв корней (вывал) прошлых лет (код 206), обрыв корней (вывал) свежий (код 205).

Тип очага вредных организмов: эпизодический хронический (подчеркнуть)

Фаза развития очага вредных организмов: начальная, нарастания численности, собственно вспышка, кризис (подчеркнуть)

Состояние лесного насаждения, намечаемые мероприятия:

Средневзвешенная категория состояния насаждения составляет - 1,77

Состояние насаждения - с нарушенной устойчивостью

Назначенное мероприятие - санитарная рубка выборочная

Исполнитель работ по проведению лесопатологического обследования:

Ф.И.О. \_\_\_\_\_ Зайцев Алексей Николаевич \_\_\_\_\_

Подпись \_\_\_\_\_

Дата составления документа \_\_\_\_\_ 28.08.2020 г. \_\_\_\_\_

Телефон \_\_\_\_\_ 8(4922) 53-05-61 \_\_\_\_\_

ВЕДОМОСТЬ ПЕРЕЧЕТА ДЕРЕВЬЕВ  
СКС - 1.51

Порода: Сосна

Степень толщины	Количество деревьев по категориям состояния, шт.																Всего дер-в по степеням толщины	
	I	II	III	IV		V		VI			ветровал, бурелом			аварийные деревья			шт.	в т.ч. подл. рубле. %
				НЗ	З	НЗ	З	НЗ	З	О	НЗ	З	О	НЗ	З	О		
1	2	3	4	5	6	7	8	9	10	11	12	13	14	15	16	17	18	19
8																		
2																		
20	140	120											3				263	0,1
24	86	56									2		3				147	0,7
28	59	86											1				146	0,1
32	59	24									1						84	0,1
36	22	33									1						56	0,1
40	18	2															20	
44	8	1											2				11	0,3
48		3															3	
52	3																3	
56																		
60																		
Итого число стволов шт.	395	325									4		9				733	1,7
% от числа стволов породы	54,0	44,3									0,5		1,2				100,0	1,7
% от числа стволов всех пород	32,7	26,9									0,3		0,7				60,6	3,0
Итого запас породы кубм	250,05	192,17									3,17		6,78				452,17	2,7
Итого % от запаса породы	55,3	42,5									0,7		1,5				100,0	2,2
Итого % от общего запаса	33,5	25,7									0,4		0,9				60,5	1,3

Порода: Ель СКС - 2.27

Степень толщины	Количество деревьев по категориям состояния, шт.																Всего дер-в по степеням толщины	
	I	II	III	IV		V		VI			ветровал, бурелом			аварийные деревья			шт.	в т.ч. подл. рубле. %
				НЗ	З	НЗ	З	НЗ	З	О	НЗ	З	О	НЗ	З	О		
1	2	3	4	5	6	7	8	9	10	11	12	13	14	15	16	17	18	19
8																		
12																		
16	12	18											12				42	2,7
20	49	15	3							5	2		3				77	2,2
24	89	59								12	2		9				171	5,2
28	22	20	2							12	3		3				62	4,0
32	39	4	1							13	2		5				64	4,5
36	2	8								6			5				21	2,5
40	3																3	
44	3		1							1							5	0,2
48		1															1	
52																		
56																		
60																		
Итого число стволов шт.	219	125	7							49	9		37				426	21,3
% от числа стволов породы	49,4	28,0	1,6							11,0	2,0		8,3				100,0	21,3
% от числа стволов всех пород	18,1	10,4	0,6							4,1	0,7		3,1				37,0	7,9
Итого запас породы кубм	132,87	69,74	5,51							39,97	5,79		21,78				275,67	24,3
Итого % от запаса породы	48,2	25,3	2,0							14,5	2,1		7,9				100,0	24,5
Итого % от общего запаса	17,8	9,3	0,7							5,4	0,8		2,9				36,9	9,1

Порода:

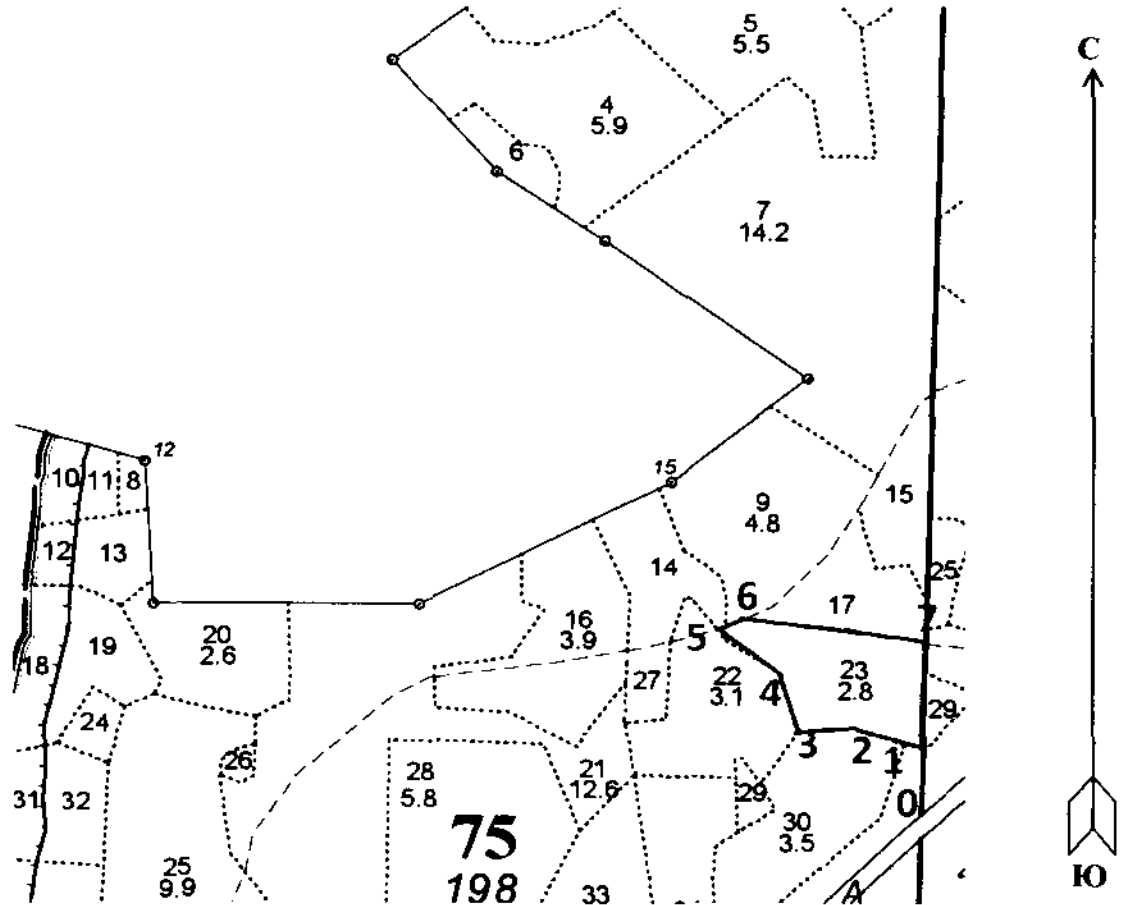
береза

СКС - 1,79

Степень толщины	Количество деревьев по категориям состояния, шт.																Всего дер-в по ступням толщины	
	I	II	III	IV		V		VI			ветровал, бурелом			аварийные деревья			ит.	в т.ч. подл. рубке. %
				НЗ	З	НЗ	З	НЗ	З	О	НЗ	З	О	НЗ	З	О		
1	2	3	4	5	6	7	8	9	10	11	12	13	14	15	16	17	18	19
8																		
12																		
16																		
20	8	5															13	
24		2															2	
28	1	2												1			4	3,6
32	2																2	
36	1	3															4	
40														1			1	3,6
44	1																1	
48																		
52	1																1	
56																		
60																		
Итого число стволов, шт.	14	12												2			28	7,1
% от числа стволов породы	50,0	42,9												7,1			100,0	7,1
% от числа стволов всех пород	1,2	1,0												0,2			2,4	0,2
Итого запас породы, кубм	10,16	6,86												2,03			18,99	0,7
Итого % от запаса породы	53,2	36,1												10,7			100,0	0,7
Итого % от общего запаса	1,4	0,9												0,3			2,6	0,3

Абрис участка

М 1:10000



№ выдела	Ленты (круговой площадки) перечёта				
	№ ленты (площадки)	длина, м	ширина, м	радиус, м	площадь, га
23	Сплошной перечет				2,80

Номера точек	Координаты	Румбы линий	Длина, м	Номера точек	Координаты	Румбы линий	Длина, м
0-1	N56°896829;E42°976822	СЗ:02°	86	4-5	N56°898793;E42°974061	СЗ:54°	104
1-2	N56°897787;E42°976822	СЗ:72°	94	5-6	N56°899264;E42°972853	СВ:67°	42
2-3	N56°897945;E42°975902	ЮЗ:86°	76	6-7	N56°899374;E42°973716	ЮВ:82°	238
3-4	N56°898007;E42°974406	СЗ:14°	82	7-1	N56°898981;E42°976908	ЮЗ:01°	148

Условные обозначения: — - Границы участка

Исполнитель работ по проведению лесопатологического обследования:

ФИО Зайцев Алексей Николаевич Подпись [Signature]

Дата составления документа 28.08.2020 г. Телефон 8 (4922) 53-05-61



## ЗАПРЕТ. ПОЛОСЫ ВДОЛЬ ВОД. ОБЪЕКТОВ

Квартал 75

## ЗАРАЙСКОЕ участковое лесничество

№	Состав	Подрост	по: Я	Вы-эле	Воз	Вы-Дн	Кл	Гр	Во	Тип	Полн	Запас	сырора	ст	Кл	Запас	на	выделе	дес	МЗ			
вы-	щадь	лесок	покров	поч	со-мент	ра	со-ам	с	па: ни	леса	ота	леса	дес	МЗ	ас	ас	ас	ас	ас	ас	ас		
де-	ва	рельеф	особенн	Р: та	ра	со-ам	с	па: ни	леса	ота	леса	дес	МЗ	ас	ас	ас	ас	ас	ас	ас	ас		
ла	га	ости	выдела	Отмет	ле-	ра	со-ам	с	па: ни	леса	ота	леса	дес	МЗ	ас	ас	ас	ас	ас	ас	ас		
		ка	о	порослевом	У: я	са	ст	та	ет: во: те	ТЛУ	а	пл:	по	то: стоя: дин	ные	дер	обший	лик	мероприятия				
		проех	Наимен	кат: ру-	ег	незалес	земель	С: са-	р	ас: ас: т	дей	оша-	на	сос	ва:	ва:	ва:	ва:	ва:	ва:	ва:		
		Хар	лесных	культур	та: та:	та: та:	та: та:	та: та:	та: та:	та: та:	сече:	га	выдел:	ляю:	ос:	ро:	ро:	ро:	ро:	ро:	ро:		
		Кадастр	оценка	оценка	оценка	оценка	оценка	оценка	оценка	оценка	ний:	шим:	ти:	го:	го:	го:	го:	го:	го:	го:	го:		
1	2	3	4	5	6	7	8	9	10	11	12	13	14	15	16	17	18	19	20	21	22	23	24

подрост: 10Е (20) 2,0 м, 1,5 тыс. шт/га  
подлесок: Р КРЛ РЕДКИЙ

ВЫБОРОЧ. РУБ. 25%

22 3,1 фонд выборочных рубок  
8Б2С+Е 1 25 Б 75 25 22 8 4 2 С4 0,7 22 68 54 2  
С 26 26  
подрост: 10Е (20) 2,0 м, 1,5 тыс. шт/га  
подлесок: Р РЕДКИЙ

ВЫБОР. САНРУБК 5%

23 2,8 фонд выборочных рубок  
6С3Е1Б 1 24 С 75 26 26 4 3 1 С4 0,6 28 78 47 1  
Б 20 22  
В 25 22  
подрост: 10Е (20) 2,0 м, 2,0 тыс. шт/га  
подлесок: Р РЕДКИЙ

подрост: 10Е (20) 2,0 м, 2,0 тыс. шт/га  
подлесок: Р РЕДКИЙ  
повреждение ЭНТОМОВРЕДИТЕЛИ, ЕЛЬ, СЛАБАЯ ПОВРЕЖДЕННОСТЬ, КОРЕД ТИПОГРАФ  
селекционная оценка: НОРМАЛЬНЫЕ

24 ,5 фонд выборочных рубок  
10Б+С+Е 1 25 Б 55 25 18 6 3 1 С4 0,7 22 11 11 1  
Б  
подлесок: Р СРЕДНИЙ

ВЫБОРОЧ. РУБ. 15%

25 9,9 фонд выборочных рубок  
6В30С1Е+С 1 24 Б 70 25 22 7 4 1 Е4 0,6 19 188 113 2  
ОС 25 28  
Е 19 20  
подрост: 10Е (20) 2,0 м, 1,5 тыс. шт/га  
подлесок: Р РЕДКИЙ  
СОСТАВ НЕОДНОРОДНЫЙ

26 ,2 фонд выборочных рубок  
7В30С+Е 1 5 Б 10 5 4 1 1 2 Е4 0,6 2 113 2  
ОС 56 3  
подлесок: Р РЕДКИЙ

27 ,5 фонд выборочных рубок  
10Б+Е 1 3 Б 5 3 2 1 1 2 С4 0,5 1 1 1 188 56 3  
Б 19 1

28 5,6 фонд выборочных рубок  
лесные культуры  
5С3Е2Б 1 16 С 42 17 18 3 2 1 С4 0,6 16 90 45 1  
Б 15 16 27 1

*Косовский Алексей*  
*руководитель*