

УТВЕРЖДАЮ:

Директор ООО "Кедр"

(руководитель юридического лица)

В.Г. Пашков

(Ф.И.О.)

" 30 " 04 20 21 года

ПРОЕКТ ЛЕСОВОССТАНОВЛЕНИЯ № 4 / 2021 год (осень)

1. Характеристика местоположения лесного участка

Лесничество Ивановское Участковое лесничество Шильковское  
 № квартала 58 № выдела 64 Площадь лесного участка 2,3 га

2. Характеристика лесорастительных условий лесного участка

Рельеф равнинный  
 Гидрологические условия залегание грунтовых вод примерно от 3 м до 10 м, застой поверхностных вод периодический  
 (глубокое залегание грунтовых вод, периодический или длительный застой поверхностных вод)  
 Почвы суглинистая влажная  
 (тип, механический состав, влажность)

3. Характеристика площадей лесного участка

Тип леса, лесорастительных условий Ек С3  
 Категория земель, предназначенных для лесовосстановления вырубка - 2020г.  
 (вырубки, гари, прогалины, иная (год, месяц))

4. Характеристика вырубки

Исходный породный состав участка лесовосстановления 3С2ЕЗБ2ОС  
 Количество пней на единице площади 450 шт./га  
 Состояние очистки от порубочных остатков и валежника (захламенность) слабая  
 (отсутствует, слабая, средняя, сильная)

Характер и размещение оставленных деревьев и кустарников  
 Степень задернения и минерализации почвы:

5. Характеристика имеющихся подроста и молодняка лесных древесных пород

Состав пород \_\_\_\_\_  
 Средний возраст подроста, лет \_\_\_\_\_  
 Средняя высота подроста, м \_\_\_\_\_  
 Количество подроста по категориям крупности, тыс. шт/га \_\_\_\_\_  
 (мелкий, средний, крупный)  
 Количество подроста в перече на крупный, тыс. шт/га \_\_\_\_\_ в т.ч. по породам \_\_\_\_\_  
 Размещение подроста и молодняка на площади \_\_\_\_\_  
 (равномерное, неравномерное, групповое)

6. Проектируемый способ лесовосстановления

Способ лесовосстановления искусственное  
 7. Обоснование проектируемого способа лесовосстановления (главных(ой) лесных(ой) древесных(ой) породных(ых), породного состава восстанавливаемых лесов, с учетом особенностей производства работ в различных категориях защитных лесов и особо защитных участках лесов\*)

Обоснование проектируемого способа лесовосстановления отсутствие предварительного возобновления жизнеспособным подростом

Главная лесная древесная порода Сосна  
 Породный состав восстанавливаемых лесов 10С (создаются чистые по составу в расчете на то, что естественно возобновившиеся на минерализованных участках почвы листовенные породы семенного происхождения обеспечат формирование устойчивого насаждения)

8. Сроки и технологии (методы) выполнения работ по лесовосстановлению

Время подготовки почвы (месяц, год) август 2021г.  
 Способ и вид обработки почвы механизированный, бороздами  
 (полосами, бороздами, площадками, иное)  
 Сроки проведения мероприятий сентябрь - октябрь 2021г.  
 Метод и способ лесовосстановления: ручная посадка семян под меч "Колесова"  
 Количество посадочных (посевных) мест на 1 га 4400 шт.  
 Схема размещения посадочных мест, расстояния: между рядами 5 м, в рядах 0,45 м  
 Схема смешения пород ССС  
 Потребность в посадочном (посевном) материале на всю площадь по породам: 10120 шт.,  
 Проектируемая норма дополнения, % (проектируется по результатам инвентаризации лесных культур 1-го и 3-го года)

Сроки и технологии (методы) выполнения по агротехническим уходам за лесными культурами (уход на 4-ый год проектируется по результатам инвентаризации лесных культур 3-го года):

1-й год июнь - август месяц скашивание травянистой и древесно-кустарниковой растительности - 1 уход  
2-й год апрель - май месяц опровка сеянцев от завала травой, дополнение - 1 уход, июнь - август месяц скашивание травянистой и древесно-кустарниковой растительности - 1 уход  
3-й год июнь - август месяц скашивание травянистой и древесно-кустарниковой растительности - 1 уход  
4-й год

Сроки и технологии (методы) выполнения по лесоводственным уходам за лесными культурами\* (проектируется по результатам инвентаризации лесных культур 3-го, 5-го года и обследования лесных культур 7-го года, в целях отнесения земель, предназначенных для лесовосстановления к землям, на которых расположены леса):

4-й год  
5-й год срезание нежелательной древесно-кустарниковой растительности - 1 уход  
6-й год  
7-й год срезание нежелательной древесно-кустарниковой растительности - 1 уход  
8-й год

Мероприятия по противопожарному обустройству лесного участка минерализованные полосы шириной 1 м по периметру площади (перечень мероприятий, объем работы)

**9. Требования к используемому для лесовосстановления посадочному материалу**

Древесная порода сосна Возраст, лет 2  
Диаметр стволика у корневой шейки не менее, мм 2 Высота стволика не менее, см 12

**10. Требования к молоднякам, площади которых подлежат отнесению к землям, на которых расположены леса, для признания работ по лесовосстановлению завершёнными\***

Древесная порода сосна Возраст, лет 7 Количество деревьев главных пород, не менее тыс. шт/га 2  
Средняя высота деревьев главных пород 1,2 м  
Намечаемый год перевода культур в земли, на которых расположены леса 2027

**11. Объем работ по лесовосстановлению\***

Площадь лесовосстановления, га 2,3

**12. Проектируемый объем работ по лесовосстановлению\*\***

Площадь лесовосстановления, га

Количество жизнеспособных растений главных лесных древесных пород, тыс. шт. на 1 га

Количество жизнеспособных растений главных лесных древесных пород на всей площади, тыс. шт.

\* Пункт проекта заполняется: а) лицами, осуществляющими рубки лесных насаждений в соответствии с Лесным кодексом Российской Федерации, за исключением случаев, предусмотренных частями 2 и 4 статьи 29.1, статьей 30, частью 4.1 статьи 32 Лесного кодекса Российской Федерации (Собрание законодательства Российской Федерации, 2006, N 50, ст. 5278; 2020, N 17, ст. 2725); б) органами государственной власти, органами местного самоуправления в пределах их полномочий, определенных в соответствии со статьями 81 - 84 Лесного кодекса Российской Федерации (Собрание законодательства Российской Федерации, 2006, N 50, ст. 5278; 2020, N 17, ст. 2725);

\*\*Пункт проекта заполняется: в) лицами, осуществляющими рубку лесных насаждений при использовании лесов в соответствии со статьями 43 - 46 Лесного кодекса Российской Федерации (Собрание законодательства Российской Федерации, 2006, N 50, ст. 5278; 2020, N 17, ст. 2725), в том числе при создании охранных зон, предназначенных для обеспечения безопасности граждан и создания необходимых условий для эксплуатации объектов, связанных с выполнением работ по геологическому изучению недр и разработкой месторождений полезных ископаемых, линейных объектов, за исключением случаев, предусмотренного частью 3 статьи 63.1 Лесного кодекса Российской Федерации (Собрание законодательства Российской Федерации 2018, N 30, ст. 4547) (далее - лица, осуществляющие рубку лесных насаждений), и лицами, обратившимися с ходатайством или заявлением об изменении целевого назначения лесного участка, в том числе в связи с переводом земель лесного фонда в земли иных категорий, за исключением случаев перевода земель лесного фонда в земли особо охраняемых территорий и объектов (далее - лица, обратившиеся с ходатайством или заявлением об изменении целевого назначения лесного участка); г) лицами, осуществляющими строительство зданий, строений, сооружений в границах лесопарковых зеленых поясов либо ходатайствующими об изменении их границ, в том числе в целях перевода земель лесного фонда, включенных в состав лесопарковых зеленых поясов, в земли иных категорий.

К Проекту прилагаются:

1. Чертеж (схема участка), с указанием геодезических координат и характерных (поворотных) точек, масштаб 1:10000 - 1 экз.
2. Перечетная ведомость жизнеспособного подроста при обследовании участка лесовосстановления (при наличии)

Составлен:

инженер л/п  
(должность)

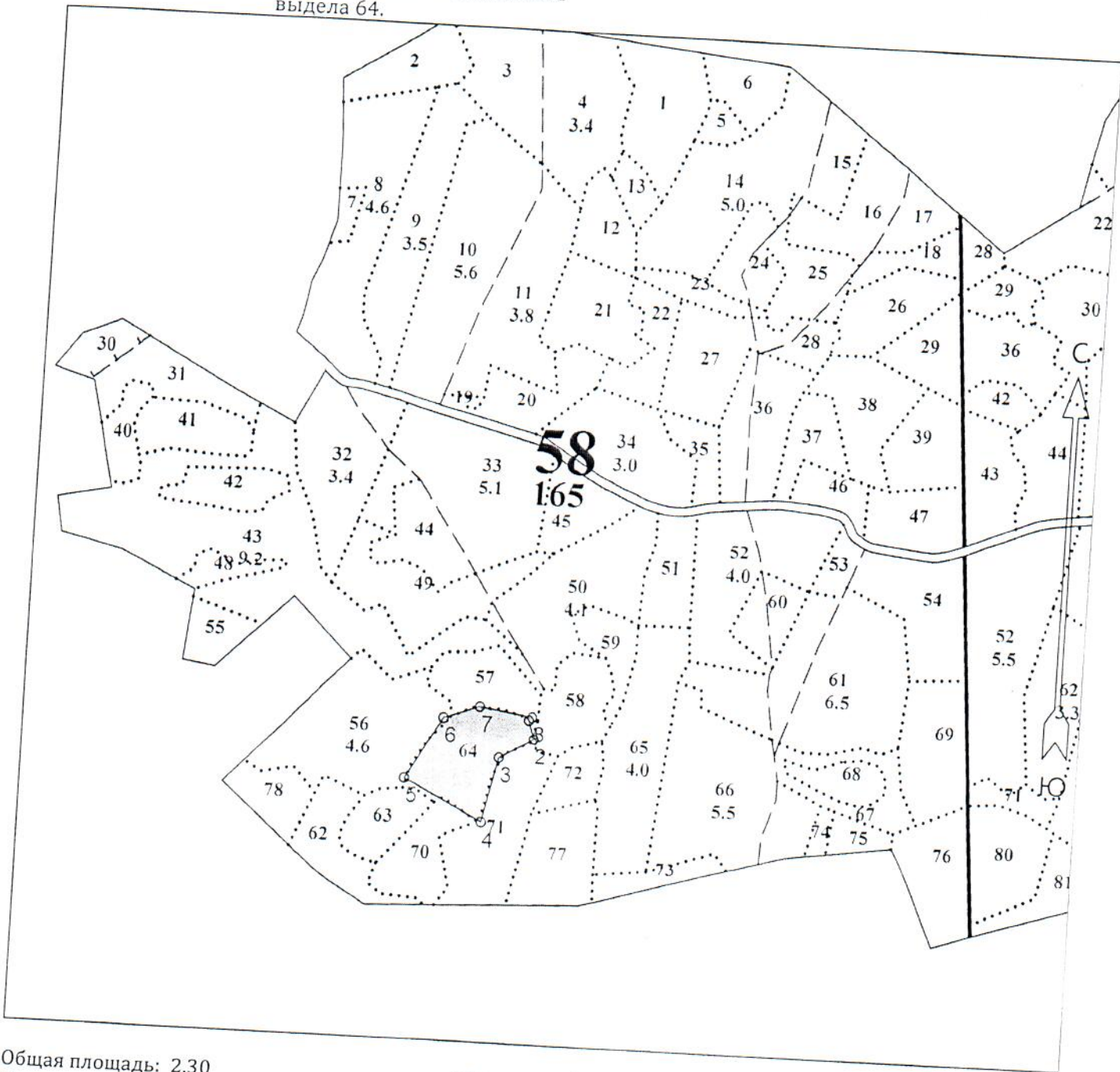
*Портнова Т.П.*  
(подпись)

Портнова Т.П.  
(Ф И О)

"29" 07 2021 г.  
Дата



Схема размещения участка под лесные культуры на  
 2021 год. Ивановская область, Лежневский район.  
 ООО "Кедр". ОГКУ "Ивановское лесничество,  
 Шильковское участковое лесничество, номер  
 лесного квартала 58, номер лесотаксационного  
 выдела 64.




Общая площадь: 2.30

Эксплуатационная площадь: 2.30

Масштаб: 1 : 10000

Выполнил: *Лертков* - Портнова Т.П.

Условные обозначения:

 Эксплуатационный участок

№№	Широта	Долгота
1	56° 48' 25.34006"	40° 45' 52.85815"
2	56° 48' 24.31329"	40° 45' 53.48346"
3	56° 48' 23.20095"	40° 45' 50.04426"
4	56° 48' 19.60724"	40° 45' 48.63732"
5	56° 48' 21.83191"	40° 45' 40.66463"
6	56° 48'	40° 45'

7	25.25449" 56° 48' 25.93901"	44.26015" 40° 45' 47.85568"
8	56° 48' 25.51119"	40° 45' 53.17081"