

Проект лесовосстановления на лесном участке № 4т/2022

Лесовосстановление

искусственное

(естественное, искусственное, комбинированное)

Субъект Российской Федерации

Ивановская область

Лесной район

Район хвойно-широколиственных (смешанных) лесов европейской части Российской Федерации

Характеристика местоположения лесного участка:

Лесничество	ОГКУ "Тейковское лесничество"
Участковое лесничество	Тейковское
Урочище	
№ квартала	134
№ выдела	15
Площадь лесного участка, га	4.2

(исходные данные для проекта лесовосстановления: материалы обследования лесного участка при выборе способа лесовосстановления, план лесного участка, масштаб 1:10 000 прилагаются к проекту лесовосстановления)

Характеристика лесорастительных условий лесного участка:

Рельеф участка (уклон)	Ровный
Гидрологические условия (увлажнение)	периодический застой поверхностных вод
Почва	супеси, свежие

Характеристика площадей лесного участка:

Вырубки

(вырубки, гари, прогалины, иные не занятые лесными насаждениями или предназначенные для лесовосстановления земли)

Характеристика вырубки:

Количество пней, тыс. штук/га	0.4
Характер и размещение оставленных деревьев и кустарников	(куртины, полосы, групповое, равномерное)
Степень задернения почвы	средняя (слабая, средняя, сильная)
Степень минерализации почвы	10 (% от площади лесного участка)
Состояние очистки от порубочных остатков и валежника (захламленность, м ³)	отсутствует а) отсутствует (до 5 м ³ /га); б) слабая (5-20 м ³ /га); в) средняя (20-50 м ³ /га); г) сильная (более 50 м ³ /га)
Категория доступности для техники:	доступная а) доступная; б) требуется узкополосная расчистка без корчевки пней; в) требуется узкополосная расчистка; г) требуется широкополосная расчистка с корчевкой пней.

Характеристика имеющихся подроста и молодняка лесных древесных пород:

Состав пород

Средний возраст, лет _____
Средняя высота, м _____
Количество деревьев и кустарников _____ тыс. штук/га
Размещение их по площади лесного участка _____
(равномерное, неравномерное, групповое)

Состояние лесных насаждений и их оценка:

Проектируемый способ лесовосстановления:

искусственное

(естественное лесовосстановление, искусственное лесовосстановление, комбинированное лесовосстановление (посев, посадка))

Обоснование проектируемого способа лесовосстановления основных лесных древесных пород восстанавливаемых лесов с учетом особенностей производства работ в различных категориях защитных лесов и особо защитных участках лесов (для лесных участков, предназначенных для проведения лесовосстановления, на которых лесовосстановительные мероприятия осуществляются лицами, указанными в подпункте "а" пункта 6 Правил, государственными (муниципальными) учреждениями, указанными в подпункте "б" пункта 6 Правил):

ТЛУ: ЕСЛЖ С2; отсутствие жизнеспособного подроста

Сроки и технологии (методы) выполнения работ по лесовосстановлению (для лесных участков, предназначенных для проведения лесовосстановления, на которых лесовосстановительные мероприятия осуществляются лицами, указанными в подпункте "а" пункта 6 Правил, государственными (муниципальными) учреждениями, указанными в подпункте "б" пункта 6 Правил):

Подготовка почвы: Осень 2022 года. Нарезка борозд глубиной 15-20см. на расстоянии 3,0м. трактором МТЗ-82+ПКЛ-70

Посадка ЛК: весна-осень 2023г. ручным способом под меч Колесова в дно или пласт борозды. Количество посадочных мест на 1 га. 2500 шт. Схема размещения: между рядами 3,0м, в рядах 1,3 м. Схема смешения С-С-С.

Сроки и технологии (методы) выполнения работ по агротехническим уходам (для лесных участков, предназначенных для проведения лесовосстановления, на которых лесовосстановительные мероприятия осуществляются лицами, указанными в подпункте "а" пункта 6 Правил, государственными (муниципальными) учреждениями, указанными в подпункте "б" пункта 6 Правил):

1 год: ручная оправка сеянцев от завала травой (разгребание)

2 год: весеннее дополнение лесных культур и ручная оправка сеянцев от завала травой (разгребание) по результатам инвентаризации.

3 год: подавление, скашивание травянистой и древесно-кустарниковой растительности механическим способом.

Сроки и технологии (методы) выполнения работ по лесоводственным уходам (для лесных участков, предназначенных для проведения лесовосстановления, на которых лесовосстановительные мероприятия осуществляются лицами, указанными в подпункте "а" пункта 6 Правил, государственными (муниципальными) учреждениями, указанными в подпункте "б" пункта 6 Правил):

Уничтожение нежелательной древесно-кустарниковой растительности механическим способом по результатам инвентаризации.

Требования к используемому для лесовосстановления посадочному (посевному) материалу:

Порода	СОСНА
Вид посадочного материала	Сеянцы с закрытой корневой системой (сеянцы, саженцы с открытой (закрытой) корневой системой, селекционная категория происхождения семян, лесосеменной район)
Возраст, лет	1
Высота, см	8
Диаметр корневой шейки, мм	2

Характеристика посевного материала:

Порода _____
Класс качества семян _____
Селекционная категория _____
Место происхождения (лесосеменной район) _____

Требования к молоднякам, площади которых подлежат отнесению к землям, на которых расположены леса, для признания работ по лесовосстановлению законченными (для лесных участков, предназначенных для проведения лесовосстановления, на которых лесовосстановительные мероприятия осуществляются лицами, указанными в подпункте "а" пункта 6 Правил, государственными (муниципальными) учреждениями, указанными в подпункте "б" пункта 6 Правил):

Порода	Сосна
Возраст, лет	7
Количество деревьев основных лесных древесных пород	2 тыс. штук/га
Средняя высота, м	1.2

Объем работ по лесовосстановлению (площадь лесовосстановления, га) (для лесных участков, предназначенных для проведения лесовосстановления, на которых лесовосстановительные мероприятия осуществляются лицами, указанными в подпункте "а" пункта 6 Правил, государственными (муниципальными) учреждениями, указанными в подпункте "б" пункта 6 Правил):

4.2 _____
(площадь лесовосстановления, га)

Проектируемый объем работ по лесовосстановлению (для лесных участков, предназначенных для проведения лесовосстановления, на которых лесовосстановительные мероприятия осуществляются лицами, указанными в подпункте "а" пункта 6 Правил, государственными (муниципальными) учреждениями, указанными в подпункте "б" пункта 6 Правил):

Площадь лесовосстановления, га	4.2
количество жизнеспособных растений основных лесных древесных пород	2.5 тыс. штук /га
количество жизнеспособных растений основных лесных древесных пород на всей площади	10.5 тыс. штук

Исполнитель работ по лесовосстановлению:

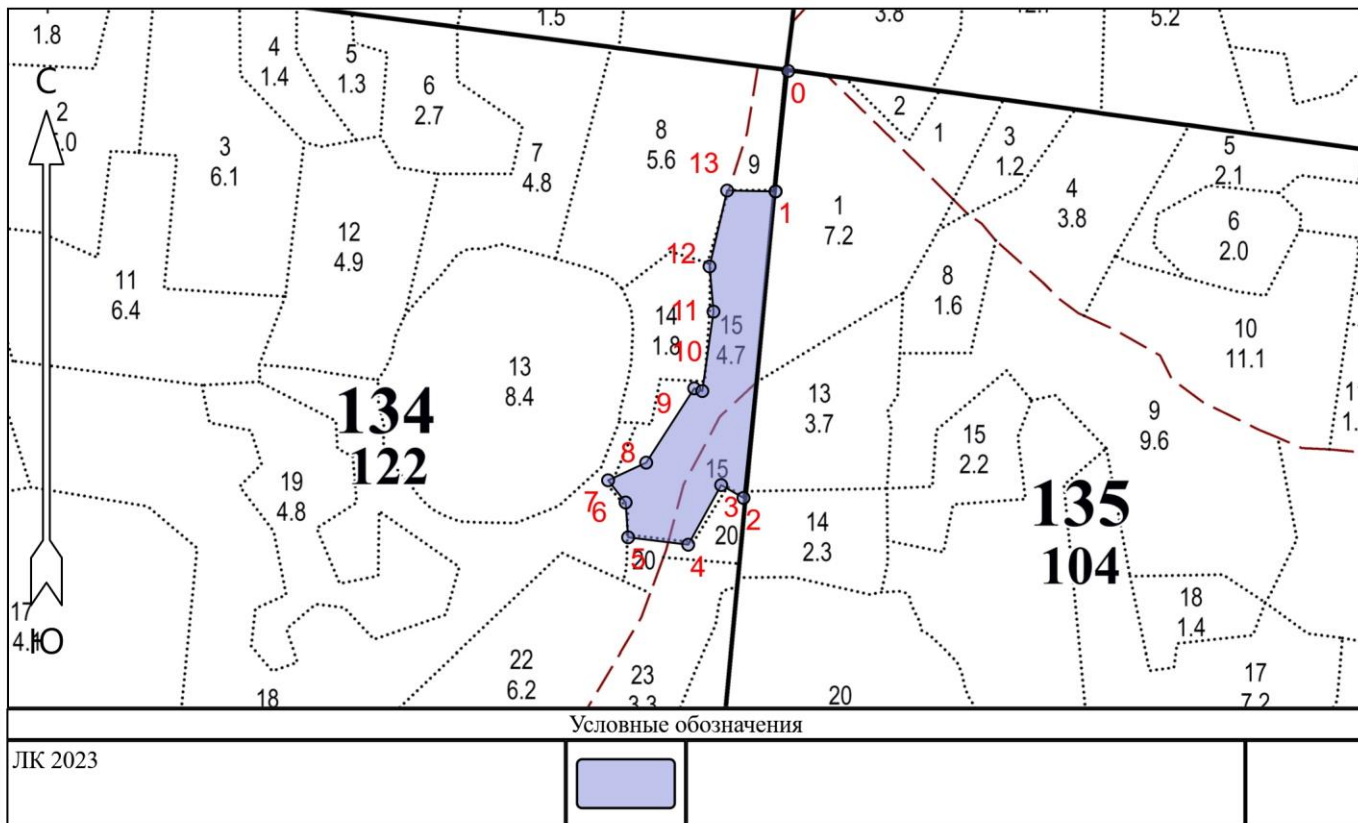
Индивидуальный предприниматель	_____	Логунов Алексей Витальевич
Должность (при наличии)	подпись	(фамилия, имя, отчество - последнее при наличии)

01.11.2022 _____
(число, месяц, год)

Чертеж (схема участка) под посадку ЛК в 2023 году

Ивановская область, Тейковский район
(наименование субъекта Российской Федерации, наименование муниципального района)

Лесничество	ОГКУ «Тейковское лесничество»
Участковое лесничество	Тейковское участковое лесничество
Номер(а) лесного квартала	134
Номер(а) лесотаксационного выдела	15
Масштаб	1 : 10000



Площадь общая, га	Площадь эксплуатационная, га
4.2	4.2
Экспликация объекта	
Порядковый номер характерной (поворотной) точки	Геодезические координаты
	X Y
Привязка	
0	303718.657 2191623.833
Лесосека	
1	303559.721 2191604.827
2	303155.158 2191556.619
3	303172.556 2191527.354
4	303094.374 2191482.535
5	303105.197 2191403.102
6	303151.337 2191400.414
7	303181.000 2191377.645
8	303203.636 2191428.442
9	303300.943 2191493.465
10	303297.247 2191504.075

11	303401.967	2191520.381
12	303461.791	2191516.004
13	303561.785	2191540.680
Номера точек Румбы линий Длина линий		
Привязка		
0 - 1	ЮВ 6°	160
Лесосека		
1 - 2	ЮВ 6°	407
2 - 3	СЗ 72°	34
3 - 4	ЮЗ 17°	90
4 - 5	ЮЗ 85°	80
5 - 6	СЗ 16°	46
6 - 7	СЗ 50°	37
7 - 8	СВ 53°	56
8 - 9	СВ 21°	117
9 - 10	ЮВ 84°	11
10 - 11	СЗ 4°	106
11 - 12	СЗ 17°	60
12 - 13	СВ 1°	103
13 - 1	СВ 79°	64
Лесосека		

Номер лесосеки	Площадь лесосеки, га
ЛК 2023	4.2

Инженер ЛХ
(Руководитель юридического лица,
индивидуальный предприниматель,
гражданин, иное уполномоченное лицо)

Митронин Р. В.
(Фамилия, имя, отчество
(последнее при наличии))

(подпись)

29 января 2023 г.
(дата)

**Сведения о расположении лесного участка, приведенного
на схеме(ах) размещения в приложении 4 к форме
проекта лесовосстановления,
в 2022 году**

Участок лесовосстановления (объект)		
Номер	Площадь (общая), га	Площадь эксплуатационная, га (указывается только для лесосек)
Абрис 3	4.2	0

Экспликация участка лесовосстановления (объекта)						
Номер объекта	Номер начальной точки (столба) линии	Номер следующей точки (столба) линии	Направление линии, румбы (азимуты), °	Длина линии, м	Координата начальной точки линии (столба) (WGS-84) (для лесных участков, расположенных на землях обороны и безопасности, система координат ГСК-2011)	
					Долгота (X)	Широта (Y)
Привязка						
Абрис 3	0	1	174	160	40.587990	56.982400
Объект						
Абрис 3	1	2	173,98	407	40.587720	56.980970
Абрис 3	2	3	287,98	34	40.587020	56.977330
Абрис 3	3	4	196,96	90	40.586530	56.977490
Абрис 3	4	5	264,96	80	40.585810	56.976780
Абрис 3	5	6	343,87	46	40.584500	56.976860
Абрис 3	6	7	309,74	37	40.584450	56.977280
Абрис 3	7	8	53,13	56	40.584070	56.977540
Абрис 3	8	9	20,89	117	40.584900	56.977750
Абрис 3	9	10	96,43	11	40.585940	56.978630
Абрис 3	10	11	356,03	106	40.586120	56.978600
Абрис 3	11	12	343,02	60	40.586360	56.979550
Абрис 3	12	13	1,03	103	40.586280	56.980080
Абрис 3	13	1	79,04	64	40.586660	56.980980

Исполнитель работ по лесовосстановлению:

Индивидуальный предприниматель

Должность(при наличии)

Логонов Алексей Витальевич

(фамилия, имя, отчество(последнее(при наличии)))

01.11.2022

(подпись)

(дата)

Документ подписан электронной подписью

Сертификат: 01E5A7BB00B6AE4E9B4918CEC13DE2FA30
Владелец: Логунов Алексей Витальевич
Действителен: с 16.06.2022 по 16.09.2023
Кем выдан: Федеральная налоговая служба
Дата и время подписи: 06.02.2023 11:57:01