

## Проект лесовосстановления на лесном участке № 7н/2022

Лесовосстановление

искусственное

(естественное, искусственное, комбинированное)

Субъект Российской Федерации

Ивановская область

Лесной район

Район хвойно-широколиственных (смешанных) лесов европейской части Российской Федерации

### Характеристика местоположения лесного участка:

Лесничество	ОГКУ "Тейковское лесничество"
Участковое лесничество	Нерльское
Урочище	
№ квартала	5
№ выдела	8
Площадь лесного участка, га	1.1

(исходные данные для проекта лесовосстановления: материалы обследования лесного участка при выборе способа лесовосстановления, план лесного участка, масштаб 1:10 000 прилагаются к проекту лесовосстановления)

### Характеристика лесорастительных условий лесного участка:

Рельеф участка (уклон)	Ровный
Гидрологические условия (увлажнение)	периодический застой поверхностных вод
Почва	супеси, свежие

### Характеристика площадей лесного участка:

Вырубки

(вырубки, гари, прогалины, иные не занятые лесными насаждениями или предназначенные для лесовосстановления земли)

### Характеристика вырубки:

Количество пней, тыс. штук/га	0.35
Характер и размещение оставленных деревьев и кустарников	(куртины, полосы, групповое, равномерное)
Степень задернения почвы	средняя (слабая, средняя, сильная)
Степень минерализации почвы	10 (% от площади лесного участка)
Состояние очистки от порубочных остатков и валежника (захламленность, м <sup>3</sup> )	отсутствует а) отсутствует (до 5 м <sup>3</sup> /га); б) слабая (5-20 м <sup>3</sup> /га); в) средняя (20-50 м <sup>3</sup> /га); г) сильная (более 50 м <sup>3</sup> /га)
Категория доступности для техники:	доступная а) доступная; б) требуется узкополосная расчистка без корчевки пней; в) требуется узкополосная расчистка; г) требуется широкополосная расчистка с корчевкой пней.

### Характеристика имеющихся подроста и молодняка лесных древесных пород:

Состав пород

Средний возраст, лет \_\_\_\_\_  
Средняя высота, м \_\_\_\_\_  
Количество деревьев и кустарников \_\_\_\_\_ тыс. штук/га  
Размещение их по площади лесного участка \_\_\_\_\_  
(равномерное, неравномерное, групповое)

Состояние лесных насаждений и их оценка:

**Проектируемый способ лесовосстановления:**

искусственное

(естественное лесовосстановление, искусственное лесовосстановление, комбинированное лесовосстановление (посев, посадка))

**Обоснование проектируемого способа лесовосстановления основных лесных древесных пород восстанавливаемых лесов с учетом особенностей производства работ в различных категориях защитных лесов и особо защитных участках лесов** (для лесных участков, предназначенных для проведения лесовосстановления, на которых лесовосстановительные мероприятия осуществляются лицами, указанными в подпункте "а" пункта 6 Правил, государственными (муниципальными) учреждениями, указанными в подпункте "б" пункта 6 Правил):

ТЛУ: ЕСЛЖ С2; отсутствие жизнеспособного подроста

**Сроки и технологии (методы) выполнения работ по лесовосстановлению** (для лесных участков, предназначенных для проведения лесовосстановления, на которых лесовосстановительные мероприятия осуществляются лицами, указанными в подпункте "а" пункта 6 Правил, государственными (муниципальными) учреждениями, указанными в подпункте "б" пункта 6 Правил):

Подготовка почвы: Осень 2022 года. Нарезка борозд глубиной 15-20см. на расстоянии 3,0м. трактором МТЗ-82+ПКЛ-70

Посадка ЛК: весна 2023г. ручным способом под меч Колесова в дно или пласт борозды. Количество посадочных мест на 1 га. 4400 шт. Схема размещения: между рядами 3,0м, в рядах 0,75 м. Схема смешения С-С-С.

**Сроки и технологии (методы) выполнения работ по агротехническим уходам** (для лесных участков, предназначенных для проведения лесовосстановления, на которых лесовосстановительные мероприятия осуществляются лицами, указанными в подпункте "а" пункта 6 Правил, государственными (муниципальными) учреждениями, указанными в подпункте "б" пункта 6 Правил):

1 год: ручная оправка сеянцев от завала травой (разгребание)

2 год: весеннее дополнение лесных культур и ручная оправка сеянцев от завала травой (разгребание) по результатам инвентаризации.

3 год: подавление, скашивание травянистой и древесно-кустарниковой растительности механическим способом.

**Сроки и технологии (методы) выполнения работ по лесоводственным уходам** (для лесных участков, предназначенных для проведения лесовосстановления, на которых лесовосстановительные мероприятия осуществляются лицами, указанными в подпункте "а" пункта 6 Правил, государственными (муниципальными) учреждениями, указанными в подпункте "б" пункта 6 Правил):

Уничтожение нежелательной древесно-кустарниковой растительности механическим способом по результатам инвентаризации.

**Требования к используемому для лесовосстановления посадочному (посевному) материалу:**

Порода	СОСНА
Вид посадочного материала	Сеянцы Сосны с открытой корневой системой (сеянцы, саженцы с открытой (закрытой) корневой системой, селекционная категория происхождения семян, лесосеменной район)
Возраст, лет	1
Высота, см	12
Диаметр корневой шейки, мм	2

**Характеристика посевного материала:**

Порода \_\_\_\_\_  
Класс качества семян \_\_\_\_\_  
Селекционная категория \_\_\_\_\_  
Место происхождения (лесосеменной район) \_\_\_\_\_

**Требования к молоднякам, площади которых подлежат отнесению к землям, на которых расположены леса, для признания работ по лесовосстановлению завершенными** (для лесных участков, предназначенных для проведения лесовосстановления, на которых лесовосстановительные мероприятия осуществляются лицами, указанными в подпункте "а" пункта 6 Правил, государственными (муниципальными) учреждениями, указанными в подпункте "б" пункта 6 Правил):

Порода	Сосна
Возраст, лет	7
Количество деревьев основных лесных древесных пород	2 тыс. штук/га
Средняя высота, м	1.2

**Объем работ по лесовосстановлению (площадь лесовосстановления, га)** (для лесных участков, предназначенных для проведения лесовосстановления, на которых лесовосстановительные мероприятия осуществляются лицами, указанными в подпункте "а" пункта 6 Правил, государственными (муниципальными) учреждениями, указанными в подпункте "б" пункта 6 Правил):

1.1 \_\_\_\_\_  
(площадь лесовосстановления, га)

**Проектируемый объем работ по лесовосстановлению** (для лесных участков, предназначенных для проведения лесовосстановления, на которых лесовосстановительные мероприятия осуществляются лицами, указанными в подпункте "а" пункта 6 Правил, государственными (муниципальными) учреждениями, указанными в подпункте "б" пункта 6 Правил):

Площадь лесовосстановления, га	1.1
количество жизнеспособных растений основных лесных древесных пород	4.4 тыс. штук /га
количество жизнеспособных растений основных лесных древесных пород на всей площади	4.84 тыс. штук

**Исполнитель работ по лесовосстановлению:**

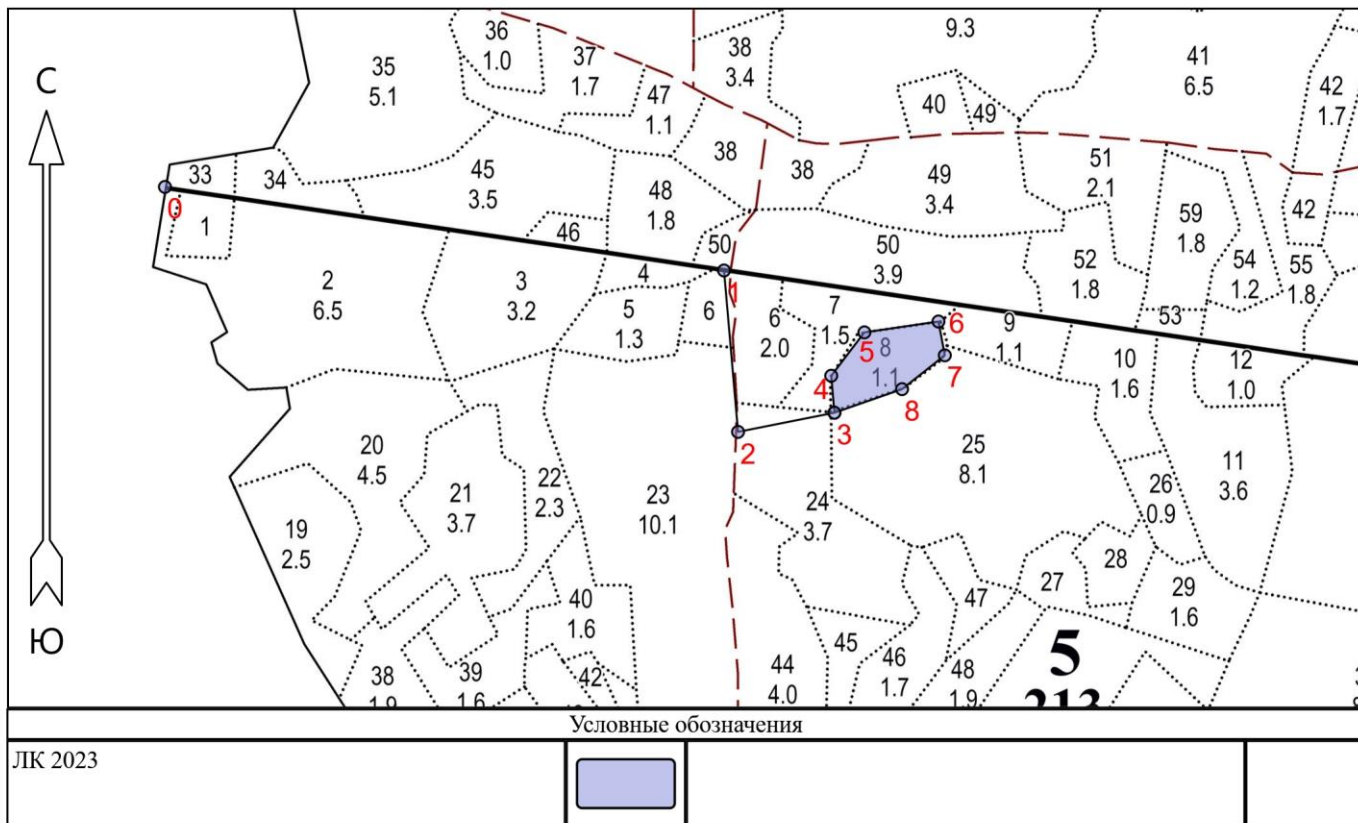
Индивидуальный предприниматель	_____	Логунов Алексей Витальевич
Должность (при наличии)	подпись	(фамилия, имя, отчество - последнее при наличии)

01.11.2022 \_\_\_\_\_  
(число, месяц, год)

# Чертеж (схема участка) под посадку ЛК в 2023 году

Ивановская область, Тейковский район  
(наименование субъекта Российской Федерации, наименование муниципального района)

Лесничество	ОГКУ «Тейковское лесничество»
Участковое лесничество	Нерльское
Номер(а) лесного квартала	5
Номер(а) лесотаксационного выдела	8
Масштаб	1 : 10000



Площадь общая, га	Площадь эксплуатационная, га	
1.1	1.1	
Экспликация объекта		
Порядковый номер характерной (поворотной) точки	Геодезические координаты	
	X	Y
Привязка		
0	279108.455	2183275.695
1	278986.237	2184014.445
2	278772.599	2184029.676
Лесосека		
3	278795.885	2184157.727
4	278844.861	2184154.270
5	278901.510	2184199.131
6	278914.304	2184297.417
7	278869.478	2184305.168
8	278825.676	2184247.827
Номера точек	Румбы линий	Длина линий
Привязка		

0 - 1	СВ 89°	747
1 - 2	ЮВ 15°	214
2 - 3	СВ 69°	130
Лесосека		
3 - 4	СЗ 15°	49
4 - 5	СВ 27°	72
5 - 6	СВ 72°	99
6 - 7	ЮВ 21°	46
7 - 8	ЮЗ 42°	72
8 - 3	ЮЗ 61°	95
Лесосека		
Номер лесосеки		Площадь лесосеки, га
ЛК 2023		1.1

Инженер ЛХ

(Руководитель юридического лица,  
индивидуальный предприниматель,  
гражданин, иное уполномоченное лицо)

Митронин Р. В.

(Фамилия, имя, отчество  
(последнее при наличии))

(подпись)

**Сведения о расположении лесного участка, приведенного  
на схеме(ах) размещения в приложении 4 к форме  
проекта лесовосстановления,  
в 2022 году**

Участок лесовосстановления (объект)		
Номер	Площадь (общая), га	Площадь эксплуатационная, га (указывается только для лесосек)
Абрис 1	1.1	0

Экспликация участка лесовосстановления (объекта)						
Номер объекта	Номер начальной точки (столба) линии	Номер следующей точки (столба) линии	Направление линии, румбы (азимуты), °	Длина линии, м	Координата начальной точки линии (столба) (WGS-84) (для лесных участков, расположенных на землях обороны и безопасности, система координат ГСК-2011)	
					Долгота (X)	Широта (Y)
Привязка						
Абрис 1	0	1	88,51	747	40.457180	56.760310
Абрис 1	1	2	165,03	214	40.469280	56.759320
Абрис 1	2	3	68,76	130	40.469590	56.757400
Объект						
Абрис 1	3	4	345,07	49	40.471680	56.757630
Абрис 1	4	5	27,41	72	40.471610	56.758070
Абрис 1	5	6	71,66	99	40.472330	56.758580
Абрис 1	6	7	159,32	46	40.473930	56.758710
Абрис 1	7	8	221,65	72	40.474070	56.758310
Абрис 1	8	3	240,76	95	40.473140	56.757910

Исполнитель работ по лесовосстановлению:

Индивидуальный предприниматель  
Должность(при наличии)

Логонов Алексей Витальевич  
(фамилия, имя, отчество(последнее(при наличии)))

(подпись)

01.11.2022  
(дата)

**Документ подписан электронной подписью**

Сертификат: 01E5A7BB00B6AE4E9B4918CEC13DE2FA30  
Владелец: Логунов Алексей Витальевич  
Действителен: с 16.06.2022 по 16.09.2023  
Кем выдан: Федеральная налоговая служба  
Дата и время подписи: 06.02.2023 19:26:26