

Проект лесовосстановления на лесном участке № 6н/2022

Лесовосстановление

искусственное

(естественное, искусственное, комбинированное)

Субъект Российской Федерации

Ивановская область

Лесной район

Район хвойно-широколиственных (смешанных) лесов европейской части Российской Федерации

Характеристика местоположения лесного участка:

Лесничество	ОГКУ "Тейковское лесничество"
Участковое лесничество	Нерльское
Урочище	
№ квартала	5
№ выдела	4
Площадь лесного участка, га	0.5

(исходные данные для проекта лесовосстановления: материалы обследования лесного участка при выборе способа лесовосстановления, план лесного участка, масштаб 1:10 000 прилагаются к проекту лесовосстановления)

Характеристика лесорастительных условий лесного участка:

Рельеф участка (уклон)	Ровный
Гидрологические условия (увлажнение)	периодический застой поверхностных вод
Почва	супеси, свежие

Характеристика площадей лесного участка:

Вырубки

(вырубки, гари, прогалины, иные не занятые лесными насаждениями или предназначенные для лесовосстановления земли)

Характеристика вырубки:

Количество пней, тыс. штук/га	0.35
Характер и размещение оставленных деревьев и кустарников	(куртины, полосы, групповое, равномерное)
Степень задернения почвы	средняя (слабая, средняя, сильная)
Степень минерализации почвы	10 (% от площади лесного участка)
Состояние очистки от порубочных остатков и валежника (захламленность, м ³)	отсутствует а) отсутствует (до 5 м ³ /га); б) слабая (5-20 м ³ /га); в) средняя (20-50 м ³ /га); г) сильная (более 50 м ³ /га)
Категория доступности для техники:	доступная а) доступная; б) требуется узкополосная расчистка без корчевки пней; в) требуется узкополосная расчистка; г) требуется широкополосная расчистка с корчевкой пней.

Характеристика имеющихся подроста и молодняка лесных древесных пород:

Состав пород

Средний возраст, лет _____
Средняя высота, м _____
Количество деревьев и кустарников _____ тыс. штук/га
Размещение их по площади лесного участка _____
(равномерное, неравномерное, групповое)

Состояние лесных насаждений и их оценка:

Проектируемый способ лесовосстановления:

искусственное

(естественное лесовосстановление, искусственное лесовосстановление, комбинированное лесовосстановление (посев, посадка))

Обоснование проектируемого способа лесовосстановления основных лесных древесных пород восстанавливаемых лесов с учетом особенностей производства работ в различных категориях защитных лесов и особо защитных участках лесов (для лесных участков, предназначенных для проведения лесовосстановления, на которых лесовосстановительные мероприятия осуществляются лицами, указанными в подпункте "а" пункта 6 Правил, государственными (муниципальными) учреждениями, указанными в подпункте "б" пункта 6 Правил):

ТЛУ: ЕСЛЖ С2; отсутствие жизнеспособного подроста

Сроки и технологии (методы) выполнения работ по лесовосстановлению (для лесных участков, предназначенных для проведения лесовосстановления, на которых лесовосстановительные мероприятия осуществляются лицами, указанными в подпункте "а" пункта 6 Правил, государственными (муниципальными) учреждениями, указанными в подпункте "б" пункта 6 Правил):

Подготовка почвы: Осень 2022 года. Нарезка борозд глубиной 15-20см. на расстоянии 3,0м. трактором МТЗ-82+ПКЛ-70

Посадка ЛК: весна 2023г. ручным способом под меч Колесова в дно или пласт борозды. Количество посадочных мест на 1 га. 4400 шт. Схема размещения: между рядами 3,0м, в рядах 0,75 м. Схема смешения С-С-С.

Сроки и технологии (методы) выполнения работ по агротехническим уходам (для лесных участков, предназначенных для проведения лесовосстановления, на которых лесовосстановительные мероприятия осуществляются лицами, указанными в подпункте "а" пункта 6 Правил, государственными (муниципальными) учреждениями, указанными в подпункте "б" пункта 6 Правил):

1 год: ручная оправка сеянцев от завала травой (разгребание)

2 год: весеннее дополнение лесных культур и ручная оправка сеянцев от завала травой (разгребание) по результатам инвентаризации.

3 год: подавление, скашивание травянистой и древесно-кустарниковой растительности механическим способом.

Сроки и технологии (методы) выполнения работ по лесоводственным уходам (для лесных участков, предназначенных для проведения лесовосстановления, на которых лесовосстановительные мероприятия осуществляются лицами, указанными в подпункте "а" пункта 6 Правил, государственными (муниципальными) учреждениями, указанными в подпункте "б" пункта 6 Правил):

Уничтожение нежелательной древесно-кустарниковой растительности механическим способом по результатам инвентаризации.

Требования к используемому для лесовосстановления посадочному (посевному) материалу:

Порода	СОСНА
Вид посадочного материала	Сеянцы Сосны с открытой корневой системой (сеянцы, саженцы с открытой (закрытой) корневой системой, селекционная категория происхождения семян, лесосеменной район)
Возраст, лет	1
Высота, см	12
Диаметр корневой шейки, мм	2

Характеристика посевного материала:

Порода _____
Класс качества семян _____
Селекционная категория _____
Место происхождения (лесосеменной район) _____

Требования к молоднякам, площади которых подлежат отнесению к землям, на которых расположены леса, для признания работ по лесовосстановлению завершенными (для лесных участков, предназначенных для проведения лесовосстановления, на которых лесовосстановительные мероприятия осуществляются лицами, указанными в подпункте "а" пункта 6 Правил, государственными (муниципальными) учреждениями, указанными в подпункте "б" пункта 6 Правил):

Порода	Сосна
Возраст, лет	7
Количество деревьев основных лесных древесных пород	2 тыс. штук/га
Средняя высота, м	1.2

Объем работ по лесовосстановлению (площадь лесовосстановления, га) (для лесных участков, предназначенных для проведения лесовосстановления, на которых лесовосстановительные мероприятия осуществляются лицами, указанными в подпункте "а" пункта 6 Правил, государственными (муниципальными) учреждениями, указанными в подпункте "б" пункта 6 Правил):

0.5

(площадь лесовосстановления, га)

Проектируемый объем работ по лесовосстановлению (для лесных участков, предназначенных для проведения лесовосстановления, на которых лесовосстановительные мероприятия осуществляются лицами, указанными в подпункте "а" пункта 6 Правил, государственными (муниципальными) учреждениями, указанными в подпункте "б" пункта 6 Правил):

Площадь лесовосстановления, га	0.5
количество жизнеспособных растений основных лесных древесных пород	4.4 тыс. штук /га
количество жизнеспособных растений основных лесных древесных пород на всей площади	2.2 тыс. штук

Исполнитель работ по лесовосстановлению:

Индивидуальный предприниматель	_____	Логунов Алексей Витальевич
Должность (при наличии)	подпись	(фамилия, имя, отчество - последнее при наличии)

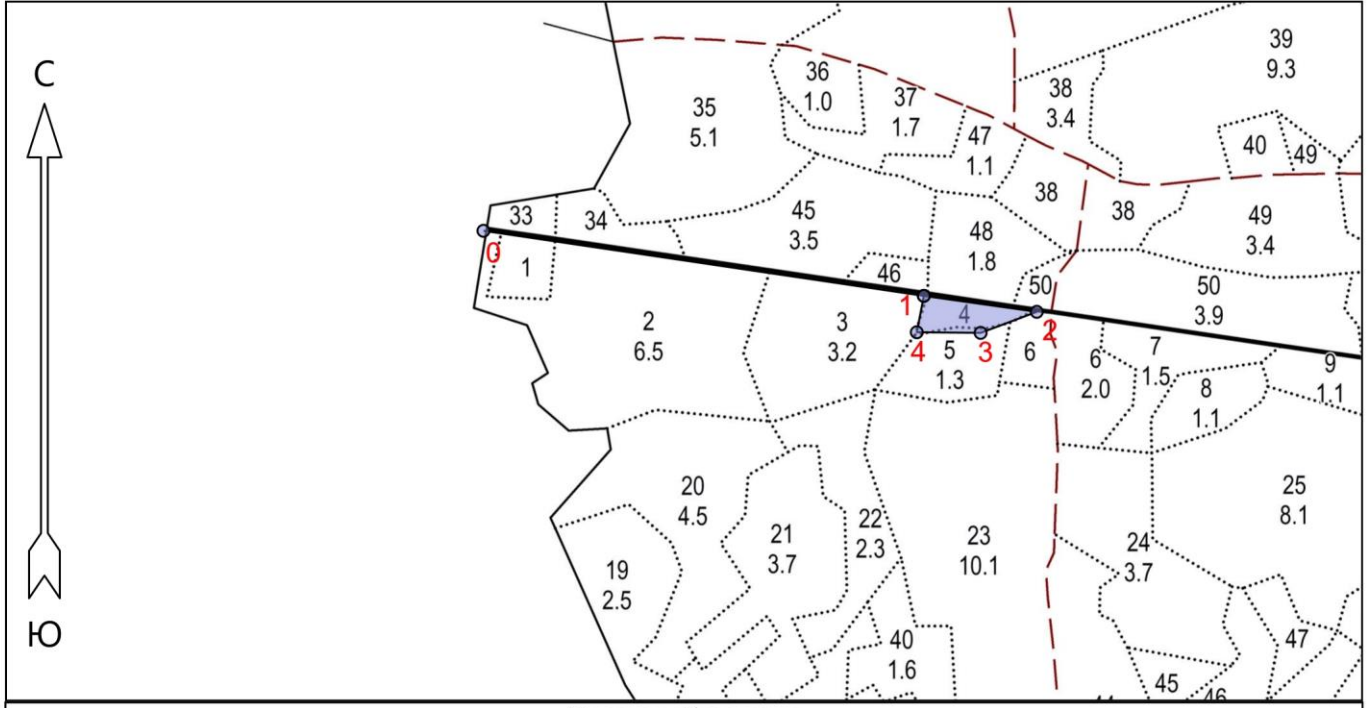
01.11.2022

(число, месяц, год)

Чертеж (схема участка) под посадку ЛК в 2023 году

Ивановская область, Тейковский район
(наименование субъекта Российской Федерации, наименование муниципального района)

Лесничество	ОГКУ «Тейковское лесничество»
Участковое лесничество	Нерльское
Номер(а) лесного квартала	5
Номер(а) лесотаксационного выдела	4
Масштаб	1 : 10000



Условные обозначения

ЛК 2023		
---------	--	--

Площадь общая, га	Площадь эксплуатационная, га	
0.5	0.5	
Экспликация объекта		
Порядковый номер характерной (поворотной) точки	Геодезические координаты	
	Х	У
Привязка		
0	279104.489	2183272.301
Лесосека		
1	279009.209	2183854.205
2	278985.764	2184003.496
3	278959.111	2183928.667
4	278961.291	2183844.146
Номера точек	Румбы линий	Длина линий
Привязка		
0 - 1	СВ 88°	588
Лесосека		
1 - 2	СВ 88°	151
2 - 3	ЮЗ 59°	79

3 - 4	ЮЗ 81°	84
4 - 1	СВ 1°	49
Лесосека		
Номер лесосеки		Площадь лесосеки, га
ЛК 2023		0.5

Инженер ЛХ

(Руководитель юридического лица,
индивидуальный предприниматель,
гражданин, иное уполномоченное лицо)

Митронин Р. В.

(Фамилия, имя, отчество
(последнее при наличии))

(подпись)

**Сведения о расположении лесного участка, приведенного
на схеме(ах) размещения в приложении 4 к форме
проекта лесовосстановления,
в 2022 году**

Участок лесовосстановления (объект)		
Номер	Площадь (общая), га	Площадь эксплуатационная, га (указывается только для лесосек)
Абрис 1	0.5	0

Экспликация участка лесовосстановления (объекта)						
Номер объекта	Номер начальной точки (столба) линии	Номер следующей точки (столба) линии	Направление линии, румбы (азимуты), °	Длина линии, м	Координата начальной точки линии (столба) (WGS-84) (для лесных участков, расположенных на землях обороны и безопасности, система координат ГСК-2011)	
					Долгота (X)	Широта (Y)
Привязка						
Абрис 1	0	1	88,41	588	40.457120	56.760270
Объект						
Абрис 1	1	2	88,04	151	40.466660	56.759500
Абрис 1	2	3	239,44	79	40.469110	56.759310
Абрис 1	3	4	260,57	84	40.467890	56.759060
Абрис 1	4	1	0,92	49	40.466510	56.759070

Исполнитель работ по лесовосстановлению:

Индивидуальный предприниматель

Должность(при наличии)

Логунов Алексей Витальевич

(фамилия, имя, отчество(последнее(при наличии)))

01.11.2022

(подпись)

(дата)

Документ подписан электронной подписью

Сертификат: 01E5A7BB00B6AE4E9B4918CEC13DE2FA30
Владелец: Логунов Алексей Витальевич
Действителен: с 16.06.2022 по 16.09.2023
Кем выдан: Федеральная налоговая служба
Дата и время подписи: 06.02.2023 19:23:44