

Проект лесовосстановления на лесном участке № 5к/2022

Лесовосстановление

искусственное

(естественное, искусственное, комбинированное)

Субъект Российской Федерации

Ивановская область

Лесной район

Район хвойно-широколиственных (смешанных) лесов европейской части Российской Федерации

Характеристика местоположения лесного участка:

Лесничество

ОГКУ "Тейковское лесничество"

Участковое лесничество

Крапивновское

Урочище

№ квартала

88

№ выдела

19

Площадь лесного участка, га

5

(исходные данные для проекта лесовосстановления: материалы обследования лесного участка при выборе способа лесовосстановления, план лесного участка, масштаб 1:10 000 прилагаются к проекту лесовосстановления)

Характеристика лесорастительных условий лесного участка:

Рельеф участка (уклон)

Ровный

Гидрологические условия (увлажнение)

периодический застой поверхностных вод

Почва супеси, свежие

Характеристика площадей лесного участка:

Вырубки

(вырубки, гари, прогалины, иные не занятые лесными насаждениями или предназначенные для лесовосстановления земли)

Характеристика вырубки:

Количество пней, тыс. штук/га

0.21

Характер и размещение оставленных деревьев и кустарников

(куртины, полосы, групповое, равномерное)

Степень задернения почвы

средняя

(слабая, средняя, сильная)

Степень минерализации почвы

10

(% от площади лесного участка)

Состояние очистки от порубочных

отсутствует

остатков и валежника (захламленность, м³)

а) отсутствует (до 5 м³/га); б) слабая (5-20 м³/га);
в) средняя (20-50 м³/га); г) сильная (более 50 м³/га)

Категория доступности для техники:

доступная

а) доступная; б) требуется узкополосная расчистка без корчевки пней;
в) требуется узкополосная расчистка;
г) требуется широкополосная расчистка с корчевкой пней.

Характеристика имеющихся подроста и молодняка лесных древесных пород:

Состав пород

Средний возраст, лет _____
Средняя высота, м _____
Количество деревьев и кустарников _____ тыс. штук/га
Размещение их по площади лесного участка _____
(равномерное, неравномерное, групповое)

Состояние лесных насаждений и их оценка:

Проектируемый способ лесовосстановления:

искусственное

(естественное лесовосстановление, искусственное лесовосстановление, комбинированное лесовосстановление (посев, посадка))

Обоснование проектируемого способа лесовосстановления основных лесных древесных пород восстанавливаемых лесов с учетом особенностей производства работ в различных категориях защитных лесов и особо защитных участках лесов (для лесных участков, предназначенных для проведения лесовосстановления, на которых лесовосстановительные мероприятия осуществляются лицами, указанными в подпункте "а" пункта 6 Правил, государственными (муниципальными) учреждениями, указанными в подпункте "б" пункта 6 Правил):

ТЛУ: ССЛЖ С2; отсутствие жизнеспособного подроста

Сроки и технологии (методы) выполнения работ по лесовосстановлению (для лесных участков, предназначенных для проведения лесовосстановления, на которых лесовосстановительные мероприятия осуществляются лицами, указанными в подпункте "а" пункта 6 Правил, государственными (муниципальными) учреждениями, указанными в подпункте "б" пункта 6 Правил):

Подготовка почвы: Осень 2022 года. Нарезка борозд глубиной 15-20см. на расстоянии 3,0м. трактором МТЗ-82+ПКЛ-70

Посадка ЛК: весна 2023г. ручным способом под меч Колесова в дно или пласт борозды. Количество посадочных мест на 1 га. 4400 шт. Схема размещения: между рядами 3,0м, в рядах 0,75 м. Схема смешения Е-Е-Е.

Сроки и технологии (методы) выполнения работ по агротехническим уходам (для лесных участков, предназначенных для проведения лесовосстановления, на которых лесовосстановительные мероприятия осуществляются лицами, указанными в подпункте "а" пункта 6 Правил, государственными (муниципальными) учреждениями, указанными в подпункте "б" пункта 6 Правил):

1 год: ручная оправка сеянцев от завала травой (разгребание)

2 год: весеннее дополнение лесных культур и ручная оправка сеянцев от завала травой (разгребание) по результатам инвентаризации.

3 год: подавление, скашивание травянистой и древесно-кустарниковой растительности механическим способом.

Сроки и технологии (методы) выполнения работ по лесоводственным уходам (для лесных участков, предназначенных для проведения лесовосстановления, на которых лесовосстановительные мероприятия осуществляются лицами, указанными в подпункте "а" пункта 6 Правил, государственными (муниципальными) учреждениями, указанными в подпункте "б" пункта 6 Правил):

Уничтожение нежелательной древесно-кустарниковой растительности механическим способом по результатам инвентаризации.

Требования к используемому для лесовосстановления посадочному (посевному) материалу:

Порода	ЕЛЬ
Вид посадочного материала	Сеянцы Ели с открытой корневой системой (сеянцы, саженцы с открытой (закрытой) корневой системой, селекционная категория происхождения семян, лесосеменной район)
Возраст, лет	2
Высота, см	12
Диаметр корневой шейки, мм	2

Характеристика посевного материала:

Порода _____
Класс качества семян _____
Селекционная категория _____
Место происхождения (лесосеменной район) _____

Требования к молоднякам, площади которых подлежат отнесению к землям, на которых расположены леса, для признания работ по лесовосстановлению завершенными (для лесных участков, предназначенных для проведения лесовосстановления, на которых лесовосстановительные мероприятия осуществляются лицами, указанными в подпункте "а" пункта 6 Правил, государственными (муниципальными) учреждениями, указанными в подпункте "б" пункта 6 Правил):

Порода	Ель
Возраст, лет	7
Количество деревьев основных лесных древесных пород	2 тыс. штук/га
Средняя высота, м	1.2

Объем работ по лесовосстановлению (площадь лесовосстановления, га) (для лесных участков, предназначенных для проведения лесовосстановления, на которых лесовосстановительные мероприятия осуществляются лицами, указанными в подпункте "а" пункта 6 Правил, государственными (муниципальными) учреждениями, указанными в подпункте "б" пункта 6 Правил):

5
_____ (площадь лесовосстановления, га)

Проектируемый объем работ по лесовосстановлению (для лесных участков, предназначенных для проведения лесовосстановления, на которых лесовосстановительные мероприятия осуществляются лицами, указанными в подпункте "а" пункта 6 Правил, государственными (муниципальными) учреждениями, указанными в подпункте "б" пункта 6 Правил):

Площадь лесовосстановления, га	5
количество жизнеспособных растений основных лесных древесных пород	4.4 тыс. штук /га
количество жизнеспособных растений основных лесных древесных пород на всей площади	22 тыс. штук

Исполнитель работ по лесовосстановлению:

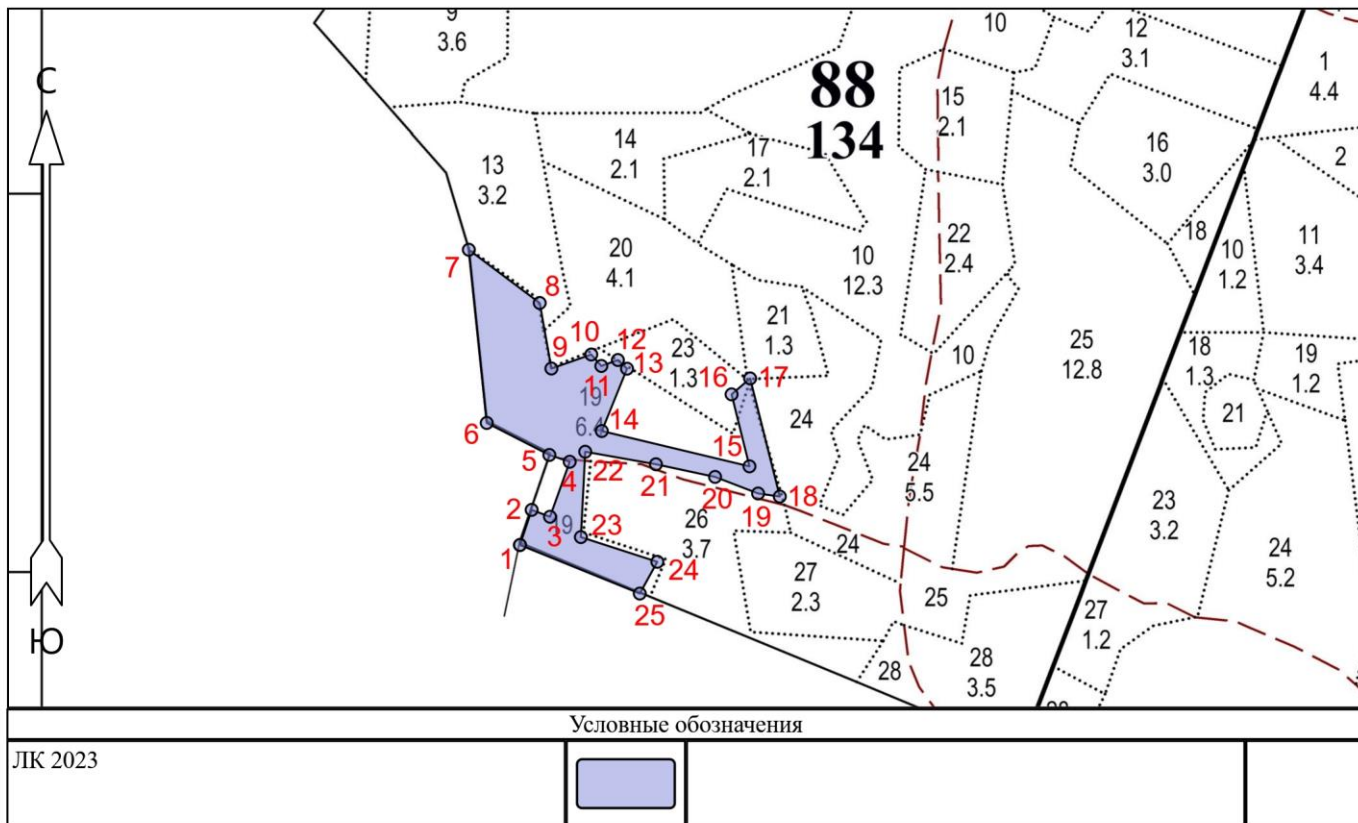
Индивидуальный предприниматель	_____	Логунов Алексей Витальевич
Должность (при наличии)	подпись	(фамилия, имя, отчество - последнее при наличии)

01.11.2022
_____ (число, месяц, год)

Чертеж (схема участка) под посадку ЛК в 2023 году

Ивановская область, Тейковский район
(наименование субъекта Российской Федерации, наименование муниципального района)

Лесничество	ОГКУ «Тейковское лесничество»
Участковое лесничество	Крапивновское участковое лесничество
Номер(а) лесного квартала	88
Номер(а) лесотаксационного выдела	19
Масштаб	1 : 10000



Площадь общая, га	Площадь эксплуатационная, га	
5.0	5.0	
Экспликация объекта		
Порядковый номер характерной (поворотной) точки	Геодезические координаты X	Y
1	286502.969	2165475.192
2	286549.074	2165491.615
3	286539.495	2165515.716
4	286611.665	2165543.293
5	286621.173	2165516.525
6	286665.147	2165434.480
7	286894.574	2165415.405
8	286822.324	2165507.824
9	286735.389	2165521.531
10	286752.849	2165574.695
11	286737.434	2165587.744
12	286744.867	2165609.758
13	286733.111	2165621.667

14	286651.395	2165586.611
15	286600.796	2165781.152
16	286696.388	2165759.395
17	286716.983	2165784.374
18	286560.047	2165820.528
19	286564.684	2165791.873
20	286587.741	2165735.335
21	286606.014	2165657.371
22	286624.473	2165564.089
23	286511.796	2165556.065
24	286477.058	2165656.627
25	286435.570	2165632.532
Номера точек	Румбы линий	Длина линий
1 - 2	СВ 5°	49
2 - 3	ЮВ 82°	26
3 - 4	СВ 7°	77
4 - 5	СЗ 85°	28
5 - 6	СЗ 76°	93
6 - 7	СЗ 19°	230
7 - 8	ЮВ 66°	117
8 - 9	ЮВ 23°	88
9 - 10	СВ 58°	56

10 - 11	ЮВ 54°	20
11 - 12	СВ 57°	23
12 - 13	ЮВ 59°	17
13 - 14	ЮЗ 9°	89
14 - 15	ЮВ 90°	200
15 - 16	СЗ 27°	98
16 - 17	СВ 36°	32
17 - 18	ЮВ 27°	161
18 - 19	ЮЗ 85°	29
19 - 20	СЗ 82°	61
20 - 21	ЮЗ 89°	80
21 - 22	ЮЗ 87°	95
22 - 23	ЮВ 10°	113
23 - 24	ЮВ 85°	106
24 - 25	ЮЗ 16°	48
25 - 1	СЗ 81°	171
Лесосека		
Номер лесосеки	Площадь лесосеки, га	
ЛК 2023	5.0	

Инженер ЛХ

(Руководитель юридического лица,
индивидуальный предприниматель,
гражданин, иное уполномоченное лицо)

Митронин Р. В.

(Фамилия, имя, отчество
(последнее при наличии))

(подпись)

**Сведения о расположении лесного участка, приведенного
на схеме(ах) размещения в приложении 4 к форме
проекта лесовосстановления,
в 2022 году**

Участок лесовосстановления (объект)		
Номер	Площадь (общая), га	Площадь эксплуатационная, га (указывается только для лесосек)
Абрис 2	5.0	0

Экспликация участка лесовосстановления (объекта)						
Номер объекта	Номер начальной точки (столба) линии	Номер следующей точки (столба) линии	Направление линии, румбы (азимуты), °	Длина линии, м	Координата начальной точки линии (столба) (WGS-84) (для лесных участков, расположенных на землях обороны и безопасности, система координат ГСК-2011)	
					Долгота (X)	Широта (Y)
Объект						
Абрис 2	1	2	5,41	49	40.163770	56.823800
Абрис 2	2	3	97,56	26	40.164020	56.824220
Абрис 2	3	4	6,71	77	40.164420	56.824140
Абрис 2	4	5	275,43	28	40.164850	56.824790
Абрис 2	5	6	284,08	93	40.164410	56.824870
Абрис 2	6	7	341,1	230	40.163050	56.825250
Абрис 2	7	8	113,91	117	40.162660	56.827310
Абрис 2	8	9	156,9	88	40.164200	56.826680
Абрис 2	9	10	57,62	56	40.164460	56.825900
Абрис 2	10	11	125,65	20	40.165320	56.826070
Абрис 2	11	12	57,14	23	40.165540	56.825930
Абрис 2	12	13	120,53	17	40.165900	56.826000
Абрис 2	13	14	189,02	89	40.166100	56.825900
Абрис 2	14	15	90,45	200	40.165550	56.825160
Абрис 2	15	16	333,05	98	40.168750	56.824740
Абрис 2	16	17	36,28	32	40.168360	56.825590
Абрис 2	17	18	152,9	161	40.168760	56.825780
Абрис 2	18	19	265,05	29	40.169410	56.824380
Абрис 2	19	20	278,07	61	40.168940	56.824420
Абрис 2	20	21	269,06	80	40.168000	56.824610
Абрис 2	21	22	267,05	95	40.166720	56.824760
Абрис 2	22	23	169,91	113	40.165190	56.824910
Абрис 2	23	24	94,93	106	40.165090	56.823900
Абрис 2	24	25	195,94	48	40.166750	56.823600
Абрис 2	25	1	279,07	171	40.166370	56.823230

Исполнитель работ по лесовосстановлению:

Индивидуальный предприниматель
Должность(при наличии)

Логунов Алексей Витальевич
(фамилия, имя, отчество(последнее(при наличии)))

(подпись)

01.11.2022
(дата)

Документ подписан электронной подписью

Сертификат: 01E5A7BB00B6AE4E9B4918CEC13DE2FA30
Владелец: Логунов Алексей Витальевич
Действителен: с 16.06.2022 по 16.09.2023
Кем выдан: Федеральная налоговая служба
Дата и время подписи: 06.02.2023 14:24:37