

Проект лесовосстановления на лесном участке № 4к/2022

Лесовосстановление

искусственное

(естественное, искусственное, комбинированное)

Субъект Российской Федерации

Ивановская область

Лесной район

Район хвойно-широколиственных (смешанных) лесов европейской части Российской Федерации

Характеристика местоположения лесного участка:

Лесничество	ОГКУ "Тейковское лесничество"
Участковое лесничество	Крапивновское
Урочище	
№ квартала	88
№ выдела	10
Площадь лесного участка, га	9.6

(исходные данные для проекта лесовосстановления: материалы обследования лесного участка при выборе способа лесовосстановления, план лесного участка, масштаб 1:10 000 прилагаются к проекту лесовосстановления)

Характеристика лесорастительных условий лесного участка:

Рельеф участка (уклон)	Ровный
Гидрологические условия (увлажнение)	периодический застой поверхностных вод
Почва	супеси, свежие

Характеристика площадей лесного участка:

Вырубки

(вырубки, гари, прогалины, иные не занятые лесными насаждениями или предназначенные для лесовосстановления земли)

Характеристика вырубки:

Количество пней, тыс. штук/га	0.24
Характер и размещение оставленных деревьев и кустарников	(куртины, полосы, групповое, равномерное)
Степень задернения почвы	средняя (слабая, средняя, сильная)
Степень минерализации почвы	10 (% от площади лесного участка)
Состояние очистки от порубочных остатков и валежника (захламленность, м ³)	отсутствует а) отсутствует (до 5 м ³ /га); б) слабая (5-20 м ³ /га); в) средняя (20-50 м ³ /га); г) сильная (более 50 м ³ /га)
Категория доступности для техники:	доступная а) доступная; б) требуется узкополосная расчистка без корчевки пней; в) требуется узкополосная расчистка; г) требуется широкополосная расчистка с корчевкой пней.

Характеристика имеющихся подроста и молодняка лесных древесных пород:

Состав пород

Средний возраст, лет _____
Средняя высота, м _____
Количество деревьев и кустарников _____ тыс. штук/га
Размещение их по площади лесного участка _____
(равномерное, неравномерное, групповое)

Состояние лесных насаждений и их оценка:

Проектируемый способ лесовосстановления:

искусственное

(естественное лесовосстановление, искусственное лесовосстановление, комбинированное лесовосстановление (посев, посадка))

Обоснование проектируемого способа лесовосстановления основных лесных древесных пород восстанавливаемых лесов с учетом особенностей производства работ в различных категориях защитных лесов и особо защитных участках лесов (для лесных участков, предназначенных для проведения лесовосстановления, на которых лесовосстановительные мероприятия осуществляются лицами, указанными в подпункте "а" пункта 6 Правил, государственными (муниципальными) учреждениями, указанными в подпункте "б" пункта 6 Правил):

ТЛУ: ЕСЛЖ С2; отсутствие жизнеспособного подроста

Сроки и технологии (методы) выполнения работ по лесовосстановлению (для лесных участков, предназначенных для проведения лесовосстановления, на которых лесовосстановительные мероприятия осуществляются лицами, указанными в подпункте "а" пункта 6 Правил, государственными (муниципальными) учреждениями, указанными в подпункте "б" пункта 6 Правил):

Подготовка почвы: Осень 2022 года. Нарезка борозд глубиной 15-20см. на расстоянии 3,0м. трактором МТЗ-82+ПКЛ-70

Посадка ЛК: весна 2023г. ручным способом под меч Колесова в дно или пласт борозды. Количество посадочных мест на 1 га. 4400 шт. Схема размещения: между рядами 3,0м, в рядах 0,75 м. Схема смещения Е-Е-Е.

Сроки и технологии (методы) выполнения работ по агротехническим уходам (для лесных участков, предназначенных для проведения лесовосстановления, на которых лесовосстановительные мероприятия осуществляются лицами, указанными в подпункте "а" пункта 6 Правил, государственными (муниципальными) учреждениями, указанными в подпункте "б" пункта 6 Правил):

1 год: ручная оправка сеянцев от завала травой (разгребание)

2 год: весеннее дополнение лесных культур и ручная оправка сеянцев от завала травой (разгребание) по результатам инвентаризации.

3 год: подавление, скашивание травянистой и древесно-кустарниковой растительности механическим способом.

Сроки и технологии (методы) выполнения работ по лесоводственным уходам (для лесных участков, предназначенных для проведения лесовосстановления, на которых лесовосстановительные мероприятия осуществляются лицами, указанными в подпункте "а" пункта 6 Правил, государственными (муниципальными) учреждениями, указанными в подпункте "б" пункта 6 Правил):

Уничтожение нежелательной древесно-кустарниковой растительности механическим способом по результатам инвентаризации.

Требования к используемому для лесовосстановления посадочному (посевному) материалу:

Порода	ЕЛЬ
Вид посадочного материала	Сеянцы Ели с открытой корневой системой (сеянцы, саженцы с открытой (закрытой) корневой системой, селекционная категория происхождения семян, лесосеменной район)
Возраст, лет	2
Высота, см	12
Диаметр корневой шейки, мм	2

Характеристика посевного материала:

Порода _____
Класс качества семян _____
Селекционная категория _____
Место происхождения (лесосеменной район) _____

Требования к молоднякам, площади которых подлежат отнесению к землям, на которых расположены леса, для признания работ по лесовосстановлению завершенными (для лесных участков, предназначенных для проведения лесовосстановления, на которых лесовосстановительные мероприятия осуществляются лицами, указанными в подпункте "а" пункта 6 Правил, государственными (муниципальными) учреждениями, указанными в подпункте "б" пункта 6 Правил):

Порода	Ель
Возраст, лет	7
Количество деревьев основных лесных древесных пород	2 тыс. штук/га
Средняя высота, м	1.2

Объем работ по лесовосстановлению (площадь лесовосстановления, га) (для лесных участков, предназначенных для проведения лесовосстановления, на которых лесовосстановительные мероприятия осуществляются лицами, указанными в подпункте "а" пункта 6 Правил, государственными (муниципальными) учреждениями, указанными в подпункте "б" пункта 6 Правил):

9.6 _____
(площадь лесовосстановления, га)

Проектируемый объем работ по лесовосстановлению (для лесных участков, предназначенных для проведения лесовосстановления, на которых лесовосстановительные мероприятия осуществляются лицами, указанными в подпункте "а" пункта 6 Правил, государственными (муниципальными) учреждениями, указанными в подпункте "б" пункта 6 Правил):

Площадь лесовосстановления, га	9.6
количество жизнеспособных растений основных лесных древесных пород	4.4 тыс. штук /га
количество жизнеспособных растений основных лесных древесных пород на всей площади	42.24 тыс. штук

Исполнитель работ по лесовосстановлению:

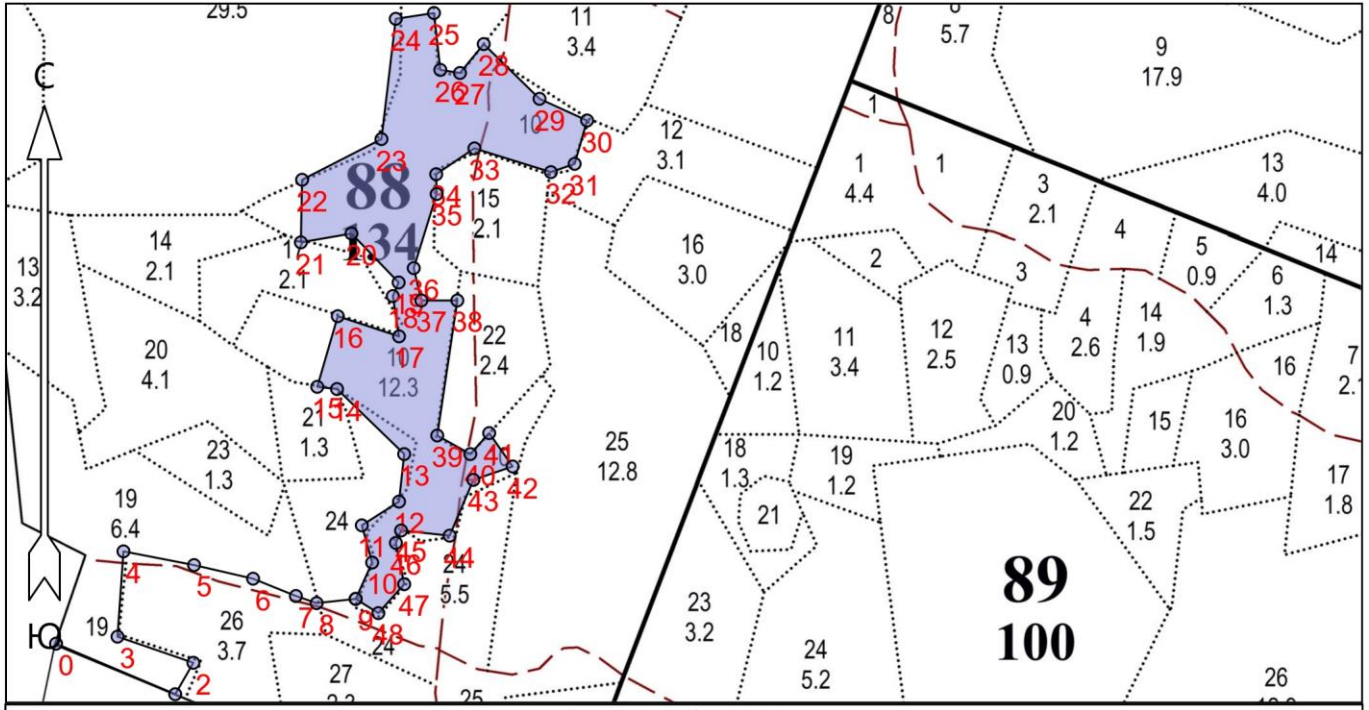
Индивидуальный предприниматель	_____	Логунов Алексей Витальевич
Должность (при наличии)	подпись	(фамилия, имя, отчество - последнее при наличии)

01.11.2022 _____
(число, месяц, год)

Чертеж (схема участка) под посадку ЛК в 2023 году

Ивановская область, Тейковский район
(наименование субъекта Российской Федерации, наименование муниципального района)

Лесничество	ОГКУ «Тейковское лесничество»
Участковое лесничество	Крапивновское участковое лесничество
Номер(а) лесного квартала	88
Номер(а) лесотаксационного выдела	10
Масштаб	1 : 10000



Условные обозначения

ЛК 2023		
---------	--	--

Площадь общая, га		Площадь эксплуатационная, га	
9.6		9.6	
Экспликация объекта			
Порядковый номер характерной (поворотной) точки	Геодетические координаты		
	X	Y	
Привязка			
0	286507.725	2165475.589	
1	286437.702	2165632.014	
2	286478.794	2165656.911	
3	286515.344	2165557.149	
4	286627.933	2165567.331	
5	286607.912	2165660.435	
6	286588.333	2165738.203	
7	286564.333	2165794.431	
8	286554.334	2165821.724	
Лесосека			
9	286558.885	2165873.504	
10	286606.523	2165896.291	

11	286655.942	2165883.602	33	287151.200	2166042.737
12	286686.347	2165933.481	34	287118.092	2165991.442
13	286749.004	2165941.586	35	287091.884	2165991.518
14	286836.797	2165854.406	36	286994.524	2165959.202
15	286840.227	2165828.296	37	286951.569	2165968.455
16	286933.059	2165857.357	38	286950.610	2166016.052
17	286904.763	2165937.882	39	286772.694	2165985.855
18	286958.167	2165930.748	40	286747.241	2166029.133
19	286975.970	2165938.836	41	286774.487	2166054.691
20	287041.890	2165877.704	42	286729.731	2166084.889
21	287031.607	2165810.442	43	286713.031	2166032.550
22	287114.336	2165813.761	44	286639.949	2165999.604
23	287165.966	2165919.884	45	286648.069	2165935.447
24	287324.543	2165942.045	46	286631.826	2165928.277
25	287331.243	2165992.768	47	286577.001	2165938.121
26	287255.856	2165999.690	48	286539.468	2165903.151
27	287251.238	2166025.595			
28	287288.828	2166057.822			
29	287214.992	2166130.226			
30	287185.060	2166192.567			
31	287128.055	2166175.002			
32	287117.767	2166143.323			

Номера точек	Румбы линий	Длина линий
Привязка		
0 - 1	ЮВ 81°	171
1 - 2	СВ 16°	48
2 - 3	СЗ 85°	106
3 - 4	СЗ 10°	113

Инженер ЛХ

(Руководитель юридического лица, индивидуальный предприниматель, гражданин, иное уполномоченное лицо)

Митронин Р. В.

(Фамилия, имя, отчество (последнее при наличии))

(подпись)

**Сведения о расположении лесного участка, приведенного
на схеме(ах) размещения в приложении 4 к форме
проекта лесовосстановления,
в 2022 году**

Участок лесовосстановления (объект)		
Номер	Площадь (общая), га	Площадь эксплуатационная, га (указывается только для лесосек)
Абрис 3	9.6	0

Экспликация участка лесовосстановления (объекта)						
Номер объекта	Номер начальной точки (столба) линии	Номер следующей точки (столба) линии	Направление линии, румбы (азимуты), °	Длина линии, м	Координата начальной точки линии (столба) (WGS-84) (для лесных участков, расположенных на землях обороны и безопасности, система координат ГСК-2011)	
					Долгота (X)	Широта (Y)
Привязка						
Абрис 3	0	1	99	171	40.163780	56.823850
Абрис 3	1	2	16	48	40.166360	56.823250
Абрис 3	2	3	275	106	40.166760	56.823620
Абрис 3	3	4	350	113	40.165110	56.823930
Абрис 3	4	5	87	95	40.165240	56.824940
Абрис 3	5	6	89	80	40.166770	56.824780
Абрис 3	6	7	98	61	40.168050	56.824620
Абрис 3	7	8	95	29	40.168980	56.824410
Абрис 3	8	9	69,81	52	40.169430	56.824330
Объект						
Абрис 3	9	10	10,36	53	40.170280	56.824380
Абрис 3	10	11	330,48	51	40.170630	56.824810
Абрис 3	11	12	43,43	58	40.170410	56.825250
Абрис 3	12	13	352,2	63	40.171220	56.825530
Абрис 3	13	14	300,1	124	40.171330	56.826100
Абрис 3	14	15	262,34	26	40.169870	56.826870
Абрис 3	15	16	2,2	97	40.169440	56.826900
Абрис 3	16	17	94,24	85	40.169890	56.827740
Абрис 3	17	18	337,25	54	40.171220	56.827500
Абрис 3	18	19	9,23	20	40.171080	56.827970
Абрис 3	19	20	302,06	90	40.171210	56.828140
Абрис 3	20	21	246,13	68	40.170190	56.828720
Абрис 3	21	22	347,14	83	40.169090	56.828610
Абрис 3	22	23	48,86	118	40.169110	56.829350
Абрис 3	23	24	352,79	160	40.170830	56.829840
Абрис 3	24	25	67,3	51	40.171150	56.831260
Абрис 3	25	26	159,61	76	40.171970	56.831330
Абрис 3	26	27	84,97	26	40.172110	56.830660
Абрис 3	27	28	25,4	50	40.172540	56.830620
Абрис 3	28	29	120,46	103	40.173050	56.830960
Абрис 3	29	30	100,54	69	40.174260	56.830310
Абрис 3	30	31	181,95	60	40.175290	56.830060

Абрис 3	31	32	236,82	33	40.175030	56.829540
Абрис 3	32	33	273,27	106	40.174510	56.829440
Абрис 3	33	34	221,95	61	40.172850	56.829730
Абрис 3	34	35	164,68	26	40.172020	56.829420
Абрис 3	35	36	183,18	102	40.172030	56.829190
Абрис 3	36	37	152,72	44	40.171540	56.828300
Абрис 3	37	38	76	48	40.171700	56.827920
Абрис 3	38	39	174,46	180	40.172480	56.827920
Абрис 3	39	40	105,36	50	40.172040	56.826320
Абрис 3	40	41	27,96	37	40.172760	56.826100
Абрис 3	41	42	130,89	54	40.173170	56.826350
Абрис 3	42	43	237,11	55	40.173680	56.825950
Абрис 3	43	44	189,07	80	40.172830	56.825790
Абрис 3	44	45	262,07	64	40.172310	56.825130
Абрис 3	45	46	188,62	18	40.171260	56.825190
Абрис 3	46	47	154,69	56	40.171150	56.825040
Абрис 3	47	48	207,76	51	40.171330	56.824550
Абрис 3	48	9	288,12	35	40.170770	56.824210

Исполнитель работ по лесовосстановлению:

Индивидуальный предприниматель

Должность(при наличии)

Логунов Алексей Витальевич

(фамилия, имя, отчество(последнее(при
наличии))

01.11.2022

(подпись)

(дата)

Документ подписан электронной подписью

Сертификат: 01E5A7BB00B6AE4E9B4918CEC13DE2FA30
Владелец: Логунов Алексей Витальевич
Действителен: с 16.06.2022 по 16.09.2023
Кем выдан: Федеральная налоговая служба
Дата и время подписи: 06.02.2023 14:23:34