

## Проект лесовосстановления на лесном участке № 9к/2022

Лесовосстановление

искусственное

(естественное, искусственное, комбинированное)

Субъект Российской Федерации

Ивановская область

Лесной район

Район хвойно-широколиственных (смешанных) лесов европейской части Российской Федерации

### Характеристика местоположения лесного участка:

Лесничество	ОГКУ "Тейковское лесничество"
Участковое лесничество	Крапивновское
Урочище	
№ квартала	139
№ выдела	19,31
Площадь лесного участка, га	7.9

(исходные данные для проекта лесовосстановления: материалы обследования лесного участка при выборе способа лесовосстановления, план лесного участка, масштаб 1:10 000 прилагаются к проекту лесовосстановления)

### Характеристика лесорастительных условий лесного участка:

Рельеф участка (уклон)	Ровный
Гидрологические условия (увлажнение)	периодический застой поверхностных вод
Почва	супеси, свежие

### Характеристика площадей лесного участка:

Вырубки

(вырубки, гари, прогалины, иные не занятые лесными насаждениями или предназначенные для лесовосстановления земли)

### Характеристика вырубки:

Количество пней, тыс. штук/га	0.2
Характер и размещение оставленных деревьев и кустарников	(куртины, полосы, групповое, равномерное)
Степень задернения почвы	средняя (слабая, средняя, сильная)
Степень минерализации почвы	10 (% от площади лесного участка)
Состояние очистки от порубочных остатков и валежника (захламленность, м <sup>3</sup> )	отсутствует а) отсутствует (до 5 м <sup>3</sup> /га); б) слабая (5-20 м <sup>3</sup> /га); в) средняя (20-50 м <sup>3</sup> /га); г) сильная (более 50 м <sup>3</sup> /га)
Категория доступности для техники:	доступная а) доступная; б) требуется узкополосная расчистка без корчевки пней; в) требуется узкополосная расчистка; г) требуется широкополосная расчистка с корчевкой пней.

### Характеристика имеющихся подроста и молодняка лесных древесных пород:

Состав пород

Средний возраст, лет \_\_\_\_\_  
Средняя высота, м \_\_\_\_\_  
Количество деревьев и кустарников \_\_\_\_\_ тыс. штук/га  
Размещение их по площади лесного участка \_\_\_\_\_  
(равномерное, неравномерное, групповое)

Состояние лесных насаждений и их оценка:

**Проектируемый способ лесовосстановления:**

искусственное

(естественное лесовосстановление, искусственное лесовосстановление, комбинированное лесовосстановление (посев, посадка))

**Обоснование проектируемого способа лесовосстановления основных лесных древесных пород восстанавливаемых лесов с учетом особенностей производства работ в различных категориях защитных лесов и особо защитных участках лесов** (для лесных участков, предназначенных для проведения лесовосстановления, на которых лесовосстановительные мероприятия осуществляются лицами, указанными в подпункте "а" пункта 6 Правил, государственными (муниципальными) учреждениями, указанными в подпункте "б" пункта 6 Правил):

ТЛУ: ЕСЛЖ С2; отсутствие жизнеспособного подроста

**Сроки и технологии (методы) выполнения работ по лесовосстановлению** (для лесных участков, предназначенных для проведения лесовосстановления, на которых лесовосстановительные мероприятия осуществляются лицами, указанными в подпункте "а" пункта 6 Правил, государственными (муниципальными) учреждениями, указанными в подпункте "б" пункта 6 Правил):

Подготовка почвы: Осень 2022 года. Нарезка борозд глубиной 15-20см. на расстоянии 3,0м. трактором МТЗ-82+ПКЛ-70

Посадка ЛК: весна-осень 2023г. ручным способом под меч Колесова в дно или пласт борозды. Количество посадочных мест на 1 га. 2500 шт. Схема размещения: между рядами 3,0м, в рядах 1,3 м. Схема смешения С-С-С.

**Сроки и технологии (методы) выполнения работ по агротехническим уходам** (для лесных участков, предназначенных для проведения лесовосстановления, на которых лесовосстановительные мероприятия осуществляются лицами, указанными в подпункте "а" пункта 6 Правил, государственными (муниципальными) учреждениями, указанными в подпункте "б" пункта 6 Правил):

1 год: ручная оправка сеянцев от завала травой (разгребание)

2 год: весеннее дополнение лесных культур и ручная оправка сеянцев от завала травой (разгребание) по результатам инвентаризации.

3 год: подавление, скашивание травянистой и древесно-кустарниковой растительности механическим способом.

**Сроки и технологии (методы) выполнения работ по лесоводственным уходам** (для лесных участков, предназначенных для проведения лесовосстановления, на которых лесовосстановительные мероприятия осуществляются лицами, указанными в подпункте "а" пункта 6 Правил, государственными (муниципальными) учреждениями, указанными в подпункте "б" пункта 6 Правил):

Уничтожение нежелательной древесно-кустарниковой растительности механическим способом по результатам инвентаризации.

**Требования к используемому для лесовосстановления посадочному (посевному) материалу:**

Порода	СОСНА
Вид посадочного материала	Сеянцы с закрытой корневой системой (сеянцы, саженцы с открытой (закрытой) корневой системой, селекционная категория происхождения семян, лесосеменной район)
Возраст, лет	1
Высота, см	8
Диаметр корневой шейки, мм	2

**Характеристика посевного материала:**

Порода \_\_\_\_\_  
Класс качества семян \_\_\_\_\_  
Селекционная категория \_\_\_\_\_  
Место происхождения (лесосеменной район) \_\_\_\_\_

---

**Требования к молоднякам, площади которых подлежат отнесению к землям, на которых расположены леса, для признания работ по лесовосстановлению завершёнными** (для лесных участков, предназначенных для проведения лесовосстановления, на которых лесовосстановительные мероприятия осуществляются лицами, указанными в подпункте "а" пункта 6 Правил, государственными (муниципальными) учреждениями, указанными в подпункте "б" пункта 6 Правил):

Порода	Сосна
Возраст, лет	7
Количество деревьев основных лесных древесных пород	2 тыс. штук/га
Средняя высота, м	1.2

**Объем работ по лесовосстановлению (площадь лесовосстановления, га)** (для лесных участков, предназначенных для проведения лесовосстановления, на которых лесовосстановительные мероприятия осуществляются лицами, указанными в подпункте "а" пункта 6 Правил, государственными (муниципальными) учреждениями, указанными в подпункте "б" пункта 6 Правил):

7.9  
\_\_\_\_\_ (площадь лесовосстановления, га)

**Проектируемый объем работ по лесовосстановлению** (для лесных участков, предназначенных для проведения лесовосстановления, на которых лесовосстановительные мероприятия осуществляются лицами, указанными в подпункте "а" пункта 6 Правил, государственными (муниципальными) учреждениями, указанными в подпункте "б" пункта 6 Правил):

Площадь лесовосстановления, га	7.9
количество жизнеспособных растений основных лесных древесных пород	2.5 тыс. штук /га
количество жизнеспособных растений основных лесных древесных пород на всей площади	19.75 тыс. штук

**Исполнитель работ по лесовосстановлению:**

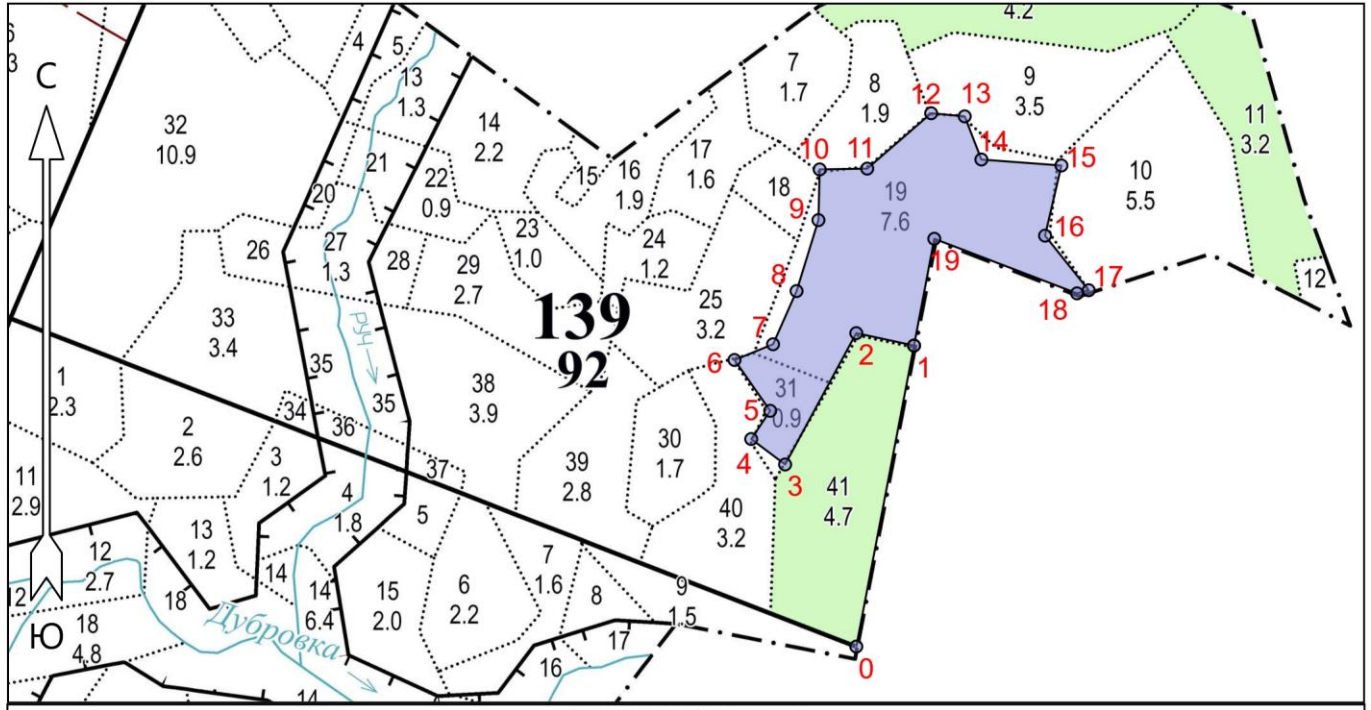
Индивидуальный предприниматель	_____	Логунов Алексей Витальевич
Должность (при наличии)	подпись	(фамилия, имя, отчество - последнее при наличии)

01.11.2022  
\_\_\_\_\_ (число, месяц, год)

# Чертеж (схема участка) под посадку ЛК в 2023 году

Ивановская область, Тейковский район  
(наименование субъекта Российской Федерации, наименование муниципального района)

Лесничество	ОГКУ «Тейковское лесничество»
Участковое лесничество	Крапивновское участковое лесничество
Номер(а) лесного квартала	139
Номер(а) лесотаксационного выдела	19,31
Масштаб	1 : 10000



Условные обозначения

ЛК 2023



Площадь общая, га		Площадь эксплуатационная, га	
7.9		7.9	
Экспликация объекта			
Порядковый номер характерной (поворотной) точки	Геодетические координаты		
	Х	У	
Привязка			
0	298751.685	2175452.094	
Лесосека			
1	299148.148	2175535.655	
2	299166.009	2175459.530	
3	298994.043	2175362.175	
4	299028.540	2175317.874	
5	299065.388	2175343.701	
6	299133.396	2175297.650	
7	299153.288	2175349.070	
8	299223.044	2175381.464	
9	299316.277	2175412.094	
10	299383.293	2175414.937	

11	299383.218	2175477.890
12	299454.876	2175563.879
13	299449.958	2175608.209
14	299392.535	2175629.257
15	299382.734	2175735.095
16	299290.363	2175711.750
17	299217.183	2175768.291
18	299213.338	2175752.727
19	299288.866	2175565.036
Номера точек	Румбы линий	Длина линий
Привязка		
0 - 1	СЗ 1°	405
Лесосека		
1 - 2	СЗ 90°	78
2 - 3	ЮЗ 16°	197
3 - 4	СЗ 65°	56
4 - 5	СВ 22°	45
5 - 6	СЗ 47°	82
6 - 7	СВ 56°	55
7 - 8	СВ 12°	77
8 - 9	СВ 5°	98
9 - 10	СЗ 11°	67

10 - 11	СВ 77°	63
11 - 12	СВ 37°	112
12 - 13	СВ 83°	44
13 - 14	ЮВ 33°	61
14 - 15	СВ 82°	106
15 - 16	ЮЗ 1°	95
16 - 17	ЮВ 51°	92
17 - 18	ЮЗ 63°	16
18 - 19	СЗ 81°	202
19 - 1	ЮВ 1°	144
Лесосека		
Номер лесосеки		Площадь лесосеки, га
ЛК 2023		7.9

Инженер ЛХ

(Руководитель юридического лица,  
индивидуальный предприниматель,  
гражданин, иное уполномоченное лицо)

Митронин Р. В.

(Фамилия, имя, отчество  
(последнее при наличии))

(подпись)

**Сведения о расположении лесного участка, приведенного  
на схеме(ах) размещения в приложении 4 к форме  
проекта лесовосстановления,  
в 2022 году**

Участок лесовосстановления (объект)		
Номер	Площадь (общая), га	Площадь эксплуатационная, га (указывается только для лесосек)
Абрис 3	7.9	0

Экспликация участка лесовосстановления (объекта)						
Номер объекта	Номер начальной точки (столба) линии	Номер следующей точки (столба) линии	Направление линии, румбы (азимуты), °	Длина линии, м	Координата начальной точки линии (столба) (WGS-84) (для лесных участков, расположенных на землях обороны и безопасности, система координат ГСК-2011)	
					Долгота (X)	Широта (Y)
Привязка						
Абрис 3	0	1	358,85	405	40.323540	56.935480
Объект						
Абрис 3	1	2	270,2	78	40.324790	56.939050
Абрис 3	2	3	196,44	197	40.323540	56.939200
Абрис 3	3	4	294,93	56	40.321990	56.937640
Абрис 3	4	5	21,94	45	40.321250	56.937950
Абрис 3	5	6	312,92	82	40.321660	56.938280
Абрис 3	6	7	55,78	55	40.320880	56.938880
Абрис 3	7	8	11,84	77	40.321720	56.939070
Абрис 3	8	9	5,13	98	40.322240	56.939700
Абрис 3	9	10	349,4	67	40.322710	56.940540
Абрис 3	10	11	77,04	63	40.322740	56.941150
Абрис 3	11	12	37,11	112	40.323770	56.941150
Абрис 3	12	13	83,31	44	40.325160	56.941810
Абрис 3	13	14	146,88	61	40.325890	56.941780
Абрис 3	14	15	82,27	106	40.326260	56.941260
Абрис 3	15	16	181,13	95	40.328000	56.941190
Абрис 3	16	17	129,34	92	40.327640	56.940360
Абрис 3	17	18	243,07	16	40.328590	56.939710
Абрис 3	18	19	278,93	202	40.328330	56.939670
Абрис 3	19	1	178,75	144	40.325230	56.940320

Исполнитель работ по лесовосстановлению:

Индивидуальный предприниматель

Должность(при наличии)

Логунов Алексей Витальевич

(фамилия, имя, отчество(последнее(при наличии)))

01.11.2022

(подпись)

(дата)

**Документ подписан электронной подписью**

Сертификат:	01E5A7BB00B6AE4E9B4918CEC13DE2FA30
Владелец:	Логунов Алексей Витальевич
Действителен:	с 16.06.2022 по 16.09.2023
Кем выдан:	Федеральная налоговая служба
Дата и время подписи:	06.02.2023 14:34:40