

Проект лесовосстановления на лесном участке № 56/2022

Лесовосстановление

искусственное

(естественное, искусственное, комбинированное)

Субъект Российской Федерации

Ивановская область

Лесной район

Район хвойно-широколиственных (смешанных) лесов европейской части Российской Федерации

Характеристика местоположения лесного участка:

Лесничество

ОГКУ "Тейковское лесничество"

Участковое лесничество

Березовское

Урочище

№ квартала

73

№ выдела

13

Площадь лесного участка, га

6.4

(исходные данные для проекта лесовосстановления: материалы обследования лесного участка при выборе способа лесовосстановления, план лесного участка, масштаб 1:10 000 прилагаются к проекту лесовосстановления)

Характеристика лесорастительных условий лесного участка:

Рельеф участка (уклон)

Ровный

Гидрологические условия (увлажнение)

периодический застой поверхностных вод

Почва

супеси, влажные

Характеристика площадей лесного участка:

Вырубки

(вырубки, гари, прогалины, иные не занятые лесными насаждениями или предназначенные для лесовосстановления земли)

Характеристика вырубки:

Количество пней, тыс. штук/га

0.4

Характер и размещение оставленных
деревьев и кустарников

(куртины, полосы, групповое, равномерное)

Степень задернения почвы

средняя

(слабая, средняя, сильная)

Степень минерализации почвы

10

(% от площади лесного участка)

Состояние очистки от порубочных

отсутствует

остатков и валежника (захламленность, м³)

а) отсутствует (до 5 м³/га); б) слабая (5-20 м³/га);
в) средняя (20-50 м³/га); г) сильная (более 50 м³/га)

Категория доступности для техники:

доступная

а) доступная; б) требуется узкополосная расчистка без корчевки пней;
в) требуется узкополосная расчистка;
г) требуется широкополосная расчистка с корчевкой пней.

Характеристика имеющихся подроста и молодняка лесных древесных пород:

Состав пород

Средний возраст, лет _____
Средняя высота, м _____
Количество деревьев и кустарников _____ тыс. штук/га
Размещение их по площади лесного участка _____
(равномерное, неравномерное, групповое)

Состояние лесных насаждений и их оценка:

Проектируемый способ лесовосстановления:

искусственное

(естественное лесовосстановление, искусственное лесовосстановление, комбинированное лесовосстановление (посев, посадка))

Обоснование проектируемого способа лесовосстановления основных лесных древесных пород восстанавливаемых лесов с учетом особенностей производства работ в различных категориях защитных лесов и особо защитных участках лесов (для лесных участков, предназначенных для проведения лесовосстановления, на которых лесовосстановительные мероприятия осуществляются лицами, указанными в подпункте "а" пункта 6 Правил, государственными (муниципальными) учреждениями, указанными в подпункте "б" пункта 6 Правил):

ТЛУ: ЕСЛЖ С3; отсутствие жизнеспособного подроста

Сроки и технологии (методы) выполнения работ по лесовосстановлению (для лесных участков, предназначенных для проведения лесовосстановления, на которых лесовосстановительные мероприятия осуществляются лицами, указанными в подпункте "а" пункта 6 Правил, государственными (муниципальными) учреждениями, указанными в подпункте "б" пункта 6 Правил):

Подготовка почвы: Осень 2022 года. Нарезка борозд глубиной 15-20см. на расстоянии 3,0м. трактором МТЗ-82+ПКЛ-70

Посадка ЛК: весна-осень 2023г. ручным способом под меч Колесова в дно или пласт борозды. Количество посадочных мест на 1 га. 2500 шт. Схема размещения: между рядами 3,0м, в рядах 1,3 м. Схема смешения С-С-С.

Сроки и технологии (методы) выполнения работ по агротехническим уходам (для лесных участков, предназначенных для проведения лесовосстановления, на которых лесовосстановительные мероприятия осуществляются лицами, указанными в подпункте "а" пункта 6 Правил, государственными (муниципальными) учреждениями, указанными в подпункте "б" пункта 6 Правил):

1 год: ручная оправка сеянцев от завала травой (разгребание)

2 год: весеннее дополнение лесных культур и ручная оправка сеянцев от завала травой (разгребание) по результатам инвентаризации.

3 год: подавление, скашивание травянистой и древесно-кустарниковой растительности механическим способом.

Сроки и технологии (методы) выполнения работ по лесоводственным уходам (для лесных участков, предназначенных для проведения лесовосстановления, на которых лесовосстановительные мероприятия осуществляются лицами, указанными в подпункте "а" пункта 6 Правил, государственными (муниципальными) учреждениями, указанными в подпункте "б" пункта 6 Правил):

Уничтожение нежелательной древесно-кустарниковой растительности механическим способом по результатам инвентаризации.

Требования к используемому для лесовосстановления посадочному (посевному) материалу:

Порода	СОСНА
Вид посадочного материала	Сеянцы с закрытой корневой системой (сеянцы, саженцы с открытой (закрытой) корневой системой, селекционная категория происхождения семян, лесосеменной район)
Возраст, лет	1
Высота, см	8
Диаметр корневой шейки, мм	2

Характеристика посевного материала:

Порода _____
Класс качества семян _____
Селекционная категория _____
Место происхождения (лесосеменной район) _____

Требования к молоднякам, площади которых подлежат отнесению к землям, на которых расположены леса, для признания работ по лесовосстановлению завершенными (для лесных участков, предназначенных для проведения лесовосстановления, на которых лесовосстановительные мероприятия осуществляются лицами, указанными в подпункте "а" пункта 6 Правил, государственными (муниципальными) учреждениями, указанными в подпункте "б" пункта 6 Правил):

Порода	Сосна
Возраст, лет	7
Количество деревьев основных лесных древесных пород	2 тыс. штук/га
Средняя высота, м	1.2

Объем работ по лесовосстановлению (площадь лесовосстановления, га) (для лесных участков, предназначенных для проведения лесовосстановления, на которых лесовосстановительные мероприятия осуществляются лицами, указанными в подпункте "а" пункта 6 Правил, государственными (муниципальными) учреждениями, указанными в подпункте "б" пункта 6 Правил):

6.4 _____
(площадь лесовосстановления, га)

Проектируемый объем работ по лесовосстановлению (для лесных участков, предназначенных для проведения лесовосстановления, на которых лесовосстановительные мероприятия осуществляются лицами, указанными в подпункте "а" пункта 6 Правил, государственными (муниципальными) учреждениями, указанными в подпункте "б" пункта 6 Правил):

Площадь лесовосстановления, га	6.4
количество жизнеспособных растений основных лесных древесных пород	2.5 тыс. штук /га
количество жизнеспособных растений основных лесных древесных пород на всей площади	16 тыс. штук

Исполнитель работ по лесовосстановлению:

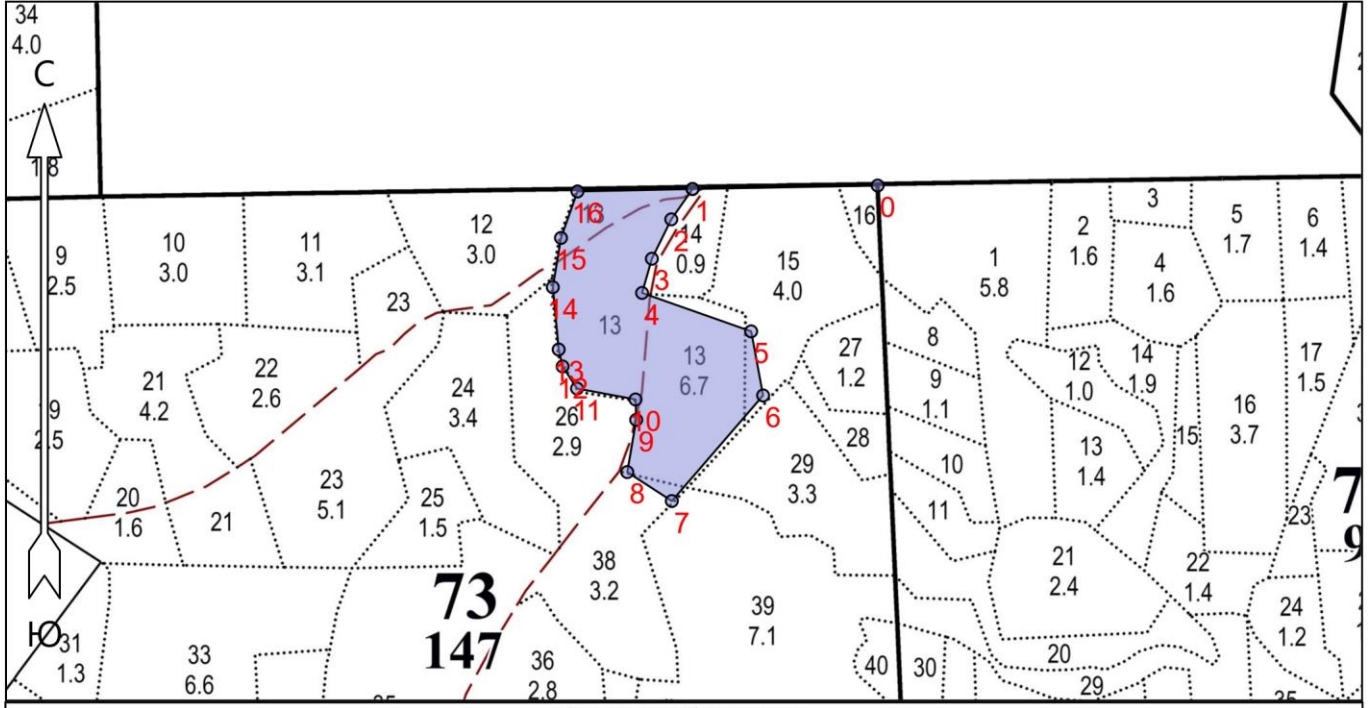
Индивидуальный предприниматель	_____	Логунов Алексей Витальевич
Должность (при наличии)	подпись	(фамилия, имя, отчество - последнее при наличии)

01.11.2022 _____
(число, месяц, год)

Чертеж (схема участка) под посадку ЛК в 2023 году

Ивановская область, Тейковский район
(наименование субъекта Российской Федерации, наименование муниципального района)

Лесничество	ОГКУ «Тейковское лесничество»
Участковое лесничество	Берёзовское
Номер(а) лесного квартала	73
Номер(а) лесотаксационного выдела	13
Масштаб	1 : 10000



Условные обозначения

ЛК 2023		
---------	--	--

Площадь общая, га	Площадь эксплуатационная, га	
6.4	6.4	
Экспликация объекта		
Порядковый номер характерной (поворотной) точки	Геодезические координаты	
	X	Y
Привязка		
0	282171.831	2193284.339
Лесосека		
1	282170.633	2193039.253
2	282130.868	2193010.541
3	282079.174	2192984.148
4	282034.159	2192970.549
5	281981.396	2193114.258
6	281896.447	2193128.911
7	281758.531	2193006.182
8	281797.608	2192947.702
9	281866.456	2192960.512
10	281893.460	2192959.936

11	281908.958	2192882.726
12	281938.402	2192864.009
13	281960.889	2192859.131
14	282043.258	2192852.491
15	282108.350	2192864.214
16	282169.469	2192886.850
Номера точек Румбы линий Длина линий		
Привязка		
0 - 1	ЮЗ 78°	245
Лесосека		
1 - 2	ЮЗ 24°	49
2 - 3	ЮЗ 15°	58
3 - 4	ЮЗ 5°	47
4 - 5	ЮВ 82°	153
5 - 6	ЮВ 22°	86
6 - 7	ЮЗ 30°	184
7 - 8	СЗ 68°	70
8 - 9	СЗ 1°	70
9 - 10	СЗ 13°	27
10 - 11	ЮЗ 90°	79
11 - 12	СЗ 44°	35
12 - 13	СЗ 24°	23

13 - 14	СЗ 16°	83
14 - 15	СЗ 2°	66
15 - 16	СВ 9°	65
16 - 1	СВ 78°	152
Лесосека		
Номер лесосеки		Площадь лесосеки, га
ЛК 2023		6.4

Инженер ЛХ

(Руководитель юридического лица,
индивидуальный предприниматель,
гражданин, иное уполномоченное лицо)

Митронин Р. В.

(Фамилия, имя, отчество
(последнее при наличии))

(подпись)

**Сведения о расположении лесного участка, приведенного
на схеме(ах) размещения в приложении 4 к форме
проекта лесовосстановления,
в 2022 году**

Участок лесовосстановления (объект)		
Номер	Площадь (общая), га	Площадь эксплуатационная, га (указывается только для лесосек)
Абрис 3	6.4	0

Экспликация участка лесовосстановления (объекта)						
Номер объекта	Номер начальной точки (столба) линии	Номер следующей точки (столба) линии	Направление линии, румбы (азимуты), °	Длина линии, м	Координата начальной точки линии (столба) (WGS-84) (для лесных участков, расположенных на землях обороны и безопасности, система координат ГСК-2011)	
					Долгота (X)	Широта (Y)
Привязка						
Абрис 3	0	1	257,94	245	40.620120	56.789140
Объект						
Абрис 3	1	2	204	49	40.616110	56.789100
Абрис 3	2	3	195,22	58	40.615650	56.788740
Абрис 3	3	4	185	47	40.615230	56.788270
Абрис 3	4	5	98,41	153	40.615010	56.787870
Абрис 3	5	6	158,45	86	40.617370	56.787410
Абрис 3	6	7	209,83	184	40.617630	56.786650
Абрис 3	7	8	292,02	70	40.615660	56.785400
Абрис 3	8	9	358,74	70	40.614690	56.785740
Абрис 3	9	10	347	27	40.614890	56.786360
Абрис 3	10	11	269,59	79	40.614870	56.786600
Абрис 3	11	12	315,82	35	40.613610	56.786730
Абрис 3	12	13	336	23	40.613290	56.786990
Абрис 3	13	14	343,62	83	40.613200	56.787200
Абрис 3	14	15	358,41	66	40.613080	56.787930
Абрис 3	15	16	8,51	65	40.613250	56.788520
Абрис 3	16	1	77,78	152	40.613610	56.789070

Исполнитель работ по лесовосстановлению:

Индивидуальный предприниматель
Должность(при наличии)

Логунов Алексей Витальевич
(фамилия, имя, отчество(последнее(при наличии)))

(подпись)

01.11.2022
(дата)

Документ подписан электронной подписью

Сертификат: 01E5A7BB00B6AE4E9B4918CEC13DE2FA30
Владелец: Логунов Алексей Витальевич
Действителен: с 16.06.2022 по 16.09.2023
Кем выдан: Федеральная налоговая служба
Дата и время подписи: 02.02.2023 21:32:24