

Проект лесовосстановления на лесном участке № 16/2022

Лесовосстановление

искусственное

(естественное, искусственное, комбинированное)

Субъект Российской Федерации

Ивановская область

Лесной район

Район хвойно-широколиственных (смешанных) лесов европейской части Российской Федерации

Характеристика местоположения лесного участка:

Лесничество	ОГКУ "Тейковское лесничество"
Участковое лесничество	Березовское
Урочище	
№ квартала	27
№ выдела	19
Площадь лесного участка, га	10.6

(исходные данные для проекта лесовосстановления: материалы обследования лесного участка при выборе способа лесовосстановления, план лесного участка, масштаб 1:10 000 прилагаются к проекту лесовосстановления)

Характеристика лесорастительных условий лесного участка:

Рельеф участка (уклон)	Ровный
Гидрологические условия (увлажнение)	периодический застой поверхностных вод
Почва	супеси, свежие

Характеристика площадей лесного участка:

Вырубки

(вырубки, гари, прогалины, иные не занятые лесными насаждениями или предназначенные для лесовосстановления земли)

Характеристика вырубки:

Количество пней, тыс. штук/га	0.35
Характер и размещение оставленных деревьев и кустарников	(куртины, полосы, групповое, равномерное)
Степень задернения почвы	средняя (слабая, средняя, сильная)
Степень минерализации почвы	10 (% от площади лесного участка)
Состояние очистки от порубочных остатков и валежника (захламленность, м ³)	отсутствует а) отсутствует (до 5 м ³ /га); б) слабая (5-20 м ³ /га); в) средняя (20-50 м ³ /га); г) сильная (более 50 м ³ /га)
Категория доступности для техники:	доступная а) доступная; б) требуется узкополосная расчистка без корчевки пней; в) требуется узкополосная расчистка; г) требуется широкополосная расчистка с корчевкой пней.

Характеристика имеющихся подроста и молодняка лесных древесных пород:

Состав пород

Средний возраст, лет _____
Средняя высота, м _____
Количество деревьев и кустарников _____ тыс. штук/га
Размещение их по площади лесного участка _____
(равномерное, неравномерное, групповое)

Состояние лесных насаждений и их оценка:

Проектируемый способ лесовосстановления:

искусственное

(естественное лесовосстановление, искусственное лесовосстановление, комбинированное лесовосстановление (посев, посадка))

Обоснование проектируемого способа лесовосстановления основных лесных древесных пород восстанавливаемых лесов с учетом особенностей производства работ в различных категориях защитных лесов и особо защитных участках лесов (для лесных участков, предназначенных для проведения лесовосстановления, на которых лесовосстановительные мероприятия осуществляются лицами, указанными в подпункте "а" пункта 6 Правил, государственными (муниципальными) учреждениями, указанными в подпункте "б" пункта 6 Правил):

ТЛУ: ЕСЛЖ С2; отсутствие жизнеспособного подроста

Сроки и технологии (методы) выполнения работ по лесовосстановлению (для лесных участков, предназначенных для проведения лесовосстановления, на которых лесовосстановительные мероприятия осуществляются лицами, указанными в подпункте "а" пункта 6 Правил, государственными (муниципальными) учреждениями, указанными в подпункте "б" пункта 6 Правил):

Подготовка почвы: Осень 2022 года. Нарезка борозд глубиной 15-20см. на расстоянии 3,0м. трактором МТЗ-82+ПКЛ-70

Посадка ЛК: весна 2023г. ручным способом под меч Колесова в дно или пласт борозды. Количество посадочных мест на 1 га. 4400 шт. Схема размещения: между рядами 3,0м, в рядах 0,75 м. Схема смешения С-С-С.

Сроки и технологии (методы) выполнения работ по агротехническим уходам (для лесных участков, предназначенных для проведения лесовосстановления, на которых лесовосстановительные мероприятия осуществляются лицами, указанными в подпункте "а" пункта 6 Правил, государственными (муниципальными) учреждениями, указанными в подпункте "б" пункта 6 Правил):

1 год: ручная оправка сеянцев от завала травой (разгребание)

2 год: весеннее дополнение лесных культур и ручная оправка сеянцев от завала травой (разгребание) по результатам инвентаризации.

3 год: подавление, скашивание травянистой и древесно-кустарниковой растительности механическим способом.

Сроки и технологии (методы) выполнения работ по лесоводственным уходам (для лесных участков, предназначенных для проведения лесовосстановления, на которых лесовосстановительные мероприятия осуществляются лицами, указанными в подпункте "а" пункта 6 Правил, государственными (муниципальными) учреждениями, указанными в подпункте "б" пункта 6 Правил):

Уничтожение нежелательной древесно-кустарниковой растительности механическим способом по результатам инвентаризации.

Требования к используемому для лесовосстановления посадочному (посевному) материалу:

Порода	СОСНА
Вид посадочного материала	Сеянцы с открытой корневой системой (сеянцы, саженцы с открытой (закрытой) корневой системой, селекционная категория происхождения семян, лесосеменной район)
Возраст, лет	1
Высота, см	12
Диаметр корневой шейки, мм	2

Характеристика посевного материала:

Порода _____
Класс качества семян _____
Селекционная категория _____
Место происхождения (лесосеменной район) _____

Требования к молоднякам, площади которых подлежат отнесению к землям, на которых расположены леса, для признания работ по лесовосстановлению завершёнными (для лесных участков, предназначенных для проведения лесовосстановления, на которых лесовосстановительные мероприятия осуществляются лицами, указанными в подпункте "а" пункта 6 Правил, государственными (муниципальными) учреждениями, указанными в подпункте "б" пункта 6 Правил):

Порода	Сосна
Возраст, лет	7
Количество деревьев основных лесных древесных пород	2 тыс. штук/га
Средняя высота, м	1.2

Объем работ по лесовосстановлению (площадь лесовосстановления, га) (для лесных участков, предназначенных для проведения лесовосстановления, на которых лесовосстановительные мероприятия осуществляются лицами, указанными в подпункте "а" пункта 6 Правил, государственными (муниципальными) учреждениями, указанными в подпункте "б" пункта 6 Правил):

10.6

(площадь лесовосстановления, га)

Проектируемый объем работ по лесовосстановлению (для лесных участков, предназначенных для проведения лесовосстановления, на которых лесовосстановительные мероприятия осуществляются лицами, указанными в подпункте "а" пункта 6 Правил, государственными (муниципальными) учреждениями, указанными в подпункте "б" пункта 6 Правил):

Площадь лесовосстановления, га	10.6
количество жизнеспособных растений основных лесных древесных пород	4.4 тыс. штук /га
количество жизнеспособных растений основных лесных древесных пород на всей площади	46.64 тыс. штук

Исполнитель работ по лесовосстановлению:

Индивидуальный предприниматель	_____	Логунов Алексей Витальевич
Должность (при наличии)	подпись	(фамилия, имя, отчество - последнее при наличии)

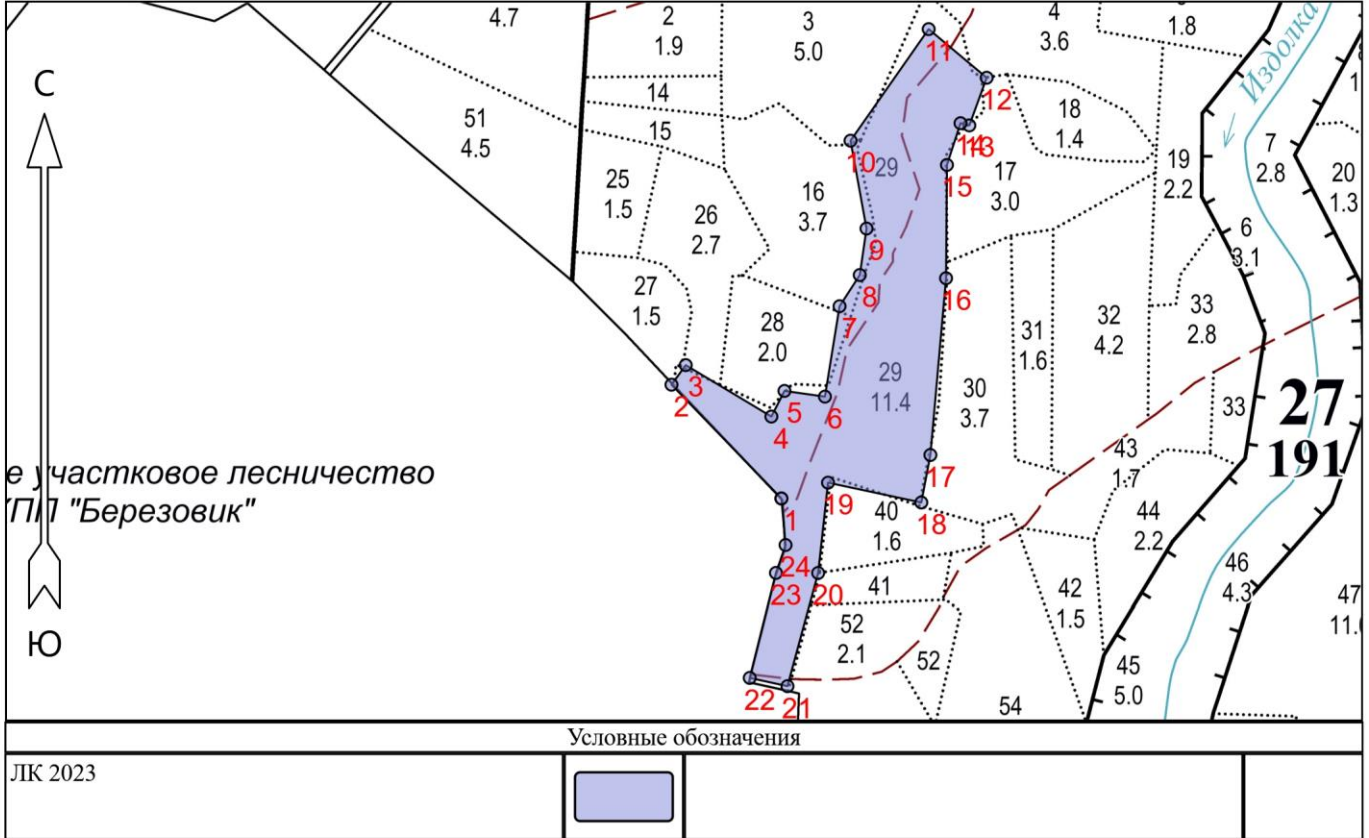
01.11.2022

(число, месяц, год)

Чертеж (схема участка) под ЛК в 2023 году

Ивановская область, Тейковский район
(наименование субъекта Российской Федерации, наименование муниципального района)

Лесничество: ОГКУ «Тейковское лесничество»
 Участковое лесничество: Берёзовское
 Номер(а) лесного квартала: 27
 Номер(а) лесотаксационного выдела: 191
 Масштаб: 1 : 10000



Площадь общая, га		Площадь эксплуатационная, га	
10.6		10.6	
Экспликация объекта			
Порядковый номер характерной (поворотной) точки	Геодезические координаты		
	X	Y	
1	287064.530	2196565.153	
2	287216.784	2196421.576	
3	287242.438	2196440.759	
4	287172.977	2196553.283	
5	287206.623	2196571.007	
6	287198.419	2196624.504	
7	287317.653	2196645.401	
8	287358.547	2196672.684	
9	287419.893	2196682.400	
10	287536.292	2196662.722	
11	287682.459	2196768.070	
12	287617.182	2196844.015	
13	287554.497	2196820.248	

14	287557.550	2196808.616
15	287502.602	2196789.951
16	287352.869	2196786.855
17	287119.489	2196763.143
18	287056.824	2196750.316
19	287084.609	2196627.127
20	286965.450	2196612.546
21	286816.322	2196570.001
22	286827.856	2196520.202
23	286966.203	2196556.656
24	287002.926	2196569.855
Номера точек	Румбы линий	Длина линий
1 - 2	СЗ 55°	209
2 - 3	СВ 25°	32
3 - 4	ЮВ 70°	132
4 - 5	СВ 16°	38
5 - 6	СВ 87°	54
6 - 7	СЗ 2°	121
7 - 8	СВ 22°	49
8 - 9	СЗ 3°	62
9 - 10	СЗ 21°	118

10 - 11	СВ 24°	180
11 - 12	ЮВ 61°	100
12 - 13	ЮЗ 9°	67
13 - 14	СЗ 87°	12
14 - 15	ЮЗ 7°	58
15 - 16	ЮВ 11°	150
16 - 17	ЮВ 6°	234
17 - 18	ЮВ 0°	64
18 - 19	СЗ 89°	126
19 - 20	ЮВ 5°	120
20 - 21	ЮЗ 4°	155
21 - 22	СЗ 89°	51
22 - 23	СВ 3°	143
23 - 24	СВ 8°	39
24 - 1	СЗ 16°	62
Лесосека		
Номер лесосеки		Площадь лесосеки, га
ЛК 2023		10.6

Инженер ЛХ

(Руководитель юридического лица,
индивидуальный предприниматель,
гражданин, иное уполномоченное лицо)

Митронин Р. В.

(Фамилия, имя, отчество
(последнее при наличии))

(подпись)

**Сведения о расположении лесного участка, приведенного
на схеме(ах) размещения в приложении 4 к форме
проекта лесовосстановления,
в 2022 году**

Участок лесовосстановления (объект)		
Номер	Площадь (общая), га	Площадь эксплуатационная, га (указывается только для лесосек)
Абрис 2	10.6	0

Экспликация участка лесовосстановления (объекта)						
Номер объекта	Номер начальной точки (столба) линии	Номер следующей точки (столба) линии	Направление линии, румбы (азимуты), °	Длина линии, м	Координата начальной точки линии (столба) (WGS-84) (для лесных участков, расположенных на землях обороны и безопасности, система координат ГСК-2011)	
					Долгота (X)	Широта (Y)
Объект						
Абрис 2	1	2	305	209	40.672760	56.833460
Абрис 2	2	3	25	32	40.670380	56.834810
Абрис 2	3	4	110	132	40.670690	56.835040
Абрис 2	4	5	16	38	40.672550	56.834430
Абрис 2	5	6	87	54	40.672830	56.834740
Абрис 2	6	7	358,19	121	40.673710	56.834670
Абрис 2	7	8	21,93	49	40.674030	56.835750
Абрис 2	8	9	357,25	62	40.674470	56.836120
Абрис 2	9	10	338,69	118	40.674610	56.836670
Абрис 2	10	11	24	180	40.674260	56.837710
Абрис 2	11	12	119	100	40.675960	56.839040
Абрис 2	12	13	189	67	40.677220	56.838460
Абрис 2	13	14	273	12	40.676840	56.837890
Абрис 2	14	15	187	58	40.676650	56.837920
Абрис 2	15	16	169,45	150	40.676360	56.837420
Абрис 2	16	17	174,06	234	40.676340	56.836080
Абрис 2	17	18	179,82	64	40.676000	56.833980
Абрис 2	18	19	271	126	40.675800	56.833420
Абрис 2	19	20	175,23	120	40.673770	56.833650
Абрис 2	20	21	184,16	155	40.673560	56.832580
Абрис 2	21	22	271,33	51	40.672900	56.831230
Абрис 2	22	23	3	143	40.672080	56.831330
Абрис 2	23	24	8	39	40.672650	56.832580
Абрис 2	24	1	343,91	62	40.672860	56.832910

Исполнитель работ по лесовосстановлению:

Индивидуальный предприниматель

Должность(при наличии)

Логунов Алексей Витальевич

(фамилия, имя, отчество(последнее(при наличии)))

01.11.2022

(подпись)

(дата)

Документ подписан электронной подписью

Сертификат:	01E5A7BB00B6AE4E9B4918CEC13DE2FA30
Владелец:	Логунов Алексей Витальевич
Действителен:	с 16.06.2022 по 16.09.2023
Кем выдан:	Федеральная налоговая служба
Дата и время подписи:	02.02.2023 18:54:31