

Информация о землях, предназначенных для искусственного и комбинированного лесовосстановления в составе земель лесного фонда для осуществления лесовосстановительных работ лицами, использующими леса в соответствии со статьями 43-46 Лесного кодекса РФ, и лицами, обратившимися с ходатайством или заявлением об изменении назначения лесного участка

№ п/п	Наименование ОГКУ лесничества	Участковое лесничество	Квартал	Выдел	Площадь, га	Категория земель (лесной фонд/земли иных категорий)	Тип лесорастительных условий	Характеристика земель (вырубка, пропалына и т.д.)	Способ лесовосстановления (искусственное, комбинированное лесовосстановление или лесоразведение)
1		Плесское	55	1	0,7		ЕСЛЖ С3		искусственное
2		Плесское	55	15	1		ЕСЛЖ С3		искусственное
3		Плесское	55	4	3		ЕСЛЖ С3		искусственное
4		Плесское	54	22	1,2		ЕСЛЖ С3		искусственное
5	Фурмановское	Плесское	55	16	4,4	лесной фонд	ЕСЛЖ С3	вырубка	искусственное
6		Плесское	55	14	0,9		ЕСЛЖ С3		искусственное
7		Дуляпинское	100	21,22	5,2		ЕСЛЖ С2		искусственное
8		Дуляпинское	100	15	2,6		ЕСЛЖ С3		искусственное
9		Дуляпинское	69	1	2,8		ЕСЛЖ С3		искусственное
	Итого:				21,8				
	в том числе	искусственное лесовосстановление			21,8				
		комбинированное лесовосстановление							

Руководитель ОГКУ «Фурмановское лесничество»



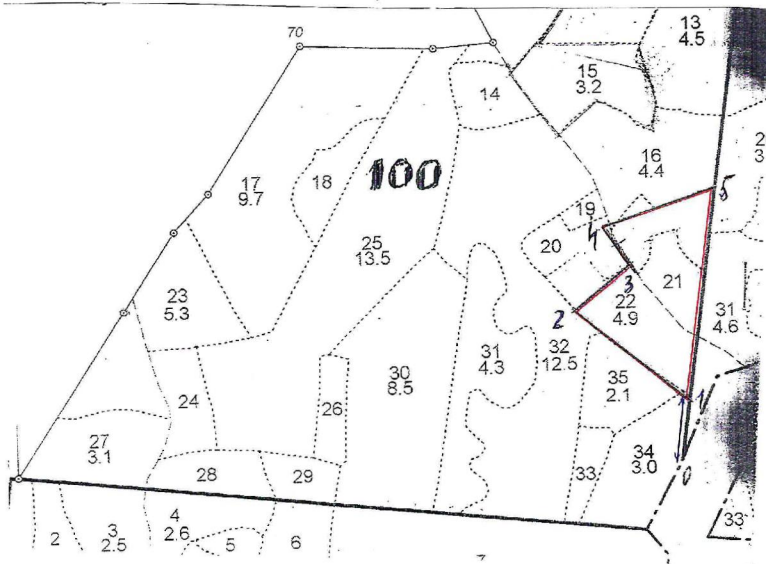
М.Ю.Смирнов

«16» января 2020 г.

Докладное лицо, ответственное за
составление формы: Николай Ю. Смирнов
Зеленов Г.А.

ОГКУ «Фурмановское лесничество»
 Дуляпинское участковое лесничество

План :
 Участка лесных культур кв.100 т.в.21,22 площадь 5,2га.

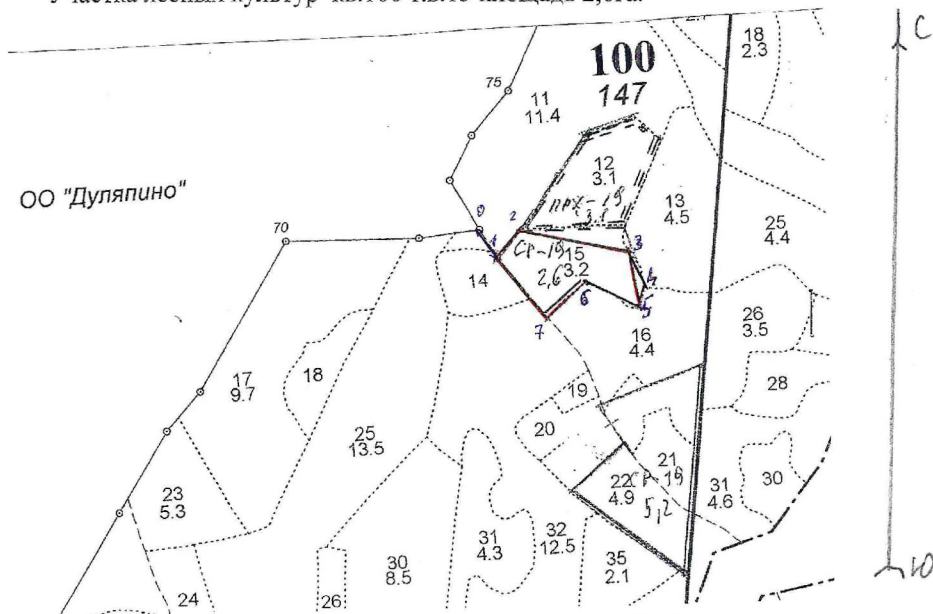


№ точек	Румбы	Длина линий	№ точек	Румбы	Длина линий
0-1	СВ:10	120			
1-2	СЗ:52	280			
2-3	СВ:54	140			
3-4	СЗ:34	80			
4-5	СВ:74	230			
5-1	ЮЗ:10	400			

уч. леснич. Л-7 Белов с.к.

ОГКУ «Фурмановское лесничество»
 Дуляпинское участковое лесничество

План :
 Участка лесных культур кв.100 т.в.15 площадь 2,6га.

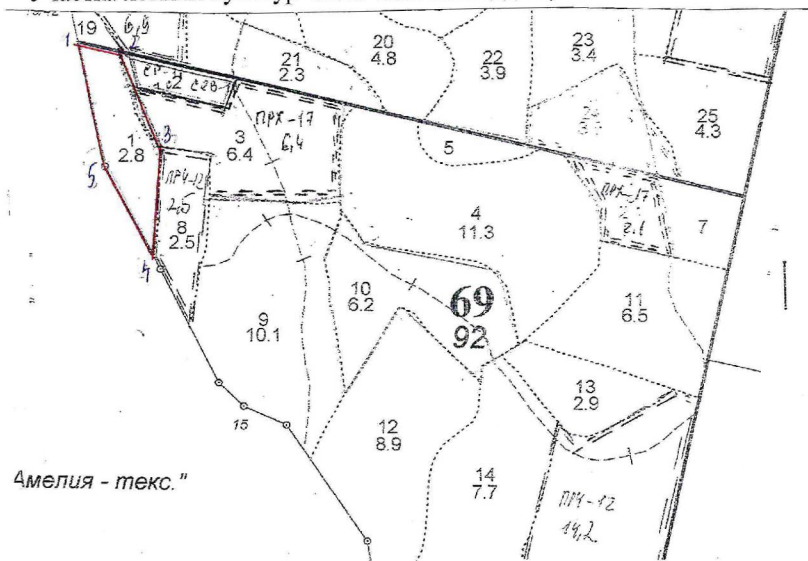


№ точек	Румбы	Длина линий	№ точек	Румбы	Длина линий
0-1	ЮВ:32	70	7-1	СЗ:32	150
1-2	СВ:40	80			
2-3	ЮВ:88	200			
3-4	ЮВ:6	80			
4-5	ЮВ:15	50			
5-6	СЗ:60	120			
6-7	ЮЗ:51	100			

ул. лесничий *Л. В. Беликов* с.п.

ОГКУ «Фурмановское лесничество»
 Дуляпинское участковое лесничество

План :
 Участка лесных культур кв.69 т.в.1 площадь 2,8га.



Амелия - текс."

№ точек	Румбы	Длина линий	№ точек	Румбы	Длина линий
1-2	ЮВ:78	80			
2-3	ЮВ:22	200			
3-4	ЮЗ:3	200			
4-5	СЗ:30	180			
4-1	СЗ:4	230			

из лесничий *Свет* Бешев С.Н.

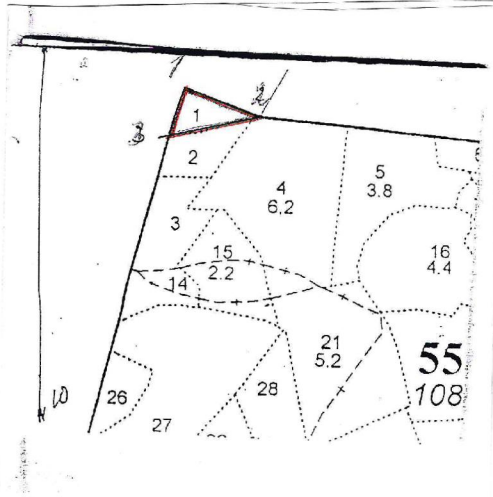
ОГКУ «Фурмановское лесничество»

Плесское участковое лесничество

План:

Участка лесных культур кв. 55 т.в.1, площадь 0,7 га.

Масштаб 1:10000



№ точек	Румбы	Длина линий, м	№ точек	Румбы	Длина линий
1 - 2	ЮВ - 68°	150			
2 - 3	ЮЗ - 77°	170			
3 - 1	СВ - 15°	90			

Участковый лесничий:

Бобылев М.В.

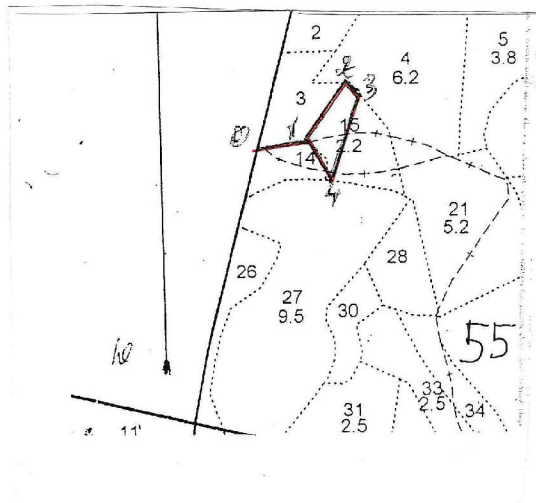
ОГКУ «Фурмановское лесничество»

Плесское участковое лесничество

План:

Участка лесных культур кв. 55 т.в.15., площадь 1,0 га.

Масштаб 1:10000



№ точек	Румбы	Длина линий, м	№ точек	Румбы	Длина линий
0 - 1	СВ - 82°	90			
1 - 2	СВ - 35°	130			
2 - 3	ЮВ - 46°	40			
3 - 4	ЮЗ - 17°	170			
4 - 1	СЗ - 30°	80			

Участковый лесничий:

Бобылев М.В.

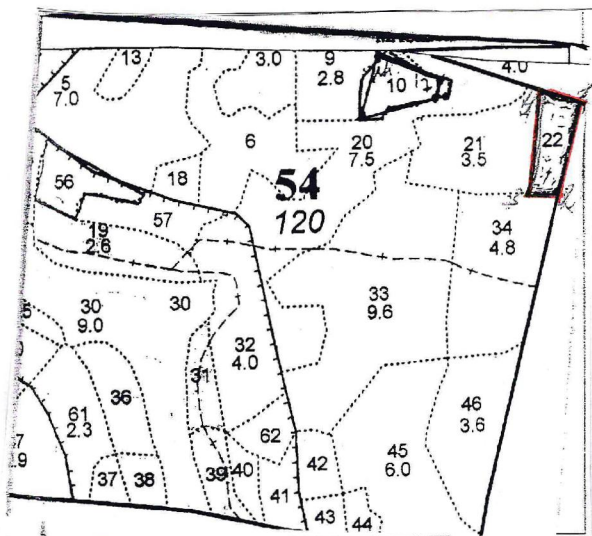
ОГКУ «Фурмановское лесничество»

Плесское участковое лесничество

План:

Участка лесных культур кв. 54 т.в.22, площадь 1,2 га.

Масштаб 1:10000



№ точек	Румбы	Длина линий, м	№ точек	Румбы	Длина линий
1 - 2	ЮЗ - 15°	170			
2 - 3	СЗ - 88°	50			
3 - 4	СВ - 10°	190			
4 - 1	ЮВ - 68°	80			

Участковый лесничий:

Бобылев М.В.

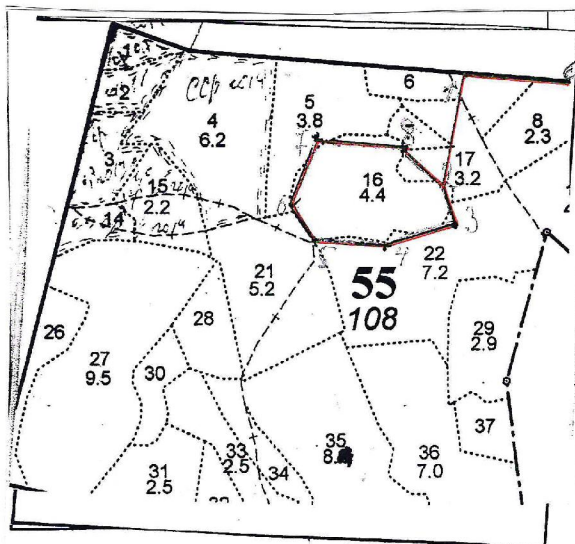
ОГКУ «Фурмановское лесничество»

Плесское участковое лесничество

План:

Участка лесных культур кв. 55 т.в.16., площадь 4,4 га.

Масштаб 1:10000



№ точек	Румбы	Длина линий, м	№ точек	Румбы	Длина линий
0 - 1	СЗ - 34°	200	5 - 6	СЗ - 34°	70
1 - 2	Ю - 0°	200	6 - 7	СВ - 18°	140
2 - 3	ЮВ - 14°	80	7 - 8	СВ - 87°	140
3 - 4	ЮЗ - 87°	150	8 - 2	ЮВ - 36°	140
4 - 5	З - 0°	130			

Участковый лесничий:

Бобылев М.В.

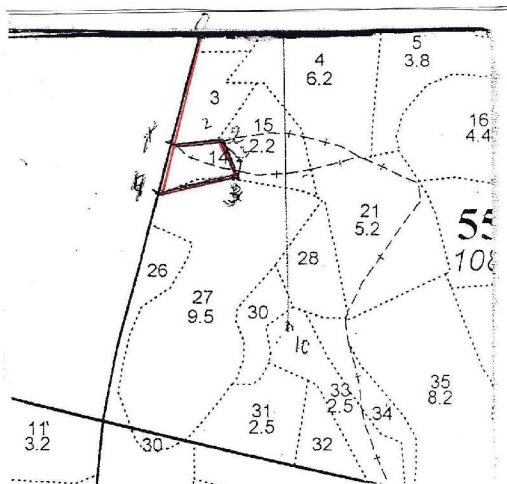
ОГКУ «Фурмановское лесничество»

Плесское участковое лесничество

План:

Участка лесных культур кв. 55 т.в.14,; площадь 0,9 га.

Масштаб 1:10000



№ точек	Румбы	Длина линий, м	№ точек	Румбы	Длина линий
0 - 1	ЮЗ - 15°	350			
1 - 2	СВ - 82°	130			
2 - 3	ЮВ - 30°	80			
3 - 4	ЮЗ - 75°	150			
4 - 1	СВ - 15°	90			

Участковый лесничий:

Бобылев М.В.

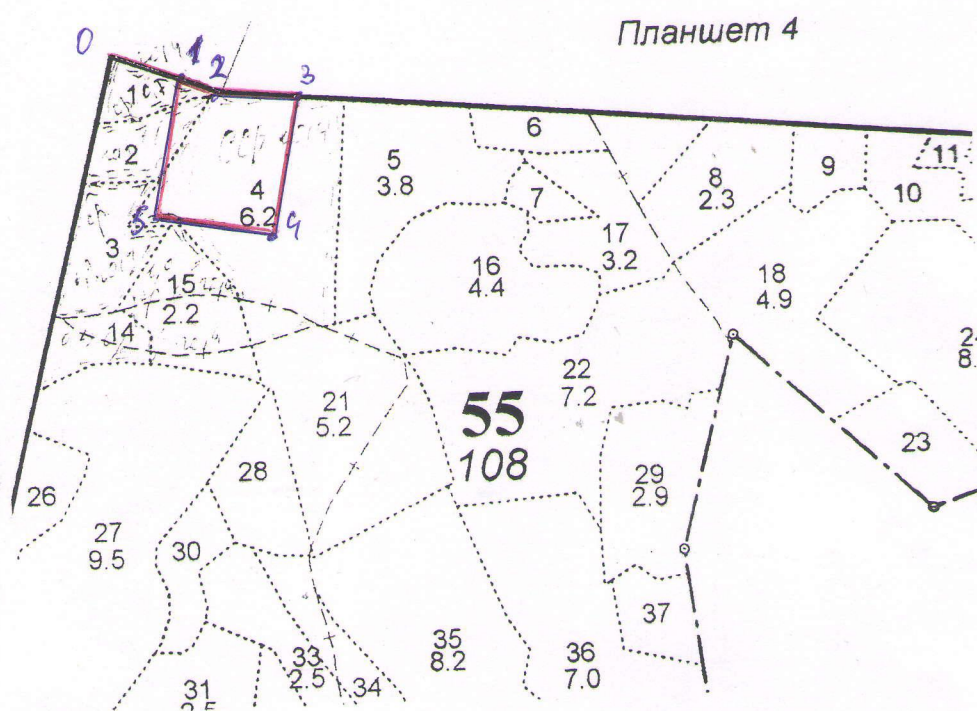
ОГКУ «Фурмановское лесничество»

Плесское участковое лесничество

План:

Участка лесных культур кв 55 т.в.1,2,4 площадь 3.0 га.

Масштаб 1:10000



№ точек	Румбы	Длина линий, м.	№ точек	Румбы	Длина линий, м.
0-1	ЮВ -72°	100	4-5	СЗ-80°	150
1-2	ЮВ-72°	40	5-1	СВ-14°	200
2-3	ЮВ-88°	105			
3-4	ЮЗ-10°	200			

Участковый лесничий

Бобылев М.В.