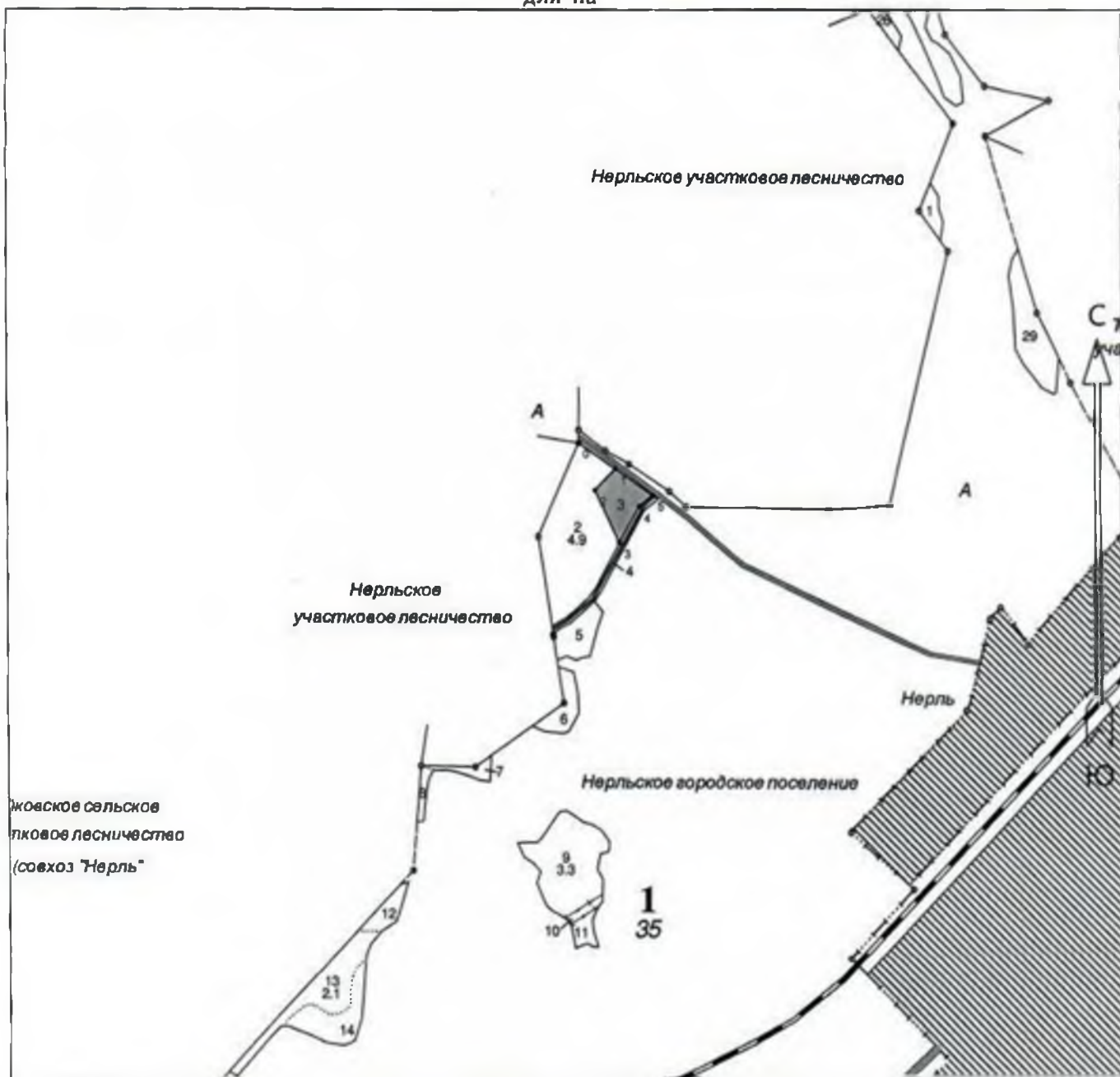


**Чертеж отнесение земель, преднозначенный для
лесовосстановления, к землям, занятым лесными насаждениями
сплошная рубка спелых и перестойных насаждений
тейковское сельское участковое лесничество (с-з Востоды)
Кв. 1 дел. 1 Площадь 1,1
3
для на**



Эксплуатационная площадь: 1,1

Масштаб: 1 : 10000

Исполнитель: *С.С. Сидоров*

Условные обозначения:

 Эксплуатационный участок

№№	Направление	Румбы	Длина, м
0 - 1	ЮВ	55°	74
1 - 2	ЮЗ	44°	47
2 - 3	ЮВ	25°	91
3 - 4	СВ	30°	65
4 - 5	СВ	50°	28
5 - 1	СЗ	55°	73

АБРИС

тейковское сельское участковое лестничество (с-з
Всходы) кв 2 вид. 13, площадь 2,8 га



Общая площадь: 2,8

Эксплуатационная площадь: 2,8

Масштаб: 1 : 10000

Выполнил:

Суровин А. В.

Условные обозначения:



Эксплуатационный участок

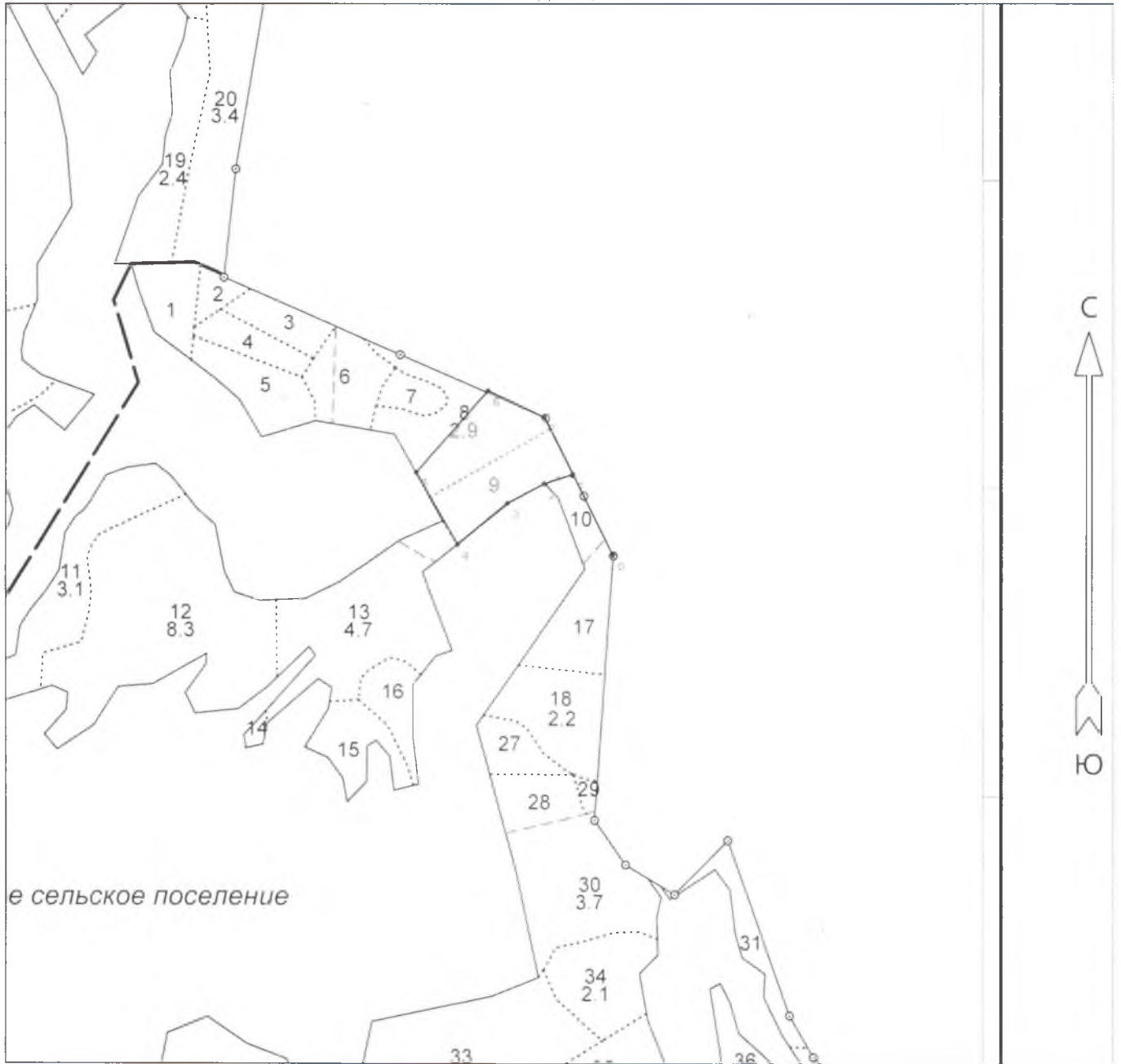
№№	Направление	Румбы	Длина м
1 - 2	ЮВ	35° 01'	37.2
2 - 3	ЮЗ	5° 43'	23.2
3 - 4	ЮВ	31° 42'	18.5
4 - 5	ЮВ	4° 09'	30.9
5 - 6	ЮЗ	80° 32'	17.5
6 - 7	СЗ	16° 47'	15.0
7 - 8	СЗ	2° 54'	28.4
8 - 9	ЮЗ	86° 50'	40.6
9 - 10	ЮЗ	17° 00'	11.7
10 - 11	ЮВ	57° 26'	28.2
11 - 12	ЮВ	5° 47'	17.1
12 - 13	ЮЗ	86° 00'	33.2
13 - 14	СЗ	67° 43'	23.6
14 - 15	ЮЗ	72° 43'	39.0
15 - 16	СВ	48° 58'	33.4
16 - 17	СВ	1° 15'	13.2
17 - 18	СЗ	87° 01'	29.8
18 - 19	СЗ	35° 35'	34.9
19 - 20	СВ	10° 26'	25.6
20 - 21	СВ	38° 19'	43.4
21 - 22	СВ	48° 38'	29.6
22 - 23	ЮВ	49° 36'	37.7
23 - 24	ЮВ	14° 16'	22.4
24 - 25	ЮВ	67° 32'	14.5
25 - 26	СВ	81° 31'	12.1
26 - 1	СВ	38° 25'	22.3

Чертеж участка предназначенного для лесовосстановления

тейковское сельское участковое лесничество (с-з Крапивновский)

Кв. 5 Площадь 3.3

выдел 8,9



Эксплуатационная площадь: 3.3

Масштаб: 1 : 10000

Исполнитель: Исполнитель Избалыков К.В.

Условные обозначения:

 Эксплуатационный участок

№№	Направление	Румбы	Длина, м
0 - 1	СЗ	26°	146
1 - 2	ЮЗ	72°	49
2 - 3	ЮЗ	62°	68
3 - 4	ЮЗ	50°	105
4 - 5	СЗ	30°	134
5 - 6	СВ	41°	176
6 - 7	ЮВ	65°	102
7 - 1	ЮВ	27°	103