

Субъект Федерации Ивановская область
Лесной район Хвойно – широколиственный
Лесничество Пучежское Участковое лесничество Верхнеландеховское сельское, К-з «им. Ленина»

ПРОЕКТ
искусственного лесовосстановления № 1 / 2020 год

1. № квартала 15 № выдела 37
2. Площадь участка, га 5,0
3. Категория участка лесовосстановления вырубка 2018-19 г
4. Исходный породный состав участка лесовосстановления 7Б2С1Е
5. Количество пней, тыс.шт./га 300
- 5.1. Средняя высота пней, см 30 5.2. Средний диаметр пней, см 28
6. Захламленность отсутствует
7. Завалуненность, % отсутствует
8. Категория доступности для техники «а»
9. Лесорастительные условия:
 - 9.1. Рельеф равнинный
 - 9.2. Почва супесчаная, влажная
 - 9.3. Поврежденность почвы участка (степень) слабая
- 9.4. Группа типов леса, тип лесорастительных условий СЧ В3
10. Характеристика сохраненного подроста главных (целевых) пород:
 - 10.1. Количество подроста по категориям крупности тыс.шт/га отсутствует
 - 10.2. Количество подроста в пересчете на крупный, тыс./га
 - 10.3. Жизнеспособность подроста
 - 10.4. Категория густоты
 - 10.5. Средняя высота подроста, м
 - 10.6. Средний возраст подроста, лет
 - 10.7. Встречаемость подроста,
 - 10.8. Распределение по площади
11. Характеристика возобновления сопутствующих древесных пород, кустарника:
12. Характеристика возобновления нежелательных (малоценных) пород:
13. Срок лесовосстановления начало: май 2020 год; окончание: сентябрь 2026 год
14. Технология лесовосстановления:
 - 14.1. Расчистка и подготовка участка частичная
 - 14.2. Подготовка почвы: борозда, глубина 18 см (плуг ПКЛ-70)
 - 14.2.1. Расстояние между центрами рядов посадочных (посевных мест), м 3,5
 - 14.2.2. Общая протяженность рядов посадочных (посевных мест), км/га 2,8
 - 14.2.3. Срок подготовки почвы май 2020г
 - 14.3. Метод создания посадка, май 2020г
15. Характеристика посадочного (посевого) материала:
сосна, сеянцы, 2-х лет, высота не менее 12 см, диаметр не менее 2 мм, районированный
- 16 Предпосевная подготовка семян
- 17 Норма высева, кг/га
- 18 Размещение семян при посеве
- 19 Схема размещения посадочных, посевных мест, расстояния между рядами 3,5 м, в рядах 0,6 м
- 20 Густота посадки, посева (количество посадочных, посевных мест), тыс./га 4,4
- 21 Видовой состав культивируемых пород, ед. в т.ч. главная (ые) 10С сопутствующая(ие)
- 22 Схема смешения пород С-С-С
- 23 Проектируемая норма дополнения, % 15-25
количество посадочных (посевных) мест, тыс.шт./га по результатам оценки приживаемости
- 24 Агротехнический уход:
Количество общее 6 и по годам 1ый год- 3; 2 ой год – 2; 3 ий год –1.

Технология уничтожение нежелательной древесной и кустарниковой растительности в рядах и междурядьях сплошное уничтожение растительности срезанием

25 Борьба с вредителями, болезнями леса

26 Противопожарные мероприятия опашка мин.полосой ширина 1,4 м

27 Иные мероприятия

28 Проектируемые показатели оценки качества восстанавливаемых лесов

Приживаемость лесных культур, %: 1 год 93 3 год 87 5 год 85

Параметры лесных культур в возрасте 7 лет (иной возраст):

количество деревьев культивируемых пород, тыс.шт./га, всего 2,975 в т.ч. по породам

соотношение средних высот деревьев культивируемых пород и естественно возобновившихся нежелательных пород, 1/3

29. Характеристика созданного молодняка при отнесении к землям, покрытым лесной растительностью:

29.1. Проектируемый возраст (год) отнесения к покрытым лесной растительностью землям 7 лет (2026 год)

29.2. Состав пород 7СЗБ

29.3. Количество деревьев главных (целевых) пород, не менее тыс.шт./га не менее 2,0

29.4. Средняя высота, м не менее 1,5

29.4.1. Соотношение средних высот деревьев культивируемых пород и естественно возобновившихся нежелательных пород 1/3

К Проекту прилагаются:

1. Схема участка

Инженер л/п

должность



подпись

Белоусова Н.В..

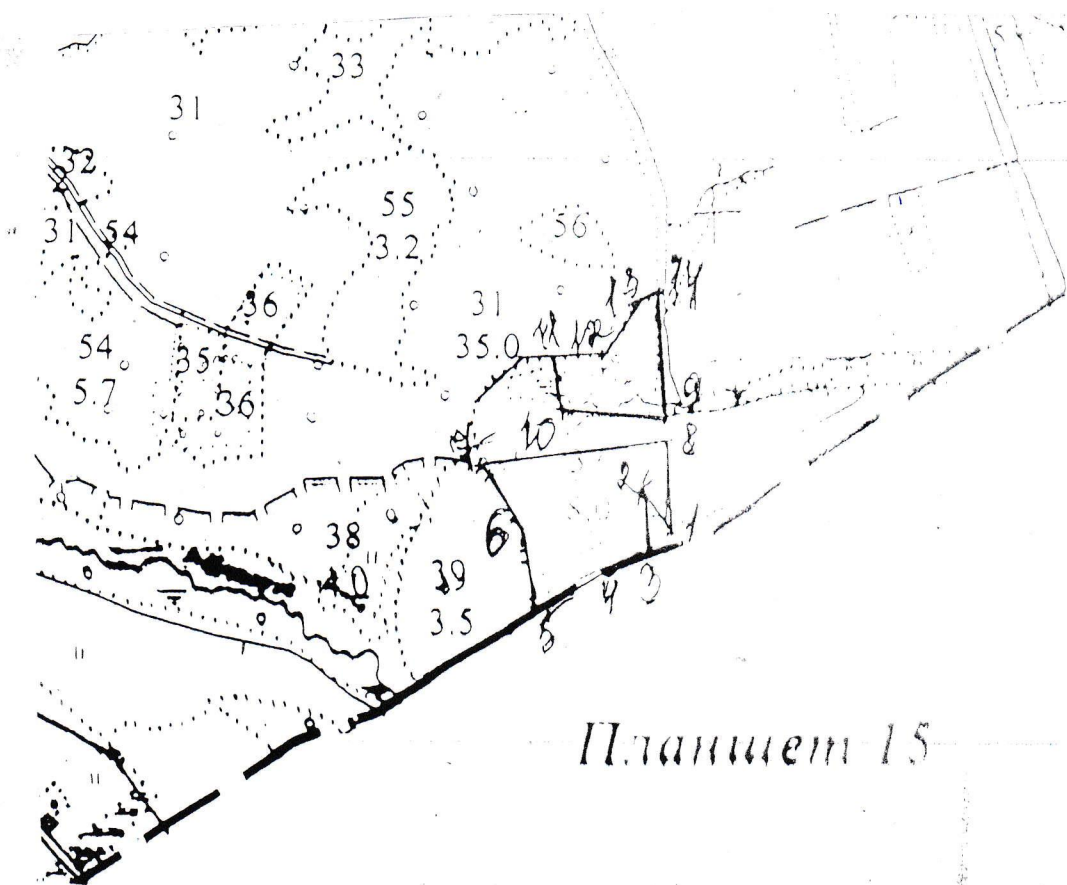
« 10 » сентября 2019 г.

Утверждаю:
 Руководитель ОГКУ "Пучежское лесничество"
 Крупнов Ю.В.

Ю.В. Крупнов
 10 сентября 2019 г.

СХЕМА
 участка намечаемого под посадку лесных культур на 2020 год
 по ОГУ "Пучежское лесничество" Верхнеландеховское сельское участковое лесничество
 колхоз "им. Ленина" квартал 15 выдел 37 площадь 5,0 га.

Масштаб 1:10000



Планшет 15

линии	румбы	длина
1-2	СЗ:43°	80
2-3	ЮВ:4°	50
3-4	ЮЗ:25°	40
4-5	ЮЗ:30°	175
5-6	СЗ:3°	80
6-7	СЗ:32°	115
7-8	СВ:80°	230
8-1	ЮЗ:3°	120
9-10	СЗ:82°	150
10-11	СВ:18°	80
11-12	СВ:45°	80
12-13	СВ:82°	120
13-14	СВ:67°	40
14-9	ЮВ:8°	160

Чертил: участковый лесничий

Щенев А.В.

Щенев А.В.

Утверждено: Руководитель ОПК, Пучежское лесничество
Субъект Федерации Ивановская область
Лесной район Хвойно – широколиственный
Лесничество Пучежское Участковое лесничество Истяжковское сельское, СХПК
«Механизм»

ПРОЕКТ

искусственного лесовосстановления № _____ / 2020 год

1. № квартал 7 № выдела 4
2. Площадь участка, га 0,8
3. Категория участка лесовосстановления вырубка 20 19 г
4. Исходный породный состав участка лесовосстановления БЕ 36 10С
5. Количество пней, тыс.шт./га 0,5
- 5.1. Средняя высота пней, см 30 5.2. Средний диаметр пней, см 32
6. Захламленность отсутствует
7. Завалуненность, % отсутствует
8. Категория доступности для техники «а»
9. Лесорастительные условия: _____
- 9.1. Рельеф равнинный
- 9.2. Почва супесь
- 9.3. Поврежденность почвы участка (степень) слабая
- 9.4. Группа типов леса, тип лесорастительных условий Ельшик. ершик. ВЗ.
10. Характеристика сохраненного подроста главных (целевых) пород:
 - 10.1. Количество подроста по категориям крупности тыс.шт/га отсутствует
 - 10.2. Количество подроста в пересчете на крупный, тыс./га
 - 10.3. Жизнеспособность подроста
 - 10.4. Категория густоты
 - 10.5. Средняя высота подроста, м
 - 10.6. Средний возраст подроста, лет
 - 10.7. Встречаемость подроста,
 - 10.8. Распределение по площади
11. Характеристика возобновления сопутствующих древесных пород, кустарника:
12. Характеристика возобновления нежелательных (малоценных) пород:
13. Срок лесовосстановления начало: май 2020 год; окончание: сентябрь 2026 год
14. Технология лесовосстановления:
 - 14.1. Расчистка и подготовка участка сплошная расчистка
 - 14.2. Подготовка почвы: борозда, глубина 18 см (плуг ПКЛ-70)
 - 14.2.1. Расстояние между центрами рядов посадочных (посевных мест), м 3,5
 - 14.2.2. Общая протяженность рядов посадочных (посевных мест), км/га 2,8
 - 14.2.3. Срок подготовки почвы май 2020г
 - 14.3. Метод создания посадка, май 2020г
15. Характеристика посадочного (посевого) материала:
сосна, сеянцы, 2-х лет, высота не менее 12 см, диаметр не менее 2 мм,
районированный
16. Предпосевная подготовка семян
17. Норма высева, кг/га
18. Размещение семян при посеве
19. Схема размещения посадочных, посевных мест, расстояния между рядами 3,5
м, в рядах 0,6 м
20. Густота посадки, посева (количество посадочных, посевных мест), тыс./га 4,4
21. Видовой состав культивируемых пород, ед.
в т.ч. главная (ые) 10С

сопутствующая(ие)

22 Схема смешения пород С-С-С

23 Проектируемая норма дополнения, % 15-25

количество посадочных (посевных) мест, тыс.шт./га по результатам оценки приживаемости

24 Агротехнический уход:

Количество общее 6 и по годам 1ый год- 1; 2 ой год – 2; 3 ий год –1 ;

Технология уничтожение нежелательной древесной и кустарниковой растительности в рядах и междурядиях сплошное уничтожение растительности срезанием

25 Борьба с вредителями, болезнями леса

26 Противопожарные мероприятия опашка мин.полосой ширина 1, 4 м

27 Иные мероприятия

28 Проектируемые показатели оценки качества восстанавливаемых лесов

Приживаемость лесных культур, %: 1 год 93 3 год 87 5 год 85

Параметры лесных культур в возрасте 7 лет (иной возраст):

количество деревьев культивируемых пород, тыс.шт./га, всего 3,5 в т.ч. по породам

соотношение средних высот деревьев культивируемых пород и естественно возобновившихся нежелательных пород, 1/2

29. Характеристика созданного молодняка при отнесении к землям, покрытым лесной растительностью:

29.1. Проектируемый возраст (год) отнесения к покрытым лесной растительностью землям 7 лет (2026 год)

29.2. Состав пород 7СЗБ

29.3. Количество деревьев главных (целевых) пород, не менее тыс.шт./га не менее 2,5

29.4.Средняя высота, м не менее 1,5

29.4.1.Соотношение средних высот деревьев культивируемых пород и естественно возобновившихся нежелательных пород 1/2

К Проекту прилагаются:

1. Схема участка

Участковый лесничий

должность

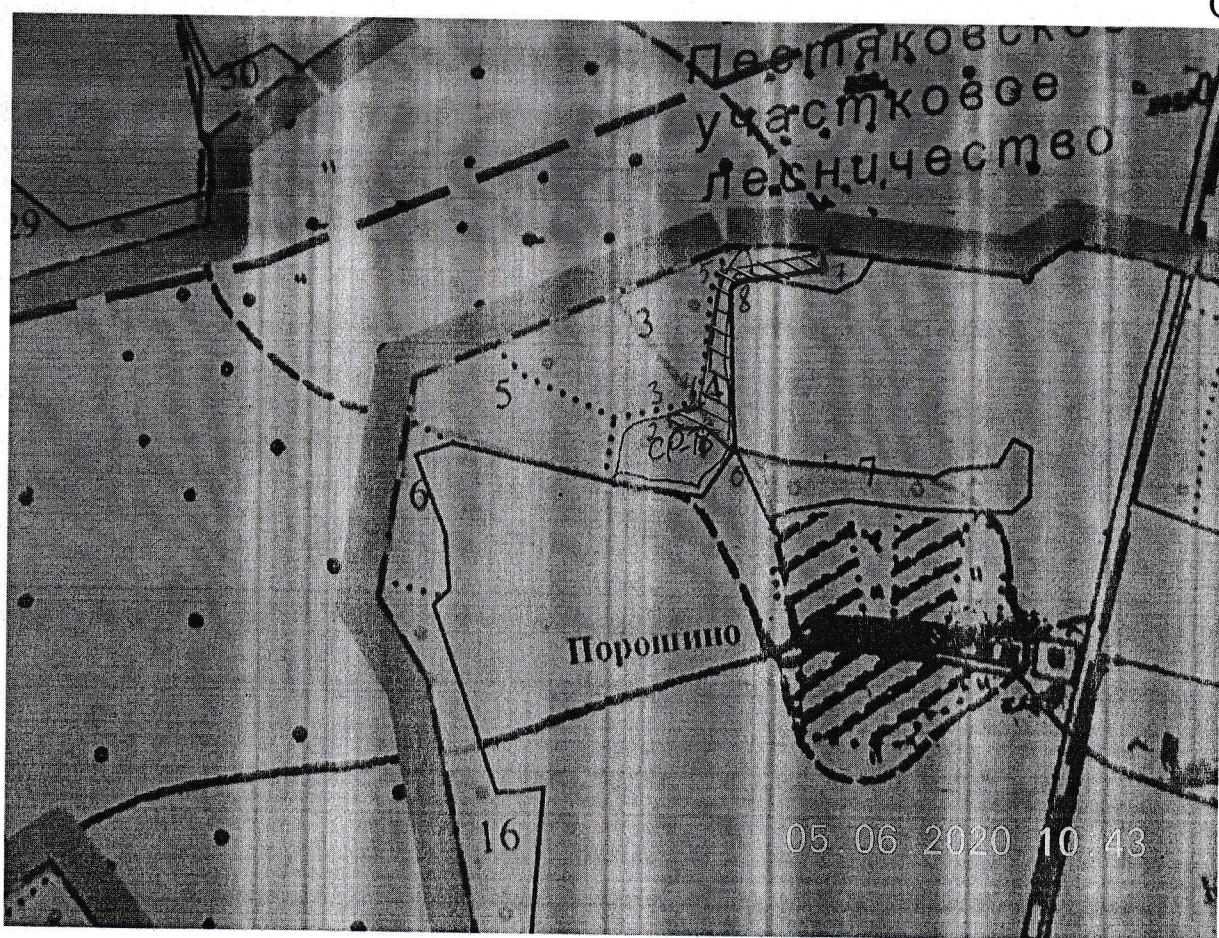
подпись

«18» февраля 2020 г.

П Л А Н

ОГКУ Пучежское лесничество Пестяковский участок
 Лесничество_Сельское СХПК Алехинский
Посадка лесных культур

Квартал 7 Выдел 4 Площадь 0,8 га.



Линии	Румбы	Длина	Линии	Румбы	Длина
0-1	с 340	45	6-7	с 51	15
1-2	с 388	30	7-8	с 389	130
2-3	с 31	10	8-0	с 38	190
3-4	с 385	40			
4-5	с 316	150			
5-6	с 389	140			

Масштаб 1:10000

Чертил

Г. Перки

Утверждено: Руководитель ОГКУ Пучежское лесничество
Субъект Федерации Ивановская область
Лесной район Хвойно – широколиственный
Лесничество Пучежское Участковое лесничество Дестяковское сельское, СХПК
Засея

ПРОЕКТ

искусственного лесовосстановления № _____ / 2020 год

1. № квартал 2 № выдела 35
2. Площадь участка, га 0,8
3. Категория участка лесовосстановления вырубка 20 г
4. Исходный породный состав участка лесовосстановления 452E1C
5. Количество пней, тыс.шт./га 0,5
- 5.1. Средняя высота пней, см 30
- 5.2. Средний диаметр пней, см 32
6. Захламленность отсутствует
7. Завалуненность, % отсутствует
8. Категория доступности для техники «а»
9. Лесорастительные условия: _____
- 9.1. Рельеф равнинный
- 9.2. Почва ВЗ
- 9.3. Поврежденность почвы участка (степень) слабая
- 9.4. Группа типов леса, тип лесорастительных условий сч
10. Характеристика сохраненного подроста главных (целевых) пород:
 - 10.1. Количество подроста по категориям крупности тыс.шт/га отсутствует
 - 10.2. Количество подроста в пересчете на крупный, тыс./га
 - 10.3. Жизнеспособность подроста
 - 10.4. Категория густоты
 - 10.5. Средняя высота подроста, м
 - 10.6. Средний возраст подроста, лет
 - 10.7. Встречаемость подроста,
 - 10.8. Распределение по площади
11. Характеристика возобновления сопутствующих древесных пород, кустарника:
12. Характеристика возобновления нежелательных (малоценных) пород:
13. Срок лесовосстановления начало: май 2020 год; окончание: сентябрь 2026 год
14. Технология лесовосстановления:
 - 14.1. Расчистка и подготовка участка сплошная расчистка
 - 14.2. Подготовка почвы: борозда, глубина 18 см (плуг ПКЛ-70)
 - 14.2.1. Расстояние между центрами рядов посадочных (посевных мест), м 3,5
 - 14.2.2. Общая протяженность рядов посадочных (посевных мест), км/га 2,8
 - 14.2.3. Срок подготовки почвы май 2020г
 - 14.3. Метод создания посадка, май 2020г
15. Характеристика посадочного (посевого) материала:
сосна, сеянцы, 2-х лет, высота не менее 12 см, диаметр не менее 2 мм,
районированный
16. Предпосевная подготовка семян
17. Норма высева, кг/га
18. Размещение семян при посеве
19. Схема размещения посадочных, посевных мест, расстояния между рядами 3,5
м, в рядах 0,6 м
20. Густота посадки, посева (количество посадочных, посевных мест), тыс./га 4,4
21. Видовой состав культивируемых пород, ед.
в т.ч. главная (ые) 10С

сопутствующая(ие)

22 Схема смешения пород С-С-С

23 Проектируемая норма дополнения, % 15-25

количество посадочных (посевных) мест, тыс.шт./га по результатам оценки приживаемости _____

24 Агротехнический уход:

Количество общее 6 и по годам 1ый год- 1; 2 ой год – 2; 3 ий год –1 ;

Технология уничтожение нежелательной древесной и кустарниковой растительности в рядах и между рядах сплошное уничтожение растительности срезанием

25 Борьба с вредителями, болезнями леса

26 Противопожарные мероприятия опашка мин.полосой ширина 1, 4 м

27 Иные мероприятия

28 Проектируемые показатели оценки качества восстанавливаемых лесов

Приживаемость лесных культур, %: 1 год 93 3 год 87 5 год 85

Параметры лесных культур в возрасте 7 лет (иной возраст):

количество деревьев культивируемых пород, тыс.шт./га, всего 3,5 в т.ч. по породам _____

соотношение средних высот деревьев культивируемых пород и естественно возобновившихся нежелательных пород, 1/2

29. Характеристика созданного молодняка при отнесении к землям, покрытым лесной растительностью:

29.1. Проектируемый возраст (год) отнесения к покрытым лесной растительностью землям 7 лет (2026 год)

29.2. Состав пород 7СЗБ

29.3. Количество деревьев главных (целевых) пород, не менее тыс.шт./га не менее 2,5

29.4.Средняя высота, м не менее 1,5

29.4.1.Соотношение средних высот деревьев культивируемых пород и естественно возобновившихся нежелательных пород 1/2

К Проекту прилагаются:

1. Схема участка

Участковый лесничий _____

должность



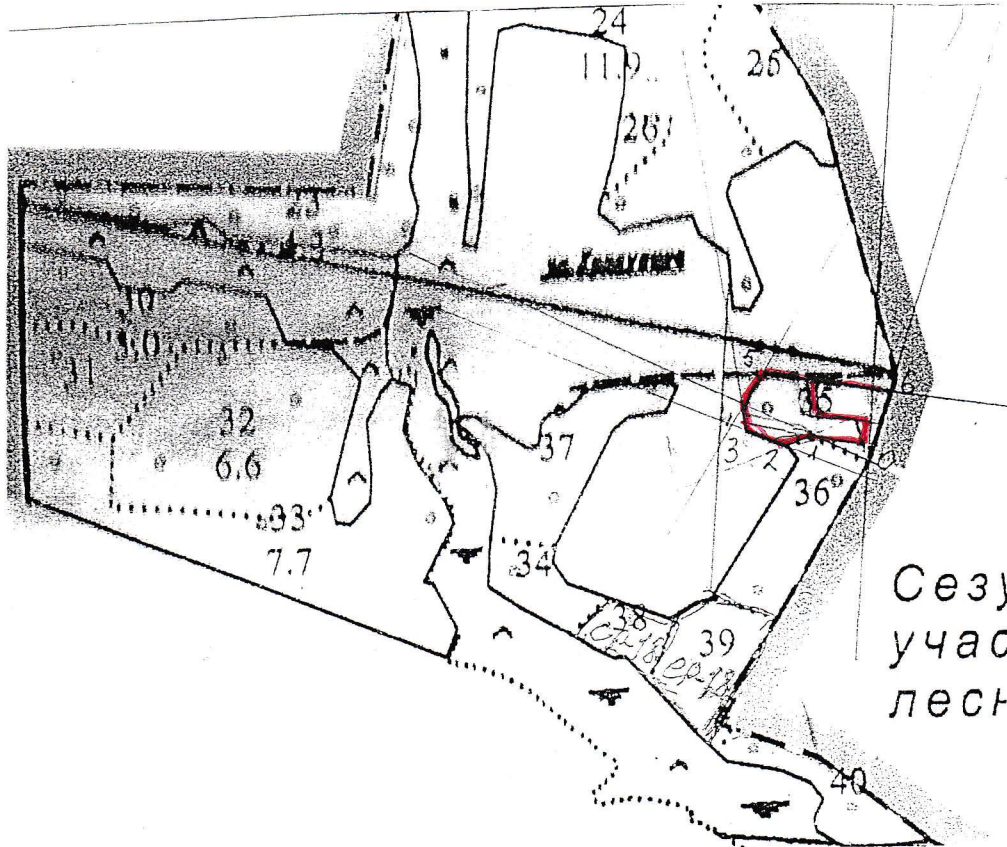
подпись

«18» февраля 2020 г.

ПЛАН

ОГКУ Пучежское лесничество Пестяковский участок

СХПК "Защит" участковое лесничество
 Лесосека _____ рубки
 Квартал 2 Выдел 35 Площадь 0,8 га.



Шерше	Рубежь	Длина
0-1	СВ 89°	40
1-2	ЮВ 65°	38
2-3	СВ 71°	60
3-4	СВ 13°	30
4-5	СВ 27°	50
5-6	ЮВ 85°	55
6-7	ЮВ 10°	50
7-8	ЮВ 86°	80
8-0	ЮВ 23°	37

Масштаб 1:10000

Чертил

Handwritten signature

Тверь обл. Руководитель отк. у. "Лесное хозяйство"
Субъект Федерации Ивановская область
Лесной район Хвойно – широколиственный
Лесничество Пучежское Участковое лесничество Пестяковское сельское, СХПК
« Варяж »

ПРОЕКТ

искусственного лесовосстановления № _____ / 2020 год

1. № квартал 5 № выдела 14
2. Площадь участка, га 2,6
3. Категория участка лесовосстановления вырубка 20 19 г
4. Исходный породный состав участка лесовосстановления 8БАС
5. Количество пней, тыс.шт./га 0,5
- 5.1. Средняя высота пней, см 30
- 5.2. Средний диаметр пней, см 32
6. Захламленность отсутствует
7. Завалуненность, % отсутствует
8. Категория доступности для техники «а»
9. Лесорастительные условия: _____
- 9.1. Рельеф равнинный
- 9.2. Почва ВЗ
- 9.3. Поврежденность почвы участка (степень) слабая
- 9.4. Группа типов леса, тип лесорастительных условий СЧ
10. Характеристика сохраненного подроста главных (целевых) пород:
 - 10.1. Количество подроста по категориям крупности тыс.шт/га отсутствует
 - 10.2. Количество подроста в пересчете на крупный, тыс./га
 - 10.3. Жизнеспособность подроста
 - 10.4. Категория густоты
 - 10.5. Средняя высота подроста, м
 - 10.6. Средний возраст подроста, лет
 - 10.7. Встречаемость подроста,
 - 10.8. Распределение по площади
11. Характеристика возобновления сопутствующих древесных пород, кустарника:
12. Характеристика возобновления нежелательных (малоценных) пород:
13. Срок лесовосстановления начало: май 2020 год; окончание: сентябрь 2026 год
14. Технология лесовосстановления:
 - 14.1. Расчистка и подготовка участка сплошная расчистка
 - 14.2. Подготовка почвы: борозда, глубина 18 см (плуг ПКЛ-70)
 - 14.2.1. Расстояние между центрами рядов посадочных (посевных мест), м 3,5
 - 14.2.2. Общая протяженность рядов посадочных (посевных мест), км/га 2,8
 - 14.2.3. Срок подготовки почвы май 2020г
 - 14.3. Метод создания посадка, май 2020г
15. Характеристика посадочного (посевного) материала:
сосна, сеянцы, 2-х лет, высота не менее 12 см, диаметр не менее 2 мм, районированный
16. Предпосевная подготовка семян
17. Норма высева, кг/га
18. Размещение семян при посеве
19. Схема размещения посадочных, посевных мест, расстояния между рядами 3,5
м, в рядах 0,6 м
20. Густота посадки, посева (количество посадочных, посевных мест), тыс./га 4,4
21. Видовой состав культивируемых пород, ед.
в т.ч. главная (ые) 10С

сопутствующая(ие)

22 Схема смешения пород С-С-С

23 Проектируемая норма дополнения, % 15-25

количество посадочных (посевных) мест, тыс.шт./га по результатам оценки приживаемости

24 Агротехнический уход:

Количество общее 6 и по годам 1ый год- 1; 2 ой год – 2; 3 ий год –1 ;

Технология уничтожение нежелательной древесной и кустарниковой растительности в рядах и междурядиях сплошное уничтожение растительности срезанием

25 Борьба с вредителями, болезнями леса

26 Противопожарные мероприятия опашка мин.полосой ширина 1, 4 м

27 Иные мероприятия

28 Проектируемые показатели оценки качества восстанавливаемых лесов

Приживаемость лесных культур, %: 1 год 93 3 год 87 5 год 85

Параметры лесных культур в возрасте 7 лет (иной возраст):

количество деревьев культивируемых пород, тыс.шт./га, всего 3,5 в т.ч. по породам

соотношение средних высот деревьев культивируемых пород и естественно возобновившихся нежелательных пород, 1/2

29. Характеристика созданного молодняка при отнесении к землям, покрытым лесной растительностью:

29.1. Проектируемый возраст (год) отнесения к покрытым лесной растительностью землям 7 лет (2026 год)

29.2. Состав пород 7СЗБ

29.3. Количество деревьев главных (целевых) пород, не менее тыс.шт./га не менее 2,5

29.4.Средняя высота, м не менее 1,5

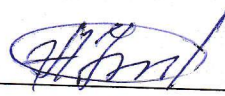
29.4.1.Соотношение средних высот деревьев культивируемых пород и естественно возобновившихся нежелательных пород 1/2

К Проекту прилагаются:

1. Схема участка

Участковый лесничий

должность



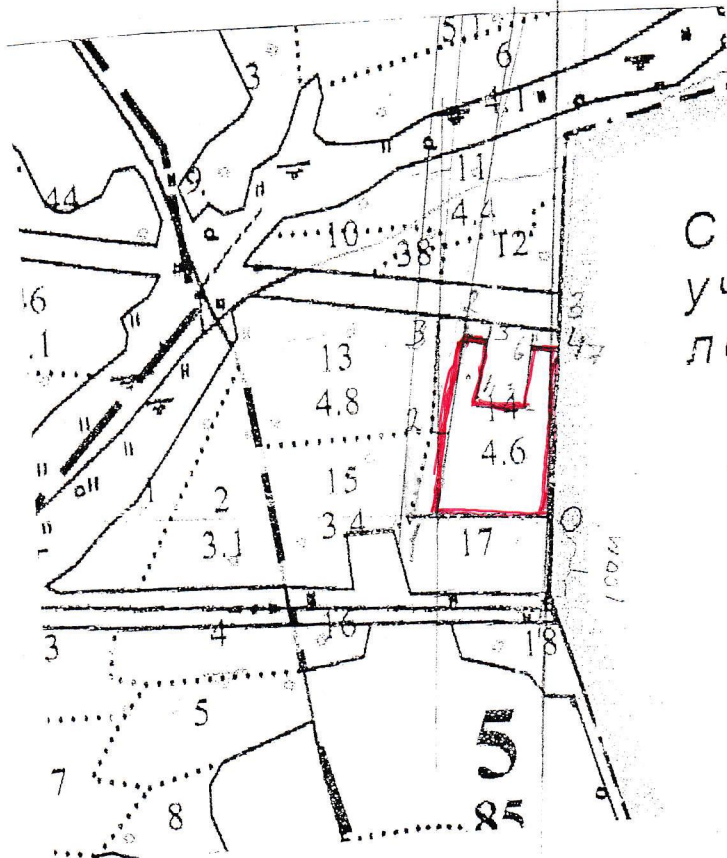
подпись

«18» февраля 2020 г.

П Л А Н

ОГКУ Пучежское лесничество Пестяковский участок
 СХПК "Заря" участковое лесничество

Лесосека Смолевской рубки
 Квартал 5 Выдел 14 Площадь 210 га.



Менее	Рубки	Длина
0-1	ЮЗ 89°	150
1-2	СВ 8°	245
2-3	ЮВ 84°	30
3-4	ЮЗ 8°	80
4-5	ЮВ 86°	40
5-6	СВ 8°	48
6-7	ЮВ 83°	20
7-0	ЮЗ 1°	220

Масштаб 1:10000

Чертил

Итого: Руководитель отку, Пучежское лесничество

Субъект Федерации Ивановская область
Лесной район Хвойно – широколиственный
Лесничество Пучежское Участковое лесничество Пестяковское сельское, СПК «Маяк»

С. Пучежский / С. Пучежский

ПРОЕКТ

искусственного лесовосстановления № / 2020 год

1. № квартал 9 № выдела 1
2. Площадь участка, га 2,1
3. Категория участка лесовосстановления вырубка 2018 г
4. Исходный породный состав участка лесовосстановления 5Б3ОС1С1Е
5. Количество пней, тыс.шт./га 0,5
- 5.1. Средняя высота пней, см 30 5.2. Средний диаметр пней, см 28
6. Захламленность отсутствует
7. Завалуненность, % отсутствует
8. Категория доступности для техники «а»
9. Лесорастительные условия: ЕЧ В3
- 9.1. Рельеф равнинный
- 9.2. Почва суглинок, свежие
- 9.3. Поврежденность почвы участка (степень) слабая
- 9.4. Группа типов леса, тип лесорастительных условий сосняк- черничник В 3
10. Характеристика сохраненного подроста главных (целевых) пород:
 - 10.1. Количество подроста по категориям крупности тыс.шт/га отсутствует
 - 10.2. Количество подроста в пересчете на крупный, тыс./га
 - 10.3. Жизнеспособность подроста
 - 10.4. Категория густоты
 - 10.5. Средняя высота подроста, м
 - 10.6. Средний возраст подроста, лет
 - 10.7. Встречаемость подроста,
 - 10.8. Распределение по площади
11. Характеристика возобновления сопутствующих древесных пород, кустарника:
12. Характеристика возобновления нежелательных (малоценных) пород:
13. Срок лесовосстановления начало: май 2020 год; окончание: сентябрь 2026 год
14. Технология лесовосстановления:
 - 14.1. Расчистка и подготовка участка сплошная расчистка
 - 14.2. Подготовка почвы: борозда, глубина 18 см (плуг ПКЛ-70)
 - 14.2.1. Расстояние между центрами рядов посадочных (посевных мест), м 3,5
 - 14.2.2. Общая протяженность рядов посадочных (посевных мест), км/га 2,8
 - 14.2.3. Срок подготовки почвы май 2020г
 - 14.3. Метод создания посадка, май 2020г
15. Характеристика посадочного (посевого) материала:
сосна, сеянцы, 2-х лет, высота не менее 12 см, диаметр не менее 2 мм, районированный
- 16 Предпосевная подготовка семян
- 17 Норма высева, кг/га
- 18 Размещение семян при посеве
- 19 Схема размещения посадочных, посевных мест, расстояния между рядами 3,5 м, в рядах 0,6 м
- 20 Густота посадки, посева (количество посадочных, посевных мест), тыс./га 4,4
- 21 Видовой состав культивируемых пород, ед.
в т.ч. главная (ые) 10С
сопутствующая(ие)
- 22 Схема смешения пород С-С-С
- 23 Проектируемая норма дополнения, % 15-25
количество посадочных (посевных) мест, тыс.шт./га по результатам оценки приживаемости
- 24 Агротехнический уход:
Количество общее 6 и по годам 1ый год- 1; 2 ой год – 2; 3 ий год – 1 ;

Технология уничтожение нежелательной древесной и кустарниковой растительности в рядах и междурядьях сплошное уничтожение растительности срезанием

25 Борьба с вредителями, болезнями леса

26 Противопожарные мероприятия опашка мин.полосой ширина 1,4 м

27 Иные мероприятия

28 Проектируемые показатели оценки качества восстанавливаемых лесов

Приживаемость лесных культур, %: 1 год 93 3 год 87 5 год 85

Параметры лесных культур в возрасте 7 лет (иной возраст):

количество деревьев культивируемых пород, тыс.шт./га, всего 3,5 в т.ч. по породам

соотношение средних высот деревьев культивируемых пород и естественно возобновившихся нежелательных пород, 1/2

29. Характеристика созданного молодняка при отнесении к землям, покрытым лесной растительностью:

29.1. Проектируемый возраст (год) отнесения к покрытым лесной растительностью землям

7 лет (2026 год)

29.2. Состав пород 7СЗБ

29.3. Количество деревьев главных (целевых) пород, не менее тыс.шт./га не менее 2,5

29.4. Средняя высота, м не менее 1,5

29.4.1. Соотношение средних высот деревьев культивируемых пород и естественно возобновившихся нежелательных пород 1/2

К Проекту прилагаются:

1. Схема участка

Уч.лесничий


подпись

Зубова С.А

«18» февраля 2020 г.

П Л А Н
ОГКУ Пучежское лесничество Пестяковский участок
Пестяковское сельское лесничество СХПК «Маяк»
Посадка лесных культур
 Квартал 9 Выдел 1 Площадь 2,1 га.



Линии	Румбы	Длина
0-0	сз 55	35
0-1	сз 4	150
1-2	св 86	140
2-3	юв 8	140
3-0	юс 82	120

Масштаб 1: 10000

Чертил *М.А.И. Иванова Зубова*

Ю