

Утверждаю
Руководитель ОГКУ «Заволжское лесничество»

Сехин А.В.

26.10.2020г.

ПРОЕКТ ЛЕСОВОССТАНОВЛЕНИЯ

на весну 2021 г.

Лесопользователь: арендатор ООО «Транслес»

Заволжское лесничество, Жажлевское участковое лесничество

Квартал 14, выдел 7,8,10, площадь участка 15,1 га

Главная порода – Ель

План участка: см. приложение №1 к проекту

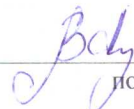
1. Категория лесокультурной площади: **вырубка 2019 года, очистка удовлетворительная**
2. Рельеф: **равнинный**
Почва и степень её влажности: **супесчаная, влажная**
3. Напочвенный покров (важнейшие растения-индикаторы, степень задернения почвы): **черника, кислица и др.; степень задернения - средняя**
4. Тип леса (тип вырубки), тип лесорастительных условий: **СЧ, ВЗ**
5. Наличие естественного возобновления (по породам), тыс. шт./га: **нет**, размещение _____, ср. высота _____ м.
6. Захламленность _____ - _____ кбм/га, наличие пней **530 шт/га, ср. диаметр 36 см**
7. Заражённость почвы вредителями, вид, шт/га: **хрущей не обнаружено**
8. Состав, возраст, полнота, класс бонитета реконструируемого насаждения _____
9. Способ реконструкции: _____
10. Сроки и виды подготовки площади, применяемые машины: **трактор ТДТ-55 с клином**
11. Способы и время обработки почвы: **бороздами, глубина до 25см, осень 2020г.**
12. Размещение площадок, полос, борозд и их размеры: **расстояние между бороздами 3,0 м**
13. Метод и способ создания культур: **посадка сеянцами под меч Колесова**
14. Расстояние между рядами и в рядах, м: **3,0 x 0,75**
15. Количество посадочных (посевных) мест на 1 га, тыс./шт.: **4,4**
16. Схема смешения пород: **Е-Е-Е-Е**
17. Потребность в посадочном материале по породам, тыс. шт.: **на 1 га – 4,4 ; на всю площадь – 66,44**
18. Характеристика посадочного (посевного) материала (класс качества семян и их происхождение) возраст сеянцев, саженцев и др.: **ель 3-х лет из питомника**
19. Способ подготовки семян к посеву: _____
20. Виды и способы ухода, их кратность: **1 год - 1уход; 2 год - 1уход; 3 год - 1уход; после 3-х лет проводятся лесоводственные уходы по мере надобности.**
21. Противопожарные и защитные мероприятия: **опашка лесных культур**
22. Год перевода лесных культур в покрытую лесом площадь: **2028 г.**
23. Показатели оценки лесовосстановления: **Возраст – 7 лет, Ср. высота – 1 м, количество деревьев главной породы – не менее 2,0 тыс. шт. на 1 га.**

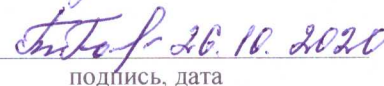
Составил: мастер леса ООО «Транслес» Апушкин В.Н.

должность, фамилия, и. о. (арендатора)

Проверил: инженер по лесопользованию

ОГКУ «Заволжское лесничество» Головач Т.А.

 15.10.2020г.
подпись, дата

 26.10.2020
подпись, дата

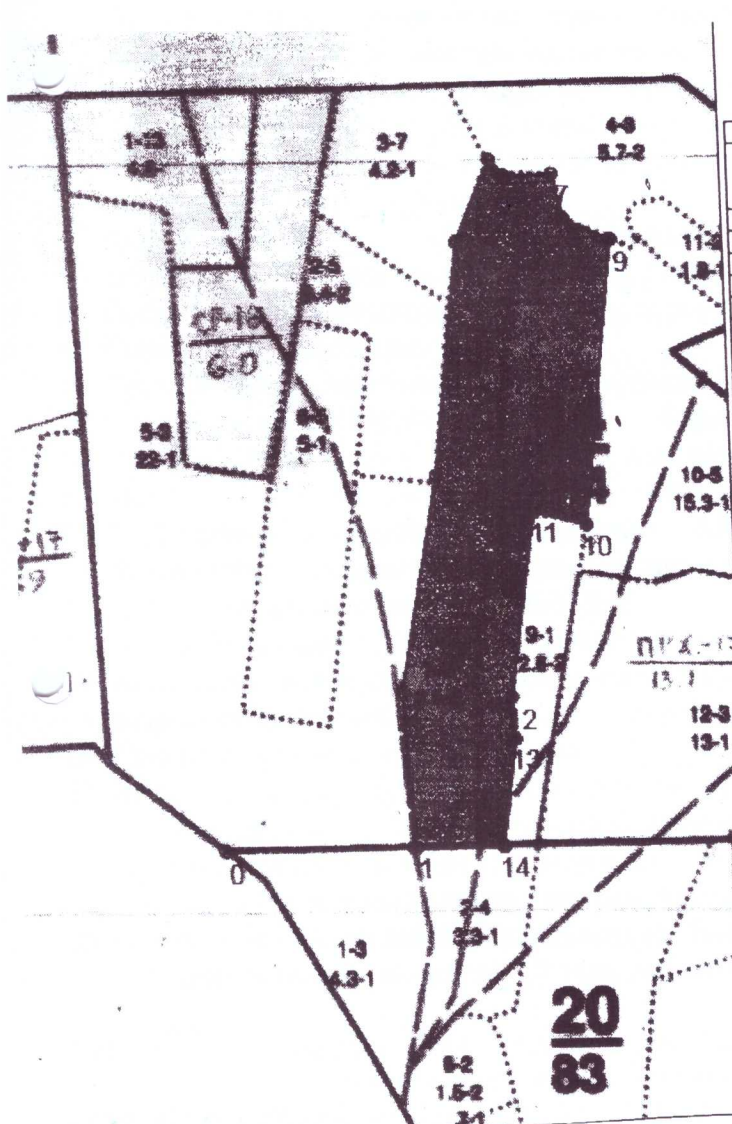
Согласовано с внесением следующих замечаний: _____

лесничий Жажлевского участкового лесничества
ОГКУ «Заволжское лесничество»: Протасов А.П.

 26.10.2020
подпись, дата

Приложение № 1
к проекту лесовосстановления

СХЕМА
участка лесных культур
по Жажлевскому участковому лесничеству
в квартале № 14, выдел № 7,8,10, площадь – 15,1 га
лесосека 2019г.
Масштаб 1:10000



Площадь общая, га	Площадь эксплуатационная, га
15,1	15,1

Экспликация объекта				
Номера точек	Направление румбы (азимуты) линий, °	Длина линий, м		
Привязка:				
0-1	СВ.77	255		
Лесосека				
Номер лесосеки	Площадь лесосеки, га	Номера точек	Направление румбы (азимуты) линий, °	Длина линий, м
1	15,1	1-2	СЗ 15	205
		2-3	СЗ 1	295
		3-4	СЗ 5	310
		4-5	СВ 12	120
		5-6	ЮВ 53	30
		6-7	СВ 76	65
		7-8	ЮВ 24	60
		8-9	ЮВ 77	70
		9-10	ЮВ 5	380
		10-11	СЗ 88	73
		11-12	ЮВ 3	250
		12-13	ЮВ 15	55
		13-14	ЮВ 4	144
		14-1	ЮЗ 77	120

Утверждаю
Руководитель ОГКУ «Заволжское лесничество»
Сехин А.В.
26.10.2020г.

ПРОЕКТ ЛЕСОВОССТАНОВЛЕНИЯ
на весну 2021 г.

Лесопользователь: арендатор ООО «Транслес»

Заволжское лесничество, Жажлевское участковое лесничество
Квартал 24, выдел 11,12, площадь участка 4,2 га
Главная порода – Ель

План участка: см. приложение №1 к проекту

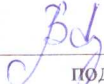
1. Категория лесокультурной площади: **вырубка 2019 года, очистка удовлетворительная**
2. Рельеф: **равнинный**
Почва и степень её влажности: **супесчаная, влажная**
3. Напочвенный покров (важнейшие растения-индикаторы, степень задернения почвы): **черника, кислица и др.; степень задернения - средняя**
4. Тип леса (тип вырубки), тип лесорастительных условий: **ЕЧ, ВЗ**
5. Наличие естественного возобновления (по породам), тыс. шт./га: **нет**, размещение _____, ср. высота _____ м.
6. Захламленность _____ - _____ кбм/га, наличие пней **530 шт/га, ср. диаметр 36 см**
7. Заражённость почвы вредителями, вид, шт/га: **хрущей не обнаружено**
8. Состав, возраст, полнота, класс бонитета реконструируемого насаждения _____
9. Способ реконструкции: _____
10. Сроки и виды подготовки площади, применяемые машины: **трактор ТДТ-55 с клином**
11. Способы и время обработки почвы: **бороздами, глубина до 25см, осень 2020г.**
12. Размещение площадок, полос, борозд и их размеры: **расстояние между бороздами 3,0 м**
13. Метод и способ создания культур: **посадка сеянцами под меч Колесова**
14. Расстояние между рядами и в рядах, м: **3,0 x 0,75**
15. Количество посадочных (посевных) мест на 1 га, тыс./шт.: **4,4**
16. Схема смешения пород: **Е-Е-Е-Е**
17. Потребность в посадочном материале по породам, тыс. шт.: **на 1 га – 4,4 ; на всю площадь – 18,48**
18. Характеристика посадочного (посевого) материала (класс качества семян и их происхождение) возраст сеянцев, саженцев и др.: **ель 3-х лет из питомника**
19. Способ подготовки семян к посеву: _____
20. Виды и способы ухода, их кратность: **1 год - 1уход; 2 год - 1уход; 3 год - 1уход; после 3-х лет проводятся лесоводственные уходы по мере надобности.**
21. Противопожарные и защитные мероприятия: **опашка лесных культур**
22. Год перевода лесных культур в покрытую лесом площадь: **2028 г.**
23. Показатели оценки лесовосстановления: **Возраст – 7 лет, Ср. высота – 1 м, количество деревьев главной породы – не менее 2,0 тыс. шт. на 1 га.**

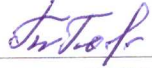
Составил: мастер леса ООО «Транслес» Апушкин В.Н.
должность, фамилия, и. о. (арендатора)

Проверил: инженер по лесопользованию
ОГКУ «Заволжское лесничество» Головач Т.А.

Согласовано с внесением следующих замечаний: _____

лесничий Жажлевского участкового лесничества
ОГКУ «Заволжское лесничество»: Протасов А.П.

 15.10.2020г.
подпись, дата

 26.10.2020
подпись, дата

 26.10.2020
подпись, дата

