

УТВЕРЖДАЮ:

Директор ООО "Лесная компания"

(руководитель юридического лица)

В.Г. Пашков

(Ф.И.О.)

" 08 " 20 21 года

ПРОЕКТ ЛЕСОВОССТАНОВЛЕНИЯ № __1_ / 2021 год

1. Характеристика местоположения лесного участка

Лесничество Ивановское Участковое лесничество Лежневское
 № квартала 49 № выдела 7 Площадь лесного участка 4,4 га

2. Характеристика лесорастительных условий лесного участка

Рельеф равнинный
 Гидрологические условия залежание грунтовых вод примерно от 3 м до 10 м, застой поверхностных вод периодический
 (глубокое залежание грунтовых вод, периодический или длительный застой поверхностных вод)
 Почвы слабо-подзолистая, суглинистая, влажная
 (тип, механический состав, влажность)
 Тип леса, лесорастительных условий Ек С3

3. Характеристика площадей лесного участка

Категория земель, предназначенных для лесовосстановления вырубка - 2020г.
 (вырубки, гари, прогалины, иная (год, месяц))

4. Характеристика вырубки

Исходный породный состав участка лесовосстановления 8Б2ОС
 Количество пней на единице площади 350 шт./га
 Состояние очистки от порубочных остатков и валежника (захламенность) слабая
 (отсутствует, слабая, средняя, сильная)
 Характер и размещение оставленных деревьев и кустарников _____
 Степень задернения и минерализации почвы: средняя

5. Характеристика имеющихся подроста и молодняка лесных древесных пород

Состав пород 10Е
 Средний возраст подроста, лет 9
 Средняя высота подроста, м 1,6
 Количество подроста по категориям крупности, тыс.шт/га крупный - 0,5
 (мелкий, средний, крупный)
 Количество подроста в перече на крупный, тыс.шт/га 0,5 в т.ч. по породам ель
 Размещение подроста и молодняка на площади групповое
 (равномерное, неравномерное, групповое)

6. Проектируемый способ лесовосстановления

Способ лесовосстановления естественное лесовосстановление лесов (СЕВ)

7. Обоснование проектируемого способа лесовосстановления.(главных(ой) лесных(ой) древесных (ой) породных(ых), породного состава восстанавливаемых лесов, с учетом особенностей производства работ в различных категориях защитных лесов и особо защитных участках лесов*

Обоснование проектируемого способа лесовосстановления Поскольку количество жизнеспособного подроста главной породы составляет до 500 шт/га, то естественное лесовосстановление будет проводиться путем минерализации почвы, согласно приказа № 1014 от 04.12.2020г., прил.17 таб.2

Главная лесная древесная порода _____
 Породный состав восстанавливаемых лесов _____

8. Сроки и технологии(методы) выполнения работ по лесовосстановлению

Время подготовки почвы (месяц, год) _____
 Способ и вид обработки почвы механизированный, бороздами
 (полосами, бороздами, площадками, иное)
 Сроки проведения мероприятий сентябрь - октябрь 2021г.
 Метод и способ лесовосстановления: минерализация почвы 25-30% , механическим способом
 Количество посадочных (посевных) мест на 1 га _____ шт.
 Схема размещения посадочных мест, расстояния: между рядами _____ м, в рядах _____ м
 Схема смешения пород _____
 Потребность в посадочном (посевном)материале на всю площадь по породам: _____ шт.;
 Проектируемая норма дополнения, % (проектируется по результатам инвентаризации лесных культур 1-го и 3-го года)

Сроки и технологии (методы) выполнения по агротехническим уходам за лесными культурами (уход на 4-ый год проектируется по результатам инвентаризации лесных культур 3-го года):

1-й год _____
2-й год _____
3-й год _____
4-й год _____

Сроки и технологии (методы) выполнения по лесоводственным уходам за лесными культурами* (проектируется по результатам инвентаризации лесных культур 3-го, 5-го года и обследования лесных культур 7-го года, в целях отнесения земель, предназначенных для лесовосстановления к землям, на которых расположены леса):

4-й год _____
5-й год _____
6-й год _____
7-й год _____
8-й год _____

Мероприятия по противопожарному обустройству лесного участка _____ минерализованные полосы шириной 1 м по периметру площади (перечень мероприятий, объем работы)

9. Требования к используемому для лесовосстановления посадочному материалу

Древесная порода _____ Возраст, лет _____
Диаметр стволика у корневой шейки не менее ,мм _____ Высота стволика не менее ,см _____

10. Требования к молоднякам, площади которых подлежат отнесению к землям, на которых расположены леса, для признания работ по лесовосстановлению завершенными*

Древесная порода _____ Возраст, лет _____ Количество деревьев главных пород, не менее тыс. шт/га _____
Средняя высота деревьев главных пород _____
Намечаемый год перевода культур в земли, на которых расположены леса _____

11. Объем работ по лесовосстановлению*

Площадь лесовосстановления, га _____

12. Проектируемый объем работ по лесовосстановлению**

Площадь лесовосстановления, га _____ 4,4 _____
Количество жизнеспособных растений главных лесных древесных пород, тыс. шт. на 1 га _____ 0,5 _____
Количество жизнеспособных растений главных лесных древесных пород на всей площади, тыс. шт. _____ 2,2 _____

* Пункт проекта заполняется: а) лицами, осуществляющими рубку лесных насаждений в соответствии с Лесным кодексом Российской Федерации, за исключением случаев, предусмотренных частями 2 и 4 статьи 29.1, статьей 30, частью 4.1 статьи 32 Лесного кодекса Российской Федерации (Собрание законодательства Российской Федерации, 2006, N 50, ст. 5278; 2020, N 17, ст. 2725); б) органами государственной власти, органами местного самоуправления в пределах их полномочий, определенных в соответствии со статьями 81 - 84 Лесного кодекса Российской Федерации (Собрание законодательства Российской Федерации, 2006, N 50, ст. 5278; 2020, N 17, ст. 2725);

**Пункт проекта заполняется: в) лицами, осуществляющими рубку лесных насаждений при использовании лесов в соответствии со статьями 43 - 46 Лесного кодекса Российской Федерации (Собрание законодательства Российской Федерации, 2006, N 50, ст. 5278; 2020, N 17, ст. 2725), в том числе при создании охранных зон, предназначенных для обеспечения безопасности граждан и создания необходимых условий для эксплуатации объектов, связанных с выполнением работ по геологическому изучению недр и разработкой месторождений полезных ископаемых, линейных объектов, за исключением случаев, предусмотренного частью 3 статьи 63.1 Лесного кодекса Российской Федерации (Собрание законодательства Российской Федерации 2018, N 30, ст. 4547) (далее - лица, осуществляющие рубку лесных насаждений), и лицами, обратившимися с ходатайством или заявлением об изменении целевого назначения лесного участка, в том числе в связи с переводом земель лесного фонда в земли иных категорий, за исключением случаев перевода земель лесного фонда в земли особо охраняемых территорий и объектов (далее - лица, обратившиеся с ходатайством или заявлением об изменении целевого назначения лесного участка); г) лицами, осуществляющими строительство зданий, строений, сооружений в границах лесопарковых зеленых поясов либо ходатайствующими об изменении их границ, в том числе в целях перевода земель лесного фонда, включенных в состав лесопарковых зеленых поясов, в земли иных категорий.

К Проекту прилагаются:

1. Чертеж (схема участка), с указанием геодезических координат и характерных (поворотных) точек, масштаб 1:10000 - 1 экз.
2. Перечетная ведомость жизнеспособного подроста при обследовании участка лесовосстановления (при наличии)

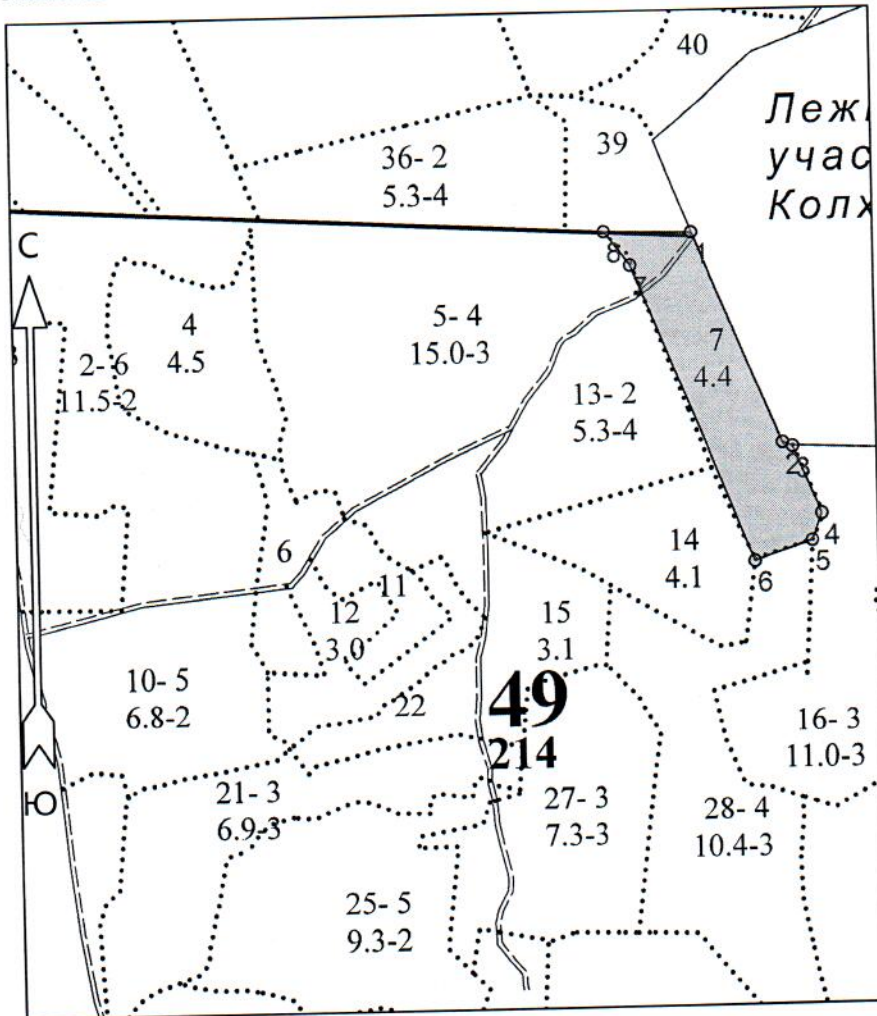
Составлен:



инженер д/п _____ Портнова Т.П. _____ "30" 08 20 21 г.
(должность) (подпись) (ФИО) Дата

Схема участка под естественное лесовосстановление (СЕВ) 2021 году

Ивановская область, Лежневский муниципальный район
(наименование субъекта Российской Федерации, наименование муниципального района)

Лесничество ОГКУ "Ивановское"
Участковое лесничество Лежневское
Урочище (при наличии)
Номер(а) лесного квартала 49
Номер(а) лесотаксационного выдела 7
Масштаб 1 : 10000



Условные обозначения			
Эксплуатационный участок		Неэксплуатационный участок	

Площадь общая, га	Площадь эксплуатационная, га	
4.40	4.40	
Экспликация объекта		
Порядковый номер характерной (поворотной) точки	Геодезические координаты	
	X	Y
1	271893.705	2206984.104
2	271609.324	2207097.889
3	271603.895	2207111.096
4	271516.177	2207147.332

5	271481.907	2207133.719
6	271456.230	2207056.533
7	271852.206	2206901.458
8	271897.553	2206867.445
Лесосека		
Основной полигон	4.40	

Выполнил Портнова Т.П.
(Фамилия, имя, отчество
(последнее при наличии))


(подпись)

УТВЕРЖДАЮ:

Директор ООО "Лесная компания"

(руководитель юридического лица)

В.Г. Пашков

(подпись)

(Ф.И.О.)

" 31 "

08

20 21 года

ПРОЕКТ ЛЕСОВОССТАНОВЛЕНИЯ № 2 / 2021 год

1. Характеристика местоположения лесного участка

Лесничество Ивановское Участковое лесничество Лежневское
 № квартала 32 № выдела 76 Площадь лесного участка 4,4 га

2. Характеристика лесорастительных условий лесного участка

Рельеф равнинный
 Гидрологические условия залежание грунтовых вод примерно от 3 м до 10 м, застой поверхностных вод периодический
 (глубокое залежание грунтовых вод, периодический или длительный застой поверхностных вод)
 Почвы слабо-подзолистая, суглинистая, влажная
 (тип, механический состав, влажность)
 Тип леса, лесорастительных условий Ечрш В3

3. Характеристика площадей лесного участка

Категория земель, предназначенных для лесовосстановления вырубка - 2020г.
 (вырубки, гари, прогалины, иная (год, месяц))

4. Характеристика вырубки

Исходный породный состав участка лесовосстановления 6Б2Е2С
 Количество пней на единице площади 350 шт./га
 Состояние очистки от порубочных остатков и валежника (захламленность) слабая
 (отсутствует, слабая, средняя, сильная)
 Характер и размещение оставленных деревьев и кустарников _____
 Степень задернения и минерализации почвы: средняя

5. Характеристика имеющихся подроста и молодняка лесных древесных пород

Состав пород 10Е
 Средний возраст подроста, лет 5
 Средняя высота подроста, м 0,4
 Количество подроста по категориям крупности, тыс.шт/га мелкий - 0,5
 (мелкий, средний, крупный)
 Количество подроста в перече на крупный, тыс.шт/га _____ в т.ч. по породам _____
 Размещение подроста и молодняка на площади неравномерное
 (равномерное, неравномерное, групповое)

6. Проектируемый способ лесовосстановления

Способ лесовосстановления естественное лесовосстановление лесов (СЕВ)

7. Обоснование проектируемого способа лесовосстановления (главных(ой) лесных(ой) древесных(ой) породных(ых), породного состава восстанавливаемых лесов, с учетом особенностей производства работ в различных категориях защитных лесов и особо защитных участках лесов*

Обоснование проектируемого способа лесовосстановления Поскольку количество жизнеспособного подроста главной породы составляет до 500 шт/га, то естественное лесовосстановление будет проводиться путем минерализации почвы, согласно приказа № 1014 от 04.12.2020г., прил.17 таб.2

Главная лесная древесная порода _____
 Породный состав восстанавливаемых лесов _____

8. Сроки и технологии (методы) выполнения работ по лесовосстановлению

Время подготовки почвы (месяц, год) _____
 Способ и вид обработки почвы механизированный, бороздами
 (полосами, бороздами, площадками, иное)
 Сроки проведения мероприятий сентябрь - октябрь 2021г.
 Метод и способ лесовосстановления: минерализация почвы 25-30% , механическим способом
 Количество посадочных (посевных) мест на 1 га _____ шт.
 Схема размещения посадочных мест, расстояния: между рядами _____ м, в рядах _____ м
 Схема смешения пород _____
 Потребность в посадочном (посевном) материале на всю площадь по породам: _____ шт.;
 Проектируемая норма дополнения, % (проектируется по результатам инвентаризации лесных культур 1-го и 3-го года)

Сроки и технологии (методы) выполнения по агротехническим уходам за лесными культурами (уход на 4-ый год проектируется по результатам инвентаризации лесных культур 3-го года):

1-й год _____
2-й год _____
3-й год _____
4-й год _____

Сроки и технологии (методы) выполнения по лесоводственным уходам за лесными культурами* (проектируется по результатам инвентаризации лесных культур 3-го, 5-го года и обследования лесных культур 7-го года, в целях отнесения земель, предназначенных для лесовосстановления к землям, на которых расположены леса):

4-й год _____
5-й год _____
6-й год _____
7-й год _____
8-й год _____

Мероприятия по противопожарному обустройству лесного участка _____ минерализованные полосы шириной 1 м по периметру площади (перечень мероприятий, объем работы)

9. Требования к используемому для лесовосстановления посадочному материалу

Древесная порода _____ Возраст, лет _____
Диаметр стволика у корневой шейки не менее ,мм _____ Высота стволика не менее ,см _____

10. Требования к молоднякам, площади которых подлежат отнесению к землям, на которых расположены леса, для признания работ по лесовосстановлению завершенными*

Древесная порода _____ Возраст, лет _____ Количество деревьев главных пород, не менее тыс. шт/га _____
Средняя высота деревьев главных пород _____
Намечаемый год перевода культур в земли, на которых расположены леса _____

11. Объем работ по лесовосстановлению*

Площадь лесовосстановления, га _____

12. Проектируемый объем работ по лесовосстановлению**

Площадь лесовосстановления, га _____ 4,4 _____

Количество жизнеспособных растений главных лесных древесных пород, тыс. шт. на 1 га _____ 0,5 _____

Количество жизнеспособных растений главных лесных древесных пород на всей площади, тыс. шт. _____ 2,2 _____

* Пункт проекта заполняется: а) лицами, осуществляющими рубку лесных насаждений в соответствии с Лесным кодексом Российской Федерации, за исключением случаев, предусмотренных частями 2 и 4 статьи 29.1, статьей 30, частью 4.1 статьи 32 Лесного кодекса Российской Федерации (Собрание законодательства Российской Федерации, 2006, N 50, ст. 5278; 2020, N 17, ст. 2725); б) органами государственной власти, органами местного самоуправления в пределах их полномочий, определенных в соответствии со статьями 81 - 84 Лесного кодекса Российской Федерации (Собрание законодательства Российской Федерации, 2006, N 50, ст. 5278; 2020, N 17, ст. 2725).

**Пункт проекта заполняется: а) лицами, осуществляющими рубку лесных насаждений при использовании лесов в соответствии со статьями 43 - 46 Лесного кодекса Российской Федерации (Собрание законодательства Российской Федерации, 2006, N 50, ст. 5278; 2020, N 17, ст. 2725), в том числе при создании охранных зон, предназначенных для обеспечения безопасности граждан и создания необходимых условий для эксплуатации объектов, связанных с выполнением работ по геологическому изучению недр и разработкой месторождений полезных ископаемых, линейных объектов, за исключением случая, предусмотренного частью 3 статьи 63.1 Лесного кодекса Российской Федерации (Собрание законодательства Российской Федерации 2018, N 30, ст. 4547) (далее - лица, осуществляющие рубку лесных насаждений), и лицами, обратившимися с ходатайством или заявлением об изменении целевого назначения лесного участка, в том числе в связи с переводом земель лесного фонда в земли иных категорий, за исключением случаев перевода земель лесного фонда в земли особо охраняемых территорий и объектов (далее - лица, обратившиеся с ходатайством или заявлением об изменении целевого назначения лесного участка); б) лицами, осуществляющими строительство зданий, строений, сооружений в границах лесопарковых зеленых поясов либо ходатайствующими об изменении их границ, в том числе в целях перевода земель лесного фонда, включенных в состав лесопарковых зеленых поясов, в земли иных категорий

К Проекту прилагаются:

1. Чертеж (схема участка), с указанием геодезических координат и характерных (поворотных) точек, масштаб 1:10000 - 1 экз.
2. Перечетная ведомость жизнеспособного подроста при обследовании участка лесовосстановления (при наличии)

Составлен:

инженер л/п _____
(должность)

Портнова
(подпись)

Портнова Т.П.
(Ф.И.О.)

"30" 08
Дата

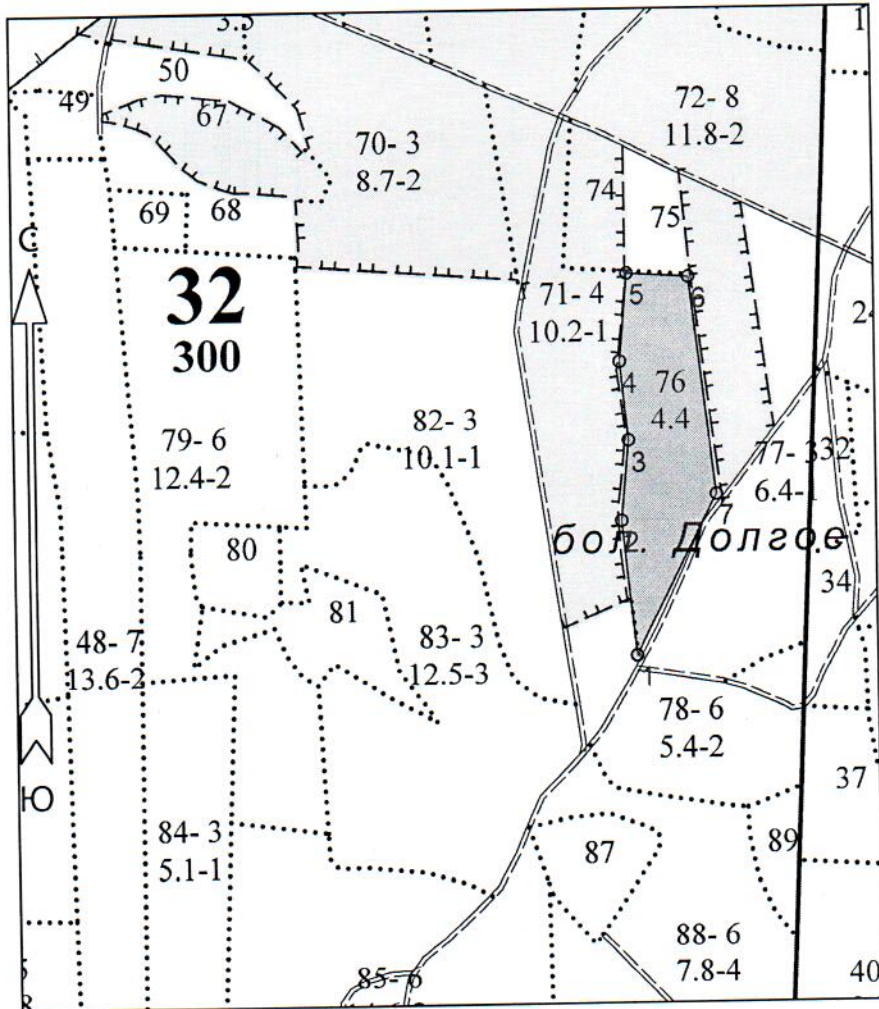
2021 г.

Схема участка под естественное лесовосстановление (СЕВ) 2021 году

Ивановская область, Лежневский муниципальный район
(наименование субъекта Российской Федерации, наименование муниципального района)

Лесничество ОГКУ "Ивановское"
Участковое лесничество Лежневское
Урочище (при наличии)
Номер(а) лесного квартала 32
Номер(а) лесотаксационного выдела 76
Масштаб

1 : 10000



Условные обозначения	
Эксплуатационный участок	Неэксплуатационный участок

Площадь общая, га	Площадь эксплуатационная, га
4.40	4.40

5	277325.248	2202567.929
6	277319.023	2202650.058
7	277030.154	2202681.260

Экспликация объекта		
Порядковый номер характерной (поворотной) точки	Геодезические координаты	
	X	Y
1	276819.659	2202570.148
2	276997.191	2202553.599
3	277102.934	2202565.406
4	277208.918	2202556.002

Лесосека	
Основной полигон	4.40

Выполнил Портнова Т.П.
(Фамилия, имя, отчество
(последнее при наличии))

(подпись)

УТВЕРЖДАЮ:

Директор ООО "Лесная компания"

(руководитель юридического лица)

В.Г. Пашков

(подпись)

(Ф.И.О.)

" 31 " 08 20 21 года

ПРОЕКТ ЛЕСОВОССТАНОВЛЕНИЯ № 3 / 2021 год

1. Характеристика местоположения лесного участка

Лесничество Ивановское Участковое лесничество Лежневское
 № квартала 32 № выдела 62 Площадь лесного участка 3,4 га

2. Характеристика лесорастительных условий лесного участка

Рельеф равнинный
 Гидрологические условия залежание грунтовых вод примерно от 3 м до 10 м, застой поверхностных вод периодический
 (глубокое залежание грунтовых вод, периодический или длительный застой поверхностных вод)
 Почвы слабо-подзолистая, суглинистая, влажная
 (тип, механический состав, влажность)
 Тип леса, лесорастительных условий Ск С3

3. Характеристика площадей лесного участка

Категория земель, предназначенных для лесовосстановления вырубка - 2020г.
 (вырубки, гарь, прогалины, иная (год, месяц))

4. Характеристика вырубки

Исходный породный состав участка лесовосстановления 5Б2ОС2С1Е+С
 Количество пней на единице площади 350 шт./га
 Состояние очистки от порубочных остатков и валежника (захламленность) слабая
 (отсутствует, слабая, средняя, сильная)
 Характер и размещение оставленных деревьев и кустарников _____
 Степень задернения и минерализации почвы: средняя

5. Характеристика имеющихся подроста и молодняка лесных древесных пород

Состав пород 10Е
 Средний возраст подроста, лет 4
 Средняя высота подроста, м 0,3
 Количество подроста по категориям крупности, тыс.шт/га мелкий - 0,5
 (мелкий, средний, крупный)
 Количество подроста в перече на крупный, тыс.шт/га _____ в т.ч. по породам _____
 Размещение подроста и молодняка на площади неравномерное
 (равномерное, неравномерное, групповое)

6. Проектируемый способ лесовосстановления

Способ лесовосстановления естественное лесовосстановление лесов (СЕВ)

7. Обоснование проектируемого способа лесовосстановления (главных(ой) лесных(ой) древесных(ой) породных(ых), породного состава восстанавливаемых лесов, с учетом особенностей производства работ в различных категориях защитных лесов и особо защитных участках лесов*

Обоснование проектируемого способа лесовосстановления Поскольку количество жизнеспособного подроста главной породы составляет до 500 шт/га, то естественное лесовосстановление будет проводиться путем минерализации почвы, согласно приказа № 1014 от 04.12.2020г., прил.17 таб.2

Главная лесная древесная порода _____
 Породный состав восстанавливаемых лесов _____

8. Сроки и технологии (методы) выполнения работ по лесовосстановлению

Время подготовки почвы (месяц, год) _____
 Способ и вид обработки почвы механизированный, бороздами
 (полосами, бороздами, площадками, иное)
 Сроки проведения мероприятий сентябрь - октябрь 2021г.
 Метод и способ лесовосстановления: минерализация почвы 25-30%, механическим способом
 Количество посадочных (посевных) мест на 1 га _____ шт.
 Схема размещения посадочных мест, расстояния: между рядами _____ м, в рядах _____ м
 Схема смешения пород _____
 Потребность в посадочном (посевном) материале на всю площадь по породам: _____ шт.;
 Проектируемая норма дополнения, % (проектируется по результатам инвентаризации лесных культур 1-го и 3-го года)

Сроки и технологии (методы) выполнения по агротехническим уходам за лесными культурами (уход на 4-ый год проектируется по результатам инвентаризации лесных культур 3-го года):

1-й год _____
2-й год _____
3-й год _____
4-й год _____

Сроки и технологии (методы) выполнения по лесоводственным уходам за лесными культурами* (проектируется по результатам инвентаризации лесных культур 3-го, 5-го года и обследования лесных культур 7-го года, в целях отнесения земель, предназначенных для лесовосстановления к землям, на которых расположены леса):

4-й год _____
5-й год _____
6-й год _____
7-й год _____
8-й год _____

Мероприятия по противопожарному обустройству лесного участка _____ минерализованные полосы шириной 1 м по периметру площади (перечень мероприятий, объем работы)

9. Требования к используемому для лесовосстановления посадочному материалу

Древесная порода _____ Возраст, лет _____
Диаметр стволика у корневой шейки не менее ,мм _____ Высота стволика не менее ,см _____

10. Требования к молоднякам, площади которых подлежат отнесению к землям, на которых расположены леса, для признания работ по лесовосстановлению завершенными*

Древесная порода _____ Возраст, лет _____ Количество деревьев главных пород, не менее тыс. шт/га _____
Средняя высота деревьев главных пород _____
Намечаемый год перевода культур в земли, на которых расположены леса _____

11. Объем работ по лесовосстановлению*

Площадь лесовосстановления, га _____

12. Проектируемый объем работ по лесовосстановлению**

Площадь лесовосстановления, га _____ 3,4
Количество жизнеспособных растений главных лесных древесных пород, тыс. шт. на 1 га _____ 0,5
Количество жизнеспособных растений главных лесных древесных пород на всей площади, тыс. шт. _____ 1,7

* Пункт проекта заполняется: а) лицами, осуществляющими рубку лесных насаждений в соответствии с Лесным кодексом Российской Федерации, за исключением случаев, предусмотренных частями 2 и 4 статьи 29.1, статьей 30, частью 4.1 статьи 32 Лесного кодекса Российской Федерации (Собрание законодательства Российской Федерации, 2006, N 50, ст. 5278; 2020, N 17, ст. 2725); б) органами государственной власти, органами местного самоуправления в пределах их полномочий, определенных в соответствии со статьями 81 - 84 Лесного кодекса Российской Федерации (Собрание законодательства Российской Федерации, 2006, N 50, ст. 5278; 2020, N 17, ст. 2725);

**Пункт проекта заполняется: в) лицами, осуществляющими рубку лесных насаждений при использовании лесов в соответствии со статьями 43 - 46 Лесного кодекса Российской Федерации (Собрание законодательства Российской Федерации, 2006, N 50, ст. 5278; 2020, N 17, ст. 2725), в том числе при создании охранных зон, предназначенных для обеспечения безопасности граждан и создания необходимых условий для эксплуатации объектов, связанных с выполнением работ по геологическому изучению недр и разработкой месторождений полезных ископаемых, линейных объектов, за исключением случаев, предусмотренных частью 3 статьи 63.1 Лесного кодекса Российской Федерации (Собрание законодательства Российской Федерации 2018, N 30, ст. 4547) (далее - лица, осуществляющие рубку лесных насаждений), и лицами, обратившимися с ходатайством или заявлением об изменении целевого назначения лесного участка, в том числе в связи с переводом земель лесного фонда в земли иных категорий, за исключением случаев перевода земель лесного фонда в земли особо охраняемых территорий и объектов (далее - лица, обратившиеся с ходатайством или заявлением об изменении целевого назначения лесного участка); г) лицами, осуществляющими строительство зданий, строений, сооружений в границах лесопарковых зеленых поясов либо ходатайствующими об изменении их границ, в том числе в целях перевода земель лесного фонда, включенных в состав лесопарковых зеленых поясов, в земли иных категорий.

К Проекту прилагаются:

1. Чертеж (схема участка), с указанием геодезических координат и характерных (поворотных) точек, масштаб 1:10000 - 1 экз.
2. Перечетная ведомость жизнеспособного подроста при обследовании участка лесовосстановления (при наличии)

Составлен:

инженер л/п _____
(должность)


(подпись)

Портнова Т.П. _____
(Ф И О.)

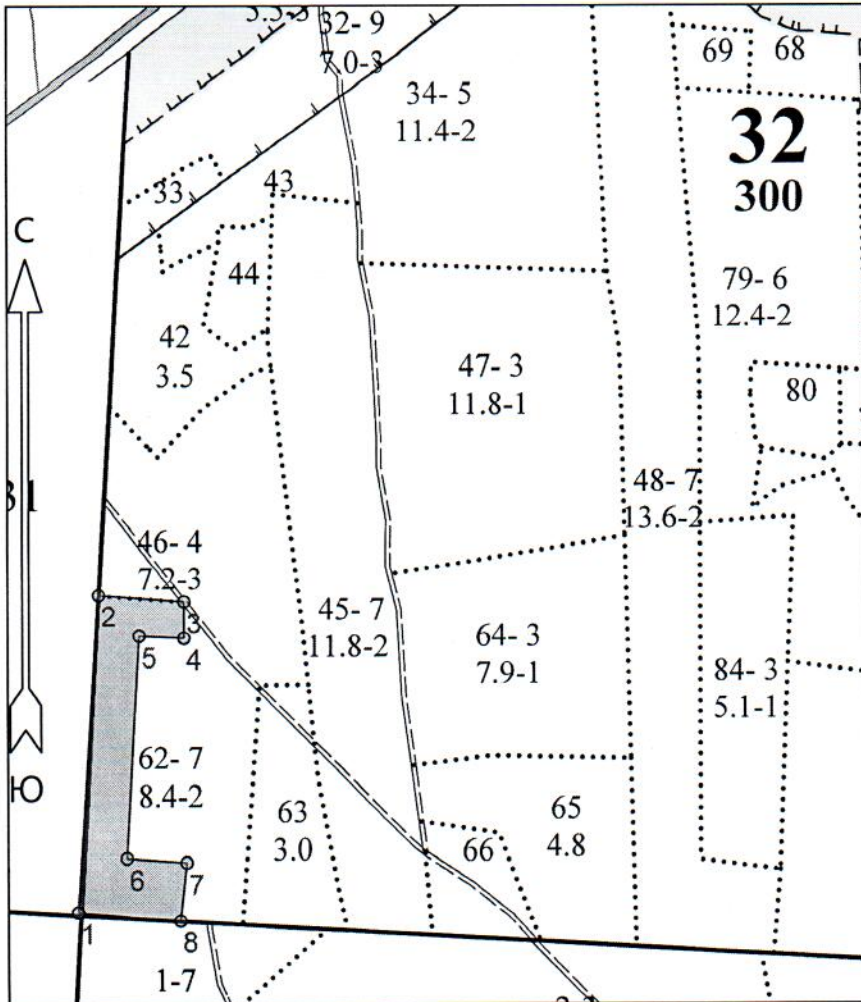
"30" 08 _____ 2021 г.
Дата

Схема участка под естественное лесовосстановление (СЕВ) 2021 году

Ивановская область, Лежневский муниципальный район
(наименование субъекта Российской Федерации, наименование муниципального района)

Лесничество ОГКУ "Ивановское"
Участковое лесничество Лежневское
Урочище (при наличии)
Номер(а) лесного квартала 32
Номер(а) лесотаксационного выдела 62
Масштаб

1 : 10000



Условные обозначения	
Эксплуатационный участок	Неэксплуатационный участок

Площадь общая, га	Площадь эксплуатационная, га	5	276658.011	2201160.761	
3.40	3.40	6	276365.660	2201140.101	
Экспликация объекта					
Порядковый номер характерной (поворотной) точки	Геодетические координаты		7	276358.984	2201220.504
	X	Y	8	276281.644	2201210.979
1	276294.729	2201073.162	Лесосека		
2	276713.144	2201106.798			
3	276703.197	2201221.645	Основной полигон		
4	276654.438	2201221.076	3.40		

Выполнил Портнова Т.П.
(Фамилия, имя, отчество
(последнее при наличии))

(подпись)

УТВЕРЖДАЮ:

Директор ООО "Лесная компания"

(руководитель юридического лица)

В.Г. Пашков

(подпись)

(Ф.И.О.)

" 31 " 08 20 21 года

ПРОЕКТ ЛЕСОВОССТАНОВЛЕНИЯ № 4 / 2021 год

1. Характеристика местоположения лесного участка

Лесничество Ивановское Участковое лесничество Михеевское
 № квартала 17 № выдела 13 Площадь лесного участка 7,8 га

2. Характеристика лесорастительных условий лесного участка

Рельеф равнинный
 Гидрологические условия залежание грунтовых вод примерно от 3 м до 10 м, застой поверхностных вод периодический
 (глубокое залежание грунтовых вод, периодический или длительный застой поверхностных вод)
 Почвы слабо-подзолистая, суглинистая, влажная
 (тип, механический состав, влажность)
 Тип леса, лесорастительных условий Ек С3

3. Характеристика площадей лесного участка

Категория земель, предназначенных для лесовосстановления вырубка - 2021г.
 (вырубки, гари, прогадины, иная (год, месяц))

4. Характеристика вырубки

Исходный породный состав участка лесовосстановления 5БЗС1Е1ОС
 Количество пней на единице площади 350 шт./га
 Состояние очистки от порубочных остатков и валежника (захлапленность) слабая
 (отсутствует, слабая, средняя, сильная)

Характер и размещение оставленных деревьев и кустарников _____
 Степень задернения и минерализации почвы: средняя

5. Характеристика имеющихся подроста и молодняка лесных древесных пород

Состав пород 10Е
 Средний возраст подроста, лет 5
 Средняя высота подроста, м 0,4
 Количество подроста по категориям крупности, тыс.шт/га мелкий - 0,5
 (мелкий, средний, крупный)
 Количество подроста в перече на крупный, тыс.шт/га _____ в т.ч. по породам _____
 Размещение подроста и молодняка на площади групповое
 (равномерное, неравномерное, групповое)

6. Проектируемый способ лесовосстановления

Способ лесовосстановления естественное лесовосстановление лесов (СЕВ)

7. Обоснование проектируемого способа лесовосстановления (главных(ой) лесных(ой) древесных(ой) породных(ых), породного состава восстанавливаемых лесов, с учетом особенностей производства работ в различных категориях защитных лесов и особо защитных участках лесов*)

Обоснование проектируемого способа лесовосстановления Поскольку количество жизнеспособного подроста главной породы составляет до 500 шт/га, то естественное лесовосстановление будет проводиться путем минерализации почвы, согласно приказа № 1014 от 04.12.2020г., прил.17 таб.2

Главная лесная древесная порода _____
 Породный состав восстанавливаемых лесов _____

8. Сроки и технологии (методы) выполнения работ по лесовосстановлению

Время подготовки почвы (месяц, год) _____
 Способ и вид обработки почвы механизированный, бороздами
 (полосами, бороздами, площадками, иное)
 Сроки проведения мероприятий сентябрь - октябрь 2021г.
 Метод и способ лесовосстановления: минерализация почвы 25-30% , механическим способом
 Количество посадочных (посевных) мест на 1 га _____ шт.
 Схема размещения посадочных мест, расстояния: между рядами _____ м, в рядах _____ м
 Схема смешения пород _____
 Потребность в посадочном (посевном) материале на всю площадь по породам: _____ шт.;
 Проектируемая норма дополнения, % (проектируется по результатам инвентаризации лесных культур 1-го и 3-го года)

Сроки и технологии (методы) выполнения по агротехническим уходам за лесными культурами (уход на 4-ый год проектируется по результатам инвентаризации лесных культур 3-го года):

1-й год _____
2-й год _____
3-й год _____
4-й год _____

Сроки и технологии (методы) выполнения по лесоводственным уходам за лесными культурами* (проектируется по результатам инвентаризации лесных культур 3-го, 5-го года и обследования лесных культур 7-го года, в целях отнесения земель, предназначенных для лесовосстановления к землям, на которых расположены леса):

4-й год _____
5-й год _____
6-й год _____
7-й год _____
8-й год _____

Мероприятия по противопожарному обустройству лесного участка _____ минерализованные полосы шириной 1 м по периметру площади (перечень мероприятий, объем работы)

9. Требования к используемому для лесовосстановления посадочному материалу

Древесная порода _____ Возраст, лет _____
Диаметр стволика у корневой шейки не менее ,мм _____ Высота стволика не менее ,см _____

10. Требования к молоднякам, площади которых подлежат отнесению к землям, на которых расположены леса, для признания работ по лесовосстановлению завершенными*

Древесная порода _____ Возраст, лет _____ Количество деревьев главных пород, не менее тыс шт/га _____
Средняя высота деревьев главных пород _____
Намечаемый год перевода культур в земли, на которых расположены леса _____

11. Объем работ по лесовосстановлению*

Площадь лесовосстановления, га _____

12. Проектируемый объем работ по лесовосстановлению**

Площадь лесовосстановления, га _____ 7,8 _____
Количество жизнеспособных растений главных лесных древесных пород, тыс. шт. на 1 га _____ 0,5 _____
Количество жизнеспособных растений главных лесных древесных пород на всей площади, тыс. шт. _____ 3,9 _____

* Пункт проекта заполняется: а) лицами, осуществляющими рубку лесных насаждений в соответствии с Лесным кодексом Российской Федерации, за исключением случаев, предусмотренных частями 2 и 4 статьи 29.1, статьей 30, частью 4.1 статьи 32 Лесного кодекса Российской Федерации (Собрание законодательства Российской Федерации, 2006, N 50, ст. 5278; 2020, N 17, ст. 2725); б) органами государственной власти, органами местного самоуправления в пределах их полномочий, определенных в соответствии со статьями 81 - 84 Лесного кодекса Российской Федерации (Собрание законодательства Российской Федерации, 2006, N 50, ст. 5278; 2020, N 17, ст. 2725).

**Пункт проекта заполняется: в) лицами, осуществляющими рубку лесных насаждений при использовании лесов в соответствии со статьями 43 - 46 Лесного кодекса Российской Федерации (Собрание законодательства Российской Федерации, 2006, N 50, ст. 5278; 2020, N 17, ст. 2725), в том числе при создании охранных зон, предназначенных для обеспечения безопасности граждан и создания необходимых условий для эксплуатации объектов, связанных с выполнением работ по геологическому изучению недр и разработкой месторождений полезных ископаемых, линейных объектов, за исключением случаев, предусмотренного частью 3 статьи 63.1 Лесного кодекса Российской Федерации (Собрание законодательства Российской Федерации 2018, N 30, ст. 4547) (далее - лица, осуществляющие рубку лесных насаждений), и лицами, обратившимися с ходатайством или заявлением об изменении целевого назначения лесного участка, в том числе в связи с переводом земель лесного фонда в земли иных категорий, за исключением случаев перевода земель лесного фонда в земли особо охраняемых территорий и объектов (далее - лица, обратившиеся с ходатайством или заявлением об изменении целевого назначения лесного участка); г) лицами, осуществляющими строительство зданий, строений, сооружений в границах лесопарковых зеленых поясов либо ходатайствующими об изменении их границ, в том числе в целях перевода земель лесного фонда, включенных в состав лесопарковых зеленых поясов, в земли иных категорий.

К Проекту прилагаются:

1. Чертеж (схема участка), с указанием геодезических координат и характерных (поворотных) точек, масштаб 1:10000 - 1 экз.
2. Перечетная ведомость жизнеспособного подроста при обследовании участка лесовосстановления (при наличии)

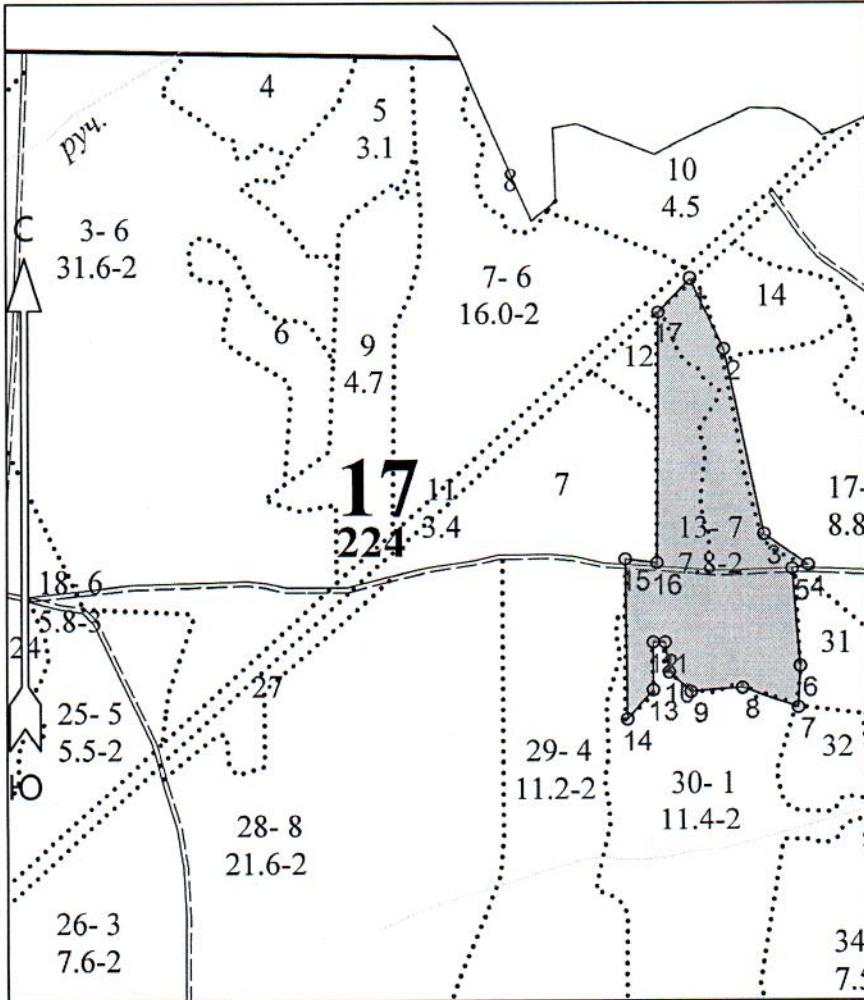
Составлен:

инженер л/п _____ Портнова Т.П. " 30 " 08 20 21 г.
(должность) (подпись) (Ф.И.О.) Дата

Схема участка под естественное лесовосстановление (СЕВ) 2021 году

Ивановская область, Лужневский муниципальный район
(наименование субъекта Российской Федерации, наименование муниципального района)

Лесничество ОГКУ "Ивановское"
Участковое лесничество Михеевское
Урочище (при наличии)
Номер(а) лесного квартала 17
Номер(а) лесотаксационного выдела 13
Масштаб 1 : 10000



Лесосека	
Основной полигон	7.80

Условные обозначения		
Эксплуатационный участок		Неэксплуатационный участок

Площадь общая, га	Площадь эксплуатационная, га	5	266082.303	2206865.796	
7.80	7.80	6	265955.159	2206875.100	
Экспликация объекта					
Порядковый номер характерной (поворотной) точки	Геодезические координаты		7 <th>265899.608</th> <th>2206871.876</th>	265899.608	2206871.876
	X	Y	8 <th>265926.838</th> <th>2206797.879</th>	265926.838	2206797.879
1	266470.094	2206734.510	9 <td>265922.256</td> <td>2206728.859</td>	265922.256	2206728.859
2	266374.353	2206778.615	10 <td>265949.022</td> <td>2206699.955</td>	265949.022	2206699.955
3	266130.323	2206829.153	11 <td>265988.776</td> <td>2206695.060</td>	265988.776	2206695.060
4	266087.378	2206887.070	12 <td>265988.940</td> <td>2206679.145</td>	265988.940	2206679.145
			13 <td>265925.422</td> <td>2206678.489</td>	265925.422	2206678.489
			14 <td>265886.080</td> <td>2206643.596</td>	265886.080	2206643.596
			15 <td>266097.832</td> <td>2206643.132</td>	266097.832	2206643.132
			16 <td>266092.101</td> <td>2206685.516</td>	266092.101	2206685.516
			17 <td>266425.541</td> <td>2206691.611</td>	266425.541	2206691.611

Выполнил Портнова Т.П.
(Фамилия, имя, отчество
(последнее при наличии))

(подпись)

УТВЕРЖДАЮ:

Директор ООО "Лесная компания"

(руководитель юридического лица)

В.Г. Пашков

(подпись)

(Ф.И.О.)

" 31 " 08 2021 года

ПРОЕКТ ЛЕСОВОССТАНОВЛЕНИЯ № 5 / 2021 год

1. Характеристика местоположения лесного участка

Лесничество Ивановское Участковое лесничество Лежневское
 № квартала 32 № выдела 45 Площадь лесного участка 7,2 га

2. Характеристика лесорастительных условий лесного участка

Рельеф равнинный
 Гидрологические условия залегание грунтовых вод примерно от 3 м до 10 м, застой поверхностных вод периодический
 (глубокое залегание грунтовых вод, периодический или длительный застой поверхностных вод)
 Почвы слабо-подзолистая, суглинистая, влажная
 (тип, механический состав, влажность)
 Тип леса, лесорастительных условий Ск С3

3. Характеристика площадей лесного участка

Категория земель, предназначенных для лесовосстановления вырубка - 2020г.
 (вырубки, гари, прогалины, иная (год, месяц))

4. Характеристика вырубки

Исходный породный состав участка лесовосстановления 5Б3ОС1Е1С
 Количество пней на единице площади 350 шт./га
 Состояние очистки от порубочных остатков и валежника (захламенность) слабая
 (отсутствует, слабая, средняя, сильная)
 Характер и размещение оставленных деревьев и кустарников _____
 Степень задернения и минерализации почвы: средняя

5. Характеристика имеющихся подроста и молодняка лесных древесных пород

Состав пород 10Е
 Средний возраст подроста, лет 4
 Средняя высота подроста, м 0,3
 Количество подроста по категориям крупности, тыс.шт/га мелкий - 0,5
 (мелкий, средний, крупный)
 Количество подроста в перечете на крупный, тыс.шт/га _____ в т.ч. по породам _____
 Размещение подроста и молодняка на площади неравномерное
 (равномерное, неравномерное, групповое)

6. Проектируемый способ лесовосстановления

Способ лесовосстановления естественное лесовосстановление лесов (СЕВ)

7. Обоснование проектируемого способа лесовосстановления (главных(ой) лесных(ой) древесных(ой) породных(ых), породного состава восстанавливаемых лесов, с учетом особенностей производства работ в различных категориях защитных лесов и особо защитных участках лесов*)

Обоснование проектируемого способа лесовосстановления Поскольку количество жизнеспособного подроста главной породы составляет до 500 шт/га, то естественное лесовосстановление будет проводиться путем минерализации почвы, согласно приказа № 1014 от 04.12.2020г., прил. 17 таб. 2

Главная лесная древесная порода _____
 Породный состав восстанавливаемых лесов _____

8. Сроки и технологии (методы) выполнения работ по лесовосстановлению

Время подготовки почвы (месяц, год) _____
 Способ и вид обработки почвы механизированный, бороздами
 (полосами, бороздами, площадками, иное)
 Сроки проведения мероприятий сентябрь - октябрь 2021г.
 Метод и способ лесовосстановления: минерализация почвы 25-30% , механическим способом
 Количество посадочных (посевных) мест на 1 га _____ шт.
 Схема размещения посадочных мест, расстояния: между рядами _____ м, в рядах _____ м
 Схема смешения пород _____
 Потребность в посадочном (посевном) материале на всю площадь по породам: _____ шт.;
 Проектируемая норма дополнения, % (проектируется по результатам инвентаризации лесных культур 1-го и 3-го года)

Сроки и технологии (методы) выполнения по агротехническим уходам за лесными культурами (уход на 4-ый год проектируется по результатам инвентаризации лесных культур 3-го года):

1-й год _____
2-й год _____
3-й год _____
4-й год _____

Сроки и технологии (методы) выполнения по лесоводственным уходам за лесными культурами* (проектируется по результатам инвентаризации лесных культур 3-го, 5-го года и обследования лесных культур 7-го года, в целях отнесения земель, предназначенных для лесовосстановления к землям, на которых расположены леса):

4-й год _____
5-й год _____
6-й год _____
7-й год _____
8-й год _____

Мероприятия по противопожарному обустройству лесного участка _____ минерализованные полосы шириной 1 м по периметру площади (перечень мероприятий, объем работы)

9. Требования к используемому для лесовосстановления посадочному материалу

Древесная порода _____ Возраст, лет _____
Диаметр стволика у корневой шейки не менее ,мм _____ Высота стволика не менее ,см _____

10. Требования к молодым, площади которых подлежат отнесению к землям, на которых расположены леса, для признания работ по лесовосстановлению завершенными*

Древесная порода _____ Возраст, лет _____ Количество деревьев главных пород, не менее тыс. шт/га _____
Средняя высота деревьев главных пород _____
Намечаемый год перевода культур в земли, на которых расположены леса _____

11. Объем работ по лесовосстановлению*

Площадь лесовосстановления, га _____

12. Проектируемый объем работ по лесовосстановлению**

Площадь лесовосстановления, га _____ 7,2

Количество жизнеспособных растений главных лесных древесных пород, тыс. шт. на 1 га _____ 0,5

Количество жизнеспособных растений главных лесных древесных пород на всей площади, тыс. шт. _____ 3,6

* Пункт проекта заполняется: а) лицами, осуществляющими рубки лесных насаждений в соответствии с Лесным кодексом Российской Федерации, за исключением случаев, предусмотренных частями 2 и 4 статьи 29.1, статьей 30, частью 4.1 статьи 32 Лесного кодекса Российской Федерации (Собрание законодательства Российской Федерации, 2006, N 50, ст. 5278; 2020, N 17, ст. 2725); б) органами государственной власти, органами местного самоуправления в пределах их полномочий, определенных в соответствии со статьями 81 - 84 Лесного кодекса Российской Федерации (Собрание законодательства Российской Федерации, 2006, N 50, ст. 5278; 2020, N 17, ст. 2725);

**Пункт проекта заполняется: в) лицами, осуществляющими рубку лесных насаждений при использовании лесов в соответствии со статьями 43 - 46 Лесного кодекса Российской Федерации (Собрание законодательства Российской Федерации, 2006, N 50, ст. 5278; 2020, N 17, ст. 2725), в том числе при создании охранных зон, предназначенных для обеспечения безопасности граждан и создания необходимых условий для эксплуатации объектов, связанных с выполнением работ по геологическому изучению недр и разведкой месторождений полезных ископаемых, линейных объектов, за исключением случаев, предусмотренного частью 3 статьи 63.1 Лесного кодекса Российской Федерации (Собрание законодательства Российской Федерации 2018, N 30, ст. 4547) (далее - лица, осуществляющие рубку лесных насаждений), и лицами, обратившимися с ходатайством или заявлением об изменении целевого назначения лесного участка, в том числе в связи с переводом земель лесного фонда в земли иных категорий, за исключением случаев перевода земель лесного фонда в земли особо охраняемых территорий и объектов (далее - лица, обратившиеся с ходатайством или заявлением об изменении целевого назначения лесного участка); г) лицами, осуществляющими строительство зданий, строений, сооружений в границах лесопарковых зеленых поясов либо ходатайствующими об изменении их границ, в том числе в целях перевода земель лесного фонда, включенных в состав лесопарковых зеленых поясов, в земли иных категорий.

К Проекту прилагаются:

1. Чертеж (схема участка), с указанием геодезических координат и характерных (поворотных) точек, масштаб 1:10000 - 1 экз.
2. Перечетная ведомость жизнеспособного подроста при обследовании участка лесовосстановления (при наличии)

Составлен:

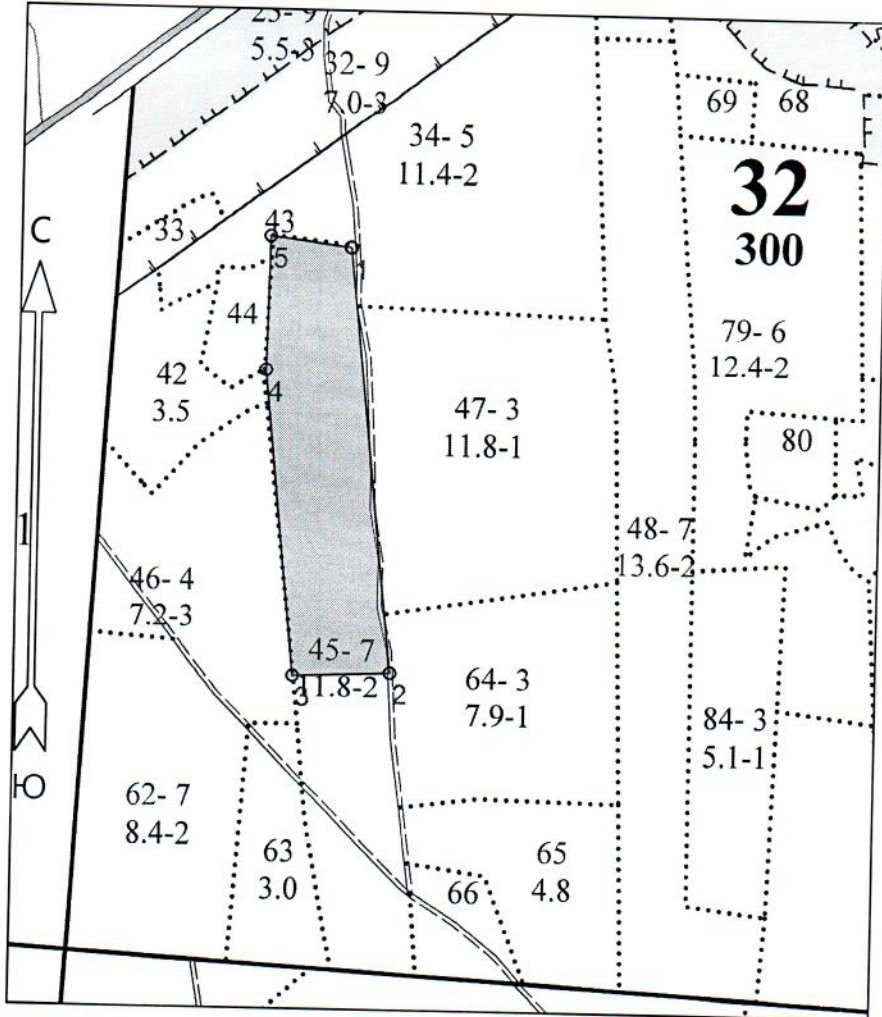
инженер л/п _____ Портнова Т.П. "30" 08 20 21 г.
(должность) (подпись) (Ф.И.О.) Дата

Схема участка под естественное лесовосстановление (СЕВ) в 2021 году

Ивановская область, Лежневский муниципальный район
(наименование субъекта Российской Федерации, наименование муниципального района)

Лесничество ОГКУ "Ивановское"
Участковое лесничество Лежневское
Урочище (при наличии)
Номер(а) лесного квартала 32
Номер(а) лесотаксационного выдела 45
Масштаб

1 : 10000



Условные обозначения

Эксплуатационный участок		Неэксплуатационный участок	
--------------------------	--	----------------------------	--

Площадь общая, га	Площадь эксплуатационная, га	5	277241.199	2201350.077
7.20	7.20	Лесосека		
Экспликация объекта		Площадь, га		
Порядковый номер характерной (поворотной) точки	Геодетические координаты		Основной полигон	
	X	Y	7.20	
1	277226.588	2201457.047		
2	276659.130	2201512.072		
3	276655.276	2201383.442		
4	277059.445	2201345.283		

Выполнил Портнова Т.П.
(Фамилия, имя, отчество
(последнее при наличии))

(подпись)

УТВЕРЖДАЮ:

Директор ООО "Лесная компания"

(руководитель юридического лица)

В.Г. Пашков

(подпись)

(Ф.И.О.)

" 08 " 20 21 года

ПРОЕКТ ЛЕСОВОССТАНОВЛЕНИЯ № 6 / 2021 год

1. Характеристика местоположения лесного участка

Лесничество Ивановское Участковое лесничество Михеевское
 № квартала 34 № выдела 28 Площадь лесного участка 1,5 га

2. Характеристика лесорастительных условий лесного участка

Рельеф равнинный
 Гидрологические условия залегание грунтовых вод примерно от 3 м до 10 м, застой поверхностных вод периодический
 (глубокое залегание грунтовых вод, периодический или длительный застой поверхностных вод)
 Почвы подзолистая, суглинистая, сырая
 (тип, механический состав, влажность)
 Тип леса, лесорастительных условий Сдм А4

3. Характеристика площадей лесного участка

Категория земель, предназначенных для лесовосстановления вырубка - 2020г.
 (вырубки, гари, прогалины, иная (год, месяц))

4. Характеристика вырубки

Исходный породный состав участка лесовосстановления 9С1Б
 Количество пней на единице площади 300 шт./га
 Состояние очистки от порубочных остатков и валежника (захламенность) средняя
 (отсутствует, слабая, средняя, сильная)
 Характер и размещение оставленных деревьев и кустарников _____
 Степень задернения и минерализации почвы: средняя

5. Характеристика имеющихся подроста и молодняка лесных древесных пород

Состав пород 10Е
 Средний возраст подроста, лет 15
 Средняя высота подроста, м 6
 Количество подроста по категориям крупности, тыс.шт/га крупный - 0,5
 (мелкий, средний, крупный)
 Количество подроста в перече на крупный, тыс.шт/га _____ в т.ч. по породам _____
 Размещение подроста и молодняка на площади групповое
 (равномерное, неравномерное, групповое)

6. Проектируемый способ лесовосстановления

Способ лесовосстановления естественное лесовосстановление лесов (СЕВ)

7. Обоснование проектируемого способа лесовосстановления.(главных(ой) лесных(ой) древесных (ой) породных(ы), породного состава восстанавливаемых лесов, с учетом особенностей производства работ в различных категориях защитных лесов и особо защитных участках лесов*

Обоснование проектируемого способа лесовосстановления Поскольку количество жизнеспособного подроста главной породы составляет до 500 шт/га, то естественное лесовосстановление будет проводиться путем минерализации почвы, согласно приказа № 1014 от 04.12.2020г., прил.17 таб.2

Главная лесная древесная порода _____
 Породный состав восстанавливаемых лесов _____

8. Сроки и технологии(методы) выполнения работ по лесовосстановлению

Время подготовки почвы (месяц, год) _____
 Способ и вид обработки почвы механизированный, бороздами
 (полосами, бороздами, площадками, иное)
 Сроки проведения мероприятий сентябрь - октябрь 2021г.
 Метод и способ лесовосстановления: минерализация почвы 25-30% , механическим способом
 Количество посадочных (посевных) мест на 1 га _____ шт.
 Схема размещения посадочных мест, расстояния: между рядами _____ м, в рядах _____ м
 Схема смешения пород _____
 Потребность в посадочном (посевном)материале на всю площадь по породам: _____ шт.;
 Проектируемая норма дополнения, % (проектируется по результатам инвентаризации лесных культур 1-го и 3-го года)

Сроки и технологии (методы) выполнения по агротехническим уходам за лесными культурами (уход на 4-ый год проектируется по результатам инвентаризации лесных культур 3-го года):

1-й год _____
2-й год _____
3-й год _____
4-й год _____

Сроки и технологии (методы) выполнения по лесоводственным уходам за лесными культурами* (проектируется по результатам инвентаризации лесных культур 3-го, 5-го года и обледования лесных культур 7-го года, в целях отнесения земель, предназначенных для лесовосстановления к землям, на которых расположены леса):

4-й год _____
5-й год _____
6-й год _____
7-й год _____
8-й год _____

Мероприятия по противопожарному обустройству лесного участка _____ минерализованные полосы шириной 1 м по периметру площади (перечень мероприятий, объем работы)

9. Требования к используемому для лесовосстановления посадочному материалу

Древесная порода _____ Возраст, лет _____
Диаметр стволика у корневой шейки не менее ,мм _____ Высота стволика не менее ,см _____

10. Требования к молоднякам, площади которых подлежат отнесению к землям, на которых расположены леса, для признания работ по лесовосстановлению завершенными*

Древесная порода _____ Возраст, лет _____ Количество деревьев главных пород, не менее тыс. шт/га _____
Средняя высота деревьев главных пород _____
Намечаемый год перевода культур в земли, на которых расположены леса _____

11. Объем работ по лесовосстановлению*

Площадь лесовосстановления, га _____

12. Проектируемый объем работ по лесовосстановлению**

Площадь лесовосстановления, га _____ 1,5 _____
Количество жизнеспособных растений главных лесных древесных пород, тыс. шт. на 1 га _____ 0,5 _____
Количество жизнеспособных растений главных лесных древесных пород на всей площади, тыс. шт. _____ 0,75 _____

* Пункт проекта заполняется: а) лицами, осуществляющими рубку лесных насаждений в соответствии с Лесным кодексом Российской Федерации, за исключением случаев, предусмотренных частями 2 и 4 статьи 29.1, статьей 30, частью 4.1 статьи 32 Лесного кодекса Российской Федерации (Собрание законодательства Российской Федерации, 2006, N 50, ст. 5278; 2020, N 17, ст. 2725); б) органами государственной власти, органами местного самоуправления в пределах их полномочий, определенных в соответствии со статьями 81 - 84 Лесного кодекса Российской Федерации (Собрание законодательства Российской Федерации, 2006, N 50, ст. 5278; 2020, N 17, ст. 2725).

**Пункт проекта заполняется: в) лицами, осуществляющими рубку лесных насаждений при использовании лесов в соответствии со статьями 43 - 46 Лесного кодекса Российской Федерации (Собрание законодательства Российской Федерации, 2006, N 50, ст. 5278; 2020, N 17, ст. 2725), в том числе при создании охранных зон, предназначенных для обеспечения безопасности граждан и создания необходимых условий для эксплуатации объектов, связанных с выполнением работ по геологическому изучению недр и разработкой месторождений полезных ископаемых, линейных объектов, за исключением случаев, предусмотренного частью 3 статьи 63.1 Лесного кодекса Российской Федерации (Собрание законодательства Российской Федерации 2018, N 30, ст. 4547) (далее - лица, осуществляющие рубку лесных насаждений), и лицами, обратившимися с ходатайством или заявлением об изменении целевого назначения лесного участка, в том числе в связи с переводом земель лесного фонда в земли иных категорий, за исключением случаев перевода земель лесного фонда в земли особо охраняемых территорий и объектов (далее - лица, обратившиеся с ходатайством или заявлением об изменении целевого назначения лесного участка); г) лицами, осуществляющими строительство зданий, строений, сооружений в границах лесопарковых зеленых поясов либо ходатайствующими об изменении их границ, в том числе в целях перевода земель лесного фонда, включенных в состав лесопарковых зеленых поясов, в земли иных категорий.

К Проекту прилагаются:

1. Чертеж (схема участка), с указанием геодезических координат и характерных (поворотных) точек, масштаб 1:10000 - 1 экз.
2. Перечетная ведомость жизнеспособного подроста при обследовании участка лесовосстановления (при наличии)

Составлен:

_____ инженер д/п
(должность)

 (подпись)

Портнова Т.П.
(Ф И О)

"30"

08

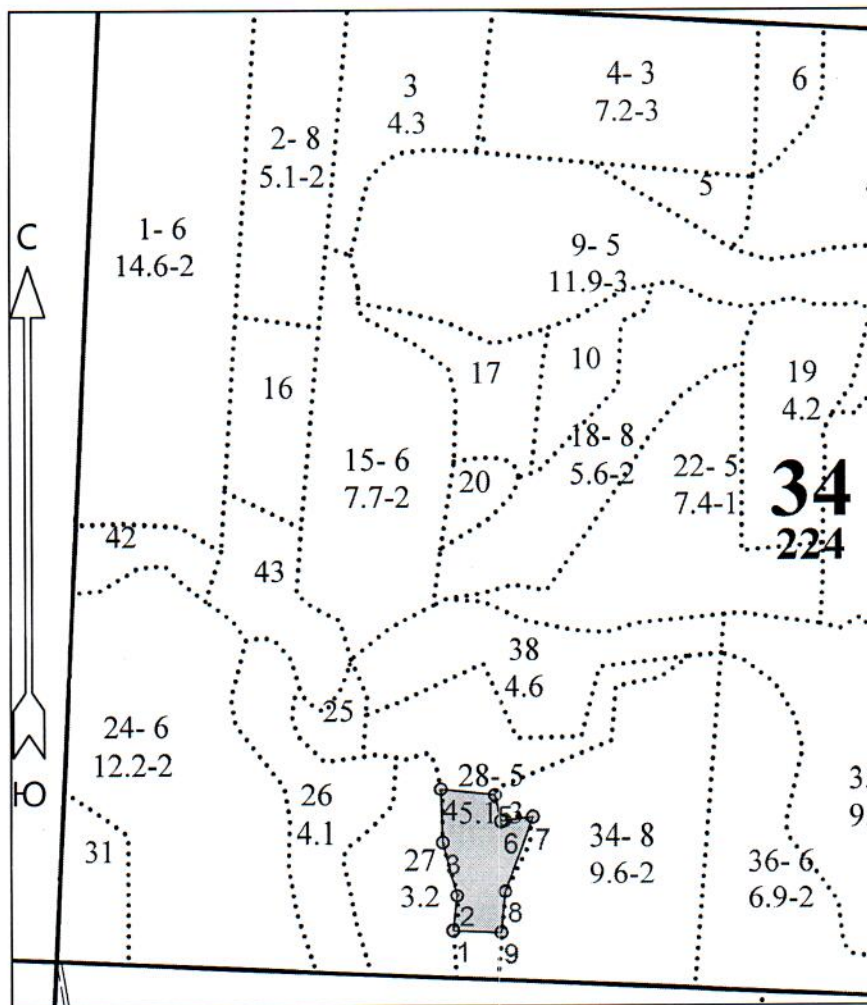
20 21 г.

Дата

Схема участка под естественное возобновление (СЕВ) в 2021 году

Ивановская область, Лежневский муниципальный район
(наименование субъекта Российской Федерации, наименование муниципального района)

Лесничество ОГКУ "Ивановское"
 Участковое лесничество Михеевское
 Урочище (при наличии)
 Номер(а) лесного квартала 34
 Номер(а) лесотаксационного выдела 28
 Масштаб 1 : 10000



Условные обозначения	
Эксплуатационный участок	
Неэксплуатационный участок	

Площадь общая, га	Площадь эксплуатационная, га	Экспликация объекта		
1.50	1.50	5	263177.855	2205725.731
		6	263143.366	2205733.326
		7	263148.212	2205775.824
		8	263050.681	2205737.655
		9	262995.159	2205731.764
		Лесосека		
			Площадь, га	
		Основной полигон	1.50	
Порядковый номер характерной (поворотной) точки	Геодезические координаты			
	X	Y		
1	262998.477	2205668.126		
2	263046.059	2205673.934		
3	263117.712	2205656.120		
4	263186.550	2205654.194		

Выполнил Портнова Т.П.
(Фамилия, имя, отчество
(последнее при наличии))

(подпись)