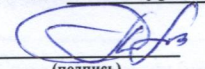


СОГЛАСОВАНО:

Руководитель

ОГКУ "Фурмановское лесничество"

 Смирнов М.Ю.
(подпись) (Ф.И.О.)

"20" апреля 2021 года

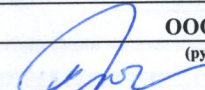
УТВЕРЖДАЮ:

Генеральный директор

ООО "Хромцовский карьер"

(руководитель юридического лица)

Трунов М.В.

 (подпись)
"20" апреля 2021 года



ПРОЕКТ ЛЕСОВОССТАНОВЛЕНИЯ № ___ / 2021 год

1. Характеристика местоположения лесного участка

Лесничество Фурмановское Участковое лесничество Середское
№ квартала 68 № выдела 30 Площадь лесного участка 2,3 га

2. Характеристика лесорастительных условий лесного участка

Рельеф равнинный
Гидрологические условия периодический
(глубокое залегание грунтовых вод, периодический или длительный застой поверхностных вод)
Почвы суглинок лесной, увлажнение среднее
(тип, механический состав, влажность)
Тип леса, лесорастительных условий ССЛЖ С2

3. Характеристика площадей лесного участка

Категория земель, предназначенных для лесовосстановления вырубка 2020
(вырубки, гари, прогалины, иная (год, месяц))

4. Характеристика вырубки

Исходный породный состав участка лесовосстановления -
Количество пней на единице площади до 600 шт./га
Состояние очистки от порубочных остатков и валежника (захламленность) слабая
(отсутствует, слабая, средняя, сильная)
Характер и размещение оставленных деревьев и кустарников -
Степень задернения и минерализации почвы: средне-задернелая, не проводилась

5. Характеристика имеющихся подроста и молодняка лесных древесных пород

Состав пород -
Средний возраст подроста, лет -
Средняя высота подроста, м -
Количество подроста по категориям крупности, тыс.шт/га -
(мелкий, средний, крупный)
Количество подроста в пересчете на крупный, тыс.шт/га - в т.ч. по породам -
Размещение подроста и молодняка на площади -
(равномерное, неравномерное, групповое)

6. Проектируемый способ лесовосстановления

Способ лесовосстановления Искусственное
7. Обоснование проектируемого способа лесовосстановления (главных(ой) лесных(ой) древесных(ой) породных(ых), породного состава восстанавливаемых лесов, с учетом особенностей производства работ в различных категориях защитных лесов и особо защитных участках лесов*)

Обоснование проектируемого способа лесовосстановления отсутствие предварительного возобновления жизнеспособным подростом и молодняками ценных древесных пород

Главная лесная древесная порода Сосна обыкновенная
Породный состав восстанавливаемых лесов -

8. Сроки и технологии (методы) выполнения работ по лесовосстановлению

Время подготовки почвы (месяц, год) апрель-май 2021 года
Способ и вид обработки почвы нарезка борозд при глубине обработки почвы 15-20 см и среднем расстоянии между бороздами
(полосами, бороздами, площадками, иное)
3 м(трактор МТЗ-82, плуг лесной ПКЛ-70)
Сроки проведения мероприятий апрель- май 2021 год
Метод и способ лесовосстановления: ручная посадка лесных культур в борозды с применением труб лесопосадочных
Количество посадочных (посевных) мест на 1 га 2500 шт.

Схема размещения посадочных мест, расстояния: между рядами 3 м, в рядах 1,3 м

Схема смешения пород C:C:C

Потребность в посадочном (посевном) материале на всю площадь по породам: C 5750 шт.;

Проектируемая норма дополнения, % (проектируется по результатам инвентаризации лесных культур 1-го и 3-го года)
дополнению подлежат лесные культуры с приживаемостью 25-85%.

Сроки и технологии (методы) выполнения по агротехническим уходам за лесными культурами (уход на 4-ый год проектируется по результатам инвентаризации лесных культур 3-го года):

1-й год уничтожение травянистой и нежелательной древесной растительности 1-2 раза

2-й год уничтожение травянистой и нежелательной древесной растительности 1-2 раза

3-й год уничтожение травянистой и нежелательной древесной растительности 1-2 раза

Сроки и технологии (методы) выполнения по лесоводственным уходам за лесными культурами* (проектируется по результатам инвентаризации лесных культур 3-го, 5-го года и обследования лесных культур 7-го года, в целях отнесения земель, предназначенных для лесовосстановления к землям, на которых расположены леса):

4-й год срезание травянистой и нежелательной древесной растительности

5-й год срезание травянистой и нежелательной древесной растительности

6-й год срезание травянистой и нежелательной древесной растительности

7-й год срезание травянистой и нежелательной древесной растительности

Мероприятия по противопожарному обустройству лесного участка устройство противопожарных минерализованных
(перечень мероприятий, объем работы)

полос - 0,630 км (шириной 1,4 м)

9. Требования к используемому для лесовосстановления посадочному материалу

Древесная порода Сосна обыкновенная Возраст, лет 1-2-х лет

Диаметр стволика у корневой шейки не менее, мм 2,0 мм Высота стволика не менее, см 12 см

10. Требования к молоднякам, площади которых подлежат отнесению к землям, на которых расположены леса, для признания работ по лесовосстановлению завершенными*

Древесная порода Сосна Возраст, лет 7 лет Количество деревьев главных пород, не менее тыс. шт./га 2

Средняя высота деревьев главных пород не менее 1,2 м

Намечаемый год перевода культур в земли, на которых расположены леса 2027 год

11. Объем работ по лесовосстановлению*

Площадь лесовосстановления, га

12. Проектируемый объем работ по лесовосстановлению**

Площадь лесовосстановления, га 2,3

Количество жизнеспособных растений главных лесных древесных пород, тыс. шт. на 1 га не менее 2,0

Количество жизнеспособных растений главных лесных древесных пород на всей площади, тыс. шт. 5,75

* Пункт проекта заполняется: а) лицами, осуществляющими рубки лесных насаждений в соответствии с Лесным кодексом Российской Федерации, за исключением случаев, предусмотренных частями 2 и 4 статьи 29.1, статьей 30, частью 4.1 статьи 32 Лесного кодекса Российской Федерации (Собрание законодательства Российской Федерации, 2006, N 50, ст. 5278; 2020, N 17, ст. 2725);

б) органами государственной власти, органами местного самоуправления в пределах их полномочий, определенных в соответствии со статьями 81 - 84 Лесного кодекса Российской Федерации (Собрание законодательства Российской Федерации, 2006, N 50, ст. 5278; 2020, N 17, ст. 2725);

законодательства Российской Федерации, 2006, N 50, ст. 5278; 2020, N 17, ст. 2725), в том числе при создании охранных зон, предназначенных для обеспечения безопасности граждан и создания необходимых условий для эксплуатации объектов, связанных с выполнением работ по геологическому изучению недр и разработкой месторождений полезных ископаемых, линейных объектов, за исключением случаев, предусмотренного частью 3 статьи 63.1 Лесного кодекса Российской Федерации (Собрание законодательства Российской Федерации 2018, N 30, ст. 4547) (далее - лица, осуществляющие рубку лесных насаждений), и лицами, обратившимися с ходатайством или заявлением об изменении целевого назначения лесного участка, в том числе в связи с переводом земель лесного фонда в земли иных категорий, за исключением случаев перевода земель лесного фонда в земли особо охраняемых территорий и объектов (далее - лица, обратившиеся с ходатайством или заявлением об изменении целевого назначения лесного участка); г) лицами, осуществляющими строительство зданий, строений, сооружений в границах лесопарковых зеленых поясов либо ходатайствующими об изменении их границ, в том числе в целях перевода земель лесного фонда, включенных в состав лесопарковых зеленых поясов, в земли иных категорий.

К Проекту прилагаются:

1. Чертеж (схема участка), с указанием геодезических координат и характерных (поворотных) точек, масштаб 1:10000 - 1 экз.

2. Перечетная ведомость жизнеспособного подроста при обследовании участка лесовосстановления (при наличии)

Составлен:

Инженер по дендрологии
(должность)

[Подпись]
(подпись)

С.Н. Масленников
(Ф.И.О.)

04 2021 г.
Дата

Проверен:

Инженер по дендрологии
(должность)

[Подпись]
(подпись)

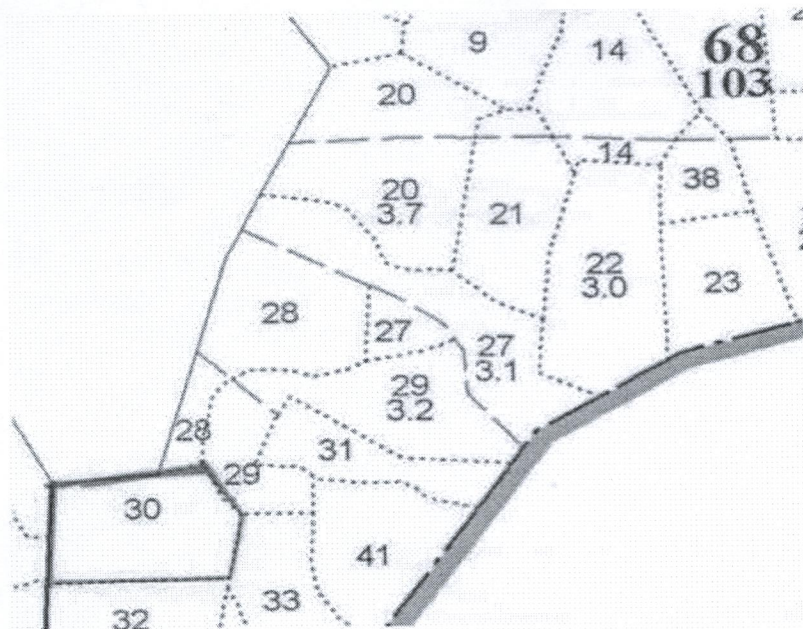
Зотово
(Ф.И.О.)

04 2021 г.
Дата

ЧЕРТЕЖ (СХЕМА УЧАСТКА)

Участка лесных культур кв 68 тв 30 площадь 2,3 га
ОГКУ «Фурмановское лесничество» Середское участковое лесничество

Масштаб 1:10000



№ точек	Румбы	Длина линий, м
1 - 2	СВ - 80	170
2 - 3	ЮВ - 40	70
3 - 4	ЮЗ - 8	80
4 - 5	ЮЗ - 85	190
5 - 1	СЗ - 3	120