

## Проект лесовосстановления на лесном участке № 9/2023

Лесовосстановление

искусственное

(естественное, искусственное, комбинированное)

Субъект Российской Федерации

Ивановская область

Лесной район

Район хвойно-широколиственных (смешанных) лесов европейской части Российской Федерации

### Характеристика местоположения лесного участка:

Лесничество	Вичугское
Участковое лесничество	Филисовское
Урочище	
№ квартала	41
№ выдела	29,30
Площадь лесного участка, га	9,2
(исходные данные для проекта лесовосстановления: материалы обследования лесного участка при выборе способа лесовосстановления, план лесного участка, масштаб 1:10 000 прилагаются к проекту лесовосстановления)	

### Характеристика лесорастительных условий лесного участка:

Рельеф участка (уклон)	равнинный
Гидрологические условия (увлажнение)	периодический застой поверхностных вод в весенне - осенний период
Почва	влажные, дерновоподзолистые, механический состав - суглинки

### Характеристика площадей лесного участка:

вырубка 2022г

(вырубки, гари, прогалины, иные не занятые лесными насаждениями или предназначенные для лесовосстановления земли)

### Характеристика вырубки:

Количество пней, тыс. штук/га	0,44
Характер и размещение оставленных деревьев и кустарников	не оставлены (куртины, полосы, групповое, равномерное)
Степень задернения почвы	средняя (слабая, средняя, сильная)
Степень минерализации почвы	5 (% от площади лесного участка)
Состояние очистки от порубочных остатков и валежника (захламленность, м³)	слабая а) отсутствует (до 5 м³/га); б) слабая (5-20 м³/га); в) средняя (20-50 м³/га); г) сильная (более 50 м³/га)
Категория доступности для техники:	доступная а) доступная; б) требуется узкополосная расчистка без корчевки пней; в) требуется узкополосная расчистка; г) требуется широкополосная расчистка с корчевкой пней.

### Характеристика имеющихся подроста и молодняка лесных древесных пород:

Состав пород	отсутствует
Средний возраст, лет	
Средняя высота, м	
Количество деревьев и кустарников	
Размещение их по площади лесного участка	тыс. штук/га
	(равномерное, неравномерное, групповое)

Состояние лесных насаждений и их оценка:

#### Проектируемый способ лесовосстановления:

искусственное

(естественное лесовосстановление, искусственное лесовосстановление, комбинированное лесовосстановление (посев, посадка))

**Обоснование проектируемого способа лесовосстановления основных лесных древесных пород восстанавливаемых лесов с учетом особенностей производства работ в различных категориях защитных лесов и особо защитных участках лесов** (для лесных участков, предназначенных для проведения лесовосстановления, на которых лесовосстановительные мероприятия осуществляются лицами, указанными в подпункте "а" пункта 6 Правил, государственными (муниципальными) учреждениями, указанными в подпункте "б" пункта 6 Правил):

назначено по материалам лесоустройства

**Сроки и технологии (методы) выполнения работ по лесовосстановлению** (для лесных участков, предназначенных для проведения лесовосстановления, на которых лесовосстановительные мероприятия осуществляются лицами, указанными в подпункте "а" пункта 6 Правил, государственными (муниципальными) учреждениями, указанными в подпункте "б" пункта 6 Правил):

Обработка почвы частичная, бороздами сентябрь - октябрь 2022г. По периметру участка устройство противопожарных минерализованных полос, шириной не менее 1,4 м, посредством трактора «Форвардер» и плуга ПЛМ - 001 - ф, протяженностью - 1323 м. Посадка апрель-май 2023 года, ручная посадка сеянцев в дно или отвал плужных борозд под меч Колесова. Схема размещения посадочных мест: между рядами - 3,0 м., в рядах - 0,75 м. Схема смещения пород Е-Е-Е. Дополнение проектируется по результатам инвентаризации лесных культур 1-го и 3-го года, в соответствии с действующими Правилами лесовосстановления. Намечаемый год перевода лесных культур - 2029г.

**Сроки и технологии (методы) выполнения работ по агротехническим уходам** (для лесных участков, предназначенных для проведения лесовосстановления, на которых лесовосстановительные мероприятия осуществляются лицами, указанными в подпункте "а" пункта 6 Правил, государственными (муниципальными) учреждениями, указанными в подпункте "б" пункта 6 Правил):

2023г - 2-х кратный ; 2024г - 2-х кратный; 2025г - 1-но кратный - ручная оправка сеянцев от завала травой и почвой, размыва и выдувания почвы, выжимания морозом (на 2-й и 3-й год), дополнение (на 2-й год); рыхление почвы с одновременным уничтожением травянистой и древесной растительности в рядах, подавление, скашивание травянистой и древесно - кустарниковой растительности механическим способом.

**Сроки и технологии (методы) выполнения работ по лесоводственным уходам** (для лесных участков, предназначенных для проведения лесовосстановления, на которых лесовосстановительные мероприятия осуществляются лицами, указанными в подпункте "а" пункта 6 Правил, государственными (муниципальными) учреждениями, указанными в подпункте "б" пункта 6 Правил):

Проектируется по результатам инвентаризации лесных культур 3-го, 5-го года и обследования лесных культур 7-го года, в целях отнесения земель, предназначенных для лесовосстановления к землям, на которых расположены леса. Включает в себя уничтожение нежелательной древесно - кустарниковой растительности механическими средствами.

#### Требования к используемому для лесовосстановления посадочному (посевному) материалу:

Порода	ЕЛЬ
Вид посадочного материала	сеянцы ели с открытой корневой системой, категория семян - нормальные, лесосеменной район - 3
	(сеянцы, саженцы с открытой (закрытой) корневой системой, селекционная категория)

Возраст, лет	происхождения семян, лесосеменной район)
Высота, см	2
Диаметр корневой шейки, мм	12
	2

#### Характеристика посевного материала:

Порода	
Класс качества семян	
Селекционная категория	
Место происхождения (лесосеменной район)	

**Требования к молоднякам, площади которых подлежат отнесению к землям, на которых расположены леса, для признания работ по лесовосстановлению завершенными** (для лесных участков, предназначенных для проведения лесовосстановления, на которых лесовосстановительные мероприятия осуществляются лицами, указанными в подпункте "а" пункта 6 Правил, государственными (муниципальными) учреждениями, указанными в подпункте "б" пункта 6 Правил):

Порода	Ель
Возраст, лет	7
Количество деревьев основных лесных древесных пород	2 тыс. штук/га
Средняя высота, м	1

**Объем работ по лесовосстановлению (площадь лесовосстановления, га)** (для лесных участков, предназначенных для проведения лесовосстановления, на которых лесовосстановительные мероприятия осуществляются лицами, указанными в подпункте "а" пункта 6 Правил, государственными (муниципальными) учреждениями, указанными в подпункте "б" пункта 6 Правил):

9,2

(площадь лесовосстановления, га)

**Проектируемый объем работ по лесовосстановлению** (для лесных участков, предназначенных для проведения лесовосстановления, на которых лесовосстановительные мероприятия осуществляются лицами, указанными в подпункте "а" пункта 6 Правил, государственными (муниципальными) учреждениями, указанными в подпункте "б" пункта 6 Правил):

Площадь лесовосстановления, га	9.2
количество жизнеспособных растений основных лесных древесных пород	4.4 тыс. штук /га
количество жизнеспособных растений основных лесных древесных пород на всей площади	40.48 тыс. штук

#### Исполнитель работ по лесовосстановлению:

Начальник службы лесопользования

Должность (при наличии)

22.02.2023

(число, месяц, год)

подпись

Модин Михаил Алексеевич

(фамилия, имя, отчество - последнее при наличии)

**Сведения о расположении лесного участка, приведенного  
на схеме(ах) размещения в приложении 4 к форме  
проекта лесовосстановления,  
в 2023 году**

Участок лесовосстановления (объект)		
Номер	Площадь (общая), га	Площадь эксплуатационная, га (указывается только для лесосек)
Абрис 1	9.2	0

Экспликация участка лесовосстановления (объекта)						
Номер объекта	Номер начальной точки (столба) линии	Номер следующей точки (столба) линии	Направление линии, румбы (азимуты), °	Длина линии, м	Координата начальной точки линий (столба) (WGS-84). (для лесных участков, расположенных на землях обороны и безопасности, система координат ГСК-2011)	
					Долгота (X)	Широта (Y)
Привязка						
Абрис 1	0	1	СВ 83°	159	41.988890	56.994170
Объект						
Абрис 1	1	2	СЗ 7°	246	41.991490	56.993990
Абрис 1	2	3	СВ 40°	346	41.991990	56.996190
Абрис 1	3	4	ЮВ 7°	481	41.996600	56.998010
Абрис 1	4	1	ЮЗ 83°	250	41.995640	56.993720

Исполнитель работ по лесовосстановлению:

Начальник службы лесоправления  
Должность(при наличии)

Модин Михаил Алексеевич

(фамилия, имя, отчество(последнее(при наличии)))

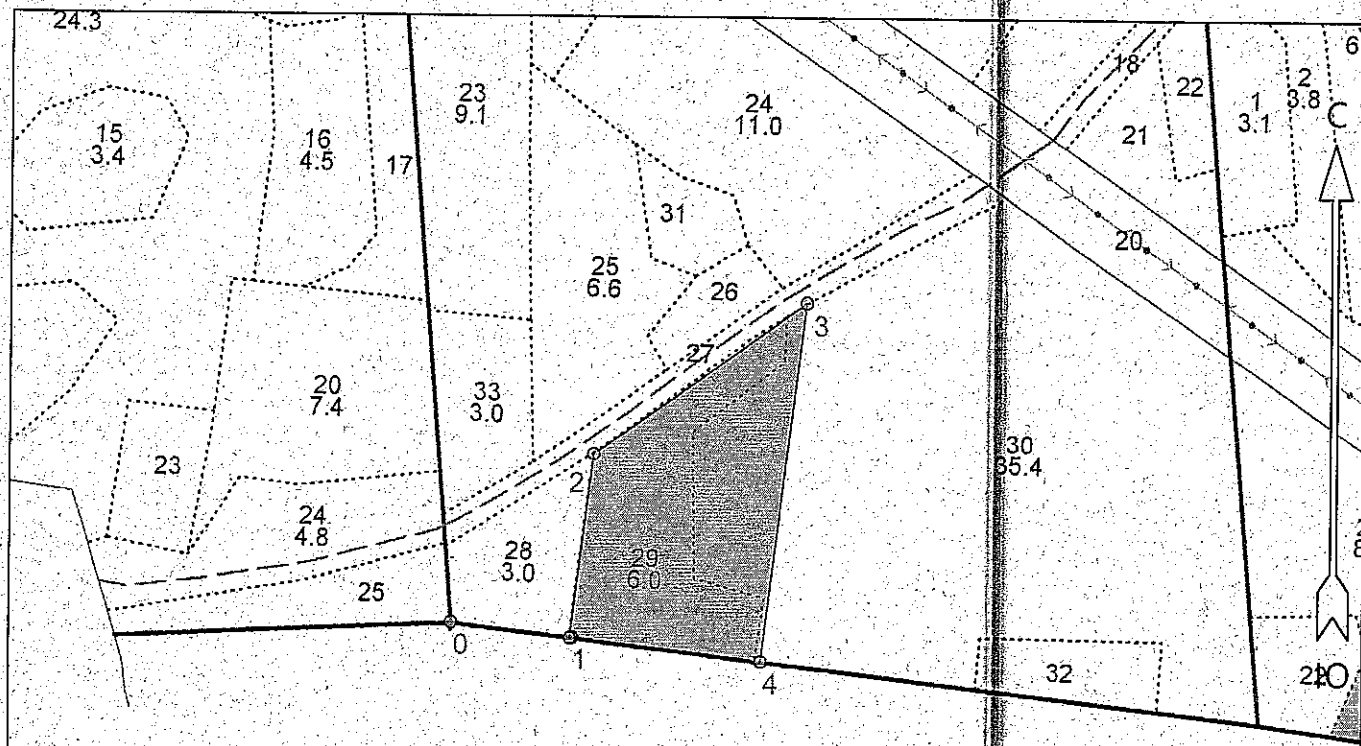
(подпись)

13.01.2023

(дата)

# Чертеж лесного участка

Лесничество	Вичугское
Участковое лесничество	Филисовское
Номер(а) лесного квартала	41
Номер(а) лесотаксационного выдела	29,30
Площадь	9.2
Масштаб	1 : 10000



## Условные обозначения

Эксплуатационный участок



Экспликация объекта			Номера точек	Румбы линий	Длина, м
Порядковый номер характерной (поворотной) точки	Географические координаты				
	Широта	Долгота	Привязка		
			0 - 1	СВ 83°	159
Лесосека					
1	56° 59' 38.37335"	41° 59' 29.36920"	1 - 2	СЗ 7°	246
2	56° 59' 46.26953"	41° 59' 31.14905"	2 - 3	СВ 40°	346
3	56° 59' 52.84651"	41° 59' 47.76741"	3 - 4	ЮВ 7°	481
4	56° 59' 37.40723"	41° 59' 44.28729"	4 - 1	ЮЗ 83°	250

Составил (арендатор):

 специалист по л/в  
(должность)

 Воронкова О.В.  
(Ф.И.О.)

(подпись)

**Документ подписан электронной подписью**

Сертификат: 01140CD8008BAE72964741C99737488EF6  
Владелец: ЗАО "МУРОМ"  
Действителен: с 04.05.2022 по 04.08.2023  
Кем выдан: ООО "КОМПАНИЯ "ТЕНЗОР"  
Дата и время подписи: 22.02.2023 14:50:40

Субъект Федерации	Ивановская область		
Лесной район	хвойно-широколиственных (смешанных) лесов европейской части РФ		
Лесничество	Вичугское		
Участковое лесничество	Филисовское		
<b>Карточка обследования участка № 9 / 2022 год</b> <b>при выборе способа и технологии лесовосстановления</b>			
1. № квартала	41	№ выдела	29,30
2. Площадь участка, с точностью до 0,1 га	9,2		
3. План участка. Масштаб 1:10 000 (Прилагается к Карточке)			
4. Категория площади лесовосстановления	вырубка 2022 года вырубка, гарь, иная (год, месяц)		
5. Исходный породный состав участка лесовосстановления	5Б4Ос1Е; 7Ос2Б1Е		
6. Условия для работы техники:			
6.1 Количество пней, тыс.шт./га; всего	0,44		
6.2 Высота пней, см	30-40	6.3 Диаметр пней, см	32
6.4 Захламленность, м <sup>3</sup> /га	5 отсутствует, слабая, средняя, сильная		
6.5 Завалуненность, %	0% слабая, средняя, сильная, иные препятствия		
6.6 Категория доступности для работы техники	а а, б, в, г*		
7 Лесорастительные условия			
7.1 Рельеф	равнинный		
7.2 Группа типов леса или тип условий местопроизрастания	ЕСЛЖ-С2; ЕСЛЖ-С3		
7.4 Почва	влажные, дерновоподзолистые, механический состав - суглинки. тип, механический состав, степень улаживания		
7.5 Степень задернения почвы	средняя слабая, средняя, сильная		
7.6 Поврежденность почвы участка (степень)	слабая слабая, средняя, сильная		
7.7 Степень минерализации почвы, % от площади участка	5		
8 Характеристика сохраненного подроста главных (целевых) пород:	подрост отсутствует		
8.1 Количество подроста по категориям крупности тыс.шт./га	мелкий, средний, крупный		
8.2 Количество подроста в пересчете на крупный, тыс./га	в т.ч. по породам		
8.3 Жизнеспособность подроста	жизнеспособный, нежизнеспособный		
8.4 Категория густоты	редкий, средний, густой		
8.5 Средняя высота подроста, м	8.6 Средний возраст подроста, лет		
8.7 Встречаемость подроста, %			
8.8 Распределение по площади	равномерное, неравномерно, групповое		
8.10 Соответствие лесорастительным и иным условиям:			

соответствует - замена не требуется, не соответствует - замена требуется

9 Характеристика возобновления сопутствующих древесных пород, кустар:

порода \_\_\_\_\_ количество, шт./га \_\_\_\_\_ средняя высота, м \_\_\_\_\_

10 Характеристика возобновления нежелательных малоценных пород:

порода \_\_\_\_\_ количество, шт./га \_\_\_\_\_ средняя высота, м \_\_\_\_\_

11 Источники обсеменения

порода, источник: одиночные (шт./га), куртины, полосы, стены леса

12 Пни пород деревьев, возобновляющихся вегетативно, шт./га:

порода

13 Характеристика санитарного состояния

заселенность вредными организмами, болезни леса

14. Предложения для разработки Проекта:

14.1 Способ лесовосстановления

искусственное лесовосстановление

естественный, искусственный, комбинированный

14.2 Главные (целевые) породы

ель

сопутствующие

береза

15 Срок лесовосстановления

начало - апрель 2023г - окончание - май 2023г

начало, окончание (месяц, год)

16 Необходимость проведения предварительных и сопутствующих мероприятий:

очистка вырубki

санитарные

противопожарные

иные предложения

Исполнитель(и):

специалист по л/в

должность

подпись

Воронкова О.В.

Ф.И.О.

«30» сентября 2022г.

\* а - доступно без расчистки и корчевки пней, б- узкополосная расчистка без корчевки пней, понижение пней; в- узкополосная расчистка с корчевкой пней диаметром до 24 см, г- широкополосная расчистка с корчевкой всех пней на полосах.