

**Перечетная ведомость  
жизнеспособного подроста при обследовании участка лесовосстановления**

Лесничество Вичугское Участковое лесничество Зарубинское  
 Квартал 60 Выдел 3 Площадь 1,9 га  
 Размер пробной площади \_\_\_\_\_ кв.м

№ пробной площади/ га	Высота по категориям, м	Количество по породам, шт.											
		главных(целевых)				сопутствующих				нежелательных(малоценных)			
					всего				всего				всего
1- га	до 0,5												
	0,6...1,5												
	более 1,5												
Итого													
2	до 0,5												
	0,6...1,5												
	более 1,5												
Итого													
и т.д.													
Всего													
Всего в перечете на крупный, тыс.шт./га													

Исполнитель

начальник участка

должность

подпись

Зарубин И.В.

Ф.И.О.

Дата

Субъект Федерации	Ивановская область.
Лесной район	Район хвойно-широколиственных (смешанных) лесов европейской части Российской Федерации
Лесничество	ОГКУ "Вичугское лесничество"
Участковое лесничество	Зарубинское

**Карточка обследования участка №20/2021г  
при выборе способа и технологии лесовосстановления**

1. № квартала	60	№ выдела	3
2. Площадь участка, с точностью до 0,1 га	1,9		
3. План участка. Масштаб 1:10 000 (Прилагается к Карточке)			
4. Категория площади лесовосстановления	вырубка - 2020г вырубка, гарь, иная (год, месяц)		
5. Исходный породный состав участка лесовосстановления	7Б2Ос1Е		
6. Условия для работы техники:			
6.1 Количество пней, тыс.шт./га: всего	0,4		
6.2 Высота пней, см	10	6.3 Диаметр пней, см	30
6.4 Захламленность, м <sup>3</sup> /га	слабая отсутствует, слабая, средняя, сильная		
6.5 Завалуненность, %	слабая слабая, средняя, сильная, иные препятствия		
6.6 Категория доступности для работы техники	а-доступно без расчистки и корчевки пней а, б, в, г*		
7. Лесорастительные условия			
7.1 Рельеф	равнинный		
7.2 Группа типов леса или тип условий местопроизрастания	ЕСЛЖСЗ		
7.4 Почва	суглинистые влажные почвы тип, механический состав, степень увлажнения		
7.5 Степень задернения почвы	слабая, средняя, сильная		
7.6 Поврежденность почвы участка (степень)	средняя слабая, средняя, сильная		
7.7 Степень минерализации почвы, % от площади участка	минерализация отсутствует.		
8. Характеристика сохраненного подроста главных (целевых) пород:			
8.1 Количество подроста по категориям крупности тыс.шт./га	отсутствует мелкий, средний, крупный		
8.2 Количество подроста в пересчете на крупный, тыс./га	в т.ч. по породам		
8.3 Жизнеспособность подроста	жизнеспособный, нежизнеспособный		
8.4 Категория густоты	редкий, средний, густой		
8.5 Средняя высота подроста, м	8.6 Средний возраст подроста, лет		
8.7 Встречаемость подроста, %			
8.8 Распределение по площади	равномерное, неравномерно, групповое		
8.10 Соответствие лесорастительным и иным условиям:	соответствует - замена не требуется		

9 Характеристика возобновления сопутствующих древесных пород, кустар

порода \_\_\_\_\_ количество, шт./га \_\_\_\_\_ средняя высота, м \_\_\_\_\_

10 Характеристика возобновления нежелательных малоценных пород:

порода \_\_\_\_\_ количество, шт./га \_\_\_\_\_ средняя высота, м \_\_\_\_\_

11 Источники обсеменения

отсутствуют

порода, источник: одиночные (шт./га), куртины, полосы, стены леса

12 Пни пород деревьев, возобновляющихся вегетативно, шт./га

порода

13 Характеристика санитарного состояния

не обнаружено

заселенность вредными организмами, болезни леса

14. Предложения для разработки Проекта:

14.1 Способ лесовосстановления

искусственный

естественный, искусственный, комбинированный

14.2 Главные (целевые) породы

Ель

сопутствующие

Береза

15 Срок лесовосстановления

сентябрь 2021года - сентябрь 2027года

начало, окончание (месяц, год)

16 Необходимость проведения предварительных и сопутствующих мероприятий:

очистка вырубki

не требуется

санитарные

не требуется

противопожарные

устройство противопожарных минерализованных полос по периметру участка шириной не менее 1,4м

иные предложения

в целях обеспечения противопожарной безопасности максимально использовать имеющиеся дороги и пролески.

Исполнитель(и):

начальник участка

Зарубин И.В.

должность

подпись

Ф.И.О.

« \_\_\_\_\_ » \_\_\_\_\_ г.

\* а - доступно без расчистки и корчевки пней, б- узкополосная расчистка без корчевки пней, понижение пней; в- узкополосная расчистка с корчевкой пней диаметром до 24 см, г- широкополосная расчистка с корчевкой всех пней на полосах.

УТВЕРЖАЮ:

Ген. директор ООО "Велес"

(руководитель юридического лица)

Женихов Д.А.

(Ф.И.О.)

2021г

## ПРОЕКТ ЛЕСОВОССТАНОВЛЕНИЯ 2021 год

## 1. Характеристика местоположения лесного участка

Лесничество Вичугское Участковое лесничество Зарубинское  
 № квартала 60 № выдела 3 Площадь лесного участка 1,9 га

## 2. Характеристика лесорастительных условий лесного участка

Рельеф Равнинный  
 Гидрологические условия возможен периодический застой поверхностных вод.  
 (глубокое залегание грунтовых вод, периодический или длительный застой поверхностных вод)  
 Почвы суглинистые влажные почвы  
 (тип, механический состав, влажность)  
 Тип леса, лесорастительных условий ЕСЛЖСЗ

## 3. Характеристика площадей лесного участка

Категория земель, предназначенных для лесовосстановления вырубка - 2020г  
 (вырубки, гари, прогалины, иная (год, месяц))

## 4. Характеристика вырубки

Исходный породный состав участка лесовосстановления 7Б2Ос1Е  
 Количество пней на единице площади 350 шт./га  
 Состояние очистки от порубочных остатков и валежника (захламленность) слабая  
 (отсутствует, слабая, средняя, сильная)  
 Характер и размещение оставленных деревьев и кустарников Деревья и кустарники отсутствуют.  
 Степень задернения и минерализации почвы: средняя

## 5. Характеристика имеющихся подроста и молодняка лесных древесных пород

Состав пород \_\_\_\_\_  
 Средний возраст подроста, лет \_\_\_\_\_  
 Средняя высота подроста, м \_\_\_\_\_  
 Количество подроста по категориям крупности, тыс.шт/га \_\_\_\_\_  
 (мелкий, средний, крупный)  
 Количество подроста в пересчете на крупный, тыс.шт/га \_\_\_\_\_ в т.ч. по породам \_\_\_\_\_  
 Размещение подроста и молодняка на площади \_\_\_\_\_  
 (равномерное, неравномерное, групповое)

## 6. Проектируемый способ лесовосстановления

Способ лесовосстановления Искусственное  
 7. Обоснование проектируемого способа лесовосстановления (главных(ой) лесных(ой) древесных(ой) породных(ых), породного состава восстанавливаемых лесов, с учетом особенностей производства работ в различных категориях защитных лесов и особо защитных участках лесов\*)

Обоснование проектируемого способа лесовосстановления Естественное лесовосстановление обеспечить невозможно.  
Подрост на данном участке отсутствует. С учетом лесорастительных условий проектируемый способ лесовосстановления - искусственный.

Главная лесная древесная порода Ель  
 Породный состав восстанавливаемых лесов 7ЕЗБ

## 8. Сроки и технологии (методы) выполнения работ по лесовосстановлению

Время подготовки почвы (месяц, год) Сентябрь 2020г  
 Способ и вид обработки почвы механизированный пороздами с применением трактора ТДТ - 55, плуг ПКЛ-70  
 (полосами, бороздами, площадками, иное)

Сроки проведения мероприятий Сентябрь 2021г

Метод и способ лесовосстановления: ручная посадка семян в дно и пласт плужных порозд под меч Колосова

Количество посадочных (посевных) мест на 1 га 4400 шт.

Схема размещения посадочных мест, расстояния: между рядами 3 м. в рядах 0,75 м

Схема смешения пород Е-Е-Е

Потребность в посадочном (посевном) материале на всю площадь по породам: 8360 шт.;

Проектируемая норма дополнения, % (проектируется по результатам инвентаризации лесных культур 1-го и 3-го года)

Дополнению подлежат лесные культуры с приживаемостью 25-85%. Количество посадочного материала уточняется по данным инвентаризации лесных культур

Сроки и технологии (методы) выполнения по агротехническим уходам за лесными культурами (уход на 4-ый год проектируется)

по результатам инвентаризации лесных культур 3-го года):

1-й год	1 кратный агротехнический уход, ручная оправка семян от завала травой, скашивание в рядах с уничтожением древесной растительности.
2-й год	2х кратный агротехнический уход, ручная оправка семян от завала травой, скашивание в рядах с уничтожением древесной растительности.
3-й год	1 кратный агротехнический уход, ручная оправка семян от завала травой, скашивание в рядах с уничтожением древесной растительности.
4-й год	агротехнический уход проектируется по результатам инвентаризации лесных культур 3-го года, его необходимость зависит от интенсивности роста сорной растительности.

Сроки и технологии (методы) выполнения по лесоводственным уходам за лесными культурами\* (проектируется по результатам инвентаризации лесных культур 3-го, 5-го года и обследования лесных культур 7-го года, в целях отнесения земель, предназначенных для лесовосстановления к землям, на которых расположены леса):

4-й год	проектируется по результатам инвентаризации лесных культур 3-го года и включает в себя уничтожение нежелательной древесно-кустарниковой растительности механическими средствами.
5-й год	проектируется по результатам инвентаризации лесных культур 5-го года и включает в себя уничтожение нежелательной древесно-кустарниковой растительности механическими средствами.
6-й год	
7-й год	
8-й год	

Мероприятия по противопожарному обустройству лесного участка

Устройство минерализованных полос по периметру участка шириной не менее 1,4м посредством трактора ТДТ-55 и плуга ПКЛ-70 протяженностью -1725м  
(перечень мероприятий, объем работы)

#### 9. Требования к используемому для лесовосстановления посадочному материалу

Древесная порода	Ель	Возраст, лет	не менее 2-3лет
Диаметр стволика у корневой шейки не менее ,мм	2	Высота стволика не менее ,см	12

#### 10. Требования к молоднякам, площади которых подлежат отнесению к землям, на которых расположены леса, для признания работ по лесовосстановлению завершенными\*

Древесная порода	Ель	Возраст, лет	7	Количество деревьев главных пород, не менее тыс. шт/га	2
Средняя высота деревьев главных пород				не менее 1м	
Намечаемый год перевода культур в земли, на которых расположены леса					2027год

#### 11. Объем работ по лесовосстановлению\*

Площадь лесовосстановления, га

#### 12. Проектируемый объем работ по лесовосстановлению\*\*

Площадь лесовосстановления, га

Количество жизнеспособных растений главных лесных древесных пород, тыс. шт. на 1 га

Количество жизнеспособных растений главных лесных древесных пород на всей площади, тыс. шт.

\* Пункт проекта заполняется: а) лицами, осуществляющими рубку лесных насаждений в соответствии с Лесным кодексом Российской Федерации, за исключением случаев, предусмотренных частями 2 и 4 статьи 29.1, статьей 34, частью 4.1 статьи 32 Лесного кодекса Российской Федерации (Собрание законодательства Российской Федерации, 2006, N 50, ст. 5278; 2020, N 17, ст. 2725);

б) органами государственной власти, органами местного самоуправления в пределах их полномочий, определенных в соответствии со статьями 81 - 84 Лесного кодекса Российской Федерации (Собрание законодательства Российской Федерации, 2006, N 50, ст. 5278; 2020, N 17, ст. 2725).

\*\*Пункт проекта заполняется: а) лицами, осуществляющими рубку лесных насаждений при использовании лесов в соответствии со статьями 43 - 46 Лесного кодекса Российской Федерации (Собрание законодательства Российской Федерации, 2006, N 50, ст. 5278; 2020, N 17, ст. 2725), в том числе при создании охраняемых зон, предназначенных для обеспечения безопасности граждан и создания необходимых условий для эксплуатации объектов, связанных с выполнением работ по геологическому изучению недр и разработкой месторождений полезных ископаемых, линейных объектов, за исключением случаев, предусмотренного частью 3 статьи 63.1 Лесного кодекса Российской Федерации (Собрание законодательства Российской Федерации 2018, N 30, ст. 4547) (далее - лица, осуществляющие рубку лесных насаждений); и лицами, обратившимися с ходатайством или заявлением об изменении целевого назначения лесного участка, в том числе в связи с переводом земель лесного фонда в земли иных категорий, за исключением случаев перевода земель лесного фонда в земли особо охраняемых территорий и объектов (далее - лица, обратившиеся с ходатайством или заявлением об изменении целевого назначения лесного участка); и лицами, осуществляющими строительство зданий, строений, сооружений в границах лесопарковых зеленых поясов либо ходатайствующими об изменении их границ, в том числе в целях перевода земель лесного фонда, включенных в состав лесопарковых зеленых поясов, в земли иных категорий.

К Проекту прилагаются:

1. Чертеж (схема участка), с указанием геодезических координат и характерных (поворотных) точек, масштаб 1:10000 - 1 экз.

Составлен:

Начальник участка  
(должность)

(подпись)

Зарубин И.В.  
(Ф.И.О.)

" " 2021г  
Дата

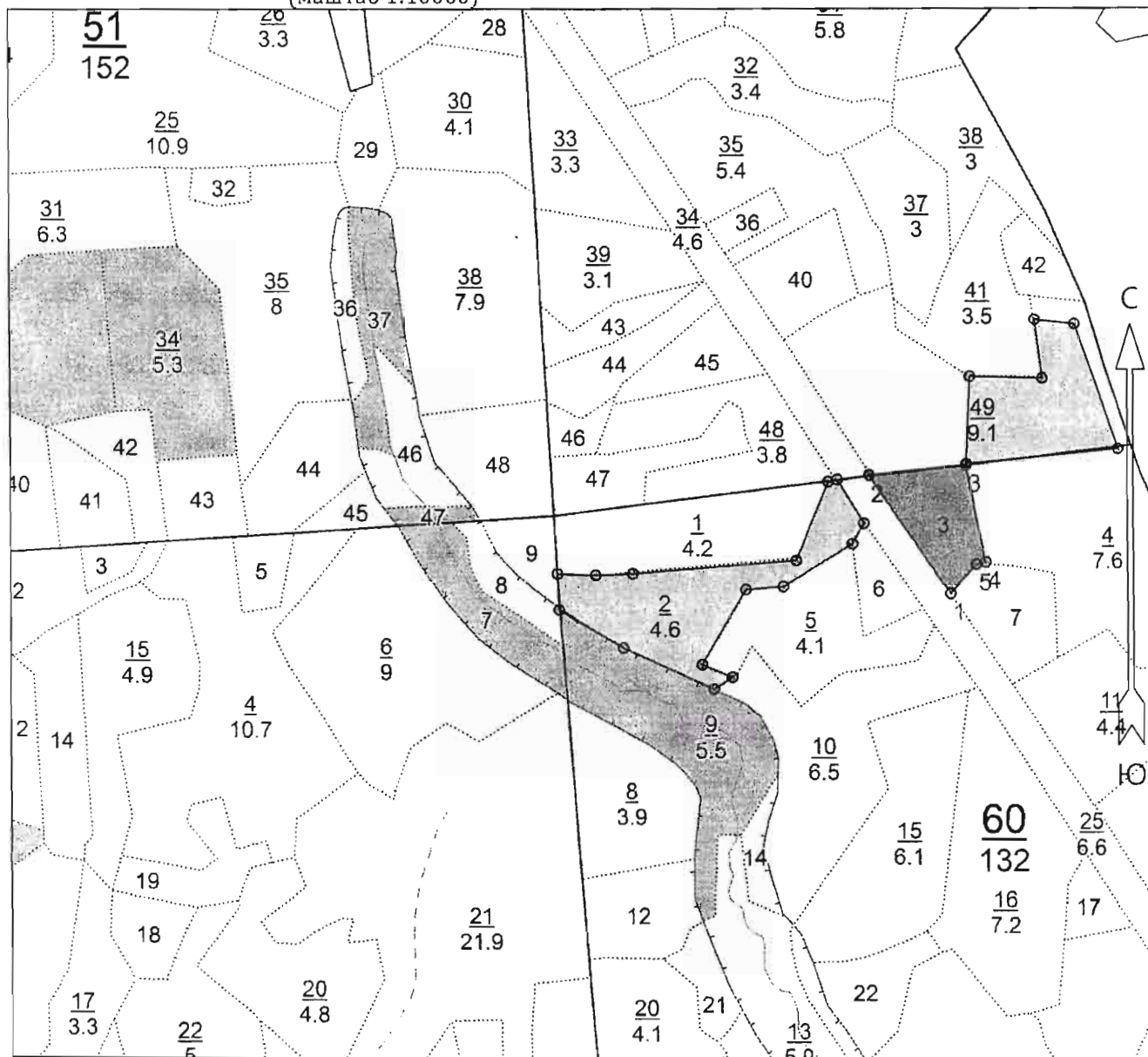
# Схема размещения участка под лесные культуры на 2021г

Лесничество: ОГКУ "Вичугское лесничество"

Участковое: Зарубинское

Квартал: 60 выдел 3

План участка  
(масштаб 1:10000)



Общая площадь: 1.9

Эксплуатационная площадь: 1.9

Масштаб: 1 : 10000

Выполнил: Начальник участка ООО "Велес"  
И.В.Зарубин

Условные обозначения:

Эксплуатационная площадь

№№	X	Y
1	318378.955	2289336.665
2	318560.878	2289207.896
3	318578.208	2289359.267
4	318428.783	2289391.481
5	318425.128	2289377.400