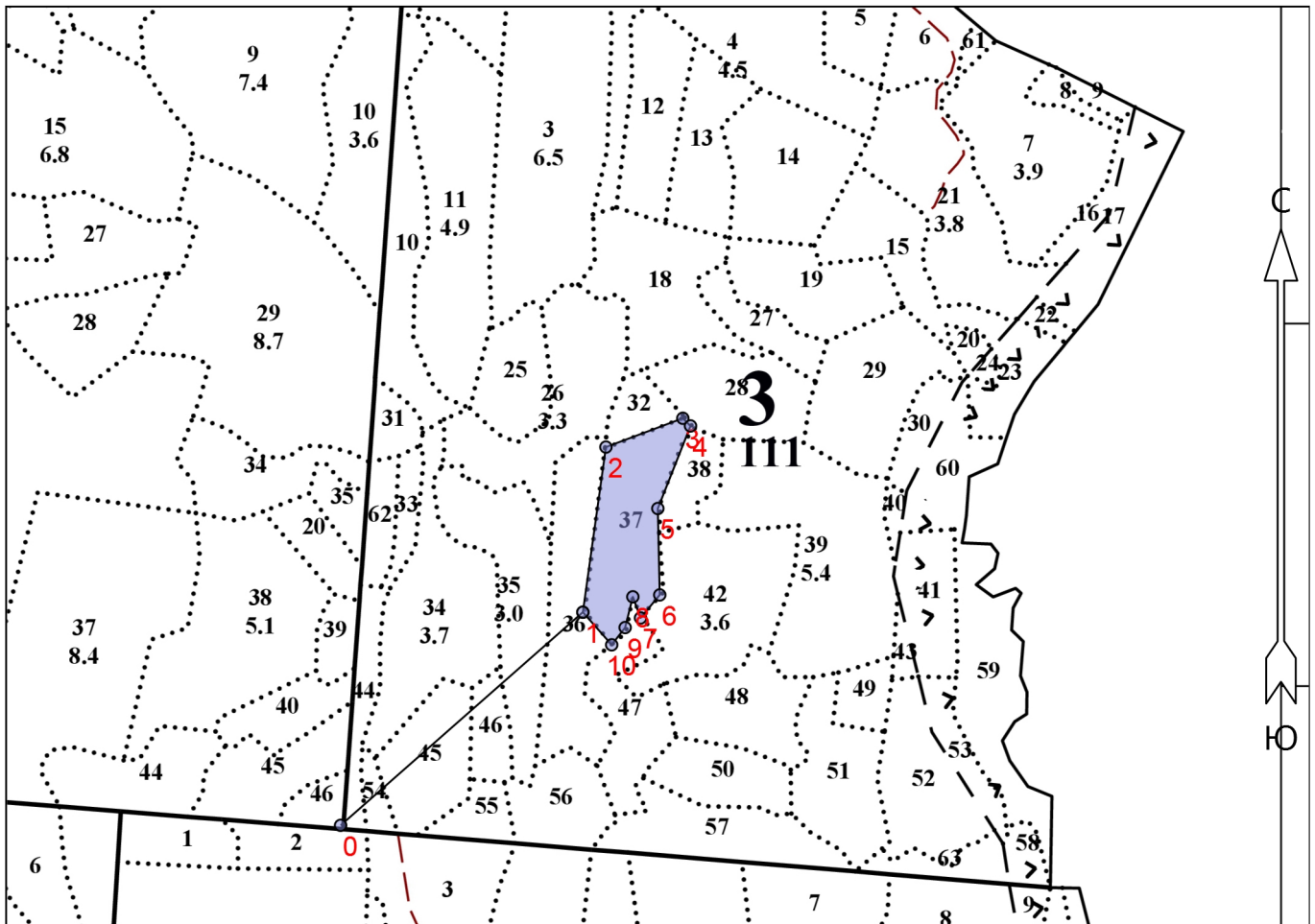


Чертеж лесного участка
(по данным инструментальной съёмки границ)

Данные инструментальной
съёмки границ участка

Масштаб: 1 : 10000
Площадь участка - 2.50 га



| Экспликация объекта | | |
|---------------------|------------|-------------|
| Номера точек | X | Y |
| Привязка | | |
| 0 | 285437.470 | 2218365.422 |
| Лесосека | | |
| 1 | 285728.726 | 2218701.702 |
| 2 | 285956.101 | 2218735.225 |
| 3 | 285995.006 | 2218841.563 |
| 4 | 285984.340 | 2218852.088 |
| 5 | 285870.870 | 2218806.168 |
| 6 | 285751.750 | 2218807.927 |
| 7 | 285720.189 | 2218781.177 |
| 8 | 285749.382 | 2218770.791 |
| 9 | 285707.115 | 2218759.868 |
| 10 | 285683.434 | 2218741.131 |

Чертеж выполнил:

инженер л/п Портнова Т.П.

(должность, Ф.И.О., подпись)

(должность, Ф.И.О., подпись)

22 февраля 2023 г.