

Проект лесовосстановления на лесном участке № 16н/2022

Лесовосстановление искусственное
(естественное, искусственное, комбинированное)

Субъект Российской Федерации
Ивановская область

Лесной район
Район хвойно-широколиственных (смешанных) лесов европейской части Российской Федерации

Характеристика местоположения лесного участка:

Лесничество	<u>ОГКУ "Тейковское лесничество"</u>
Участковое лесничество	<u>Нерльское</u>
Урочище	<u></u>
№ квартала	<u>53</u>
№ выдела	<u>20</u>
Площадь лесного участка, га	<u>7.5</u>

(исходные данные для проекта лесовосстановления: материалы обследования лесного участка при выборе способа лесовосстановления, план лесного участка, масштаб 1:10 000 прилагаются к проекту лесовосстановления)

Характеристика лесорастительных условий лесного участка:

Рельеф участка (уклон)	<u>Ровный</u>
Гидрологические условия (увлажнение)	<u>периодический застой поверхностных вод</u>
Почва <u>супеси, свежие</u>	<u></u>

Характеристика площадей лесного участка:

Вырубки
(вырубки, гари, прогалины, иные не занятые лесными насаждениями или предназначенные для лесовосстановления земли)

Характеристика вырубки:

Количество пней, тыс. штук/га	<u>0.25</u>
Характер и размещение оставленных деревьев и кустарников	<u>(куртины, полосы, групповое, равномерное)</u>
Степень задернения почвы	<u>средняя</u> (слабая, средняя, сильная)
Степень минерализации почвы	<u>10</u> (% от площади лесного участка)
Состояние очистки от порубочных остатков и валежника (захламленность, м ³)	<u>отсутствует</u> а) отсутствует (до 5 м ³ /га); б) слабая (5-20 м ³ /га); в) средняя (20-50 м ³ /га); г) сильная (более 50 м ³ /га)
Категория доступности для техники:	<u>доступная</u> а) доступная; б) требуется узкополосная расчистка без корчевки пней; в) требуется узкополосная расчистка; г) требуется широкополосная расчистка с корчевкой пней.

Характеристика имеющихся подроста и молодняка лесных древесных пород:

Состав пород

Средний возраст, лет _____
Средняя высота, м _____
Количество деревьев и кустарников _____ тыс. штук/га
Размещение их по площади лесного участка _____
(равномерное, неравномерное, групповое)

Состояние лесных насаждений и их оценка:

Проектируемый способ лесовосстановления:

искусственное

(естественное лесовосстановление, искусственное лесовосстановление, комбинированное лесовосстановление (посев, посадка))

Обоснование проектируемого способа лесовосстановления основных лесных древесных пород восстанавливаемых лесов с учетом особенностей производства работ в различных категориях защитных лесов и особо защитных участках лесов (для лесных участков, предназначенных для проведения лесовосстановления, на которых лесовосстановительные мероприятия осуществляются лицами, указанными в подпункте "а" пункта 6 Правил, государственными (муниципальными) учреждениями, указанными в подпункте "б" пункта 6 Правил):

ТЛУ: ЕСЛЖ С2; отсутствие жизнеспособного подроста

Сроки и технологии (методы) выполнения работ по лесовосстановлению (для лесных участков, предназначенных для проведения лесовосстановления, на которых лесовосстановительные мероприятия осуществляются лицами, указанными в подпункте "а" пункта 6 Правил, государственными (муниципальными) учреждениями, указанными в подпункте "б" пункта 6 Правил):

Подготовка почвы: Осень 2022 года. Нарезка борозд глубиной 15-20см. на расстоянии 3,0м. трактором МТЗ-82+ПКЛ-70

Посадка ЛК: весна-осень 2023г. ручным способом под меч Колесова в дно или пласт борозды. Количество посадочных мест на 1 га. 2500 шт. Схема размещения: между рядами 3,0м, в рядах 1,3 м. Схема смешения С-С-С.

Сроки и технологии (методы) выполнения работ по агротехническим уходам (для лесных участков, предназначенных для проведения лесовосстановления, на которых лесовосстановительные мероприятия осуществляются лицами, указанными в подпункте "а" пункта 6 Правил, государственными (муниципальными) учреждениями, указанными в подпункте "б" пункта 6 Правил):

1 год: ручная оправка сеянцев от завала травой (разгребание)

2 год: весеннее дополнение лесных культур и ручная оправка сеянцев от завала травой (разгребание) по результатам инвентаризации.

3 год: подавление, скашивание травянистой и древесно-кустарниковой растительности механическим способом.

Сроки и технологии (методы) выполнения работ по лесоводственным уходам (для лесных участков, предназначенных для проведения лесовосстановления, на которых лесовосстановительные мероприятия осуществляются лицами, указанными в подпункте "а" пункта 6 Правил, государственными (муниципальными) учреждениями, указанными в подпункте "б" пункта 6 Правил):

Уничтожение нежелательной древесно-кустарниковой растительности механическим способом по результатам инвентаризации.

Требования к используемому для лесовосстановления посадочному (посевному) материалу:

Порода	СОСНА
Вид посадочного материала	Сеянцы с закрытой корневой системой (сеянцы, саженцы с открытой (закрытой) корневой системой, селекционная категория происхождения семян, лесосеменной район)
Возраст, лет	1
Высота, см	8
Диаметр корневой шейки, мм	2

Характеристика посевного материала:

Порода _____
Класс качества семян _____
Селекционная категория _____
Место происхождения (лесосеменной район) _____

Требования к молоднякам, площади которых подлежат отнесению к землям, на которых расположены леса, для признания работ по лесовосстановлению завершенными (для лесных участков, предназначенных для проведения лесовосстановления, на которых лесовосстановительные мероприятия осуществляются лицами, указанными в подпункте "а" пункта 6 Правил, государственными (муниципальными) учреждениями, указанными в подпункте "б" пункта 6 Правил):

Порода	Сосна
Возраст, лет	7
Количество деревьев основных лесных древесных пород	2 тыс. штук/га
Средняя высота, м	1.2

Объем работ по лесовосстановлению (площадь лесовосстановления, га) (для лесных участков, предназначенных для проведения лесовосстановления, на которых лесовосстановительные мероприятия осуществляются лицами, указанными в подпункте "а" пункта 6 Правил, государственными (муниципальными) учреждениями, указанными в подпункте "б" пункта 6 Правил):

7.5
_____ (площадь лесовосстановления, га)

Проектируемый объем работ по лесовосстановлению (для лесных участков, предназначенных для проведения лесовосстановления, на которых лесовосстановительные мероприятия осуществляются лицами, указанными в подпункте "а" пункта 6 Правил, государственными (муниципальными) учреждениями, указанными в подпункте "б" пункта 6 Правил):

Площадь лесовосстановления, га	7.5
количество жизнеспособных растений основных лесных древесных пород	2.5 тыс. штук /га
количество жизнеспособных растений основных лесных древесных пород на всей площади	18.75 тыс. штук

Исполнитель работ по лесовосстановлению:

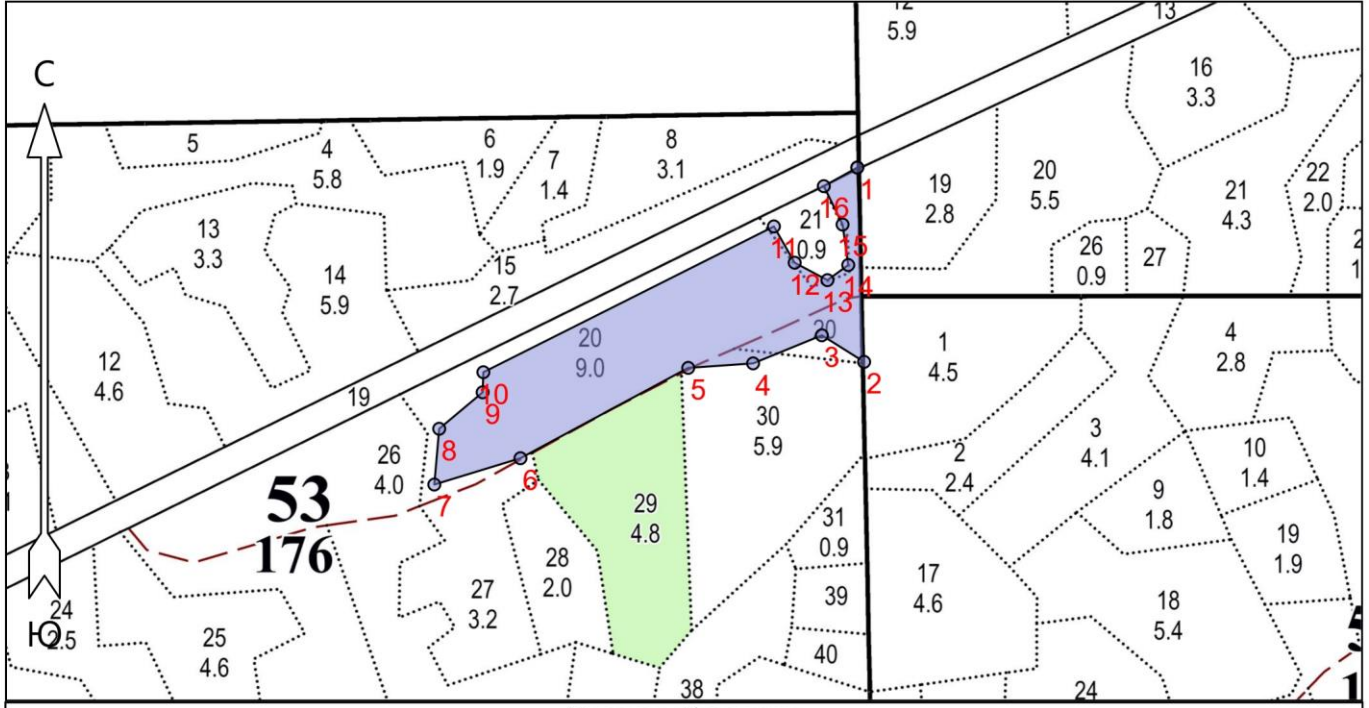
Индивидуальный предприниматель	_____	Логунов Алексей Витальевич
Должность (при наличии)	подпись	(фамилия, имя, отчество - последнее при наличии)

01.11.2022
_____ (число, месяц, год)

Чертеж (схема участка) под посадку ЛК в 2023 году

Ивановская область, Тейковский район
(наименование субъекта Российской Федерации, наименование муниципального района)

Лесничество	ОГКУ «Тейковское лесничество»
Участковое лесничество	Нерльское
Номер(а) лесного квартала	53
Номер(а) лесотаксационного выдела	20
Масштаб	1 : 10000



Условные обозначения

ЛК 2023



Площадь общая, га		Площадь эксплуатационная, га	
7.5		7.5	
Экспликация объекта			
Порядковый номер характерной (поворотной) точки	Геодезические координаты		
	X	Y	
1	271386.373	1368045.377	
2	271129.759	1368061.576	
3	271163.324	1368004.616	
4	271123.659	1367914.649	
5	271115.296	1367828.956	
6	270989.692	1367610.190	
7	270951.709	1367497.109	
8	271025.614	1367501.513	
9	271075.411	1367557.732	
10	271101.961	1367557.915	
11	271305.451	1367937.124	
12	271258.229	1367965.991	
13	271236.439	1368009.994	

14	271257.199	1368036.999
15	271310.467	1368027.966
16	271360.489	1368001.717
Номера точек Румбы линий Длина линий		
1 - 2	ЮВ 10°	257
2 - 3	СЗ 66°	66
3 - 4	ЮЗ 60°	98
4 - 5	ЮЗ 78°	86
5 - 6	ЮЗ 54°	252
6 - 7	ЮЗ 65°	119
7 - 8	СЗ 3°	74
8 - 9	СВ 42°	75
9 - 10	СЗ 6°	26
10 - 11	СВ 55°	429
11 - 12	ЮВ 38°	55
12 - 13	ЮВ 70°	49
13 - 14	СВ 46°	34
14 - 15	СЗ 16°	54
15 - 16	СЗ 34°	56
16 - 1	СВ 53°	51
Лесосека		

Номер лесосеки	Площадь лесосеки, га
ЛК 2023	7.5

Инженер ЛХ

(Руководитель юридического лица, индивидуальный предприниматель, гражданин, иное уполномоченное лицо)

Митронин Р. В.

(Фамилия, имя, отчество (последнее при наличии))

(подпись)

**Сведения о расположении лесного участка, приведенного
на схеме(ах) размещения в приложении 4 к форме
проекта лесовосстановления,
в 2022 году**

Участок лесовосстановления (объект)		
Номер	Площадь (общая), га	Площадь эксплуатационная, га (указывается только для лесосек)
Абрис 2	7.5	0

Экспликация участка лесовосстановления (объекта)						
Номер объекта	Номер начальной точки (столба) линии	Номер следующей точки (столба) линии	Направление линии, румбы (азимуты), °	Длина линии, м	Координата начальной точки линии (столба) (WGS-84) (для лесных участков, расположенных на землях обороны и безопасности, система координат ГСК-2011)	
					Долгота (X)	Широта (Y)
Объект						
Абрис 2	1	2	170	257	40.474200	56.680840
Абрис 2	2	3	294,17	66	40.474350	56.678540
Абрис 2	3	4	239,77	98	40.473430	56.678850
Абрис 2	4	5	258,02	86	40.471950	56.678520
Абрис 2	5	6	233,69	252	40.470550	56.678460
Абрис 2	6	7	245	119	40.466920	56.677390
Абрис 2	7	8	357	74	40.465060	56.677080
Абрис 2	8	9	42,01	75	40.465170	56.677740
Абрис 2	9	10	353,99	26	40.466110	56.678170
Абрис 2	10	11	55,34	429	40.466120	56.678410
Абрис 2	11	12	142,22	55	40.472400	56.680150
Абрис 2	12	13	110	49	40.472850	56.679710
Абрис 2	13	14	46	34	40.473550	56.679500
Абрис 2	14	15	344	54	40.474000	56.679690
Абрис 2	15	16	325,97	56	40.473880	56.680160
Абрис 2	16	1	52,9	51	40.473480	56.680620

Исполнитель работ по лесовосстановлению:

Индивидуальный предприниматель	Логунов Алексей Витальевич	01.11.2022
Должность(при наличии)	(фамилия, имя, отчество(последнее(при наличии)))	(подпись) (дата)

Документ подписан электронной подписью

Сертификат: 01E5A7BB00B6AE4E9B4918CEC13DE2FA30
Владелец: Логунов Алексей Витальевич
Действителен: с 16.06.2022 по 16.09.2023
Кем выдан: Федеральная налоговая служба
Дата и время подписи: 06.02.2023 20:22:57