

## Проект лесовосстановления на лесном участке № 2/2022

Лесовосстановление

искусственное

(естественное, искусственное, комбинированное)

Субъект Российской Федерации

Ивановская

Лесной район

Район хвойно-широколиственных (смешанных) лесов европейской части Российской Федерации

### Характеристика местоположения лесного участка:

Лесничество	Тейковское
Участковое лесничество	Нерльское
Урочище	
№ квартала	72
№ выдела	55
Площадь лесного участка, га	3.8

(исходные данные для проекта лесовосстановления: материалы обследования лесного участка при выборе способа лесовосстановления, план лесного участка, масштаб 1:10 000 прилагаются к проекту лесовосстановления)

### Характеристика лесорастительных условий лесного участка:

Рельеф участка (уклон)	ровный
Гидрологические условия (увлажнение)	периодический застой поверхностных вод
Почва	супеси, свежие

### Характеристика площадей лесного участка:

вырубки

(вырубки, гари, прогалины, иные не занятые лесными насаждениями или предназначенные для лесовосстановления земли)

### Характеристика вырубки:

Количество пней, тыс. штук/га	0.35
Характер и размещение оставленных деревьев и кустарников	(куртины, полосы, групповое, равномерное)
Степень задернения почвы	средняя (слабая, средняя, сильная)
Степень минерализации почвы	10 (% от площади лесного участка)
Состояние очистки от порубочных остатков и валежника (захламленность, м <sup>3</sup> )	отсутствует а) отсутствует (до 5 м <sup>3</sup> /га); б) слабая (5-20 м <sup>3</sup> /га); в) средняя (20-50 м <sup>3</sup> /га); г) сильная (более 50 м <sup>3</sup> /га)
Категория доступности для техники:	доступная а) доступная; б) требуется узкополосная расчистка без корчевки пней; в) требуется узкополосная расчистка; г) требуется широкополосная расчистка с корчевкой пней.

### Характеристика имеющихся подроста и молодняка лесных древесных пород:

Состав пород

Средний возраст, лет \_\_\_\_\_  
Средняя высота, м \_\_\_\_\_  
Количество деревьев и кустарников \_\_\_\_\_ тыс. штук/га  
Размещение их по площади лесного участка \_\_\_\_\_  
(равномерное, неравномерное, групповое)

Состояние лесных насаждений и их оценка:  
подрост хвойных пород отсутствует

**Проектируемый способ лесовосстановления:**

искусственное

(естественное лесовосстановление, искусственное лесовосстановление, комбинированное лесовосстановление (посев, посадка))

**Обоснование проектируемого способа лесовосстановления основных лесных древесных пород восстанавливаемых лесов с учетом особенностей производства работ в различных категориях защитных лесов и особо защитных участках лесов** (для лесных участков, предназначенных для проведения лесовосстановления, на которых лесовосстановительные мероприятия осуществляются лицами, указанными в подпункте "а" пункта 6 Правил, государственными (муниципальными) учреждениями, указанными в подпункте "б" пункта 6 Правил):

ТЛЮ: ЕК С2; отсутствие жизнеспособного подроста

**Сроки и технологии (методы) выполнения работ по лесовосстановлению** (для лесных участков, предназначенных для проведения лесовосстановления, на которых лесовосстановительные мероприятия осуществляются лицами, указанными в подпункте "а" пункта 6 Правил, государственными (муниципальными) учреждениями, указанными в подпункте "б" пункта 6 Правил):

осень 2022 года: нарезка борозд глубиной 15-20 см. на расстоянии 3,0 м. трактором МТЗ 82+ ПКЛ 70.  
весна 2023 года: ручная посадка семян под меч Колесова в дно или пласт борозды. Шаг посадки 0,75 м.  
Количество посадочных мест на 1 га. 4400 шт.

**Сроки и технологии (методы) выполнения работ по агротехническим уходам** (для лесных участков, предназначенных для проведения лесовосстановления, на которых лесовосстановительные мероприятия осуществляются лицами, указанными в подпункте "а" пункта 6 Правил, государственными (муниципальными) учреждениями, указанными в подпункте "б" пункта 6 Правил):

1 год: ручная оправка сеянцев от завала травой (разгребание)  
2 год: весеннее дополнение лесных культур и ручная оправка сеянцев от завала травой (разгребание) по результатам инвентаризации.  
3 год: подавление, скашивание травянистой и древесно-кустарниковой растительности механическим способом.

**Сроки и технологии (методы) выполнения работ по лесоводственным уходам** (для лесных участков, предназначенных для проведения лесовосстановления, на которых лесовосстановительные мероприятия осуществляются лицами, указанными в подпункте "а" пункта 6 Правил, государственными (муниципальными) учреждениями, указанными в подпункте "б" пункта 6 Правил):

уничтожение нежелательной древесно-кустарниковой растительности механическим способом по результатам инвентаризации.

**Требования к используемому для лесовосстановления посадочному (посевному) материалу:**

Порода	СОСНА
Вид посадочного материала	сеянцы с открытой корневой системой (сеянцы, саженцы с открытой (закрытой) корневой системой, селекционная категория происхождения семян, лесосеменной район)
Возраст, лет	1
Высота, см	12
Диаметр корневой шейки, мм	2

**Характеристика посевного материала:**

Порода \_\_\_\_\_

Класс качества семян \_\_\_\_\_  
Селекционная категория \_\_\_\_\_  
Место происхождения (лесосеменной район) \_\_\_\_\_

---

**Требования к молоднякам, площади которых подлежат отнесению к землям, на которых расположены леса, для признания работ по лесовосстановлению завершенными** (для лесных участков, предназначенных для проведения лесовосстановления, на которых лесовосстановительные мероприятия осуществляются лицами, указанными в подпункте "а" пункта 6 Правил, государственными (муниципальными) учреждениями, указанными в подпункте "б" пункта 6 Правил):

Порода	Сосна	
Возраст, лет	7	
Количество деревьев основных лесных древесных пород	2	тыс. штук/га
Средняя высота, м	1.2	

---

**Объем работ по лесовосстановлению (площадь лесовосстановления, га)** (для лесных участков, предназначенных для проведения лесовосстановления, на которых лесовосстановительные мероприятия осуществляются лицами, указанными в подпункте "а" пункта 6 Правил, государственными (муниципальными) учреждениями, указанными в подпункте "б" пункта 6 Правил):

3.8 \_\_\_\_\_  
(площадь лесовосстановления, га)

**Проектируемый объем работ по лесовосстановлению** (для лесных участков, предназначенных для проведения лесовосстановления, на которых лесовосстановительные мероприятия осуществляются лицами, указанными в подпункте "а" пункта 6 Правил, государственными (муниципальными) учреждениями, указанными в подпункте "б" пункта 6 Правил):

Площадь лесовосстановления, га	3.8	
количество жизнеспособных растений основных лесных древесных пород	4.4	тыс. штук /га
количество жизнеспособных растений основных лесных древесных пород на всей площади	16.72	тыс. штук

**Исполнитель работ по лесовосстановлению:**

Директор		Крупнов Алексей Николаевич
Должность (при наличии)	подпись	(фамилия, имя, отчество - последнее при наличии)

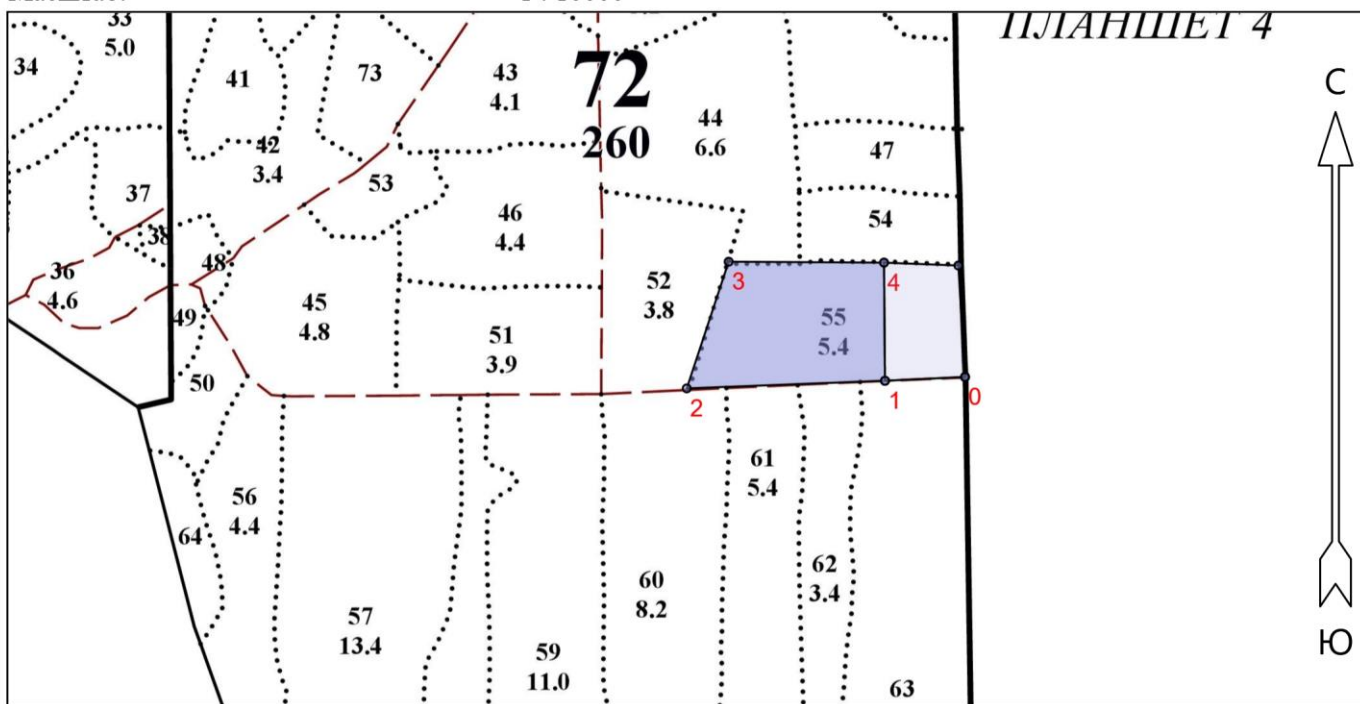
29.11.2022 \_\_\_\_\_  
(число, месяц, год)

**ПРОЕКТ  
ЛЕСОВОСТАНОВЛЕНИЯ  
(создание лесных культур)  
2023 г.**

Главная порода: **Сосна**  
 Вид культур: **сплошные**  
 Арендатор лесного участка: **ООО " Морозовское ЛПП"**  
 Площадь участка: **3.8 га**

**План участка**

Лесничество (лесопарк): **ОГКУ "Тейковское лесничество"**  
 Участковое лесничество: **Нерльское**  
 Урочище (при наличии):  
 Номер(а) лесного квартала: 72  
 Номер(а) лесотаксационного выдела: 55  
 Масштаб: 1 : 10000



Условные обозначения			
Граница лесосеки, неэксплуатационного участка		Эксплуатационная площадь	
Неэксплуатационная площадь			

Экспликация участка							
Номера точек	Геодезические координаты*		Румбы линий	Длина, м			
	Геодезическая долгота (X)	Геодезическая широта (Y)					
Привязка							
0	262909.611	2195516.743	0 - 1	ЮЗ 75°	106		
Объект							
Категория земель	Площадь участка, га	Номера точек	Геодезические координаты*		Румбы линий	Длина, м	
			Геодезическая долгота (X)	Геодезическая широта (Y)			
Основной полигон	3.8	1	262905.950	2195410.688	1 - 2	ЮЗ 76°	262
		2	262899.293	2195148.098	2 - 3	СВ 6°	176
		3	263066.049	2195205.802	3 - 4	СВ 78°	205
		4	263062.113	2195411.455	4 - 1	ЮВ 12°	156

\* - Геодезические координаты получены при помощи \_\_\_\_\_ (указывается наименование и марка прибора, с помощью которого определены геодезические координаты) в системе координат МСК-37 Ивановской области - зона 2

**Сведения о расположении лесного участка, приведенного  
на схеме(ах) размещения в приложении 4 к форме  
проекта лесовосстановления,  
в 2022 году**

Участок лесовосстановления (объект)		
Номер	Площадь (общая), га	Площадь эксплуатационная, га (указывается только для лесосек)
Абрис 1	3.8	0

Экспликация участка лесовосстановления (объекта)						
Номер объекта	Номер начальной точки (столба) линии	Номер следующей точки (столба) линии	Направление линии, румбы (азимуты), °	Длина линии, м	Координата начальной точки линии (столба) (WGS-84) (для лесных участков, расположенных на землях обороны и безопасности, система координат ГСК-2011)	
					Долгота (X)	Широта (Y)
Привязка						
Абрис 1	0	1	ЮЗ 75°	106	40.660730	56.616450
Объект						
Абрис 1	1	2	ЮЗ 76°	262	40.659000	56.616410
Абрис 1	2	3	СВ 6°	176	40.654730	56.616310
Абрис 1	3	4	СВ 78°	205	40.655630	56.617820
Абрис 1	4	1	ЮВ 12°	156	40.658980	56.617810

Исполнитель работ по лесовосстановлению:

Директор

Должность(при наличии)

Крупнов Алексей Николаевич

(фамилия, имя, отчество(последнее(при наличии)))

29.11.2022

(подпись)

(дата)

**Документ подписан электронной подписью**

Сертификат: 03ECC787000EAEF78042A2ACD95AE7543D  
Владелец: ООО "МОРОЗОВСКОЕ ЛПП"  
Действителен: с 30.12.2021 по 30.03.2023  
Кем выдан: АО "ПФ "СКБ КОНТУР"  
Дата и время подписи: 16.12.2022 10:01:29