

Проект лесовосстановления на лесном участке № 3/2022

Лесовосстановление

искусственное

(естественное, искусственное, комбинированное)

Субъект Российской Федерации

Ивановская

Лесной район

Район хвойно-широколиственных (смешанных) лесов европейской части Российской Федерации

Характеристика местоположения лесного участка:

Лесничество Тейковское

Участковое лесничество Нерльское

Урочище

№ квартала 72

№ выдела 55

Площадь лесного участка, га 1.6

(исходные данные для проекта лесовосстановления: материалы обследования лесного участка при выборе способа лесовосстановления, план лесного участка, масштаб 1:10 000 прилагаются к проекту лесовосстановления)

Характеристика лесорастительных условий лесного участка:

Рельеф участка (уклон) ровный

Гидрологические условия (увлажнение) периодический застой поверхностных вод

Почва супеси, свежие

Характеристика площадей лесного участка:

вырубки

(вырубки, гари, прогалины, иные не занятые лесными насаждениями или предназначенные для лесовосстановления земли)

Характеристика вырубки:

Количество пней, тыс. штук/га 0.35

Характер и размещение оставленных деревьев и кустарников (куртины, полосы, групповое, равномерное)

Степень задернения почвы средняя

(слабая, средняя, сильная)

Степень минерализации почвы 10

(% от площади лесного участка)

Состояние очистки от порубочных остатков и валежника (захламленность, м³) отсутствует

а) отсутствует (до 5 м³/га); б) слабая (5-20 м³/га);
в) средняя (20-50 м³/га); г) сильная (более 50 м³/га)

Категория доступности для техники: доступная

а) доступная; б) требуется узкополосная расчистка без корчевки пней;
в) требуется узкополосная расчистка;
г) требуется широкополосная расчистка с корчевкой пней.

Характеристика имеющихся подроста и молодняка лесных древесных пород:

Состав пород

Средний возраст, лет _____
Средняя высота, м _____
Количество деревьев и кустарников _____ тыс. штук/га
Размещение их по площади лесного участка _____
(равномерное, неравномерное, групповое)

Состояние лесных насаждений и их оценка:
подрост хвойных пород отсутствует

Проектируемый способ лесовосстановления:

искусственное

(естественное лесовосстановление, искусственное лесовосстановление, комбинированное лесовосстановление (посев, посадка))

Обоснование проектируемого способа лесовосстановления основных лесных древесных пород восстанавливаемых лесов с учетом особенностей производства работ в различных категориях защитных лесов и особо защитных участках лесов (для лесных участков, предназначенных для проведения лесовосстановления, на которых лесовосстановительные мероприятия осуществляются лицами, указанными в подпункте "а" пункта 6 Правил, государственными (муниципальными) учреждениями, указанными в подпункте "б" пункта 6 Правил):

ТЛЮ: ЕК С2; отсутствие жизнеспособного подроста

Сроки и технологии (методы) выполнения работ по лесовосстановлению (для лесных участков, предназначенных для проведения лесовосстановления, на которых лесовосстановительные мероприятия осуществляются лицами, указанными в подпункте "а" пункта 6 Правил, государственными (муниципальными) учреждениями, указанными в подпункте "б" пункта 6 Правил):

осень 2022 года: нарезка борозд глубиной 15-20 см. на расстоянии 3,0м. трактором МТЗ 82+ ПКЛ 70
весна-осень 2023 года: ручная посадка сеянцев под меч Колесова в дно или пласт борозды. шаг посадки 1,3 м.
количество посадочных мест на 1 га. 2500 шт.

Сроки и технологии (методы) выполнения работ по агротехническим уходам (для лесных участков, предназначенных для проведения лесовосстановления, на которых лесовосстановительные мероприятия осуществляются лицами, указанными в подпункте "а" пункта 6 Правил, государственными (муниципальными) учреждениями, указанными в подпункте "б" пункта 6 Правил):

1 год: ручная оправка сеянцев от завала травой (разгребание)
2 год: весеннее дополнение лесных культур и ручная оправка сеянцев от завала травой (разгребание) по результатам инвентаризации
3 год: подавление, скашивание травянистой и древесно-кустарниковой растительности механическим способом.

Сроки и технологии (методы) выполнения работ по лесоводственным уходам (для лесных участков, предназначенных для проведения лесовосстановления, на которых лесовосстановительные мероприятия осуществляются лицами, указанными в подпункте "а" пункта 6 Правил, государственными (муниципальными) учреждениями, указанными в подпункте "б" пункта 6 Правил):

уничтожение нежелательной древесно- кустарниковой растительности механическим способом по результатам инвентаризации

Требования к используемому для лесовосстановления посадочному (посевному) материалу:

Порода	ЕЛЬ
Вид посадочного материала	сеянцы с закрытой корневой системой (сеянцы, саженцы с открытой (закрытой) корневой системой, селекционная категория происхождения семян, лесосеменной район)
Возраст, лет	1
Высота, см	8
Диаметр корневой шейки, мм	2

Характеристика посевного материала:

Порода _____

Класс качества семян _____
Селекционная категория _____
Место происхождения (лесосеменной район) _____

Требования к молоднякам, площади которых подлежат отнесению к землям, на которых расположены леса, для признания работ по лесовосстановлению завершенными (для лесных участков, предназначенных для проведения лесовосстановления, на которых лесовосстановительные мероприятия осуществляются лицами, указанными в подпункте "а" пункта 6 Правил, государственными (муниципальными) учреждениями, указанными в подпункте "б" пункта 6 Правил):

Порода	Ель	
Возраст, лет	7	
Количество деревьев основных лесных древесных пород	2	тыс. штук/га
Средняя высота, м	1	

Объем работ по лесовосстановлению (площадь лесовосстановления, га) (для лесных участков, предназначенных для проведения лесовосстановления, на которых лесовосстановительные мероприятия осуществляются лицами, указанными в подпункте "а" пункта 6 Правил, государственными (муниципальными) учреждениями, указанными в подпункте "б" пункта 6 Правил):

1.6 _____
(площадь лесовосстановления, га)

Проектируемый объем работ по лесовосстановлению (для лесных участков, предназначенных для проведения лесовосстановления, на которых лесовосстановительные мероприятия осуществляются лицами, указанными в подпункте "а" пункта 6 Правил, государственными (муниципальными) учреждениями, указанными в подпункте "б" пункта 6 Правил):

Площадь лесовосстановления, га	1.6	
количество жизнеспособных растений основных лесных древесных пород	2.5	тыс. штук /га
количество жизнеспособных растений основных лесных древесных пород на всей площади	4	тыс. штук

Исполнитель работ по лесовосстановлению:

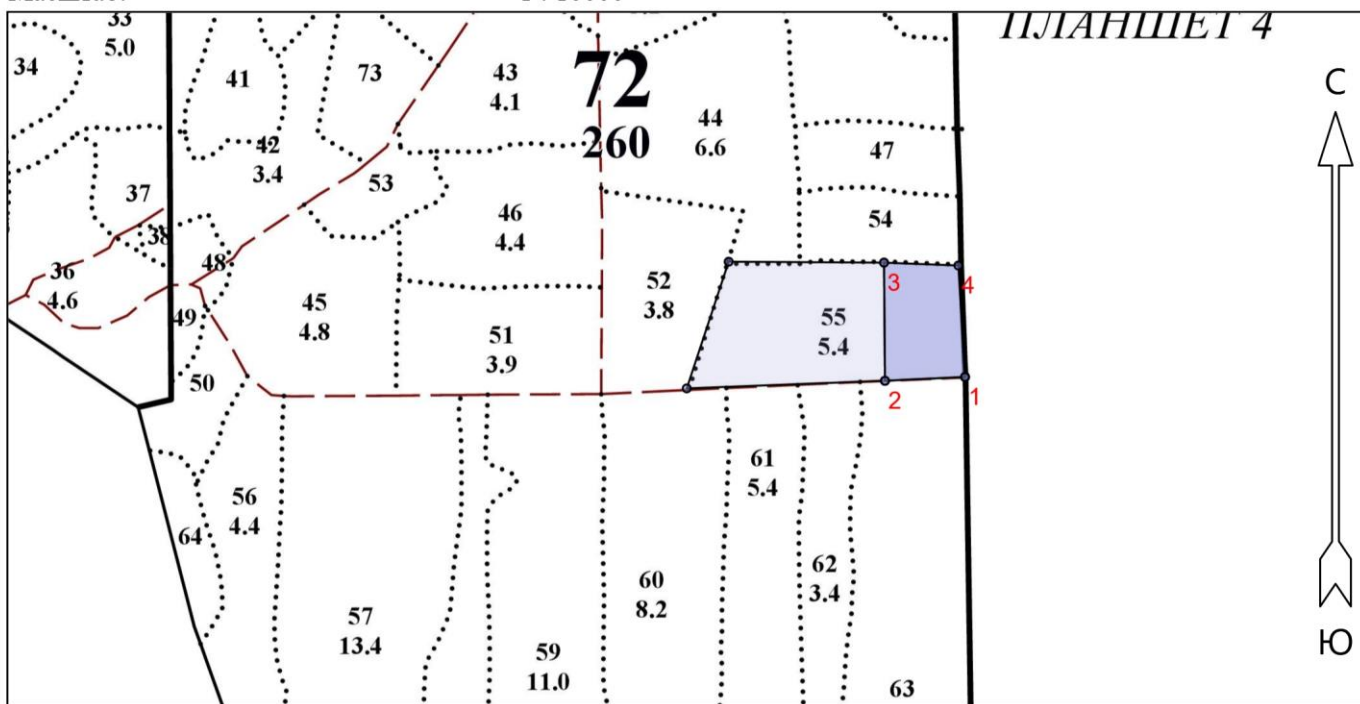
Директор		Крупнов Алексей Николаевич
Должность (при наличии)	подпись	(фамилия, имя, отчество - последнее при наличии)

29.11.2022 _____
(число, месяц, год)

**ПРОЕКТ
ЛЕСОВОСТАНОВЛЕНИЯ
(создание лесных культур)
2023 г.**

Главная порода: **Ель**
 Вид культур: **сплошные**
 Арендатор лесного участка: **ООО " Морозовское ЛПП"**
 Площадь участка: **1.6 га**

Лесничество (лесопарк): **ОГКУ "Тейковское лесничество"**
 Участковое лесничество: **Нерльское**
 Урочище (при наличии):
 Номер(а) лесного квартала: **72**
 Номер(а) лесотаксационного выдела: **55**
 Масштаб: **1 : 10000**



Условные обозначения		
Граница лесосеки, неэксплуатационного участка		Эксплуатационная площадь
Неэксплуатационная площадь		

Экспликация участка						
Номера точек	Геодезические координаты*		Румбы линий	Длина, м		
	Геодезическая долгота (X)	Геодезическая широта (Y)				
Объект						
Категория земель	Площадь участка, га	Номера точек	Геодезические координаты*		Румбы линий	Длина, м
			Геодезическая долгота (X)	Геодезическая широта (Y)		
Основной полигон	1.6	1	262909.611	2195516.743	1 - 2	ЮЗ 75° 106
		2	262905.950	2195410.688	2 - 3	СЗ 12° 156
		3	263062.113	2195411.455	3 - 4	СВ 80° 98
		4	263057.058	2195509.824	4 - 1	ЮВ 15° 148

**Сведения о расположении лесного участка, приведенного
на схеме(ах) размещения в приложении 4 к форме
проекта лесовосстановления,
в 2022 году**

Участок лесовосстановления (объект)		
Номер	Площадь (общая), га	Площадь эксплуатационная, га (указывается только для лесосек)
Абрис 2	1.6	0

Экспликация участка лесовосстановления (объекта)						
Номер объекта	Номер начальной точки (столба) линии	Номер следующей точки (столба) линии	Направление линии, румбы (азимуты), °	Длина линии, м	Координата начальной точки линии (столба) (WGS-84) (для лесных участков, расположенных на землях обороны и безопасности, система координат ГСК-2011)	
					Долгота (X)	Широта (Y)
Объект						
Абрис 2	1	2	ЮЗ 75°	106	40.660730	56.616450
Абрис 2	2	3	СЗ 12°	156	40.659000	56.616410
Абрис 2	3	4	СВ 80°	98	40.658980	56.617810
Абрис 2	4	1	ЮВ 15°	148	40.660580	56.617770

Исполнитель работ по лесовосстановлению:

<u>Директор</u>	<u>Крупнов Алексей Николаевич</u>	<u>29.11.2022</u>
Должность(при наличии)	(фамилия, имя, отчество(последнее(при наличии)))	(подпись) (дата)

Документ подписан электронной подписью

Сертификат: 03ECC787000EAEF78042A2ACD95AE7543D
Владелец: ООО "МОРОЗОВСКОЕ ЛПП"
Действителен: с 30.12.2021 по 30.03.2023
Кем выдан: АО "ПФ "СКБ КОНТУР"
Дата и время подписи: 16.12.2022 10:03:52