

Проект лесовосстановления на лесном участке № 1/2022

Лесовосстановление

искусственное

(естественное, искусственное, комбинированное)

Субъект Российской Федерации

Ивановская

Лесной район

Район хвойно-широколиственных (смешанных) лесов европейской части Российской Федерации

Характеристика местоположения лесного участка:

Лесничество	Тейковское
Участковое лесничество	Нерльское
Урочище	
№ квартала	67
№ выдела	44
Площадь лесного участка, га	9.4

(исходные данные для проекта лесовосстановления: материалы обследования лесного участка при выборе способа лесовосстановления, план лесного участка, масштаб 1:10 000 прилагаются к проекту лесовосстановления)

Характеристика лесорастительных условий лесного участка:

Рельеф участка (уклон)	ровный
Гидрологические условия (увлажнение)	периодический застой поверхностных вод
Почва	супеси, влажные

Характеристика площадей лесного участка:

вырубки

(вырубки, гари, прогалины, иные не занятые лесными насаждениями или предназначенные для лесовосстановления земли)

Характеристика вырубки:

Количество пней, тыс. штук/га	0.4
Характер и размещение оставленных деревьев и кустарников	(куртины, полосы, групповое, равномерное)
Степень задернения почвы	средняя (слабая, средняя, сильная)
Степень минерализации почвы	10 (% от площади лесного участка)
Состояние очистки от порубочных остатков и валежника (захламленность, м ³)	отсутствует а) отсутствует (до 5 м ³ /га); б) слабая (5-20 м ³ /га); в) средняя (20-50 м ³ /га); г) сильная (более 50 м ³ /га)
Категория доступности для техники:	доступная а) доступная; б) требуется узкополосная расчистка без корчевки пней; в) требуется узкополосная расчистка; г) требуется широкополосная расчистка с корчевкой пней.

Характеристика имеющихся подроста и молодняка лесных древесных пород:

Состав пород

Ос

Средний возраст, лет	1	
Средняя высота, м	0.2	
Количество деревьев и кустарников	0.01	тыс. штук/га
Размещение их по площади лесного участка	неравномерное (равномерное, неравномерное, групповое)	

Состояние лесных насаждений и их оценка:
подрост хвойных пород отсутствует

Проектируемый способ лесовосстановления:

искусственное

(естественное лесовосстановление, искусственное лесовосстановление, комбинированное лесовосстановление (посев, посадка))

Обоснование проектируемого способа лесовосстановления основных лесных древесных пород восстанавливаемых лесов с учетом особенностей производства работ в различных категориях защитных лесов и особо защитных участках лесов (для лесных участков, предназначенных для проведения лесовосстановления, на которых лесовосстановительные мероприятия осуществляются лицами, указанными в подпункте "а" пункта 6 Правил, государственными (муниципальными) учреждениями, указанными в подпункте "б" пункта 6 Правил):

ТЛЮ: ЕК С3; отсутствие жизнеспособного подроста

Сроки и технологии (методы) выполнения работ по лесовосстановлению (для лесных участков, предназначенных для проведения лесовосстановления, на которых лесовосстановительные мероприятия осуществляются лицами, указанными в подпункте "а" пункта 6 Правил, государственными (муниципальными) учреждениями, указанными в подпункте "б" пункта 6 Правил):

осень 2022 года: Нарезка борозд глубиной 15-20 см. на расстоянии 3,0 м. трактором МТЗ 82+ПКЛ 70.
весна 2023 года: Ручная посадка семян под меч Колесова в дно или пласт борозды. шаг посадки 0,75 м.
Количество посадочных мест на 1 га. 4400 шт.

Сроки и технологии (методы) выполнения работ по агротехническим уходам (для лесных участков, предназначенных для проведения лесовосстановления, на которых лесовосстановительные мероприятия осуществляются лицами, указанными в подпункте "а" пункта 6 Правил, государственными (муниципальными) учреждениями, указанными в подпункте "б" пункта 6 Правил):

1 год: ручная оправка семян от завала травой (разгребание)
2 год: весеннее дополнение лесных культур и ручная оправка семян от завала травой (разгребание) по результатам инвентаризации.
3 год: подавление, скашивание травянистой и древесно-кустарниковой растительности механическим способом.

Сроки и технологии (методы) выполнения работ по лесоводственным уходам (для лесных участков, предназначенных для проведения лесовосстановления, на которых лесовосстановительные мероприятия осуществляются лицами, указанными в подпункте "а" пункта 6 Правил, государственными (муниципальными) учреждениями, указанными в подпункте "б" пункта 6 Правил):

уничтожение нежелательной древесно-кустарниковой растительности механическим способом по результатам инвентаризации

Требования к используемому для лесовосстановления посадочному (посевному) материалу:

Порода	ЕЛЬ
Вид посадочного материала	сеянцы с открытой корневой системой (сеянцы, саженцы с открытой (закрытой) корневой системой, селекционная категория происхождения семян, лесосеменной район)
Возраст, лет	2
Высота, см	12
Диаметр корневой шейки, мм	2

Характеристика посевного материала:

Порода

Класс качества семян _____
Селекционная категория _____
Место происхождения (лесосеменной район) _____

Требования к молоднякам, площади которых подлежат отнесению к землям, на которых расположены леса, для признания работ по лесовосстановлению завершенными (для лесных участков, предназначенных для проведения лесовосстановления, на которых лесовосстановительные мероприятия осуществляются лицами, указанными в подпункте "а" пункта 6 Правил, государственными (муниципальными) учреждениями, указанными в подпункте "б" пункта 6 Правил):

Порода	Ель	
Возраст, лет	7	
Количество деревьев основных лесных древесных пород	2	тыс. штук/га
Средняя высота, м	1	

Объем работ по лесовосстановлению (площадь лесовосстановления, га) (для лесных участков, предназначенных для проведения лесовосстановления, на которых лесовосстановительные мероприятия осуществляются лицами, указанными в подпункте "а" пункта 6 Правил, государственными (муниципальными) учреждениями, указанными в подпункте "б" пункта 6 Правил):

9.4 _____
(площадь лесовосстановления, га)

Проектируемый объем работ по лесовосстановлению (для лесных участков, предназначенных для проведения лесовосстановления, на которых лесовосстановительные мероприятия осуществляются лицами, указанными в подпункте "а" пункта 6 Правил, государственными (муниципальными) учреждениями, указанными в подпункте "б" пункта 6 Правил):

Площадь лесовосстановления, га	9.4	
количество жизнеспособных растений основных лесных древесных пород	4.4	тыс. штук /га
количество жизнеспособных растений основных лесных древесных пород на всей площади	41.36	тыс. штук

Исполнитель работ по лесовосстановлению:

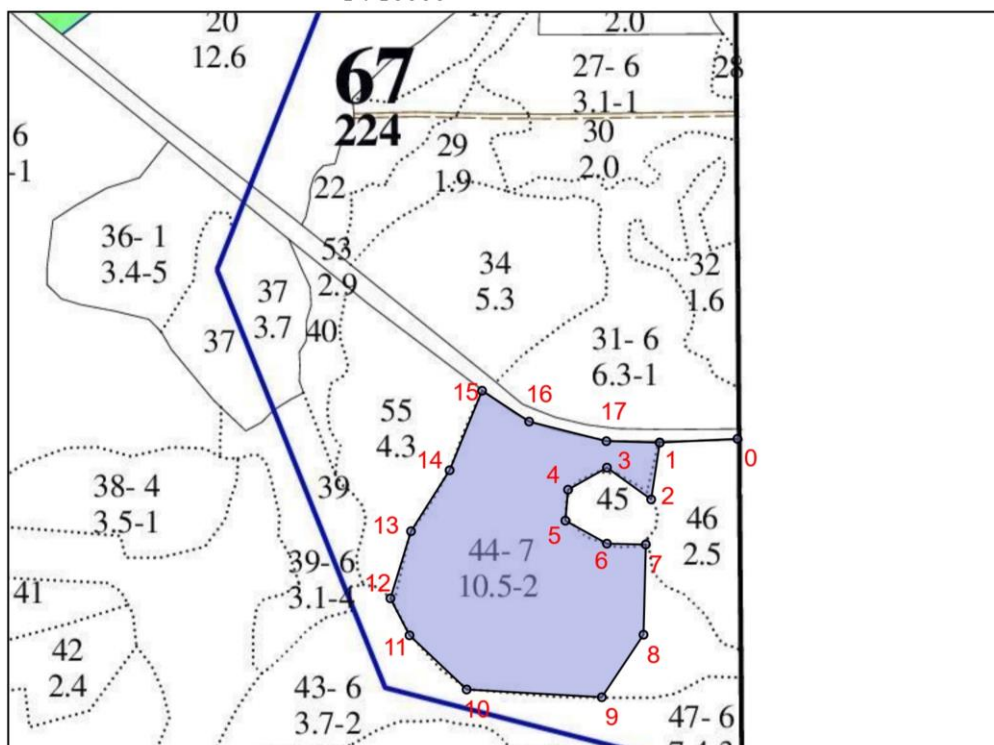
Директор		Крупнов Алексей Николаевич
Должность (при наличии)	подпись	(фамилия, имя, отчество - последнее при наличии)



29.11.2022 _____
(число, месяц, год)

**ПРОЕКТ
ЛЕСОВОССТАНОВЛЕНИЯ
(создание лесных культур)
2023 г.**

Главная порода: **Ель**
 Вид культур: **сплошные**
 Арендатор лесного участка: **ООО "Морозовское ЛПП"**
 Площадь участка: **9.4 га**

Лесничество (лесопарк): **ОГКУ "Тейковское лесничество"**
 Участковое лесничество: **Нерльское**
 Урочище (при наличии):
 Номер(а) лесного квартала: **67**
 Номер(а) лесотаксационного выдела: **44**
 Масштаб: **1 : 10000**



Условные обозначения		
Эксплуатационная площадь		Неэксплуатационная площадь 

Экспликация участка							
Номера точек	Геодезические координаты*		Румбы линий	Длина, м	Привязка		
	Геодезическая долгота (X)	Геодезическая широта (Y)			0	0 - 1	103
	265309.984	2195594.848	ЮЗ 75°		Объект		
Категория земель	Площадь участка, га	Номера точек	Геодезические координаты*		Румбы линий	Длина, м	
			Геодезическая долгота (X)	Геодезическая широта (Y)			
Основной полигон	9.4	1	265306.329	2195491.855	1 - 2	ЮВ 3°	76
		2	265231.361	2195479.563	2 - 3	СЗ 66°	72
		3	265274.193	2195421.559	3 - 4	ЮЗ 48°	59
		4	265245.660	2195369.655	4 - 5	ЮВ 7°	41
		5	265204.816	2195365.605	5 - 6	ЮВ 73°	63
		6	265173.729	2195420.230	6 - 7	СВ 79°	51
		7	265171.898	2195471.725	7 - 8	ЮВ 11°	119

**Сведения о расположении лесного участка, приведенного
на схеме(ах) размещения в приложении 4 к форме
проекта лесовосстановления,
в 2022 году**

Участок лесовосстановления (объект)		
Номер	Площадь (общая), га	Площадь эксплуатационная, га (указывается только для лесосек)
Абрис 1	9.4	0

Экспликация участка лесовосстановления (объекта)						
Номер объекта	Номер начальной точки (столба) линии	Номер следующей точки (столба) линии	Направление линии, румбы (азимуты), °	Длина линии, м	Координата начальной точки линии (столба) (WGS-84) (для лесных участков, расположенных на землях обороны и безопасности, система координат ГСК-2011)	
					Долгота (X)	Широта (Y)
Привязка						
Абрис 1	0	1	ЮЗ 75°	103	40.661500	56.638010
Объект						
Абрис 1	1	2	ЮВ 3°	76	40.659820	56.637970
Абрис 1	2	3	СЗ 66°	72	40.659630	56.637290
Абрис 1	3	4	ЮЗ 48°	59	40.658680	56.637670
Абрис 1	4	5	ЮВ 7°	41	40.657840	56.637410
Абрис 1	5	6	ЮВ 73°	63	40.657780	56.637040
Абрис 1	6	7	СВ 79°	51	40.658680	56.636770
Абрис 1	7	8	ЮВ 11°	119	40.659520	56.636760
Абрис 1	8	9	ЮЗ 22°	99	40.659470	56.635680
Абрис 1	9	10	ЮЗ 81°	179	40.658570	56.634940
Абрис 1	10	11	СЗ 59°	104	40.655650	56.635040
Абрис 1	11	12	СЗ 39°	55	40.654420	56.635680
Абрис 1	12	13	СВ 5°	93	40.654010	56.636120
Абрис 1	13	14	СВ 20°	95	40.654450	56.636920
Абрис 1	14	15	СВ 10°	114	40.655280	56.637640
Абрис 1	15	16	ЮВ 69°	74	40.655980	56.638580
Абрис 1	16	17	ЮВ 88°	105	40.657000	56.638220
Абрис 1	17	1	СВ 80°	70	40.658660	56.637990

Исполнитель работ по лесовосстановлению:

Директор

Должность(при наличии)

Крупнов Алексей Николаевич

(фамилия, имя, отчество(последнее(при наличии)))

29.11.2022

(подпись)

(дата)

Документ подписан электронной подписью

Сертификат: 03ECC787000EAEF78042A2ACD95AE7543D
Владелец: ООО "МОРОЗОВСКОЕ ЛПП"
Действителен: с 30.12.2021 по 30.03.2023
Кем выдан: АО "ПФ "СКБ КОНТУР"
Дата и время подписи: 16.12.2022 9:59:04