

Проект лесовосстановления на лесном участке № 4/2022

Лесовосстановление

искусственное

(естественное, искусственное, комбинированное)

Субъект Российской Федерации

Ивановская

Лесной район

Район хвойно-широколиственных (смешанных) лесов европейской части Российской Федерации

Характеристика местоположения лесного участка:

Лесничество	Тейковское
Участковое лесничество	Нерльское
Урочище	
№ квартала	73
№ выдела	30
Площадь лесного участка, га	1.7

(исходные данные для проекта лесовосстановления: материалы обследования лесного участка при выборе способа лесовосстановления, план лесного участка, масштаб 1:10 000 прилагаются к проекту лесовосстановления)

Характеристика лесорастительных условий лесного участка:

Рельеф участка (уклон)	ровный
Гидрологические условия (увлажнение)	периодический застой поверхностных вод
Почва	супеси, свежие

Характеристика площадей лесного участка:

вырубки

(вырубки, гари, прогалины, иные не занятые лесными насаждениями или предназначенные для лесовосстановления земли)

Характеристика вырубки:

Количество пней, тыс. штук/га	0.35
Характер и размещение оставленных деревьев и кустарников	(куртины, полосы, групповое, равномерное)
Степень задернения почвы	средняя (слабая, средняя, сильная)
Степень минерализации почвы	10 (% от площади лесного участка)
Состояние очистки от порубочных остатков и валежника (захламленность, м ³)	отсутствует а) отсутствует (до 5 м ³ /га); б) слабая (5-20 м ³ /га); в) средняя (20-50 м ³ /га); г) сильная (более 50 м ³ /га)
Категория доступности для техники:	доступная а) доступная; б) требуется узкополосная расчистка без корчевки пней; в) требуется узкополосная расчистка; г) требуется широкополосная расчистка с корчевкой пней.

Характеристика имеющихся подроста и молодняка лесных древесных пород:

Состав пород

Средний возраст, лет _____
Средняя высота, м _____
Количество деревьев и кустарников _____ тыс. штук/га
Размещение их по площади лесного участка _____
(равномерное, неравномерное, групповое)

Состояние лесных насаждений и их оценка:
подрост хвойных пород отсутствует

Проектируемый способ лесовосстановления:

искусственное

(естественное лесовосстановление, искусственное лесовосстановление, комбинированное лесовосстановление (посев, посадка))

Обоснование проектируемого способа лесовосстановления основных лесных древесных пород восстанавливаемых лесов с учетом особенностей производства работ в различных категориях защитных лесов и особо защитных участках лесов (для лесных участков, предназначенных для проведения лесовосстановления, на которых лесовосстановительные мероприятия осуществляются лицами, указанными в подпункте "а" пункта 6 Правил, государственными (муниципальными) учреждениями, указанными в подпункте "б" пункта 6 Правил):

ТЛЮ: ЕК С2; отсутствие жизнеспособного подроста

Сроки и технологии (методы) выполнения работ по лесовосстановлению (для лесных участков, предназначенных для проведения лесовосстановления, на которых лесовосстановительные мероприятия осуществляются лицами, указанными в подпункте "а" пункта 6 Правил, государственными (муниципальными) учреждениями, указанными в подпункте "б" пункта 6 Правил):

осень 2022 года: нарезка борозд глубиной 15-20 см. на расстоянии 3,0 м. трактором МТЗ + ПКЛ 70.
весна-осень 2023 года: ручная посадка сеянцев под меч Колесова в дно или пласт борозды. Шаг посадки 1,3 м.
количество посадочных мест 2500 шт.

Сроки и технологии (методы) выполнения работ по агротехническим уходам (для лесных участков, предназначенных для проведения лесовосстановления, на которых лесовосстановительные мероприятия осуществляются лицами, указанными в подпункте "а" пункта 6 Правил, государственными (муниципальными) учреждениями, указанными в подпункте "б" пункта 6 Правил):

1 год: ручная оправка сеянцев от завала травой (разгребание)
2 год: весеннее дополнение лесных культур и ручная оправка сеянцев от завала травой (разгребание) по результатам инвентаризации.
3 год: подавление, скашивание травянистой и древесно-кустарниковой растительности механическим способом.

Сроки и технологии (методы) выполнения работ по лесоводственным уходам (для лесных участков, предназначенных для проведения лесовосстановления, на которых лесовосстановительные мероприятия осуществляются лицами, указанными в подпункте "а" пункта 6 Правил, государственными (муниципальными) учреждениями, указанными в подпункте "б" пункта 6 Правил):

уничтожение нежелательной древесно-кустарниковой растительности механическим способом по результатам инвентаризации.

Требования к используемому для лесовосстановления посадочному (посевному) материалу:

Порода	ЕЛЬ
Вид посадочного материала	сеянцы с закрытой корневой системой (сеянцы, саженцы с открытой (закрытой) корневой системой, селекционная категория происхождения семян, лесосеменной район)
Возраст, лет	1
Высота, см	8
Диаметр корневой шейки, мм	2

Характеристика посевного материала:

Порода _____

Класс качества семян _____
Селекционная категория _____
Место происхождения (лесосеменной район) _____

Требования к молоднякам, площади которых подлежат отнесению к землям, на которых расположены леса, для признания работ по лесовосстановлению завершенными (для лесных участков, предназначенных для проведения лесовосстановления, на которых лесовосстановительные мероприятия осуществляются лицами, указанными в подпункте "а" пункта 6 Правил, государственными (муниципальными) учреждениями, указанными в подпункте "б" пункта 6 Правил):

Порода	Ель	
Возраст, лет	7	
Количество деревьев основных лесных древесных пород	2	тыс. штук/га
Средняя высота, м	1	

Объем работ по лесовосстановлению (площадь лесовосстановления, га) (для лесных участков, предназначенных для проведения лесовосстановления, на которых лесовосстановительные мероприятия осуществляются лицами, указанными в подпункте "а" пункта 6 Правил, государственными (муниципальными) учреждениями, указанными в подпункте "б" пункта 6 Правил):

1.7 _____
(площадь лесовосстановления, га)

Проектируемый объем работ по лесовосстановлению (для лесных участков, предназначенных для проведения лесовосстановления, на которых лесовосстановительные мероприятия осуществляются лицами, указанными в подпункте "а" пункта 6 Правил, государственными (муниципальными) учреждениями, указанными в подпункте "б" пункта 6 Правил):

Площадь лесовосстановления, га	1.7	
количество жизнеспособных растений основных лесных древесных пород	2.5	тыс. штук /га
количество жизнеспособных растений основных лесных древесных пород на всей площади	4.25	тыс. штук

Исполнитель работ по лесовосстановлению:

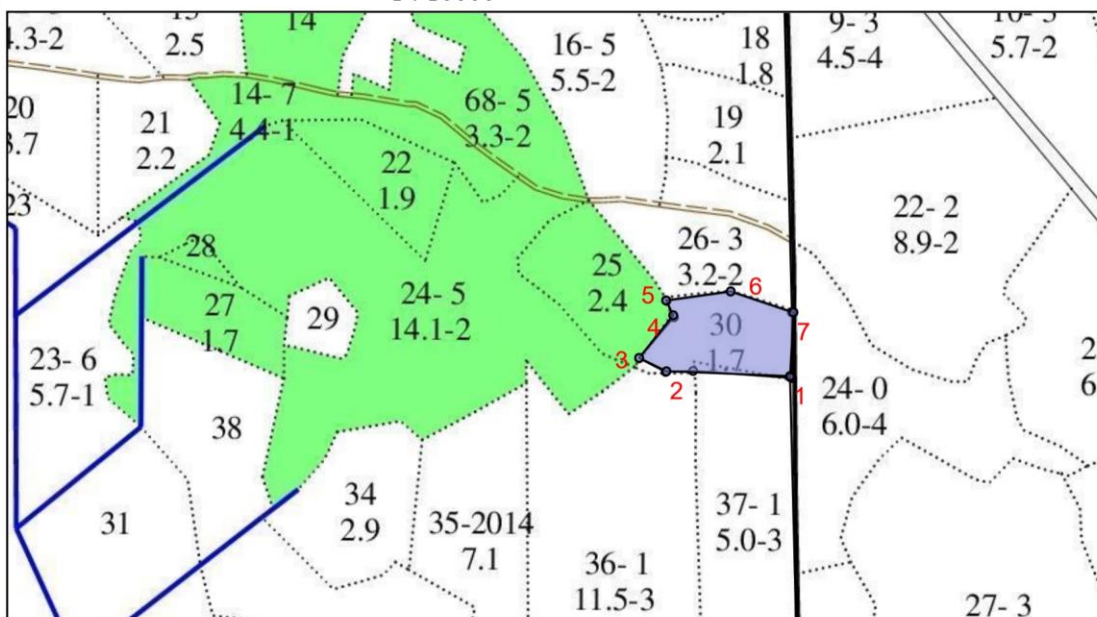
Директор		Крупнов Алексей Николаевич
Должность (при наличии)	подпись	(фамилия, имя, отчество - последнее при наличии)

29.11.2022 _____
(число, месяц, год)

**ПРОЕКТ
ЛЕСОВОССТАНОВЛЕНИЯ
(создание лесных культур)
2023 г.**

Главная порода: **Ель**
 Вид культур: **сплошные**
 Арендатор лесного участка: **ООО "Морозовское ЛПП"**
 Площадь участка: **1.7 га**

Лесничество (лесопарк): **ОГКУ "Тейковское лесничество"**
 Участковое лесничество: **Нерльское**
 Урочище (при наличии):
 Номер(а) лесного квартала: 73
 Номер(а) лесотаксационного выдела: 30
 Масштаб: 1 : 10000



Условные обозначения		
Эксплуатационная площадь		Неэксплуатационная площадь

Экспликация участка							
Номера точек	Геодезические координаты*		Румбы линий	Длина, м			
	Геодезическая долгота (X)	Геодезическая широта (Y)					
Привязка							
0	266915.322	2194089.844	0 - 1	СЗ 13°	1186		
Объект							
Категория земель	Площадь участка, га	Номера точек	Геодезические координаты*		Румбы линий	Длина, м	
			Геодезическая долгота (X)	Геодезическая широта (Y)			
Основной полигон	1.7	1	268101.455	2194076.407	1 - 2	ЮЗ 80°	163
		2	268109.987	2193913.037	2 - 3	СЗ 76°	40
		3	268128.201	2193877.127	3 - 4	СВ 27°	72
		4	268183.956	2193922.906	4 - 5	СЗ 38°	22
		5	268203.713	2193913.656	5 - 6	СВ 70°	86
		6	268214.600	2193999.426	6 - 7	ЮВ 83°	88
		7	268185.630	2194082.128	7 - 1	ЮВ 9°	86

**Сведения о расположении лесного участка, приведенного
на схеме(ах) размещения в приложении 4 к форме
проекта лесовосстановления,
в 2022 году**

Участок лесовосстановления (объект)		
Номер	Площадь (общая), га	Площадь эксплуатационная, га (указывается только для лесосек)
Абрис 2	1.7	0

Экспликация участка лесовосстановления (объекта)						
Номер объекта	Номер начальной точки (столба) линии	Номер следующей точки (столба) линии	Направление линии, румбы (азимуты), °	Длина линии, м	Координата начальной точки линии (столба) (WGS-84) (для лесных участков, расположенных на землях обороны и безопасности, система координат ГСК-2011)	
					Долгота (X)	Широта (Y)
Привязка						
Абрис 2	0	1	ЮВ 13°	612	40.635940	56.669150
Объект						
Абрис 2	1	2	ЮВ 12°	87	40.636180	56.663650
Абрис 2	2	3	ЮЗ 82°	131	40.636180	56.662880
Абрис 2	3	4	ЮЗ 76°	36	40.634060	56.662960
Абрис 2	4	5	СЗ 75°	39	40.633460	56.662950
Абрис 2	5	6	СВ 28°	71	40.632890	56.663110
Абрис 2	6	7	СЗ 36°	24	40.633640	56.663600
Абрис 2	7	8	СВ 70°	85	40.633480	56.663790
Абрис 2	8	1	ЮВ 83°	85	40.634860	56.663900

Исполнитель работ по лесовосстановлению:

Директор

Должность(при наличии)

Крупнов Алексей Николаевич

(фамилия, имя, отчество(последнее(при наличии)))

29.11.2022

(подпись)

(дата)

Документ подписан электронной подписью

Сертификат: 03ECC787000EAEF78042A2ACD95AE7543D
Владелец: ООО "МОРОЗОВСКОЕ ЛПП"
Действителен: с 30.12.2021 по 30.03.2023
Кем выдан: АО "ПФ "СКБ КОНТУР"
Дата и время подписи: 16.12.2022 10:05:09