

## Проект лесовосстановления на лесном участке № 5/2022

Лесовосстановление

искусственное

(естественное, искусственное, комбинированное)

Субъект Российской Федерации

Ивановская область

Лесной район

Район хвойно-широколиственных (смешанных) лесов европейской части Российской Федерации

### Характеристика местоположения лесного участка:

Лесничество	Тейковское
Участковое лесничество	Нерльское
Урочище	
№ квартала	48
№ выдела	4
Площадь лесного участка, га	0.1

(исходные данные для проекта лесовосстановления: материалы обследования лесного участка при выборе способа лесовосстановления, план лесного участка, масштаб 1:10 000 прилагаются к проекту лесовосстановления)

### Характеристика лесорастительных условий лесного участка:

Рельеф участка (уклон)	ровный
Гидрологические условия (увлажнение)	периодический застой поверхностных вод
Почва	супеси, свежие

### Характеристика площадей лесного участка:

вырубка

(вырубки, гари, прогалины, иные не занятые лесными насаждениями или предназначенные для лесовосстановления земли)

### Характеристика вырубки:

Количество пней, тыс. штук/га	0.3
Характер и размещение оставленных деревьев и кустарников	(куртины, полосы, групповое, равномерное)
Степень задернения почвы	средняя (слабая, средняя, сильная)
Степень минерализации почвы	10 (% от площади лесного участка)
Состояние очистки от порубочных остатков и валежника (захламленность, м <sup>3</sup> )	отсутствует а) отсутствует (до 5 м <sup>3</sup> /га); б) слабая (5-20 м <sup>3</sup> /га); в) средняя (20-50 м <sup>3</sup> /га); г) сильная (более 50 м <sup>3</sup> /га)
Категория доступности для техники:	доступная а) доступная; б) требуется узкополосная расчистка без корчевки пней; в) требуется узкополосная расчистка; г) требуется широкополосная расчистка с корчевкой пней.

### Характеристика имеющихся подроста и молодняка лесных древесных пород:

Состав пород

Средний возраст, лет \_\_\_\_\_  
Средняя высота, м \_\_\_\_\_  
Количество деревьев и кустарников \_\_\_\_\_ тыс. штук/га  
Размещение их по площади лесного участка \_\_\_\_\_  
(равномерное, неравномерное, групповое)

Состояние лесных насаждений и их оценка:  
подрост хвойных пород отсутствует

**Проектируемый способ лесовосстановления:**

искусственное

(естественное лесовосстановление, искусственное лесовосстановление, комбинированное лесовосстановление (посев, посадка))

**Обоснование проектируемого способа лесовосстановления основных лесных древесных пород восстанавливаемых лесов с учетом особенностей производства работ в различных категориях защитных лесов и особо защитных участках лесов** (для лесных участков, предназначенных для проведения лесовосстановления, на которых лесовосстановительные мероприятия осуществляются лицами, указанными в подпункте "а" пункта 6 Правил, государственными (муниципальными) учреждениями, указанными в подпункте "б" пункта 6 Правил):

ТЛУ: СК С2; отсутствие жизнеспособного подроста

**Сроки и технологии (методы) выполнения работ по лесовосстановлению** (для лесных участков, предназначенных для проведения лесовосстановления, на которых лесовосстановительные мероприятия осуществляются лицами, указанными в подпункте "а" пункта 6 Правил, государственными (муниципальными) учреждениями, указанными в подпункте "б" пункта 6 Правил):

осень 2022 года: нарезка борозд глубиной 15-20 см. на расстоянии 3,0м. трактором МТЗ 82+ ПКЛ 70  
весна 2023 года: ручная посадка семян под меч Колесова в дно или пласт борозды. Шаг посадки 0,75 м.  
Количество посадочных мест на 1 га. 4400 шт.

**Сроки и технологии (методы) выполнения работ по агротехническим уходам** (для лесных участков, предназначенных для проведения лесовосстановления, на которых лесовосстановительные мероприятия осуществляются лицами, указанными в подпункте "а" пункта 6 Правил, государственными (муниципальными) учреждениями, указанными в подпункте "б" пункта 6 Правил):

1 год: ручная оправка семян от завала травой (разгребание)  
2 год: весеннее дополнение лесных культур и ручная оправка семян от завала травой (разгребание) по результатам инвентаризации.  
3 год: подавление, скашивание травянистой и древесно-кустарниковой растительности механическим способом.

**Сроки и технологии (методы) выполнения работ по лесоводственным уходам** (для лесных участков, предназначенных для проведения лесовосстановления, на которых лесовосстановительные мероприятия осуществляются лицами, указанными в подпункте "а" пункта 6 Правил, государственными (муниципальными) учреждениями, указанными в подпункте "б" пункта 6 Правил):

уничтожение нежелательной древесно- кустарниковой растительности механическим способом по результатам инвентаризации

**Требования к используемому для лесовосстановления посадочному (посевному) материалу:**

Порода	ЕЛЬ
Вид посадочного материала	сеянцы с открытой корневой системой (сеянцы, саженцы с открытой (закрытой) корневой системой, селекционная категория происхождения семян, лесосеменной район)
Возраст, лет	2
Высота, см	12
Диаметр корневой шейки, мм	2

**Характеристика посевного материала:**

Порода \_\_\_\_\_

Класс качества семян \_\_\_\_\_  
Селекционная категория \_\_\_\_\_  
Место происхождения (лесосеменной район) \_\_\_\_\_

---

**Требования к молоднякам, площади которых подлежат отнесению к землям, на которых расположены леса, для признания работ по лесовосстановлению завершенными** (для лесных участков, предназначенных для проведения лесовосстановления, на которых лесовосстановительные мероприятия осуществляются лицами, указанными в подпункте "а" пункта 6 Правил, государственными (муниципальными) учреждениями, указанными в подпункте "б" пункта 6 Правил):

Порода	Ель	
Возраст, лет	7	
Количество деревьев основных лесных древесных пород	2	тыс. штук/га
Средняя высота, м	1	

---

**Объем работ по лесовосстановлению (площадь лесовосстановления, га)** (для лесных участков, предназначенных для проведения лесовосстановления, на которых лесовосстановительные мероприятия осуществляются лицами, указанными в подпункте "а" пункта 6 Правил, государственными (муниципальными) учреждениями, указанными в подпункте "б" пункта 6 Правил):

0.1 \_\_\_\_\_  
(площадь лесовосстановления, га)

**Проектируемый объем работ по лесовосстановлению** (для лесных участков, предназначенных для проведения лесовосстановления, на которых лесовосстановительные мероприятия осуществляются лицами, указанными в подпункте "а" пункта 6 Правил, государственными (муниципальными) учреждениями, указанными в подпункте "б" пункта 6 Правил):

Площадь лесовосстановления, га	0.1	
количество жизнеспособных растений основных лесных древесных пород	4.4	тыс. штук /га
количество жизнеспособных растений основных лесных древесных пород на всей площади	0.44	тыс. штук

**Исполнитель работ по лесовосстановлению:**

Директор		Крупнов Алексей Николаевич
Должность (при наличии)	подпись	(фамилия, имя, отчество - последнее при наличии)

30.11.2022 \_\_\_\_\_  
(число, месяц, год)

**ПРОЕКТ  
ЛЕСОВОССТАНОВЛЕНИЯ  
(создание лесных культур)  
2023 г.**

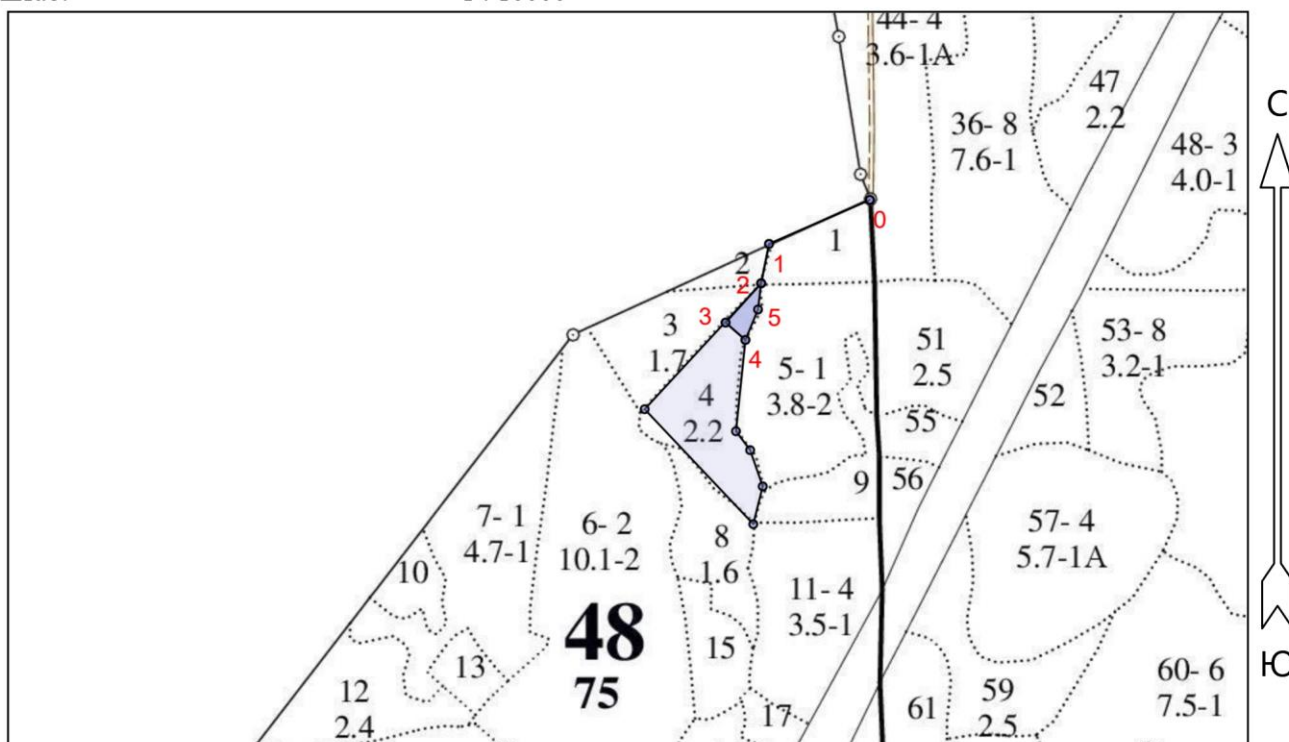
Главная порода:  
Вид культур:  
Арендатор лесного участка:  
Площадь участка:

**Ель  
сплошные  
ООО "Морозовское ЛПП"  
0.1 га**

Лесничество (лесопарк):  
Участковое лесничество:  
Урочище (при наличии):  
Номер(а) лесного квартала:  
Номер(а) лесотаксационного выдела:  
Масштаб:

**План участка  
ОГКУ "Тейковское лесничество"  
Нерльское**

48  
4  
1 : 10000



Условные обозначения		
Эксплуатационная площадь		Неэксплуатационная площадь

Экспликация участка				
Номера точек	Геодезические координаты*		Румбы линий	Длина, м
	Геодезическая долгота (X)	Геодезическая широта (Y)		
Привязка				
0	270186.044	2193576.000	0 - 1	ЮЗ 54° 145
1	270129.583	2193441.778	1 - 2	ЮВ 1° 53

Объект						
Категория земель	Площадь участка, га	Номера точек	Геодезические координаты*		Румбы линий	Длина, м
			Геодезическая долгота (X)	Геодезическая широта (Y)		
Основной полигон	0.1	2	270077.705	2193430.651	2 - 3	ЮЗ 30° 70
		3	270026.370	2193382.820	3 - 4	ЮВ 61° 35
		4	270003.081	2193408.790	4 - 5	СВ 10° 44
		5	270043.133	2193425.994	5 - 2	СЗ 5° 35

**Сведения о расположении лесного участка, приведенного  
на схеме(ах) размещения в приложении 4 к форме  
проекта лесовосстановления,  
в 2022 году**

Участок лесовосстановления (объект)		
Номер	Площадь (общая), га	Площадь эксплуатационная, га (указывается только для лесосек)
Абрис 2	0.1	0

Экспликация участка лесовосстановления (объекта)						
Номер объекта	Номер начальной точки (столба) линии	Номер следующей точки (столба) линии	Направление линии, румбы (азимуты), °	Длина линии, м	Координата начальной точки линии (столба) (WGS-84) (для лесных участков, расположенных на землях обороны и безопасности, система координат ГСК-2011)	
					Долгота (X)	Широта (Y)
Привязка						
Абрис 2	0	1	ЮЗ 54°	145	40.627530	56.681560
Абрис 2	1	2	ЮВ 1°	53	40.625350	56.681030
Объект						
Абрис 2	2	3	ЮЗ 30°	70	40.625180	56.680560
Абрис 2	3	4	ЮВ 61°	35	40.624410	56.680100
Абрис 2	4	5	СВ 10°	44	40.624840	56.679890
Абрис 2	5	2	СЗ 5°	35	40.625110	56.680260

Исполнитель работ по лесовосстановлению:

Директор

Должность(при наличии)

Крупнов Алексей Николаевич

(фамилия, имя, отчество(последнее(при наличии)))

30.11.2022

(подпись)

(дата)

**Документ подписан электронной подписью**

Сертификат: 03ECC787000EAEF78042A2ACD95AE7543D  
Владелец: ООО "МОРОЗОВСКОЕ ЛПП"  
Действителен: с 30.12.2021 по 30.03.2023  
Кем выдан: АО "ПФ "СКБ КОНТУР"  
Дата и время подписи: 16.12.2022 10:08:39