

УТВЕРЖДАЮ:

Директор ООО «Дивизион»

(подпись)

Н.В.Золотоуст

(Ф.И.О.)

« 15 »

03

2021 г.



ПРОЕКТ ЛЕСНЫХ КУЛЬТУР на весну 2021 г.»

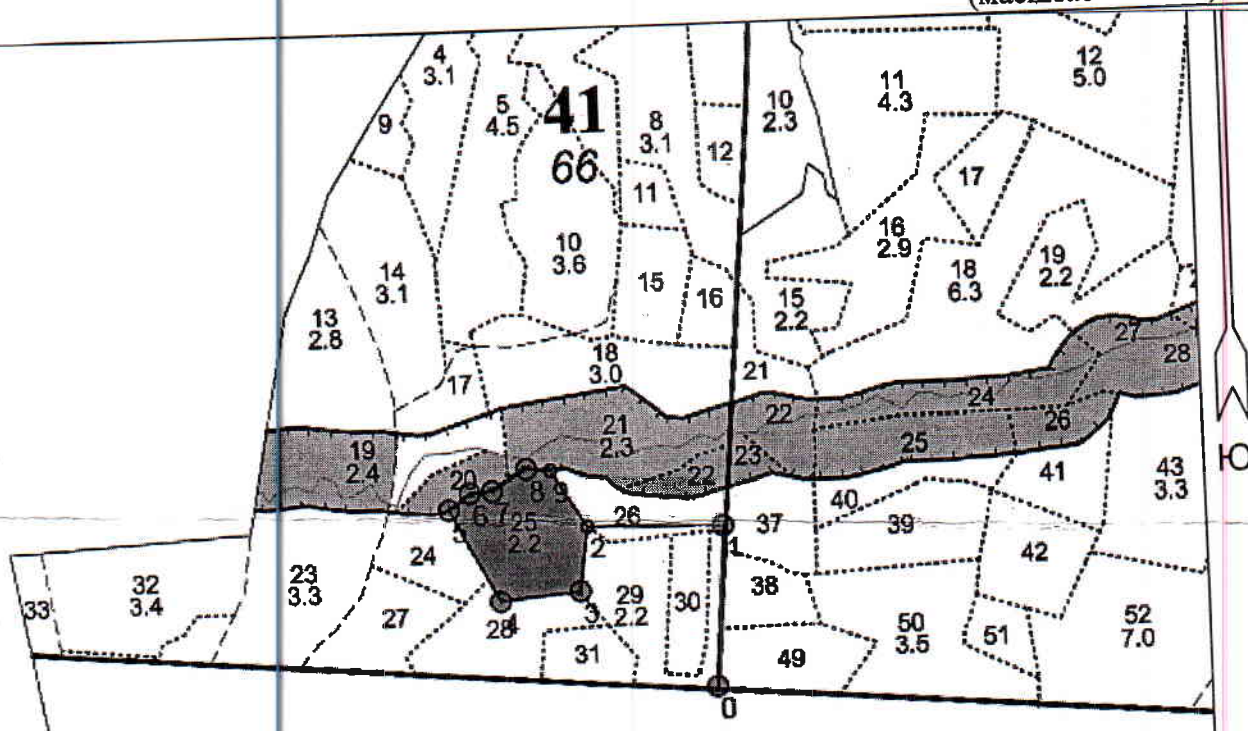
Лесничество ОГКУ «Вичугское лесничество»

Участковое лесничество Лухское

Квартал 41, выдел 25

План участка

(масштаб 1:1000)



№№	Направление	Румб	Длина, м
0 - 1	СЗ	5°.02'	215.6
1 - 2	ЮЗ	82°.26'	179.3
2 - 3	ЮЗ	1°.09'	87.4
3 - 4	ЮЗ	75°.22'	106.6
4 - 5	СЗ	36°.23'	139.6
5 - 6	СВ	44°.37'	35.2
6 - 7	СВ	78°.08'	29.9
7 - 8	СВ	50°.52'	53.5
8 - 9	СВ	86°.26'	31.5

9 - 2 ЮВ 41°.19' 86.6

Ланшет 12

1. Площадь участка лесных культур 2,2 га
2. Категория лесокультурной площади вырубка-2017 года
3. Почва, степень ее влажности сложные субори, влажная
4. Тип леса (тип лесорастительных условий) Сслж, С3
5. Наличие естественного возобновления (по породам), тыс. шт/га нет
6. Захламленность нет м3/га, наличие пней 500 шт/га
7. Зараженность почвы личинками хрущей не выявлено шт/га
8. Состав, возраст и полнота реконструируемого насаждения нет
9. Способ реконструкции: ширина коридоров, кулис, размеры окон, площадь расчищенных коридоров от общей площади реконструируемого участка (в) нет
10. Номер расчетно-технологической карты для производства лесных культур, с указанием документа, из которого она взята РТК - №7-С Лесохозяйственный регламент

11. Сроки выполнения технологических операций и марки орудий:

Наименование технологических операций	Сроки выполнения (выбрать)	Марки машин, орудий (выбрать)
1. Подготовка почвы: <u>Вспашка плужных борозд</u> 2. Посадка сеянцев (саженцев)	Осень 2020г. Весна 2021г.	ТДТ-55, ПКЛ-70 Меч Колесова

12. Способ производства культур (посадка сеянцами, саженцами, посев рядовой, строчно-луночный, комбинированный и др.) посадка 2-х летними сеянцами в дно и пласт плужных борозд
13. Главная порода сосна
14. Схема смещения С-С-С
15. Расстояние посадочных (посевных) мест: расстояние между рядами 3 м, в рядах 0,75 м
16. Количество проектируемых посадочных (посевных) мест на 1 га 4,4 тыс. шт, количество культивируемых деревьев, предусмотренных ОСТ и ТУ для перевода лесных культур в Покрытые лесом земли на 1 га 2,0 тыс. шт.

17. Требуется для посадки посадочного материала (семян) на 1 га 4400, на всей площади (по породам) сосна – 9 680 шт.

18. Характеристика приобретённого посадочного материала: посадочный материал должен соответствовать условиям лесосеменного районирования и отвечать требованиям Правил лесовосстановления

Сосна обыкновенная 2-х лет

19. Виды и способы уходов и их кратность: агротехнический - ручная оправка сеянцев от завала травы; удаление нежелательной травянистой и древесно-кустарниковой растительности

1 год - 3-х кратный уход -2021 г.

2 год - 2-х кратный уход-2022 г.

3 год – 1-кратный уход-2023 г.

20. Противопожарные мероприятия (ширина противопожарного разрыва, минерализованных полос и т. д.) опашка плугом ПКЛ-70 трактор ТДТ-55 по периметру участка. Ширина минполосы -1,4 м.

21. Защита от повреждения дикими животными и грызунами Дозорные службы

22. Год перевода культур в покрытые лесом земли 2027 г.

23. Затраты на создание 1 га лесных культур согласно РТК до перевода в покрытые лесом земли рублей в переводе на весь участок тыс. рублей

Проект составил инженер:

А.А.
(подпись)

А.А. Лапкин
(Ф.И.О.)

«12» 03 2021 год