

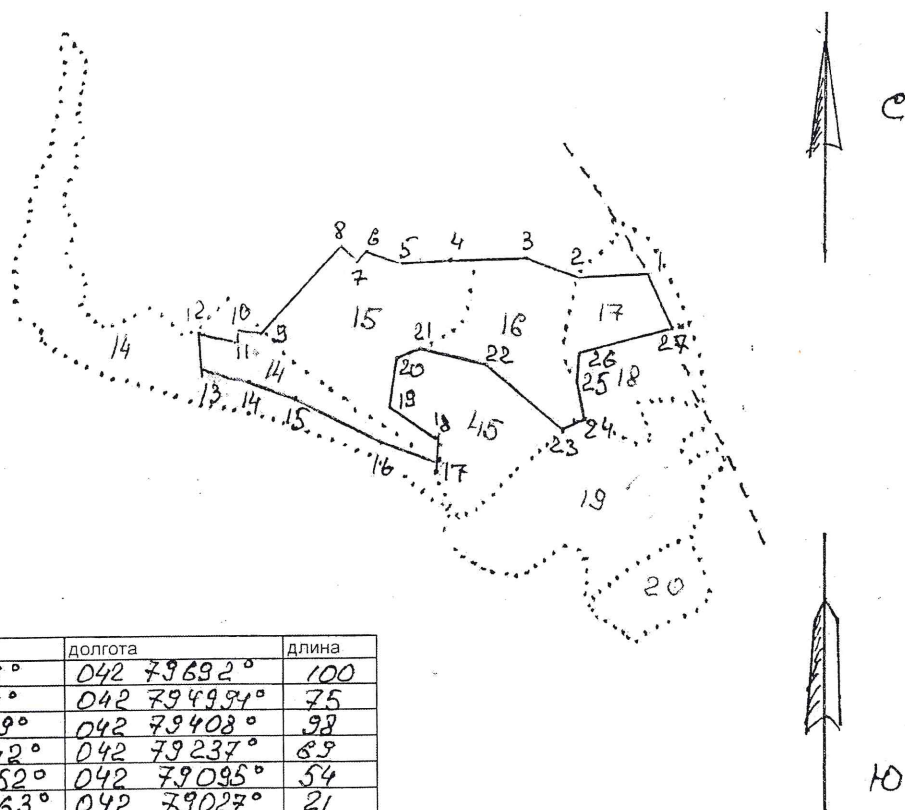
№2

Утверждаю:  
Руководитель ОГКУ "Пучежское лесничество"  
Круглов Ю.В.

24 апреля 2023 г.

СХЕМА  
участка намечаемого под компенсационное лесовосстановление на 2023 год  
по ОГКУ "Пучежское лесничество" Пучежское сельское участковое лесничество  
СПК "Мариши" квартал 4 выдел 14,15,16,17 площадь 9,2 га.

Масштаб 1:10000



линии	широта	долгота	длина
1-2	57 085 96°	042 79 692°	100
2-3	57 086 04°	042 79 498°	75
3-4	57 086 49°	042 79 408°	98
4-5	57 086 42°	042 79 237°	69
5-6	57 086 52°	042 79 095°	54
6-7	57 086 63°	042 79 027°	21
7-8	57 086 55°	042 78 992°	33
8-9	57 086 63°	042 78 954°	165
9-10	57 085 83°	042 78 777°	32
10-11	57 085 83°	042 78 699°	18
11-12	57 085 57°	042 78 677°	64
12-13	57 085 71°	042 78 567°	52
13-14	57 085 32°	042 78 558°	71
14-15	57 085 18°	042 78 674°	78
15-16	57 085 03°	042 78 747°	135
16-17	57 084 50°	042 79 024°	80
17-18	56 95 796°	042 87 170°	32
18-19	56 95 797°	042 87 172°	77
19-20	56 95 798°	042 87 169°	69
20-21	57 085 524°	042 79 087°	37
21-22	57 085 527°	042 79 147°	90
22-23	57 048 95°	042 74 109°	135
23-24	57 083 98°	042 79 380°	36
24-25	57 084 32°	042 79 489°	66
25-26	57 084 92°	042 79 494°	43
26-27	57 085 20°	042 79 517°	131
27-1	57 085 45°	042 79 721°	80

Чертил: участковый лесничий

*Малинин Г.А.*

Малинин Г.А.