

СОГЛАСОВАНО:  
Руководитель ОГКУ «Ильинское лесничество»  
Шайбанов А.Ш.  
«25» 09 2019 г.

УТВЕРЖДАЮ:  
Директор ООО «Изумруд»  
Быченков М.В.  
«25» 09 2019 г.

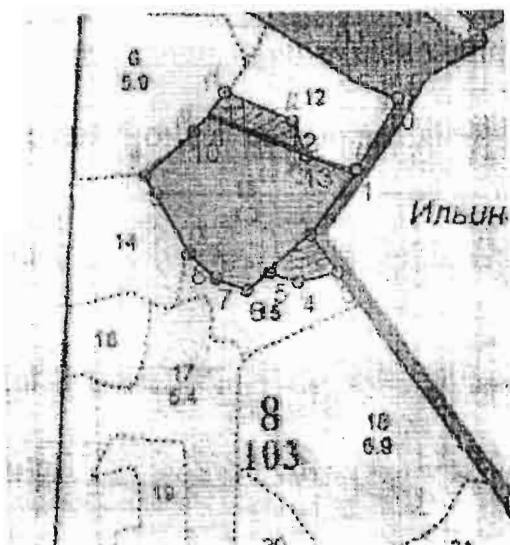
## ПРОЕКТ ЛЕСНЫХ КУЛЬТУР

На весну, осень 2020 г.

ОГКУ «Ильинское лесничество»

Участковое лесничество Игрищинское  
Номер квартала 8 Номер выдела 13 Площадь участка 3,5 га.  
Группа лесов 2 Главная порода Сосна  
Сопутствующие породы \_\_\_\_\_  
Вид культур Сплошные  
сплошные, частичные, предварительные, подпологовые, реконструкция

План участка, масштаб 1:10 000



1. Категория лесокультурной площади: вырубка, гарь 2019г.; редины, пустырь, прогалины, состояние очистки Удовлетворительное
2. Рельеф, почва, механический состав, степень влажности. Ровный;
3. Напочвенный покров (важнейшие растения-индикаторы, степень задернения почвы) разнотравие
4. Тип леса (тип вырубки), тип лесорастительных условий ССЛЖ С2
5. Наличие естественного возобновления (по породам), тыс. шт./га. \_\_\_\_\_
6. Захламленность \_\_\_\_\_ м<sup>3</sup>/га, наличие пней (валунов) \_\_\_\_\_ шт./га.
7. Зараженность почвы вредителями, вид, шт./га. Не обнаружено
8. Сроки и виды подготовки площади; применяемые машины и орудия весна 2020г.  
создание борозд трактором ТДТ – 55 в агрегате с плугом ПКЛ - 70
9. Способы и время обработки почвы (механизированная, конная, ручная, сплошная, полосами, бороздами, террасирование, площадками и т. д.), глубина обработки \_\_\_\_\_

почвы, применяемые машины и орудия. Механизованная подготовка почвы – нарезка борозд глубиной 20 см плугом типа ПКЛ-70

10. Размещение и размеры площадок, террас, полос, борозд на площади Прямолинейное, расстояние между серединами борозд – 3,0 метра

11. Метод и способ создания культур (посадка сеянцами, саженцами, посев рядовой строчно-луночный, комбинированный, ручной, механизированный) Посадка ручная под меч Колесова

применяемые машины и орудия

12. Количество посадочных (посевных) мест на 1 га, тыс. шт. 4,4

13. Размещение посадочных (посевных мест): расстояние между рядами (площадками) \_\_\_\_\_ м в рядах (в площадках) 3,0 \* 0,75

14. Схема смешения пород чистая С-С-С

15. Характеристика посадочного (посевного) материала по породам: возраст, происхождение сеянцы сосны 1-летки

16. Способ подготовки семян к посеву стратификация

17. Виды и способы ухода, их кратность:

1-й год 3 2-й год 2 3-й год 1 4-й год \_\_\_\_\_

18. Противопожарные и защитные мероприятия Опашка минерализированной полосой, общая охрана

19. Намечаемый год перевода культур в земли, покрытые лесной растительностью 2027 год

Мастер леса 25.09.2019  
число

Проверил:  
Инженер ОЗЛ. 25.09.2019  
Число

Коротченко Т.Н.  
подпись, фамилия

Качаев Ш.Н.  
подпись, фамилия

СОГЛАСОВАНО:  
Руководитель ОГКУ «Ильинское лесничество»  
Шайбанов А.Ш.  
«25» 09 2019 г.

УТВЕРЖДАЮ:  
Директор ООО «Изумруд»  
Бычков М.В.  
«25» 09 2019 г.

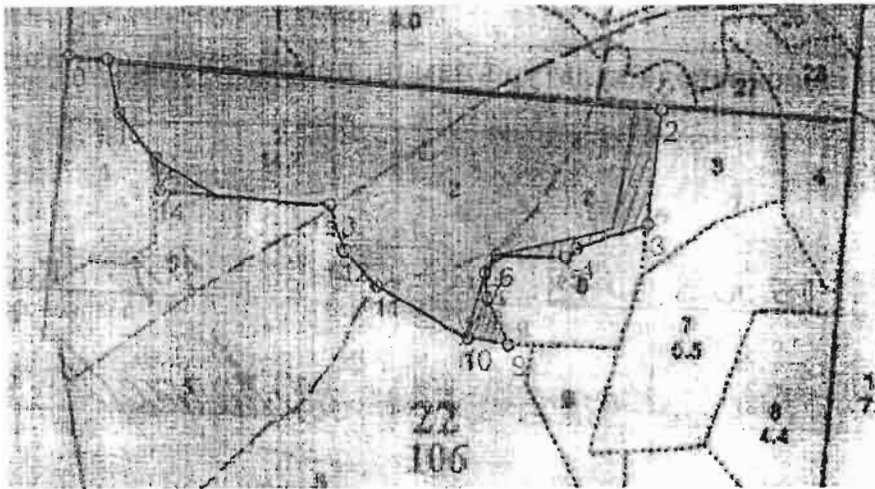
## ПРОЕКТ ЛЕСНЫХ КУЛЬТУР

На весну, осень 2020 г.

ОГКУ «Ильинское лесничество»

Участковое лесничество Игрищинское  
Номер квартала 22 Номер выдела 2 Площадь участка 13,2 га.  
Группа лесов 2 Главная порода Сосна  
Сопутствующие породы \_\_\_\_\_  
Вид культур Сплошные  
\_\_\_\_\_ сплошные, частичные, предварительные, подпологовые, реконструкция

План участка, масштаб 1:10 000



1. Категория лесокультурной площади: вырубка, гарь 2019г.; редина, пустырь, прогалина, состояние очистки Удовлетворительное
2. Рельеф, почва, механический состав, степень влажности. Ровный;
3. Напочвенный покров (важнейшие растения-индикаторы, степень задернения почвы) черничник
4. Тип леса (тип вырубки), тип лесорастительных условий СЧ В3
5. Наличие естественного возобновления (по породам), тыс. шт./га. \_\_\_\_\_
6. Захламленность \_\_\_\_\_ м<sup>3</sup>/га, наличие пней (валунов) \_\_\_\_\_ шт./г
7. Зараженность почвы вредителями, вид, шт./га. Не обнаружено
8. Сроки и виды подготовки площади; применяемые машины и орудия весна 2020  
создание борозд трактором ТДТ – 55 в агрегате с плугом ПКЛ - 70
9. Способы и время обработки почвы (механизированная, конная, ручная, сплошными полосами, бороздами, террасирование, площадками и т. д.), глубина обработки почвы, применяемые машины и орудия. Механизированная подготовка почвы –  
нарезка борозд глубиной 20 см плугом типа ПКЛ-70

10. Размещение и размеры площадок, террас, полос, борозд на площади

Прямолинейное, расстояние между серединами борозд – 3,0 метра

11. Метод и способ создания культур (посадка сеянцами, саженцами, посев рядово-строчно-луночный, комбинированный, ручной, механизированный) Посадка ручн  
под меч Колесо

применяемые машины и орудия

12. Количество посадочных (посевных) мест на 1 га, тыс. шт. 4,4

13. Размещение посадочных (посевных мест): расстояние между рядами (площадками) \_\_\_\_\_ м \_\_\_\_\_ в рядах (в площадках) 3,0 \* 0,75

14. Схема смешения пород чистая С-С-С

15. Характеристика посадочного (посевного) материала по породам: возраст, происхождение сеянцы сосны 1-летки

16. Способ подготовки семян к посеву стратификация

17. Виды и способы ухода, их кратность:

1-й год 3 2-й год 2 3-й год 1 4-й год \_\_\_\_\_

18. Противопожарные и защитные мероприятия Опашка минерализированной полосой, общая охрана

19. Намечаемый год перевода культур в земли, покрытые лесной растительностью  
2027 год

Мастер леса 25.08.2019  
число

Кур Коротченко Т.Н.  
подпись, фамилия

Проверил:  
Инженер ОЗЛ. 25.09.2019г.  
Число

Качаев Качаев Ш.Н.  
подпись, фамилия

С. 1

СОГЛАСОВАНО:

Руководитель ОГКУ «Ильинское лесничество»  
Шайбанов А.Ш.  
« 07 » 04 2020 г.

УТВЕРЖДАЮ:

Директор ООО «Изумруд»  
Быченков М.В.  
« 07 » 04 2020 г.

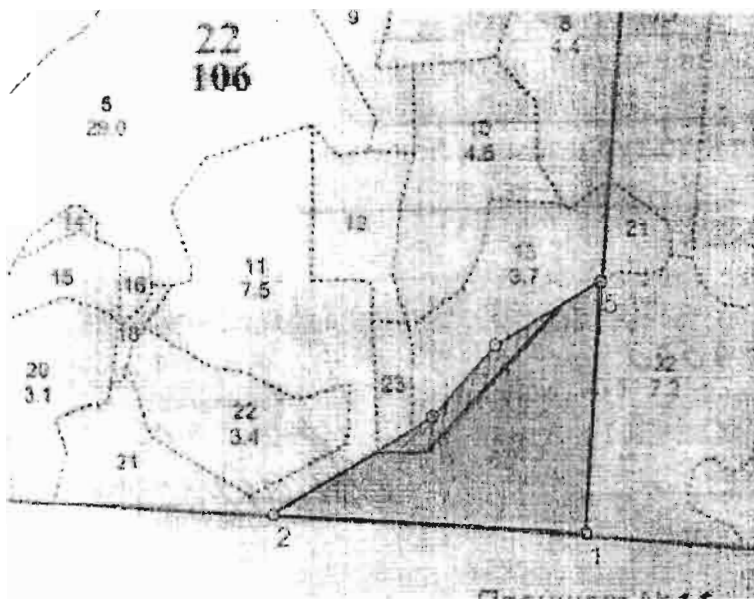
## ПРОЕКТ ЛЕСНЫХ КУЛЬТУР

На весну, осень 2020 г.

ОГКУ «Ильинское лесничество»

Участковое лесничество Игрищинское  
Номер квартала 22 Номер выдела 24 Площадь участка 6,0 га.  
Группа лесов 2 Главная порода Ель  
Сопутствующие породы \_\_\_\_\_  
Вид культур Сплошные  
сплошные, частичные, предварительные, подпологовые, реконструкция

План участка, масштаб 1:10 000



1. Категория лесокультурной площади: вырубка, гарь 2019г.; редины, пустырь, прогалины, состояние очистки Удовлетворительное
2. Рельеф, почва, механический состав, степень влажности. Ровный;
3. Напочвенный покров (важнейшие растения-индикаторы, степень задернения почвы) брусничник
4. Тип леса (тип вырубки), тип лесорастительных условий СБР В2
5. Наличие естественного возобновления (по породам), тыс. шт./га. \_\_\_\_\_
6. Захламленность \_\_\_\_\_ м<sup>3</sup>/га, наличие пней (валунов) \_\_\_\_\_ шт./га.
7. Зараженность почвы вредителями, вид, шт./га. Не обнаружено
8. Сроки и виды подготовки площади; применяемые машины и орудия весна 2020г., создание борозд трактором ТДТ – 55 в агрегате с плугом ПКЛ - 70
9. Способы и время обработки почвы (механизированная, конная, ручная, сплошная, полосами, бороздами, террасирование, площадками и т.д.) глубина обработки \_\_\_\_\_

почвы, применяемые машины и орудия. Механизированная подготовка почвы – нарезка борозд глубиной 20 см плугом типа ПКЛ-70

10. Размещение и размеры площадок, террас, полос, борозд на площади Прямолинейное, расстояние между серединами борозд – 3,0 метра

11. Метод и способ создания культур (посадка сеянцами, саженцами, посев рядовой строчно-луночный, комбинированный, ручной, механизированный) Посадка ручная под меч Колесова

12. Количество посадочных (посевных) мест на 1 га, тыс. шт. 4,4 применяемые машины и орудия

13. Размещение посадочных (посевных мест): расстояние между рядами (площадками) \_\_\_\_\_ м в рядах (в площадках) 3,0 \* 0,75

14. Схема смешения пород чистая Е-Е-Е

15. Характеристика посадочного (посевного) материала по породам: возраст, происхождение сеянцы ели 2 лет

16. Способ подготовки семян к посеву стратификация

17. Виды и способы ухода, их кратность:

1-й год 3 2-й год 2 3-й год 1 4-й год \_\_\_\_\_

18. Противопожарные и защитные мероприятия Опашка минерализированной полосой, общая охрана

19. Намечаемый год перевода культур в земли, покрытые лесной растительностью 2027 год

Мастер леса 07.09.2020  
число

Проверил:

Инженер ОЗЛ. 07.04.2020  
Число

Кол Коротченко Т.Н.  
подпись, фамилия

Качаев Качаев Ш.Н.  
подпись, фамилия

СОГЛАСОВАНО:

Руководитель ОГКУ «Ильинское лесничество»  
Шайбанов А.Ш.  
« 07 » 04 2020 г.

УТВЕРЖДАЮ:

Директор ООО «Изумруд»  
Быченков М.В.  
« 07 » 04 2020 г.

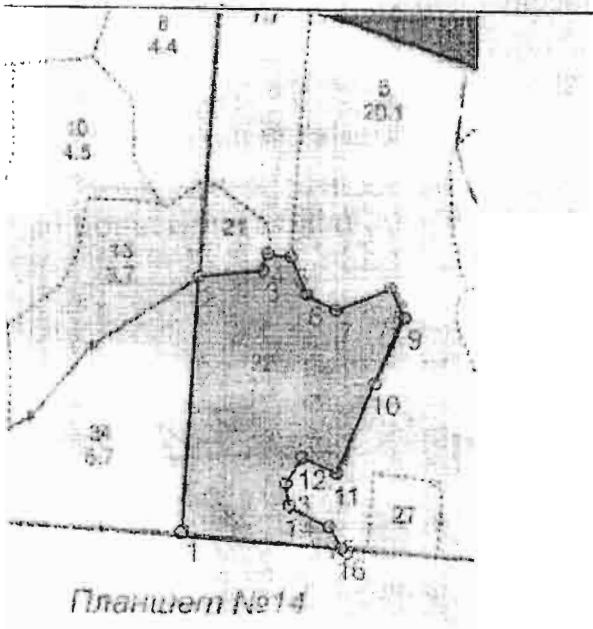
## ПРОЕКТ ЛЕСНЫХ КУЛЬТУР

На весну, осень 2020 г.

ОГКУ «Ильинское лесничество»

Участковое лесничество Игрищинское  
Номер квартала 23 Номер выдела 22 Площадь участка 7,2 га.  
Группа лесов 2 Главная порода Ель  
Сопутствующие породы \_\_\_\_\_  
Вид культур Сплошные  
\_\_\_\_\_ сплошные, частичные, предварительные, подпологовые, реконструкция

План участка, масштаб 1:10 000



1. Категория лесокультурной площади: вырубка, гарь 2019г.; редина, пустырь, прогалина, состояние очистки Удовлетворительное
2. Рельеф, почва, механический состав, степень влажности. Ровный;
3. Напочвенный покров (важнейшие растения-индикаторы, степень задернения почвы) брусничник
4. Тип леса (тип вырубки), тип лесорастительных условий СБР В2
5. Наличие естественного возобновления (по породам), тыс. шт./га. \_\_\_\_\_
6. Захламленность \_\_\_\_\_ м<sup>3</sup>/га, наличие пней (валунов) \_\_\_\_\_ шт./га
7. Зараженность почвы вредителями, вид, шт./га. Не обнаружено
8. Сроки и виды подготовки площади; применяемые машины и орудия весна 2020г  
создание борозд трактором ТДТ – 55 в агрегате с плугом ПКЛ - 70

9. Способы и время обработки почвы (механизованная, конная, ручная, сплошн  
полосами, бороздами, террасирование, площадками и т. д.), глубина обработки  
почвы, применяемые машины и орудия. Механизованная подготовка почвы –  
нарезка борозд глубиной 20 см плугом типа ПКЛ-70

10. Размещение и размеры площадок, террас, полос, борозд на площади  
Прямолинейное, расстояние между серединами борозд – 3,0 метра

11. Метод и способ создания культур (посадка сеянцами, саженцами, посев рядов  
строчно-луночный, комбинированный, ручной, механизированный) Посадка ручн  
под меч Колесова

применяемые машины и орудия

12. Количество посадочных (посевных) мест на 1 га, тыс. шт. 4,4

13. Размещение посадочных (посевных мест): расстояние между рядами  
(площадками) \_\_\_\_\_ м \_\_\_\_\_ в рядах (в площадках) 3,0 \* 0,75

14. Схема смешения пород чистая Е-Е-Е

15. Характеристика посадочного (посевного) материала по породам: возраст,  
происхождение сеянцы ели 2лет

16. Способ подготовки семян к посеву стратификация

17. Виды и способы ухода, их кратность:

1-й год 3 2-й год 2 3-й год 1 4-й год \_\_\_\_\_

18. Противопожарные и защитные мероприятия Опашка минерализированной  
полосою, общая охрана

19. Намечаемый год перевода культур в земли, покрытые лесной растительность  
2027 год

Мастер леса 07.04.2020  
число

Т.Н. Коротченко Т.Н.  
подпись, фамилия

Проверил:  
Инженер ОЗЛ. 07.04.2020  
Число

Ш.Н. Качаев Ш.Н.  
подпись, фамилия



СОГЛАСОВАНО: Руководитель ОГКУ «Ильинское лесничество»  
Шайбанов А.Ш.  
«04» 04 2020 г.

УТВЕРЖДАЮ: Директор ООО «Измурд»  
Быченков М.В.  
«04» 04 2020 г.

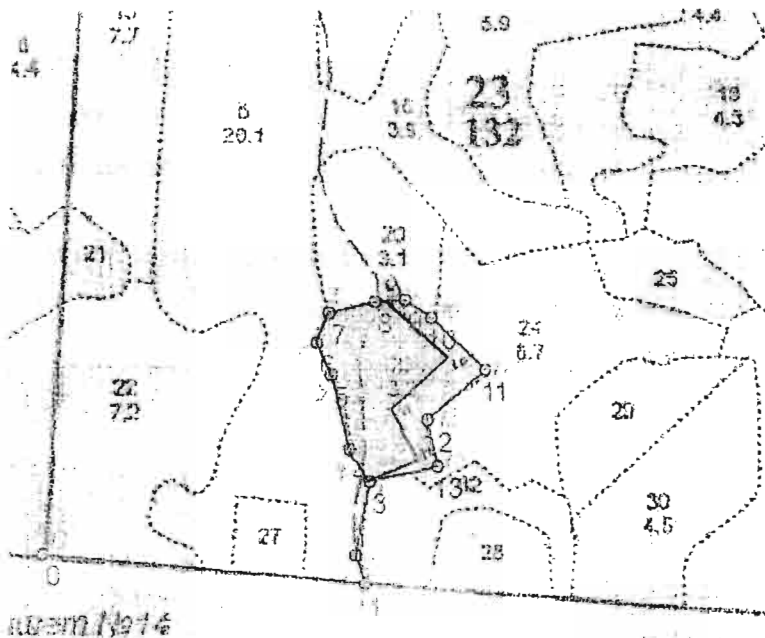
## ПРОЕКТ ЛЕСНЫХ КУЛЬТУР

На весну, осень 2020 г.

ОГКУ «Ильинское лесничество»

Участковое лесничество Игрищинское  
Номер квартала 23 Номер выдела 23 Площадь участка 2,2 га.  
Группа лесов 2 Главная порода Ель  
Сопутствующие породы \_\_\_\_\_  
Вид культур Сплошные  
сплошные, частичные, предварительные, подпологовые, реконструкция

План участка, масштаб 1:10 000



1. Категория лесокультурной площади: вырубка, гарь 2019г.; редины, пустырь, прогалины, состояние очистки Удовлетворительное
2. Рельеф, почва, механический состав, степень влажности. Ровный;
3. Напочвенный покров (важнейшие растения-индикаторы, степень задернения почвы) черничник
4. Тип леса (тип вырубки), тип лесорастительных условий СЧ ВЗ
5. Наличие естественного возобновления (по породам), тыс. шт./га. \_\_\_\_\_
6. Захламленность \_\_\_\_\_ м<sup>3</sup>/га, наличие пней (валунов) \_\_\_\_\_ шт./г.
7. Зараженность почвы вредителями, вид, шт./га. Не обнаружено
8. Сроки и виды подготовки площади; применяемые машины и орудия весна 2020  
создание борозд трактором ТДТ – 55 в агрегате с плугом ПКЛ - 70

9. Способы и время обработки почвы (механизованная, конная, ручная, сплошная полосами, бороздами, террасирование, площадками и т. д.), глубина обработки почвы, применяемые машины и орудия. Механизованная подготовка почвы – нарезка борозд глубиной 20 см плугом типа ПКЛ-70

10. Размещение и размеры площадок, террас, полос, борозд на площади Прямолинейное, расстояние между серединами борозд – 3,0 метра

11. Метод и способ создания культур (посадка сеянцами, саженцами, посев рядовой строчно-луночный, комбинированный, ручной, механизированный) Посадка ручная под меч Колесова

применяемые машины и орудия

12. Количество посадочных (посевных) мест на 1 га, тыс. шт. 4,4

13. Размещение посадочных (посевных) мест: расстояние между рядами (площадками) \_\_\_\_\_ м \_\_\_\_\_ в рядах (в площадках) 3,0 \* 0,75

14. Схема смешения пород чистая Е-Е-Е

15. Характеристика посадочного (посевного) материала по породам: возраст, происхождение сеянцы ели 2 лет

16. Способ подготовки семян к посеву стратификация

17. Виды и способы ухода, их кратность:

1-й год 3 2-й год 2 3-й год 1 4-й год \_\_\_\_\_

18. Противопожарные и защитные мероприятия Опашка минерализированной полосой, общая охрана

19. Намечаемый год перевода культур в земли, покрытые лесной растительностью 2027 год

Мастер леса 07.04.2020  
число

Кор Коротченко Т.Н.  
подпись, фамилия

Проверил:  
Инженер ОЗЛ. 07.04.2020  
Число

Качаев Качаев Ш.Н.  
подпись, фамилия

СОГЛАСОВАНО:  
Руководитель ОГКУ «Ильинское лесничество»  
Шайбанов А.Ш.  
«25» / 09 2019 г.

УТВЕРЖДАЮ:  
Директор ООО «Изумруд»  
Быченков М.В.  
«25» / 09 2019 г.

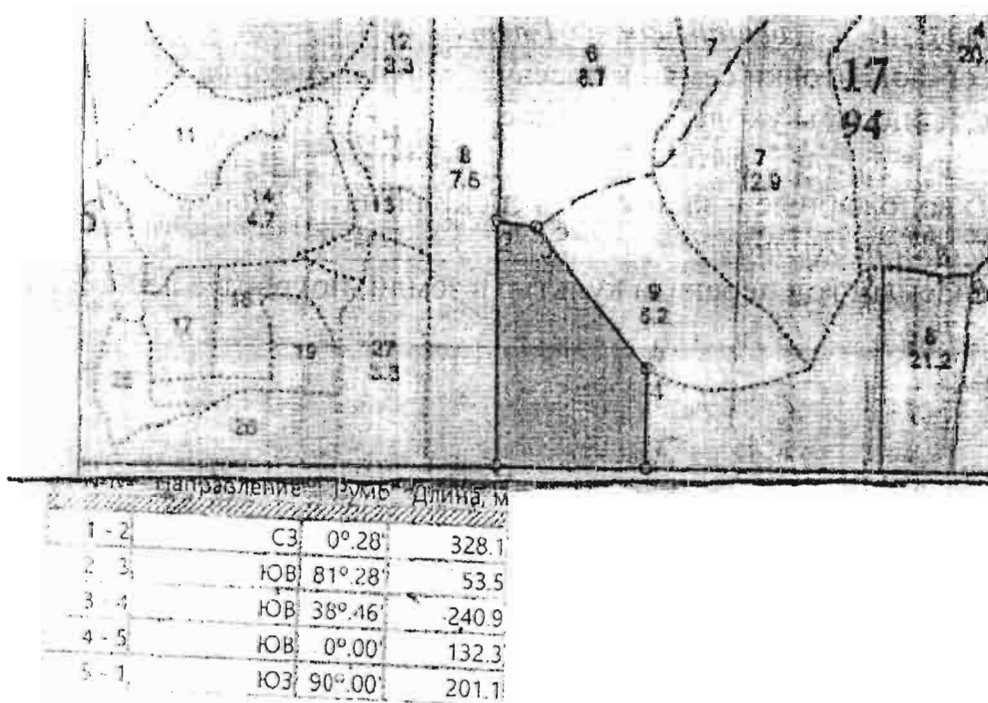
## ПРОЕКТ ЛЕСНЫХ КУЛЬТУР

На весну, осень 2020 г.

ОГКУ «Ильинское лесничество»

Участковое лесничество Щениковское  
Номер квартала 17 Номер выдела 8(1) Площадь участка 5,1 га.  
Группа лесов 2 Главная порода Сосна  
Сопутствующие породы \_\_\_\_\_  
Вид культур Сплошные  
сплошные, частичные, предварительные, подпологовые, реконструкция

План участка, масштаб 1:10 000



1. Категория лесокультурной площади: вырубка, гарь 2019г.; редины, пустырь, прогалины, состояние очистки Удовлетворительное
2. Рельеф, почва, механический состав, степень влажности. Ровный.
3. Напочвенный покров (важнейшие растения-индикаторы, степень задернения почвы) черничник
4. Тип леса (тип вырубки), тип лесорастительных условий СЧ ВЗ
5. Наличие естественного возобновления (по породам), тыс. шт./га. \_\_\_\_\_
6. Захламленность \_\_\_\_\_ м<sup>3</sup>/га, наличие пней (валунов) \_\_\_\_\_ шт./га
7. Зараженность почвы вредителями, вид, шт./га. Не обнаружено
8. Сроки и виды подготовки площади; применяемые машины и орудия весна 2020

создание борозд трактором ТДТ – 55 в агрегате с плугом ПКЛ - 70

9. Способы и время обработки почвы (механизированная, конная, ручная, сплошная, полосами, бороздами, террасирование, площадками и т. д.), глубина обработки почвы, применяемые машины и орудия. Механизированная подготовка почвы – нарезка борозд глубиной 20 см плугом типа ПКЛ-70

10. Размещение и размеры площадок, террас, полос, борозд на площади Прямолинейное, расстояние между серединами борозд – 3,0 метра

11. Метод и способ создания культур (посадка сеянцами, саженцами, посев рядовым, строчно-луночный, комбинированный, ручной, механизированный) Посадка ручная под меч Колесова

применяемые машины и орудия

12. Количество посадочных (посевных) мест на 1 га, тыс. шт. 4,4

13. Размещение посадочных (посевных мест): расстояние между рядами (площадками) \_\_\_\_\_ м \_\_\_\_\_ в рядах (в площадках) 3,0 \* 0,75

14. Схема смешения пород чистая С-С-С

15. Характеристика посадочного (посевного) материала по породам: возраст, происхождение сеянцы сосны 1-летки

16. Способ подготовки семян к посеву стратификация

17. Виды и способы ухода, их кратность:

1-й год 3 2-й год 2 3-й год 1 4-й год \_\_\_\_\_

18. Противопожарные и защитные мероприятия Опашка минерализированной полосой, общая охрана

19. Намечаемый год перевода культур в земли, покрытые лесной растительностью 2027 год

Мастер леса 25.09.2019  
число

К.С.Д. Коротченко Т.Н.  
подпись, фамилия

Проверил:  
Инженер ОЗЛ. 25.09.2019г.  
Число

И.И.И. Качаев Ш.Н.  
подпись, фамилия

СОГЛАСОВАНО:

Руководитель ОГКУ «Ильинское лесничество»  
Шайбанов А. Ш.  
«25» 09 2019 г.

УТВЕРЖДАЮ:

Директор ООО «Ильинское»  
Быченков М. В.  
«25» 09 2019 г.

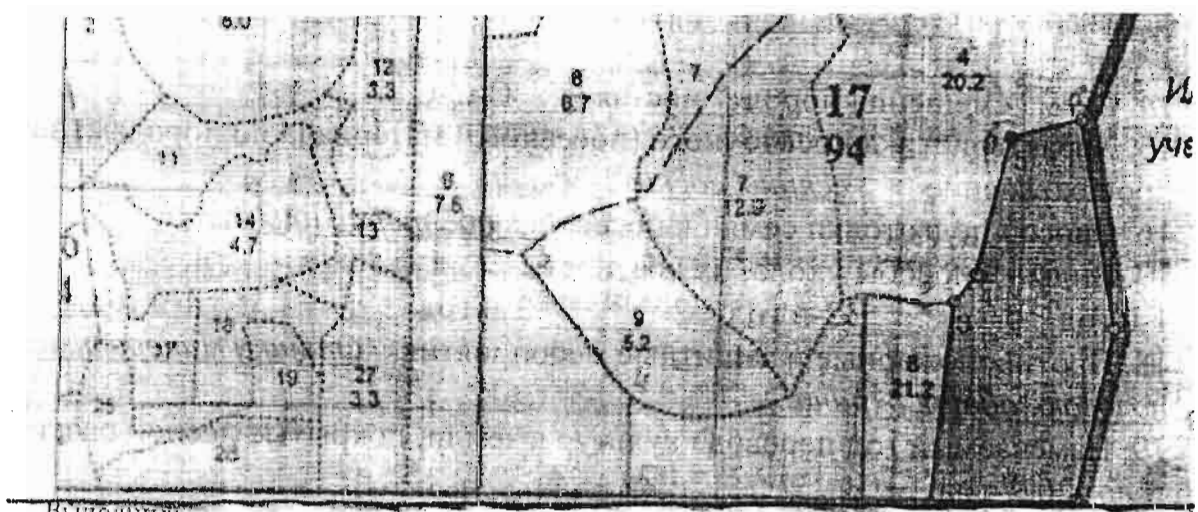
## ПРОЕКТ ЛЕСНЫХ КУЛЬТУР

На весну, осень 2020 г.

ОГКУ «Ильинское лесничество»

Участковое лесничество Щениковское  
Номер квартала 17 Номер выдела 8(2) Площадь участка 8,7 га.  
Группа лесов 2 Главная порода Сосна  
Сопутствующие породы \_\_\_\_\_  
Вид культур Сплошные  
слошные, частичные, предварительные, подпологовые, реконструкция

План участка, масштаб 1:10 000



Выполнено:

№№	Направление	Румб	Длина, м
1-2	ЮЗ	87°37'	190,7
2-3	СВ	5°36'	271,2
3-4	СВ	38°10'	47,1
4-5	СВ	13°04'	187,4
5-6	СВ	74°03'	96,3
6-7	ЮВ	9°44'	281,9
7-1	ЮЗ	11°11'	234,9

1. Категория лесокультурной площади: вырубка, гарь 2019г.; редина, пустырь, прогалина, состояние очистки Удовлетворительное

2. Рельеф, почва, механический состав, степень влажности. Ровный;

3. Напочвенный покров (важнейшие растения-индикаторы; степень задернения почвы) черничник

4. Тип леса (тип вырубки), тип лесорастительных условий СЧ ВЗ

5. Наличие естественного возобновления (по породам), тыс. шт. га. \_\_\_\_\_

6. Захламленность \_\_\_\_\_ м<sup>3</sup>/га, наличие пней (валунов) \_\_\_\_\_ шт./га.
7. Зараженность почвы вредителями, вид, шт./га. Не обнаружено
8. Сроки и виды подготовки площади; применяемые машины и орудия весна 2020г.  
создание борозд трактором ТДТ – 55 в агрегате с плугом ПКЛ - 70
9. Способы и время обработки почвы (механизированная, конная, ручная, сплошная  
полосами, бороздами, террасирование, площадками и т. д.), глубина обработки  
почвы, применяемые машины и орудия. Механизированная подготовка почвы –  
нарезка борозд глубиной 20 см плугом типа ПКЛ-70
10. Размещение и размеры площадок, террас, полос, борозд на площади  
Прямолинейное, расстояние между серединами борозд – 3,0 метра
11. Метод и способ создания культур (посадка сеянцами, саженцами, посев рядовой  
строчно-луночный, комбинированный, ручной, механизированный) Посадка ручная  
под меч Колесова
- применяемые машины и орудия
12. Количество посадочных (посевных) мест на 1 га, тыс. шт. 4,4
13. Размещение посадочных (посевных мест): расстояние между рядами  
(площадками) \_\_\_\_\_ м \_\_\_\_\_ в рядах (в площадках) 3,0 \* 0,75
14. Схема смешения пород чистая С-С-С
15. Характеристика посадочного (посевного) материала по породам: возраст,  
происхождение сеянцы сосны 1-летки
16. Способ подготовки семян к посеву стратификация
17. Виды и способы ухода, их кратность:  
1-й год 3 2-й год 2 3-й год 1 4-й год \_\_\_\_\_
18. Противопожарные и защитные мероприятия Опашка минерализированной  
полосой, общая охрана
19. Намечаемый год перевода культур в земли, покрытые лесной растительностью  
2027 год

Мастер леса 25.03.2019  
число

Проверил:  
Инженер ОЗЛ. 25.03.2019,  
Число

Кор Коротченко Т.Н.  
подпись, фамилия

Качаев Качаев Ш.Н.  
подпись, фамилия

СОГЛАСОВАНО:  
 Руководитель ОГКУ «Ильинское лесничество»  
 Шайбанов А.Ш.  
 «25» 09 2019 г.

УТВЕРЖДАЮ:  
 Директор ООО «Изувурд»  
 Бычечков М.В.  
 «25» 09 2019 г.

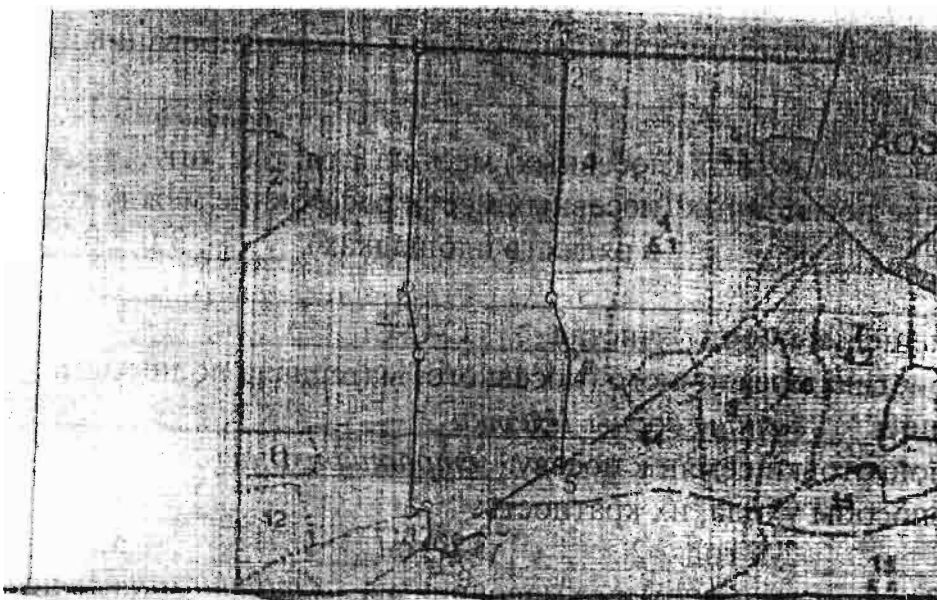
## ПРОЕКТ ЛЕСНЫХ КУЛЬТУР

На весну, осень 2020 г.

ОГКУ «Ильинское лесничество»

Участковое лесничество Щениковское  
 Номер квартала 19 Номер выдела 1 Площадь участка 12.2 га.  
 Группа лесов 2 Главная порода Сосна  
 Сопутствующие породы \_\_\_\_\_  
 Вид культур Сплошные  
 сплошные, частичные, предварительные, подпологовые, реконструкция

План участка, масштаб 1:10 000



№№	Направление	Румб	Длина, м	11 - 12	ЮЗ	69°26'	22.6
0 - 1	ЮВ	90°00'	230.2	12 - 13	СВ	0°43'	211.7
1 - 2	ЮВ	90°00'	198.4	13 - 14	СЗ	11°38'	91.8
2 - 3	ЮЗ	1°24'	325.5	14 - 1	СВ	0°28'	320.2
3 - 4	ЮВ	21°27'	79.6				
4 - 5	ЮЗ	3°07'	145.7				
5 - 6	ЮЗ	55°07'	106.4				
6 - 7	ЮЗ	15°57'	38.5				
7 - 8	ЮЗ	70°21'	39.3				
8 - 9	ЮЗ	6°20'	24.0				
9 - 10	СЗ	65°13'	37.9				
10 - 11	СЗ	6°01'	50.5				

1. Категория лесокультурной площади: вырубка, гарь 2019г.; редина, пустырь, прогалина, состояние очистки Удовлетворительное

2. Рельеф, почва, механический состав, степень влажности. Ровный;

3. Напочвенный покров (важнейшие растения-индикаторы, степень задернения почвы) разнотравие

4. Тип леса (тип вырубki), тип лесорастительных условий ССЛЖ СЗ

5. Наличие естественного возобновления (по породам), тыс. шт./га. \_\_\_\_\_

6. Захламленность \_\_\_\_\_ м<sup>3</sup>/га, наличие пней (валунов) \_\_\_\_\_ шт./га.

7. Зараженность почвы вредителями, вид, шт./га. Не обнаружено

8. Сроки и виды подготовки площади; применяемые машины и орудия весна 2020г  
создание борозд трактором ТДТ – 55 в агрегате с плугом ПКЛ - 70

9. Способы и время обработки почвы (механизированная, конная, ручная, сплошная полосами, бороздами, террасирование, площадками и т. д.), глубина обработки почвы, применяемые машины и орудия. Механизированная подготовка почвы – нарезка борозд глубиной 20 см плугом типа ПКЛ-70

10. Размещение и размеры площадок, террас, полос, борозд на площади  
Прямолинейное, расстояние между серединами борозд – 3,0 метра

11. Метод и способ создания культур (посадка сеянцами, саженцами, посев рядово-строчно-луночный, комбинированный, ручной, механизированный) Посадка ручная под меч Колесова

применяемые машины и орудия

12. Количество посадочных (посевных) мест на 1 га, тыс. шт. 4,4

13. Размещение посадочных (посевных мест): расстояние между рядами (площадками) \_\_\_\_\_ м в рядах (в площадках) 3,0 \* 0,75

14. Схема смешения пород чистая С-С-С

15. Характеристика посадочного (посевного) материала по породам: возраст, происхождение сеянцы сосны 1-летки

16. Способ подготовки семян к посеву стратификация

17. Виды и способы ухода, их кратность:

1-й год 3 2-й год 2 3-й год 1 4-й год \_\_\_\_\_

18. Противопожарные и защитные мероприятия Опашка минерализированной полосой, общая охрана

19. Намечаемый год перевода культур в земли, покрытые лесной растительностью  
2027 год

Мастер леса 25.08.2019  
число

Проверил:  
Инженер ОЗЛ. 25.08.2019  
число

Квз Коротченко Т.Ф.  
подпись, фамилия

Иванов Качаев Ш.Н.  
подпись, фамилия



СОГЛАСОВАНО:

Руководитель ОГКУ «Ильинское лесничество»  
Шайбанов А.Ш.  
« 07 » 04 2020 г.

УТВЕРЖДАЮ:

Директор ООО «Изумруд»  
Быченков М.В.  
« 08 » 04 2020 г.

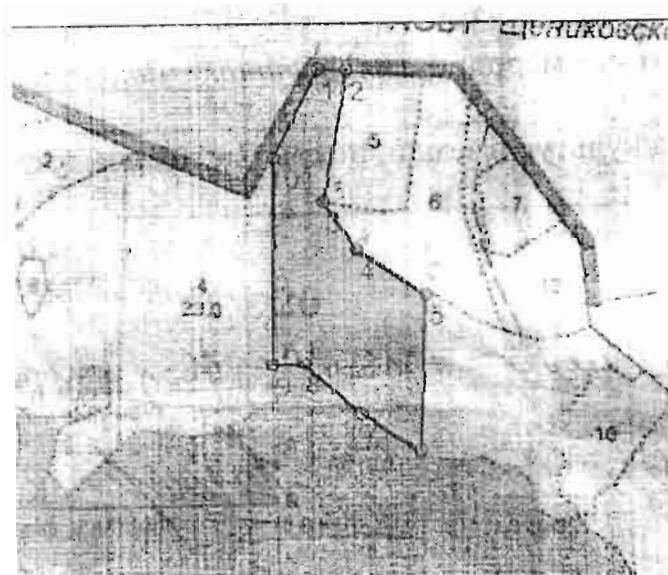
## ПРОЕКТ ЛЕСНЫХ КУЛЬТУР

На весну, осень 2020 г.

ОГКУ «Ильинское лесничество»

Участковое лесничество Щениковское  
Номер квартала 20 Номер выдела 4(2) Площадь участка 4,8 га.  
Группа лесов 2 Главная порода Сосна  
Сопутствующие породы \_\_\_\_\_  
Вид культур Сплошные  
сплошные, частичные, предварительные, подпологовые, реконструкция

План участка, масштаб 1:10 000



1. Категория лесокультурной площади: вырубка, гарь 2019г.; редина, пустырь, прогалина, состояние очистки Удовлетворительное
2. Рельеф, почва, механический состав, степень влажности. Ровный;
3. Напочвенный покров (важнейшие растения-индикаторы, степень задернения почвы) черничник
4. Тип леса (тип вырубки), тип лесорастительных условий СЧ ВЗ
5. Наличие естественного возобновления (по породам), тыс. шт./га. \_\_\_\_\_
6. Захламленность \_\_\_\_\_ м<sup>3</sup>/га, наличие пней (валунов) \_\_\_\_\_ шт./га.
7. Зараженность почвы вредителями, вид, шт./га. Не обнаружено
8. Сроки и виды подготовки площади; применяемые машины и орудия весна 2020г.  
создание борозд трактором ТДТ – 55 в агрегате с плугом ПКЛ - 70
9. Способы и время обработки почвы (механизированная, конная, ручная, сплошная полосами, бороздами, террасирование, площадками и т. д.), глубина обработки

почвы, применяемые машины и орудия. Механизированная подготовка почвы – нарезка борозд глубиной 20 см плугом типа ПКЛ-70

10. Размещение и размеры площадок, террас, полос, борозд на площади Прямолинейное, расстояние между серединами борозд – 3,0 метра

11. Метод и способ создания культур (посадка сеянцами, саженцами, посев рядов: строчно-луночный, комбинированный, ручной, механизированный) Посадка руч. под меч Колесова

12. Количество посадочных (посевных) мест на 1 га, тыс. шт. 4,4  
применяемые машины и орудия

13. Размещение посадочных (посевных мест): расстояние между рядами (площадками) \_\_\_\_\_ м \_\_\_\_\_ в рядах (в площадках) 3,0 \* 0,75

14. Схема смешения пород чистая С-С-С

15. Характеристика посадочного (посевного) материала по породам: возраст, происхождение сеянцы сосны 1-летки

16. Способ подготовки семян к посеву стратификация

17. Виды и способы ухода, их кратность:

1-й год 3 2-й год 2 3-й год 1 4-й год \_\_\_\_\_

18. Противопожарные и защитные мероприятия Опашка минерализированной полосой. общая охрана

19. Намечаемый год перевода культур в земли, покрытые лесной растительностью 2027 год

Мастер леса 07.04.2020  
число

Проверил:  
Инженер ОЗЛ. 07.04.2020г.  
Число

Коз Коротченко Т.Г.  
подпись, фамилия

Качаев Качаев Ш.Н.  
подпись, фамилия

СОГЛАСОВАНО:  
Руководитель ОГКУ «Ильинское лесничество»  
Шайбанов А.Ш.  
« 07 » 04 2020 г.

УТВЕРЖДАЮ:  
Директор ООО «Изумруд»  
Быченков М.В.  
« 07 » 04 2020 г.

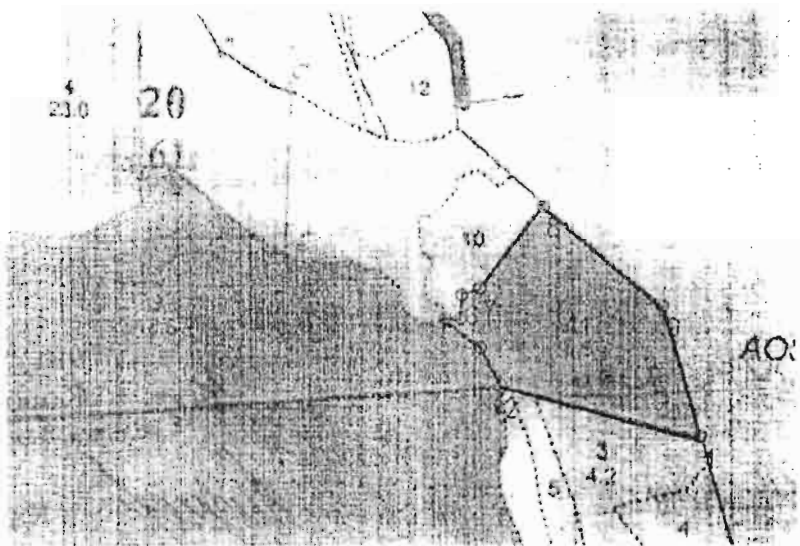
## ПРОЕКТ ЛЕСНЫХ КУЛЬТУР

На весну, осень 2020 г.

ОГКУ «Ильинское лесничество»

Участковое лесничество Щениковское  
Номер квартала 20 Номер выдела 11 Площадь участка 5,5 га.  
Группа лесов 2 Главная порода Ель  
Сопутствующие породы \_\_\_\_\_  
Вид культур Сплошные  
сплошные, частичные, предварительные, подпологовые, реконструкция

План участка, масштаб 1:10 000



1. Категория лесокультурной площади: вырубка, гарь 2020г.; редины, пустырь, прогалины, состояние очистки Удовлетворительное
2. Рельеф, почва, механический состав, степень влажности. Ровный;
3. Напочвенный покров (важнейшие растения-индикаторы, степень задернения почвы) разнотравие
4. Тип леса (тип вырубки), тип лесорастительных условий Сслж СЗ
5. Наличие естественного возобновления (по породам), тыс. шт./га. \_\_\_\_\_
6. Захламленность \_\_\_\_\_ м<sup>3</sup>/га, наличие пней (валунов) \_\_\_\_\_ шт./г
7. Зараженность почвы вредителями, вид, шт./га. Не обнаружено
8. Сроки и виды подготовки площади; применяемые машины и орудия весна 2020  
создание борозд трактором ТДТ – 55 в агрегате с плугом ПКЛ - 70
9. Способы и время обработки почвы (механизированная, конная, ручная, сплошными полосами, бороздами, террасирование, площадками и т. д.), глубина обработки

почвы, применяемые машины и орудия. Механизированная подготовка почвы – нарезка борозд глубиной 20 см плугом типа ПКЛ-70

10. Размещение и размеры площадок, террас, полос, борозд на площади Прямолинейное, расстояние между серединами борозд – 3,0 метра

11. Метод и способ создания культур (посадка сеянцами, саженцами, посев рядово-строчно-луночный, комбинированный, ручной, механизированный) Посадка ручная под меч Колесова

применяемые машины и орудия

12. Количество посадочных (посевных) мест на 1 га, тыс. шт. 4,4

13. Размещение посадочных (посевных мест): расстояние между рядами (площадками) \_\_\_\_\_ м в рядах (в площадках) 3,0 \* 0,75

14. Схема смешения пород чистая Е-Е-Е

15. Характеристика посадочного (посевного) материала по породам: возраст, происхождение сеянцы ели 2лет

16. Способ подготовки семян к посеву стратификация

17. Виды и способы ухода, их кратность:

1-й год 3 2-й год 2 3-й год 1 4-й год \_\_\_\_\_

18. Противопожарные и защитные мероприятия Опашка минерализированной полосой, общая охрана

19. Намечаемый год перевода культур в земли, покрытые лесной растительностью 2027 год

Мастер леса 07.04.2020  
число

К.Н. Коротченко Т.Н.  
подпись, фамилия

Проверил:  
Инженер ОЗЛ. 07.04.2020г.  
Число

Ш.Н. Качаев Ш.Н.  
подпись, фамилия

СОГЛАСОВАНО:  
Руководитель ОГКУ «Ильинское лесничество»  
Шайбанов А.Ш.  
« 03 » 04 2020 г.

УТВЕРЖДАЮ:  
Директор ООО «Изумруд»  
Быченков М.В.  
« 07 » 04 2020 г.

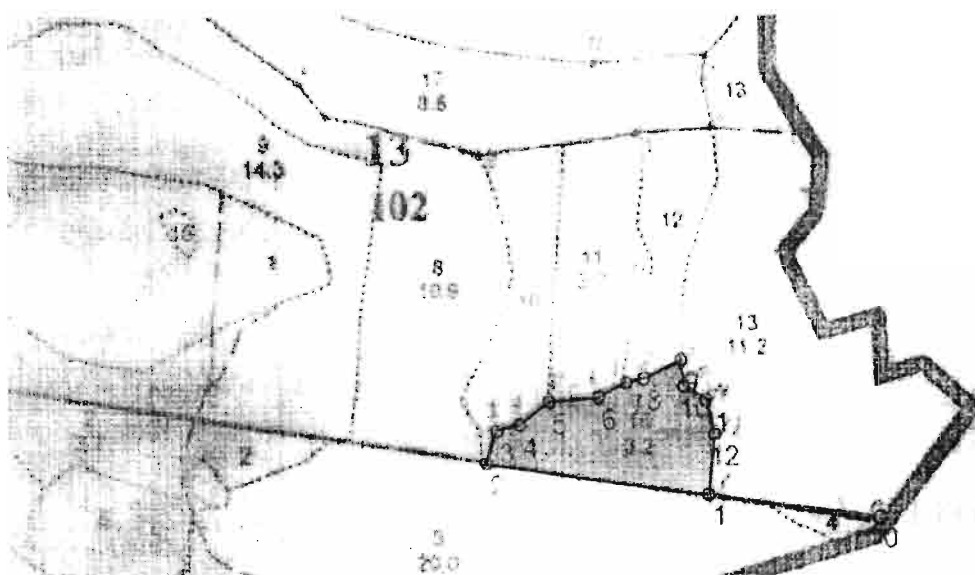
## ПРОЕКТ ЛЕСНЫХ КУЛЬТУР

На весну, осень 2020 г.

ОГКУ «Ильинское лесничество»

Участковое лесничество Щениковское  
Номер квартала 13 Номер выдела 16 Площадь участка 3,2 га.  
Группа лесов 2 Главная порода Ель  
Сопутствующие породы \_\_\_\_\_  
Вид культур Сплошные  
сплошные, частичные, предварительные, подпологовые, реконструкция

План участка, масштаб 1:10 000



1. Категория лесокультурной площади: вырубка, гарь 2020г.; редины, пустырь, прогалина, состояние очистки Удовлетворительное
2. Рельеф, почва, механический состав, степень влажности. Ровный;
3. Напочвенный покров (важнейшие растения-индикаторы, степень задернения почвы) черничник
4. Тип леса (тип вырубки), тип лесорастительных условий Сч ВЗ
5. Наличие естественного возобновления (по породам), тыс. шт. /га. \_\_\_\_\_
6. Захламленность \_\_\_\_\_ м<sup>3</sup>/га, наличие пней (валунов) \_\_\_\_\_ шт./га.
7. Зараженность почвы вредителями, вид, шт./га. Не обнаружено
8. Сроки и виды подготовки площади; применяемые машины и орудия весна 2020г. создание борозд трактором ТДТ – 55 в агрегате с плугом ПКЛ - 70
9. Способы и время обработки почвы (механизированная, конная, ручная, сплошная полосами, бороздами, террасирование, площадками и т. д.), глубина обработки

почвы, применяемые машины и орудия. Механизированная подготовка почвы – нарезка борозд глубиной 20 см плугом типа ПКЛ-70

10. Размещение и размеры площадок, террас, полос, борозд на площади Прямолинейное, расстояние между серединами борозд – 3,0 метра

11. Метод и способ создания культур (посадка сеянцами, саженцами, посев рядов строчно-луночный, комбинированный, ручной, механизированный) Посадка ручн под меч Колесова

12. Количество посадочных (посевных) мест на 1 га, тыс. шт. 4,4  
применяемые машины и орудия

13. Размещение посадочных (посевных мест): расстояние между рядами (площадками) \_\_\_\_\_ м в рядах (в площадках) 3,0 \* 0,75

14. Схема смешения пород чистая Е-Е-Е

15. Характеристика посадочного (посевного) материала по породам: возраст, происхождение сеянцы ели 2лет

16. Способ подготовки семян к посеву стратификация

17. Виды и способы ухода, их кратность:

1-й год 3 2-й год 2 3-й год 1 4-й год \_\_\_\_\_

18. Противопожарные и защитные мероприятия Опашка минерализированной полосой, общая охрана

19. Намечаемый год перевода культур в земли, покрытые лесной растительностью 2027 год

Мастер леса 07.04.2020  
число

Проверил:

Инженер ОЗЛ. 07.04.2020г.  
Число

Коз Коротченко Т.Н.  
подпись, фамилия

А. Качаев Качаев Ш.Н.  
подпись, фамилия

СОГЛАСОВАНО:

Руководитель ОГКУ «Ильинское лесничество»  
Шайбанов А.Ш.  
« 07 » 04 2020 г.

УТВЕРЖДАЮ:

Директор ООО «Изумруд»  
Быченков М.В.  
« 07 » 04 2020 г.

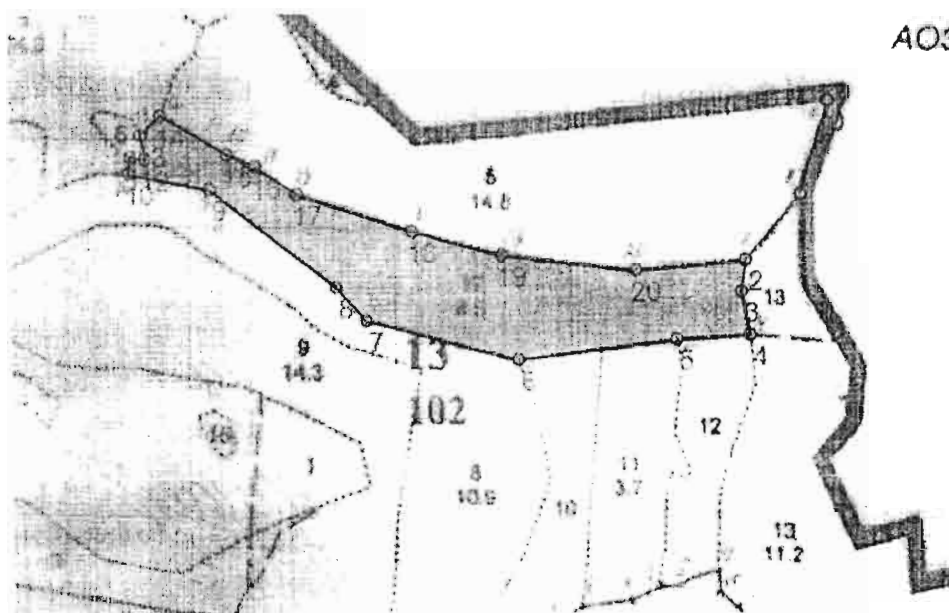
## ПРОЕКТ ЛЕСНЫХ КУЛЬТУР

На весну, осень 2020 г.

ОГКУ «Ильинское лесничество»

Участковое лесничество Щениковское  
Номер квартала 13 Номер выдела 17 Площадь участка 8,5 га.  
Группа лесов 2 Главная порода Ель  
Сопутствующие породы \_\_\_\_\_  
Вид культур Сплошные  
сплошные, частичные, предварительные, подпологовые, реконструкция

План участка, масштаб 1:10 000



1. Категория лесокультурной площади: вырубка, гарь 2020г.; редина, пустырь, прогалина, состояние очистки Удовлетворительное
2. Рельеф, почва, механический состав, степень влажности. Ровный;
3. Напочвенный покров (важнейшие растения-индикаторы, степень задернения почвы) брусничник
4. Тип леса (тип вырубки), тип лесорастительных условий Сбр А2
5. Наличие естественного возобновления (по породам), тыс. шт./га. \_\_\_\_\_
6. Захламленность \_\_\_\_\_ м<sup>3</sup>/га, наличие пней (валунов) \_\_\_\_\_ шт./га.
7. Зараженность почвы вредителями, вид, шт./га. Не обнаружено
8. Сроки и виды подготовки площади; применяемые машины и орудия весна 2020г.  
создание борозд трактором ТДТ – 55 в агрегате с плугом ПКЛ - 70
9. Способы и время обработки почвы (механизированная, конная, ручная, сплошная; полосами, бороздами, террасирование, площадками и т. д.), глубина обработки \_\_\_\_\_

почвы, применяемые машины и орудия. Механизированная подготовка почвы – нарезка борозд глубиной 20 см плугом типа ПКЛ-70

10. Размещение и размеры площадок, террас, полос, борозд на площади Прямолинейное, расстояние между серединами борозд – 3,0 метра

11. Метод и способ создания культур (посадка сеянцами, саженцами, посев рядовой строчно-луночный, комбинированный, ручной, механизированный) Посадка ручна под меч Колесова

применяемые машины и орудия

12. Количество посадочных (посевных) мест на 1 га, тыс. шт. 4,4

13. Размещение посадочных (посевных мест): расстояние между рядами (площадками) \_\_\_\_\_ м \_\_\_\_\_ в рядах (в площадках) 3,0 \* 0,75

14. Схема смешения пород чистая Е-Е-Е

15. Характеристика посадочного (посевного) материала по породам: возраст, происхождение сеянцы ели 2лет

16. Способ подготовки семян к посеву стратификация

17. Виды и способы ухода, их кратность:

1-й год 3 2-й год 2 3-й год 1 4-й год \_\_\_\_\_

18. Противопожарные и защитные мероприятия Опашка минерализированной полосой, общая охрана

19. Намечаемый год перевода культур в земли, покрытые лесной растительностью 2027 год

Мастер леса 07.04.2020  
число

Кол Коротченко Т.Н.  
подпись, фамилия

Проверил:  
Инженер ОЗЛ. 07.04.2020  
Число

Качаев Качаев Ш.Н.  
подпись, фамилия



СОГЛАСОВАНО:

Руководитель ОГКУ «Ильинское лесничество»

*Шайбанов А.Ш.*  
« 07 » 04 2020 г.

УТВЕРЖДАЮ:

Директор ООО «Изумруд»

*Быченков М.В.*

« 07 » 04 2020 г.

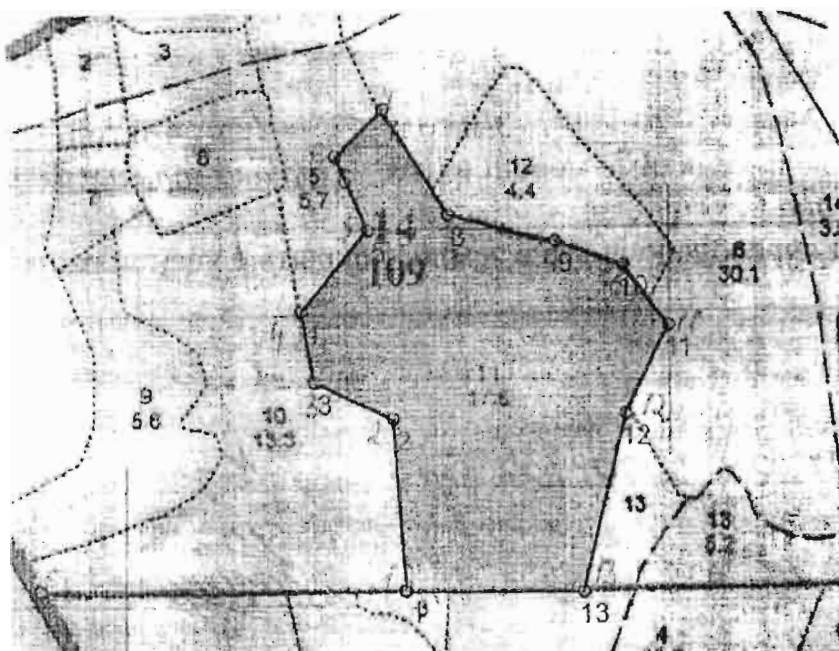
## ПРОЕКТ ЛЕСНЫХ КУЛЬТУР

На весну, осень 2020 г.

ОГКУ «Ильинское лесничество»

Участковое лесничество Щениковское  
Номер квартала 14 Номер выдела 11 Площадь участка 17,6 га.  
Группа лесов 2 Главная порода Сосна  
Сопутствующие породы \_\_\_\_\_  
Вид культур Сплошные  
\_\_\_\_\_ сплошные, частичные, предварительные, подпологовые, реконструкция

План участка, масштаб 1:10 000



1. Категория лесокультурной площади: вырубка, гарь 2019г.; редина, пустырь, прогалина, состояние очистки Удовлетворительное
2. Рельеф, почва, механический состав, степень влажности. Ровный;
3. Напочвенный покров (важнейшие растения-индикаторы, степень задернения почвы) черничник
4. Тип леса (тип вырубки), тип лесорастительных условий СЧ В3
5. Наличие естественного возобновления (по породам), тыс. шт./га. \_\_\_\_\_
6. Захламленность \_\_\_\_\_ м<sup>3</sup>/га, наличие пней (валунов) \_\_\_\_\_ шт./га.
7. Зараженность почвы вредителями, вид, шт./га. Не обнаружено
8. Сроки и виды подготовки площади; применяемые машины и орудия весна 2020г.  
создание борозд трактором ТДТ – 55 в агрегате с плугом ПКЛ - 70

9. Способы и время обработки почвы (механизированная, конная, ручная, сплошн. полосами, бороздами, террасирование, площадками и т. д.), глубина обработки почвы, применяемые машины и орудия. Механизированная подготовка почвы – нарезка борозд глубиной 20 см плугом типа ПКЛ-70

10. Размещение и размеры площадок, террас, полос, борозд на площади Прямолинейное, расстояние между серединами борозд – 3.0 метра

11. Метод и способ создания культур (посадка сеянцами, саженцами, посев рядово-строчно-луночный, комбинированный, ручной, механизированный) Посадка ручн. под меч Колесова

применяемые машины и орудия

12. Количество посадочных (посевных) мест на 1 га, тыс. шт. 4,4

13. Размещение посадочных (посевных мест): расстояние между рядами (площадками) \_\_\_\_\_ м \_\_\_\_\_ в рядах (в площадках) 3,0 \* 0,75

14. Схема смешения пород чистая С-С-С

15. Характеристика посадочного (посевого) материала по породам: возраст, происхождение сеянцы сосны 1-летки

16. Способ подготовки семян к посеву стратификация

17. Виды и способы ухода, их кратность:

1-й год 3 2-й год 2 3-й год 1 4-й год \_\_\_\_\_

18. Противопожарные и защитные мероприятия Опашка минерализированной полосой, общая охрана

19. Намечаемый год перевода культур в земли, покрытые лесной растительностью 2027 год

Мастер леса 07.04.2020  
число

Проверил:  
Инженер ОЗЛ. 07.04.2020г.  
Число

Кор Коротченко Т.Н.  
подпись, фамилия

Качаев Качаев Ш.Н.  
подпись, фамилия

СОГЛАСОВАНО:  
Руководитель ОГКУ «Ильинское лесничество»  
Шайбанов А.Ш.  
« 07 » / 04 2020 г.

УТВЕРЖДАЮ:  
Директор ООО «Изумруд»  
Быченков М.В.  
« 07 » / 04 2020 г.

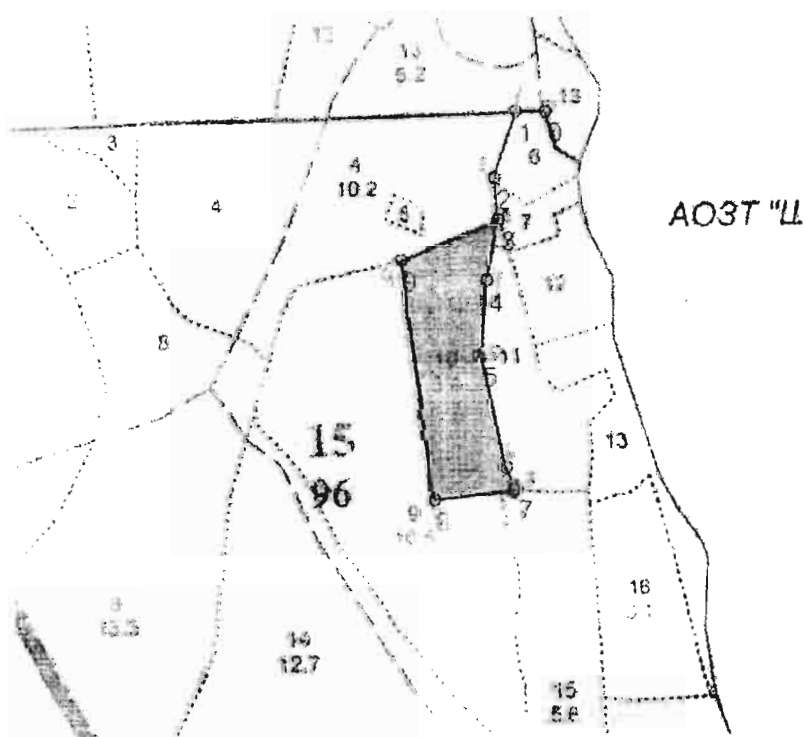
## ПРОЕКТ ЛЕСНЫХ КУЛЬТУР

На весну, осень 2020 г.

ОГКУ «Ильинское лесничество»

Участковое лесничество Щениковское  
Номер квартала 15 Номер выдела 10 Площадь участка 3,4 га.  
Группа лесов 2 Главная порода Сосна  
Сопутствующие породы \_\_\_\_\_  
Вид культур Сплошные  
сплошные, частичные, предварительные, подпологовые, реконструкция

План участка, масштаб 1:10 000



1. Категория лесокультурной площади: вырубка, гарь 2019г.; редица, пустырь, прогалина, состояние очистки Удовлетворительное
2. Рельеф, почва, механический состав, степень влажности. Ровный;
3. Напочвенный покров (важнейшие растения-индикаторы, степень задернения почвы) черничник
4. Тип леса (тип вырубки), тип лесорастительных условий СЧ В3
5. Наличие естественного возобновления (по породам), тыс. шт. /га. \_\_\_\_\_
6. Захламленность \_\_\_\_\_ м<sup>3</sup>/га, наличие пней (валунов) \_\_\_\_\_ шт./га
7. Зараженность почвы вредителями, вид, шт./га. Не обнаружено
8. Сроки и виды подготовки площади; применяемые машины и орудия весна 2020г

создание борозд трактором ТДТ – 55 в агрегате с плугом ПКЛ - 70

9. Способы и время обработки почвы (механизированная, конная, ручная, сплошная полосами, бороздами, террасирование, площадками и т. д.), глубина обработки почвы, применяемые машины и орудия. Механизированная подготовка почвы – нарезка борозд глубиной 20 см плугом типа ПКЛ-70

10. Размещение и размеры площадок, террас, полос, борозд на площади Прямолинейное, расстояние между серединами борозд – 3,0 метра

11. Метод и способ создания культур (посадка сеянцами, саженцами, посев рядовой строчно-луночный, комбинированный, ручной, механизированный) Посадка ручная: под меч Колесова

12. Количество посадочных (посевных) мест на 1 га, тыс. шт. 4,4 применяемые машины и орудия

13. Размещение посадочных (посевных мест): расстояние между рядами (площадками) \_\_\_\_\_ м \_\_\_\_\_ в рядах (в площадках) 3,0 \* 0,75

14. Схема смешения пород чистая С-С-С

15. Характеристика посадочного (посевного) материала по породам: возраст, происхождение сеянцы сосны 1-летки

16. Способ подготовки семян к посеву стратификация

17. Виды и способы ухода, их кратность:

1-й год 3 2-й год 2 3-й год 1 4-й год \_\_\_\_\_

18. Противопожарные и защитные мероприятия Опашка минерализированной полосой, общая охрана

19. Намечаемый год перевода культур в земли, покрытые лесной растительностью 2027 год

Мастер леса 07.04.2020  
число

Проверил:  
Инженер ОЗЛ. 07.04.2020 г.  
Число

К.Н. Коротченко Т.Н.  
подпись, фамилия

И.И. Качаев Ш.Н.  
подпись, фамилия

СОГЛАСОВАНО:

Руководитель ОГКУ «Ильинское лесничество»

Шайбанов А.Ш.

«07» 04 2020 г.

УТВЕРЖДАЮ:

Директор ООО «Изумруд»

Быченков М.В.

«07» 04 2020 г.

## ПРОЕКТ ЛЕСНЫХ КУЛЬТУР

На весну, осень 2020 г.

ОГКУ «Ильинское лесничество»

Участковое лесничество АОЗТ «Игрищинское»

Номер квартала 11 Номер выдела 12,14 Площадь участка 17,0 га.

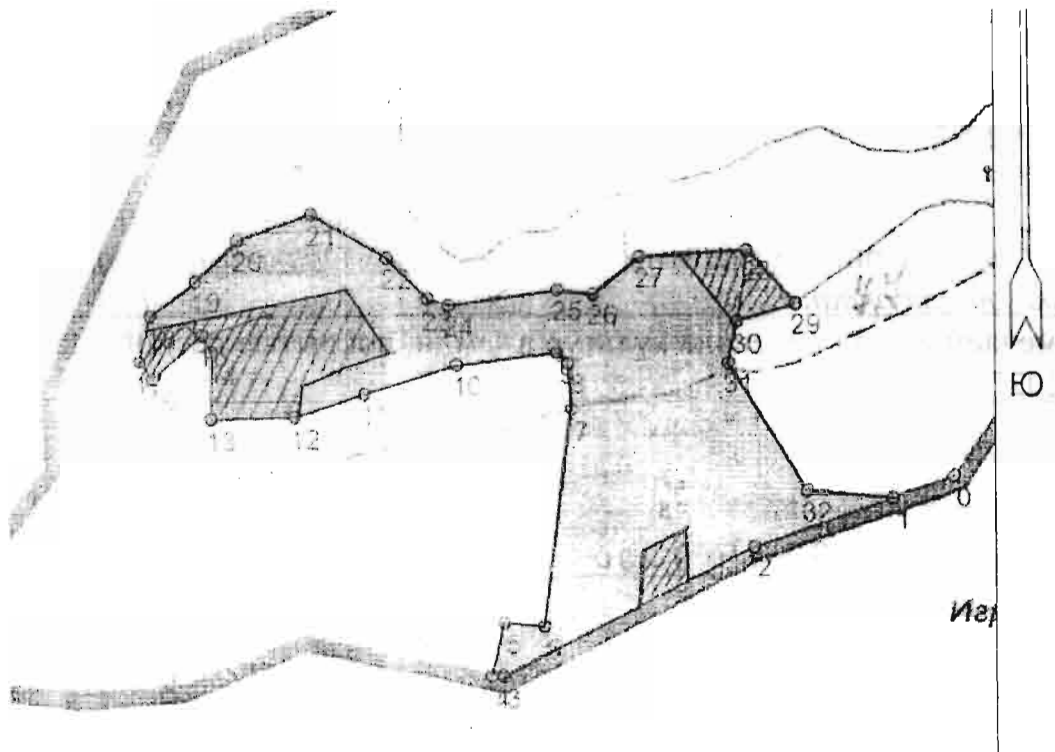
Группа лесов 2 Главная порода Ель

Сопутствующие породы \_\_\_\_\_

Вид культур Сплошные

сплошные, частичные, предварительные, подпологовые, реконструкция

План участка, масштаб 1:10 000



1. Категория лесокультурной площади: вырубка, гарь 2019г.; редина, пустырь, прогалина, состояние очистки Удовлетворительное

2. Рельеф, почва, механический состав, степень влажности. Ровный;

3. Напочвенный покров (важнейшие растения-индикаторы, степень задернения почвы) разнотравие

4. Тип леса (тип вырубки), тип лесорастительных условий ЕСЛЖ С2

5. Наличие естественного возобновления (по породам), тыс. шт./га. \_\_\_\_\_

6. Захламленность \_\_\_\_\_ м<sup>3</sup>/га, наличие пней (валунов) \_\_\_\_\_ шт./га.

7. Зараженность почвы вредителями, вид, шт./га. Не обнаружено

8. Сроки и виды подготовки площади; применяемые машины и орудия весна 2020г.  
создание борозд трактором ТДТ – 55 в агрегате с плугом ПКЛ - 70

9. Способы и время обработки почвы (механизованная, конная, ручная, сплошная  
полосами, бороздами, террасирование, площадками и т. д.), глубина обработки  
почвы, применяемые машины и орудия. Механизованная подготовка почвы –  
нарезка борозд глубиной 20 см плугом типа ПКЛ-70

10. Размещение и размеры площадок, террас, полос, борозд на площади  
Прямолинейное, расстояние между серединами борозд – 3,0 метра

11. Метод и способ создания культур (посадка сеянцами, саженцами, посев рядовой  
строчно-луночный, комбинированный, ручной, механизированный) Посадка ручная  
под меч Колесова

12. Количество посадочных (посевных) мест на 1 га, тыс. шт. 4,4  
применяемые машины и орудия

13. Размещение посадочных (посевных мест): расстояние между рядами  
(площадками) \_\_\_\_\_ м \_\_\_\_\_ в рядах (в площадках) 3,0 \* 0,75

14. Схема смешения пород чистая Е-Е-Е

15. Характеристика посадочного (посевного) материала по породам: возраст,  
происхождение сеянцы ели 2лет

16. Способ подготовки семян к посеву стратификация

17. Виды и способы ухода, их кратность:

1-й год 3 2-й год 2 3-й год 1 4-й год \_\_\_\_\_

18. Противопожарные и защитные мероприятия Опашка минерализированной  
полосой, общая охрана

19. Намечаемый год перевода культур в земли, покрытые лесной растительностью  
2027 год

Мастер леса 07.04.2020  
число

Кор Коротченко Т.Н.  
подпись, фамилия

Проверил:  
Инженер ОЗЛ. 07.04.2020г.  
Число

Качаев Качаев Ш.Н.  
подпись, фамилия

СОГЛАСОВАНО:

Руководитель ОГКУ «Ильинское лесничество»

Шейбанов А.Ш.

«07» 04 2020 г.

УТВЕРЖДАЮ:

Директор ООО «Ильинское»

Быченко М.В.

2020 г.

## ПРОЕКТ ЛЕСНЫХ КУЛЬТУР

На весну, осень 2020 г.

ОГКУ «Ильинское лесничество»

Участковое лесничество АОЗТ «Щениковский»

Номер квартала 7 Номер выдела 25 Площадь участка 3,8 га.

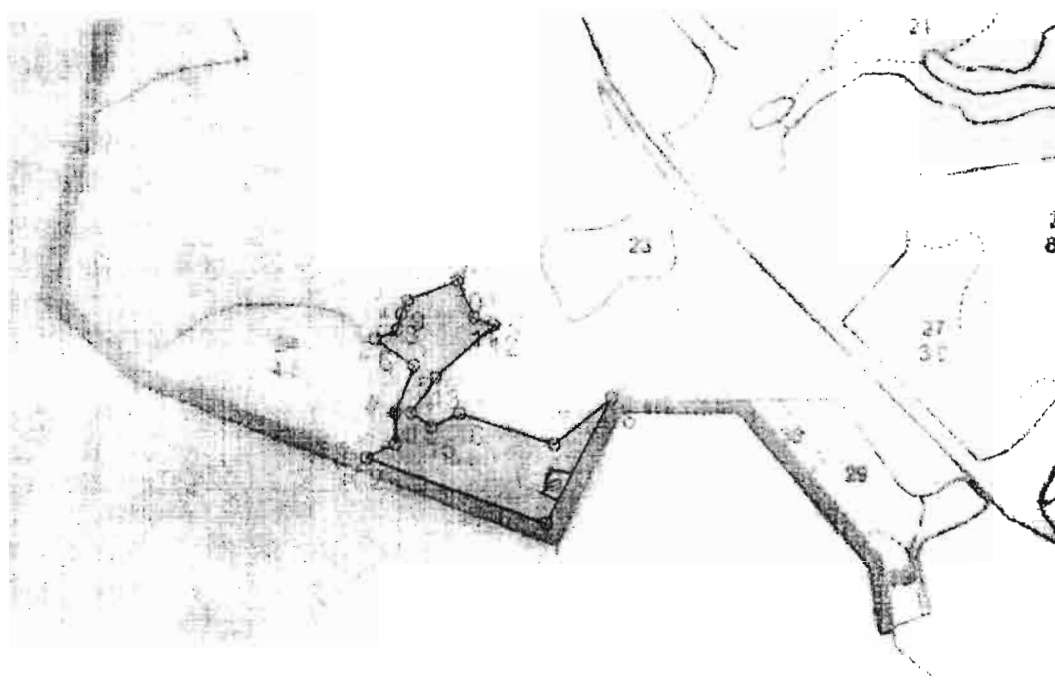
Группа лесов 2 Главная порода Сосна

Сопутствующие породы \_\_\_\_\_

Вид культур Сплошные

сплошные, частичные, предварительные, подпологовые, реконструкция

План участка, масштаб 1:10 000



1. Категория лесокультурной площади: вырубка, гарь 2019г.; редина, пустырь, прогалина, состояние очистки Удовлетворительное

2. Рельеф, почва, механический состав, степень влажности. Ровный;

3. Напочвенный покров (важнейшие растения-индикаторы, степень задернения почвы) разнотравие

4. Тип леса (тип вырубки), тип лесорастительных условий Сслж С2

5. Наличие естественного возобновления (по породам), тыс. шт./га. \_\_\_\_\_

6. Захламленность \_\_\_\_\_ м<sup>3</sup>/га, наличие пней (валунов) \_\_\_\_\_ шт./га

7. Зараженность почвы вредителями, вид, шт./га. Не обнаружено

8. Сроки и виды подготовки площади; применяемые машины и орудия весна 2020  
создание борозд трактором ТДТ – 55 в агрегате с плугом ПКЛ - 70

9. Способы и время обработки почвы (механизованная, конная, ручная, сплошная полосами, бороздами, террасирование, площадками и т. д.), глубина обработки почвы, применяемые машины и орудия. Механизованная подготовка почвы – нарезка борозд глубиной 20 см плугом типа ПКЛ-70

10. Размещение и размеры площадок, террас, полос, борозд на площади Прямолинейное, расстояние между серединами борозд – 3,0 метра

11. Метод и способ создания культур (посадка сеянцами, саженцами, посев рядово-строчно-луночный, комбинированный, ручной, механизированный) Посадка ручная под меч Колесова

применяемые машины и орудия

12. Количество посадочных (посевных) мест на 1 га, тыс. шт. 4,4

13. Размещение посадочных (посевных мест): расстояние между рядами (площадками) \_\_\_\_\_ м в рядах (в площадках) 3,0 \* 0,75

14. Схема смешения пород чистая С-С-С

15. Характеристика посадочного (посевного) материала по породам: возраст, происхождение сеянцы сосны 1-летки

16. Способ подготовки семян к посеву стратификация

17. Виды и способы ухода, их кратность:

1-й год 3 2-й год 2 3-й год 1 4-й год \_\_\_\_\_

18. Противопожарные и защитные мероприятия Опашка минерализированной полосой, общая охрана

19. Намечаемый год перевода культур в земли, покрытые лесной растительностью 2027 год

Мастер леса 07.04.2020  
число

Кор Коротченко Т.Н.  
подпись, фамилия

Проверил:  
Инженер ОЗЛ. 07.04.2020г.  
Число

Качаев Качаев Ш.Н.  
подпись, фамилия



СОГЛАСОВАНО:

Руководитель ОГКУ «Ильинское лесничество»

Шайбанов А.Ш.

« 07 » 04 2020 г.

УТВЕРЖДАЮ:

Директор ООО «Изумруд»

Быченков М.В.

« 07 » 04 2020 г.

## ПРОЕКТ ЛЕСНЫХ КУЛЬТУР

На весну, осень 2020 г.

ОГКУ «Ильинское лесничество»

Участковое лесничество АОЗТ «Щениковский»

Номер квартала 10 Номер выдела 10,11 Площадь участка 12,0 га.

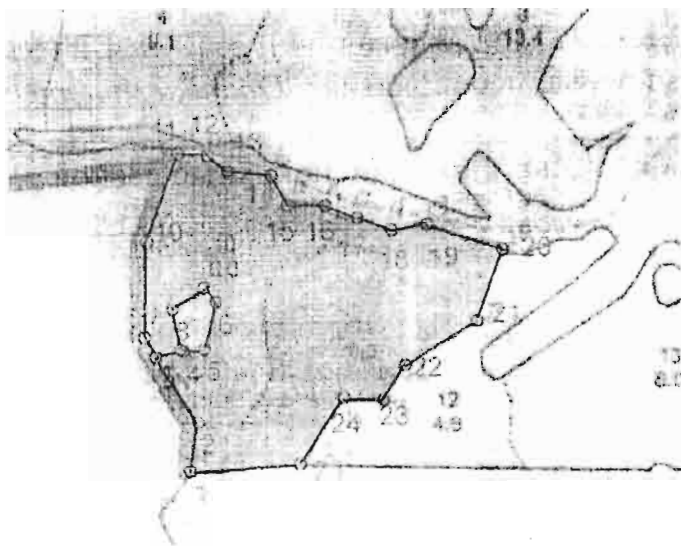
Группа лесов 2 Главная порода Ель

Сопутствующие породы \_\_\_\_\_

Вид культур Сплошные

сплошные, частичные, предварительные, подпологовые, реконструкция

План участка, масштаб 1:10 000



1. Категория лесокультурной площади: вырубка, гарь 2019г.; редина, пустырь, прогалина, состояние очистки Удовлетворительное
2. Рельеф, почва, механический состав, степень влажности. Ровный;
3. Напочвенный покров (важнейшие растения-индикаторы, степень задернения почвы) разнотравие
4. Тип леса (тип вырубки), тип лесорастительных условий ССЛЖ С2
5. Наличие естественного возобновления (по породам), тыс. шт./га. \_\_\_\_\_
6. Захламленность \_\_\_\_\_ м<sup>3</sup>/га, наличие пней (валунов) \_\_\_\_\_ шт./га
7. Зараженность почвы вредителями, вид, шт./га. Не обнаружено
8. Сроки и виды подготовки площади; применяемые машины и орудия весна 2020  
создание борозд трактором ТДТ – 55 в агрегате с плугом ПКЛ - 70
9. Способы и время обработки почвы (механизированная, конная, ручная, сплошными полосами, бороздами, террасирование, площадками и т. д.), глубина обработки \_\_\_\_\_

почвы, применяемые машины и орудия. Механизированная подготовка почвы --  
нарезка борозд глубиной 20 см плугом типа ПКЛ-70

10. Размещение и размеры площадок, террас, полос, борозд на площади  
Прямолинейное, расстояние между серединами борозд – 3,0 метра

11. Метод и способ создания культур (посадка сеянцами, саженцами, посев рядово-  
строчно-луночный, комбинированный, ручной, механизированный) Посадка ручн  
под меч Колесова

применяемые машины и орудия

12. Количество посадочных (посевных) мест на 1 га, тыс. шт. 4,4

13. Размещение посадочных (посевных мест): расстояние между рядами  
(площадками) \_\_\_\_\_ м \_\_\_\_\_ в рядах (в площадках) 3,0 \* 0,75

14. Схема смешения пород чистая Е-Е-Е

15. Характеристика посадочного (посевного) материала по породам: возраст,  
происхождение сеянцы ели 2лет

16. Способ подготовки семян к посеву стратификация

17. Виды и способы ухода, их кратность:

1-й год 3 2-й год 2 3-й год 1 4-й год \_\_\_\_\_

18. Противопожарные и защитные мероприятия Опашка минерализированной  
полосою, общая охрана

19. Намечаемый год перевода культур в земли, покрытые лесной растительностью  
2027 год

Мастер леса 07.04.2020  
число

Кол Коротченко Т.Н.  
подпись, фамилия

Проверил:  
Инженер ОЗЛ. 07.04.2020г.  
Число

Качаев Качаев Ш.Н.  
подпись, фамилия

СОГЛАСОВАНО:

Руководитель ОГКУ «Ильинское лесничество»  
Шайбанов А.Ш.  
«26» 09 2019 г.

УТВЕРЖДАЮ:

Директор ООО «Изумруд»  
Быченков М.В.  
«25» 09 2019 г.

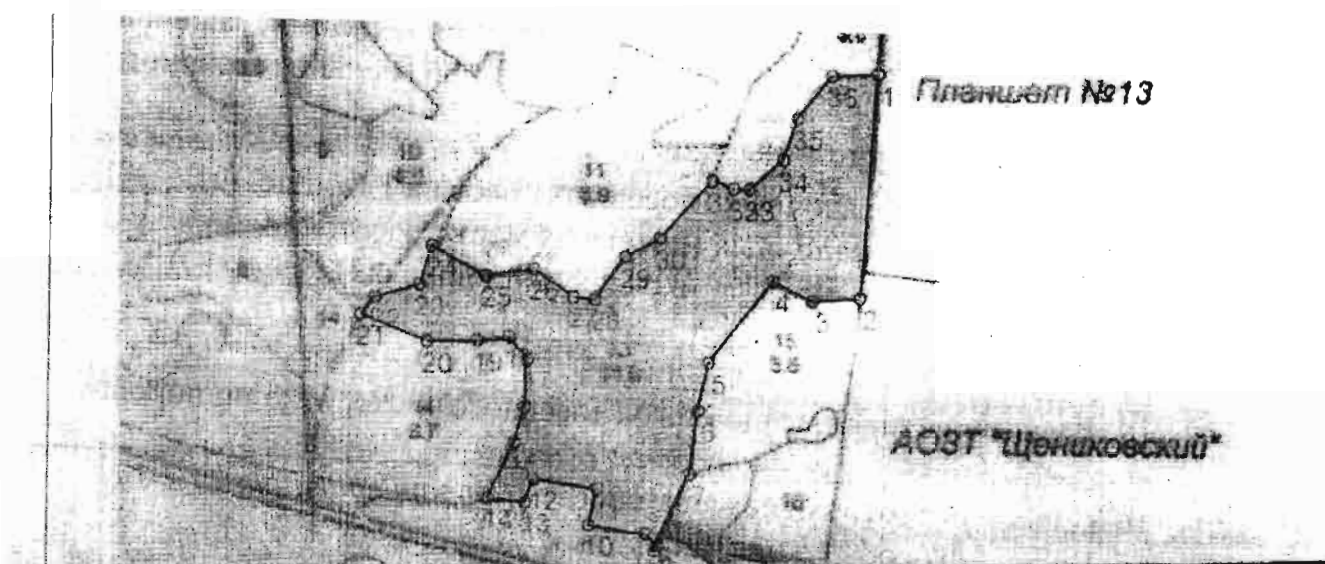
## ПРОЕКТ ЛЕСНЫХ КУЛЬТУР

На весну, осень 2020 г.

ОГКУ «Ильинское лесничество»

Участковое лесничество АОЗТ «Щениковский»  
Номер квартала 16 Номер выдела 12,13 Площадь участка 14,8 га.  
Группа лесов 2 Главная порода Сосна  
Сопутствующие породы \_\_\_\_\_  
Вид культур Сплошные  
сплошные, частичные, предварительные, подпологовые, реконструкция

План участка, масштаб 1:10 000



№№	Направление	Румб	Длина м	11 - 12	12 - 13	13 - 14	14 - 15	15 - 16	16 - 17	17 - 18	18 - 19	19 - 20	20 - 21	21 - 22	22 - 23	23 - 24	24 - 25	25 - 26	26 - 27	27 - 28	28 - 29	29 - 30	30 - 31	31 - 32	32 - 33	33 - 34	34 - 35	35 - 36	36 - 1
0 - 1	ЮЗ	4° 07'	243.8	СЗ	82° 52'	85.3	СВ	16° 42'																					
1 - 2	ЮЗ	4° 03'	299.7	ЮЗ	18° 26'	33.5	СВ	80° 32'																					
2 - 3	ЮЗ	85° 14'	63.7	СЗ	83° 59'	50.5	СВ	24° 54'																					
3 - 4	СЗ	63° 26'	59.2	СВ	15° 31'	49.4	СВ	84° 49'																					
4 - 5	ЮЗ	37° 18'	139.7	СВ	2° 23'	63.6	СВ	34° 17'																					
5 - 6	ЮЗ	11° 46'	64.9	СЗ	39° 17'	37.6	СВ	60° 57'																					
6 - 7	ЮЗ	7° 08'	85.3	ЮЗ	82° 52'	42.7	СВ	41° 53'																					
7 - 8	ЮЗ	23° 23'	106.7	ЮЗ	87° 43'	66.2	СВ	70° 01'																					
8 - 9	СЗ	45° 00'	22.5	СЗ	68° 30'	93.8	СВ	90° 00'																					
9 - 10	СЗ	82° 09'	77.5	СВ	37° 52'	30.2	СВ	48° 35'																					
10 - 11	СВ	11° 53'	51.4	СВ	72° 21'	61.1	СВ	18° 26'																					

1. Категория лесокультурной площади: вырубка, гарь 2019г.; редины, пустошь, прогалины, состояние очистки Удовлетворительное

2. Рельеф, почва, механический состав, степень влажности. Ровный:

3. Напочвенный покров (важнейшие растения-индикаторы, степень задернения почвы) брусничник

4. Тип леса (тип вырубki), тип лесорастительных условий СБР В2

5. Наличие естественного возобновления (по породам), тыс. шт. /га. \_\_\_\_\_

6. Захламленность \_\_\_\_\_ м<sup>3</sup>/га, наличие пней (валунов) \_\_\_\_\_ шт./га.

7. Зараженность почвы вредителями, вид, шт./га. Не обнаружено

8. Сроки и виды подготовки площади; применяемые машины и орудия весна 2020г  
создание борозд трактором ТДТ – 55 в агрегате с плугом ПКЛ - 70

9. Способы и время обработки почвы (механизированная, конная, ручная, сплошная полосами, бороздами, террасирование, площадками и т. д.), глубина обработки почвы, применяемые машины и орудия. Механизированная подготовка почвы – нарезка борозд глубиной 20 см плугом типа ПКЛ-70

10. Размещение и размеры площадок, террас, полос, борозд на площади  
Прямолинейное, расстояние между серединами борозд – 3,0 метра

11. Метод и способ создания культур (посадка сеянцами, саженцами, посев рядово-строчно-луночный, комбинированный, ручной, механизированный) Посадка ручная под меч Колесова

применяемые машины и орудия

12. Количество посадочных (посевных) мест на 1 га, тыс. шт. 4,4

13. Размещение посадочных (посевных мест): расстояние между рядами (площадками) \_\_\_\_\_ м \_\_\_\_\_ в рядах (в площадках) 3,0 \* 0,75

14. Схема смешения пород чистая С-С-С

15. Характеристика посадочного (посевного) материала по породам: возраст, происхождение сеянцы сосны 1-летки

16. Способ подготовки семян к посеву стратификация

17. Виды и способы ухода, их кратность:

1-й год 3 2-й год 2 3-й год 1 4-й год \_\_\_\_\_

18. Противопожарные и защитные мероприятия Опашка минерализированной полосой, общая охрана

19. Намечаемый год перевода культур в земли, покрытые лесной растительностью  
2027 год

Мастер леса 25.09.2019  
число

К-07 Коротченко Т.Н.  
подпись, фамилия

Проверил:  
Инженер ОЗЛ. 25.09.2019  
Число

Качаев Качаев Ш.Н.  
подпись, фамилия

СОГЛАСОВАНО:  
Руководитель ОГКУ «Ильинское лесничество»

Щайбанов А.Ш.  
« 07 » 04 2020 г.

УТВЕРЖДАЮ:

Директор ООО «Изумруд»  
Быченков М.В.

« 07 » 04 2020 г.

## ПРОЕКТ ЛЕСНЫХ КУЛЬТУР

На весну, осень 2020 г.

ОГКУ «Ильинское лесничество»

Участковое лесничество АОЗТ «Щениковский»

Номер квартала 13 Номер выдела 2 Площадь участка 5,4 га.

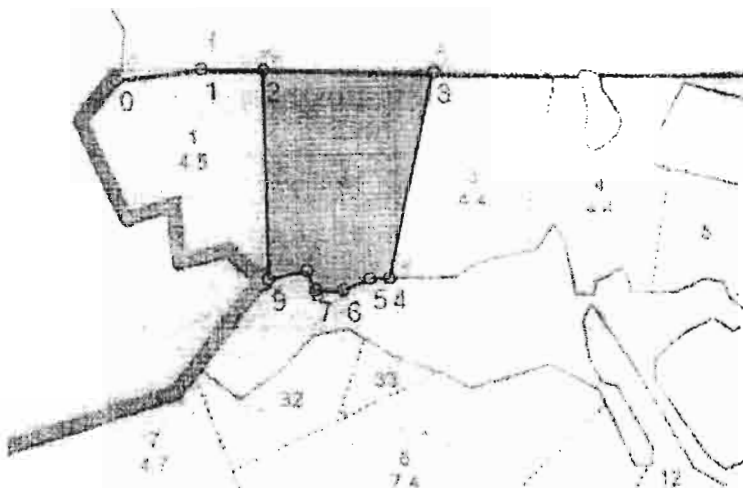
Группа лесов 2 Главная порода Ель

Сопутствующие породы \_\_\_\_\_

Вид культур Сплошные

сплошные, частичные, предварительные, подпологовые, реконструкция

План участка, масштаб 1:10 000



1. Категория лесокультурной площади: вырубка, гарь 2019г.; редина, пустырь, прогалина, состояние очистки Удовлетворительное
2. Рельеф, почва, механический состав, степень влажности. Ровный;
3. Напочвенный покров (важнейшие растения-индикаторы, степень задернения почвы) брусничник
4. Тип леса (тип вырубки), тип лесорастительных условий Сбр А2
5. Наличие естественного возобновления (по породам), тыс. шт./га. \_\_\_\_\_
6. Захламленность \_\_\_\_\_ м<sup>3</sup>/га, наличие пней (валунов) \_\_\_\_\_ шт./га
7. Зараженность почвы вредителями, вид, шт./га. Не обнаружено
8. Сроки и виды подготовки площади; применяемые машины и орудия весна 2020г  
создание борозд трактором ТДТ – 55 в агрегате с плугом ПКЛ - 70
9. Способы и время обработки почвы (механизированная, конная, ручная, сплошная, полосами, бороздами, террасирование, площадками и т. д.), глубина обработки \_\_\_\_\_

почвы, применяемые машины и орудия. Механизированная подготовка почвы – нарезка борозд глубиной 20 см плугом типа ПКЛ-70

10. Размещение и размеры площадок, террас, полос, борозд на площади Прямолинейное, расстояние между серединами борозд – 3.0 метра

11. Метод и способ создания культур (посадка сеянцами, саженцами, посев рядово-строчно-луночный, комбинированный, ручной, механизированный) Посадка ручная под меч Колесова

применяемые машины и орудия

12. Количество посадочных (посевных) мест на 1 га, тыс. шт. 4.4

13. Размещение посадочных (посевных мест): расстояние между рядами (площадками) \_\_\_\_\_ м \_\_\_\_\_ в рядах (в площадках) 3.0 \* 0.75

14. Схема смешения пород чистая Е-Е-Е

15. Характеристика посадочного (посевного) материала по породам: возраст, происхождение сеянцы ели 2 лет

16. Способ подготовки семян к посеву стратификация

17. Виды и способы ухода, их кратность:

1-й год 3 2-й год 2 3-й год 1 4-й год \_\_\_\_\_

18. Противопожарные и защитные мероприятия Опашка минерализованной полосой, общая охрана

19. Намечаемый год перевода культур в земли, покрытые лесной растительностью 2027 год

Мастер леса 07.04.2020  
число

Куж Коротченко Т.Г.  
подпись, фамилия

Проверил:  
Инженер ОЗЛ. 07.04.2020  
число

А.И.И. Качаев Ш.Н.  
подпись, фамилия

СОГЛАСОВАНО:  
Руководитель ОГКУ «Ильинское лесничество»  
Щайбанов А.Ш.  
«23» 09 2019 г.

УТВЕРЖДАЮ:  
Директор ООО «Изумруд»  
Быченков М.В.  
«23» 09 2019 г.

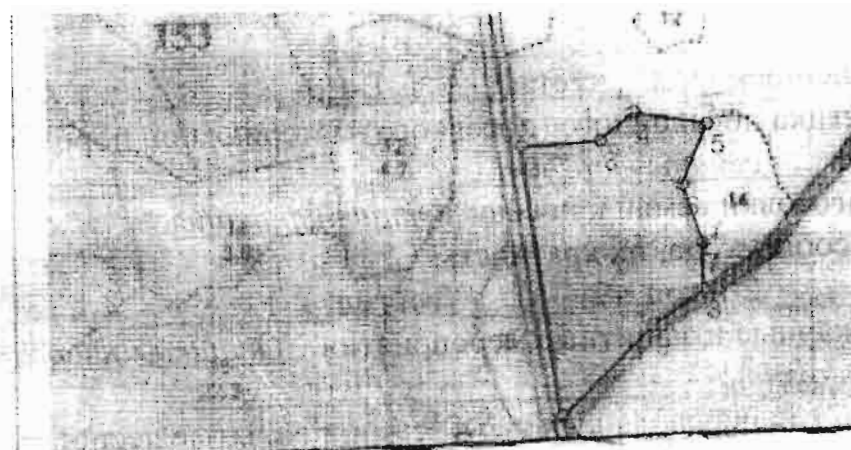
## ПРОЕКТ ЛЕСНЫХ КУЛЬТУР

На весну, осень 2020 г.

ОГКУ «Ильинское лесничество»

Участковое лесничество СХПК «Прогресс»  
Номер квартала 30 Номер выдела 13 Площадь участка 6,4 га.  
Группа лесов 2 Главная порода Ель  
Сопутствующие породы \_\_\_\_\_  
Вид культур Сплошные  
сплошные, частичные, предварительные, подпологовые, реконструкция

План участка, масштаб 1:10 000



№№	Направление	Румб	Длина, м
1-2	СЗ	7° 57'	363,3
2-3	СВ	85° 43'	106,1
3-4	СВ	50° 32'	50,3
4-5	ЮВ	80° 47'	94,2
5-6	ЮЗ	22° 45'	88,3
6-7	ЮВ	19° 02'	81,2
7-8	ЮВ	0° 00'	63,5
8-9	ЮЗ	55° 18'	83,7
9-1	ЮЗ	45° 38'	170,3

1. Категория лесокультурной площади: вырубка, гарь 2019г.; редина, пустырь, прогалина, состояние очистки Удовлетворительное
2. Рельеф, почва, механический состав, степень влажности. Ровный;
3. Напочвенный покров (важнейшие растения-индикаторы, степень задернения почвы) брусничник
4. Тип леса (тип вырубки), тип лесорастительных условий ЕСЛЖ С2
5. Наличие естественного возобновления (по породам), тыс. шт./га. \_\_\_\_\_

6. Захламленность \_\_\_\_\_ м<sup>3</sup>/га, наличие пней (валунов) \_\_\_\_\_ шт./га.
7. Зараженность почвы вредителями, вид, шт./га. Не обнаружено
8. Сроки и виды подготовки площади; применяемые машины и орудия весна 2020г.  
создание борозд трактором ТДТ – 55 в агрегате с плугом ПКЛ - 70
9. Способы и время обработки почвы (механизированная, конная, ручная, сплошная, полосами, бороздами, террасирование, площадками и т. д.), глубина обработки почвы, применяемые машины и орудия. Механизированная подготовка почвы – нарезка борозд глубиной 20 см плугом типа ПКЛ-70
10. Размещение и размеры площадок, террас, полос, борозд на площади  
Прямолинейное, расстояние между серединами борозд – 3,0 метра
11. Метод и способ создания культур (посадка сеянцами, саженцами, посев рядовой, строчно-луночный, комбинированный, ручной, механизированный) Посадка ручная под меч Колесова
12. Количество посадочных (посевных) мест на 1 га, тыс. шт. 4,4  
применяемые машины и орудия
13. Размещение посадочных (посевных мест): расстояние между рядами (площадками) \_\_\_\_\_ м \_\_\_\_\_ в рядах (в площадках) 3,0 \* 0,75
14. Схема смешения пород чистая Е-Е-Е
15. Характеристика посадочного (посевного) материала по породам: возраст, происхождение сеянцы ели 2 лет
16. Способ подготовки семян к посеву стратификация
17. Виды и способы ухода, их кратность:  
1-й год 3 2-й год 2 3-й год 1 4-й год \_\_\_\_\_
18. Противопожарные и защитные мероприятия Опашка минерализированной полосой, общая охрана
19. Намечаемый год перевода культур в земли, покрытые лесной растительностью  
2027 год

Мастер леса 25.09.2019  
число

Кор Коротченко Т.Н.  
подпись, фамилия

Проверил:  
Инженер ОЗЛ. 25.09.2019  
число

Иванов Качаев Ш.Н.  
подпись, фамилия