

УТВЕРЖДАЮ:

Председатель комитета Ивановской области
по лесному хозяйству

должность

М.Ю. Яковлев

фамилия, имя и отчество (при наличии)

дата

Акт

лесопатологического обследования № 1023-2021

лесных насаждений ОГКУ "Пучежское лесничество" (лесничество, лесонарк)
Ивановская область (субъект Российской Федерации)

Способ лесопатологического обследования: 1. Визуальный
2. Инструментальный

Место проведения

| Участковое лесничество | Урочище (дача) | Квартал | Выдел | Площадь выдела, га | Лесопатологический выдел | Площадь лесопатологического выдела, га |
|------------------------------|----------------|---------|-------|--------------------|--------------------------|--|
| Верхне-Ландеховское сельское | к-з им. Ленина | 11 | 38 | 3.2 | 1 | 0,90 |
| | | | | | | |
| | | | | | | |
| | | | | | | |

Лесопатологическое обследование проведено на площади 0,90 га.

Кадастровый номер участка: _____
для участков, предоставленных в постоянное (бессрочное) пользование, аренду)

Документ о праве пользования: _____

(тип документа о праве пользования, дата, номер, вид разрешенного использования лесов)

2. Инструментальное (детальное) обследование лесных насаждений.

(раздел включается в акт в случае проведения лесопатологического обследования инструментальным способом)

2.1. Лесничество ОГКУ "Пучежское лесничество" Участковое лесничество
Архангело-Ландеховское сельское поселение Урочище (дача) к-3 им. Ленина

Квартал 11 Выдел 38 Лесопатологический выдел 1

Наличие ограничений или особенностей участка, влияющих на назначение СОМ:

-

-

(отметка о наличии ООПН, ОЗУ, водоохранной зоны, радиоактивного загрязнения лесов, угрозы возникновения очагов вредных организмов или пожарной опасности в лесах).

2.2. Фактическая таксационная характеристика лесного насаждения соответствует
не соответствует таксационному описанию (нужное подчеркнуть).

Причины несоответствия: _____

Ведомость лесных участков с выявленными несоответствиями таксационным описаниям приведена в приложении 1 к Акту

2.3. Состояние насаждений:

С нарушенной устойчивостью (средневзвешенная категория состояния $\geq 1,51 - \leq 4,5$)

С утраченной устойчивостью (средневзвешенная категория состояния $\geq 4,5$)

Устойчивое (средневзвешенная категория состояния $< 1,5$)

2.4. Причины ослабления, повреждения, средневзвешенная категория состояния насаждения:

воздействия сильных ветров текущего года, повлекшие наклон более 10° , изгиб или вывал деревьев (код 881), воздействия шквальных и ураганных ветров текущего года, повлекшие слом стволов деревьев (код 882). Средневзвешенная категория состояния насаждения - 4,23 (усыхающее лесное насаждение).

2.4.1. Заселено (отработано) стволовыми вредителями:

| Вид вредителя | Порода | Встречаемость заселенных деревьев, % от запаса породы | Встречаемость отработанных деревьев, % от запаса породы | Степень заселения лесного насаждения (слабая, средняя, сильная) |
|---------------|--------|---|---|---|
| 1 | 2 | 3 | 4 | 5 |
| | | | | |
| | | | | |
| | | | | |

2.4.2. Повреждено огнем:

| Вид пожара | Порода | Состояние корневых лап | | Состояние корневой шейки | | Высушивание дуба | | Обугленность древесины более 1/3 высота ствола | |
|------------|--------|---------------------------------------|--|--|--|--|--|---|--|
| | | Процент поврежденных от ожогов корней | Процент деревьев с данным повреждением | Обугленность древесины корневой шейки по окружности (1/4; 2/4; 3/4; более 3/4) | Процент деревьев с данным повреждением | По окружности (1/4; 2/4; 3/4; более 3/4) | Процент деревьев с данным повреждением | По окружности ствола (1/4; 2/4; 3/4; более 3/4) | Процент деревьев с данным повреждением |
| | | | | | | | | | |
| | | | | | | | | | |

2.4.3. Поражено болезнями:

| Болезнь / возбудитель | Порода | Встречаемость (% от запаса насаждения) | Степень поражения лесного насаждения (слабая, средняя, сильная) |
|-----------------------|--------|--|---|
| | | | |
| | | | |

2.5. Выборке подлежит 77,0 % деревьев (указывается общий % запаса деревьев, подлежащих рубке, от общего запаса насаждения).

в том числе:

| | | | |
|--------------------------|-------------|-------------------------|-------|
| без признаков ослабления | _____ | % (причины назначения); | _____ |
| ослабленных | _____ | % (причины назначения) | _____ |
| сильно ослабленных | _____ | % (причины назначения) | _____ |
| усыхающих | _____ | % (причины назначения) | _____ |
| свежего сухостоя | _____ | %; | |
| свежего ветровала | <u>40,0</u> | %; | |
| свежего бурелома | <u>37,0</u> | %; | |
| старого сухостоя | _____ | %; | |
| старого ветровала | _____ | %; | |
| старого бурелома | _____ | %; | |

2.6. Полнота лесного насаждения после уборки деревьев, подлежащих рубке, составит 0,1

Критич. полнота для данной категории лесн. насаж. и преобл. породы составляет 0,5

ЗАКЛЮЧЕНИЕ к инструментальному обследованию участка.

С целью предотвращения негативных процессов или снижения ущерба от их воздействия назначено:

| Участковое лесничество | Урочище (дача) | Квартал | Выдел | Площадь выдела, га | Лесопатологический выдел | Площадь лесопатологического | Вид мероприятия | Площадь мероприятия, га | Породы | Доля выбраемой древесины по запасу, % | Рекомендуемый срок проведения мероприятия |
|------------------------------|----------------|---------|-------|--------------------|--------------------------|-----------------------------|-----------------|-------------------------|--------------|---------------------------------------|---|
| 1 | 2 | 3 | 4 | 5 | 6 | 7 | 8 | 9 | 10 | 11 | 12 |
| Верхне-Ландеховское сельское | к-з им. Ленина | 11 | 38 | 3,2 | 1 | 0,9 | ССР | 0,90 | Е, ОЛЧ, С, С | 77,0 | до 29.09.2023 г. |

Согласно п. 47 приказа Минприроды РФ № 910 от 09.11.2020 г. в лесных насаждениях с наличием погибших деревьев, составляющих более 50% от запаса насаждения, поврежденного в результате воздействия сильных ветров, тяжести снега, затопления, упавших в результате пожара, назначение СОМ проводится визуально, а недостающая информация переносится из таксационных описаний.

Ведомость временной пробной площади и абрис лесного участка прилагаются (приложение 2 и 3 РЕКОМЕНДАЦИИ по проведению мероприятий, не относящихся к мероприятиям по предупреждению распространения вредных организмов.

- соблюдение Правил пожарной безопасности в лесах, Правил заготовки древесины, обеспечение мероприятий по лесовосстановлению лесов в соответствии с Правилами лесовосстановления.

Дата проведения ЛНО 29.09.2021 г.

Дата составления документа 08.10.2021 г.

Исполнитель работ по проведению лесопатологического обследования:

Фамилия, имя и отчество (при наличии) Забелин Владимир Васильевич

Организация ИП Забелина

Должность Мастер ИП Забелина

Подпись  Телефон 8 (901) 694-47-79

ВРЕМЕННАЯ ПРОБНАЯ ПЛОЩАДЬ № _____

1.1. Субъект Российской Федерации _____ Ивановская область _____

Лесничество _____ ОЛКУ "Нучежское лесничество" _____

Участковое лесничество _____ Верхне-Лантеховское
лесничество _____ Урочище (стача) _____ к-т им. Ленина _____

Квартал _____ II _____ Выдел _____ 38 _____ Площадь выдела _____ 3,2 _____ га

Лесонатологический выдел _____ 1 _____ Площадь лесонатологического выдела _____ 0,90 _____ га

1.2. Метод перечета

Способной _____ ленты перечета _____ круговые площадки постоянного радиуса _____ реласкометрические площадки
(нужное подчеркнуть)

Количество лент/площадок _____ - _____ шт. Размеры площадок (длина × ширина/радиус) _____ - _____ м

Размер временной пробной площади _____ - _____ га

1.3. Фактическая таксационная характеристика насаждения

Состав _____ 6Е30,14С+С _____ возраст _____ 60 _____ лет, тип леса _____ СЧ В3 _____ полнота _____ 0,6

бонитет _____ 2 _____ Запас на га _____ 160,0 _____ кубм Возобновление _____ - _____

1.4. Номер очага вредных организмов _____ - _____

Тип очага вредных организмов _____ эпизодический _____ хронический _____ (подчеркнуть)

Фаза развития очага вредных организмов _____ начальная _____ нарастания численности,
собственно вспышка _____ кризис _____ (подчеркнуть)

1.5. Причина ослабления, повреждения насаждения и время

воздействия сильных ветров текущего года, повлекшие наклон более 10° изгиб или вывал деревьев (код 881), воздействия
шквалистых и ураганных ветров текущего года, повлекшие слом стволов деревьев (код 882)

Состояние насаждения _____ усыхающее лесное насаждение _____

Средневзвешенная категория состояния насаждения _____ 4,23 _____

1.6. Назначенные мероприятия _____ сплошная санитарная рубка _____

Исполнитель работ по проведению лесонатологического обследования

Фамилия, имя и отчество (при наличии) _____ Забелин Владимир Васильевич _____ Подпись _____ *Забелин* _____

Дата составления документа _____ 08.10.2021 г. _____

ВЕДОМОСТЬ ПЕРЕЧЕТА ДЕРЕВЬЕВ

(следственного, дентного и перечета на круговых площадках постоянного радиуса)

По пасеке № _____

средневозрастная категория состояния

4.25

| Ступени толщины, см | Количество деревьев по категориям состояния, шт | | | | | | | | | | | | | | | | Всего | | |
|------------------------------------|---|---|---|---|---|---|---|---|---|---|-----------|---|---|-----------|---|---|------------|--|---|
| | 1 | | 2 | | 3 | | 4 | | 5 | | 5 (п.б.в) | | | 5 (г.д.с) | | | шт / куб.м | в % полезной толщине рубке % | |
| | Н | З | Н | З | Н | З | Н | З | Н | З | Н | З | О | Н | З | О | | | |
| 8 | - | - | - | - | - | - | - | - | - | - | - | - | - | - | - | - | - | - | - |
| 12 | - | - | - | - | - | - | - | - | - | - | - | - | - | - | - | - | - | - | - |
| 16 | - | - | - | - | - | - | - | - | - | - | - | - | - | - | - | - | - | - | - |
| 20 | - | - | - | - | - | - | - | - | - | - | - | - | - | - | - | - | - | - | - |
| 24 | - | - | - | - | - | - | - | - | - | - | - | - | - | - | - | - | - | - | - |
| 28 | - | - | - | - | - | - | - | - | - | - | - | - | - | - | - | - | - | - | - |
| 32 | - | - | - | - | - | - | - | - | - | - | - | - | - | - | - | - | - | - | - |
| 36 | - | - | - | - | - | - | - | - | - | - | - | - | - | - | - | - | - | - | - |
| 40 | - | - | - | - | - | - | - | - | - | - | - | - | - | - | - | - | - | - | - |
| 44 | - | - | - | - | - | - | - | - | - | - | - | - | - | - | - | - | - | - | - |
| 48 | - | - | - | - | - | - | - | - | - | - | - | - | - | - | - | - | - | - | - |
| 52 | - | - | - | - | - | - | - | - | - | - | - | - | - | - | - | - | - | - | - |
| 56 | - | - | - | - | - | - | - | - | - | - | - | - | - | - | - | - | - | - | - |
| 60 | - | - | - | - | - | - | - | - | - | - | - | - | - | - | - | - | - | - | - |
| Итого, шт | - | - | - | - | - | - | - | - | - | - | - | - | - | - | - | - | - | - | - |
| Итого, куб.м | - | - | - | - | - | - | - | - | - | - | - | - | - | - | - | - | - | - | - |
| Итого, % от записа по пасеке | - | - | - | - | - | - | - | - | - | - | - | - | - | - | - | - | - | - | - |

Условие обозначения: Н - не заселено (не поражено, не повреждено), З - заселено стволовыми вредителями (поражено болезнями, повреждено от нем), О - обработано стволовыми вредителями

Порода

Б

Средневозрастная категория состояния

4.15

| Ступени толщины, см | Количество деревьев по категориям состояния, шт | | | | | | | | | | | | | | | | Всего | | |
|-----------------------------------|---|---|---|---|---|---|---|---|----|----|-----------|----|----|-----------|----|----|------------|--|---|
| | 1 | | 2 | | 3 | | 4 | | 5 | | 5 (п.б.в) | | | 5 (г.д.с) | | | шт / куб.м | в % полезной толщине рубке % | |
| | Н | З | Н | З | Н | З | Н | З | Н | З | Н | З | О | Н | З | О | | | |
| 4 | 2 | 3 | 4 | 5 | 6 | 7 | 8 | 9 | 10 | 11 | 12 | 13 | 14 | 15 | 16 | 17 | 18 | 19 | |
| 8 | - | - | - | - | - | - | - | - | - | - | - | - | - | - | - | - | - | - | - |
| 12 | - | - | - | - | - | - | - | - | - | - | - | - | - | - | - | - | - | - | - |
| 16 | - | - | - | - | - | - | - | - | - | - | - | - | - | - | - | - | - | - | - |
| 20 | - | - | - | - | - | - | - | - | - | - | - | - | - | - | - | - | - | - | - |
| 24 | - | - | - | - | - | - | - | - | - | - | - | - | - | - | - | - | - | - | - |
| 28 | - | - | - | - | - | - | - | - | - | - | - | - | - | - | - | - | - | - | - |
| 32 | - | - | - | - | - | - | - | - | - | - | - | - | - | - | - | - | - | - | - |
| 36 | - | - | - | - | - | - | - | - | - | - | - | - | - | - | - | - | - | - | - |
| 40 | - | - | - | - | - | - | - | - | - | - | - | - | - | - | - | - | - | - | - |
| 44 | - | - | - | - | - | - | - | - | - | - | - | - | - | - | - | - | - | - | - |
| 48 | - | - | - | - | - | - | - | - | - | - | - | - | - | - | - | - | - | - | - |
| 52 | - | - | - | - | - | - | - | - | - | - | - | - | - | - | - | - | - | - | - |
| 56 | - | - | - | - | - | - | - | - | - | - | - | - | - | - | - | - | - | - | - |
| 60 | - | - | - | - | - | - | - | - | - | - | - | - | - | - | - | - | - | - | - |
| Итого, шт | - | - | - | - | - | - | - | - | - | - | - | - | - | - | - | - | - | - | - |
| Итого, куб.м | - | - | - | - | - | - | - | - | - | - | - | - | - | - | - | - | - | - | - |
| Итого, % от записа по рубке | - | - | - | - | - | - | - | - | - | - | - | - | - | - | - | - | - | - | - |

Прочная надпись в рубку: деревьях категории состояния

| |
|---|
| 1 |
| 2 |
| 3 |
| 4 |

Порода

ОП

средневзвешенная категория состояния

4,50

| Ступени толщины см | Количество деревьев по категориям состояния, шт | | | | | | | | | | | | | | | | Всего | |
|-----------------------------|---|---|---|---|---|---|---|---|----|----|-----------|----|----|-----------|----|----|------------|----------------------------------|
| | 1 | | 2 | | 3 | | 4 | | 5 | | 5 (а,б,в) | | | 5 (г,д,е) | | | шт - куб м | в т.ч. подлежит рубке % |
| | И | З | И | З | И | З | И | З | И | З | И | З | О | И | З | О | | |
| 1 | 2 | 3 | 4 | 5 | 6 | 7 | 8 | 9 | 10 | 11 | 12 | 13 | 14 | 15 | 16 | 17 | 18 | 19 |
| 8 | - | - | - | - | - | - | - | - | - | - | - | - | - | - | - | - | - | - |
| 12 | - | - | - | - | - | - | - | - | - | - | - | - | - | - | - | - | - | - |
| 16 | - | - | - | - | - | - | - | - | - | - | - | - | - | - | - | - | - | - |
| 20 | - | - | - | - | - | - | - | - | - | - | - | - | - | - | - | - | - | - |
| 24 | - | - | - | - | - | - | - | - | - | - | - | - | - | - | - | - | - | - |
| 28 | - | - | - | - | - | - | - | - | - | - | - | - | - | - | - | - | - | - |
| 32 | - | - | - | - | - | - | - | - | - | - | - | - | - | - | - | - | - | - |
| 36 | - | - | - | - | - | - | - | - | - | - | - | - | - | - | - | - | - | - |
| 40 | - | - | - | - | - | - | - | - | - | - | - | - | - | - | - | - | - | - |
| 44 | - | - | - | - | - | - | - | - | - | - | - | - | - | - | - | - | - | - |
| 48 | - | - | - | - | - | - | - | - | - | - | - | - | - | - | - | - | - | - |
| 52 | - | - | - | - | - | - | - | - | - | - | - | - | - | - | - | - | - | - |
| 56 | - | - | - | - | - | - | - | - | - | - | - | - | - | - | - | - | - | - |
| 60 | - | - | - | - | - | - | - | - | - | - | - | - | - | - | - | - | - | - |
| Итого, шт | - | - | - | - | - | - | - | - | - | - | - | - | - | - | - | - | - | - |
| Итого, куб м | - | - | - | - | - | - | - | - | - | - | - | - | - | - | - | - | - | - |
| Итого % от запаса по породе | - | - | - | - | - | - | - | - | - | - | - | - | - | - | - | - | - | - |

Примечания по наличию в рубке деревьев категорий состояния

- 1
- 2
- 3
- 4

Порода

С

средневзвешенная категория состояния

3,86

| Ступени толщины см | Количество деревьев по категориям состояния, шт | | | | | | | | | | | | | | | | Всего | |
|-----------------------------|---|---|---|---|---|---|---|---|---|---|-----------|---|---|-----------|---|---|------------|----------------------------------|
| | 1 | | 2 | | 3 | | 4 | | 5 | | 5 (а,б,в) | | | 5 (г,д,е) | | | шт - куб м | в т.ч. подлежит рубке % |
| | И | З | И | З | И | З | И | З | И | З | И | З | О | И | З | О | | |
| 8 | - | - | - | - | - | - | - | - | - | - | - | - | - | - | - | - | - | - |
| 12 | - | - | - | - | - | - | - | - | - | - | - | - | - | - | - | - | - | - |
| 16 | - | - | - | - | - | - | - | - | - | - | - | - | - | - | - | - | - | - |
| 20 | - | - | - | - | - | - | - | - | - | - | - | - | - | - | - | - | - | - |
| 24 | - | - | - | - | - | - | - | - | - | - | - | - | - | - | - | - | - | - |
| 28 | - | - | - | - | - | - | - | - | - | - | - | - | - | - | - | - | - | - |
| 32 | - | - | - | - | - | - | - | - | - | - | - | - | - | - | - | - | - | - |
| 36 | - | - | - | - | - | - | - | - | - | - | - | - | - | - | - | - | - | - |
| 40 | - | - | - | - | - | - | - | - | - | - | - | - | - | - | - | - | - | - |
| 44 | - | - | - | - | - | - | - | - | - | - | - | - | - | - | - | - | - | - |
| 48 | - | - | - | - | - | - | - | - | - | - | - | - | - | - | - | - | - | - |
| 52 | - | - | - | - | - | - | - | - | - | - | - | - | - | - | - | - | - | - |
| 56 | - | - | - | - | - | - | - | - | - | - | - | - | - | - | - | - | - | - |
| 60 | - | - | - | - | - | - | - | - | - | - | - | - | - | - | - | - | - | - |
| Итого, шт | - | - | - | - | - | - | - | - | - | - | - | - | - | - | - | - | - | - |
| Итого, куб м | - | - | - | - | - | - | - | - | - | - | - | - | - | - | - | - | - | - |
| Итого % от запаса по породе | - | - | - | - | - | - | - | - | - | - | - | - | - | - | - | - | - | - |

Примечания по наличию в рубке деревьев категорий состояния

- 1
- 2
- 3
- 4

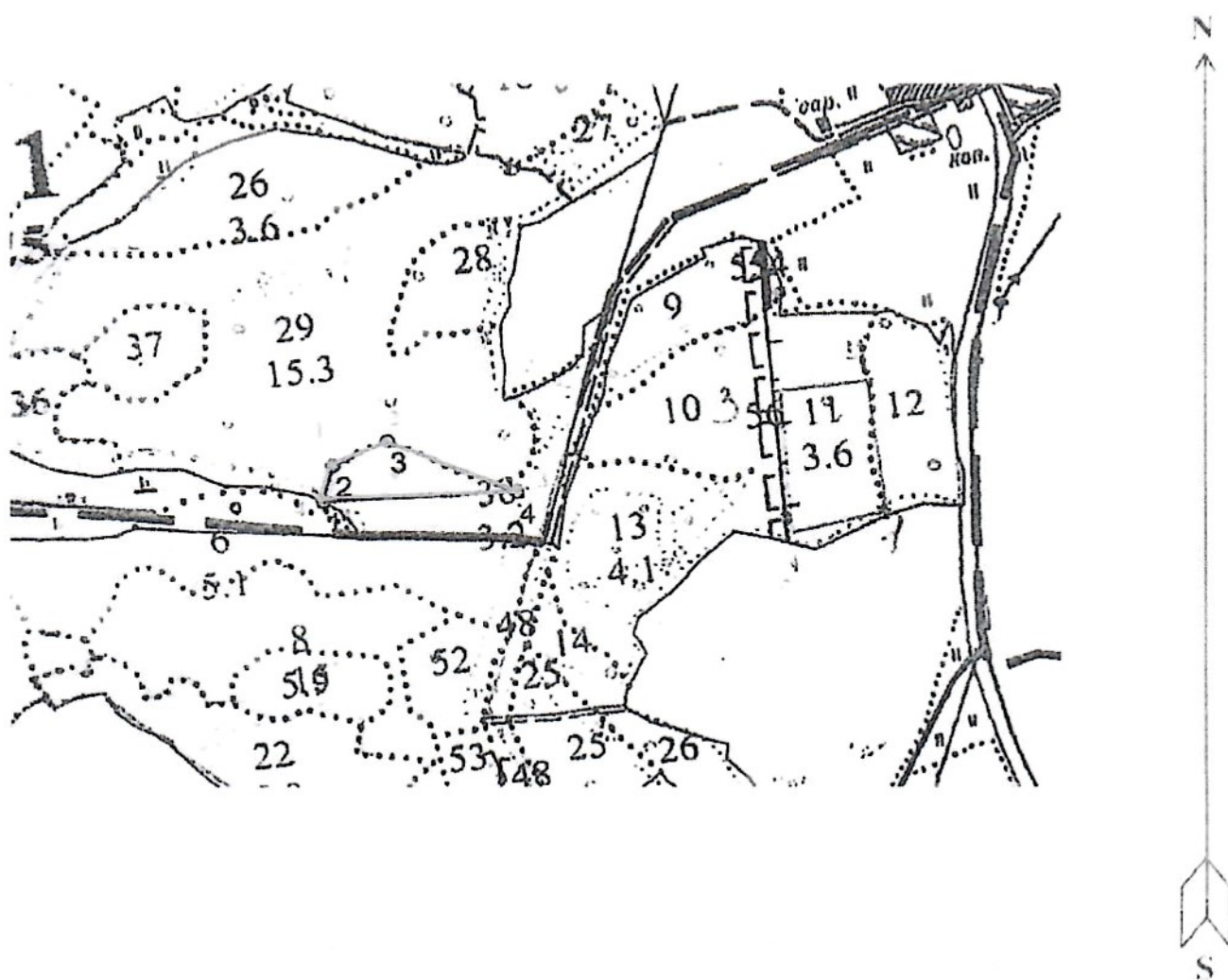
Порода С средневзвешенная категория состояния

| Категория состояния, см | Количество деревьев по категориям состояния, шт | | | | | | | | | | | | | | | Итого | | |
|------------------------------|---|---|---|---|---|---|---|---|---|---|----------|---|---|----------|---|-------|----|-------------------------|
| | 1 | | 2 | | 3 | | 4 | | 5 | | 5а (б/в) | | | 5г (д/е) | | | шт | в % к общему количеству |
| | И | З | И | З | И | З | И | З | И | З | И | З | О | И | З | О | | |
| 8 | - | - | - | - | - | - | - | - | - | - | - | - | - | - | - | - | - | - |
| 12 | - | - | - | - | - | - | - | - | - | - | - | - | - | - | - | - | - | - |
| 16 | - | - | - | - | - | - | - | - | - | - | - | - | - | - | - | - | - | - |
| 20 | - | - | - | - | - | - | - | - | - | - | - | - | - | - | - | - | - | - |
| 24 | - | - | - | - | - | - | - | - | - | - | - | - | - | - | - | - | - | - |
| 28 | - | - | - | - | - | - | - | - | - | - | - | - | - | - | - | - | - | - |
| 32 | - | - | - | - | - | - | - | - | - | - | - | - | - | - | - | - | - | - |
| 36 | - | - | - | - | - | - | - | - | - | - | - | - | - | - | - | - | - | - |
| 40 | - | - | - | - | - | - | - | - | - | - | - | - | - | - | - | - | - | - |
| 44 | - | - | - | - | - | - | - | - | - | - | - | - | - | - | - | - | - | - |
| 48 | - | - | - | - | - | - | - | - | - | - | - | - | - | - | - | - | - | - |
| 52 | - | - | - | - | - | - | - | - | - | - | - | - | - | - | - | - | - | - |
| 56 | - | - | - | - | - | - | - | - | - | - | - | - | - | - | - | - | - | - |
| 60 | - | - | - | - | - | - | - | - | - | - | - | - | - | - | - | - | - | - |
| Итого, шт | | | | | | | | | | | | | | | | | | |
| Итого, куб м | | | | | | | | | | | | | | | | | | |
| Итого, % от запаса по породе | | | | | | | | | | | | | | | | | | |

Причины назначения в рубку деревьев категорий состояния

Абрис участка

M 1:10000



Условные обозначения: — Границы участка
• Круговые площадки

| № квартала | № выдела | № лесопатологического выдела | Размеры ленты (круговой площадки) перечета | | | | | Координаты начала, конца и поворотных точек лент перечета/центров круговых площадок перечета |
|------------|----------|------------------------------|--|----------|-----------|-----------|------------|--|
| | | | № ленты (п.п. площадки) | длина, м | ширина, м | радиус, м | площадь, м | |
| 11 | 38 | | | | | | | |

Пространственное размещение лесопатологических выделов
(включается в Акт при выделении лесопатологических выделов, для указания пространственного расположения поврежденных и погибших насаждений)

| Номера точек | Координаты | | Длина, м |
|--------------|------------|----------|----------|
| 1-2 | 56.82610 | 42.60024 | 64 |
| 2-3 | 56.82648 | 42.60183 | 150 |
| 3-4 | 56.82611 | 42.60029 | 210 |
| 4-1 | 56.82624 | 42.60115 | 51 |

Исполнитель работ по проведению лесопатологического обследования:

Фамилия, имя и отчество (при наличии)

Забелин Владимир Васильевич

Подпись

Забелин

Дата составления документа

08.10.2021 г.

Фотофиксация лесных насаждений



Исполнитель работ по проведению лесопатологического обследования:

Фамилия, имя и отчество (при наличии)

Забелин Владимир Васильевич

Подпись

Забелин

Дата составления документа

08.10.2021 г.