

УТВЕРЖДАЮ:  
Председатель комитета Ивановской области  
по лесному хозяйству

должность

М.Ю. Яковлев

фамилия, имя и отчество (при наличии)

дата

### Акт

лесопатологического обследования № 990-2021

лесных насаждений ОГКУ "Пучежское лесничество" (лесничество, лесопарк)

Ивановская область (субъект Российской Федерации)

Способ лесопатологического обследования: 1. Визуальный   
2. Инструментальный

Место проведения

Участковое лесничество	Урочище (дача)	Квартал	Выдел	Площадь выдела, га	Лесопатологический выдел	Площадь лесопатологического выдела, га
Верхне-Ландеховское		101	8	5,7	1	0,70

Лесопатологическое обследование проведено на площади 0,70 га.

Кадастровый номер участка: 37:01:000000:1  
для участков, предоставленных в постоянное (бессрочное пользование, аренду)

Документ о праве пользования: Договор аренды от 27.10.2011 г. б/н  
Заготовка древесины

(тип документа о праве пользования, дата, номер, вид разрешенного использования лесов)

## 2. Инструментальное (детальное) обследование лесных насаждений.

(раздел включается в акт в случае проведения лесопатологического обследования инструментальным способом)

2.1. Лесничество ОГКУ "Пучежское лесничество" Участковое лесничество  
Верхне-Ландеховское Урочище (дача) -

Квартал 101 Выдел 8 Лесопатологический выдел 1

Наличие ограничений или особенностей участка, влияющих на назначение СОМ:

-

-

(отметка о наличие ООПТ, ОЗУ, водоохранной зоны, радиоактивного загрязнения лесов, угрозы возникновения очагов вредных организмов или пожарной опасности в лесах).

2.2. Фактическая таксационная характеристика лесного насаждения соответствует  
не соответствует таксационному описанию (нужное подчеркнуть).

Причины несоответствия: -

Ведомость лесных участков с выявленными несоответствиями таксационным описаниям приведена в приложении 1 к Акту

2.3. Состояние насаждений:

С нарушенной устойчивостью (средневзвешенная категория состояния  $\geq 1,51 - \leq 4,5$ )

С утраченной устойчивостью (средневзвешенная категория состояния  $\geq 4,5$ )

Устойчивое (средневзвешенная категория состояния  $< 1,5$ )

2.4. Причины ослабления, повреждения, средневзвешенная категория состояния насаждения:

воздействия сильных ветров текущего года, повлекшие наклон более  $10^\circ$ , изгиб или вывал деревьев (код 881), воздействия шквалистых и ураганных ветров текущего года, повлекшие слом стволов деревьев (код 882). Средневзвешенная категория состояния насаждения - 3,79 (усыхающее лесное насаждение).

2.4.1. Заселено (отработано) стволовыми вредителями:

Вид вредителя	Порода	Встречаемость заселенных деревьев, % от запаса породы	Встречаемость отработанных деревьев, % от запаса породы	Степень заселения лесного насаждения (слабая, средняя, сильная)
1	2	3	4	5

2.4.2. Повреждено огнем:

Вид пожара	Порода	Состояние корневых лап		Состояние корневой шейки		Высушивание луба		Обугленность древесины более 1/3 высота ствола	
		Процент поврежденных огнем корней	Процент деревьев с данным повреждением	Обугленность древесины корневой шейки по окружности (1/4; 2/4; 3/4; более 3/4)	Процент деревьев с данным повреждением	По окружности (1/4; 2/4; 3/4; более 3/4)	Процент деревьев с данным повреждением	По окружности ствола (1/4; 2/4; 3/4; более 3/4)	Процент деревьев с данным повреждением

2.4.3. Поражено болезнями:

Болезнь / возбудитель	Порода	Встречаемость (% от запаса насаждения)	Степень поражения лесного насаждения (слабая, средняя, сильная)

2.5. Выборке подлежит 67,0 % деревьев (указывается общий % запаса деревьев, подлежащих рубке, от общего запаса насаждения),

в том числе:

без признаков ослабления	_____	% (причины назначения);	_____
ослабленных	_____	% (причины назначения)	_____
сильно ослабленных	_____	% (причины назначения)	_____
усыхающих	_____	% (причины назначения)	_____
свежего сухостоя	_____	%;	
свежего ветровала	<u>46,0</u>	%;	
свежего бурелома	<u>21,0</u>	%;	
старого сухостоя	_____	%;	
старого ветровала	_____	%;	
старого бурелома	_____	%;	

2.6. Полнота лесного насаждения после уборки деревьев, подлежащих рубке, составит 0,2

Критич. полнота для данной категории лесн. насаж. и преобл. породы составляет 0,6

**ЗАКЛЮЧЕНИЕ к инструментальному обследованию участка.**

С целью предотвращения негативных процессов или снижения ущерба от их воздействия назначено:

Участковое лесничество	Урочище (дача)	Квартал	Выдел	Площадь выдела, га	Лесопатологический выдел	Площадь лесопатологического	Вид мероприятия	Площадь мероприятия, га	Породы	Доля вынужденной древесины по запасу, %	Рекомендуемый срок проведения мероприятия
1	2	3	4	5	6	7	8	9	10	11	12
Верхне-Ландеховское	-	101	8	5,7	1	0,7	ССР	0,70	Е, Б	67,0	до 13.09.2023 г.

Согласно п. 47 приказа Минприроды РФ № 910 от 09.11.2020 г. в лесных насаждениях с наличием погибших деревьев, составляющих более 50% от запаса насаждения, поврежденного в результате воздействия сильных ветров, тяжести снега, затопления, упавших в результате пожара, назначение СОМ проводится визуально, а недостающая информация переносится из таксационных описаний.

Ведомость временной пробной площади и абрис лесного участка прилагаются (приложение РЕКОМЕНДАЦИИ по проведению мероприятий, не относящихся к мероприятиям по предупреждению распространения вредных организмов.

- соблюдение Правил пожарной безопасности в лесах, Правил заготовки древесины, обеспечение мероприятий по лесовосстановлению лесов в соответствии с Правилами лесовосстановления.

Дата проведения ЛПО 13.09.2021 г.

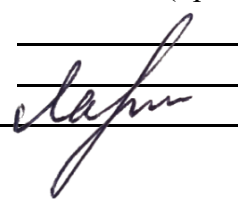
Дата составления документа 27.09.2021 г.

Исполнитель работ по проведению лесопатологического обследования:

Фамилия, имя и отчество (при наличии) Ларенков Александр Владимирович

Организация ООО "ЛесТрансХолдинг"

Должность Инженер ООО "ЛесТрансХолдинг"

Подпись  Телефон 8 (901) 694-47-79



ВРЕМЕННАЯ ПРОБНАЯ ПЛОЩАДЬ № \_\_\_\_\_

1.1. Субъект Российской Федерации \_\_\_\_\_ Ивановская область \_\_\_\_\_

Лесничество \_\_\_\_\_ ОГКУ "Пучежское лесничество" \_\_\_\_\_

Участковое лесничество \_\_\_\_\_ Верхне-Ландеховское \_\_\_\_\_ Урочище (дача) \_\_\_\_\_

Квартал \_\_\_\_\_ 101 \_\_\_\_\_ Выдел \_\_\_\_\_ 8 \_\_\_\_\_ Площадь выдела \_\_\_\_\_ 5,7 га.

Лесопатологический выдел \_\_\_\_\_ 1 \_\_\_\_\_ Площадь лесопатологического выдела \_\_\_\_\_ 0,70 га.

1.2. Метод перече́та:

Сплошной, \_\_\_\_\_ ленты пере́чета, \_\_\_\_\_ круговые площадки постоянного радиуса, \_\_\_\_\_ реласкопические площадки  
(нужное подчеркнуть)

Количество лент/площадок \_\_\_\_\_ - \_\_\_\_\_ шт. Размеры площадок (длина × ширина/радиус) \_\_\_\_\_ - \_\_\_\_\_ м.

Размер временной пробной площади: \_\_\_\_\_ - \_\_\_\_\_ га.

1.3. Фактическая таксационная характеристика насаждения:

Состав \_\_\_\_\_ 5Е5Б \_\_\_\_\_ возраст \_\_\_\_\_ 65 лет; тип леса \_\_\_\_\_ ЕК С3 \_\_\_\_\_ полнота \_\_\_\_\_ 0,5

бонитет \_\_\_\_\_ 1 \_\_\_\_\_ Запас на га \_\_\_\_\_ 200,0 кбм \_\_\_\_\_ Возобновление \_\_\_\_\_ - \_\_\_\_\_

1.4. Номер очага вредных организмов: \_\_\_\_\_ - \_\_\_\_\_

Тип очага вредных организмов: \_\_\_\_\_ эпизодический \_\_\_\_\_ хронический \_\_\_\_\_ (подчеркнуть)

Фаза развития очага вредных организмов: \_\_\_\_\_ начальная, \_\_\_\_\_ нарастания численности,  
собственно вспышка, \_\_\_\_\_ кризис \_\_\_\_\_ (подчеркнуть)

1.5. Причина ослабления, повреждения насаждения и время:

воздействия сильных ветров текущего года, повлекшие наклон более 10°, изгиб или вывал деревьев (код 881), воздействия шквалистых и ураганных ветров текущего года, повлекшие слом стволов деревьев (код 882).

Состояние насаждения : \_\_\_\_\_ усыхающее лесное насаждение \_\_\_\_\_

Средневзвешенная категория состояния насаждения : \_\_\_\_\_ 3,79 \_\_\_\_\_

1.6. Назначенные мероприятия: \_\_\_\_\_ сплошная санитарная рубка \_\_\_\_\_

Исполнитель работ по проведению лесопатологического обследования:

Фамилия, имя и отчество (при наличии) \_\_\_\_\_ Ларенков Александр Владимирович \_\_\_\_\_ Подпись \_\_\_\_\_ 

Дата составления документа \_\_\_\_\_ 27.09.2021 г. \_\_\_\_\_

**ВЕДОМОСТЬ ПЕРЕЧЕТА ДЕРЕВЬЕВ**

(для сплошного, ленточного и перечеа на круговых площадках постоянного радиуса)

По насаждению

средневзвешенная категория состояния

3,79

Ступени толщины, см	Количество деревьев по категориям состояния, шт.															Всего			
	1		2		3		4		5		5 (а,б,в)			5 (г,д,е)			шт. / куб.м	в т. ч. подлежи т рубке, %	
	Н	З	Н	З	Н	З	Н	З	Н	З	Н	З	О	Н	З	О			
8	-	-	-	-	-	-	-	-	-	-	-	-	-	-	-	-	-	-	-
12	-	-	-	-	-	-	-	-	-	-	-	-	-	-	-	-	-	-	-
16	-	-	-	-	-	-	-	-	-	-	-	-	-	-	-	-	-	-	-
20	-	-	-	-	-	-	-	-	-	-	-	-	-	-	-	-	-	-	-
24	-	-	-	-	-	-	-	-	-	-	-	-	-	-	-	-	-	-	-
28	-	-	-	-	-	-	-	-	-	-	-	-	-	-	-	-	-	-	-
32	-	-	-	-	-	-	-	-	-	-	-	-	-	-	-	-	-	-	-
36	-	-	-	-	-	-	-	-	-	-	-	-	-	-	-	-	-	-	-
40	-	-	-	-	-	-	-	-	-	-	-	-	-	-	-	-	-	-	-
44	-	-	-	-	-	-	-	-	-	-	-	-	-	-	-	-	-	-	-
48	-	-	-	-	-	-	-	-	-	-	-	-	-	-	-	-	-	-	-
52	-	-	-	-	-	-	-	-	-	-	-	-	-	-	-	-	-	-	-
56	-	-	-	-	-	-	-	-	-	-	-	-	-	-	-	-	-	-	-
60	-	-	-	-	-	-	-	-	-	-	-	-	-	-	-	-	-	-	-
Итого, шт.	-	-	-	-	-	-	-	-	-	-	-	-	-	-	-	-	-	-	-
Итого, куб.м	-	-	-	-	-	-	-	-	-	-	-	-	-	-	-	-	-	-	-
Итого, % от запаса по насаждению	-	-	-	-	-	-	-	-	-	-	-	-	-	-	-	-	-	-	-

Условие обозначения: Н - не заселено (не поражено, не повреждено), З - заселено стволовыми вредителями (поражено болезнями, повреждено огнем), О - отработано стволовыми вредителями.

Порода:

Е

Средневзвешенная категория состояния

3,77

Ступени толщины, см	Количество деревьев по категориям состояния, шт.																	Всего	
	1		2		3		4		5		5 (а,б,в)			5 (г,д,е)			шт. / куб.м	в т. ч. подлежи т рубке, %	
	Н	З	Н	З	Н	З	Н	З	Н	З	Н	З	О	Н	З	О			
1	2	3	4	5	6	7	8	9	10	11	12	13	14	15	16	17	18	19	
8	-	-	-	-	-	-	-	-	-	-	-	-	-	-	-	-	-	-	-
12	-	-	-	-	-	-	-	-	-	-	-	-	-	-	-	-	-	-	-
16	-	-	-	-	-	-	-	-	-	-	-	-	-	-	-	-	-	-	-
20	-	-	-	-	-	-	-	-	-	-	-	-	-	-	-	-	-	-	-
24	-	-	-	-	-	-	-	-	-	-	-	-	-	-	-	-	-	-	-
28	-	-	-	-	-	-	-	-	-	-	-	-	-	-	-	-	-	-	-
32	-	-	-	-	-	-	-	-	-	-	-	-	-	-	-	-	-	-	-
36	-	-	-	-	-	-	-	-	-	-	-	-	-	-	-	-	-	-	-
40	-	-	-	-	-	-	-	-	-	-	-	-	-	-	-	-	-	-	-
44	-	-	-	-	-	-	-	-	-	-	-	-	-	-	-	-	-	-	-
48	-	-	-	-	-	-	-	-	-	-	-	-	-	-	-	-	-	-	-
52	-	-	-	-	-	-	-	-	-	-	-	-	-	-	-	-	-	-	-
56	-	-	-	-	-	-	-	-	-	-	-	-	-	-	-	-	-	-	-
60	-	-	-	-	-	-	-	-	-	-	-	-	-	-	-	-	-	-	-
Итого, шт.	-	-	-	-	-	-	-	-	-	-	-	-	-	-	-	-	-	-	-
Итого, куб.м	-	-	-	-	-	-	-	-	-	-	-	-	-	-	-	-	-	-	-
Итого, % от запаса по породе	-	-	-	-	-	-	-	-	-	-	-	-	-	-	-	-	-	-	-

Причины назначения в рубку деревьев категорий состояния:

1
2
3
4

Порода: Б средневзвешенная категория состояния 3,80

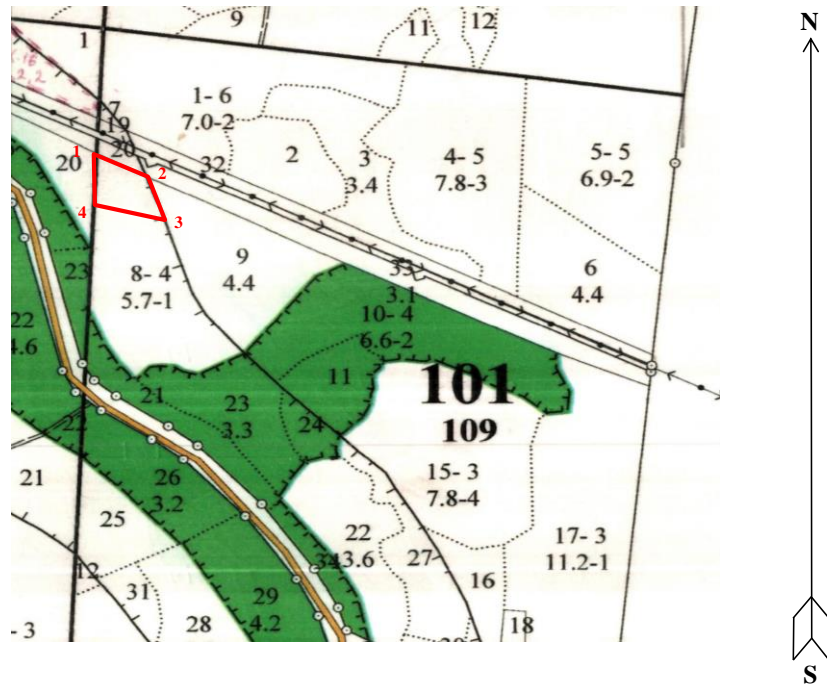
Ступени толщины, см	Количество деревьев по категориям состояния, шт.																Всего		
	1		2		3		4		5		5 (а,б,в)			5 (г,д,е)			шт. / куб.м	в т. ч. подлежи т рубке, %	
	Н	З	Н	З	Н	З	Н	З	Н	З	Н	З	О	Н	З	О			
1	2	3	4	5	6	7	8	9	10	11	12	13	14	15	16	17	18	19	
8	-	-	-	-	-	-	-	-	-	-	-	-	-	-	-	-	-	-	-
12	-	-	-	-	-	-	-	-	-	-	-	-	-	-	-	-	-	-	-
16	-	-	-	-	-	-	-	-	-	-	-	-	-	-	-	-	-	-	-
20	-	-	-	-	-	-	-	-	-	-	-	-	-	-	-	-	-	-	-
24	-	-	-	-	-	-	-	-	-	-	-	-	-	-	-	-	-	-	-
28	-	-	-	-	-	-	-	-	-	-	-	-	-	-	-	-	-	-	-
32	-	-	-	-	-	-	-	-	-	-	-	-	-	-	-	-	-	-	-
36	-	-	-	-	-	-	-	-	-	-	-	-	-	-	-	-	-	-	-
40	-	-	-	-	-	-	-	-	-	-	-	-	-	-	-	-	-	-	-
44	-	-	-	-	-	-	-	-	-	-	-	-	-	-	-	-	-	-	-
48	-	-	-	-	-	-	-	-	-	-	-	-	-	-	-	-	-	-	-
52	-	-	-	-	-	-	-	-	-	-	-	-	-	-	-	-	-	-	-
56	-	-	-	-	-	-	-	-	-	-	-	-	-	-	-	-	-	-	-
60	-	-	-	-	-	-	-	-	-	-	-	-	-	-	-	-	-	-	-
Итого, шт.	-	-	-	-	-	-	-	-	-	-	-	-	-	-	-	-	-	-	-
Итого, куб.м	-	-	-	-	-	-	-	-	-	-	-	-	-	-	-	-	-	-	-
Итого, % от запаса по породе	-	-	-	-	-	-	-	-	-	-	-	-	-	-	-	-	-	-	-

Причины назначения в рубку деревьев категорий состояния:

1
2
3

Абрис участка

М 1:10000



Условные обозначения: — Границы участка

№ квартала	№ выдела	№ лесопатологического выдела	Размеры ленты (круговой площадки) пересчета					Координаты начала, конца и поворотных точек лент пересчета/центров круговых площадок пересчета
			№ ленты (площадки)	длина, м	ширина, м	радиус, м	площадь, м	
101	8	1	-	-	-	-	-	-

**Пространственное размещение лесопатологических выделов**  
(включается в Акт при выделении лесопатологических выделов, для указания пространственного расположения поврежденных и погибших насаждений)

Номера точек	Координаты		Длина, м
1-2	56.76680	42.61482	103
2-3	56.76632	42.61629	74
3-4	56.76570	42.61663	118
4-5	56.76581	42.61468	107

Исполнитель работ по проведению лесопатологического обследования:

Фамилия, имя и отчество (при наличии)

Ларенков Александр Владимирович

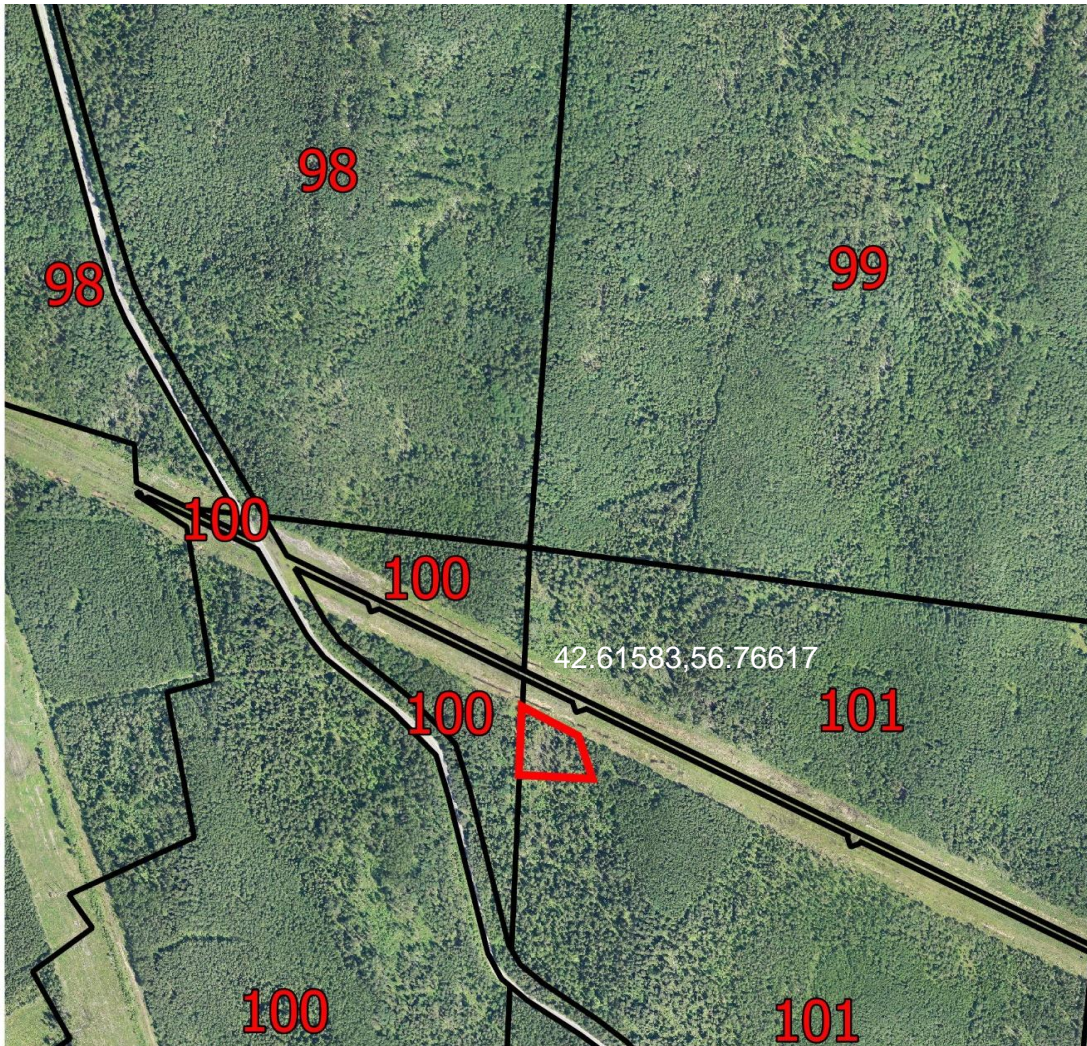
Подпись

Дата составления документа

27.09.2021 г.



**Фотофиксация лесных насаждений**



Дата: 13.09.2021      Время: 14:10

Исполнитель работ по проведению лесопатологического обследования:

Фамилия, имя и отчество (при наличии)

Ларенков Александр Владимирович

Подпись

Дата составления документа 27.09.2021 г.