

УТВЕРЖДАЮ:
Председатель комитета Ивановской области
по лесному хозяйству
(должность)

М.Ю. Яковлев
фамилия, имя, отчество (при наличии)

_____ дата

Акт _____ **922-2021**
лесопатологического обследования № _____
ОГКУ «Вичугское лесничество» (лесничество, лесопарк)
Ивановская область (субъект Российской Федерации)

Способ лесопатологического обследования: 1. Визуальный
2. Инструментальный

Место проведения:

Участковое лесничество	Урочище (дача)	Квартал	Выдел	Площадь выдела, га	Лесопатологический выдел	Площадь лесопатологического выдела, га
Вишневокское		80	15	4,4	1	3,3
			20	3,9	1	2,6
			21	2,2	1	1,8

Лесопатологическое обследование проведено на общей площади 7,7 га.

Кадастровый номер участка: 37:14:000000:0003
для участков, предоставленных в постоянное (бессрочное пользование, аренду)

Документ о праве пользования: Договор аренды от 18.02.2014 б/н
заготовка древесины

(тип документа о праве пользования, дата, номер, вид разрешенного использования лесов)

2. Инструментальное (детальное) обследование лесных насаждений

(раздел включается в акт в случае проведения лесопатологического обследования инструментальным способом)

2.1. Лесничество ОГКУ "Вичугское лесничество" Участковое лесничество
Вишневокское Урочище(дача) -

Квартал 80 Выдел 15 Лесопатологический выдел 1

Наличие ограничений и особенностей участка, влияющих на назначение СОМ: _____

(отметка о наличии ООПТ, ОЗУ, водоохранной зоны, радиоактивного загрязнения лесов, угрозы возникновения Очагов вредных организмов или пожарной опасности в лесах).

2.2. Фактическая таксационная характеристика лесного насаждения соответствует

Не соответствует таксационному описанию (нужное подчеркнуть).

Причины несоответствия: _____

Ведомость лесных участков с выявленными не соответствиями таксационным описаниям приведена в приложении 1 к Акту

2.3. Состояние насаждений:

С нарушенной устойчивостью (средневзвешенная категория состояния $\geq 1,51-4,5$)

С утраченной устойчивостью (средневзвешенная категория состояния 4,5)

Устойчивое (средневзвешенная категория состояния $< 1,5$)

2.4. Причины ослабления, повреждения, средневзвешенная категория состояния насаждения:

воздействия сильных ветров текущего года, повлекшие наклон более 10° , изгиб или вывал деревьев (код 881), воздействия шквалистых и ураганных ветров текущего года, повлекшие слом стволов деревьев (код 882). Средневзвешенная категория состояния насаждения - 4,65 (погибшее лесное насаждение).

2.4.1. Заселено(отработано) стволовыми вредителями:

Вид вредителя	Порода	Встречаемость Заселенных деревьев, % от запаса породы	Встречаемость Отработанных деревьев, % от запаса породы	Степень заселения Лесного насаждения (слабая, средняя, сильная)
1	2	3	4	5

2.4.2. Повреждено огнем:

Вид пожара	Порода	Состояние корневых лап		Состояние корневой шейки		Высушивание луба		Обугленность Древесины более 1/3 высоты ствола	
		Процент Поврежденных огнем корней	Процент деревьев с данным повреждением	Обугленность древесины корневой шейки по окружности (1/4; 2/4; 3/4; более)	Процент деревьев с данным повреждением	По окружности (1/4; 2/4; 3/4; более)	Процент деревьев с данным повреждением	По окружности ствола (1/4; 2/4; 3/4; более)	Процент деревьев с данным повреждением

2.4.3. Поражено болезнями:

Болезнь / возбудитель	Порода	Встречаемость (%от Запаса насаждения)	Степень поражения лесного насаждения (слабая, средняя, сильная)

2.4.3. Поражено болезнями:

Болезнь / возбудитель	Порода	Встречаемость (% от запаса насаждения)	Степень поражения лесного насаждения (слабая, средняя, сильная)

2.1. Выборке подлежит 90 % деревьев (указывается общий % запаса деревьев, подлежащих рубке, от общего запаса насаждения),

в том числе:

без признаков ослабления	_____ %	(причины назначения)	_____
ослабленных	_____ %	(причины назначения)	_____
сильно ослабленных	_____ %	(причины назначения)	_____
усыхающих	_____ %	(причины назначения)	_____
свежего сухостоя	_____ %		
свежего ветровала	<u>65,0</u> %		
свежего бурелома	<u>23,0</u> %		
старого сухостоя	<u>2</u> %		
старого ветровала	_____ %		
старого бурелома	_____ %		

2.2. Полнота лесного насаждения после уборки деревьев, подлежащих рубке, составит 0,1

Критич. полнота для данной категории лесн. насаж. и преобл. породы составляет 0,3

ЗАКЛЮЧЕНИЕ к инструментальному обследованию участка

С целью предотвращения негативных процессов или снижения ущерба от их воздействия назначено:

Участковое лесничество	Урочище (дача)	Квартал	Выдел	Площадь выдела, га	Лесопатологический выдел	Площадь лесопатологического	Вид мероприятия	Площадь мероприятия, га	Породы	доля выбираемой древесины по запасу, %	Рекомендуемый срок проведения мероприятия
1	2	3	4	5	6	7	8	9	10	11	12
Вишневское	-	80	15	4,4	1	3,3	ССР	3,3	С,Е,Б	90	2021-2023

Согласно п. 47 приказа Минприроды РФ № 910 от 09.11.2020 г. в лесных насаждениях с наличием погибших деревьев, составляющих более 50% от запаса насаждения, поврежденного в результате воздействия сильных ветров, тяжести снега, затопления, упавших в результате пожара, назначение СОМ проводится визуально, а недостающая информация переносится из таксационных описаний.

Ведомость временной пробной площади и абрис лесного участка прилагаются (приложение)

РЕКОМЕНДАЦИИ по проведению мероприятий, не относящихся к мероприятиям по предупреждению распространения вредных организмов.

соблюдение Правил пожарной безопасности в лесах. Правил заготовки древесины, обеспечение мероприятий по лесовосстановлению лесов в соответствии с Правилами лесовосстановления.

Дата проведения ЛПО 10.09.2021

Дата составления документа 25.09.2021

Исполнитель работ по проведению лесопатологического обследования:

Фамилия, имя и отчество (при наличии) Красильников О.А.

Организация ООО «Дивизион»

Должность инженер л/х

Подпись  Телефон +74934428407

2.4.3. Поражено болезнями:

Болезнь / возбудитель	Порода	Встречаемость (% от запаса насаждения)	Степень поражения лесного насаждения (слабая, средняя, сильная)

2.7. Выборке подлежит 89 % деревьев (указывается общий % запаса деревьев, подлежащих рубке, от общего запаса насаждения),

в том числе:

без признаков ослабления	_____ %	(причины назначения)	_____
ослабленных	_____ %	(причины назначения)	_____
сильно ослабленных	_____ %	(причины назначения)	_____
усыхающих	_____ %	(причины назначения)	_____
свежего сухостоя	_____ %		
свежего ветровала	<u>62</u> %		
свежего бурелома	<u>23</u> %		
старого сухостоя	<u>2</u> %		
старого ветровала	<u>2</u> %		
старого бурелома	_____ %		

2.8. Полнота лесного насаждения после уборки деревьев, подлежащих рубке, составит

0,1

Критич. полнота для данной категории лесн. насаж. и преобл. породы составляет не лимитируется

ЗАКЛЮЧЕНИЕ к инструментальному обследованию участка

С целью предотвращения негативных процессов или снижения ущерба от их воздействия назначено:

Участковое лесничество	Урочище (дача)	Квартал	Выдел	Площадь выдела, га	Лесопатологический выдел	Площадь лесопатологического	Вид мероприятия	Площадь мероприятия, га	Породы	доля выбираемой древесины по запасу, %	Рекомендуемый срок проведения мероприятия
1	2	3	4	5	6	7	8	9	10	11	12
Вишневокское	-	80	20	3,9	1	2,6	ССР	2,6	С,Е, Б	89	2021-2023

Согласно п. 47 приказа Минприроды РФ № 910 от 09.11.2020 г. в лесных насаждениях с наличием погибших деревьев, составляющих более 50% от запаса насаждения, поврежденного в результате воздействия сильных ветров, тяжести снега, затопления, упавших в результате пожара, назначение СОМ проводится визуально, а недостающая информация переносится из таксационных описаний.

Во исполнение статьи 119 ЛКРФ на особо защитных участках лесов проведение сплошных рубок осуществляется в случаях, предусмотренных частью 5.1 статьи 21 Лесного кодекса, и случаях, если выборочные рубки не обеспечивают замену лесных насаждений, утрачивающих свои средообразующие, водоохранные, санитарно-гигиенические, оздоровительные и иные полезные функции, на лесные насаждения, обеспечивающие сохранение целевого назначения защитных лесов и выполняемых ими полезных функций. На основании пункта 63 Лесоустроительной инструкции от 29.03.2018 № 122, насаждение относится к лесным землям, покрытым лесной растительностью, в случаях, когда полнота лесного насаждения естественного и искусственного происхождения 0,4 доли единицы и выше в возрасте молодняков и 0,3 доли единицы и выше в возрасте, превышающем возраст молодняков. В соответствии с п. 32 Правил заготовки древесины от 01.12.2020 г. № 993, сплошными рубками признаются рубки, при которых на соответствующих землях вырубается лесные насаждения с сохранением для воспроизводства лесов отдельных деревьев и кустарников или групп деревьев и кустарников. На участке выделяются жизнеспособные деревья 1-4 категорий состояния (11%). Из выбираемого запаса объем жизнеспособных деревьев (11 %) исключен.

Ведомость временной пробной площади и абрис лесного участка прилагаются (приложение)

РЕКОМЕНДАЦИИ по проведению мероприятий, не относящихся к мероприятиям по предупреждению распространения вредных организмов.
соблюдение Правил пожарной безопасности в лесах. Правил заготовки древесины, обеспечение мероприятий по лесовосстановлению лесов в соответствии с Правилами лесовосстановления.

Дата проведения ЛПО 10.09.2021

Дата составления документа 25.09.2021

Исполнитель работ по проведению лесопатологического обследования:

Фамилия, имя и отчество (при наличии) Красильников О.А.

Организация ООО «Дивизион»

Должность инженер л/х

Подпись  Телефон +74934428407

2.4.3. Поражено болезнями:

Болезнь / возбудитель	Порода	Встречаемость (% от запаса насаждения)	Степень поражения лесного насаждения (слабая, средняя, сильная)

2.13. Выборке подлежит 87 % деревьев (указывается общий % запаса деревьев, подлежащих рубке, от общего запаса насаждения),

в том числе:

без признаков ослабления	_____ %	(причины назначения)	_____
ослабленных	_____ %	(причины назначения)	_____
сильно ослабленных	_____ %	(причины назначения)	_____
усыхающих	_____ %	(причины назначения)	_____
свежего сухостоя	_____ %		
свежего ветровала	<u>55</u> %		
свежего бурелома	<u>27</u> %		
старого сухостоя	<u>3</u> %		
старого ветровала	<u>2</u> %		
старого бурелома	_____ %		

2.14. Полнота лесного насаждения после уборки деревьев, подлежащих рубке, составит 0,1

Критич. полнота для данной категории лесн. насаж. и преобл. породы составляет не лимитируется

ЗАКЛЮЧЕНИЕ к инструментальному обследованию участка

С целью предотвращения негативных процессов или снижения ущерба от их воздействия назначено:

Участковое лесничество	Урочище (дача)	Квартал	Выдел	Площадь выдела, га	Лесопатологический выдел	Площадь Лесопатологического выдела	Вид мероприятия	Площадь мероприятия, га	Породы	доля выбираемой древесины по запасу, %	Рекомендуемый срок проведения мероприятия
1	2	3	4	5	6	7	8	9	10	11	12
Вишневское	-	80	21	2,2	1	1,8	ССР	1,8	Е, С, Б	87	2021-2023

Согласно п. 47 приказа Минприроды РФ № 910 от 09.11.2020 г. в лесных насаждениях с наличием погибших деревьев, составляющих более 50% от запаса насаждения, поврежденного в результате воздействия сильных ветров, тяжести снега, затопления, упавших в результате пожара, назначение СОМ проводится визуально, а недостающая информация переносится из таксационных описаний.

Во исполнение статьи 119 ЛКРФ на особо защитных участках лесов проведение сплошных рубок осуществляется в случаях, предусмотренных частью 5.1 статьи 21 Лесного кодекса, и случаях, если выборочные рубки не обеспечивают замену лесных насаждений, утрачивающих свои средообразующие, водоохранные, санитарно-гигиенические, оздоровительные и иные полезные функции, на лесные насаждения, обеспечивающие сохранение целевого назначения защитных лесов и выполняемых ими полезных функций. На основании пункта 63 Лесоустроительной инструкции от 29.03.2018 № 122, насаждение относится к лесным землям, покрытым лесной растительностью, в случаях, когда полнота лесного насаждения естественного и искусственного происхождения 0,4 доли единицы и выше в возрасте молодняков и 0,3 доли единицы и выше в возрасте, превышающем возраст молодняков. В соответствии с п. 32 Правил заготовки древесины от 01.12.2020 г. № 993, сплошными рубками признаются рубки, при которых на соответствующих землях вырубается лесные насаждения с сохранением для воспроизводства лесов отдельных деревьев и кустарников или групп деревьев и кустарников. На участке выделяются жизнеспособные деревья 1-4 категорий состояния (13%). Из выбираемого запаса объем жизнеспособных деревьев (13 %) исключен.

Ведомость временной пробной площади и абрис лесного участка прилагаются (приложение)

РЕКОМЕНДАЦИИ по проведению мероприятий, не относящихся к мероприятиям по предупреждению распространения вредных организмов.
соблюдение Правил пожарной безопасности в лесах. Правил заготовки древесины, обеспечение мероприятий по лесовосстановлению лесов в соответствии с Правилами лесовосстановления.

Дата проведения ЛПО 10.09.2021

Дата составления документа 25.09.2021

Исполнитель работ по проведению лесопатологического обследования:

Фамилия, имя и отчество (при наличии) Красильников О.А.

Организация ООО «Дивизион»

Должность инженер л/х

Подпись  Телефон +74934428407

Приложение 1.1
к акту лесопатологического обследования
утвержденному Приказом
Минприроды России

Результаты проведения лесопатологического обследования лесных насаждений за август 2021 г.

Субъект Российской Федерации Ивановская область Лесничество (лесопарк) ОГКУ Вичугское лесничество

Участковое лесничество Вишнево Урочище (лесная дача) _____

Номер квартала	Номер выдела	Площадь выдела	Целевое назначение лесов	Категория защитных лесов	ОЗУ	Номер лесопатологического выдела	Площадь лесопатологического выдела, га	Таксационная характеристика лесного насаждения								Число деревьев на временной пробной площади, шт.	Распределение деревьев по категориям состояния. % от запаса												Причина ослабления, поврежденность*	Подлежит рубке, % от запаса	Назначенные мероприятия																				
								состав	порода	возраст	средняя высота, м	средний диаметр, см	тип леса	полнота	бонитет		запас, куб. м/га	без признаков ослабления	ослабленные		ослабленные		усыхающие		свежий сухостой	свежий ветровал	свежий бурелом	старый сухостой				старый ветровал	старый бурелом																		
1	2	3	4	5	6	7	8	9	10	11	12	13	14	15	16	17	18	19	20	21	22	23	24	25	26	27	28	29	30	31	32	33	34	35	36	ССР 2,6															
80 20	3,9		эксплуатационные		Участки леса вокруг сельских населенных пунктов и садовых товариществ	1	2,6	6	С	55	21	24	СБР	0,7	1	250	5	5	5	5	10	5	24	25	26	27	60	20	65	20	5	5	80	881, 882	89																
								2	Е	19	18																															881, 882									
								2	Б	22	16																																	881, 882							
ИТОГО ПО НАСАЖДЕНИЮ:															3	3	5																																		

Условные обозначения: Н - деревья не подлежат рубке; Р - деревья подлежат рубке

* причины воздействия сильных ветров текущего года, повлекшие наклон более 10°, изгиб или вывал деревьев (код 881), воздействия пиковистых и ураганных ветров текущего года, повлекшие слом

повреждения: стволы деревьев (код 882)

Исполнитель работ по проведению лесопатологического обследования: _____

Фамилия, имя и отчество (при наличии) Красильников О.А. Подпись _____

Дата составления документа 25.09.2021

Приложение 1.1
к акту лесопатологического обследования
утвержденному Приказом
Минприроды России

Результаты проведения лесопатологического обследования лесных насаждений за август 2021 г.

Субъект Российской Федерации Ивановская область Лесничество (лесопарк) ОГКУ Вичугское лесничество

Участковое лесничество Вишневое Урочище (лесная дача)

Номер квартала	Номер выдела	Площадь выдела	Целевое назначение лесов	Категория защитных лесов	ОЗУ	Номер лесопатологического выдела	Площадь лесопатологического выдела, га	Таксационная характеристика лесного насаждения									Число деревьев на временной пробной площади, шт.	Распределение деревьев по категориям состояния, % от запаса											Причина ослабления, повреждения*	Назначенные мероприятия							
								состав	порода	возраст	средняя высота, м	средний диаметр, см	тип леса	полнота	бонитет	запас, куб. м/га		ослабленные			Усыхающие			% от запаса						площадь, га							
1	2	3	4	5	6	7	8	9	10	11	12	13	14	15	16	17	18	19	20	21	22	23	24	25	26	27	28	29	30	31	32	33	34	35	36	ССР	
80	21	2,2	эксплуатационные			1	1,8	5	Е	45	17	14	БЧ	0,7	1	200	5	5	5	5	5	5	5	5	5	55	20	5	5	881,882	34	35	36				
								3	С		20	16					5	5	5	5	5	5	5	5	50	30	5	5	881,882	85							
								2	Б		19	16					5	5	5	5	5	5	5	5	60	30			881,882	90							
ИТОГО ПО НАСАЖДЕНИЮ:																		3	5	5	5	5	5	5	5	55	27	3	2	881,882	87						

Условные обозначения: Н - деревья не подлежат рубке; Р - деревья подлежат рубке

* причины воздействия сильных ветров текущего года, повлекшие наклон более 10°, изгиб или вывал деревьев (код 881), воздействия шквалистых и ураганных ветров текущего года, повлекшие слом

повреждения: стволы деревьев (код 882).

Исполнитель работ по проведению лесопатологического обследования:

Фамилия, имя и отчество (при наличии) Красильников О.А. Подпись 

Дата составления документа 25.09.2021

ВРЕМЕННАЯ ПРОБНАЯ ПЛОЩАДЬ №

1.1. Субъект Российской Федерации Ивановская область

Лесничество ОГКУ «Вичугское лесничество»

Участковое лесничество Вишнево Урочище (дача) _____

Квартал 80 Выдел 15 Площадь выдела 4,4 га.

Лесопатологический выдел 1 Площадь лесопатологического выдела 3,3 га.

1.2. Метод перече́та:

Сплошной, ленты пере́чета, круговые площадки постоянного радиуса, реласкопические площадки (нужное подчеркнуть).

Количество лент/площадок - шт. Размеры площадок (длина x ширина/радиус) - м.

Размер временной пробной площади: - га.

1.3. Фактическая таксационная характеристика насаждения:

Состав 4С1Е5Б подрост 10Е (20) 4,0м. 1,0 тыс.шт/га возраст 55 лет; тип леса СБР полнота 0,7

бонитет 1 Запас на га 250 кбм Возобновление -

1.4. Номер очага вредных организмов: -

Тип очага вредных организмов: эпизодический хронический (подчеркнуть)

Фаза развития очага вредных организмов: начальная, нарастания численности, собственно вспышка, кризис (подчеркнуть)

1.5. Причина ослабления, повреждения насаждения и время:

воздействия сильных ветров текущего года, повлекшие наклон более 10°, изгиб или вывал деревьев (код 881), воздействия шквалистых и ураганных ветров текущего года, повлекшие слом стволов деревьев (код 882).

Состояние насаждения: погибшее лесное насаждение

Средневзвешенная категория состояния насаждения: 4,65

1.6. Назначенные мероприятия: сплошная санитарная рубка

Исполнитель работ по проведению лесопатологического обследования:

Фамилия, имя и отчество (при наличии) Красильников О.А. Подпись 

Дата составления документа 25.09.2021

ВЕДОМОСТЬ ПЕРЕЧЕТА ДЕРЕВЬЕВ

(для сплошного, ленточного и перечета на круговых площадках постоянного радиуса)

По насаждению средневзвешенная категория состояния 4.65

Ступени толщины, см	Количество деревьев по категориям состояния, шт																Всего		
	1		2		3		4		5		5 (а.б.в)			5 (г.д.е)			шт. / куб.м	в т.ч. подле жит рубке, %	
	Н	З	н	з	н	з	Н	З	Н	З	Н	З	О	Н	З	О			
8	-	-	-	-	-	-	-	-	-	-	-	-	-	-	-	-	-	-	-
12	-	-	-	-	-	-	-	-	-	-	-	-	-	-	-	-	-	-	-
16	-	-	-	-	-	-	-	-	-	-	-	-	-	-	-	-	-	-	-
20	-	-	-	-	-	-	-	-	-	-	-	-	-	-	-	-	-	-	-
24	-	-	-	-	-	-	-	-	-	-	-	-	-	-	-	-	-	-	-
28	-	-	-	-	-	-	-	-	-	-	-	-	-	-	-	-	-	-	-
32	-	-	-	-	-	-	-	-	-	-	-	-	-	-	-	-	-	-	-
36	-	-	-	-	-	-	-	-	-	-	-	-	-	-	-	-	-	-	-
40	-	-	-	-	-	-	-	-	-	-	-	-	-	-	-	-	-	-	-
44	-	-	-	-	-	-	-	-	-	-	-	-	-	-	-	-	-	-	-
48	-	-	-	-	-	-	-	-	-	-	-	-	-	-	-	-	-	-	-
52	-	-	-	-	-	-	-	-	-	-	-	-	-	-	-	-	-	-	-
56	-	-	-	-	-	-	-	-	-	-	-	-	-	-	-	-	-	-	-
60	-	-	-	-	-	-	-	-	-	-	-	-	-	-	-	-	-	-	-
Итого, шт.	-	-	-	-	-	-	-	-	-	-	-	-	-	-	-	-	-	-	-
Итого, куб.м	-	-	-	-	-	-	-	-	-	-	-	-	-	-	-	-	-	-	-
Итого. % от запаса понасаж дению	-	-	-	-	-	-	-	-	-	-	-	-	-	-	-	-	-	-	-

Условие обозначения Н - не заселено (не поражено, не повреждено), З - заселено стволовыми вредителями (поражено болезнями, повреждено огнем), О - отработано стволовыми вредителями

Порода: С Средневзвешенная категория состояния 4,65

Ступени толщины, см	Количество деревьев по категориям состояния, шт																	Всего	
	1		2		3		4		5		5 (а.б.в)			5 (г.д.е)			шт. / куб.м	в т.ч. подле жит рубке, %	
	Н	З	Н	З	н	З	Н	З	Н	З	Н	З	О	Н	З	О			
1	2	3	4	5	6	7	8	9	10	11	12	13	14	15	16	17	18	19	
8	-	-	-	-	-	-	-	-	-	-	-	-	-	-	-	-	-	-	-
12	-	-	-	-	-	-	-	-	-	-	-	-	-	-	-	-	-	-	-
16	-	-	-	-	-	-	-	-	-	-	-	-	-	-	-	-	-	-	-
20	-	-	-	-	-	-	-	-	-	-	-	-	-	-	-	-	-	-	-
24	-	-	-	-	-	-	-	-	-	-	-	-	-	-	-	-	-	-	-
28	-	-	-	-	-	-	-	-	-	-	-	-	-	-	-	-	-	-	-
32	-	-	-	-	-	-	-	-	-	-	-	-	-	-	-	-	-	-	-
36	-	-	-	-	-	-	-	-	-	-	-	-	-	-	-	-	-	-	-
40	-	-	-	-	-	-	-	-	-	-	-	-	-	-	-	-	-	-	-
44	-	-	-	-	-	-	-	-	-	-	-	-	-	-	-	-	-	-	-
48	-	-	-	-	-	-	-	-	-	-	-	-	-	-	-	-	-	-	-
52	-	-	-	-	-	-	-	-	-	-	-	-	-	-	-	-	-	-	-
56	-	-	-	-	-	-	-	-	-	-	-	-	-	-	-	-	-	-	-
60	-	-	-	-	-	-	-	-	-	-	-	-	-	-	-	-	-	-	-
Итого, шт.	-	-	-	-	-	-	-	-	-	-	-	-	-	-	-	-	-	-	-
Итого, куб.м	-	-	-	-	-	-	-	-	-	-	-	-	-	-	-	-	-	-	-
Итого. % от запаса по породе	-	-	-	-	-	-	-	-	-	-	-	-	-	-	-	-	-	-	-

Причины назначения в рубку деревьев категорий состояния:

1

2

3

4

Порода: Е Средневзвешенная категория состояния 4,65

Ступени толщины, см	Количество деревьев по категориям состояния, шт																Всего	
	1		2		3		4		5		5 (а.б.в)			5 (г.д.е)			шт. / куб.м	в т.ч. подле жит рубке, %
	Н	З	Н	З	н	З	Н	З	Н	З	Н	З	О	Н	З	О		
1	2	3	4	5	6	7	8	9	10	11	12	13	14	15	16	17	18	19
8	-	-	-	-	-	-	-	-	-	-	-	-	-	-	-	-	-	-
12	-	-	-	-	-	-	-	-	-	-	-	-	-	-	-	-	-	-
16	-	-	-	-	-	-	-	-	-	-	-	-	-	-	-	-	-	-
20	-	-	-	-	-	-	-	-	-	-	-	-	-	-	-	-	-	-
24	-	-	-	-	-	-	-	-	-	-	-	-	-	-	-	-	-	-
28	-	-	-	-	-	-	-	-	-	-	-	-	-	-	-	-	-	-
32	-	-	-	-	-	-	-	-	-	-	-	-	-	-	-	-	-	-
36	-	-	-	-	-	-	-	-	-	-	-	-	-	-	-	-	-	-
40	-	-	-	-	-	-	-	-	-	-	-	-	-	-	-	-	-	-
44	-	-	-	-	-	-	-	-	-	-	-	-	-	-	-	-	-	-
48	-	-	-	-	-	-	-	-	-	-	-	-	-	-	-	-	-	-
52	-	-	-	-	-	-	-	-	-	-	-	-	-	-	-	-	-	-
56	-	-	-	-	-	-	-	-	-	-	-	-	-	-	-	-	-	-
60	-	-	-	-	-	-	-	-	-	-	-	-	-	-	-	-	-	-
Итого, шт.	-	-	-	-	-	-	-	-	-	-	-	-	-	-	-	-	-	-
Итого, куб.м	-	-	-	-	-	-	-	-	-	-	-	-	-	-	-	-	-	-
Итого. % от запаса по породе	-	-	-	-	-	-	-	-	-	-	-	-	-	-	-	-	-	-

Причины назначения в рубку деревьев категорий состояния:

1

2

3

4

Порода: Б Средневзвешенная категория состояния 4,65

Ступени толщины, см	Количество деревьев по категориям состояния, шт																Всего	
	1		2		3		4		5		5 (а.б.в)			5 (г.д.е)			шт. / куб.м	в т.ч. подле жит рубке, %
	Н	З	Н	З	н	З	Н	З	Н	З	Н	З	О	Н	З	О		
1	2	3	4	5	6	7	8	9	10	11	12	13	14	15	16	17	18	19
8	-	-	-	-	-	-	-	-	-	-	-	-	-	-	-	-	-	-
12	-	-	-	-	-	-	-	-	-	-	-	-	-	-	-	-	-	-
16	-	-	-	-	-	-	-	-	-	-	-	-	-	-	-	-	-	-
20	-	-	-	-	-	-	-	-	-	-	-	-	-	-	-	-	-	-
24	-	-	-	-	-	-	-	-	-	-	-	-	-	-	-	-	-	-
28	-	-	-	-	-	-	-	-	-	-	-	-	-	-	-	-	-	-
32	-	-	-	-	-	-	-	-	-	-	-	-	-	-	-	-	-	-
36	-	-	-	-	-	-	-	-	-	-	-	-	-	-	-	-	-	-
40	-	-	-	-	-	-	-	-	-	-	-	-	-	-	-	-	-	-
44	-	-	-	-	-	-	-	-	-	-	-	-	-	-	-	-	-	-
48	-	-	-	-	-	-	-	-	-	-	-	-	-	-	-	-	-	-
52	-	-	-	-	-	-	-	-	-	-	-	-	-	-	-	-	-	-
56	-	-	-	-	-	-	-	-	-	-	-	-	-	-	-	-	-	-
60	-	-	-	-	-	-	-	-	-	-	-	-	-	-	-	-	-	-
Итого, шт.	-	-	-	-	-	-	-	-	-	-	-	-	-	-	-	-	-	-
Итого, куб.м	-	-	-	-	-	-	-	-	-	-	-	-	-	-	-	-	-	-
Итого. % от запаса по породе	-	-	-	-	-	-	-	-	-	-	-	-	-	-	-	-	-	-

Причины назначения в рубку деревьев категорий состояния:

1


2

3

4

Приложение 2
к акту лесопатологического обследования
утвержденному Приказом
Минприроды России
от 09.11.2020 №910

ВРЕМЕННАЯ ПРОБНАЯ ПЛОЩАДЬ №

- 1.7. Субъект Российской Федерации Ивановская область
Лесничество ОГКУ «Вичугское лесничество»
Участковое лесничество Вишневское Урочище (дача) -
Квартал 80 Выдел 20 Площадь выдела 3,9 га.
Лесопатологический выдел 1 Площадь лесопатологического выдела 2,6 га.
- 1.8. Метод перече́та:
Сплошной, ленты пере́чета, круговые площадки постоянного радиуса, реласкопические площадки (нужное подчеркнуть).
Количество лент/площадок - шт. Размеры площадок (длина x ширина/радиус) - м.
Размер временной пробной площади: - га.
- 1.9. Фактическая таксационная характеристика насаждения:
Состав 6С2Е2Б возраст 55 лет; тип леса СБР полнота 0,7 бонитет 1
Запас на га 250 кбм Возобновление -
- 1.10. Номер очага вредных организмов: _____
Тип очага вредных организмов: эпизодический, хронический (подчеркнуть)
Фаза развития очага вредных организмов: начальная, нарастания численности, собственно вспышка, кризис (подчеркнуть)
- 1.11. Причина ослабления, повреждения насаждения и время:
воздействия сильных ветров текущего года, повлекшие наклон более 10°, изгиб или вывал деревьев (код 881), воздействия шквалистых и ураганных ветров текущего года, повлекшие слом стволов деревьев (код 882).
Состояние насаждения : сплошная санитарная рубка
Средневзвешенная категория состояния насаждения : 4,58
- 1.12. Назначенные мероприятия: сплошная санитарная рубка
Исполнитель работ по проведению лесопатологического обследования:
- Фамилия, имя и отчество (при наличии) Красильников О.А. Подпись 
- Дата составления документа 25.09.2021

ВЕДОМОСТЬ ПЕРЕЧЕТА ДЕРЕВЬЕВ

(для сплошного, ленточного и перечета на круговых площадках постоянного радиуса)

По насаждению средневзвешенная категория состояния 4,58

Ступени толщины, см	Количество деревьев по категориям состояния, шт															Всего			
	1		2		3		4		5		5 (а.б.в)			5 (г.д.е)			шт. / куб.м	в т.ч. подле жит рубке, %	
	Н	З	н	з	н	з	Н	З	Н	З	Н	З	О	Н	З	О			
8	-	-	-	-	-	-	-	-	-	-	-	-	-	-	-	-	-	-	-
12	-	-	-	-	-	-	-	-	-	-	-	-	-	-	-	-	-	-	-
16	-	-	-	-	-	-	-	-	-	-	-	-	-	-	-	-	-	-	-
20	-	-	-	-	-	-	-	-	-	-	-	-	-	-	-	-	-	-	-
24	-	-	-	-	-	-	-	-	-	-	-	-	-	-	-	-	-	-	-
28	-	-	-	-	-	-	-	-	-	-	-	-	-	-	-	-	-	-	-
32	-	-	-	-	-	-	-	-	-	-	-	-	-	-	-	-	-	-	-
36	-	-	-	-	-	-	-	-	-	-	-	-	-	-	-	-	-	-	-
40	-	-	-	-	-	-	-	-	-	-	-	-	-	-	-	-	-	-	-
44	-	-	-	-	-	-	-	-	-	-	-	-	-	-	-	-	-	-	-
48	-	-	-	-	-	-	-	-	-	-	-	-	-	-	-	-	-	-	-
52	-	-	-	-	-	-	-	-	-	-	-	-	-	-	-	-	-	-	-
56	-	-	-	-	-	-	-	-	-	-	-	-	-	-	-	-	-	-	-
60	-	-	-	-	-	-	-	-	-	-	-	-	-	-	-	-	-	-	-
Итого, шт.	-	-	-	-	-	-	-	-	-	-	-	-	-	-	-	-	-	-	-
Итого, куб.м	-	-	-	-	-	-	-	-	-	-	-	-	-	-	-	-	-	-	-
Итого. % от запаса понасаж дению	-	-	-	-	-	-	-	-	-	-	-	-	-	-	-	-	-	-	-

Условие обозначения Н - не заселено (не поражено, не повреждено), З - заселено стволовыми вредителями (поражено болезнями, повреждено огнем), О - отработано стволовыми вредителями

Порода: С Средневзвешенная категория состояния 4,45

Ступени толщины, см	Количество деревьев по категориям состояния, шт																Всего	
	1		2		3		4		5		5 (а.б.в)			5 (г.д.е)			шт. / куб.м	в т.ч. подле жит рубке, %
	Н	З	Н	З	н	З	Н	З	Н	З	Н	З	О	Н	З	О		
1	2	3	4	5	6	7	8	9	10	11	12	13	14	15	16	17	18	19
8	-	-	-	-	-	-	-	-	-	-	-	-	-	-	-	-	-	-
12	-	-	-	-	-	-	-	-	-	-	-	-	-	-	-	-	-	-
16	-	-	-	-	-	-	-	-	-	-	-	-	-	-	-	-	-	-
20	-	-	-	-	-	-	-	-	-	-	-	-	-	-	-	-	-	-
24	-	-	-	-	-	-	-	-	-	-	-	-	-	-	-	-	-	-
28	-	-	-	-	-	-	-	-	-	-	-	-	-	-	-	-	-	-
32	-	-	-	-	-	-	-	-	-	-	-	-	-	-	-	-	-	-
36	-	-	-	-	-	-	-	-	-	-	-	-	-	-	-	-	-	-
40	-	-	-	-	-	-	-	-	-	-	-	-	-	-	-	-	-	-
44	-	-	-	-	-	-	-	-	-	-	-	-	-	-	-	-	-	-
48	-	-	-	-	-	-	-	-	-	-	-	-	-	-	-	-	-	-
52	-	-	-	-	-	-	-	-	-	-	-	-	-	-	-	-	-	-
56	-	-	-	-	-	-	-	-	-	-	-	-	-	-	-	-	-	-
60	-	-	-	-	-	-	-	-	-	-	-	-	-	-	-	-	-	-
Итого, шт.	-	-	-	-	-	-	-	-	-	-	-	-	-	-	-	-	-	-
Итого, куб.м	-	-	-	-	-	-	-	-	-	-	-	-	-	-	-	-	-	-
Итого. % от запаса по породе	-	-	-	-	-	-	-	-	-	-	-	-	-	-	-	-	-	-

Причины назначения в рубку деревьев категорий состояния:

1

2

3

4

Порода: Е Средневзвешенная категория состояния 4.8

Ступени толщины, см	Количество деревьев по категориям состояния, шт																Всего	
	1		2		3		4		5		5 (а.б.в)			5 (г.д.е)			шт. / куб.м	в т.ч. подле жит рубке, %
	Н	З	Н	З	н	З	Н	З	Н	З	Н	З	О	Н	З	О		
1	2	3	4	5	6	7	8	9	10	11	12	13	14	15	16	17	18	19
8	-	-	-	-	-	-	-	-	-	-	-	-	-	-	-	-	-	-
12	-	-	-	-	-	-	-	-	-	-	-	-	-	-	-	-	-	-
16	-	-	-	-	-	-	-	-	-	-	-	-	-	-	-	-	-	-
20	-	-	-	-	-	-	-	-	-	-	-	-	-	-	-	-	-	-
24	-	-	-	-	-	-	-	-	-	-	-	-	-	-	-	-	-	-
28	-	-	-	-	-	-	-	-	-	-	-	-	-	-	-	-	-	-
32	-	-	-	-	-	-	-	-	-	-	-	-	-	-	-	-	-	-
36	-	-	-	-	-	-	-	-	-	-	-	-	-	-	-	-	-	-
40	-	-	-	-	-	-	-	-	-	-	-	-	-	-	-	-	-	-
44	-	-	-	-	-	-	-	-	-	-	-	-	-	-	-	-	-	-
48	-	-	-	-	-	-	-	-	-	-	-	-	-	-	-	-	-	-
52	-	-	-	-	-	-	-	-	-	-	-	-	-	-	-	-	-	-
56	-	-	-	-	-	-	-	-	-	-	-	-	-	-	-	-	-	-
60	-	-	-	-	-	-	-	-	-	-	-	-	-	-	-	-	-	-
Итого, шт.	-	-	-	-	-	-	-	-	-	-	-	-	-	-	-	-	-	-
Итого, куб.м	-	-	-	-	-	-	-	-	-	-	-	-	-	-	-	-	-	-
Итого. % от запаса по породе	-	-	-	-	-	-	-	-	-	-	-	-	-	-	-	-	-	-

Причины назначения в рубку деревьев категорий состояния:

1

2

3

4

Порода: Б Средневзвешенная категория состояния 4,75

Ступени толщины, см	Количество деревьев по категориям состояния, шт																Всего	
	1		2		3		4		5		5 (а.б.в)			5 (г.д.е)			шт. / куб.м	в т.ч. подле жит рубке, %
	Н	З	Н	З	н	З	Н	З	Н	З	Н	З	О	Н	З	О		
1	2	3	4	5	6	7	8	9	10	11	12	13	14	15	16	17	18	19
8	-	-	-	-	-	-	-	-	-	-	-	-	-	-	-	-	-	-
12	-	-	-	-	-	-	-	-	-	-	-	-	-	-	-	-	-	-
16	-	-	-	-	-	-	-	-	-	-	-	-	-	-	-	-	-	-
20	-	-	-	-	-	-	-	-	-	-	-	-	-	-	-	-	-	-
24	-	-	-	-	-	-	-	-	-	-	-	-	-	-	-	-	-	-
28	-	-	-	-	-	-	-	-	-	-	-	-	-	-	-	-	-	-
32	-	-	-	-	-	-	-	-	-	-	-	-	-	-	-	-	-	-
36	-	-	-	-	-	-	-	-	-	-	-	-	-	-	-	-	-	-
40	-	-	-	-	-	-	-	-	-	-	-	-	-	-	-	-	-	-
44	-	-	-	-	-	-	-	-	-	-	-	-	-	-	-	-	-	-
48	-	-	-	-	-	-	-	-	-	-	-	-	-	-	-	-	-	-
52	-	-	-	-	-	-	-	-	-	-	-	-	-	-	-	-	-	-
56	-	-	-	-	-	-	-	-	-	-	-	-	-	-	-	-	-	-
60	-	-	-	-	-	-	-	-	-	-	-	-	-	-	-	-	-	-
Итого, шт.	-	-	-	-	-	-	-	-	-	-	-	-	-	-	-	-	-	-
Итого, куб.м	-	-	-	-	-	-	-	-	-	-	-	-	-	-	-	-	-	-
Итого. % от запаса по породе	-	-	-	-	-	-	-	-	-	-	-	-	-	-	-	-	-	-

Причины назначения в рубку деревьев категорий состояния:

1

2

3

4

ВРЕМЕННАЯ ПРОБНАЯ ПЛОЩАДЬ №

1.13. Субъект Российской Федерации Ивановская область
Лесничество ОГКУ «Вичугское лесничество»
Участковое лесничество Вишневское Урочище (дача) _____
Квартал 80 Выдел 21 Площадь выдела 2,2 га.
Лесопатологический выдел 1 Площадь лесопатологического выдела 1,8 га.

1.14. Метод перече́та:

Сплошной, ленты пере́чета, круговые площадки постоянного радиуса, реласкопические площадки (нужное подчеркнуть).

Количество лент/площадок - шт. Размеры площадок (длина x ширина/радиус) - м.

Размер временной пробной площади: - га.

1.15. Фактическая таксационная характеристика насаждения:

Состав 5ЕЗС2Б возраст 45 лет; тип леса ЕЧ полнота 0,7

бонитет 1 Запас на га 200 кбм Возобновление -

Номер очага вредных организмов: -

Тип очага вредных организмов: эпизодический хронический (подчеркнуть)

Фаза развития очага вредных организмов: начальная, нарастания численности, собственно вспышка, кризис (подчеркнуть)

1.16. Причина ослабления, повреждения насаждения и время:

воздействия сильных ветров текущего года, повлекшие наклон более 10°, изгиб или вывал деревьев (код 881), воздействия шквалистых и ураганных ветров текущего года, повлекшие слом стволов деревьев (код 882).

Состояние насаждения: погибшее лесное насаждение

Средневзвешенная категория состояния насаждения: 4,59

1.17. Назначенные мероприятия: сплошная санитарная рубка

Исполнитель работ по проведению лесопатологического обследования:

Фамилия, имя и отчество (при наличии) Красильников О.А. Подпись 

Дата составления документа 25.09.2021

ВЕДОМОСТЬ ПЕРЕЧЕТА ДЕРЕВЬЕВ

(для сплошного, ленточного и перечета на круговых площадках постоянного радиуса)

По насаждению средневзвешенная категория состояния 4,59

Ступени толщины, см	Количество деревьев по категориям состояния, шт															Всего		
	1		2		3		4		5		5 (а.б.в)			5 (г.д.е)			шт. / куб.м	в т.ч. подле жит рубке, %
	Н	З	н	З	н	З	Н	З	Н	З	Н	З	О	Н	З	О		
8	-	-	-	-	-	-	-	-	-	-	-	-	-	-	-	-	-	-
12	-	-	-	-	-	-	-	-	-	-	-	-	-	-	-	-	-	-
16	-	-	-	-	-	-	-	-	-	-	-	-	-	-	-	-	-	-
20	-	-	-	-	-	-	-	-	-	-	-	-	-	-	-	-	-	-
24	-	-	-	-	-	-	-	-	-	-	-	-	-	-	-	-	-	-
28	-	-	-	-	-	-	-	-	-	-	-	-	-	-	-	-	-	-
32	-	-	-	-	-	-	-	-	-	-	-	-	-	-	-	-	-	-
36	-	-	-	-	-	-	-	-	-	-	-	-	-	-	-	-	-	-
40	-	-	-	-	-	-	-	-	-	-	-	-	-	-	-	-	-	-
44	-	-	-	-	-	-	-	-	-	-	-	-	-	-	-	-	-	-
48	-	-	-	-	-	-	-	-	-	-	-	-	-	-	-	-	-	-
52	-	-	-	-	-	-	-	-	-	-	-	-	-	-	-	-	-	-
56	-	-	-	-	-	-	-	-	-	-	-	-	-	-	-	-	-	-
60	-	-	-	-	-	-	-	-	-	-	-	-	-	-	-	-	-	-
Итого, шт.	-	-	-	-	-	-	-	-	-	-	-	-	-	-	-	-	-	-
Итого, куб.м	-	-	-	-	-	-	-	-	-	-	-	-	-	-	-	-	-	-
Итого. % от запаса понасаж дению	-	-	-	-	-	-	-	-	-	-	-	-	-	-	-	-	-	-

Условие обозначения Н - не заселено (не поражено, не повреждено), З - заселено стволовыми вредителями (поражено болезнями, повреждено огнем), О - отработано стволовыми вредителями

Порода: Е Средневзвешенная категория состояния 4,55

Ступени толщины, см	Количество деревьев по категориям состояния, шт																Всего	
	1		2		3		4		5		5 (а.б.в)			5 (г.д.е)			шт. / куб.м	в т.ч. подле жит рубке, %
	Н	З	Н	З	н	З	Н	З	Н	З	Н	З	О	Н	З	О		
1	2	3	4	5	6	7	8	9	10	11	12	13	14	15	16	17	18	19
8	-	-	-	-	-	-	-	-	-	-	-	-	-	-	-	-	-	-
12	-	-	-	-	-	-	-	-	-	-	-	-	-	-	-	-	-	-
16	-	-	-	-	-	-	-	-	-	-	-	-	-	-	-	-	-	-
20	-	-	-	-	-	-	-	-	-	-	-	-	-	-	-	-	-	-
24	-	-	-	-	-	-	-	-	-	-	-	-	-	-	-	-	-	-
28	-	-	-	-	-	-	-	-	-	-	-	-	-	-	-	-	-	-
32	-	-	-	-	-	-	-	-	-	-	-	-	-	-	-	-	-	-
36	-	-	-	-	-	-	-	-	-	-	-	-	-	-	-	-	-	-
40	-	-	-	-	-	-	-	-	-	-	-	-	-	-	-	-	-	-
44	-	-	-	-	-	-	-	-	-	-	-	-	-	-	-	-	-	-
48	-	-	-	-	-	-	-	-	-	-	-	-	-	-	-	-	-	-
52	-	-	-	-	-	-	-	-	-	-	-	-	-	-	-	-	-	-
56	-	-	-	-	-	-	-	-	-	-	-	-	-	-	-	-	-	-
60	-	-	-	-	-	-	-	-	-	-	-	-	-	-	-	-	-	-
Итого, шт.	-	-	-	-	-	-	-	-	-	-	-	-	-	-	-	-	-	-
Итого, куб.м	-	-	-	-	-	-	-	-	-	-	-	-	-	-	-	-	-	-
Итого. % от запаса по породе	-	-	-	-	-	-	-	-	-	-	-	-	-	-	-	-	-	-

Причины назначения в рубку деревьев категорий состояния:

1

2

3

4

Порода: С Средневзвешенная категория состояния 4,55

Ступени толщины, см	Количество деревьев по категориям состояния, шт																Всего	
	1		2		3		4		5		5 (а.б.в)			5 (г.д.е)			шт. / куб.м	в т.ч. подле жит рубке, %
	Н	З	Н	З	н	З	Н	З	Н	З	Н	З	О	Н	З	О		
1	2	3	4	5	6	7	8	9	10	11	12	13	14	15	16	17	18	19
8	-	-	-	-	-	-	-	-	-	-	-	-	-	-	-	-	-	-
12	-	-	-	-	-	-	-	-	-	-	-	-	-	-	-	-	-	-
16	-	-	-	-	-	-	-	-	-	-	-	-	-	-	-	-	-	-
20	-	-	-	-	-	-	-	-	-	-	-	-	-	-	-	-	-	-
24	-	-	-	-	-	-	-	-	-	-	-	-	-	-	-	-	-	-
28	-	-	-	-	-	-	-	-	-	-	-	-	-	-	-	-	-	-
32	-	-	-	-	-	-	-	-	-	-	-	-	-	-	-	-	-	-
36	-	-	-	-	-	-	-	-	-	-	-	-	-	-	-	-	-	-
40	-	-	-	-	-	-	-	-	-	-	-	-	-	-	-	-	-	-
44	-	-	-	-	-	-	-	-	-	-	-	-	-	-	-	-	-	-
48	-	-	-	-	-	-	-	-	-	-	-	-	-	-	-	-	-	-
52	-	-	-	-	-	-	-	-	-	-	-	-	-	-	-	-	-	-
56	-	-	-	-	-	-	-	-	-	-	-	-	-	-	-	-	-	-
60	-	-	-	-	-	-	-	-	-	-	-	-	-	-	-	-	-	-
Итого, шт.	-	-	-	-	-	-	-	-	-	-	-	-	-	-	-	-	-	-
Итого, куб.м	-	-	-	-	-	-	-	-	-	-	-	-	-	-	-	-	-	-
Итого. % от запаса по породе	-	-	-	-	-	-	-	-	-	-	-	-	-	-	-	-	-	-

Причины назначения в рубку деревьев категорий состояния:

1

2

3

4

Порода: Б Средневзвешенная категория состояния 4,75

Ступени толщины, см	Количество деревьев по категориям состояния, шт																Всего	
	1		2		3		4		5		5 (а.б.в)			5 (г.д.е)			шт. / куб.м	В т.ч. подле жит рубке, %
	Н	З	Н	З	н	З	Н	З	Н	З	Н	З	О	Н	З	О		
1	2	3	4	5	6	7	8	9	10	11	12	13	14	15	16	17	18	19
8	-	-	-	-	-	-	-	-	-	-	-	-	-	-	-	-	-	-
12	-	-	-	-	-	-	-	-	-	-	-	-	-	-	-	-	-	-
16	-	-	-	-	-	-	-	-	-	-	-	-	-	-	-	-	-	-
20	-	-	-	-	-	-	-	-	-	-	-	-	-	-	-	-	-	-
24	-	-	-	-	-	-	-	-	-	-	-	-	-	-	-	-	-	-
28	-	-	-	-	-	-	-	-	-	-	-	-	-	-	-	-	-	-
32	-	-	-	-	-	-	-	-	-	-	-	-	-	-	-	-	-	-
36	-	-	-	-	-	-	-	-	-	-	-	-	-	-	-	-	-	-
40	-	-	-	-	-	-	-	-	-	-	-	-	-	-	-	-	-	-
44	-	-	-	-	-	-	-	-	-	-	-	-	-	-	-	-	-	-
48	-	-	-	-	-	-	-	-	-	-	-	-	-	-	-	-	-	-
52	-	-	-	-	-	-	-	-	-	-	-	-	-	-	-	-	-	-
56	-	-	-	-	-	-	-	-	-	-	-	-	-	-	-	-	-	-
60	-	-	-	-	-	-	-	-	-	-	-	-	-	-	-	-	-	-
Итого, шт.	-	-	-	-	-	-	-	-	-	-	-	-	-	-	-	-	-	-
Итого, куб.м	-	-	-	-	-	-	-	-	-	-	-	-	-	-	-	-	-	-
Итого. % от запаса по породе	-	-	-	-	-	-	-	-	-	-	-	-	-	-	-	-	-	-

Причины назначения в рубку деревьев категорий состояния:

1

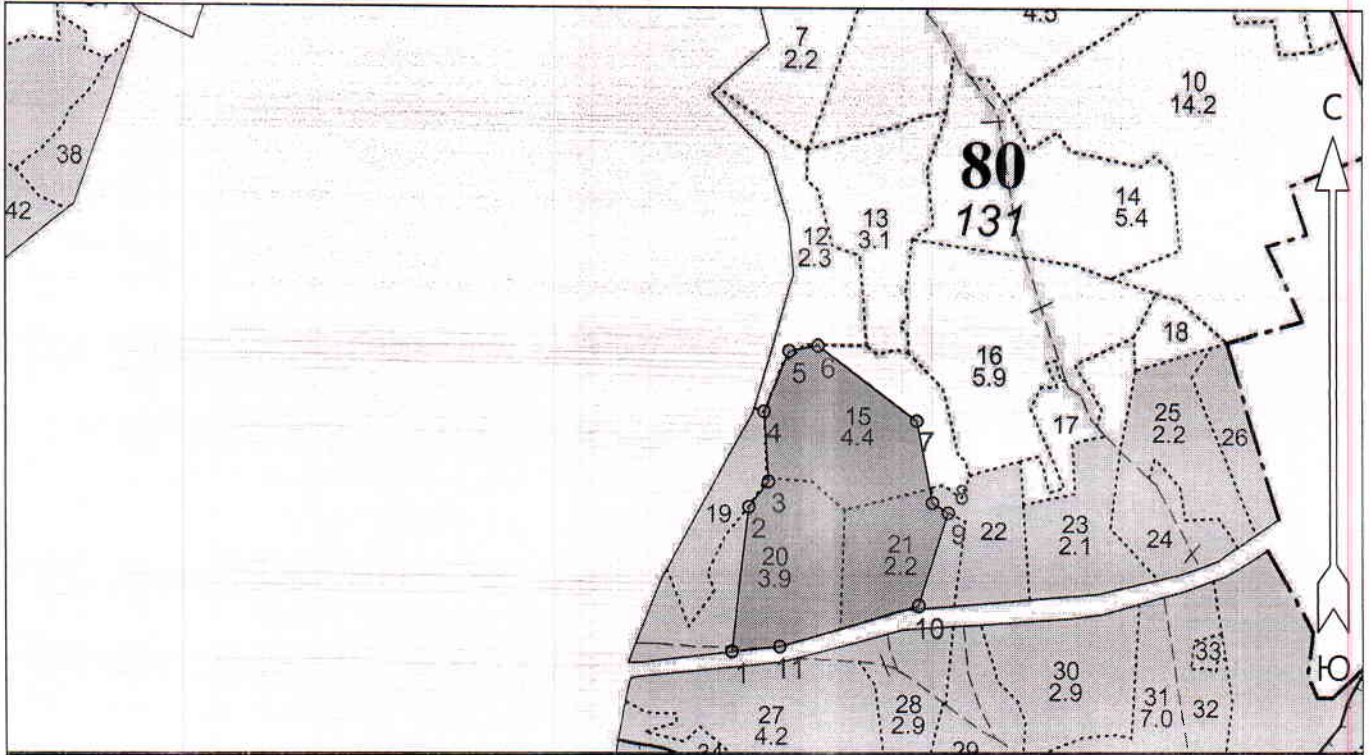
2

3

4

Абрис участка

М 1 : 10000



Условные обозначения

Эксплуатационная площадь		Неэксплуатационная площадь	
Эксплуатационная площадь			

Пространственное размещение лесопатологических выделов

(включается в Акт при выделении лесопатологических выделов, для указания пространственного расположения повреждённых и погибших насаждений)

Номера точек	Координаты		Длина, м
	Широта	Долгота	
1 - 2	57° 03' 27.64936"	42° 42' 29.09325"	189.6
2 - 3	57° 03' 33.73552"	42° 42' 30.48692"	42.8
3 - 4	57° 03' 34.83573"	42° 42' 32.03095"	94.5
4 - 5	57° 03' 37.88639"	42° 42' 31.69019"	86.0
5 - 6	57° 03' 40.45350"	42° 42' 33.66015"	38.8
6 - 7	57° 03' 40.67787"	42° 42' 35.92939"	163.6
7 - 8	57° 03' 37.47229"	42° 42' 43.66939"	112.2
8 - 9	57° 03' 33.90336"	42° 42' 44.88521"	24.7
9 - 10	57° 03' 33.46409"	42° 42' 46.10932"	127.8
10 - 11	57° 03' 29.52963"	42° 42' 43.79038"	190.9
11 - 1	57° 03' 27.85437"	42° 42' 32.86326"	63.7

Исполнитель работ по проведению лесопатологического обследования:

Фамилия, имя и отчество (при наличии) Красильников О.А. _____ Подпись

Дата составления документа 25.09.2021

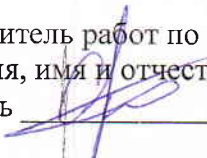
Приложение 4
к акту лесопатологического обследования
утвержденному Приказом
Минприроды России
от 09.11.2020 №910

Вишневское у частковое лесничество, квартал 80



Исполнитель работ по проведению лесопатологического обследования:

Фамилия, имя и отчество (при наличии) Красильников О.А.

Подпись  Дата составления документа 25.09.2021

Лесничество Уч. Вишневоское Арендатор ООО "Дивизион" Категория лесов ЭКСПЛУАТАЦИОННЫЕ ЛЕСА Квартал 80

№	Площадь	Состав	Подрост	по: Я	Вы-Эле-Воз	Ди: КЛ	Гр: Бо	Тип	Полн: Запас	сырраст.	Кл: Запас	на выделе,	дес. МЗ										
№	№	№	№	№	№	№	№	№	№	№	№	№	№										
1	2	3	4	5	6	7	8	9	10	11	12	13	14	15	16	17	18	19	20	21	22	23	24

15 4,4 4С1Е5В 1 21 С 55 21 24 3 2 1 СВР 0,7 25 110 44 1
 Е 19 18 11 1
 Б 22 16 55 1
 подрост: 10Е (20) 4,0 м, 1,0 тыс. шт/га
 подлесок: КРЛ Р РЕДКИЙ

16 5,9 лесные культуры 1 7 Е 19 7 6 1 1 2 ЕЧ 0,7 5 30 12
 4Е1С5В С В3 В 3 15
 Б
 подлесок: КРЛ Р РЕДКИЙ

17 1,5 9Е1В 1 12 Е 35 12 14 2 1 2 СЧ 0,6 10 15 13 1
 Б В3 В3 2 1
 едичинные деревья
 5С4Е1В С 90 25 32
 Е 70 21 24
 Б 24 26

18 ,7 8С2Е+В 1 23 С 85 24 30 5 4 2 СЧ 0,5 20 14 11 1
 Е В3 В3 3 1
 подрост: 10Е (25) 5,0 м, 1,5 тыс. шт/га
 подлесок: Р МЛ РЕДКИЙ
 селекционная оценка: НОРМАЛЬНЫЕ

19 1,3 лесные культуры 1 8 Е 21 7 6 2 1 2 ЕСЛЖ 0,7 6 8 3 1
 4Е1С5В С С3 С3 1 1 1
 Б 9 8 4 1
 подлесок: КРЛ Р РЕДКИЙ

20 3,9 лесные культуры 1 21 С 55 21 24 3 2 1 СВР 0,7 25 98 59 1
 6С2Е2В Е Б В2 В2 20 1
 Б 22 16 19 1
 подлесок: КРЛ Р СРЕДНИЙ
 культуры-63 г., состояние УДОВЛЕТВОРИТЕЛЬНЫЕ



10 мая 2012 года
 Исполнительный директор
 [Signature]

РУБКА СОХР. ПД
 МИНЕРАЛИЗАЦИЯ

ЭКСПЛУАТАЦИОННЫЕ ЛЕСА

Категория лесов

ООО "Дивизион"

Арендатор

Лесничество

№	Площадь	Состав	Подрост	по	Я	Вы	Эле	Воз	Вы	Ди	Кл	Гр	Бо	Тип	Полн	Запас	сырост	Кл	Запас	на	выделе	лес	МЗ
21	2,2	5Е3С2В	1	18	Е	45	17	14	3	2	1	ЕЧ	ВЗ	0,7	20	44	22	1	13	1	19	1	
							20	16									13	1					
							19	16									9	1					
22	1,6	8В1С1Е	1	14	Б	25	14	10	3	2	1	ЕСЛЖ	С2	0,7	9	14	11	1	13	1	1	1	
							14	12									2	1					
							11	8									1	1					
23	2,1	4Е1С5В	1	20	Е	55	19	18	3	2	1	ЕЧ	ВЗ	0,8	27	57	23	1	13	1	1	1	
							22	22									6	1					
							21	16									28	1					
24	1,5	лесные культуры	1	8	Е	21	7	6	2	1	2	ЕЧ	ВЗ	0,7	6	9	4	1	13	1	1	1	
							9	8									1	1					
							9	6									4	1					
25	2,2	6Б2ОС2Е	1	5	Б	10	5	4	1	1	2	ЕЧ	ВЗ	0,6	2	4	2	1	13	1	1	1	
							70	23	24								1	1					
							25	30									1	1					
							20	18									3	1					

уч-ки ЛЕСА ВОКР НАСЕЛ. ПУНКТОВ, озу: уч-ки ЛЕС. ВОКР. СЕЛЬ. НАС. ПУНКТ., САДОВ. ТОВАРИЩ.

подлесок: КРЛ Р СРЕДНИЙ уч-ки ЛЕСА ВОКР НАСЕЛ. ПУНКТОВ озу: уч-ки ЛЕС. ВОКР. СЕЛЬ. НАС. ПУНКТ., САДОВ. ТОВАРИЩ.

подлесок: КРЛ Р СРЕДНИЙ уч-ки ЛЕСА ВОКР НАСЕЛ. ПУНКТОВ озу: уч-ки ЛЕС. ВОКР. СЕЛЬ. НАС. ПУНКТ., САДОВ. ТОВАРИЩ.

подлесок: КРЛ Р РЕДКИЙ уч-ки ЛЕСА ВОКР НАСЕЛ. ПУНКТОВ озу: уч-ки ЛЕС. ВОКР. СЕЛЬ. НАС. ПУНКТ., САДОВ. ТОВАРИЩ.

подлесок: КРЛ Р СРЕДНИЙ культуры-97 г., состояние УДОВЛЕТВОРИТЕЛЬНЫЕ уч-ки ЛЕСА ВОКР НАСЕЛ. ПУНКТОВ, озу: уч-ки ЛЕС. ВОКР. СЕЛЬ. НАС. ПУНКТ., САДОВ. ТОВАРИЩ.

единичные деревья 6Б2С2Е

подлесок: КРЛ СРЕДНИЙ уч-ки ЛЕСА ВОКР НАСЕЛ. ПУНКТОВ озу: уч-ки ЛЕС. ВОКР. СЕЛЬ. НАС. ПУНКТ., САДОВ. ТОВАРИЩ.



10 мая 2019 г. *Ирина Викторовна*