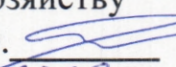


Утверждаю:
Председатель Комитета
Ивановской области
по лесному хозяйству
Яковлев М.Ю. 
Дата 12.11.2020

Акт
лесопатологического обследования № 825-2020

лесных насаждений ОГКУ «Шуйское лесничество» (Лесничество, лесопарк)
Ивановская область
(субъект Российской Федерации)

Способ лесопатологического обследования: 1. Визуальный
2. Инструментальный

Место проведения

Участковое лесничество	Урочище (дача)	Квартал (кварталы)	Выдел (выделы)	Площадь, га
Воскресенское		4	33	2.5

Лесопатологическое обследование проведено на общей площади 2.5 га.

2. Инструментальное обследование лесного участка.*

2.1. Фактическая таксационная характеристика лесного насаждения соответствует (не соответствует) (нужное подчеркнуть) таксационному описанию.

Причины несоответствия: -

Ведомость лесных участков с выявленными несоответствиями таксационным описаниям приведена в приложении 1 к Акту.

2.2. Состояние насаждений: **с нарушенной устойчивостью**
с утраченной устойчивостью

причины повреждения: рак смоляной (код 371), воздействия сильных ветров прошлых лет, повлекшие наклон более 10° изгиб или вывал деревьев (код 821). Данные причины были определены по следующим основным признакам: наличие на стволе в обл. кроны раковых ран, язв, образований (>2/3 окр. ствола) код 805, механические повреждения обрыв корней (вывал свежий (код 205).

Заселено (отработано) стволовыми вредителями:

Вид вредителя	Порода	Встречаемость (% заселённых деревьев)	Степень заселения лесного насаждения (слабая, средняя, сильная)
-	-	-	-

Повреждено огнём:

Вид пожара	Порода	Состояние корневых лап		Состояние корневой шейки		Подсушивание луба	
		процент повреждённых огнём корней	процент деревьев с данным повреждением	ожог корневой шейки по окружности (1/4; 2/4; 3/4; более 3/4)	процент деревьев с данным повреждением	по окружности (1/4; 2/4; 3/4; более 3/4)	процент деревьев с данным повреждением
-	-	-	-	-	-	-	-

Поражено болезнями:

Вид болезни	Порода	Встречаемость (% поражённых деревьев)	Степень поражения лесного насаждения (слабая, средняя, сильная)
Рак смоляной	С	3,0	-

2.3. Выборке подлежит 10,6 % деревьев,

в том числе:

ослабленных - % (причины назначения) _____;

сильно ослабленных - % (причины назначения) _____;

усыхающих 3,0 % (причины назначения) Рак смоляной (код 371) _____;

свежего сухостоя _____ %;

в том числе: свежего ветровала 2,0 %;

свежего бурелома - %;

старого ветровала - %;

в том числе: старого бурелома - %;

старого сухостоя 5,6 %;

аварийных - %.

2.4. Полнота лесного насаждения после уборки деревьев, подлежащих рубке, составит 0,5.
Критическая полнота для данной категории лесных насаждений составляет 0,3.

ЗАКЛЮЧЕНИЕ

С целью предотвращения негативных процессов или снижения ущерба от их воздействия назначено:

Участковое лесничество	Урочище (дача)	Квартал	Выдел	Площадь выдела, га	Вид мероприятия	Площадь мероприятия, га	Порода	Запас на выдел, куб. м	Крайние сроки проведения
Воскресенское		4	33	2,5	ВСП	2,5	С,Е,Б	68,9	2022

Ведомость перечета деревьев, назначенных в рубку, и абрис лесного участка прилагаются (приложение 2 и 3 к Акту).

Меры по обеспечению возобновления:-

Мероприятия, необходимые для предупреждения повреждения или поражения смежных насаждений:

Проведение мероприятий в максимально сжатые сроки

Своевременная вывозка заготовленной древесины

Надзор за состоянием насаждения

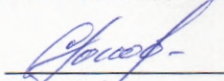
Сведения для расчёта степени повреждения:

год образования старого сухостоя -;

основная причина повреждения древесины 821, 371.

Дата проведения обследований 01.10.2020.

Исполнитель работ по проведению лесопатологического обследования:

Ф.И.О. Гонобобле С.Ф. Подпись 

Тел. 8 910 984 15 59

* Раздел включается в акт в случае проведения лесопатологического обследования инструментальным способом.

**Ведомость перечета деревьев назначенных в рубку
Временная пробная площадь**

Субъект РФ Ивановская обл
Лесничество (лесопарк) Воскресенское уч лес-во ОГКУ Шуйское лес-во
Квартал 4 Выдел 33 Площадь, 2,50 га,
Номер очага вредных организмов _____ Размер пробной площади 2,50 га,

Таксационная характеристика:

тип леса СБРВ2 состав 5С2ЕЗБ возраст 90 бонитет 1
полнота 0,6 запас на га 260 возобновление _____

Время и причина ослабления насаждения: _____

воздействия сильных ветров прошлых лет, повлекшие наклон более 10°, изгиб или вывал деревьев, рак смоляной, механические повреждения обрыв корней (ывал) свежий, наличие на стволе в обл. кроны раковых ран, язв, образований (>2/3 окр. ствола)

Тип очага вредных организмов: эпизодический, хронический (подчеркнуть)
Фаза развития очага: начальная, нарастания численности, собственно вспышка, кризис (подчеркнуть)

Состояние лесного насаждения, намечаемые мероприятия: _____ ослабленное
ВСП

Средневзвешенная категория состояния насаждения составляет 1,52

ВСП - Выборочная санитарная рубка

Исполнитель работ по проведению лесопатологического обследования:

Дата составления документа: 28.10.20 Телефон 8910 984 1559

ФИО Голоболов С.С. Подпись [Подпись]
Должность мастер
Организация ООО "Регион"

ВЕДОМОСТЬ ПЕРЕЧЕТА ДЕРЕВЬЕВ

Порода:		Сосна															Всего деревьев по ступеням толщины		
Ступени толщины, см	Количество деревьев по категориям состояния, шт.																шт.	в том числе подлежат рубке, %	
	I	II	III	IV		V		VI			ветровал, бурелом			аварийные деревья					
				НЗ	З	НЗ	З	НЗ	З	О	НЗ	З	О	НЗ	З	О			
	2	3	4	5	6	7	8	9	10	11	12	13	14	15	16	17	18	19	
1																			
8																			
12	19																	19	
16	16	5		1						1								23	9
20	39	1		6														46	13
24	53	4		2														59	3
28	36	4	8	4						3								55	13
32	31	8	9	2						2	1							53	9
36	28	2								1								31	3
40	20	12		5						2								39	18
44	22	4		1						1								28	7
48	6									1								7	14
52																			
56																			
60																			
Итого число стволов, шт.	270	40	17	21				11			1						360	9,2	
Итого, % от числа стволов	35,2	5,2	2,2	2,7				1,4			0,1						47	4,3	
Итого запас, кбм	228	44	15	18				13			1						320	5,4	
Итого, % от запаса	37,7	7,3	2,3	3,0				2,2			0,2						53	5,4	

Порода:		Ель															Всего деревьев по ступеням толщины		
Ступени толщины, см	Количество деревьев по категориям состояния, шт.																шт.	в том числе подлежат рубке, %	
	I	II	III	IV		V		VI			ветровал, бурелом			аварийные деревья					
				НЗ	З	НЗ	З	НЗ	З	О	НЗ	З	О	НЗ	З	О			
	2	3	4	5	6	7	8	9	10	11	12	13	14	15	16	17	18	19	
1																			
8																			
12	19																	19	
16	16	4								7								27	26
20	23	8								3	1		1					36	14
24	14	7								3			1					25	16
28	10	6								7	1		2					26	38
32	8	2								8			2					20	50
36	16									1								17	6
40	4									1								5	20
44	4																	4	
48	2																	2	
52												1						1	100
56																			
Итого число стволов, шт.	116	27						30			9						182	21,4	
Итого, % от числа стволов	15,1	3,5						3,9			1,2						24	5,1	
Итого запас, кбм	81	14						20			9						124	4,9	
Итого, % от запаса	13,4	2,3						3,4			1,5						21	4,9	

Порода: Береза

Ступени толщины, см	Количество деревьев по категориям состояния, шт.																Всего деревьев по ступеням толщины		
	I	II	III	IV		V		VI			ветровал, бурелом			аварийные деревья			шт.	в том числе подлежат рубке, %	
				НЗ	З	НЗ	З	НЗ	З	О	НЗ	З	О	НЗ	З	О			
	2	3	4	5	6	7	8	9	10	11	12	13	14	15	16	17	18	19	
1																			
8																			
12																			
16	26	4																30	
20	32	4																36	
24	34	2																36	
28	48																	48	
32	26																	26	
36	24																	24	
40	18																	18	
44	6											1						7	
48																		14	
52																			
56																			
60																			
Итого число стволов, шт.	214	10										1						225	0,4
Итого, % от числа стволов	27,9	1,3										0,1						29	0,1
Итого запас, кбм	157	3										2						162	0,3
Итого, % от запаса	25,9	0,5										0,3						27	0,3

Итоговая	Количество деревьев по категориям состояния, шт.																Всего деревьев по ступеням толщины		
	I		II	III	IV		V		VI			ветровал, бурелом			аварийные деревья			шт.	в том числе подлежат рубке, %
				НЗ	З	НЗ	З	НЗ	З	О	НЗ	З	О	НЗ	З	О			
Ступени толщины, см	2	3	4	5	6	7	8	9	10	11	12	13	14	15	16	17	18	19	
1																			
8																			
12	38																38		
16	58	13		1						8							80	11	
20	94	13		6						3	1		1				118	9	
24	101	13		2						3			1				120	5	
28	94	10	8	4						10	1		2				129	13	
32	65	10	9	2						10	1		2				99	15	
36	68	2								2							72	3	
40	42	12		5						3							62	13	
44	32	4		1						1	1						39	8	
48	8									1							9	11	
52											1						1	100	
56																			
60																			
Итого число стволов, шт.	600	77	17	21					41		11						767	9,5	
Итого, % от числа стволов	78,2	10,0	2,2	2,7					5,3		1,4						100	9,5	
Итого запас, кубм	466	61	15	18					34		12						605	10,6	
Итого, % от запаса	77,0	10,1	2,3	3,0					5,6		2,0						100	10,6	

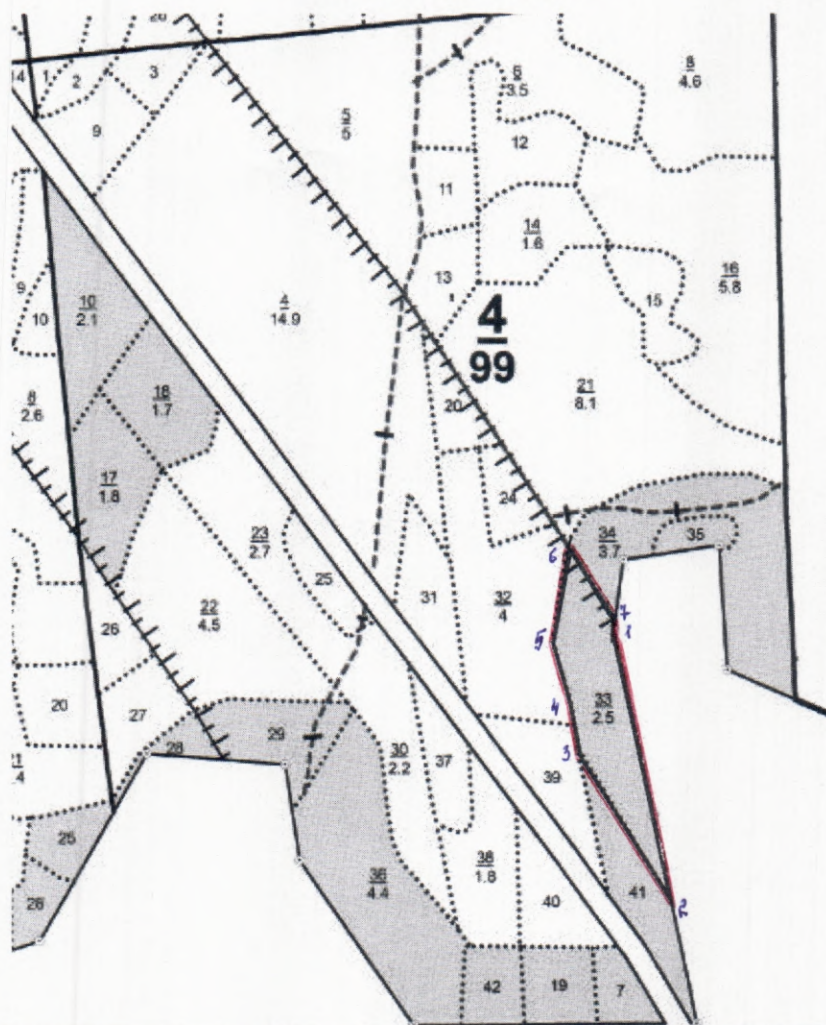
Примечание: НЗ - незаселенное, З - заселенное, О - отработанное вредителями.

Средняя по породе: Сосна-1,58; Ель-2,05; Береза-1,07

Абрис участка 1:10000

ОГКУ Шуйское лес-во Воскресенское уч. лес-во кв 4 выд 33 пл 2,5 га

Масштаб 1:10000



№ выдела	Ленты (круговой площадки) перечета				
	№ ленты (площадки)	длина, м	ширина, м	радиус, м	площадь, га
33	Сплошной перечёт	-	-	-	2,5

Номера дер-в	Координаты	Румбы	Длина, м	Номера дер-в	Координаты	Румбы	Длина, м
1-2	56,64993 041,41460	ЮВ 12	350	6-7	56,65089 041,41382	ЮВ 35	110
2-3	56,64673 041,41571	СЗ 32	226	7-1	56,65008 041,41472	Ю 0	28
3-4	56,64853 041,41393	СЗ 9	70				
4-5	56,64907 041,41373	СЗ 18	75				
5-6	56,64978 041,41339	СВ 8	130				

Условные обозначения: — границы участка

Исполнитель работ по проведению лесопатологического обследования:

Ф.И.О. Гонобоблев С.А. Подпись

Дата составления документа 22.10.20 Телефон 89109841559

