

УТВЕРЖДАЮ:  
Председатель комитета Ивановской области  
по лесному хозяйству

\_\_\_\_\_  
должность

М.Ю. Яковлев

\_\_\_\_\_  
фамилия, имя и отчество (при наличии)

\_\_\_\_\_  
дата

### Акт

лесопатологического обследования № 807-2021

лесных насаждений ОГКУ "Южское лесничество" (лесничество, лесопарк)  
Ивановская область (субъект Российской Федерации)

Способ лесопатологического обследования:

1. Визуальный

2. Инструментальный

Место проведения

Участковое лесничество	Урочище (дача)	Квартал	Выдел	Площадь выдела, га	Лесопатологический выдел	Площадь лесопатологического выдела, га
Мостовское		77	8	0,3		

Лесопатологическое обследование проведено на площади 0,30 га

Кадастровый номер участка: 37:11:000000:10  
для участков, предоставленных в постоянное (бессрочное пользование, аренду)

Документ о праве пользования: договор аренды  
лесного участка от 18.08.2010 г. № б/н  
заготовка древесины.

(тип документа о праве пользования, дата, номер, вид разрешенного использования лесов)



2.4.3. Поражено болезнями:

Болезнь / возбудитель	Порода	Встречаемость (% от запаса насаждения)	Степень поражения лесного насаждения (слабая, средняя, сильная)
Рак смоляной	С	4,8	

2.5. Выборке подлежит 26,7 % деревьев (указывается общий % запаса деревьев, подлежащих рубке, от общего запаса насаждения),

в том числе:

без признаков ослабления \_\_\_\_\_ % (причины назначения);  
 ослабленных \_\_\_\_\_ % (причины назначения) \_\_\_\_\_  
 сильно ослабленных \_\_\_\_\_ % (причины назначения) \_\_\_\_\_  
 усыхающих \_\_\_\_\_ % (причины назначения) \_\_\_\_\_  
 свежего сухостоя \_\_\_\_\_ %,  
 свежего ветровала 7,1 %;  
 свежего бурелома 14,8 %;  
 старого сухостоя 4,8 %;  
 старого ветровала \_\_\_\_\_ %;  
 старого бурелома \_\_\_\_\_ %;

2.6. Полнота лесного насаждения после уборки деревьев, подлежащих рубке, составит 0,5

Критич. полнота для данной категории лесн. насаж. и преобл. породы составляет 0,3

**ЗАКЛЮЧЕНИЕ к инструментальному обследованию участка.**

С целью предотвращения негативных процессов или снижения ущерба от их воздействия назначено:

Участковое лесничество	Урочище (дача)	Квартал	Выдел	Площадь выдела, га	Лесопатологический выдел	Площадь лесопатологического выдела, га	Вид мероприятия	Площадь мероприятия, га	Породы	Доля выбираемой древесины по запасу,	Рекомендуемый срок проведения мероприятия
1	2	3	4	5	6	7	8	9	10	11	12
Мостовское	-	77	8	0,3	-	-	ВСП	0,30	С, Б	26,7	до 07.09.2023 г.

Ведомость временной пробной площади и абрис лесного участка прилагаются (приложение 2 и 3 к Акту).

РЕКОМЕНДАЦИИ по проведению мероприятий, не относящихся к мероприятиям по предупреждению распространения вредных организмов.

- соблюдение Правил пожарной безопасности в лесах, Правил заготовки древесины

Дата проведения ЛПО 07.09.2021 г.

Дата составления документа 21.09.2021 г.

Исполнитель работ по проведению лесопатологического обследования:

Фамилия, имя и отчество (при наличии) Зайцев Алексей Николаевич

Организация Филиал ФБУ "Рослесозащита" Центр защиты леса Владимирской области"

Должность Инженер-лесопатолог 1 категории отдела ЗЛ и ГЛПМ

Подпись \_\_\_\_\_ Телефон 8 (4922) 53-05-61



ВРЕМЕННАЯ ПРОБНАЯ ПЛОЩАДЬ № \_\_\_\_\_

1.1. Субъект Российской Федерации \_\_\_\_\_ Ивановская область \_\_\_\_\_

Лесничество \_\_\_\_\_ ОГКУ "Южское лесничество" \_\_\_\_\_

Участковое лесничество \_\_\_\_\_ Мостовское \_\_\_\_\_ Урочище (дача) \_\_\_\_\_

Квартал \_\_\_\_\_ 77 \_\_\_\_\_ Выдел \_\_\_\_\_ 8 \_\_\_\_\_ Площадь выдела \_\_\_\_\_ 0,3 \_\_\_\_\_ га.

Лесопатологический выдел \_\_\_\_\_ Площадь лесопатологического выдела \_\_\_\_\_ га.

1.2. Метод перече́та:

Сплошной, ленты пере́чета, круговые площадки постоянного радиуса, реласкопические площадки  
(нужное подчеркнуть)

Количество лент/площадок \_\_\_\_\_ - \_\_\_\_\_ шт. Размеры площадок (длина × ширина/радиус) \_\_\_\_\_ - \_\_\_\_\_ м.

Размер временной пробной площади: \_\_\_\_\_ 0,30 \_\_\_\_\_ га.

1.3. Фактическая таксационная характеристика насаждения:

Состав \_\_\_\_\_ 9С1Б \_\_\_\_\_ возраст \_\_\_\_\_ 75 \_\_\_\_\_ лет; тип леса \_\_\_\_\_ СБР \_\_\_\_\_ полнота \_\_\_\_\_ 0,7 \_\_\_\_\_

бонитет \_\_\_\_\_ 1 \_\_\_\_\_ Запас на га \_\_\_\_\_ 243,8 \_\_\_\_\_ кубм Возобновление \_\_\_\_\_ благонадежное, \_\_\_\_\_

1.4. Номер очага вредных организмов: \_\_\_\_\_

Тип очага вредных организмов: \_\_\_\_\_ эпизодический \_\_\_\_\_ хронический \_\_\_\_\_ (подчеркнуть)

Фаза развития очага вредных организмов: \_\_\_\_\_ начальная, \_\_\_\_\_ нарастания численности,  
собственно вспышка, \_\_\_\_\_ кризис \_\_\_\_\_ (подчеркнуть)

1.5. Причина ослабления, повреждения насаждения и время:

воздействия сильных ветров текущего года, повлекшие наклон более 10°, изгиб или вывал деревьев (код 881), воздействия шквалистых и ураганных ветров текущего года, повлекшие слом стволов деревьев (код 882), рак смоляной (код 371).

Состояние насаждения : \_\_\_\_\_ сильно ослабленное лесное насаждение \_\_\_\_\_

Средневзвешенная категория состояния насаждения : \_\_\_\_\_ 2,56 \_\_\_\_\_

1.6. Назначенные мероприятия: \_\_\_\_\_ выборочная санитарная рубка \_\_\_\_\_

Исполнитель работ по проведению лесопатологического обследования:

Фамилия, имя и отчество (при наличии) \_\_\_\_\_ Зайцев Алексей Николаевич \_\_\_\_\_ Подпись \_\_\_\_\_

Дата составления документа \_\_\_\_\_ 21.09.2021 г. \_\_\_\_\_

**ВЕДОМОСТЬ ПЕРЕЧЕТА ДЕРЕВЬЕВ**

(для сплошного, ленточного и перечета на круговых площадках постоянного радиуса)

По насаждению:

средневзвешенная категория состояния

2,56

Ступени толщины, см	Количество деревьев по категориям состояния, шт.																Всего		
	1		2		3		4		5		5 (а,б,в)			5 (г,д,е)			шт. / куб.м	в т.ч. подлежи т рубке, %	
	Н	З	Н	З	Н	З	Н	З	Н	З	Н	З	О	Н	З	О			
1	2	3	4	5	6	7	8	9	10	11	12	13	14	15	16	17	18	19	
8																			
12			1														1 / 0,08		
16	8		8								1						17 / 2,89	5,9	
20	11		15		5						4				1		36 / 10,76	13,8	
24	16		13		3						4				1		37 / 17,07	13,3	
28	7		5		6						11				1		30 / 19,95	40,1	
32	2		2		1						1				1		7 / 6,3	28,9	
36	2		3								4				1		10 / 11,64	50,0	
40	3																3 / 4,44		
44																			
48																			
52																			
56																			
60																			
Итого, шт.	49		47		15						25				5		141 / 73,13	30	
Итого, куб.м	25,17		20,57		7,84						16,02				3,53		73,13	19,55	
Итого, % от запаса по насаждению	34,5		28,1		10,7						21,9				4,8		100,0	26,7	

Условные обозначения: Н - не заселено (не поражено, не повреждено), З - заселено стволовыми вредителями (поражено болезнями, повреждено огнем), О - отработано стволовыми вредителями.

Порода:

Сосна

Средневзвешенная категория состояния

2,55

Ступени толщины, см	Количество деревьев по категориям состояния, шт.																Всего		
	1		2		3		4		5		5 (а,б,в)			5 (г,д,е)			шт. / куб.м	в т.ч. подлежи т рубке, %	
	Н	З	Н	З	Н	З	Н	З	Н	З	Н	З	О	Н	З	О			
1	2	3	4	5	6	7	8	9	10	11	12	13	14	15	16	17	18	19	
8																			
12			1														1 / 0,08		
16	8		8								1				1		17 / 2,89	5,9	
20	11		13		5						2				1		32 / 9,6	9,4	
24	11		12		3						2				1		29 / 13,63	10,3	
28	6		4		6						10				1		27 / 18,09	40,7	
32	1		2		1						1				1		6 / 5,46	33,3	
36	2		2								3				1		8 / 9,44	50,0	
40	3																3 / 4,44		
44																			
48																			
52																			
56																			
60																			
Итого, шт.	42		42		15						19				5		123 / 63,63	24	
Итого, куб.м	21,56		17,84		7,84						12,86				3,53		63,63	16,39	
Итого, % от запаса по породе	34,0		28,0		12,3						20,2				5,5		100,0	25,7	

Причины назначения в рубку деревьев категорий состояния:

1

2

3

4

Порода:

Береза

средневзвешенная категория состояния

2,62

Ступени толщины, см	Количество деревьев по категориям состояния, шт.																Всего	
	1		2		3		4		5		5 (а,б,в)			5 (г,д,е)			шт. / куб.м	в т. ч. подлежи т рубке, %
	Н	З	Н	З	Н	З	Н	З	Н	З	Н	З	О	Н	З	О		
1	2	3	4	5	6	7	8	9	10	11	12	13	14	15	16	17	18	19
8																		
12																		
16																		
20			2								2						4 / 1,16	50,0
24	5		1								2						8 / 3,44	25,0
28	1		1								1						3 / 1,86	33,3
32	1																1 / 0,84	
36			1								1						2 / 2,2	50,0
40																		
44																		
48																		
52																		
56																		
60																		
Итого, шт.	7		5								6						18 / 9,5	6
Итого, куб.м	3,61		2,73								3,16						9,50	3,16
Итого, % от запаса по породе	38,1		28,7								33,2						100,0	33,2

Причины назначения в рубку деревьев категорий состояния:

1

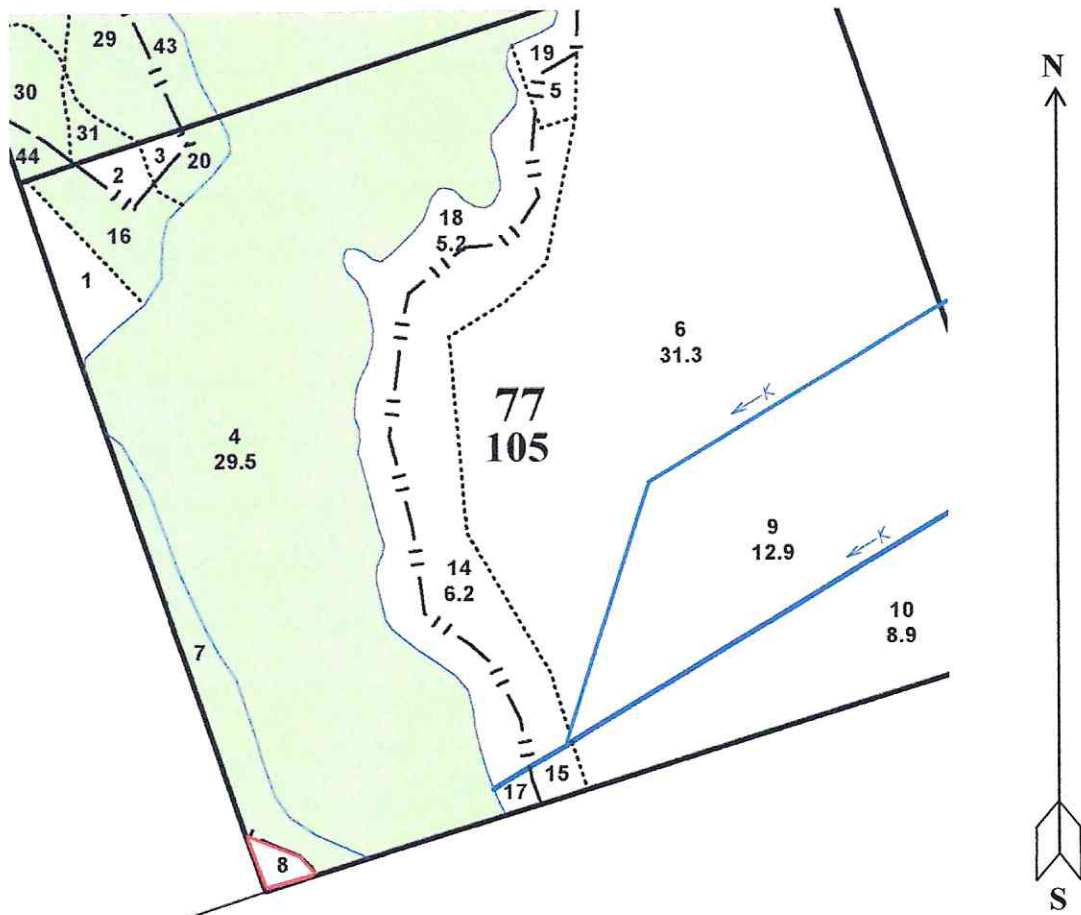
2

3

4

Абрис участка

М 1:10000



Условные обозначения: — Границы участка

№ квартала	№ выдела	№ лесопатологического выдела	Размеры ленты (круговой площадки) перечета					Координаты начала, конца и поворотных точек лент перечета/центров круговых площадок перечета	
			№ ленты (площадки)	длина, м	ширина, м	радиус, м	площадь, м		
77	8		Спл. пер.				0,30	-	-

**Пространственное размещение лесопатологических выделов**  
(включается в Акт при выделении лесопатологических выделов, для указания пространственного расположения поврежденных и погибших насаждений)

Номера точек	Координаты	Длина, м
--------------	------------	----------

Исполнитель работ по проведению лесопатологического обследования:

Фамилия, имя и отчество (при наличии)

Зайцев Алексей Николаевич

Подпись

Дата составления документа 21.09.2021 г.



**Фотофиксация лесных насаждений**




Исполнитель работ по проведению лесопатологического обследования:

Фамилия, имя и отчество (при наличии)

Зайцев Алексей Николаевич

Подпись



Дата составления документа 21.09.2021 г.

Лесничество: ОГКУ "Южское лесничество", Участковое лесничество: Мостовское  
Целевое назначение лесов: Эксплуатационные леса  
квартал 77

№	Пло- щадь, де- га	Состав, подро- ст, подлесок, почва, рельеф, особенности вы- дела, отметка о порослевом проеисх. кадас- тровая оценка	Я	В	Эл- со- ем- о- р- т	В	Д	Кл	Гр	Б	Тип	П	Зап. Сыр. дес. мЗ	В т.ч	Кл	Зап. на	Выд.	Д. мЗ	Хозяйственные								
																			ас	ас	Хозяйственные	мероприятия					
			1	2	3	4	5	6	7	8	9	10	11	12	13	14	15	16	17	18	19	20	21	22	23	24	
2	0,4 8С2Б	подлесок ИВК	1	17	С	75	17	18	4	3	СДМ	0,7	18	7	6	1											
						Б	75	18	18		А4				1												
			ООПТ: Охр. зона "Понихра" Охранная зона памятников природы																								
3	0,2 6С2Е2Б	подлесок ИВК+КРЛ	1	17	С	75	17	18	4	3	СДМ	0,7	18	4	2	1											
						Е	75	17	18		А4				1												
						Б	75	18	18						1												
			ООПТ: Охр. зона "Понихра" Охранная зона памятников природы																								
4	29,5 Озеро																										
			в выделе ООПТ ОЗУ: Лесной памятник природы ООПТ: "Понихра"																								
5	0,4 Пляж																										
			Охранная зона памятников природы																								
6	31,3 8Б20С	подлесок ИВК	1	2	Б	5	2	2	1	1	2	СБР	0,5	0,5	16	13											
						ОС						А2			3												
			ООПТ: Охр. зона "Понихра" Охранная зона памятников природы																								
8	0,3 9С1Б	подлесок КРЛ	1	23	С	75	23	24	4	3	1	СБР	0,7	27	8	7	1										
						Б	75	23	24		А2				1												
			ООПТ: Охр. зона "Понихра" Охранная зона памятников природы																								
9	12,9 10Б		1	3	Б	5	3	2	1	1	2	СБР	0,6	1	13	13											
						А2						А2															
			ООПТ: Охр. зона "Понихра" Охранная зона памятников природы																								

