

УТВЕРЖДАЮ:  
Председатель комитета Ивановской области  
по лесному хозяйству  
\_\_\_\_\_ должность  
М.Ю. Яковлев  
\_\_\_\_\_ фамилия, имя и отчество (при наличии)  
\_\_\_\_\_ дата

**Акт**  
**лесопатологического обследования № 805-2021**  
лесных насаждений ОГКУ "Южское лесничество" (лесничество, лесопарк)  
Ивановская область (субъект Российской Федерации)

Способ лесопатологического обследования: 1. Визуальный   
2. Инструментальный

Место проведения

Участковое лесничество	Урочище (дача)	Квартал	Выдел	Площадь выдела, га	Лесопатологический выдел	Площадь лесопатологического выдела, га
Мостовское		86	21	3,2	1	1,30
					2	1,9

Лесопатологическое обследование проведено на площади 3,20 га

Кадастровый номер участка: 37:11:000000:10  
для участков, предоставленных в постоянное (бессрочное пользование, аренду)

Документ о праве пользования: договор аренды  
лесного участка от 18.08.2010 г. № б/н  
ведение лесного хоз-ва.  
(тип документа о праве пользования, дата, номер, вид разрешенного использования лесов)

**1. Визуальное (рекогносцировочное) лесопатологическое обследование**  
(раздел включается в акт в случае проведения лесопатологического обследования визуальным способом)

Наземное

Дистанционное

1.1. На площади 3,2 га фактическая таксационная характеристика лесного насаждения соответствует (не соответствует) таксационному описанию (нужное подчеркнуть).

Причины несоответствия: \_\_\_\_\_

Ведомость участков с выявленными несоответствиями приведена в приложении 1 к настоящему Акту.

1.2. Лесные насаждения с нарушенной или утраченной устойчивостью выявлены на площади 1,30 га:

Участковое лесничество	Урочище (дача)	Квар тал	Выд ел	Площадь (га) насаждений:		Причины ослаблени, повреждения
				с нарушенной устойчивостью	с утраченной устойчивостью	
1	2	3	4	5	6	7
Мостовское		86	21	1,30		881, 882, 371
<b>Итого</b>				<b>1,30</b>		<b>881, 882, 371</b>

Состояние обследованных лесных насаждений приведено в приложениях 1.1-1.4 к Акту в зависимости от метода проведения ЛПО

1.3. В обследованных лесных участках прогнозируется:

Прогноз	Площадь, га
1	2
Ослабление лесных насаждений	-
Усыхание лесных насаждений	-
Развитие очагов вредных организмов	-

1.4. Обнаружено загрязнение лесного участка отходами и выбросами: промышленными   
бытовыми

Вид загрязнения	Размеры загрязнения			Объем, кубм	площадь загрязнения, га
	длина, м	ширина, м	высота, м		
1	2	3	4	5	6
-	-	-	-	-	-

**ЗАКЛЮЧЕНИЕ**

Оценка текущего санитарного и лесопатологического состояния лесных насаждений, назначенные профилактические мероприятия по защите лесов, заключение о необходимости проведения инструментального ЛПО.

Участковое лесничество	Урочище (дача)	Квартал	Выдел	Площадь выдела, га	Лесопатологический выдел	Площадь лесопатологического выдела, га	Вид мероприятия	Рекомендуемый срок проведения мероприятий
1	2	3	4	5	6	7	8	9
Мостовское		86	21	3,2	1	1,30	ЛПО инструментальным способом	В кратчайшие сроки

Средневзвешенная категория состояния (далее СКС) на площади 1,9 га - 1,47

СКС по породам: С - 1,5; Б - 1,2;

Санитарное состояние на данной площади - без признаков ослабления.

Мероприятия по предупреждению распространения вредных организмов не требуются.

Дата проведения обследования 07.09.2021 г.

Исполнитель работ по проведению лесопатологического обследования:

Фамилия, имя и отчество (при наличии) Зайцев Алексей Николаевич

Организация Филиал ФБУ "Рослесозащита" Центр защиты леса Владимирской области"

Должность Инженер-лесопатолог 1 категории отдела ЗЛ и ГЛПМ

Подпись  Телефон 8 (4922) 53-05-61



2.4.3. Поражено болезнями:

Болезнь / возбудитель	Порода	Встречаемость (% от запаса насаждения)	Степень поражения лесного насаждения (слабая, средняя, сильная)
Рак смоляной	С	2,0	

2.5. Выборке подлежит 45,6 % деревьев (указывается общий % запаса деревьев, подлежащих рубке, от общего запаса насаждения),

в том числе:

без признаков ослабления \_\_\_\_\_ % (причины назначения);  
 ослабленных \_\_\_\_\_ % (причины назначения) \_\_\_\_\_  
 сильно ослабленных \_\_\_\_\_ % (причины назначения) \_\_\_\_\_  
 усыхающих \_\_\_\_\_ % (причины назначения) \_\_\_\_\_  
 свежего сухостоя \_\_\_\_\_ %,  
 свежего ветровала 33,1 %;  
 свежего бурелома 10,5 %;  
 старого сухостоя 2,0 %;  
 старого ветровала \_\_\_\_\_ %;  
 старого бурелома \_\_\_\_\_ %;

2.6. Полнота лесного насаждения после уборки деревьев, подлежащих рубке, составит 0,3

Критич. полнота для данной категории лесн. насаж. и преобл. породы составляет 0,3

**ЗАКЛЮЧЕНИЕ к инструментальному обследованию участка.**

С целью предотвращения негативных процессов или снижения ущерба от их воздействия назначено:

Участковое лесничество	Урочище (дача)	Квартал	Выдел	Площадь выдела, га	Лесопатологический выдел	Площадь лесопатологического выдела, га	Вид мероприятия	Площадь мероприятия, га	Породы	Доля выбираемой древесины по запасу,	Рекомендуемый срок проведения мероприятия
1	2	3	4	5	6	7	8	9	10	11	12
Мостовское	-	86	21	3,2	1	1,30	ВСП	1,30	С, Б, Е	45,6	до 07.09.2023 г.

Ведомость временной пробной площади и абрис лесного участка прилагаются (приложение 2 и 3 к Акту).

РЕКОМЕНДАЦИИ по проведению мероприятий, не относящихся к мероприятиям по предупреждению распространения вредных организмов.

- соблюдение Правил пожарной безопасности в лесах, Правил заготовки древесины

Дата проведения ЛПО 07.09.2021 г.

Дата составления документа 21.09.2021 г.

Исполнитель работ по проведению лесопатологического обследования:

Фамилия, имя и отчество (при наличии) Зайцев Алексей Николаевич

Организация Филиал ФБУ "Рослесозащита" Центр защиты леса Владимирской области"

Должность Инженер-лесопатолог I категории отдела ЗЛ и ГЛПМ

Подпись  Телефон 8 (4922) 53-05-61



ВРЕМЕННАЯ ПРОБНАЯ ПЛОЩАДЬ № \_\_\_\_\_

1.1. Субъект Российской Федерации \_\_\_\_\_ Ивановская область \_\_\_\_\_

Лесничество \_\_\_\_\_ ОГКУ "Южское лесничество" \_\_\_\_\_

Участковое лесничество \_\_\_\_\_ Мостовское \_\_\_\_\_ Урочище (дача) \_\_\_\_\_

Квартал \_\_\_\_\_ 86 \_\_\_\_\_ Выдел \_\_\_\_\_ 21 \_\_\_\_\_ Площадь выдела \_\_\_\_\_ 3,2 \_\_\_\_\_ га.

Лесопатологический выдел \_\_\_\_\_ 1 \_\_\_\_\_ Площадь лесопатологического выдела \_\_\_\_\_ 1,30 \_\_\_\_\_ га.

1.2. Метод перече́та:

Сплошной, ленты пере́чета, круговые площадки постоянного радиуса, реласкопические площадки  
(нужное подчеркнуть)

Количество лент/площадок \_\_\_\_\_ 2 \_\_\_\_\_ шт. Размеры площадок (длина × ширина/радиус) \_\_\_\_\_ 11,3 \_\_\_\_\_ м.

Размер временной пробной площади: \_\_\_\_\_ 0,08 \_\_\_\_\_ га.

1.3. Фактическая таксационная характеристика насаждения:

Состав \_\_\_\_\_ 8С1Б1Е \_\_\_\_\_ возраст \_\_\_\_\_ 75 \_\_\_\_\_ лет; тип леса \_\_\_\_\_ СБР \_\_\_\_\_ полнота \_\_\_\_\_ 0,5 \_\_\_\_\_

бонитет \_\_\_\_\_ 1 \_\_\_\_\_ Запас на га \_\_\_\_\_ 187,5 \_\_\_\_\_ кубм Возобновление \_\_\_\_\_ благонадежное, 8С2Е 2м 2,5т.шт/га. \_\_\_\_\_

1.4. Номер очага вредных организмов: \_\_\_\_\_

Тип очага вредных организмов: \_\_\_\_\_ эпизодический \_\_\_\_\_ хронический \_\_\_\_\_ (подчеркнуть)

Фаза развития очага вредных организмов: \_\_\_\_\_ начальная, \_\_\_\_\_ нарастания численности, \_\_\_\_\_  
собственно вспышка, кризис \_\_\_\_\_ (подчеркнуть)

1.5. Причина ослабления, повреждения насаждения и время:

воздействия сильных ветров текущего года, повлекшие наклон более 10°, изгиб или вывал деревьев (код 881), воздействия шквалистых и ураганных ветров текущего года, повлекшие слом стволов деревьев (код 882), рак смоляной (код 371).

Состояние насаждения : \_\_\_\_\_ сильно ослабленное лесное насаждение \_\_\_\_\_

Средневзвешенная категория состояния насаждения : \_\_\_\_\_ 3,36 \_\_\_\_\_

1.6. Назначенные мероприятия: \_\_\_\_\_ выборочная санитарная рубка \_\_\_\_\_

Исполнитель работ по проведению лесопатологического обследования:

Фамилия, имя и отчество (при наличии) \_\_\_\_\_ Зайцев Алексей Николаевич \_\_\_\_\_ Подпись \_\_\_\_\_

Дата составления документа \_\_\_\_\_ 21.09.2021 г. \_\_\_\_\_

### ВЕДОМОСТЬ ПЕРЕЧЕТА ДЕРЕВЬЕВ

(для сплошного, ленточного и перечеа на круговых площадках постоянного радиуса)

По насаждению:

средневзвешенная категория состояния

3,36

Ступени толщины, см	Количество деревьев по категориям состояния, шт.																Всего	
	1		2		3		4		5		5 (а,б,в)			5 (г,д,е)			шт. / куб.м	в т. ч. подлежи т рубке, %
	Н	З	Н	З	Н	З	Н	З	Н	З	Н	З	О	Н	З	О		
1	2	3	4	5	6	7	8	9	10	11	12	13	14	15	16	17	18	19
8																		
12																		
16			4		2												6 / 1,02	
20	1		3												1		5 / 1,5	20,0
24	2		2		1						7						12 / 5,7	58,8
28	1		3														4 / 2,68	
32	1										1						2 / 1,82	50,0
36											2						2 / 2,28	100,0
40																		
44																		
48																		
52																		
56																		
60																		
Итого, шт.	5		12		3						10				1		31 / 15	11
Итого, куб.м	2,82		4,53		0,81						6,54				0,30		15,00	6,84
Итого, % от запаса по насаждению	18,8		30,2		5,4						43,6				2,0		100,0	45,6

Условные обозначения: Н - не заселено (не поражено, не повреждено), З - заселено стволовыми вредителями (поражено болезнями, повреждено огнем), О - отработано стволовыми вредителями.

Порода:

Сосна

Средневзвешенная категория состояния

2,95

Ступени толщины, см	Количество деревьев по категориям состояния, шт.																Всего	
	1		2		3		4		5		5 (а,б,в)			5 (г,д,е)			шт. / куб.м	в т. ч. подлежи т рубке, %
	Н	З	Н	З	Н	З	Н	З	Н	З	Н	З	О	Н	З	О		
1	2	3	4	5	6	7	8	9	10	11	12	13	14	15	16	17	18	19
8																		
12																		
16			4		2												6 / 1,02	
20	1		3												1		5 / 1,5	20,0
24	2		2		1						5						10 / 4,7	50,0
28	1		3														4 / 2,68	
32	1										1						2 / 1,82	50,0
36											1						1 / 1,18	100,0
40																		
44																		
48																		
52																		
56																		
60																		
Итого, шт.	5		12		3						7				1		28 / 12,9	8
Итого, куб.м	2,82		4,53		0,81						4,44				0,30		12,90	4,74
Итого, % от запаса по породе	21,9		35,1		6,3						34,4				2,3		100,0	36,7

Причины назначения в рубку деревьев категорий состояния:

1

2

3

4



Порода: Береза

средневзвешенная категория состояния

5,00

Ступени толщины, см	Количество деревьев по категориям состояния, шт.																Всего		
	1		2		3		4		5		5 (а,б,в)			5 (г,д,е)			шт. / куб.м	в т. ч. подлежи т рубке, %	
	Н	З	Н	З	Н	З	Н	З	Н	З	Н	З	О	Н	З	О			
1	2	3	4	5	6	7	8	9	10	11	12	13	14	15	16	17	18	19	
8																			
12																			
16																			
20																			
24																			
28																			
32																			
36																			
40											1						1 / 1,1	100,0	
44																			
48																			
52																			
56																			
60																			
Итого, шт.											1						1 / 1,1	1	
Итого, куб.м											1,10						1,10	1,10	
Итого, % от запаса по породе											100,0						100,0	100,0	

Причины назначения в рубку деревьев категорий состояния:

1

2

3

4

Порода: Ель

средневзвешенная категория состояния

5,00

Ступени толщины, см	Количество деревьев по категориям состояния, шт.																Всего		
	1		2		3		4		5		5 (а,б,в)			5 (г,д,е)			шт. / куб.м	в т. ч. подлежи т рубке, %	
	Н	З	Н	З	Н	З	Н	З	Н	З	Н	З	О	Н	З	О			
1	2	3	4	5	6	7	8	9	10	11	12	13	14	15	16	17	18	19	
8																			
12																			
16																			
20																			
24											2						2 / 1	100,0	
28																			
32																			
36																			
40																			
44																			
48																			
52																			
56																			
60																			
Итого, шт.											2						2 / 1	2	
Итого, куб.м											1,00						1,00	1,00	
Итого, % от запаса по породе											100,0						100,0	100,0	

Причины назначения в рубку деревьев категорий состояния:

1

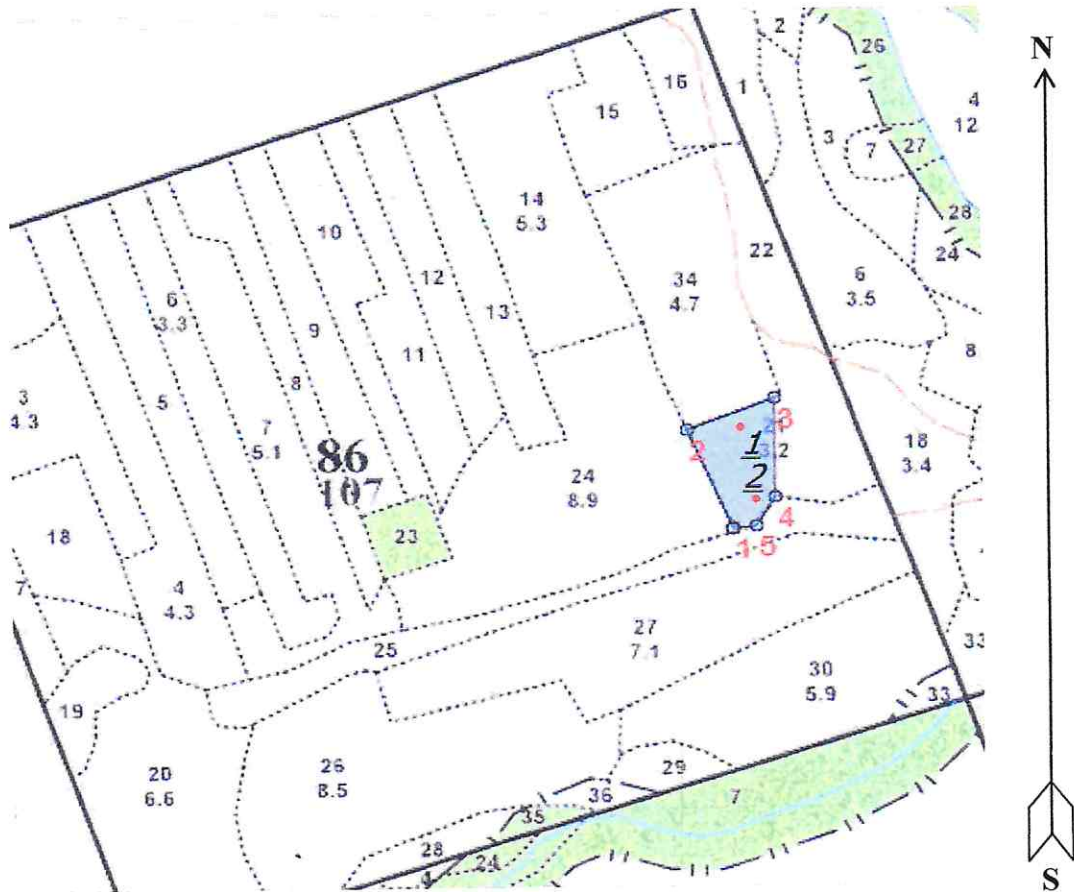
2

3

4

Абрис участка

M 1:10000



Условные обозначения: — Границы участка  
• Круговые площадки

№ квартала	№ выдела	№ лесопатологического выдела	Размеры ленты (круговой площадки) перечета				Координаты начала, конца и поворотных точек лент перечета/центров круговых площадок перечета		
			№ ленты (площадки)	длина, м	ширина, м	радиус, м			площадь, м
86	21	1	1			11,3	0,04	N56°502460	E42°170335
			2			11,3	0,04	N56°501797	E42°170289

**Пространственное размещение лесопатологических выделов**  
(включается в Акт при выделении лесопатологических выделов, для указания пространственного расположения поврежденных и погибших насаждений)

Номера точек	Координаты		Длина, м
1-2	N56°437514	E42°049558	199
2-3	N56°438419	E42°052357	196
3-4	N56°440158	E42°052832	419
4-5	N56°441591	E42°046532,	101
5-1	N56°440906	E42°046204	249

Исполнитель работ по проведению лесопатологического обследования:

Фамилия, имя и отчество (при наличии)

Зайцев Алексей Николаевич

Подпись

Дата составления документа 21.09.2021 г.

**Фотофиксация лесных насаждений**

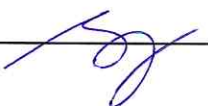


Исполнитель работ по проведению лесопатологического обследования:

Фамилия, имя и отчество (при наличии)

Зайцев Алексей Николаевич

Подпись



Дата составления документа

21.09.2021 г.



Лесничество: ОГКУ "Южское лесничество", Участковое лесничество: Мостовское  
Целевое назначение лесов: Эксплуатационные леса

квартал 86

N	Пло- щадь де- ля	Вы- сота	Состав, подро- ст, подлесок, почва, рельеф, особенности вы- дела, отметка о порослевом происх. кадас- тровая оценка	Я В Э В	Со- ем- о р та- ен- з Т	У яр ус са	Ле- са	В о р а т	Д и с а м е т а р	Кл ас с во во зр ас та	Гр уп па и и во во зр ас та	Б ло к и и во во зр ас та	Тип леса	П л н о т а	Зап. сыр. дес. м3 На Общ- ий на вы- деля- ющим ти	В т.ч С. Су Р Еди ные дер ев. ест	Зап. на выд. ас С. Су Р Еди ные дер ев. ест	Д. м3 Захлам Общ- ий КВ ИД	Хозяйственные мероприятия					
																				14	15	16	17	18
1	2	3		4	5	6	7	8	9	10	11	12	13	14	15	16	17	18	19	20	21	22	23	24

10С

A2

ООПТ: Охр. зона "Понихра"  
Культуры: 2017г. 3,6 т.шт./га хорошие Охранная зона памятников  
природы

18 2,4 Культ. лесные  
5С5Б  
подлесок МЖ+Р+КРЛ

средний

ООПТ: Охр. зона "Понихра"

Культуры: 2001г. удовлетворит. Охранная зона памятников природы

19 1,1 Культ. лесные  
5С5Б+E

средний

ООПТ: Охр. зона "Понихра"

Культуры: 2003г. погибшие заглущ. листвен. породами Охранная зона  
памятников природы, состав неоднородный

20 6,6 7С3Б

средний

ООПТ: Охр. зона "Понихра"

Культуры: 2003г. погибшие заглущ. листвен. породами Охранная зона  
памятников природы, состав неоднородный

21 3,2 9С1Б+E

средний

ООПТ: Охр. зона "Понихра"

Культуры: 2003г. погибшие заглущ. листвен. породами Охранная зона  
памятников природы, состав неоднородный

22 1,8 9С1Б

средний

ООПТ: Охр. зона "Понихра"

Культуры: 2003г. погибшие заглущ. листвен. породами Охранная зона  
памятников природы, состав неоднородный

23 1,8 9С1Б

средний

ООПТ: Охр. зона "Понихра"

Культуры: 2003г. погибшие заглущ. листвен. породами Охранная зона  
памятников природы, состав неоднородный

Сплошная рубка  
Созд. л/культ.  
РТК 10

