

УТВЕРЖДАЮ:

Должность Председатель комитета
Ивановской области по лесному хозяйству
Ф.И.О. Яковлев М.Ю.
Дата 02.11.2020

Акт

лесопатологического обследования №

300-2020

лесных насаждений ОГКУ "Вичугское лесничество" (лесничество, лесопарк)
Ивановская область (субъект Российской Федерации)

Способ лесопатологического обследования: Визуальный
Инструментальный

Место проведения

Участковое лесничество	Урочище (дача)	Квартал (кварталы)	Выдел (Выделы)	Площадь, га
Вичугское		81	3	5,0

Лесопатологическое обследование проведено на площади 5,0 га

1. Визуальное лесопатологическое обследование – кв.81 вид.3

Наземное



Дистанционное



1. На площади **5,0га** фактическая таксационная характеристика лесного насаждения соответствует (не соответствует) таксационному описанию (нужное подчеркнуть). Причины несоответствия _____ - _____

Список участков с выявленными несоответствиями приведён в приложении 1 к настоящему Акту.

2. Лесные насаждения с нарушенной и утраченной устойчивостью выявлены на площади __ га:

Участковое лесничество	Урочище (дача)	Площадь, га		Причина ослабления (гибели)
		с нарушенной устойчивостью	с утраченной устойчивостью	
-	-	-	-	-
Итого				

Состояние обследованных лесных насаждений приведено в приложениях 1.1-1.4 к Акту в зависимости от метода проведения ЛПО.

3. В обследованных лесных участках прогнозируется:

Прогноз	Площадь, га
Ослабление лесных насаждений	-
Усыхание лесных насаждений различной степени	-
Развитие очагов вредных организмов	-

4. Обнаружено загрязнение лесного участка отходами и выбросами: промышленными
бытовыми

Вид загрязнения	Размеры загрязнения			Объём, кубм	Площадь загрязнения, га
	длина, м	ширина, м	высота, м		
-	-	-	-	-	-

ЗАКЛЮЧЕНИЕ

Оценка текущего санитарного и лесопатологического состояния лесных насаждений, назначенные профилактические мероприятия по защите лесов, агитационные мероприятия:

Лесоустройство 2019года

Состав по таксационному описанию – 5Е4Б1Ос

Средневзвешенная категория состояния насаждения на площади 5,0 га -1,1

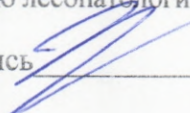
Средневзвешенная категория состояния по породам: Б-1,0;Ос-1,3;Е-1,1

Состояние насаждения на данной площади – устойчивое (здоровое)

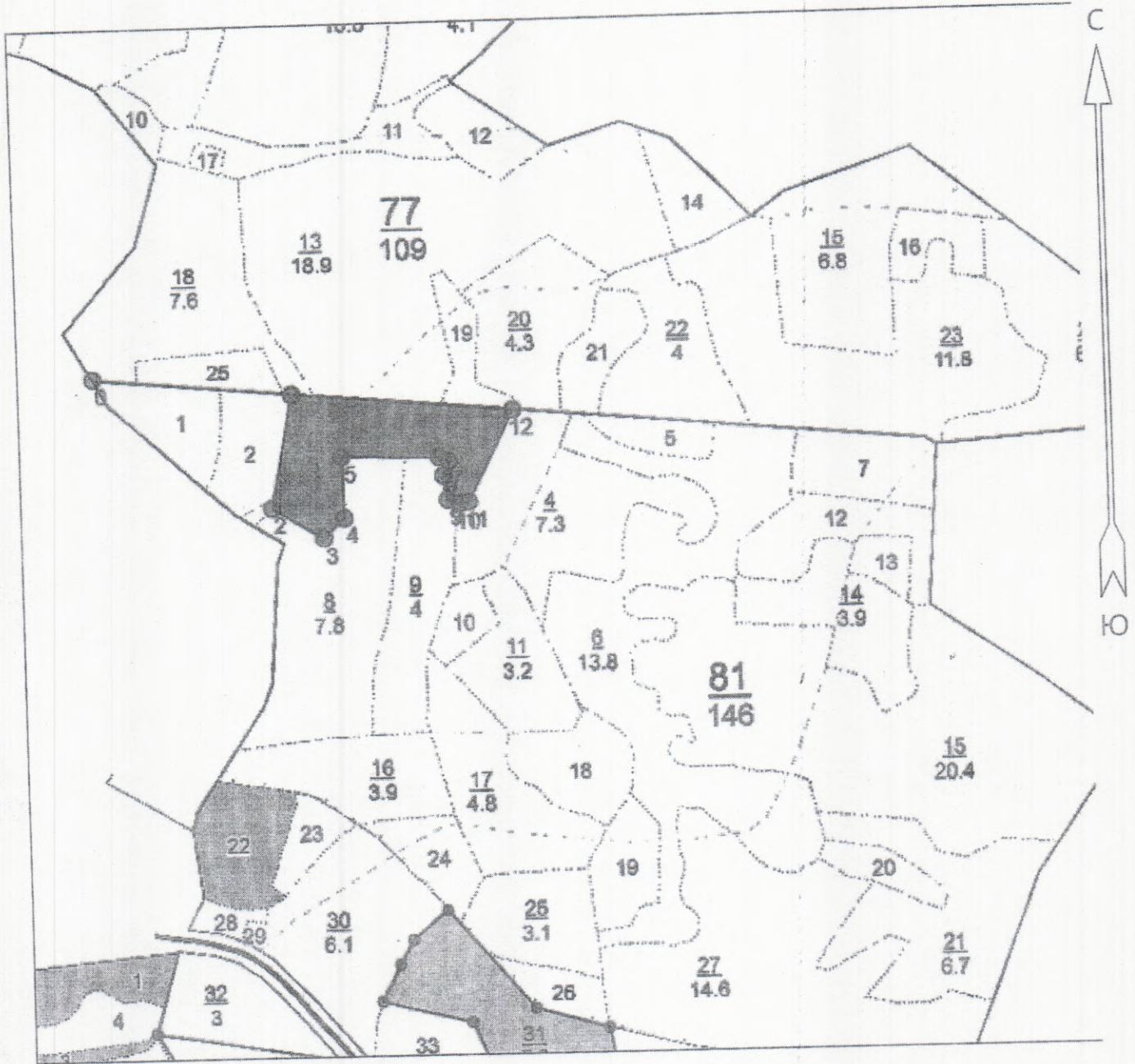
Санитарно – оздоровительные мероприятия не требуются.

Дата проведения лесопатологического обследования: 07.10.2022

Исполнитель работ по проведению лесопатологических обследований: _____

ФИО Зарубин И.В. Подпись 

АБРИС
лесного участка
Лесничество Вичугское Уч. лесничество Вичугское
кв.81 выд.3
М1:10000



Условные обозначения:



Эксплуатационная площадь

Начальник участка ООО "Велес"

кв-л	выд	S, га	лп выд	слп выд	COM	SCOM	инт, %
81	3	5,0					

подпись

ФИО

Дата: 12.10.2015

тел. 89106812409

