

УТВЕРЖДАЮ:

Должность Председателя комитета
Ивановской области по лесному хоз-ву

Ф.И.О Яковлев М.Ю.

Дата 02.11.2020

Акт

лесопатологического обследования 795-2020

лесных насаждений ОГКУ «Шуйское лесничество» лесничества (лесопарка)

Ивановская область (субъект РФ)

Способ лесопатологического обследования: 1. Визуальный

2. Инструментальный

Место проведения

Участковое лесничество	Урочище (дача)	Квартал (кварталы)	Выдел (выделы)	Площадь, га
Воскресенское		1	17	12,5

Лесопатологическое обследование проведено на общей площади 12,5 га.

1. Визуальное лесопатологическое обследование - кв. 1 вид. 17

Наземное

Дистанционное

1. На площади 12,5 га фактическая таксационная характеристика лесного насаждения соответствует (не соответствует) таксационному описанию (нужное подчеркнуть). Причины несоответствия соответствует

Список участков с выявленными несоответствиями приведён в приложении 1 к настоящему Акту.

2. Лесные насаждения с нарушенной и утраченной устойчивостью выявлены на площади га:

Участковое лесничество	Урочище (дача)	Площадь, га		Причина ослабления (гибели)
		с нарушенной устойчивостью	с утраченной устойчивостью	
-	-	-	-	-
Итого				

Состояние обследованных лесных насаждений приведено в приложениях 1.1-1.4 к Акту в зависимости от метода проведения ЛПО.

3. В обследованных лесных участках прогнозируется:

Прогноз	Площадь, га
Ослабление лесных насаждений	-
Усыхание лесных насаждений различной степени	-
Развитие очагов вредных организмов	-

4. Обнаружено загрязнение лесного участка отходами и выбросами: промышленными

бытовыми

Вид загрязнения	Размеры загрязнения			Объём, кубм	Площадь загрязнения, га
	длина, м	ширина, м	высота, м		
-	-	-	-	-	-

ЗАКЛЮЧЕНИЕ

Оценка текущего санитарного и лесопатологического состояния лесных насаждений:

Лесоустройство 2019г.

Состав по таксационному описанию – 9С1Б+Е

Средневзвешенная категория состояния насаждений на площади 12,5 га - 1,11

Средневзвешенная категория состояния по породам: С-1,12; Б-1,04

Состояние насаждения на данной площади - устойчивое (здоровое).

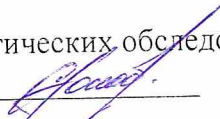
Санитарно-оздоровительные мероприятия не требуются.

Дата проведения обследования: 08.09.2020

Исполнитель работ по проведению лесопатологических обследований:

ФИО Гонобоблев С.А.

Подпись



Приложение 1.1
к акту лесопатологического обследования

Результаты проведения лесопатологических обследований лесных насаждений за сентябрь 2020 г.

Субъект Российской Федерации Ивановская область Лесничество (лесопарк) ОГКУ «Шуйское лесничество»
Участковое лесничество Воскресенское Урочище (лесная дача) _____
(месяц)

Номер квартала	Номер выдела	Площадь выдела, га	Целевое назначение лесов	Категория защитных лесов	Номер лесопатологического выдела	выдела, га	Таксационная характеристика лесного насаждения						Число деревьев на пробе, шт.	Распределение деревьев по категориям состояния, % от запаса											Признаки повреждения деревьев	Доля повреждённых деревьев, %	Причина ослабления, повреждённы	Подлежит рубке, %	Рекоменду-				
							состав	порода	возраст	средняя высота, м	средний диаметр, см	тип леса		полнота	бонитет	запас, куб. м/га	без признаков ослабления	ослабленные	сильно ослабленные	усыхающие	свежий сухой	старый сухой	свежий ветровал	старый ветровал					свежий бурелом	старый бурелом	аварийные деревья	вид	площадь, га
1	17	12,5												17	18	19	20	21	22	23	24	25	26	27	28	29	30	31	32	33	34		
															97						1		2			206,218	3	821,822					
															99							1				206	1	821					
																										206,218	2,8	821,822					
															97,2							1,0		1,8		206,218							

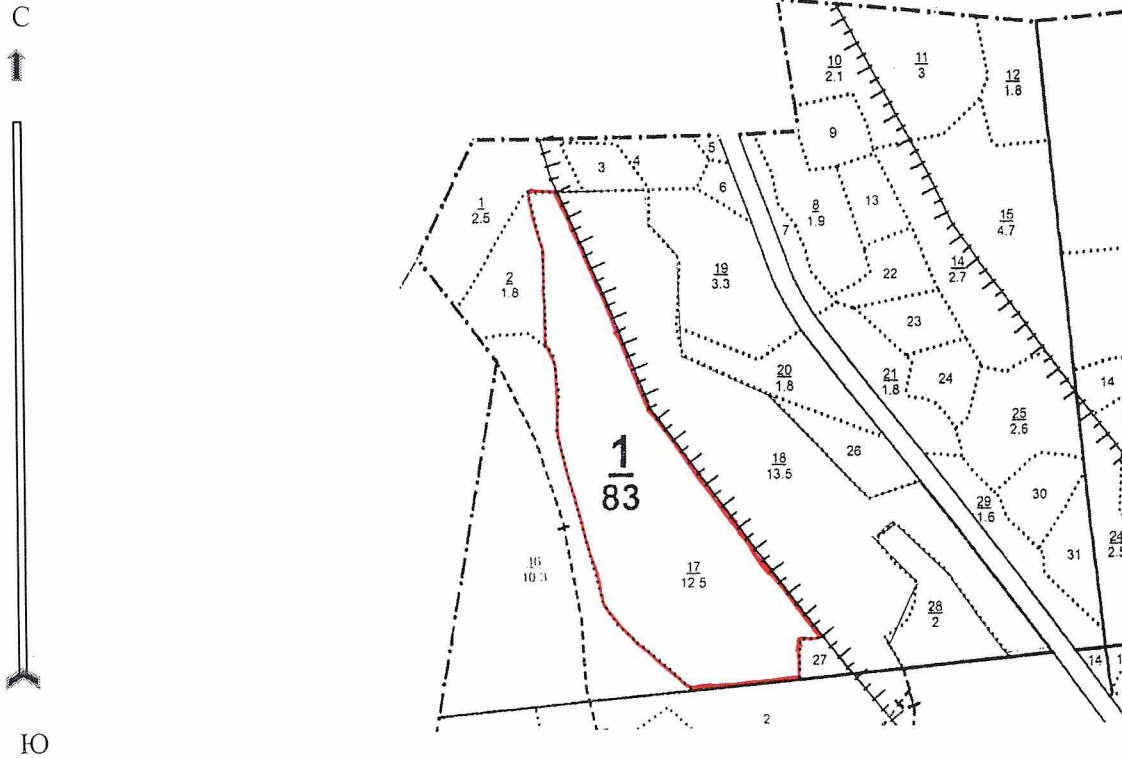
Примечание – Показатели, не соответствующие таксационному описанию отмечаются «*»

Исполнитель работ по проведению лесопатологических обследований:
ФИО Гоноблев С.А. Подпись _____

Дата составления документа 22.09.2020 Телефон 8-910-984-15-59

Абрис участка

М 1:10000



Номер выдела	Ленты (круговой площадки) перечёта				
	№ ленты (площадки)	длина, м	ширина, м	радиус, м	площадь, га
17					

Номера точек	Координаты	Румбы линий	Длина, м

Условные обозначения границы участка

Исполнитель работ по проведению лесопатологических обследований:

ФИО Гонобоблев С.А. Подпись

Дата составления документа 22.09.2020 Телефон 8-910-984-15-59

Категория защитности: Эксплуатационные леса

Воскресенское уч. лес-во

Н	Пло-	Состав	Подр.	Подл.	Я:Вы-	Эле-	Воз-	Вы-	Ди:	Кл:	Гр:	Бо:	Тип	Полн:	Запас	сырораст.	Кл.	Запас	на	выделе,	дес.	кбм:		
:	вы-	шадь,	Покров,	почва,	ре-	Р:	со-	мент:	:	ам:	во:	во:	ни:	:	ога:	леса,	дес.	кбм	:	то:	:	:		
де-	ла:	га	исхожд.	Кат.	земель:	С:	Яр	ле-	:	р	ас:	ас:	т	:	Сумм:	на	общий:	по	рн:	хо-	:	:		
:	:	:	Хар.	лесн.	культуры:	УС	са	ст:	та:	:	та:	та:	:	а пл:	1	на	соста:	ос:	стоя:	дин	ных	общий:		
:	:	:	Кадастр.	оценка:	а	:	:	:	:	:	:	:	тлУ	сеч.:	га	выдел:	вляющ:	ти:	стар.	дер.:	:	вида:		
:	1	2	3	4	5	6	7	8	9	10	11	12	13	14	15	16	17	18	19	20	21	22	23	24

17 12.5 Культуры лесные
9С1В+E

0.6 25 312.5 281.3 1
31.2 2

Сплошная рубка
100%
Ест.лесовос. мин
РТК 7

подлесок: Р, КРЛ, ЛЩ Средний

Класс пожарной опасности 2

год создания л/к 1938, состояние Удовлетворительные

Особенности: полнота неравномерная

27 0.4 8Е2Б

1 2 Е 5 2 2 1 1 1 1 1 1 1 1 0.5 0.5 0.2 0.2

815 18 3 19
С 659
Е 3
Б 150
ОС 3

подлесок: МЛ, КРЛ, ШП Редкий

Класс пожарной опасности 1

Особенности: полнота неравномерная, состав неоднородный

Итого по категории

37.0

По составляющим породам

Итого по кварталу

83.0

По составляющим породам

1871 46 3 48
С 1392
Е 101
Б 375
ОС 3

Каша Вера