

УТВЕРЖДАЮ:

Должность Председателя комитета
Ивановской области по лесному хоз-ву

Ф.И.О Яковлев М.Ю.

Дата 02.11.2020

Акт

лесопатологического обследования № 794-2020

лесных насаждений ОГКУ «Шуйское лесничество» лесничества (лесопарка)

Ивановская область (субъект РФ)

Способ лесопатологического обследования: 1. Визуальный

2. Инструментальный

Место проведения

Участковое лесничество	Урочище (дача)	Квартал (кварталы)	Выдел (выделы)	Площадь, га
Воскресенское		1	18	13,5

Лесопатологическое обследование проведено на общей площади 13,5 га.

1. Визуальное лесопатологическое обследование - кв. 1 вид. 18

Наземное



Дистанционное



1. На площади 13,5 га фактическая таксационная характеристика лесного насаждения соответствует (не соответствует) таксационному описанию (нужное подчеркнуть).

Причины несоответствия соответствует

Список участков с выявленными несоответствиями приведён в приложении 1 к настоящему Акту.

2. Лесные насаждения с нарушенной и утраченной устойчивостью выявлены на площади га:

Участковое лесничество	Урочище (дача)	Площадь, га		Причина ослабления (гибели)
		с нарушенной устойчивостью	с утраченной устойчивостью	
Воскресенское	-	13,5	-	821,822
Итого				

Состояние обследованных лесных насаждений приведено в приложениях 1.1-1.4 к Акту в зависимости от метода проведения ЛПО.

3. В обследованных лесных участках прогнозируется:

	Площадь, га
Прогноз	-
Ослабление лесных насаждений	-
Усыхание лесных насаждений различной степени	-
Развитие очагов вредных организмов	-

4. Обнаружено загрязнение лесного участка отходами и выбросами: промышленными

бытовыми

Вид загрязнения	Размеры загрязнения			Объём, кубм	Площадь загрязнения, га
	длина, м	ширина, м	высота, м		
-	-	-	-	-	-

ЗАКЛЮЧЕНИЕ

Оценка текущего санитарного и лесопатологического состояния лесных насаждений: Лесоустройство 2019г.

Состав по таксационному описанию – 7СЗБ+Е

Средневзвешенная категория состояния насаждений на площади 13,5 га - 1,63

Средневзвешенная категория состояния по породам: С-1,7; Б-1,45

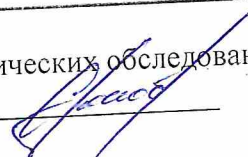
Состояние насаждения на данной площади - с нарушенной устойчивостью

Необходимо проведение лесопатологического обследования инструментальным способом.

Дата проведения обследования: 08.09.2020

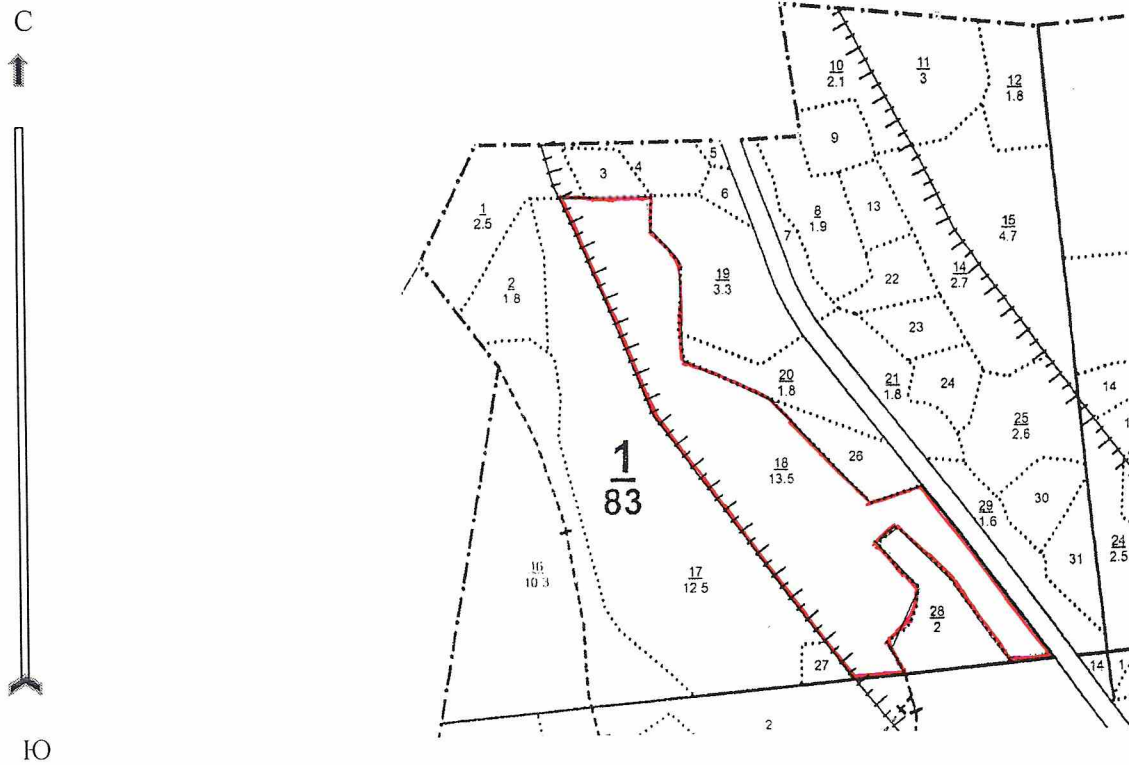
Исполнитель работ по проведению лесопатологических обследований:

ФИО Гонобоблев С.А. Подпись



Абрис участка

М 1:10000



Номер выдела	Ленты (круговой площадки) перечёта				
	№ ленты (площадки)	длина, м	ширина, м	радиус, м	площадь, га
18					

Номера точек	Координаты	Румбы линий	Длина, м

Условные обозначения границы участка

Исполнитель работ по проведению лесопатологических обследований:

ФИО Гонобоблев С.А.

Подпись

Дата составления документа 22.09.2020

Телефон 8-910-984-15-59

Н	Состав. Подр. Подл.	Я: Вы-	Эле-: Воз-: Вы-: Ди: Кл. Гр. Во:	Тип	Полн: Запас сыраст.	Кл. Запас на выделе, дес. кмб:	
вы-	шадь, Покров, почва, ре-	Р: со-	мент:	ота	леса, дес. кмб	то:	
де-	льеф, особ. выд. Про: У: та	ра	со-: ет: зр: зр: те:	леса	ва: су-	ре-: еди-: захламен.: Хозяйственные	
ла	га	исхожд. Кат. земель: С: Яр	ле-: : р	ас: ас: т	Сумм: на	общий: по	рн: хо-
:	:	Хар. лесн. культуру: ус	са	ст: та	а пл: 1	на	соста: ос: стоя: дин
:	:	Кадастров. оценка: а	:	:	сеч.: га	выдел: вялющ: ти: стар.	дер.: : вида:
: 1	: 2	: 3	: 4: 5	: 6 : 7 : 8 : 9: 10: 11: 12:	13	: 14 : 15 : 16 : 17 : 18: 19 : 20 : 21 : 22 : 23	: 24

14 2.7 Культуры лесные
10С+В,Е

2.7

2.7

1

2.7

59.4

59.4

1

2.7

0.5

22

59.4

1

СВР

3

1

СВР

В2

0.8

34

459

321.3

1

13.5

137.7

1

13.5

1

2.7

подрост: 10Е (20) 2 м, 0.5 тыс. шт/га

подлесок: Р, МЖ Редкий

Класс пожарной опасности 2

год создания л/к 1931, состояние Удовлелворительные

Особенности: полнота неравномерная, состав неоднородный

18 13.5 Культуры лесные
7СЗВ+Е

Проходн. 2 оч.
15%

13.5

13.5

137.7

1

13.5

321.3

1

13.5

137.7

1

13.5

1

13.5

1

13.5

подрост: 10Е (35) 4 м, 2 тыс. шт/га

подлесок: Р, КРЛ, МЖ Редкий

Класс пожарной опасности 2

год создания л/к 1941, состояние Хорошие

Особенности: состав неоднородный, тлу варьирует, полнота неравномерная

19 3.3

7СЗЕ

1

29

С

120

30

48

6

4

1

СВР

71.6

1

3.3

подлесок: ЛЩ, КРЛ Средний

Класс пожарной опасности 2

Особенности: полнота неравномерная, Плюсовые насаждения, состав неоднородный, Плюсовые деревья, полнота неравномерная

Селекционная оценка: Плюсовые

Прошрое лесоустройство: 20

ОЗУ: Другие особо зашитные участки

20 1.8

6Е4С+В

1

25

Е

85

25

26

5

3

1

ЕВР

30.2

1

1.8

подлесок: Р, КЕЛ Средний

Класс пожарной опасности 3

Особенности: тлу варьирует, полнота неравномерная, состав неоднородный

подрост: 10Е (15) 1 м, 1 тыс. шт/га

подлесок: Р, КЕЛ Средний

Класс пожарной опасности 3

Особенности: тлу варьирует, полнота неравномерная, состав неоднородный

Копия верна