

УТВЕРЖДАЮ:

Должность Председателя комитета
Ивановской области по лесному хоз-ву

Ф.И.О. Яковлев М.Ю.

Дата 02.11.2020

Акт

лесопатологического обследования 793-2020

лесных насаждений ОГКУ «Шуйское лесничество» лесничества (лесопарка)

Ивановская область (субъект РФ)

Способ лесопатологического обследования: 1. Визуальный

2. Инструментальный

Место проведения

Участковое лесничество	Урочище (дача)	Квартал (кварталы)	Выдел (выделы)	Площадь, га
Воскресенское		2	10	2,5

Лесопатологическое обследование проведено на общей площади 2,5 га.

1. Визуальное лесопатологическое обследование - кв. 2 вид. 10

Наземное

Дистанционное

1. На площади 2,5 га фактическая таксационная характеристика лесного насаждения соответствует (не соответствует) таксационному описанию (нужное подчеркнуть). Причины несоответствия соответствует

Список участков с выявленными несоответствиями приведён в приложении 1 к настоящему Акту.

2. Лесные насаждения с нарушенной и утраченной устойчивостью выявлены на площади га:

Участковое лесничество	Урочище (дача)	Площадь, га		Причина ослабления (гибели)
		с нарушенной устойчивостью	с утраченной устойчивостью	
-	-	-	-	-
Итого				

Состояние обследованных лесных насаждений приведено в приложениях 1.1-1.4 к Акту в зависимости от метода проведения ЛПО.

3. В обследованных лесных участках прогнозируется:

Прогноз	Площадь, га
Ослабление лесных насаждений	-
Усыхание лесных насаждений различной степени	-
Развитие очагов вредных организмов	-

4. Обнаружено загрязнение лесного участка отходами и выбросами: **промышленными**

бытовыми

Вид загрязнения	Размеры загрязнения			Объём, кубм	Площадь загрязнения, га
	длина, м	ширина, м	высота, м		
-	-	-	-	-	-

ЗАКЛЮЧЕНИЕ

Оценка текущего санитарного и лесопатологического состояния лесных насаждений:

Лесоустройство 2019г.

Состав по таксационному описанию – 3С2Е3ОС2Б+Е

Средневзвешенная категория состояния насаждений на площади 2,5 га - 1,08

Средневзвешенная категория состояния по породам: С-1,04;Е-1,04;ОС-1,16;Б-1,04

Состояние насаждения на данной площади - устойчивое (здоровое).

Санитарно-оздоровительные мероприятия не требуются.

Дата проведения обследования: 08.09.2020

Исполнитель работ по проведению лесопатологических обследований:

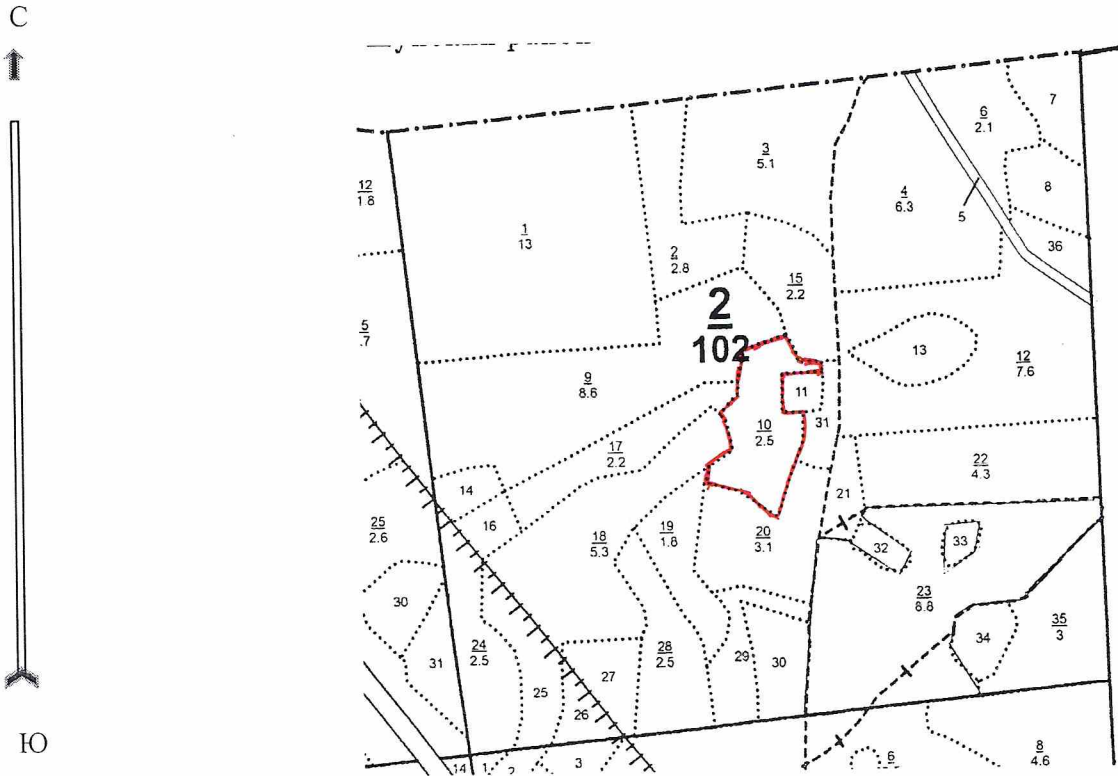
ФИО Гонобоблев С.А.

Подпись



Абрис участка

М 1:10000



Номер выдела	Ленты (круговой площадки) перечёта				
	№ ленты (площадки)	длина, м	ширина, м	радиус, м	площадь, га
10					

Номера точек	Координаты	Румбы линий	Длина, м

Условные обозначения границы участка

Исполнитель работ по проведению лесопатологических обследований:

ФИО Гонобоблев С.А. Подпись

Дата составления документа 22.09.2020 Телефон 8-910-984-15-59

