

УТВЕРЖДАЮ:

Должность Председатель комитета
Ивановской области по лесному хоз-ву

Ф.И.О Яковлев М.Ю.

Дата 02.11.2020

Акт

лесопатологического обследования 790-го

лесных насаждений ОГКУ «Шуйское лесничество» лесничества (лесопарка)

Ивановская область (субъект РФ)

Способ лесопатологического обследования: 1. Визуальный

2. Инструментальный

Место проведения

| Участковое лесничество | Урочище (дача) | Квартал (кварталы) | Выдел (выделы) | Площадь, га |
|------------------------|----------------|--------------------|----------------|-------------|
| Воскресенское | | 3 | 2 | 27,5 |
| | | | | |
| | | | | |
| | | | | |

Лесопатологическое обследование проведено на общей площади 27,5 га.

1. Визуальное лесопатологическое обследование кв. 3 выд. 2

Наземное

Дистанционное

1. На площади 27,5 га фактическая таксационная характеристика лесного насаждения соответствует (не соответствует) таксационному описанию (нужное подчеркнуть). Причины несоответствия соответствует

Список участков с выявленными несоответствиями приведён в приложении 1 к настоящему Акту.

2. Лесные насаждения с нарушенной и утраченной устойчивостью выявлены на площади га:

| Участковое лесничество | Урочище (дача) | Площадь, га | | Причина ослабления (гибели) |
|------------------------|----------------|----------------------------|----------------------------|-----------------------------|
| | | с нарушенной устойчивостью | с утраченной устойчивостью | |
| - | - | - | - | - |
| | | | | |
| Итого | | | | |

Состояние обследованных лесных насаждений приведено в приложениях 1.1-1.4 к Акту в зависимости от метода проведения ЛПО.

3. В обследованных лесных участках прогнозируется:

| Прогноз | Площадь, га |
|--|-------------|
| Ослабление лесных насаждений | - |
| Усыхание лесных насаждений различной степени | - |
| Развитие очагов вредных организмов | - |

4. Обнаружено загрязнение лесного участка отходами и выбросами: промышленными

бытовыми

| Вид загрязнения | Размеры загрязнения | | | Объём, кубм | Площадь загрязнения, га |
|-----------------|---------------------|-----------|-----------|-------------|-------------------------|
| | длина, м | ширина, м | высота, м | | |
| - | - | - | - | - | - |

ЗАКЛЮЧЕНИЕ

Оценка текущего санитарного и лесопатологического состояния лесных насаждений:

Лесоустройство 2019г.

Состав по таксационному описанию – 9С1Б+Е

Средневзвешенная категория состояния насаждений на площади 27,5 га - 1,12

Средневзвешенная категория состояния по породам: С-1,12; Б-1,08;

Состояние насаждения на данной площади - устойчивое (здоровое).

Санитарно-оздоровительные мероприятия не требуются.

Дата проведения обследования: 09.09.2020

Исполнитель работ по проведению лесопатологических обследований:

ФИО Гонобоблев С.А. Подпись 

Результаты проведения лесопатологических обследований лесных насаждений за сентябрь 2020 г. (месяц)

Субъект Российской Федерации Ивановская область Лесничество (лесопарк) ОГКУ «Шуйское лесничество»
 Участковое лесничество Воскресенское Урочище (лесная дача) _____

| Номер квартала | Номер выдела | Площадь выдела, га | Целевое назначение лесов | Категория защитных лесов | Номер лесопатологического выдела | выдела, га | Таксационная характеристика лесного насаждения | | | | | | | | Число деревьев на пробе, шт. | Распределение деревьев по категориям состояния, % от запаса | | | | | | | | | | Признаки повреждения деревьев | Доля повреждённых деревьев, % | Причина ослабления, повреждения | Подлежит рубке, % | Рекоменду- | | | |
|----------------|--------------|--------------------|--------------------------|--------------------------|----------------------------------|------------|--|--------|---------|-------------------|---------------------|----------|---------|---------|------------------------------|---|--------------------------|-------------|--------------------|-----------|-----------------|-----------------|-----------------|-----------------|----------------|-------------------------------|-------------------------------|---------------------------------|-------------------|----------------|-------------------|-----|-------------|
| | | | | | | | состав | порода | возраст | средняя высота, м | средний диаметр, см | тип леса | полнота | бонитет | | запас, куб. м/га | без признаков ослабления | ослабленные | сильно ослабленные | усыхающие | свежий сухостой | старый сухостой | свежий ветровал | старый ветровал | свежий бурелом | | | | | старый бурелом | аварийные деревья | вид | площадь, га |
| 1 | 2 | 3 | 4 | 5 | 6 | 7 | 8 | 9 | 10 | 11 | 12 | 13 | 14 | 15 | 16 | 17 | 18 | 19 | 20 | 21 | 22 | 23 | 24 | 25 | 26 | 27 | 28 | 29 | 30 | 31 | 32 | 33 | 34 |
| 3 | 2 | 27,5 | эксплуатационные леса | | | | 9 | С | 83 | 24 | 28 | СБР/С2 | 0,7 | 2 | 290 | 97 | | | | | | | 2 | 1 | | | 206,216 | 3 | 821,822 | | | | |
| | | | | | | | 1 | Б | | | | | | | | 98 | | | | | | | 2 | | | | 206 | 2 | 821 | | | | |
| | | | | | | | | | | | | | | | | 97,1 | | | | | | | 2,0 | | 0,9 | | 206,216 | 2,9 | 821,822 | | | | |

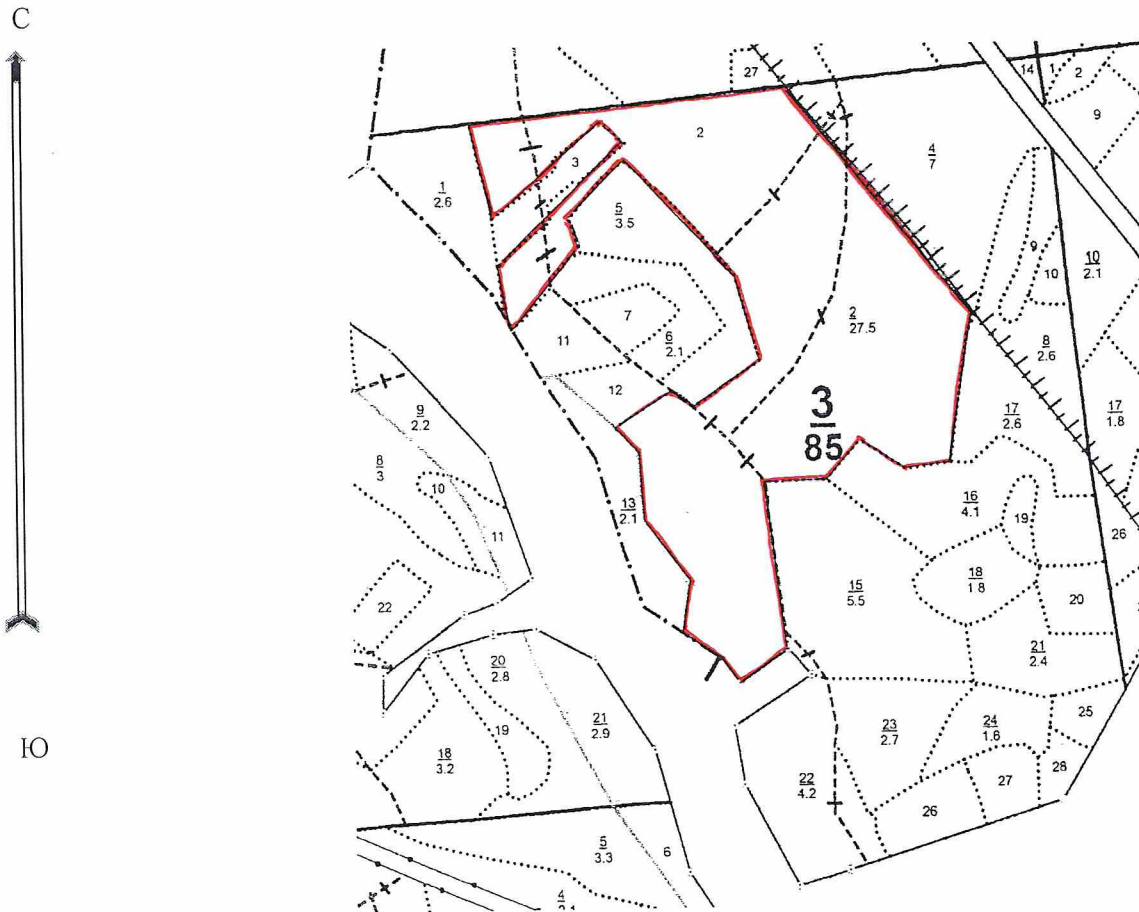
Примечание – Показатели, не соответствующие таксационному описанию отмечаются «*»

Исполнитель работ по проведению лесопатологических обследований:
 ФИО Гоноблев С.А. Подпись _____

Дата составления документа 22.09.2020 Телефон 8-910-984-15-59

Абрис участка

М 1:10000

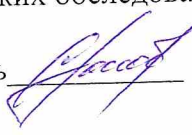


| Номер выдела | Ленты (круговой площадки) перечёта | | | | |
|--------------|------------------------------------|----------|-----------|-----------|-------------|
| | № ленты (площадки) | длина, м | ширина, м | радиус, м | площадь, га |
| 2 | | | | | |

| Номера точек | Координаты | Румбы линий | Длина, м |
|--------------|------------|-------------|----------|
| | | | |
| | | | |

Условные обозначения  границы участка

Исполнитель работ по проведению лесопатологических обследований:

ФИО Гонобоблев С.А. Подпись 

Дата составления документа 22.09.2020 Телефон 8-910-984-15-59

