

УТВЕРЖДАЮ:

Должность Председателя комитета
Ивановской области по лесному хоз-ву

Ф.И.О. Яковлев М.Ю.

Дата 02.11.2020

АКТ

лесопатологического обследования 782-2020

лесных насаждений ОГКУ «Шуйское лесничество» лесничества (лесопарка)

Ивановская область (субъект РФ)

Способ лесопатологического обследования: 1. Визуальный

2. Инструментальный

Место проведения

Участковое лесничество	Урочище (дача)	Квартал (кварталы)	Выдел (выделы)	Площадь, га
Воскресенское		19	16	18,7

Лесопатологическое обследование проведено на общей площади 18,7 га.

1. Визуальное лесопатологическое обследование - кв. 19 выд. 16

Наземное

Дистанционное

1. На площади 18,7 га фактическая таксационная характеристика лесного насаждения соответствует (не соответствует) таксационному описанию (нужное подчеркнуть). Причины несоответствия соответствует

Список участков с выявленными несоответствиями приведён в приложении 1 к настоящему Акту.

2. Лесные насаждения с нарушенной и утраченной устойчивостью выявлены на площади га:

Участковое лесничество	Урочище (дача)	Площадь, га		Причина ослабления (гибели)
		с нарушенной устойчивостью	с утраченной устойчивостью	
-	-	-	-	-
Итого				

Состояние обследованных лесных насаждений приведено в приложениях 1.1-1.4 к Акту в зависимости от метода проведения ЛПО.

3. В обследованных лесных участках прогнозируется:

Прогноз	Площадь, га
Ослабление лесных насаждений	-
Усыхание лесных насаждений различной степени	-
Развитие очагов вредных организмов	-

4. Обнаружено загрязнение лесного участка отходами и выбросами: **промышленными**

бытовыми

Вид загрязнения	Размеры загрязнения			Объём, кубм	Площадь загрязнения, га
	длина, м	ширина, м	высота, м		
-	-	-	-	-	-

ЗАКЛЮЧЕНИЕ

Оценка текущего санитарного и лесопатологического состояния лесных насаждений:

Лесоустройство 2019г.

Состав по таксационному описанию – 6Е4Б

Средневзвешенная категория состояния насаждений на площади 18,7 га - 1,1

Средневзвешенная категория состояния по породам: Е-1,15; Б-1,04

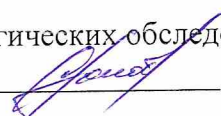
Состояние насаждения на данной площади - устойчивое (здоровое).

Санитарно-оздоровительные мероприятия не требуются.

Дата проведения обследования: 10.09.2020

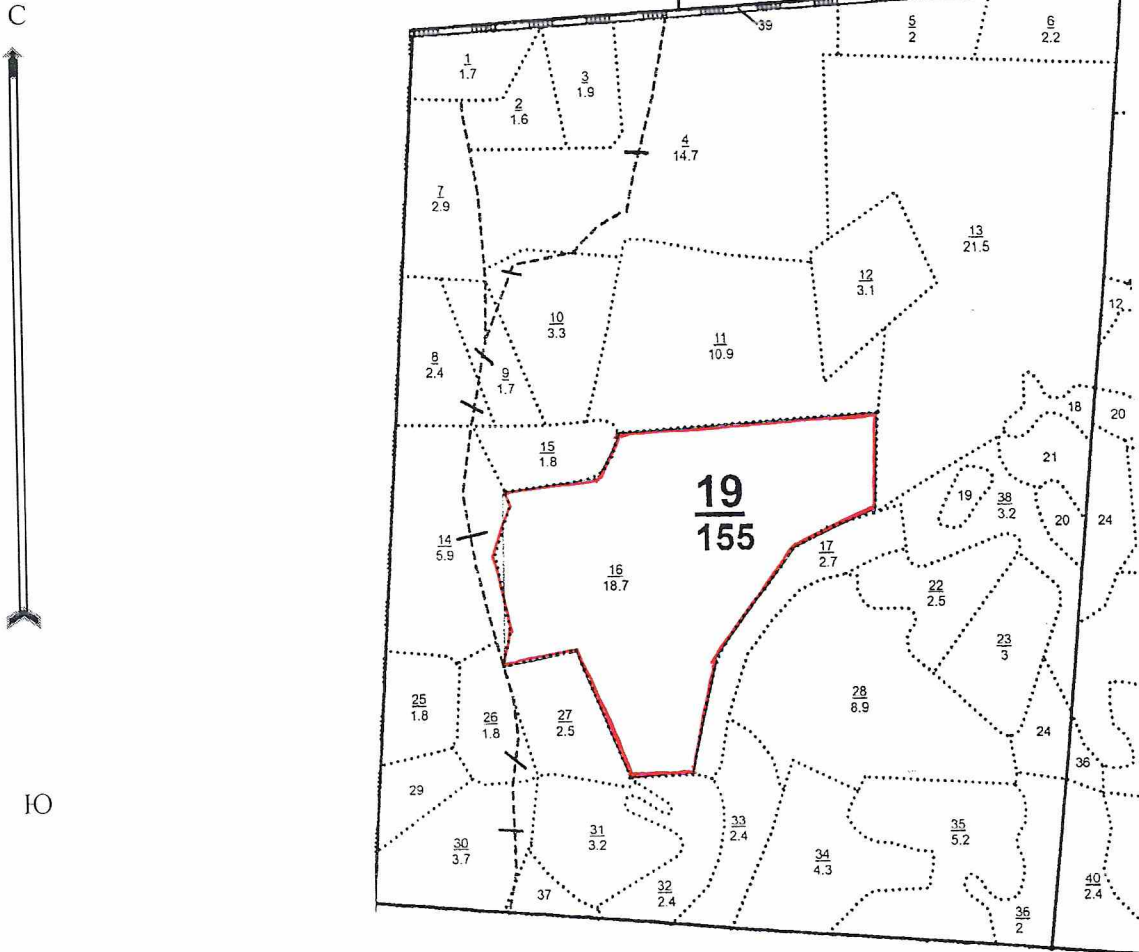
Исполнитель работ по проведению лесопатологических обследований:

ФИО Гонобоблев С.А. Подпись



Абрис участка

М 1:10000



Номер выдела	Ленты (круговой площадки) перечёта				
	№ ленты (площадки)	длина, м	ширина, м	радиус, м	площадь, га
16					

Номера точек	Координаты	Румбы линий	Длина, м

Условные обозначения  границы участка

Исполнитель работ по проведению лесопатологических обследований:

ФИО Гонобоблев С.А. Подпись 

Дата составления документа 24.09.2020 Телефон 8-910-984-15-59

Н	Пло-	Состав. Подр. Подл.	Я:Вы-	Эле-:Воз:	Вы-:Ди:	Кл.Гр.Бо:	Тип	Полн:Запас	сырораст.	Кл. Запас на	выделе,	дес.кбм:											
вы-:шадь	:Покров, почва, ре-	Р:со-	мент:	ра	со-:ел:	зр:те:	леса	ота	: леса, дес.кбм	:то:													
де-:	львф, особ. выд. Про:	У:та	ле-	:р	:ас:	ас:т	:Сумм:	на	:общий:по	:рн:хо-	:нич-:												
ла	: га	исхожд. Кат. земель:	С:Яр	ле-	:р	:ас:	ас:т	:Сумм:	на	:общий:по	:рн:хо-	:нич-:											
: : :	: Хар. лесн. культур:	:ус	:са	:ст	:та	:та:	:та:	:а пл:	1	:на	:соста:ос:стоя:дин	:ных											
: : :	: Кадастров. оценка	:а	: : :	: : :	: : :	: : :	: : :	:сеч.:	га	:выдел:вляющ:ти:стар.	:дер.:	:вида:											
: 1	: 2	: 3	: 4	: 5	: 6	: 7	: 8	: 9	: 10	: 11	: 12	: 13	: 14	: 15	: 16	: 17	: 18	: 19	: 20	: 21	: 22	: 23	: 24

16 18.7 Насаж. с культ. под пол.

Проходн. 2 оч.
20%

6Е4Б	1	19	Е	55	18	20	3	2	2	ЕБР	0.6	18	336.6	202	2
10Е	2	7	Е	33	7	8				ВЗ	0.4	3	56.1	134.6	2
														56.1	

подлесок: Р, КЕЛ Редкий

Класс пожарной опасности 3

год создания л/к 1986, состояние Удовлетворительные

Особенности: состав неоднородный, полнота неравномерная

17 2.7 Болото

Класс пожарной опасности 5

Болота: Переходное, Осоко-Сфагновое, Береза, % зарастания 20

18 0.7 Болото

Класс пожарной опасности 5

Болота: Переходное, Осоко-Сфагновое

19 0.5 Болото

Класс пожарной опасности 5

Болота: Переходное, Осоко-Сфагновое, Береза, % зарастания 20

20 0.6 Болото

Класс пожарной опасности 5

Болота: Верховое, Сфагновое

Каша Верина
[Подпись]