

УТВЕРЖДАЮ:

Должность Председателя комитета  
Ивановской области по лесному хоз-ву  
Ф.И.О Яковлев М.Ю.

Дата 02.11.2020

### Акт

### лесопатологического обследования 779-2020

лесных насаждений ОГКУ «Шуйское лесничество» лесничества (лесопарка)

Ивановская область (субъект РФ)

Способ лесопатологического обследования: 1. Визуальный

2. Инструментальный

#### Место проведения

Участковое лесничество	Урочище (дача)	Квартал (кварталы)	Выдел (выделы)	Площадь, га
Воскресенское		46	15	6,9

Лесопатологическое обследование проведено на общей площади 6,9 га.

1. Визуальное лесопатологическое обследование кв. 46 вид. 15

Наземное  Дистанционное

1. На площади 6,9 га фактическая таксационная характеристика лесного насаждения соответствует (не соответствует) таксационному описанию (нужное подчеркнуть). Причины несоответствия соответствует

Список участков с выявленными несоответствиями приведён в приложении 1 к настоящему Акту.

2. Лесные насаждения с нарушенной и утраченной устойчивостью выявлены на площади      га:

Участковое лесничество	Урочище (дача)	Площадь, га		Причина ослабления (гибели)
		с нарушенной устойчивостью	с утраченной устойчивостью	
-	-	-	-	-
Итого				

Состояние обследованных лесных насаждений приведено в приложениях 1.1-1.4 к Акту в зависимости от метода проведения ЛПО.

3. В обследованных лесных участках прогнозируется:

Прогноз	Площадь, га
Ослабление лесных насаждений	-
Усыхание лесных насаждений различной степени	-
Развитие очагов вредных организмов	-

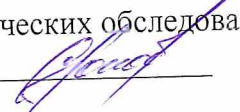
4. Обнаружено загрязнение лесного участка отходами и выбросами: **промышленными**   
**бытовыми**

Вид загрязнения	Размеры загрязнения			Объём, кубм	Площадь загрязнения, га
	длина, м	ширина, м	высота, м		
-	-	-	-	-	-

**ЗАКЛЮЧЕНИЕ**

Оценка текущего санитарного и лесопатологического состояния лесных насаждений: Лесоустройство 2019г.

Состав по таксационному описанию – 5ЕЗБ2ОС  
 Средневзвешенная категория состояния насаждений на площади 6,9 га - 1,12  
 Средневзвешенная категория состояния по породам: Е-1,15; Б-1,05; ОС-1,15  
 Состояние насаждения на данной площади - устойчивое (здоровое).  
 Санитарно-оздоровительные мероприятия не требуются.  
 Дата проведения обследования: 14.09.2020

Исполнитель работ по проведению лесопатологических обследований:  
 ФИО Гонобоблев С.А. Подпись 

Результаты проведения лесопатологических обследований лесных насаждений за сентябрь 2020 г.  
(месяц)  
Субъект Российской Федерации Ивановская область Лесничество (лесопарк) ОГКУ «Шуйское лесничество»  
Участковое лесничество Воскресенское Урочище (лесная дача) \_\_\_\_\_

Номер квартала	Номер выдела	Площадь выдела, га	Целевое назначение лесов	Категория защитных лесов	Номер лесопатологического выдела	выдела, га	Таксационная характеристика лесного насаждения								Число деревьев на пробе, шт.	Распределение деревьев по категориям состояния, % от запаса										Признаки повреждения деревьев	Доля повреждённых деревьев, %	Причина ослабления, повреждения	Подлежит рубке, %	Рекоменду-				
							состав	порода	возраст	средняя высота, м	средний диаметр, см	тип леса	полнота	бонитет		запас, куб. м/га	без признаков ослабления	ослабленные	сильно ослабленные	усыхающие	свежий сухой	старый сухой	свежий ветровал	старый ветровал	свежий бурелом					старый бурелом	аварийные деревья	вид	площадь, га	
1	2	3	4	5	6	7	8	9	10	11	12	13	14	15	16	17	18	19	20	21	22	23	24	25	26	27	28	29	30	31	32	33	34	
46	15	6,9					5	Е	75	20	20	ЕБР/ВЗ	0,6	2	210	97	97						3				206	3	821					
							3	Б		21	20					99	99						1				206	1	821					
							2	ОС		21	26					97	97						2				206,216	3	821,822					
																97,6	97,6						2,2				206,216	2,4	821,822					

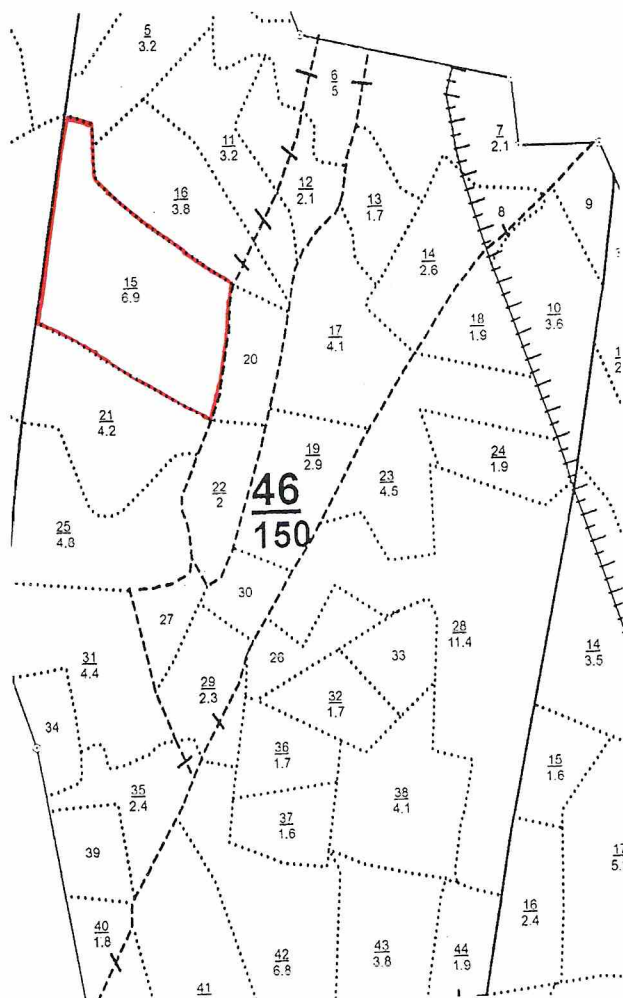
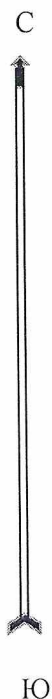
Примечание – Показатели, не соответствующие таксационному описанию отмечаются «\*»

Исполнитель работ по проведению лесопатологических обследований:  
ФИО Гонобоблев С.А. Подпись \_\_\_\_\_

Дата составления документа 25.09.2020 Телефон 8-910-984-15-59

Абрис участка

М 1:10000



Номер выдела	Ленты (круговой площадки) перечёта				
	№ ленты (площадки)	длина, м	ширина, м	радиус, м	площадь, га
15					

Номера точек	Координаты	Румбы линий	Длина, м

Условные обозначения границы участка

Исполнитель работ по проведению лесопатологических обследований:

ФИО Гонобоблев С.А. Подпись

Дата составления документа 25.09.2020 Телефон 8-910-984-15-59

Воскресенское уч. лес-во Категория защитности: Эксплуатационные леса

Н	Пло-	Состав. Подр. Подл.	Я: Вы-	Эле-: Воз-	Вы-: Ди:	Кл. Гр. Бо:	Тип	Полн:	Запас сырораст.	Кл. Запас на выделе, дес. кмб:									
де-	ль-	Покров, почва, ре-	Р: со-	мент:	ам: во: во:	ни:		ота:	леса, дес. кмб	то:									
ла:	га	исходж. Кат. земель:	С: Яр	ле-	ра	со-: ет:	зр: те:	леса	ва: су- : ре-	еди-: захламлн.: Хозяйственные									
		Хар. лесн. культур:	ус	са	ст	та:	та:		Сумм: на : общий: по	рн: хо- : : нич-:									
		Кадастров. оценка	а						а пл: 1 : на	соста: ос: стоя: дин									
									сеч.: га	выдел: вляющ: ти: стар.									
									ТЛУ	дер.: : вида:									
1	2	3	4: 5	6	7	8	9: 10: 11: 12:	13	14	15	16	17	18	19	20	21	22	23	24

14 2.6 Пастбище, выгон

Класс пожарной опасности 5

Угодья: Среднего качества, Заросший, Ель, % зарастания 30, урожайность (т/га) 1 т/га

15	6.9	5ЕЗВ20С	1	20	Е	75	20	20	4	3	2	ЕБР	0.6	21	144.9	72.4	2	13.8	13.8
					В	21	20					В3			43.5	2			
					ОС	21	26								29	3			

подрост: 10Е (40) 6 м, 2 тыс. шт/га

подлесок: КРЛ, Р Средний

Класс пожарной опасности 3

16	3.8	7ЕЗВ+С, ОС	1	18	Е	55	18	18	3	2	2	ЕБР	0.7	21	79.8	55.9	2	7.6	7.6
					В	19	18					В3			23.9	2			

подлесок: КРЛ, Р Средний

Класс пожарной опасности 3

Энтомофиты: Ель, короед типограф, Слабая поврежденность

Особенности: Участки леса шир. 1 км вокруг сел. нас. пунктов

ОЗУ: Другие особо защитные участки

17	4.1	10В+Е	1	25	В	65	25	20	7	4	1	ЕБР	0.7	22	90.2	90.2	2	4.1	4.1
					Е							В2							

подрост: 10Е (40) 6 м, 2 тыс. шт/га

подлесок: КРЛ, Р, МЖ Средний

Класс пожарной опасности 3

18	1.9	10Е+В	1	15	Е	50	15	16	3	2	2	ЕБР	0.6	13	24.7	24.7	2	4.1	4.1
					В							В2							

подрост: 10Е (20) 3 м, 1 тыс. шт/га

подлесок: МЖ, Р Средний

Класс пожарной опасности 3

*Копия версия*  
*ТФ*

Сплошная рубка  
100%  
Ест. лесовос. сох. П.